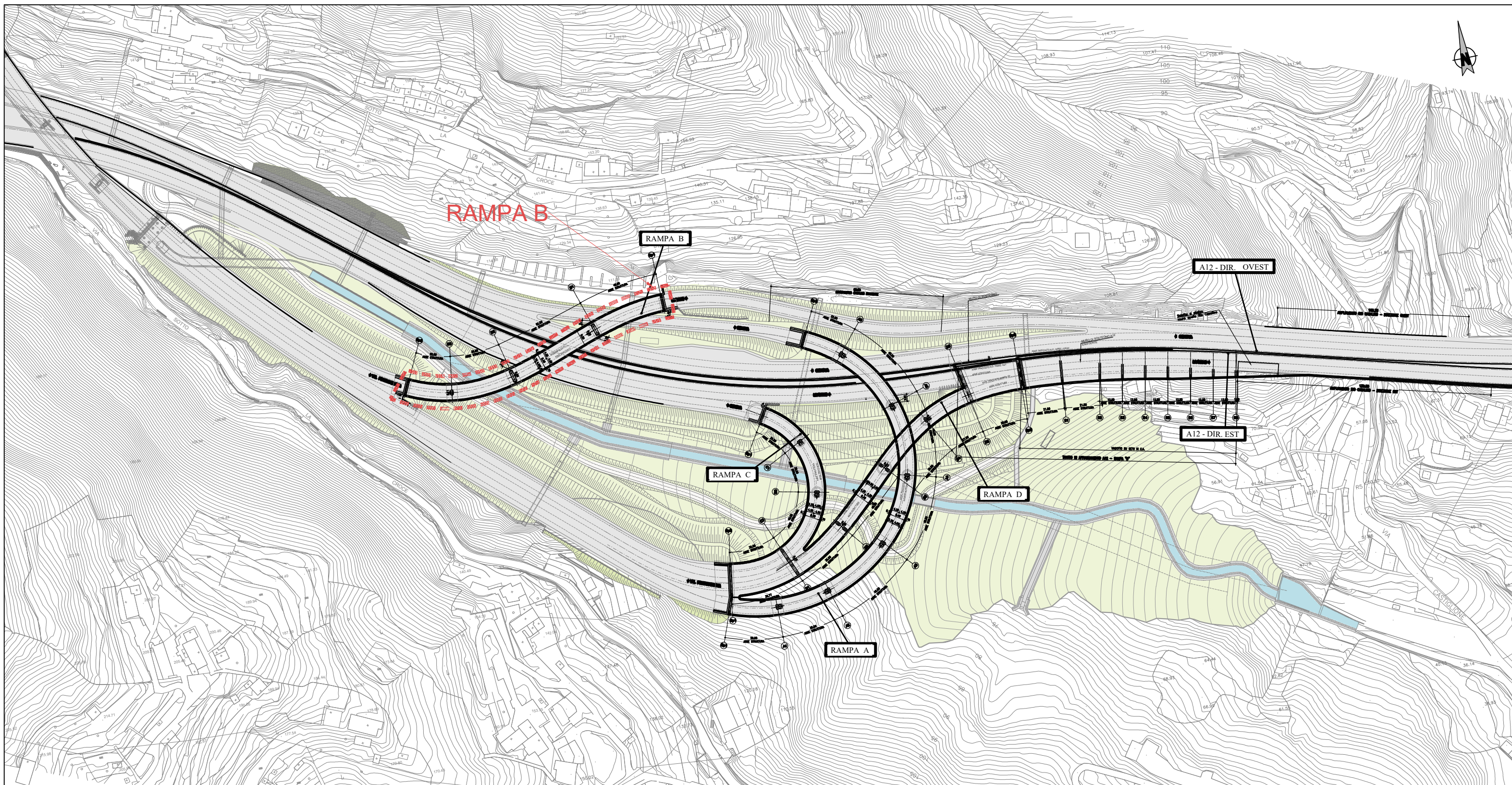


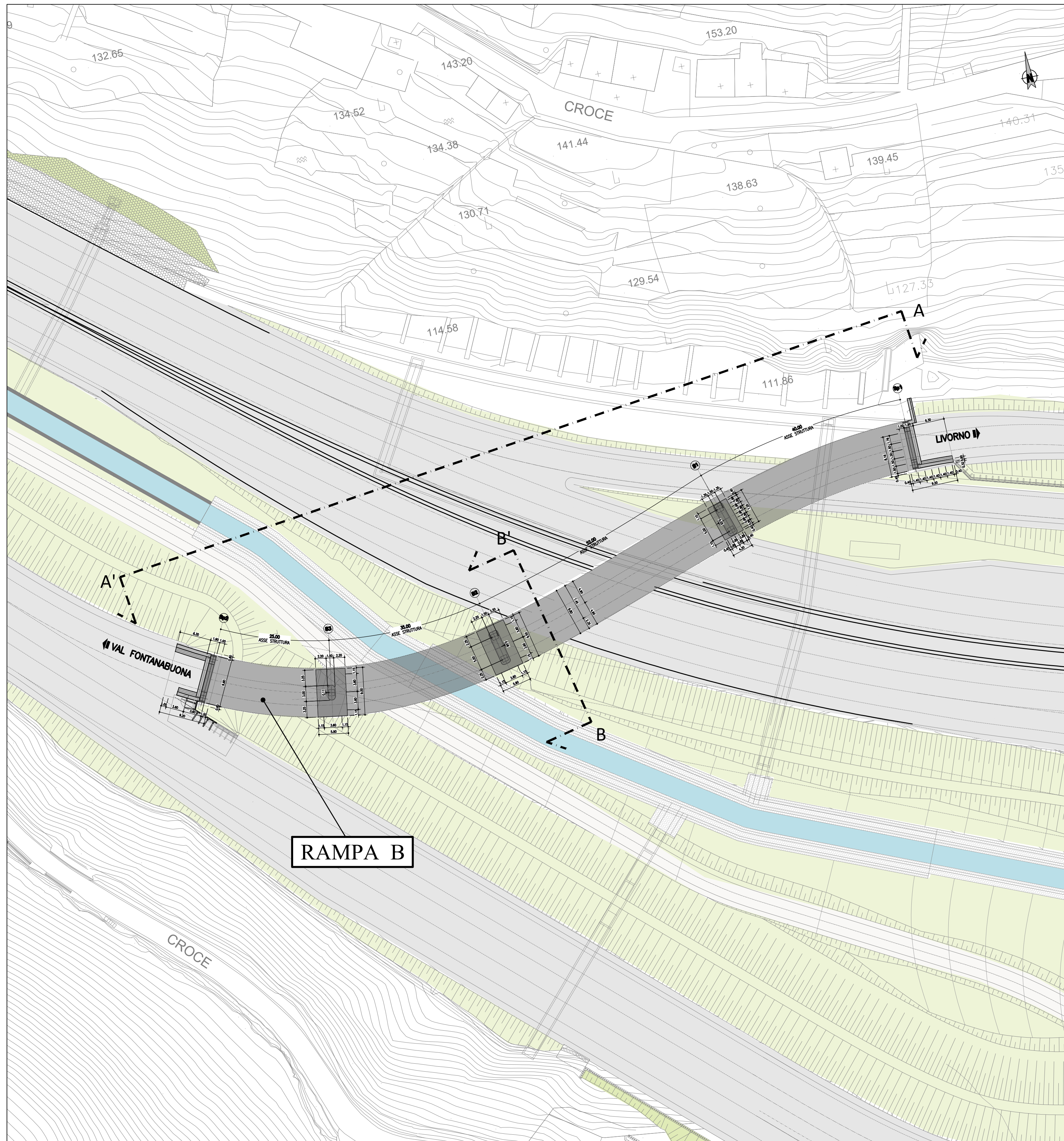
NUOVO SVINCOLO A12 - RAMPA B | APPROFONDIMENTO ARCHITETTONICO-PAESAGGISTICO



Fotoinserimento nuovo svincolo A12 e imbocco Galleria Caravaggio con vegetazione a pieno sviluppo



Planimetria di progetto del nuovo svincolo A12 - Scala 1:2000

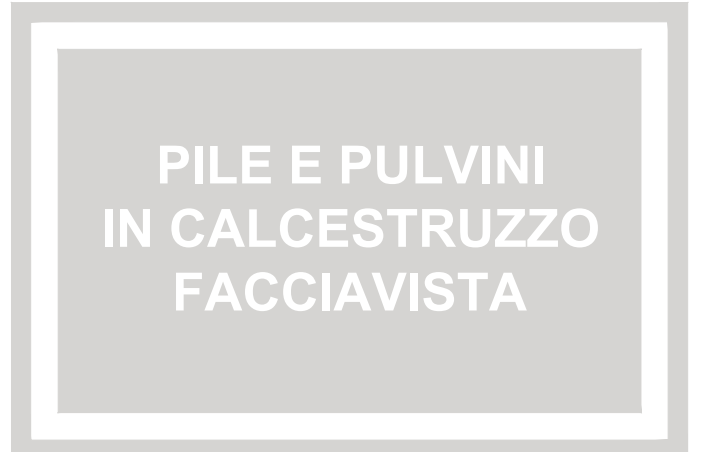


Planimetria di dettaglio dell'impronta a terra della opere di fondazione - Scala 1:500

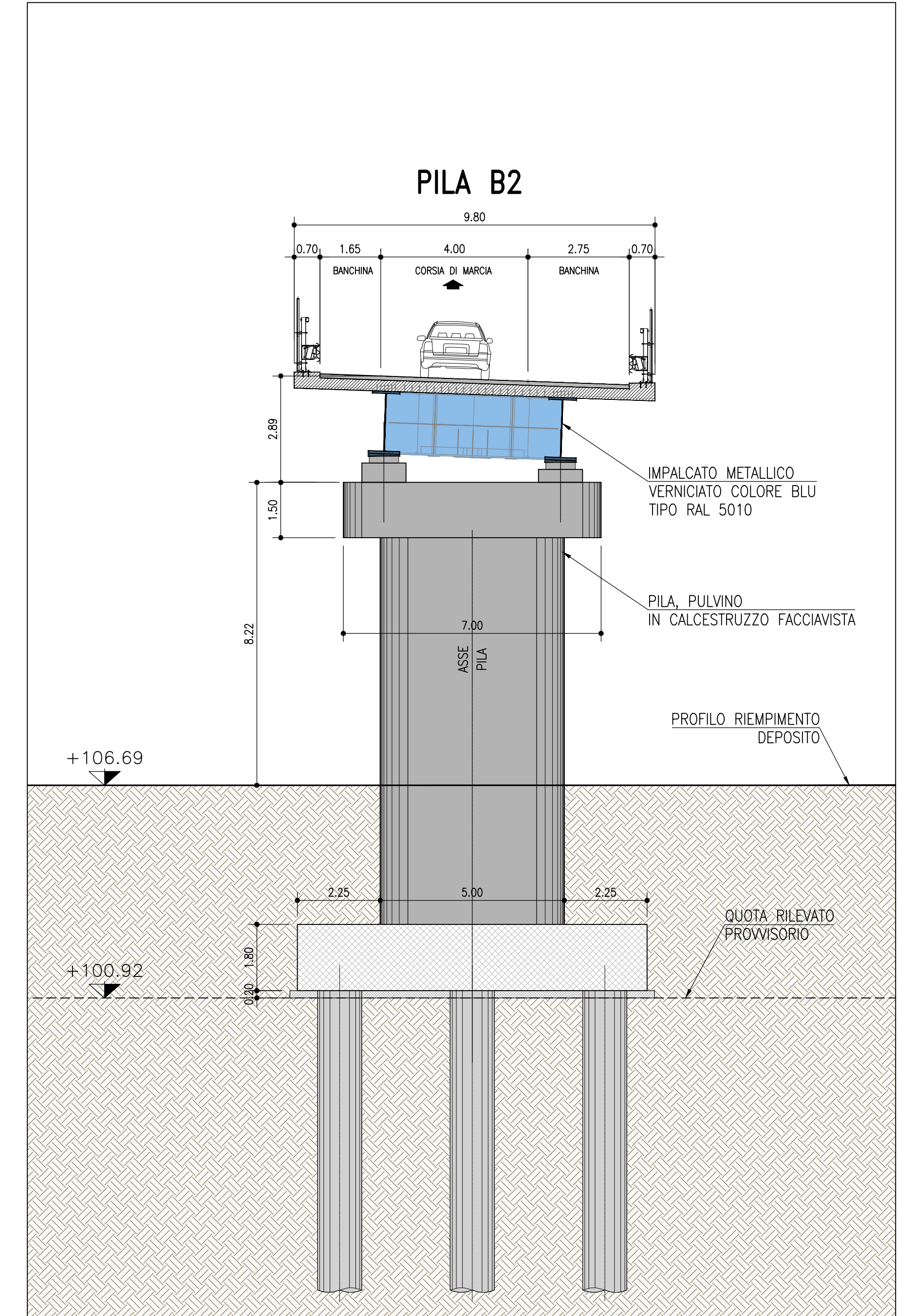
LE CROMIE DELLE RAMPE



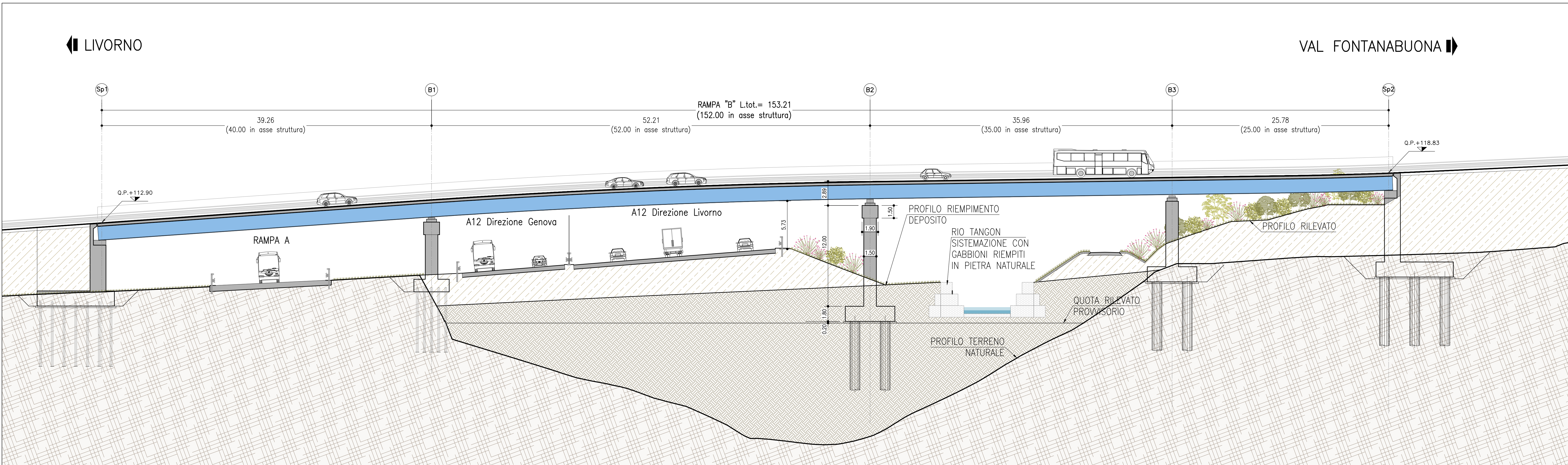
Colore Blu tipo RAL 5010



Colore Grigio chiaro



Sezione B-B' (Pila e Impalcato) - Scala 1:100



Prospetto A-A' (lato nord) - Scala 1:200



Accordo con Regione Liguria, Autorità di Sistema Portuale del Mar Ligure Occidentale e Comune di Genova del 14/10/2021

COLLEGAMENTO TRA LA VALFONTANABUONA E L'AUTOSTRADA A12 GENOVA-ROMA

PROGETTO DEFINITIVO

DOCUMENTAZIONE GENERALE

ASPETTI AMBIENTALI
INTERVENTI DI ARCHITETTURA E PAESAGGIO

Approfondimento architettonico Rampa B

IL PROGETTISTA SPECIALISTICO Arch. Enrico Trombadori Ord. Pogg. Milano N. 10885 Responsabile Architettura e Paesaggio		IL RESPONSABILE INTEGRAZIONE PRESTAZIONI SPECIALISTICHE Ing. Andrea Federico Ceppi Ord. Pogg. Milano N. 42859		IL DIRETTORE TECNICO Ing. Sara Fabbri Ord. Pogg. Genova N. 9810A T.A. Ambiente	
CODICE IDENTIFICATIVO IMPIANTO/OPERA 1100A3 LL00 PD/DG/AMB AP000 00000 D AUA 7031 01		APPROFONDIMENTO/STADIO SCALA --		ORDINATORE --	
INGEGNER COORDINATORE Ing. Andrea Federico Ceppi Ord. Pogg. Milano N. 42859		SUPPORTO SPECIALISTICO VERIFICATO		REVISIONE N. data 01 AGOSTO 2022 02 GIUGNO 2023	

VISTO DEL COMMITTENTE Ing. Laura Tisari	VISTO DEL CONCESSIONARIO Ministero delle Infrastrutture e dei Trasporti
--	--