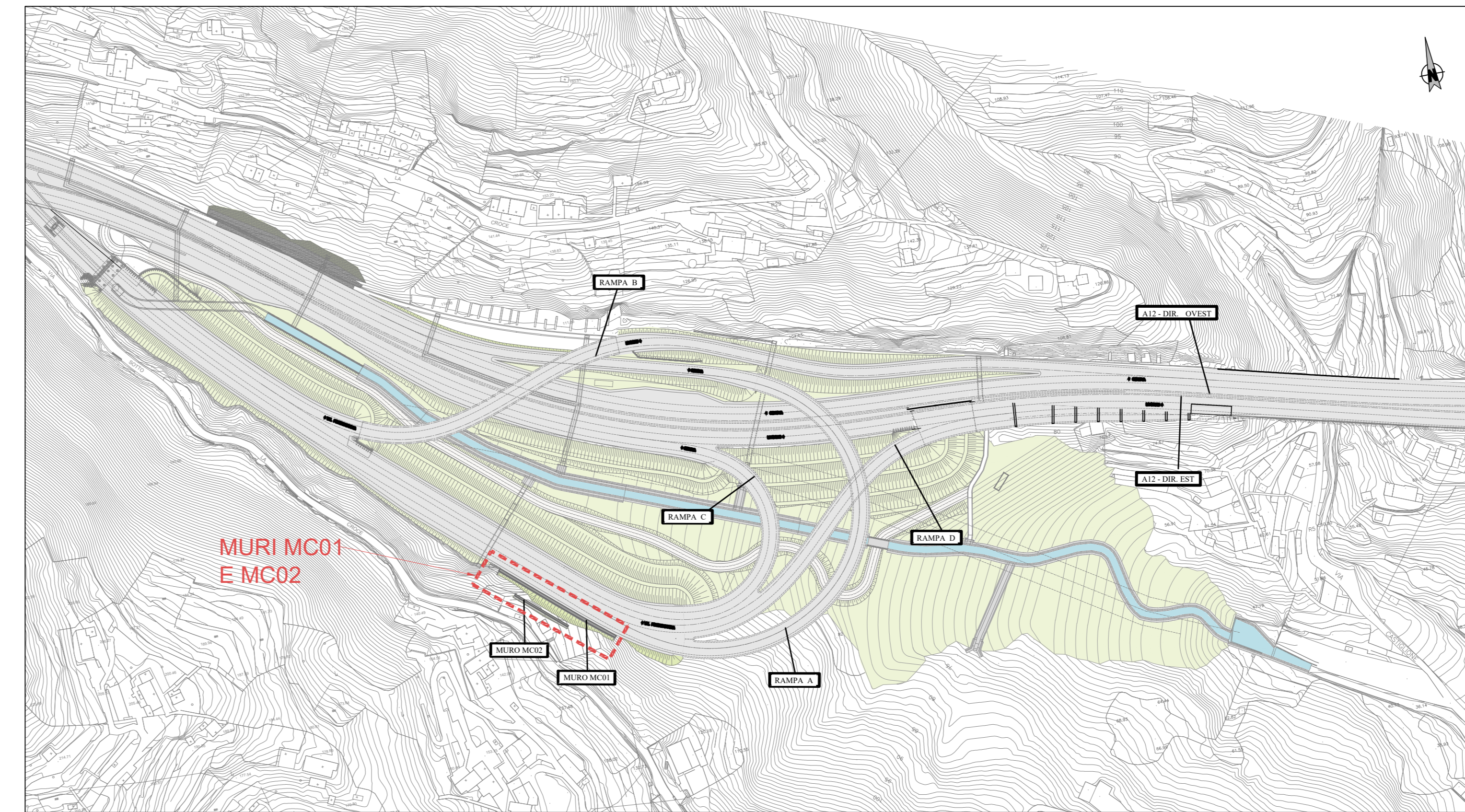


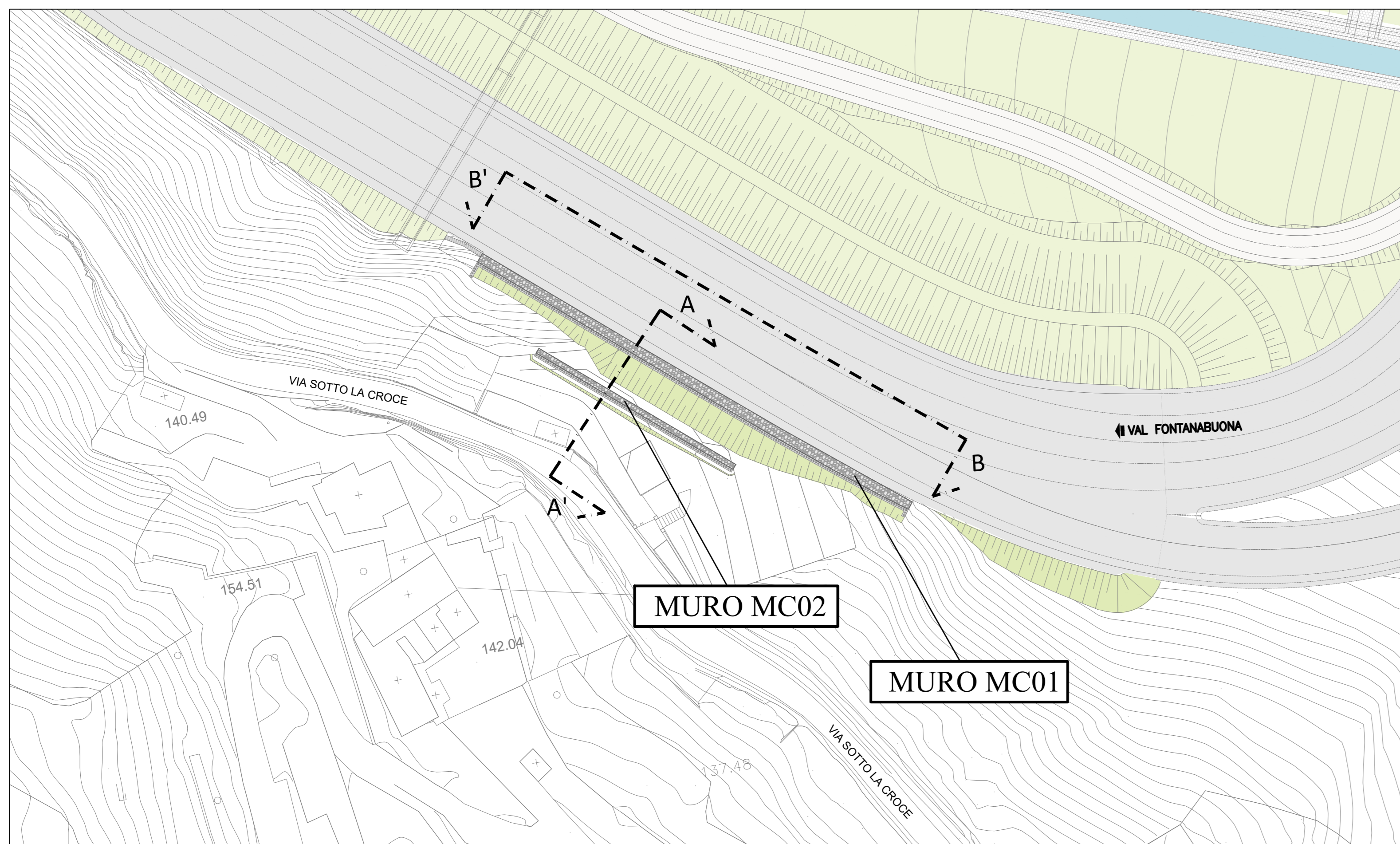
NUOVO SVINCOLO A12 - MURI MC01 E MC02 | APPROFONDIMENTO ARCHITETTONICO-PAESAGGISTICO



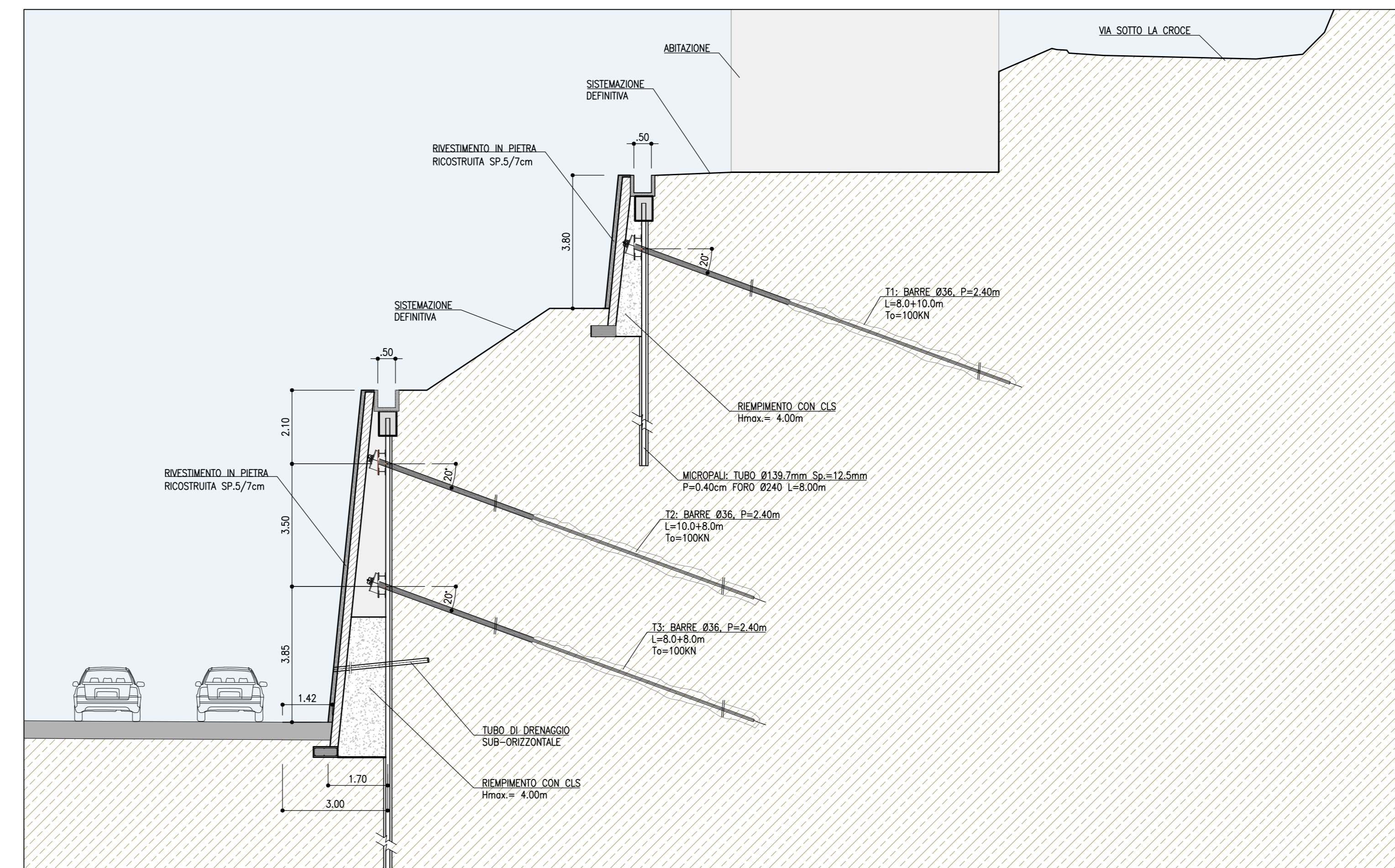
Fotoinserimento nuovo svincolo A12 con muri di contra ripa MC01 e MC02



Planimetria di progetto del nuovo svincolo A12 - Scala 1:2000



Planimetria di dettaglio dello sviluppo lineare dei muri di contra ripa MC01 e MC02 - Scala 1:500



Sezione A-A' di dettaglio dello sviluppo complessivo delle paratie dei muri MC01 e MC02 - Scala 1:200

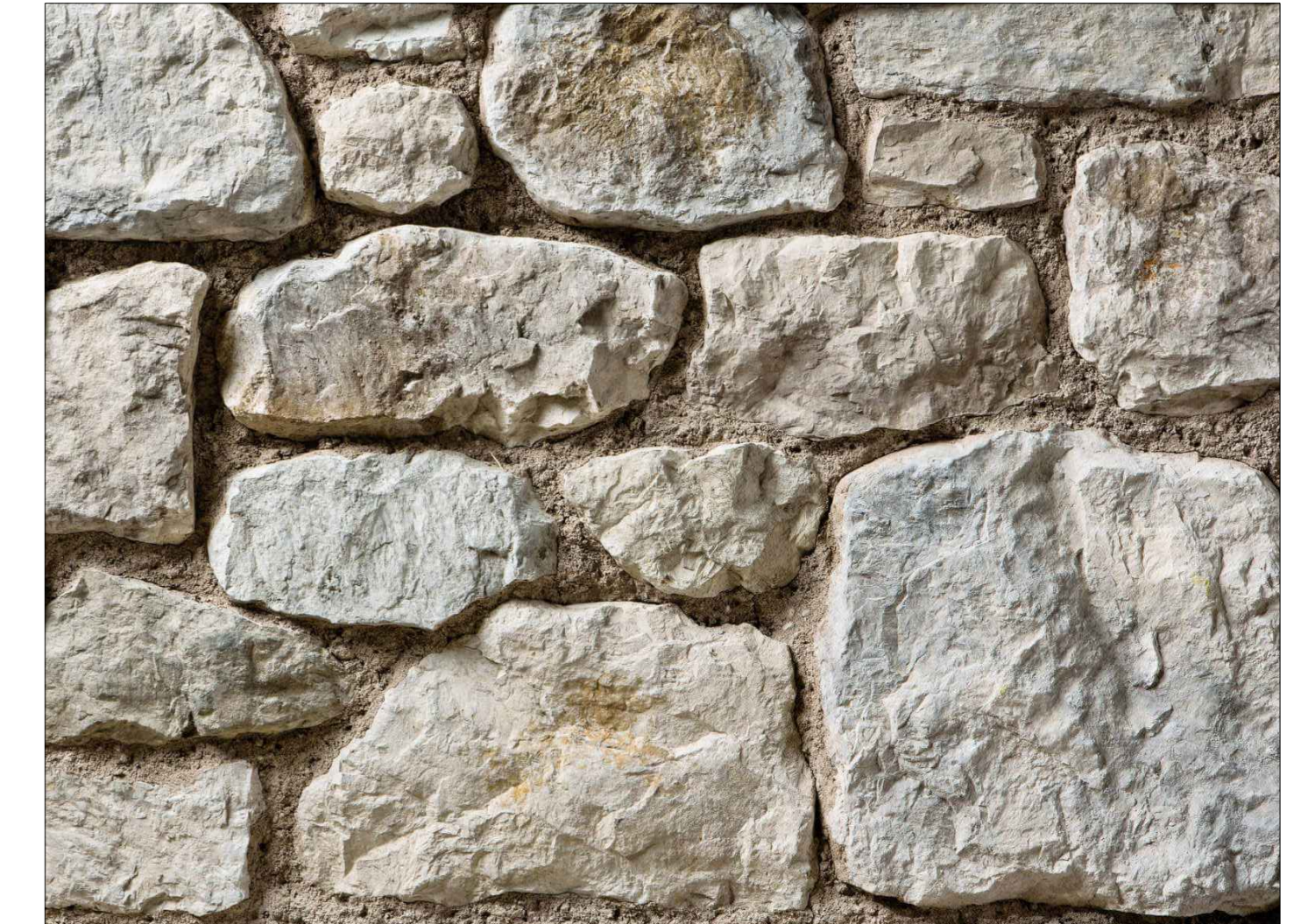
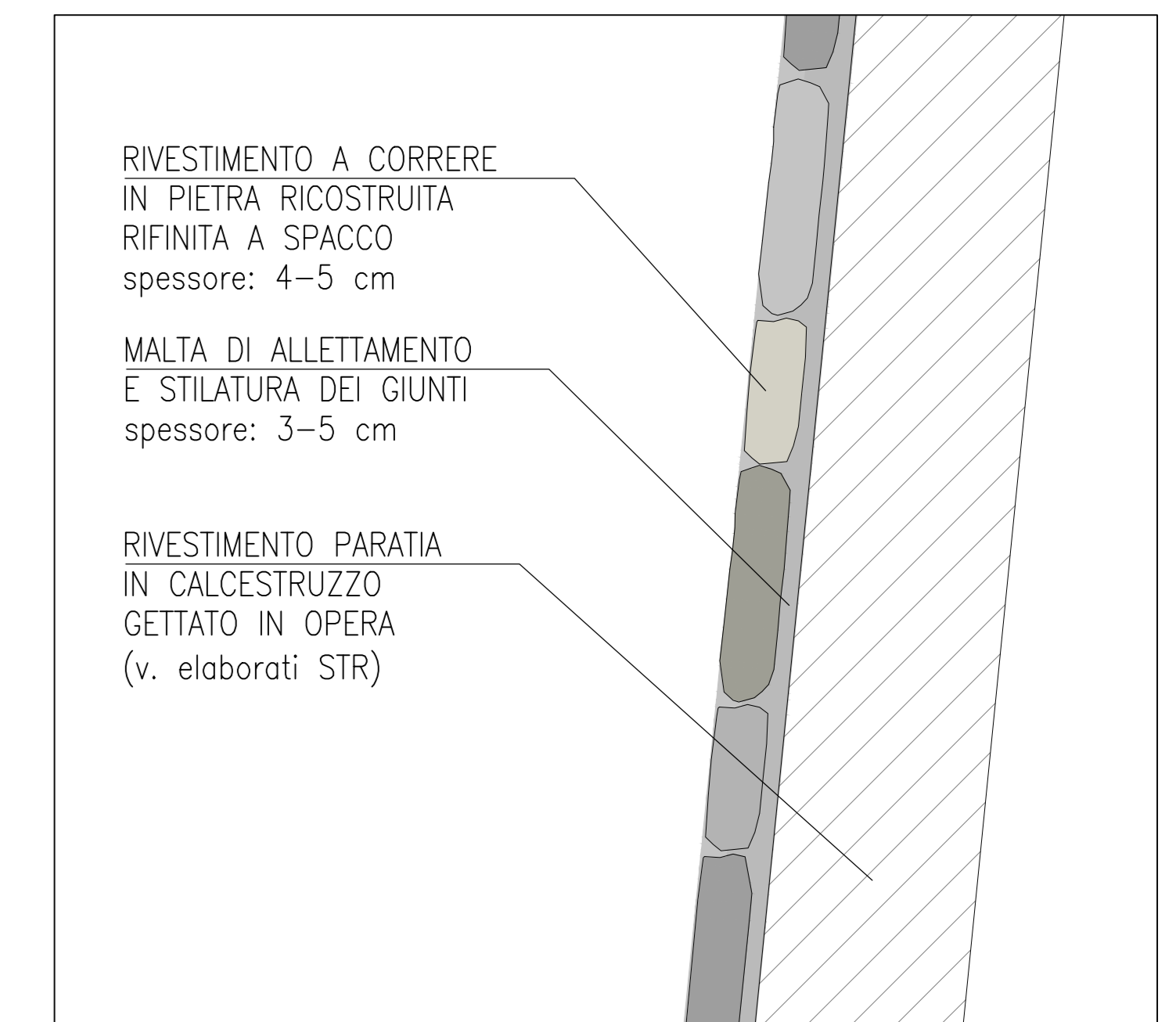
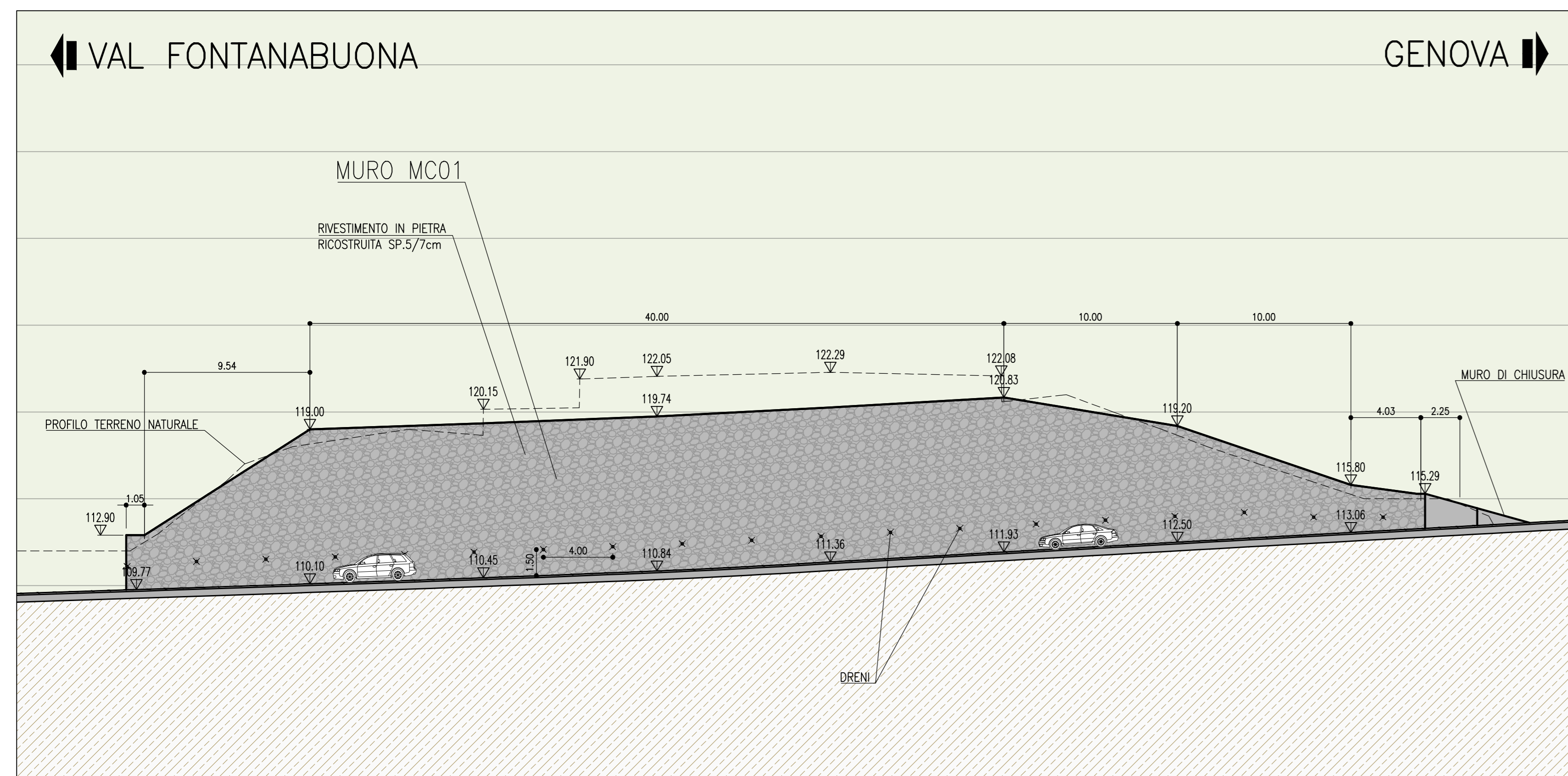


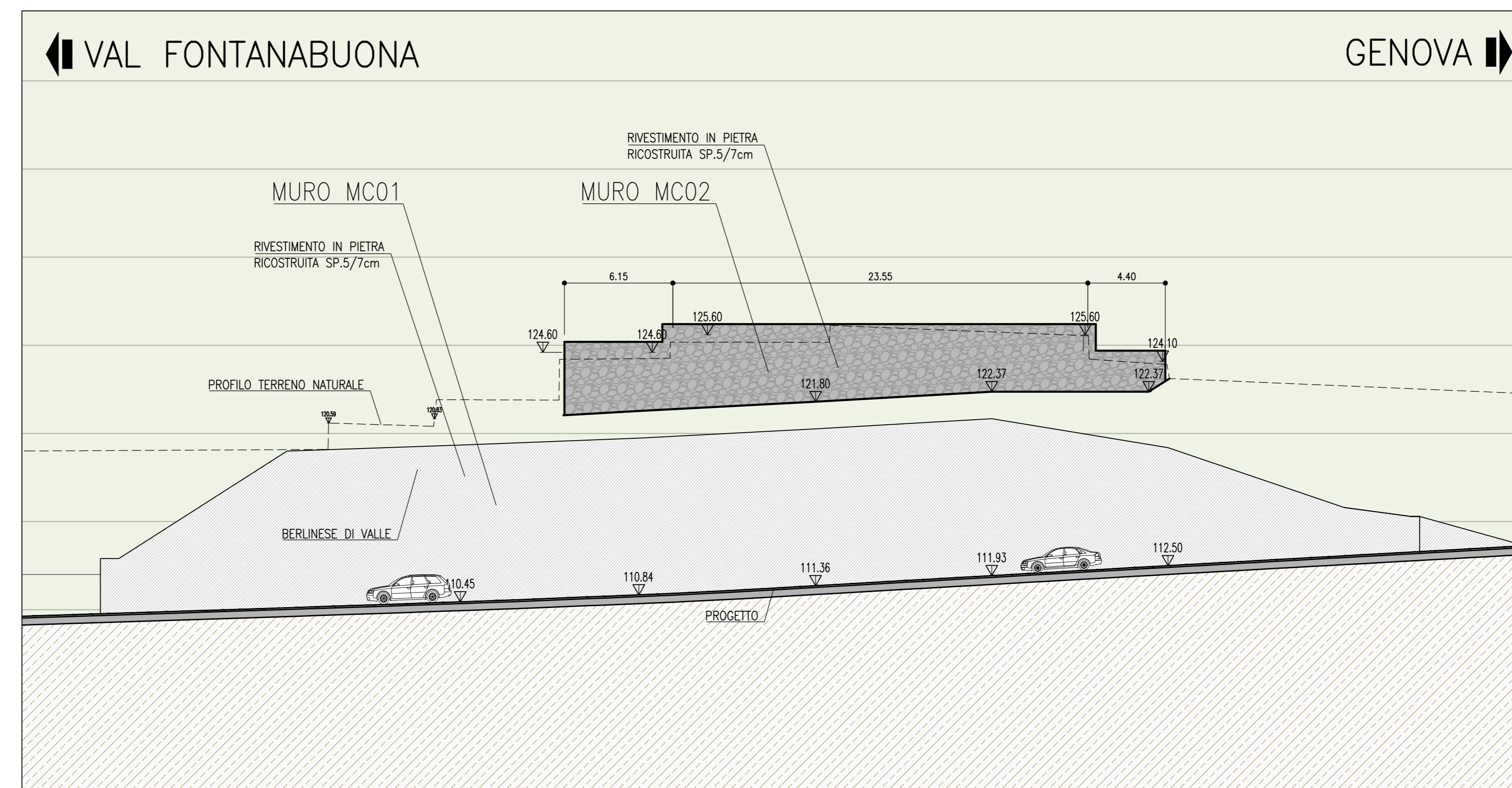
Immagine di riferimento per il rivestimento in pietra ricostruita



Dettaglio tipologico di rivestimento dei muri MC01 e MC02 - Scala 1:20



Prospetto B-B' Muro MC01 - Scala 1:200



Prospetto B-B' Muro MC02 - Scala 1:200

autostrade per l'italia

Accordo con Regione Liguria, Autorità di Sistema Portuale del Mar Ligure Occidentale e Comune di Genova del 14/10/2021

COLLEGAMENTO TRA LA VALFONTANABUONA E L'AUTOSTRADA A12 GENOVA-ROMA

PROGETTO DEFINITIVO

DOCUMENTAZIONE GENERALE

ASPETTI AMBIENTALI
INTERVENTI DI ARCHITETTURA E PAESAGGIO

Approfondimento architettonico Muri MC01 e MC02

IL PROGETTISTA SPECIALISTICO Arch. Enrico Fontanabona Dir. Pogg. Milano N. 10885 Responsabile Architettura e Paesaggio		IL RESPONSABILE INTEGRAZIONE PRESTAZIONI SPECIALISTICHE Ing. Andrea Federico Ceppi Dir. Pogg. Milano N. 42859		IL DIRETTORE TECNICO Ing. Sara Frazzini Dir. Pogg. Genova N. 9810A T.A. Ambiente	
CODICE IDENTIFICATIVO					
1100A3	LL00	PD/DG	AMB	AP000	00000
APPROFONDIMENTO PROGETTO			APPROFONDIMENTO PROGETTO		APPROFONDIMENTO PROGETTO
REVISIONI					
INGEGNER COORDINATORE Ing. Andrea Federico Ceppi Dir. Pogg. Milano N. 42859		SUPPORTO SPECIALISTICO		REVISIONI	
REDAZIONE		VERIFICAZIONE		DATA	
				GIUGNO 2023	

VISTO DEL COMMITTENTE
IL RESPONSABILE ELENCO DEL PROCEDIMENTO
Ing. Laura Togni

VISTO DEL CONCESSIONARIO
Ministero delle Infrastrutture e dei Trasporti