

Accordo con Regione Liguria, Autorità di Sistema Portuale del Mar Ligure Occidentale e Comune di Genova del 14/10/2021

COLLEGAMENTO TRA LA VALFONTANABUONA E L'AUTOSTRADA A12 GENOVA-ROMA

PROGETTO DEFINITIVO

DOCUMENTAZIONE GENERALE

STUDIO DI IMPATTO AMBIENTALE

MAPPE DELLE SIMULAZIONI ATMOSFERICHE

IL PROGETTISTA SPECIALISTICO

Ing. Sara Frisiani
Ord. Ingg. Genova N. 9810A

Responsabile Studi Ambientali

IL RESPONSABILE INTEGRAZIONE
PRESTAZIONI SPECIALISTICHE

Ing. Andrea Federico Ceppi
Ord. Ingg. Milano N. A26059

IL DIRETTORE TECNICO

Ing. Sara Frisiani
Ord. Ingg. Genova N. 9810A

T.A. Ambiente

CODICE IDENTIFICATIVO

RIFERIMENTO PROGETTO			RIFERIMENTO DIRETTORIO				RIFERIMENTO ELABORATO				ORDINATORE
Codice Commessa	Lotto, Sub-Prog. Cod. Appalto	Fase	Capitolo	Paragrafo	W B S	Parte d'opera	Tip.	Disciplina	Progressivo	Rev.	--
1100A3	LL00	PD	DG	SIA	00000	00000	D	AMB	0004	-1	SCALA -



ENGINEER COORDINATOR:

Ing. Andrea Federico Ceppi
Ord. Ingg. Milano N. A26059

SUPPORTO SPECIALISTICO:

REVISIONE

n.	data
0	APRILE 2023
1	MAGGIO 2023

REDATTO:

VERIFICATO:

VISTO DEL COMMITTENTE

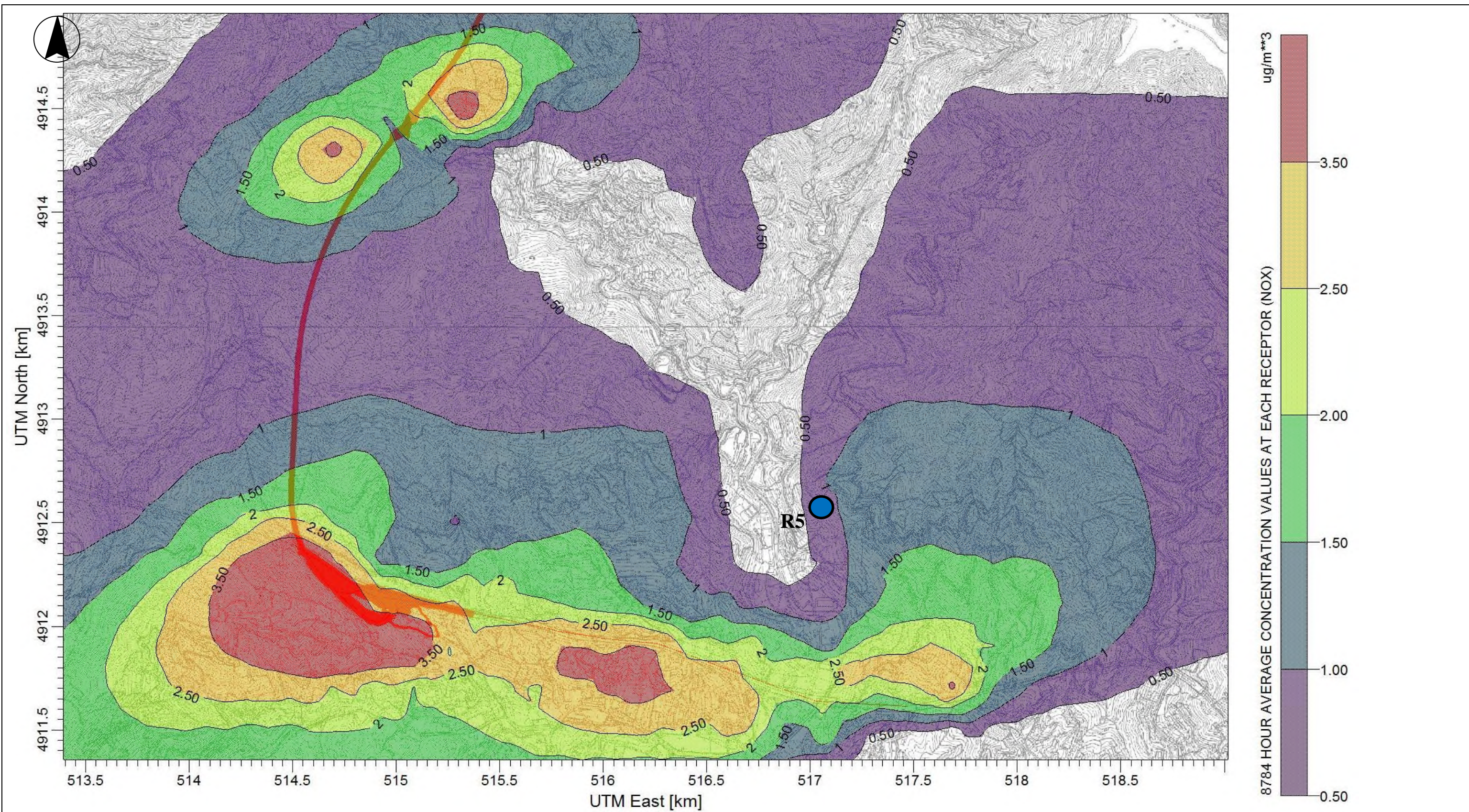


IL RESPONSABILE UNICO DEL PROCEDIMENTO
Ing. Laura Tripoli

VISTO DEL CONCEDENTE



Ministero delle Infrastrutture e dei Trasporti



Collegamento fra Val Fontanabuona e l'Autostrada A12 Genova - Roma

Sorgente: Scenario Progettuale 2020 – Area Caravaggio

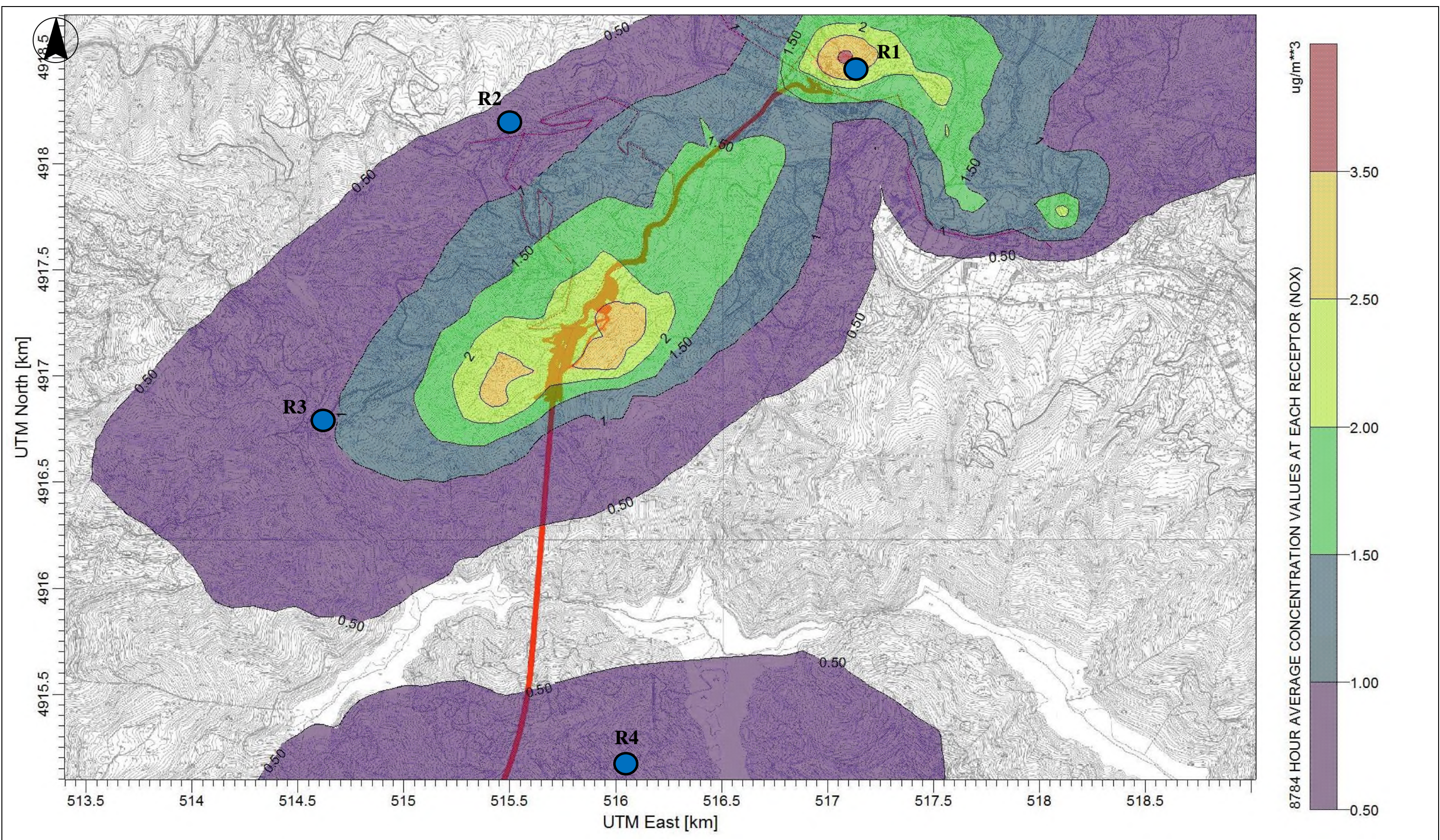
Input Meteo: dati meteo orari anno 2008 stazione di Monte Scarpino e stazione di Genova Centro Funzionale.

Inquinante: NO₂

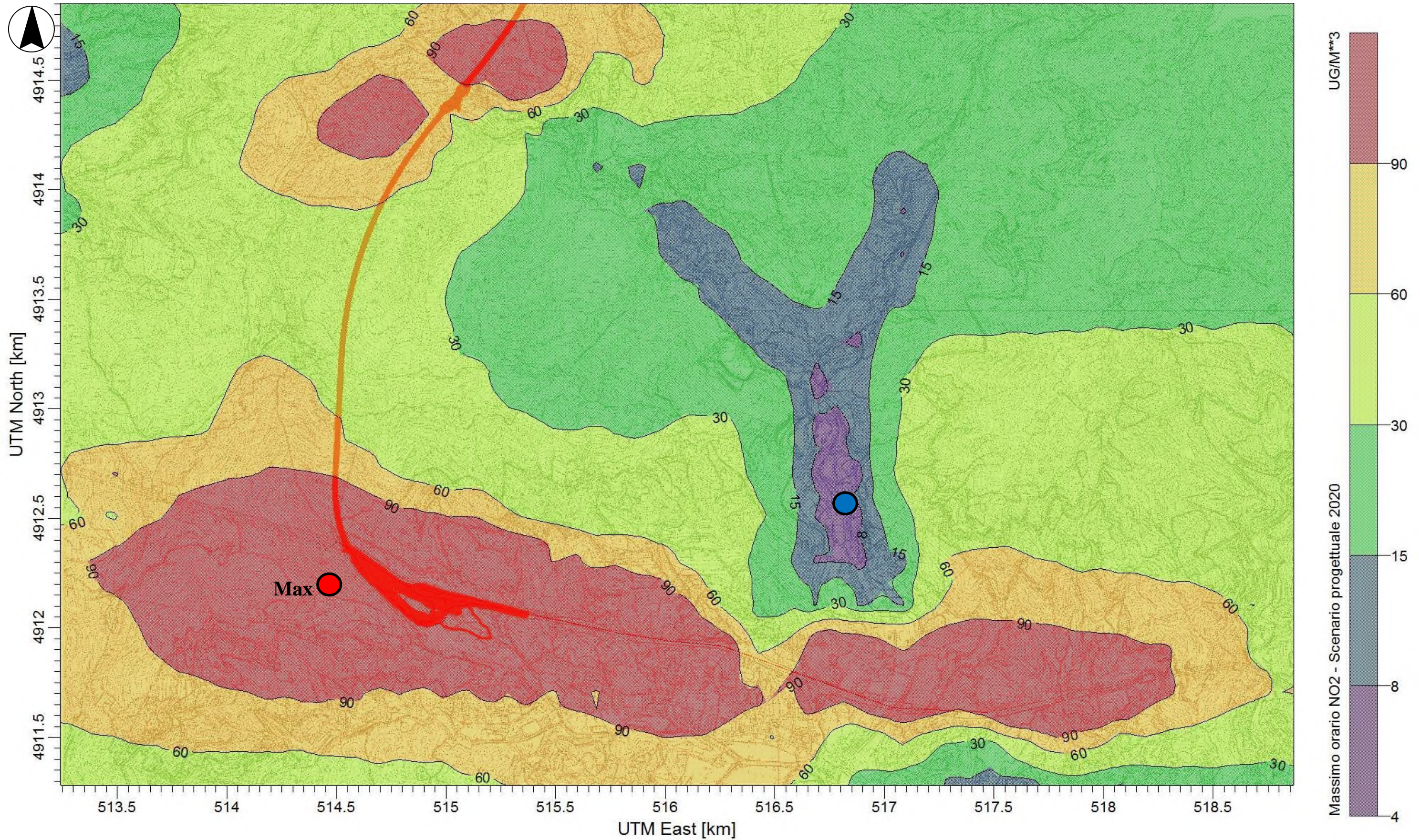
Parametro: Media annua

Limite qualità dell'aria
D.lgs. 155/2010 - Valore limite annuale per la protezione della salute umana - 40 ug/m³ di NO₂

TAVOLA AMB A11



Collegamento fra Val Fontanabuona e l'Autostrada A12 Genova - Roma	Sorgente: Scenario Progettuale 2020 – Area Fontanabuona	Inquinante: NO2	Limite qualità dell'aria D.lgs. 155/2010 - Valore limite annuale per la protezione della salute umana - 40 ug/m3 di NO2	TAVOLA AMB A12
	Input Meteo: dati meteo orari anno 2008 stazione di Monte Scarpino e stazione di Genova Centro Funzionale.	Parametro: Media annua		



Collegamento fra Val Fontanabuona e l'Autostrada A12 Genova - Roma

Sorgente: Scenario Progettuale 2020 – Area Caravaggio

Input Meteo: dati meteo orari anno 2008 stazione di Monte Scarpino e stazione di Genova Centro Funzionale.

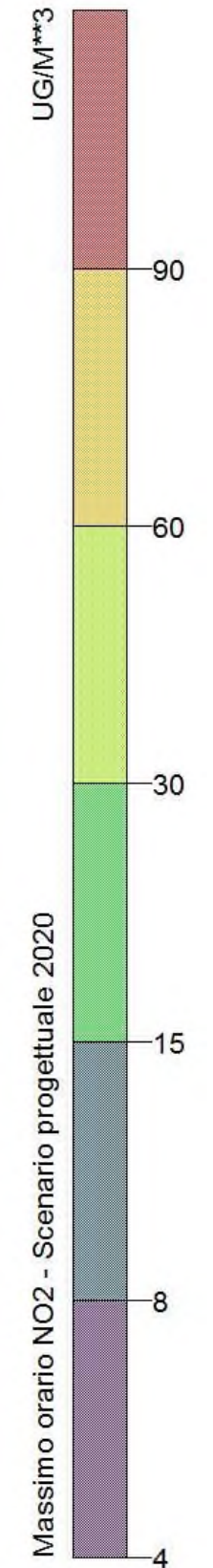
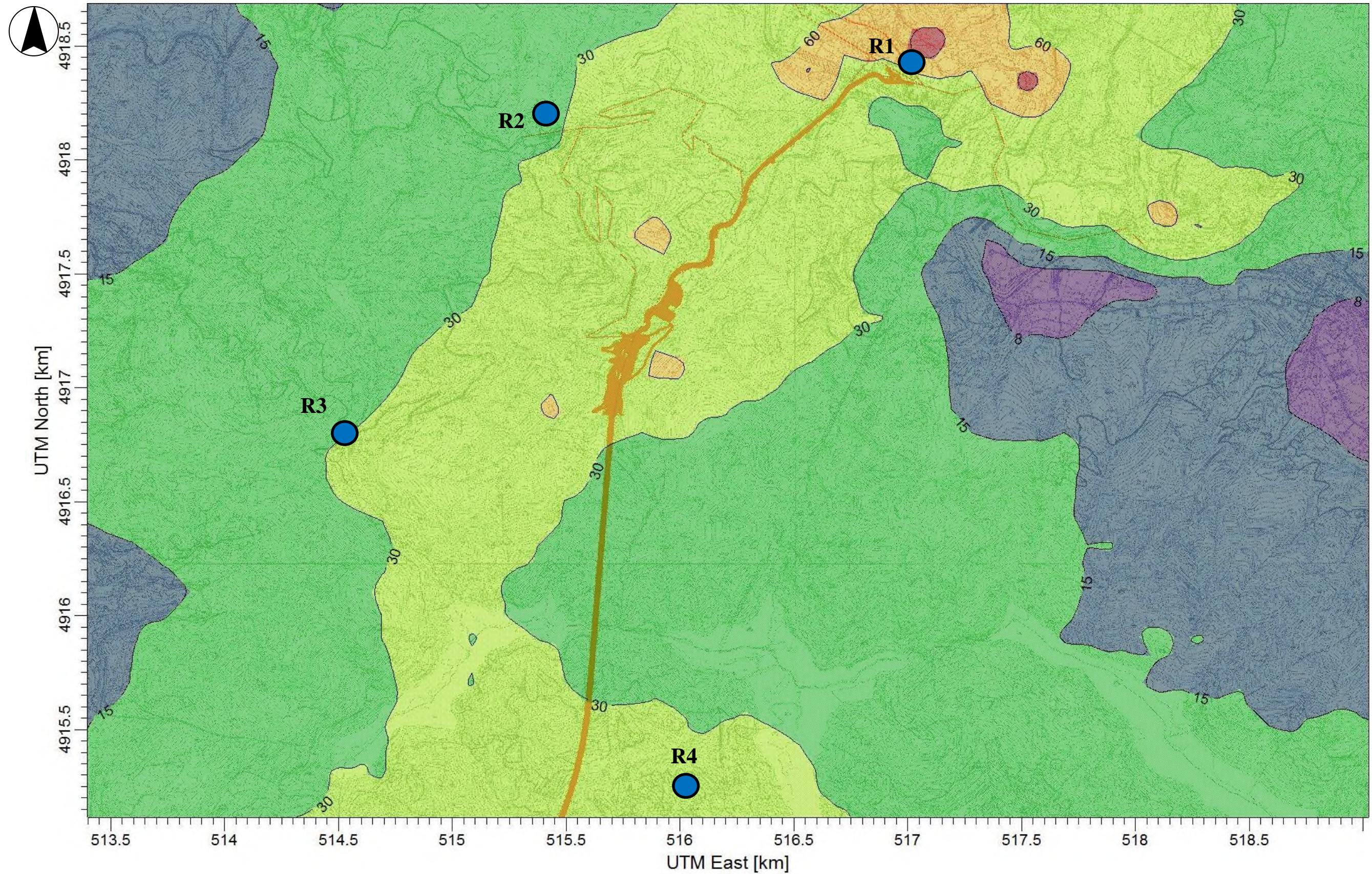
Inquinante: NO2

Parametro: Massimo orario

Limite qualità dell'aria

D.lgs. 155/2010 - Valore limite annuale per la protezione della salute umana - 200 ug/m³ di NO₂ da non superare più di 18 volte per anno civile

TAVOLA AMB A13



Collegamento fra Val Fontanabuona e l'Autostrada A12 Genova - Roma

Sorgente: Scenario Progettuale 2020 – Area Fontanabuona

Input Meteo: dati meteo orari anno 2008 stazione di Monte Scarpino e stazione di Genova Centro Funzionale.

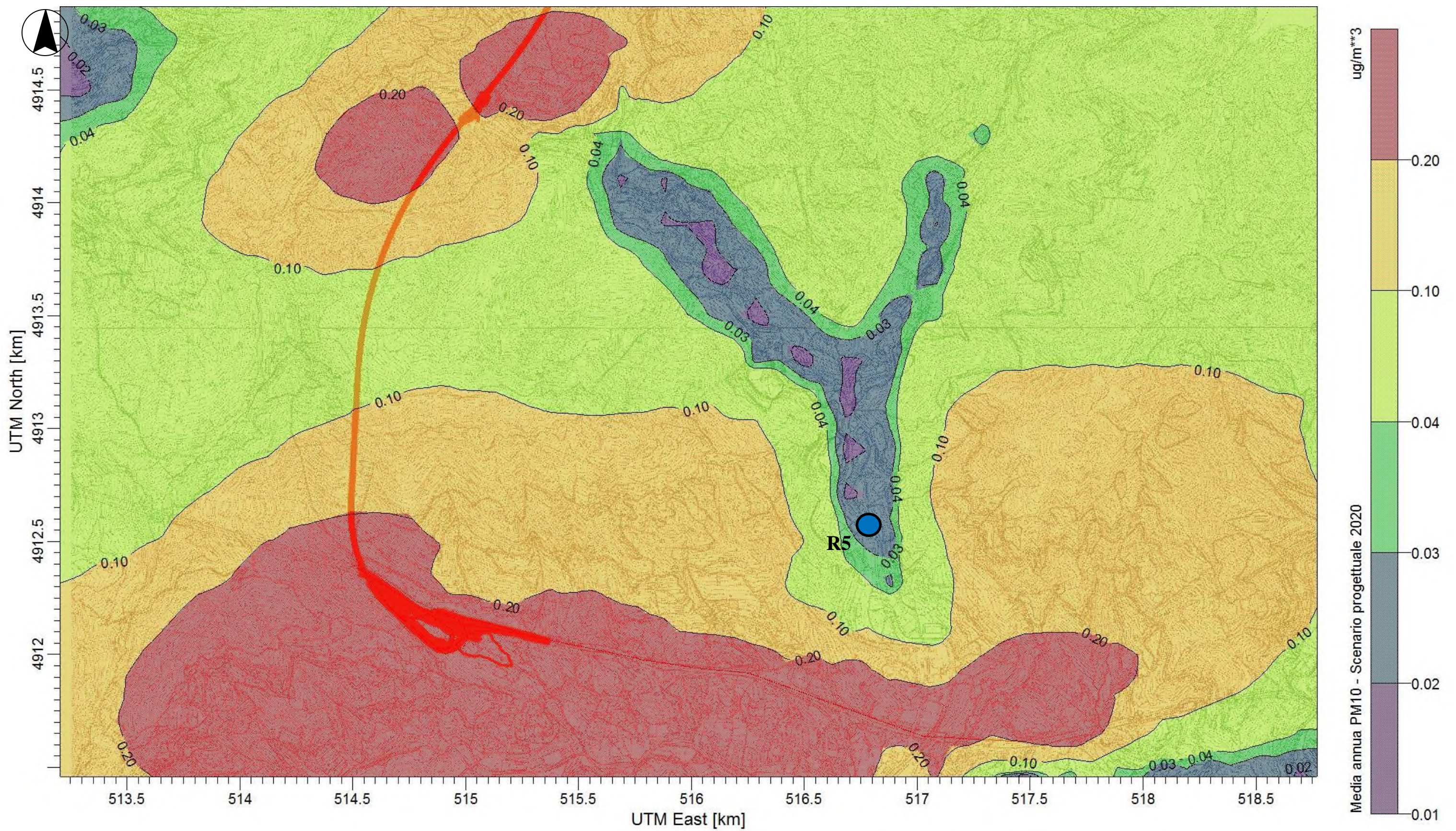
Inquinante: NO2

Parametro: Massimo orario

Limite qualità dell'aria

D.lgs. 155/2010 - Valore limite annuale per la protezione della salute umana - 200 ug/m3 di NO2 da non superare più di 18 volte per anno civile

TAVOLA AMB A14



Collegamento fra Val Fontanabuona e l'Autostrada A12 Genova - Roma

Sorgente: Scenario Progettuale 2020 – Area Caravaggio

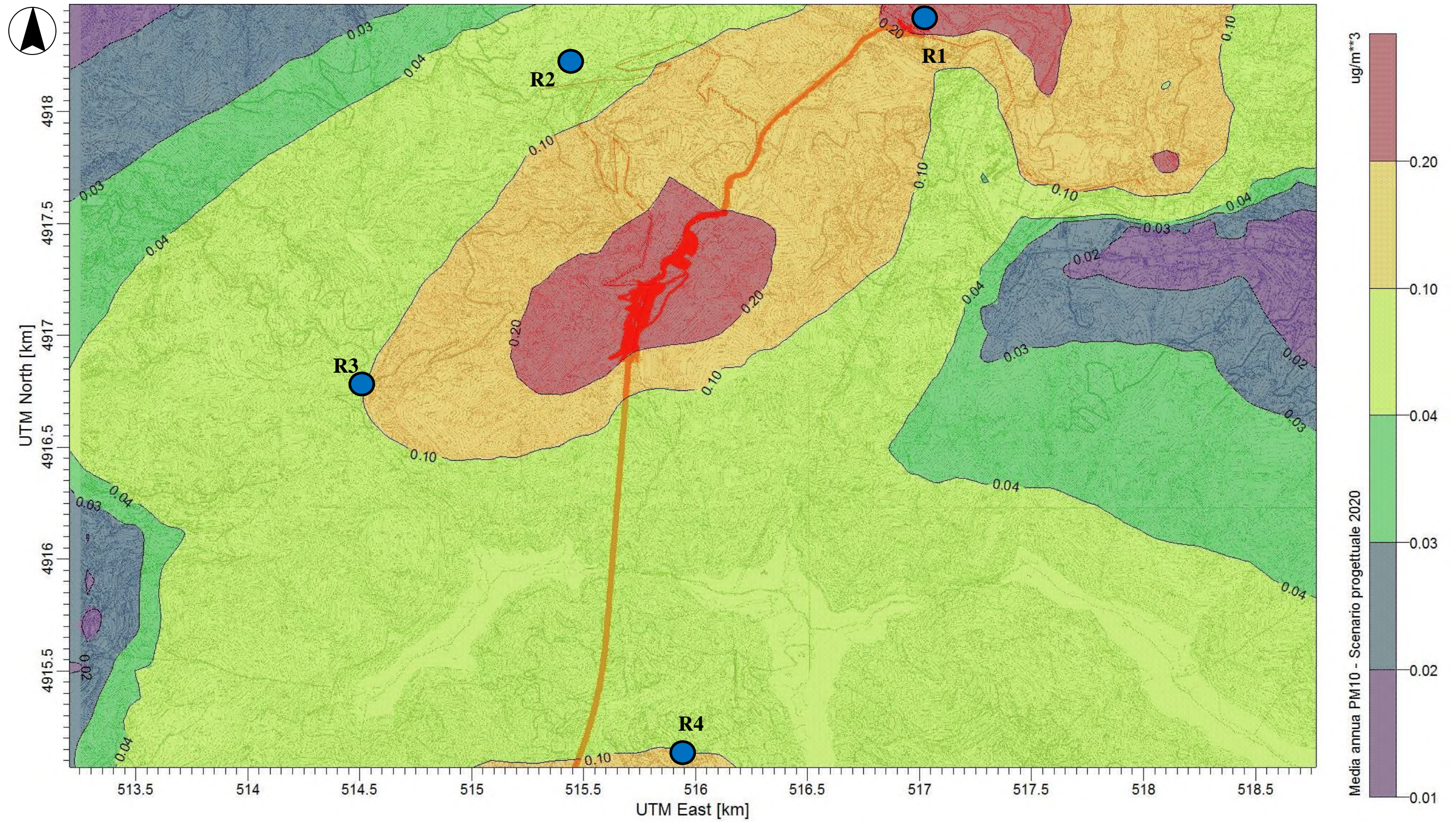
Input Meteo: dati meteo orari anno 2008 stazione di Monte Scarpino e stazione di Genova Centro Funzionale.

Inquinante: PM10

Parametro: Media annua

Limite qualità dell'aria
D.lgs. 155/2010 - Valore limite annuale per la protezione della salute umana - 40 ug/m³ di PM10

TAVOLA AMB A15



Collegamento fra Val Fontanabuona e l'Autostrada A12 Genova - Roma

Sorgente: Scenario Progettuale 2020 – Area Fontanabuona

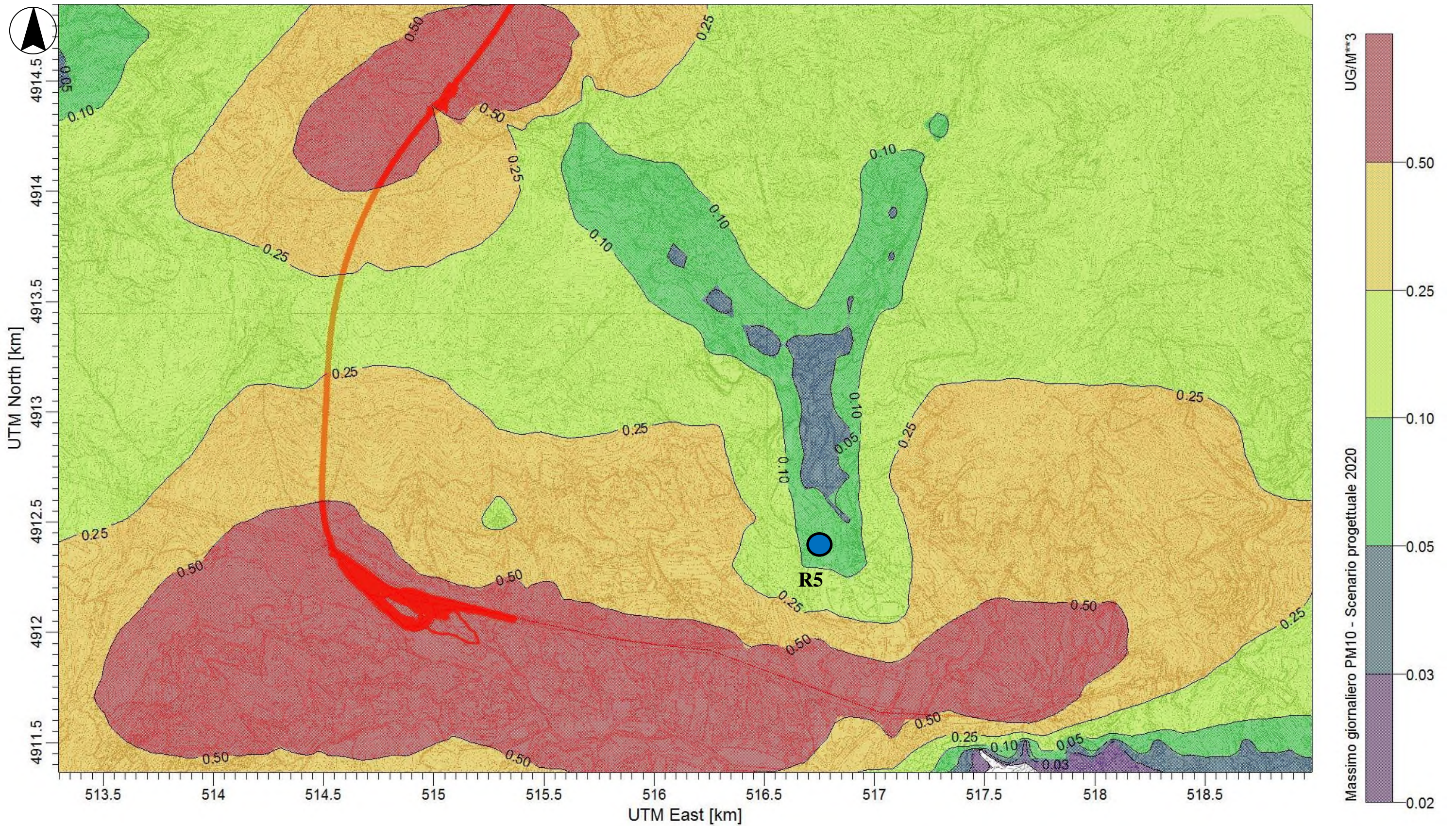
Input Meteo: dati meteo orari anno 2008 stazione di Monte Scarpino e stazione di Genova Centro Funzionale.

Inquinante: PM10

Parametro: Media annua

Limite qualità dell'aria
D.lgs. 155/2010 - Valore limite annuale per la protezione della salute umana - 40 $\mu\text{g}/\text{m}^3$ di PM10

TAVOLA AMB A16



Collegamento fra Val Fontanabuona e l'Autostrada A12 Genova - Roma

Sorgente: Scenario Progettuale 2020 – Area Caravaggio

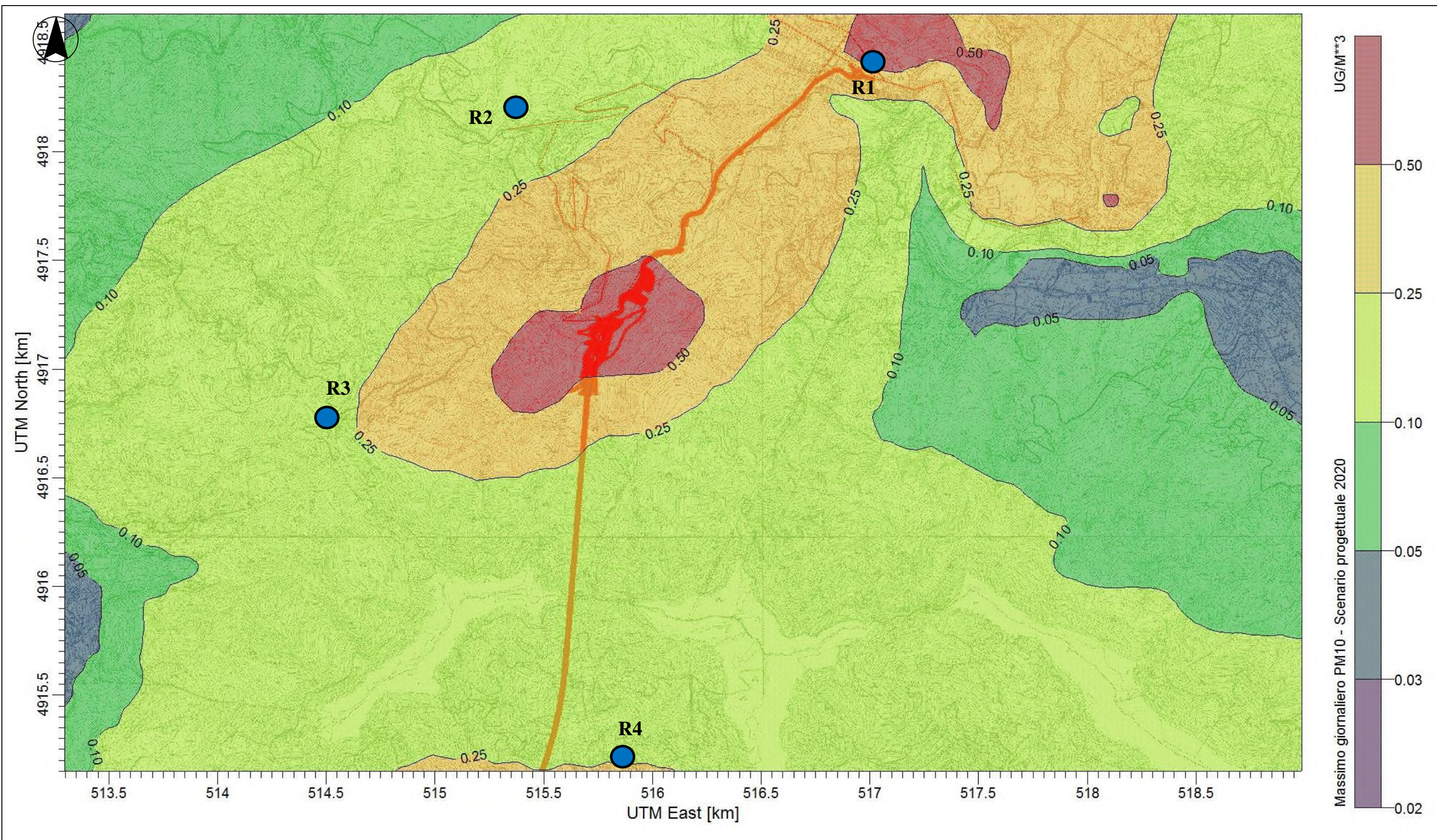
Input Meteo: dati meteo orari anno 2008 stazione di Monte Scarpino e stazione di Genova Centro Funzionale.

Inquinante: PM10

Parametro: Massimo giornaliero

Limite qualità dell'aria
D.lgs. 155/2010 - Valore limite giornaliero per la protezione della salute umana – 50 ug/m³ di PM10 da non superare più di 35 volte per anno civile

TAVOLA AMB A17



Collegamento fra Val Fontanabuona e l'Autostrada A12 Genova - Roma

Sorgente: Scenario Progettuale 2020 – Area Fontanabuona

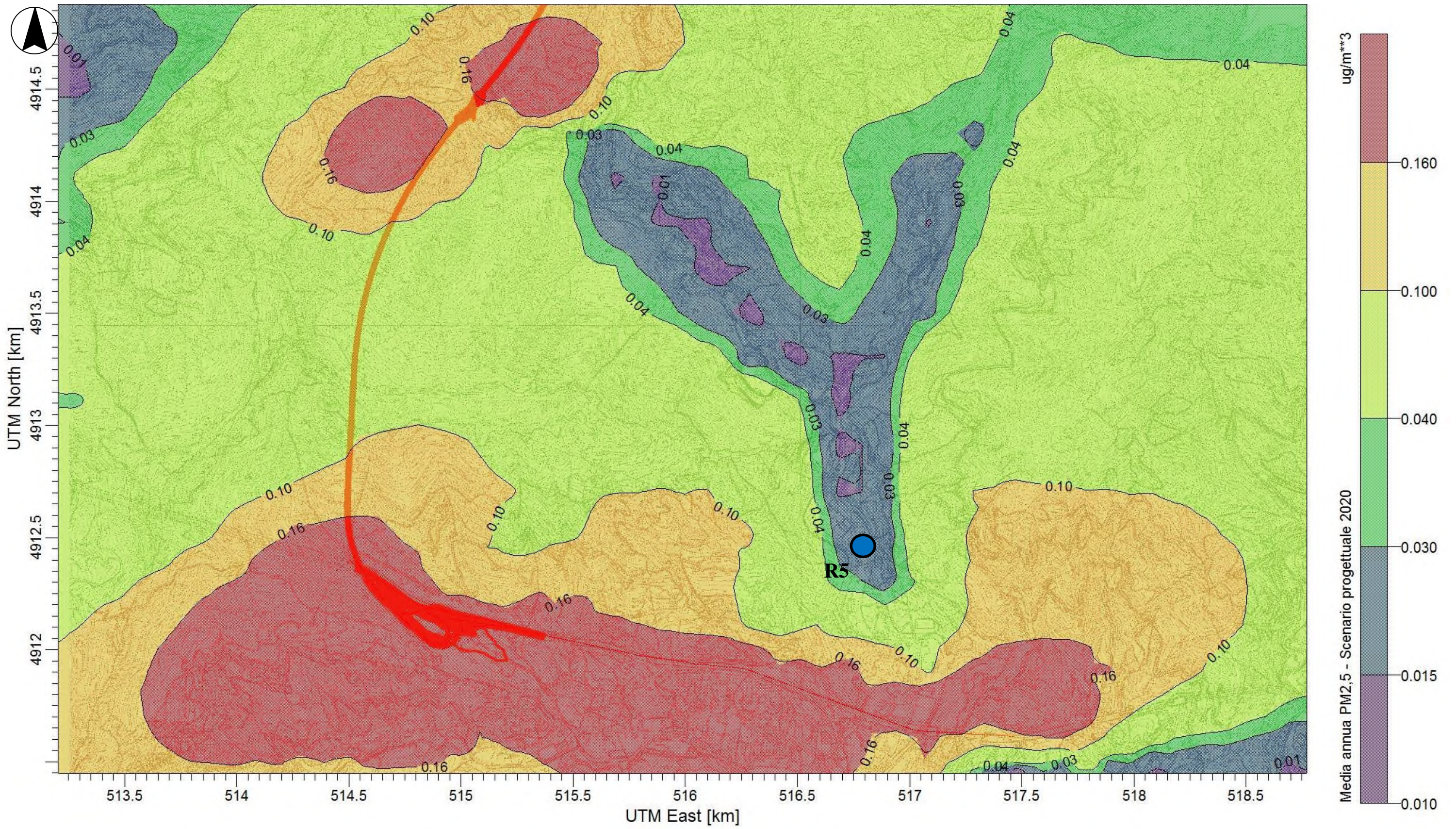
Input Meteo: dati meteo orari anno 2008 stazione di Monte Scarpino e stazione di Genova Centro Funzionale.

Inquinante: PM10

Parametro: Massimo giornaliero

Limite qualità dell'aria
D.lgs. 155/2010 - Valore limite giornaliero per la protezione della salute umana – 50 ug/m³ di PM10 da non superare più di 35 volte per anno civile

TAVOLA AMB A18



Collegamento fra Val Fontanabuona e l'Autostrada A12 Genova - Roma

Sorgente: Scenario Progettuale 2020 – Area Caravaggio

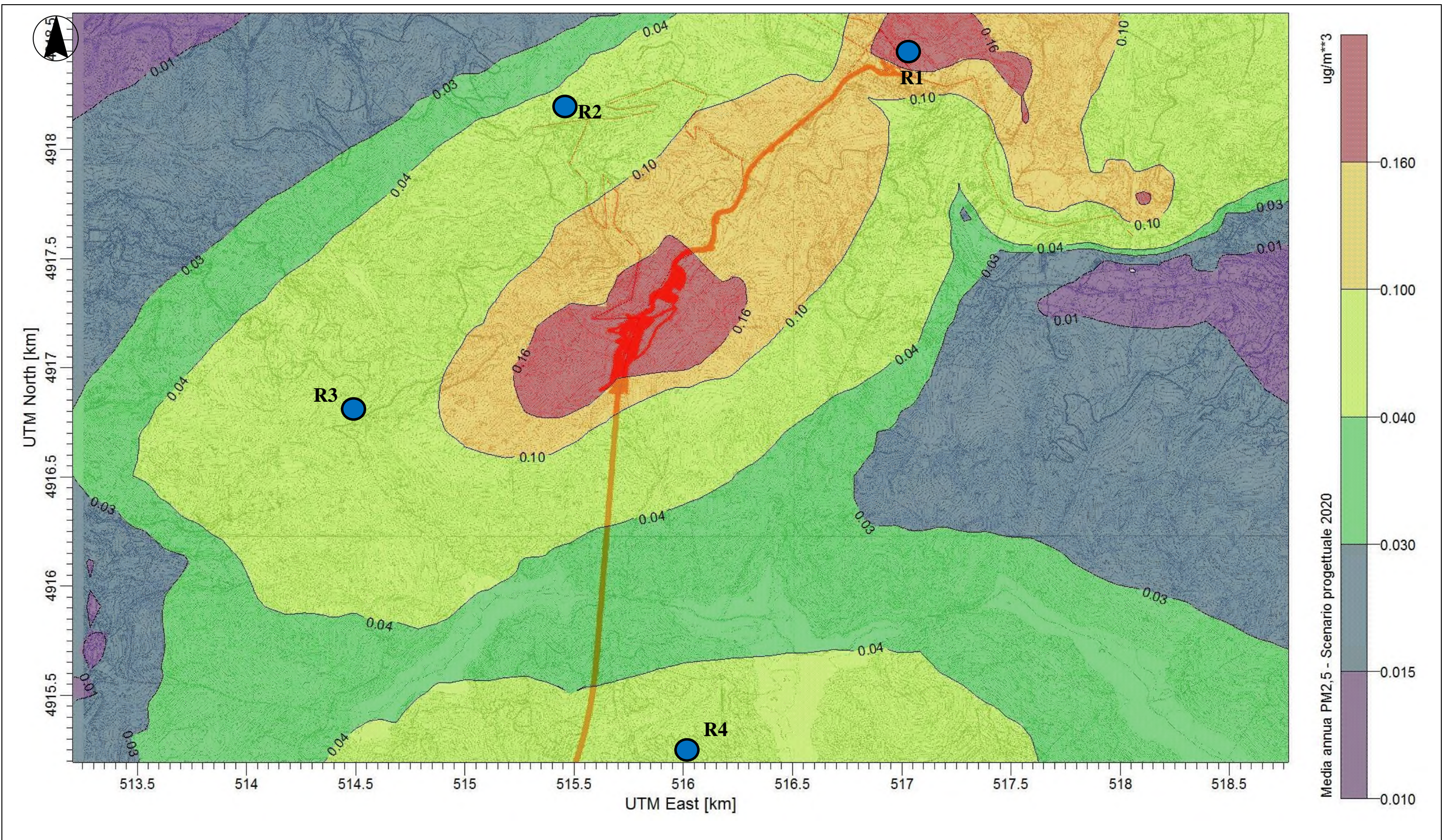
Input Meteo: dati meteo orari anno 2008 stazione di Monte Scarpino e stazione di Genova Centro Funzionale.

Inquinante: PM2.5

Parametro: Media annuale

Limite qualità dell'aria
D.lgs. 155/2010 - Valore limite annuale per la protezione della salute umana - 25 $\mu\text{g}/\text{m}^3$

TAVOLA AMB A19



Collegamento fra Val Fontanabuona e l'Autostrada A12 Genova - Roma

Sorgente: Scenario Progettuale 2020 – Area Fontanabuona

Input Meteo: dati meteo orari anno 2008 stazione di Monte Scarpino e stazione di Genova Centro Funzionale.

Inquinante: PM2.5

Parametro: Media annuale

Limite qualità dell'aria
D.lgs. 155/2010 - Valore limite annuale per la protezione della salute umana - 25 $\mu\text{g}/\text{m}^3$

TAVOLA AMB A20