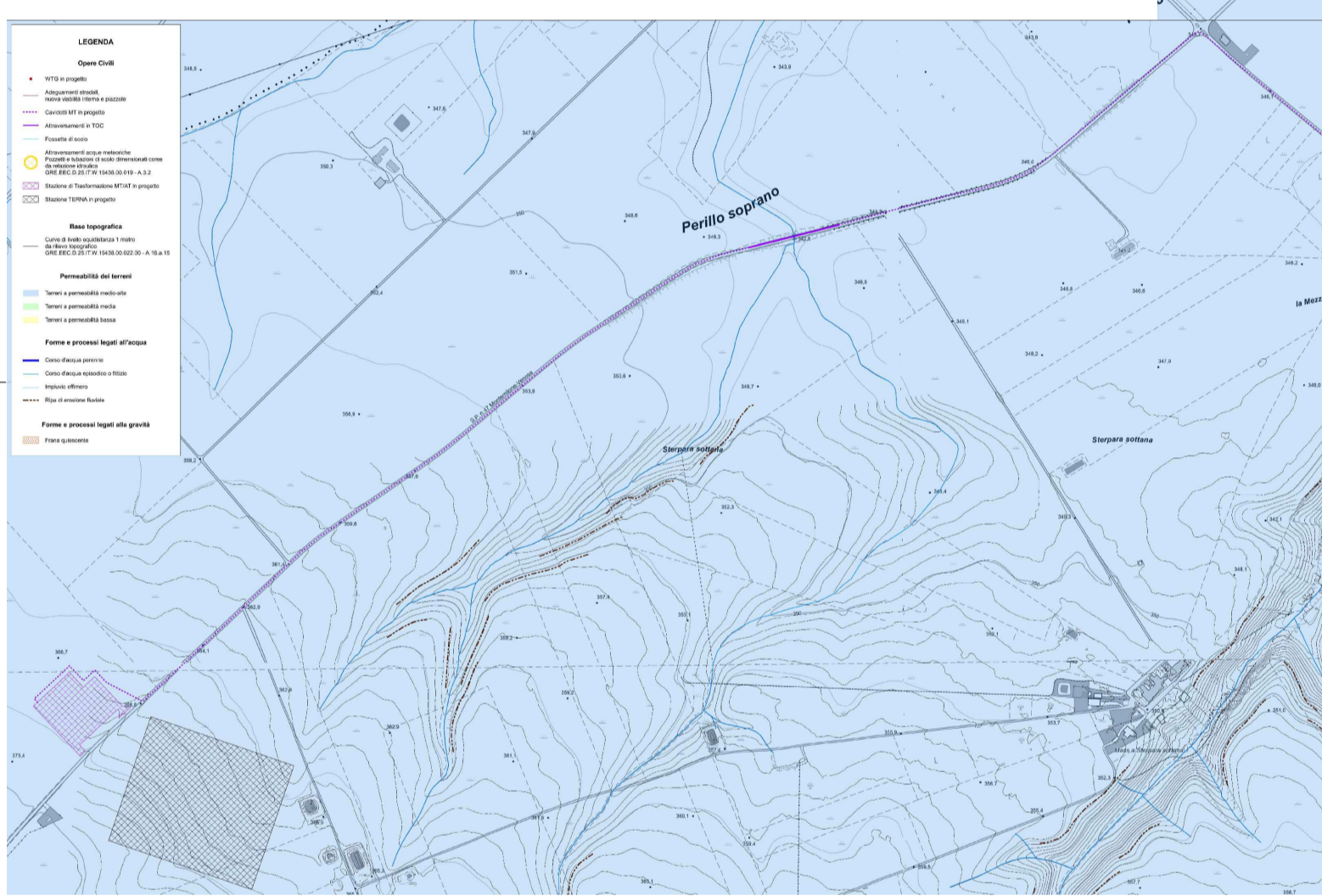
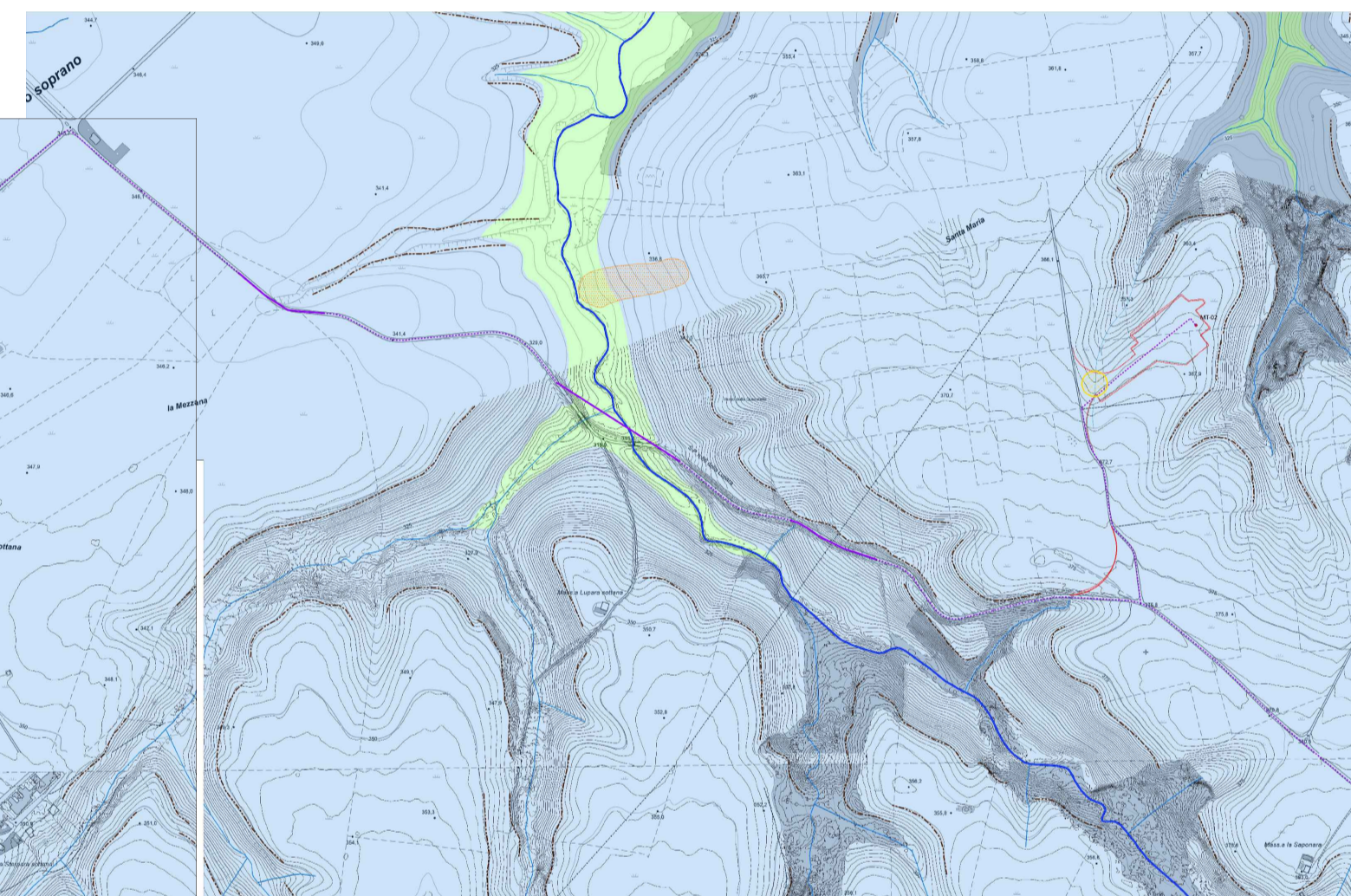


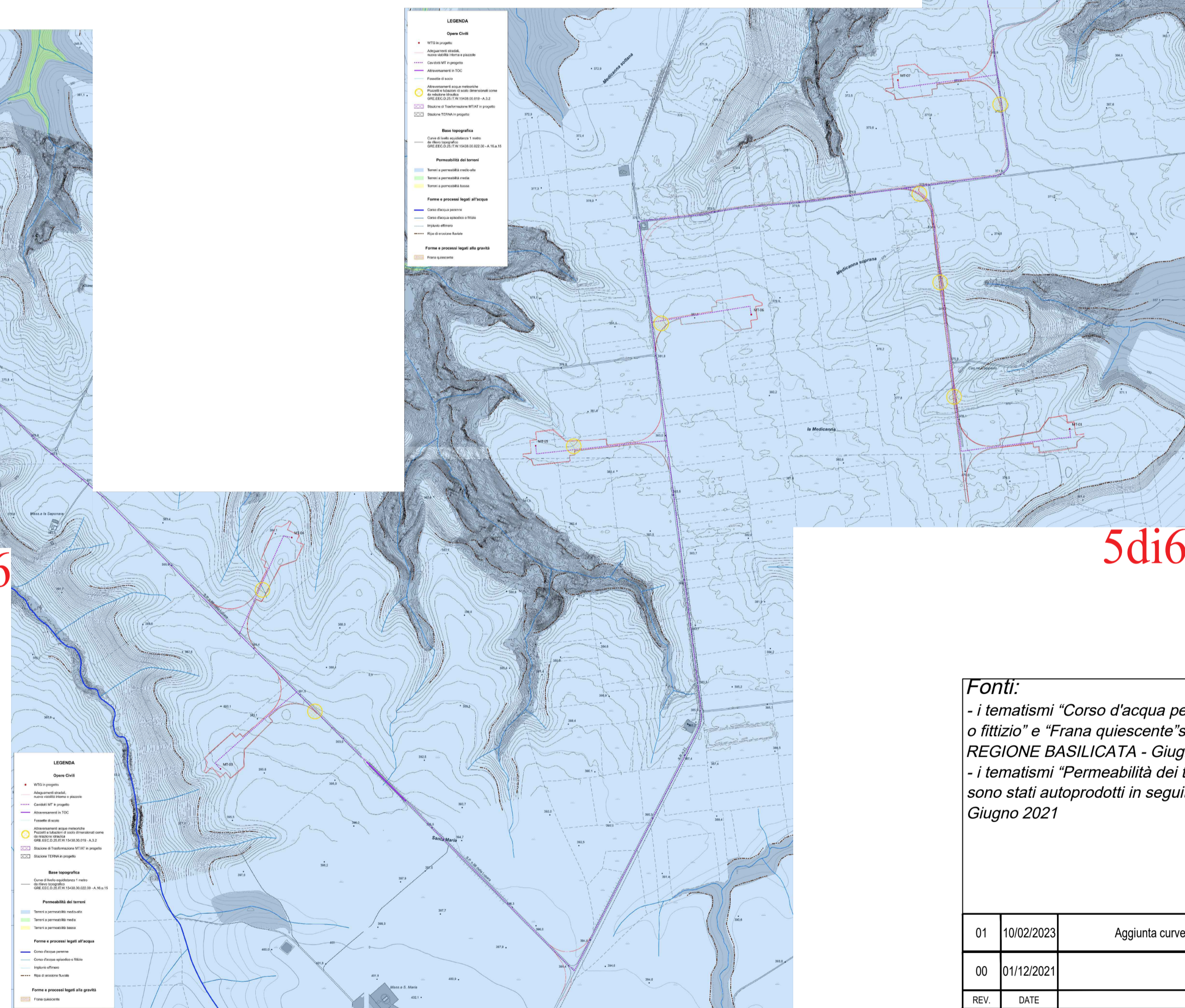
5di6



2di6



3di6



4di6

Fonti:
 - i tematismi "Corso d'acqua perenne" e "Corso d'acqua episodico o fitizio" e "Frana quiescente" sono stati ripresi dal GEOPORTALE REGIONE BASILICATA - Giugno 2021;
 - i tematismi "Permeabilità dei terreni" e "Ripa di erosione fluviale" sono stati autoprodotti in seguito a rilevamento di dettaglio - Giugno 2021



01	10/02/2023	Aggiunta curve di livello da rilievo topografico	TECHNÉ	TECHNÉ	TECHNÉ
00	01/12/2021	first issue	TECHNÉ	TECHNÉ	TECHNÉ
REV.	DATE	DESCRIPTION	PREPARED	CHECKED	APPROVED

	PROJECT: IMPIANTO EOLICO DI MONTEMILONE				
	PROGETTO DEFINITIVO				
	FILE NAME: GRE.EEC.D.25.IT.W.15438.00.021.01				
	CLASSIFICATION: WIND FARM	FORMAT: A1	SCALE: Fuori scala	PLOT SCALE: 1:1	SHEET: 1 di 6
	UTILIZATION SCOPE: Iter Autorizzativo		TITLE: A.16.a.9 e A.16.a.10 INQUADRAMENTO SU CARTA IDROGEOLOGICA		
VALIDATED BY: F. Tamma	GRE CODE				
VERIFIED BY: O. Chinnici	GROUP: GRE	FUNCTION: EEC	TYPE: D	ISSUER: 25	COUNTRY: IT
COLLABORATORS: V. Tedeschi	PLANT: 15438	SYSTEM: 00	PROGRESSIVE: 02	REVISION: 101	

LEGENDA

Opere Civili

- WTG in progetto
- Adeguamenti stradali, nuova viabilità interna e piazzole
- Cavidotti MT in progetto
- Attraversamenti in TOC
- Fossette di scolo
- Attraversamenti acque meteoriche
Pozzetti e tubazioni di scolo dimensionati come da relazione idraulica
GRE.EEC.D.25.IT.W.15438.00.019 - A.3.2
- Stazione di Trasformazione MT/AT in progetto
- Stazione TERNA in progetto

Base topografica

- Curve di livello equidistanza 1 metro da rilievo topografico
GRE.EEC.D.25.IT.W.15438.00.022.00 - A.16.a.15

Permeabilità dei terreni

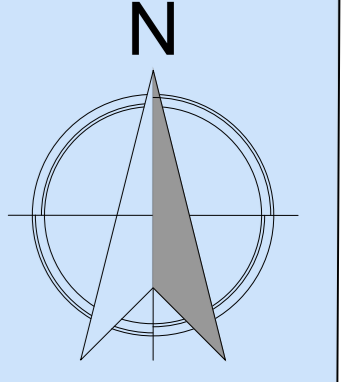
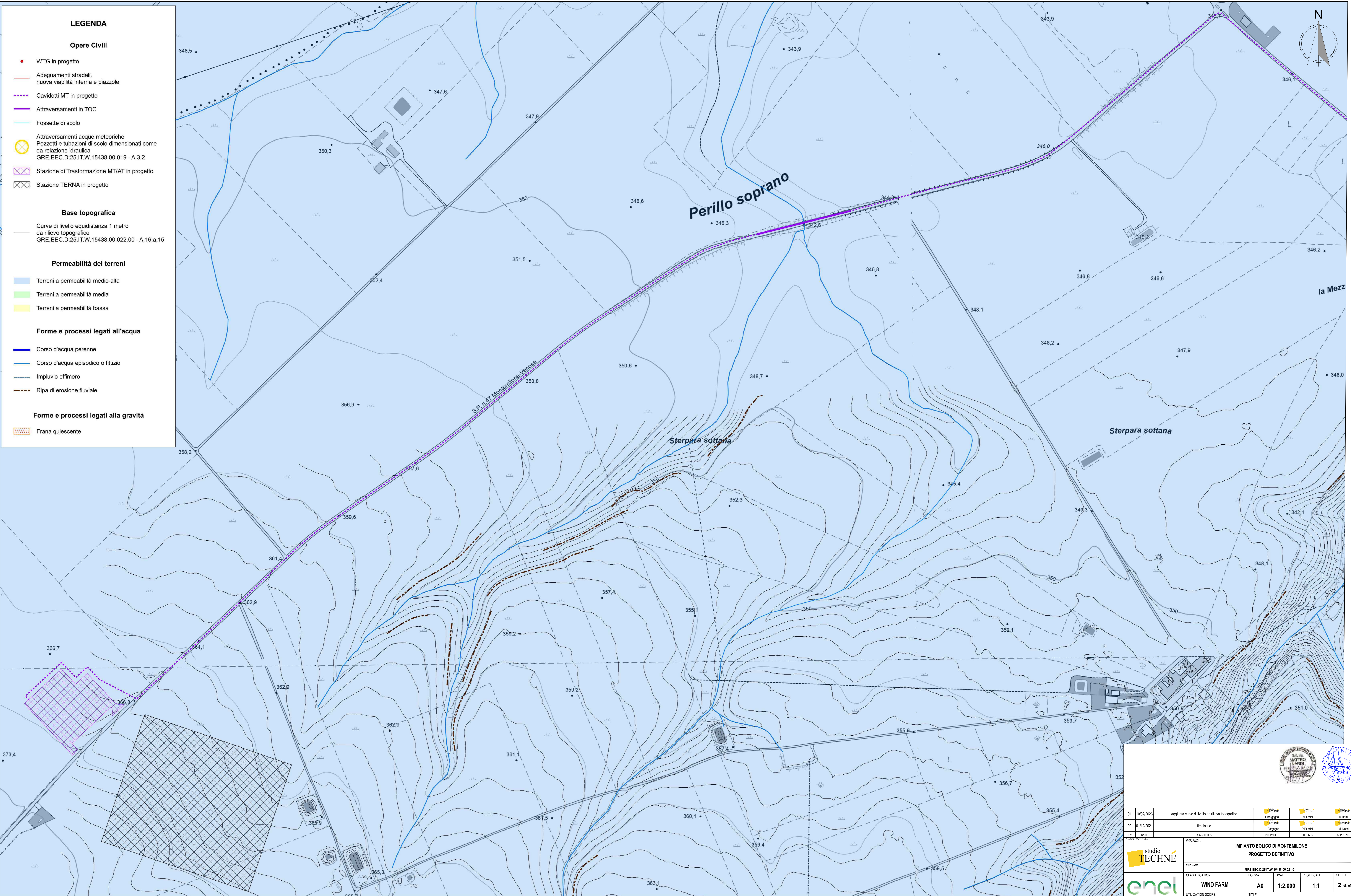
- Terreni a permeabilità medio-alta
- Terreni a permeabilità media
- Terreni a permeabilità bassa

Forme e processi legati all'acqua

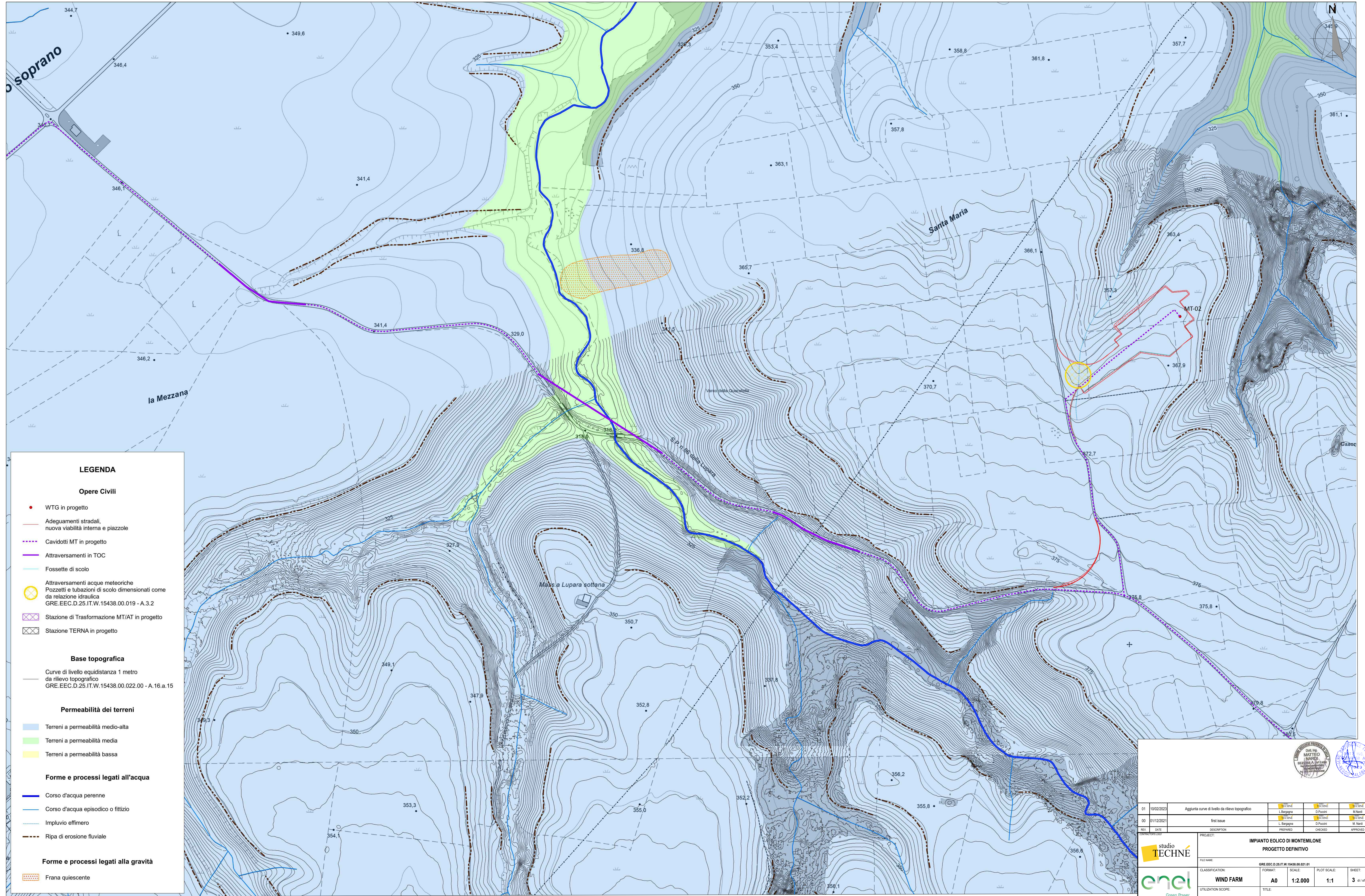
- Corso d'acqua perenne
- Corso d'acqua episodico o fittizio
- Impluvio effimero
- Ripa di erosione fluviale

Forme e processi legati alla gravità

- Frana quiescente



01	10/02/2023	Aggiunta curve di livello da rilievo topografico	L. Baraglia	D. Pucci	M. Neri
00	31/12/2021	first issue	L. Baraglia	D. Pucci	M. Neri
REV.	DATE	DESCRIPTION	PREPARED	CHECKED	APPROVED
PROJECT:			IMPIANTO EOLICO DI MONTEMILONE PROGETTO DEFINITIVO		
FILE NAME:			GRE.EEC.D.25.IT.W.15438.00.021.01	SCALE:	1:2.000
CLASSIFICATION:			WIND FARM	FLUT SCALE:	1:1
UTILIZATION SCOPE:			Iter Autorizzativo	TITLE:	A.16.a.9 e A.16.a.10 INQUADRAMENTO SU CARTA IDROGEOLOGICA
VALIDATED BY:			F. Tanna	GRE CODICE:	
DRAWN BY:			O. Chini	GROUP:	PLANT:
COLLABORATORS:			V. Tedeschi	GRE.EEC.D.25.IT.W.15438.00.021.01	



LEGENDA

Opere Civili

- WTG in progetto
- Adeguamenti stradali, nuova viabilità interna e piazzole
- Cavidotti MT in progetto
- Attraversamenti in TOC
- Fosse di scolo
- ⊗ Attraversamenti acque meteoriche
- ⊗ Pozzetti e tubazioni di scolo dimensionati come da relazione idraulica GRE.EEC.D.25.IT.W.15438.00.019 - A.3.2
- ⊗ Stazione di Trasformazione MT/AT in progetto
- ⊗ Stazione TERNA in progetto

Base topografica

- Curve di livello equidistanza 1 metro da rilievo topografico
- GRE.EEC.D.25.IT.W.15438.00.022.00 - A.16.a.15

Permeabilità dei terreni



- Terreni a permeabilità medio-alta
- Terreni a permeabilità media
- Terreni a permeabilità bassa

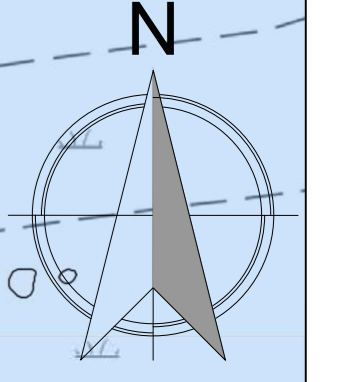
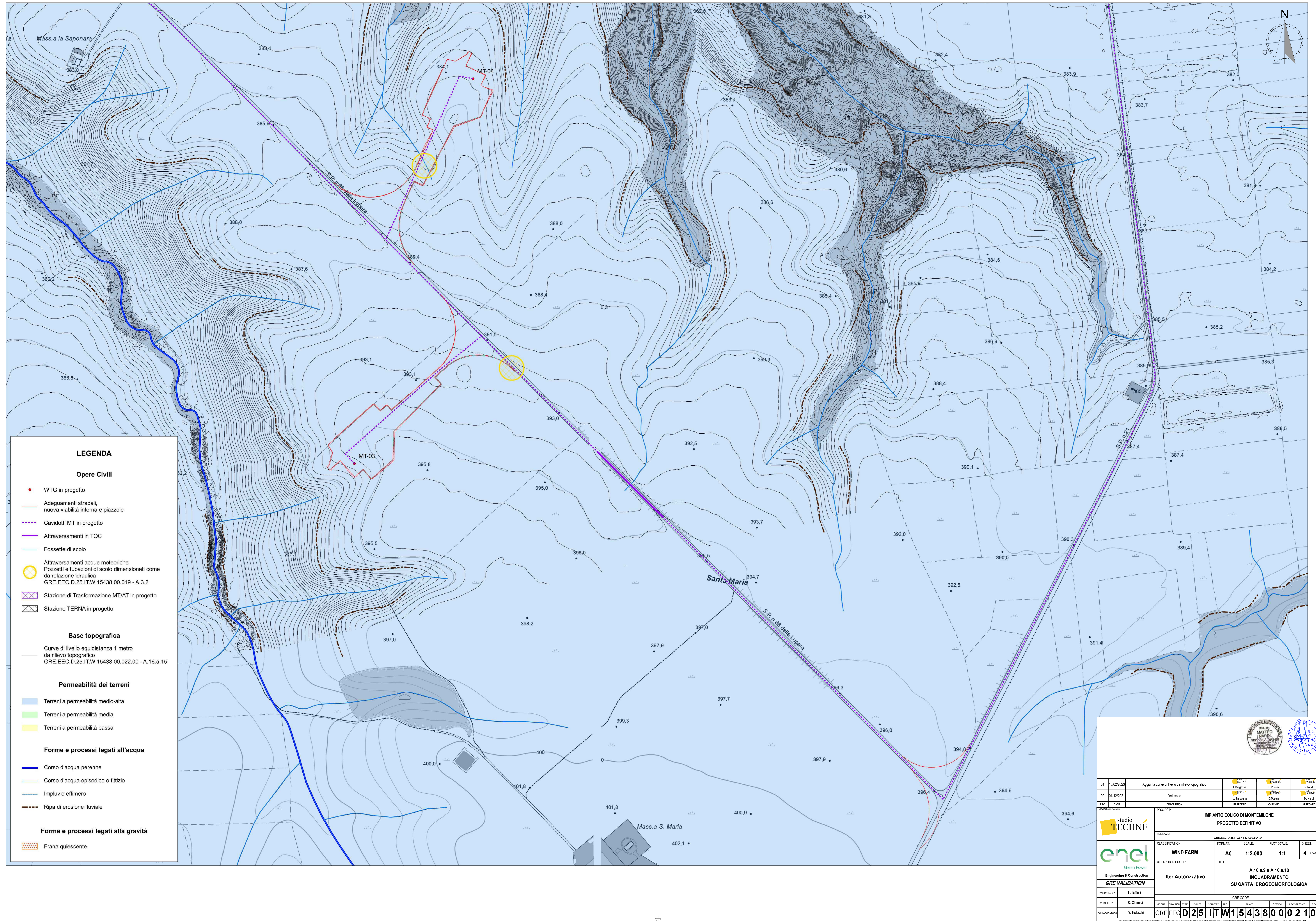
Forme e processi legati all'acqua

- Corso d'acqua perenne
- Corso d'acqua episodico o fittizio
- Impluvio effimero
- Ripa di erosione fluviale

Forme e processi legati alla gravità

- Frana quiescente

01	10/02/2023	Aggiunta curve di livello da rilievo topografico	■	■	■
00	31/12/2021	first issue	■	■	■
REV.	DATE	DESCRIPTION	PREPARED	CHECKED	APPROVED
PROJECT: IMPIANTO EOLICO DI MONTEMELONE PROGETTO DEFINITIVO			 		
FILE NAME: GRE.EEC.D.25.IT.W.15438.00.021.01			CLASSIFICATION: WIND FARM	FORMAT: A0	SHEET: 3 di 6
UTILIZATION SCOPE: Iter Autorizzativo			SCALE: 1:2.000	PLOT SCALE: 1:1	TITLE: A.16.a.9 e A.16.a.10 INQUADRAMENTO SU CARTA IDROGEOLOGICA
GRE VALIDATION			GRE CODE		
VALIDATED BY: F. Tanna	GROUP: O. Chini	FUNCTION: PROJECT MANAGER	PLANT: GRE.EEC.D.25.IT.W.15438.00.021.01	SYSTEM: WIND FARM	REVISION: 01
DESIGNED BY: V. Tedeschi	GROUP: GRE.EEC.D.25.IT.W.15438.00.021.01	FUNCTION: DESIGNER	PLANT: GRE.EEC.D.25.IT.W.15438.00.021.01	SYSTEM: WIND FARM	REVISION: 01



LEGENDA

Opere Civili

- WTG in progetto
- Adeguamenti stradali, nuova viabilità interna e piazzole
- Cavidotti MT in progetto
- Attraversamenti in TOC
- Fossette di scolo
- ⊗ Attraversamenti acque meteoriche Pozzetti e tubazioni di scolo dimensionati come da relazione idraulica GRE.EEC.D.25.IT.W.15438.00.019 - A.3.2
- ⊗ Stazione di Trasformazione MT/AT in progetto
- ⊗ Stazione TERNA in progetto

Base topografica

- Curve di livello equidistanza 1 metro da rilievo topografico GRE.EEC.D.25.IT.W.15438.00.022.00 - A.16.a.15

Permeabilità dei terreni

- Terreni a permeabilità medio-alta
- Terreni a permeabilità media
- Terreni a permeabilità bassa

Forme e processi legati all'acqua

- Corso d'acqua perenne
- Corso d'acqua episodico o fittizio
- Impluvio effimero
- Ripa di erosione fluviale

Forme e processi legati alla gravità

- Frana quiescente

01	10/02/2023	Aggiunta curve di livello da rilievo topografico	■ L. Bagnola	■ D. Pucci	■ M. Neri
00	31/12/2021	first issue	■ L. Bagnola	■ D. Pucci	■ M. Neri
REV.	DATE	DESCRIPTION	PREPARED	CHECKED	APPROVED
PROJECT: IMPIANTO EOLICO DI MONTEILONE PROGETTO DEFINITIVO			FILE NAME: GRE.EEC.D.25.IT.W.15438.00.021.01		
CLASSIFICATION: WIND FARM		FORMAT: A0	SCALE: 1:2.000	PLOT SCALE: 1:1	SHEET: 4 di 6
UTILIZATION SCOPE: Itor Autorizzativo		TITLE: A.16.a.9 e A.16.a.10 INQUADRAMENTO SU CARTA IDROGEOLOGICA			
VALIDATED BY: F. Tamia		GRE CODICE			
VERIFIED BY: O. Chini	GROUP: GRE.EEC	FUNCTION: D25	TYPE: ITW	COUNTRY: I	PLANT: 154380002101
COLLABORATORS: V. Tedeschi	GRE.EEC	D25	ITW	154380002101	

LEGENDA

Opere Civili

- WTG in progetto
- Adegamenti stradali, nuova viabilità interna e piazzole
- Cavidotti MT in progetto
- Attraversamenti in TOC
- Fossette di scolo
- Attraversamenti acque meteoriche Pozzetti e tubazioni di scolo dimensionati come da relazione idraulica GRE.EEC.D.25.IT.W.15438.00.019 - A.3.2
- Stazione di Trasformazione MT/AT in progetto
- Stazione TERNA in progetto

Base topografica

- Curve di livello equidistanza 1 metro da rilievo topografico GRE.EEC.D.25.IT.W.15438.00.022.00 - A.16.a.15

Permeabilità dei terreni

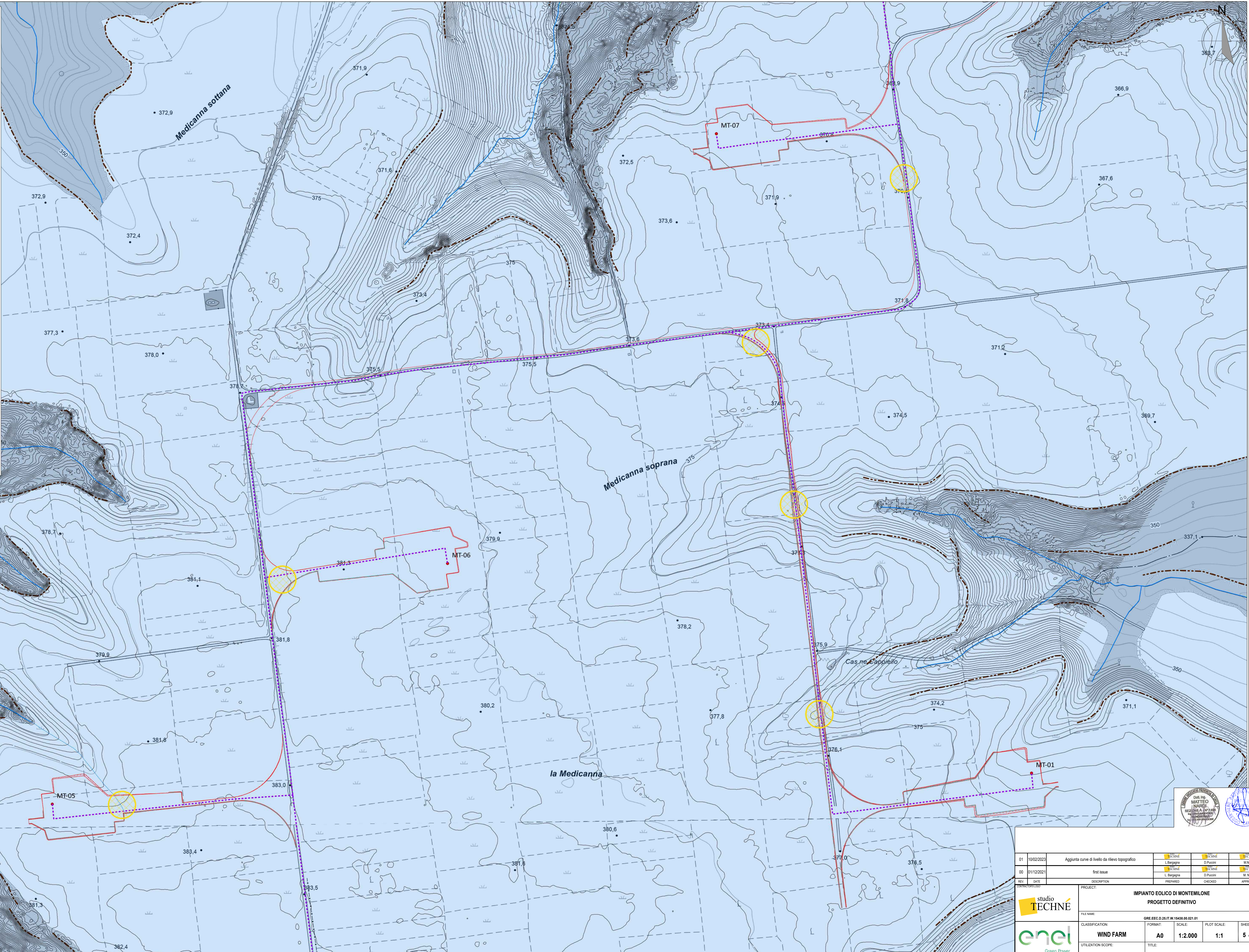
- Terreni a permeabilità medio-alta
- Terreni a permeabilità media
- Terreni a permeabilità bassa

Forme e processi legati all'acqua

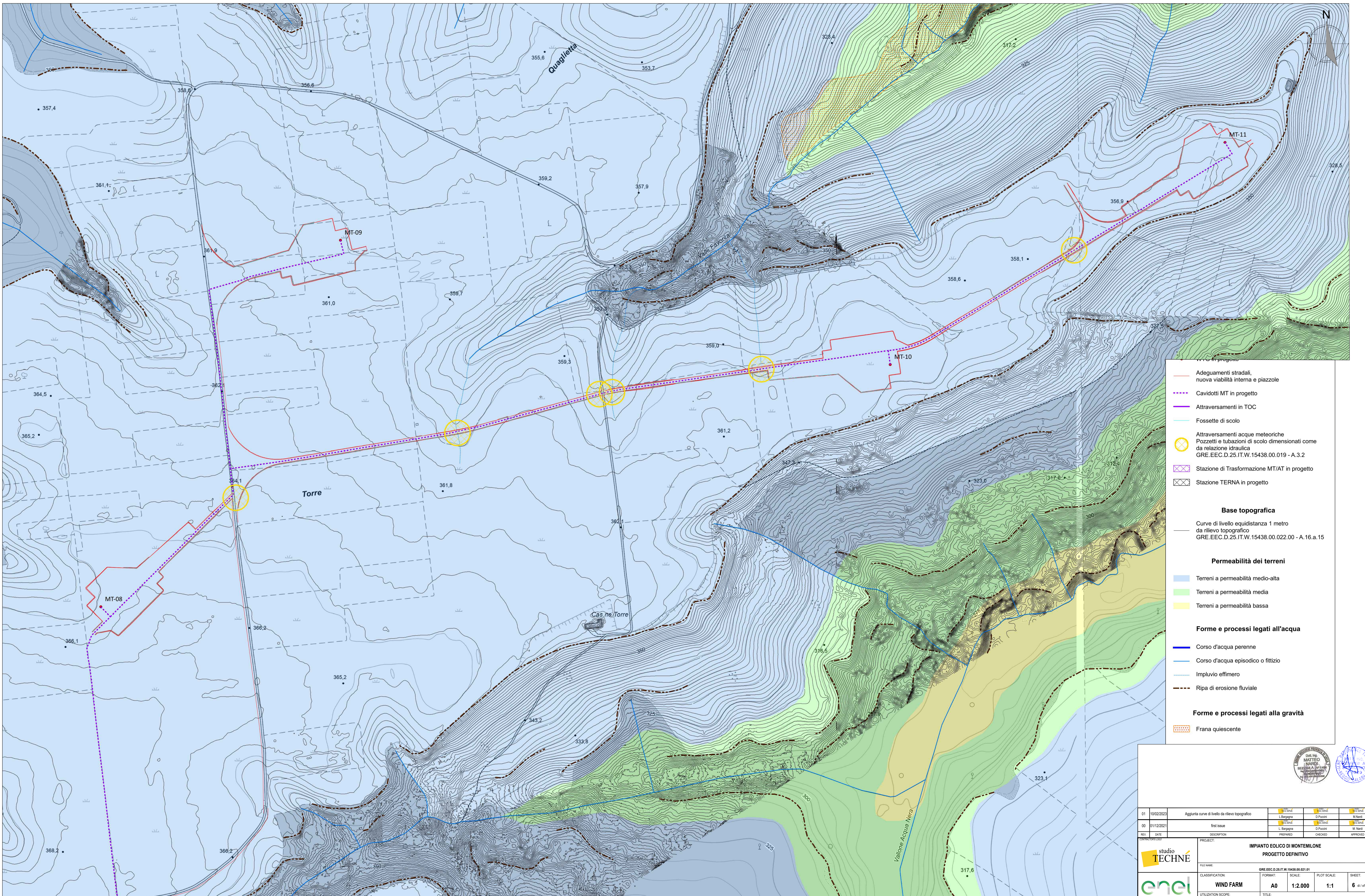
- Corso d'acqua perenne
- Corso d'acqua episodico o fittizio
- Impluvio effimero
- Ripa di erosione fluviale

Forme e processi legati alla gravità

- Frana quiescente



01	10/02/2023	Aggiunta curve di livello da rilievo topografico	L. Baraglia	D. Pucci	M. Neri
00	31/12/2021	first issue	L. Baraglia	D. Pucci	M. Neri
REV	DATE	DESCRIPTION	PREPARED	CHECKED	APPROVED
PROJECT: IMPIANTO EOLICO DI MONTEILONE PROGETTO DEFINITIVO			FILE NAME: GRE.EEC.D.25.IT.W.15438.00.021.01		
CLASSIFICATION: WIND FARM		FORMAT: A0	SCALE: 1:2.000	PLOT SCALE: 1:1	SHEET: 5 di 6
UTILIZATION SCOPE: Itor Autorizzativo		TITLE: A.16.a.9 e A.16.a.10 INQUADRAMENTO SU CARTA IDROGEOLOGICA			
VALIDATED BY: F. Tanna		GRE CODE			
VERIFIED BY: O. Chini	GROUP: GRE.EEC	FUNCTION: D25	TYPE: ITW	COUNTRY: I	PLANT: 154380002101
COORDINATORS: V. Todeschi	GRE.EEC.D25.ITW154380002101				



- Adeguamenti stradali, nuova viabilità interna e piazzole
- - - Cavidotti MT in progetto
- Attraversamenti in TOC
- Fosse di scolo
- Attraversamenti acque meteoriche Pozzetti e tubazioni di scolo dimensionati come da relazione idraulica GRE.EEC.D.25.IT.W.15438.00.019 - A.3.2
- Stazione di Trasformazione MT/AT in progetto
- Stazione TERN in progetto

- Base topografica**
- Curve di livello equidistanza 1 metro da rilievo topografico GRE.EEC.D.25.IT.W.15438.00.022.00 - A.16.a.15

- Permeabilità dei terreni**
- Terreni a permeabilità medio-alta
- Terreni a permeabilità media
- Terreni a permeabilità bassa

- Forme e processi legati all'acqua**
- Corso d'acqua perenne
- Corso d'acqua episodico o fittizio
- Impluvio effimero
- - - Ripa di erosione fluviale

- Forme e processi legati alla gravità**
- Frana quiescente

01	10/02/2023	Aggiunta curve di livello da rilievo topografico	 L. Baraglia	 D. Pucci	 M. Neri
00	31/12/2021	first issue	 L. Baraglia	 D. Pucci	 M. Neri
REV.	DATE	DESCRIPTION	PREPARED	CHECKED	APPROVED
PROJECT: IMPIANTO EOLICO DI MONTEMILONE PROGETTO DEFINITIVO			FILE NAME: GRE.EEC.D.25.IT.W.15438.00.021.01		
CLASSIFICATION: WIND FARM			FORMAT: A0	SCALE: 1:2.000	PLOT SCALE: 1:1
UTILIZATION SCOPE: Iter Autorizzativo			SHEET: 6 di 6		
TITLE: A.16.a.9 e A.16.a.10 INQUADRAMENTO SU CARTA IDROGEOLOGICA			STUDIO TECHNE		
GREEN POWER			enel		
Engineering & Construction			GRE VALIDATION		
VALIDATED BY:	F. Tanna		GRE CODICE		
VERIFIED BY:	O. Chini		GROUP:	FUNCTION:	TYPE:
COLLABORATORS:	V. Todeschi		GRE.EEC.	D25 ITW154380002101	

