

5di6

5di6

3di6

2di6

4di6



00	10/02/2023	first issue	TECHNÉ	TECHNÉ	TECHNÉ
REV.	DATE	DESCRIPTION	PREPARED	CHECKED	APPROVED
		IMPIANTO EOLICO DI MONTEMILONE PROGETTO DEFINITIVO			
		FILE NAME: GRE.EEC.D.25.IT.W.15438.00.170.00			
Engineering & Construction GRE VALIDATION		WIND FARM	FORMAT: A1	SCALE: Fuori scala	PLOT SCALE: 1:1
VALIDATED BY: F. Tamma		Iter Autorizzativo	CARTA DI SINTESI DELLE CRITICITÀ E DEI RISCHI		
VERIFIED BY: K. Tomassetti		GRE CODE:			
COLLABORATORS: V. Tedeschi		GROUP: GRE	FUNCTION: EEC	TYPE: D	ISSUER: 25
		COUNTRY: IT	TEC: W	PLANT: 15438	SYSTEM: 0017000
		PROGRESSIVE: 0017000	REVISION: 0		

This document is property of Enel Green Power SpA. It is strictly forbidden to reproduce this document, in whole or in part, and to provide to others any related information without the previous written consent by Enel Green Power SpA.

LEGENDA

Opere Civili

- WTG in progetto
- Adeguamenti stradali, nuova viabilità interna e piazzole
- Cavidotti MT in progetto
- Attraversamenti in TOC
- Fossette di scolo
- Attraversamenti acque meteoriche
Pozzetti e tubazioni di scolo dimensionati come da relazione idraulica
GRE.EEC.D.25.IT.W.15438.00.019 - A.3.2
- Stazione di Trasformazione MT/AT in progetto
- Stazione TERNA in progetto

Base topografica

- Curve di livello equidistanza 1 metro da rilievo topografico
GRE.EEC.D.25.IT.W.15438.00.022.00 - A.16.a.15

Forme e processi legati all'acqua

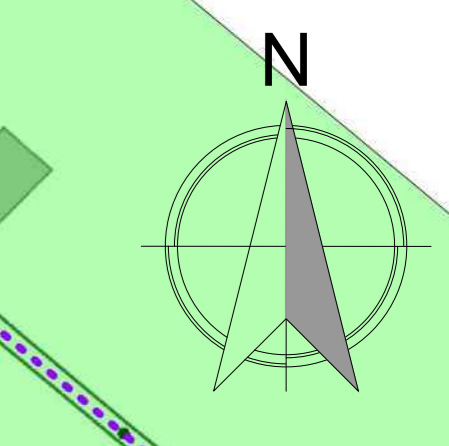
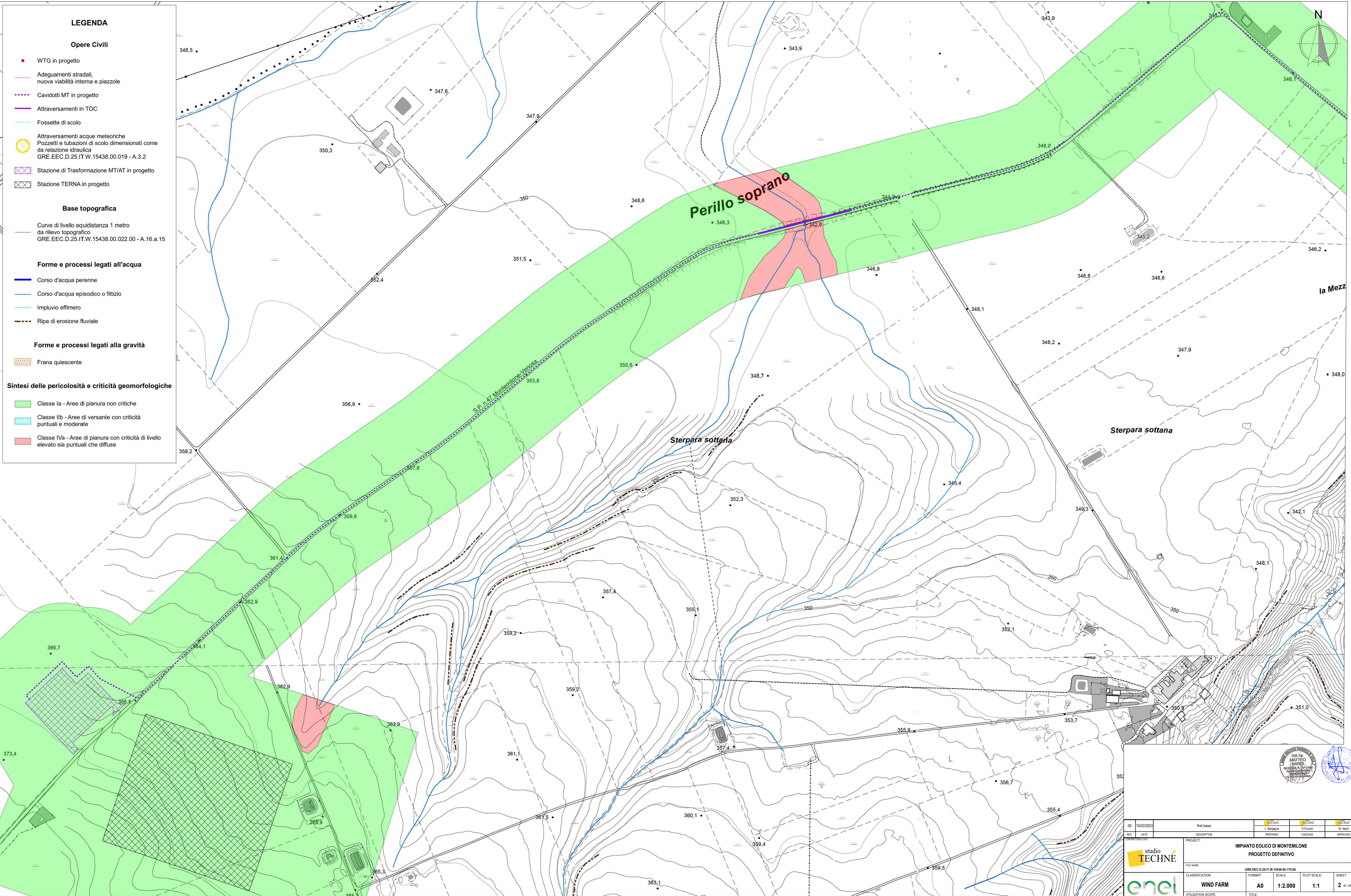
- Corso d'acqua perenne
- Corso d'acqua episodico o fittizio
- Impluvio effimero
- Ripa di erosione fluviale

Forme e processi legati alla gravità

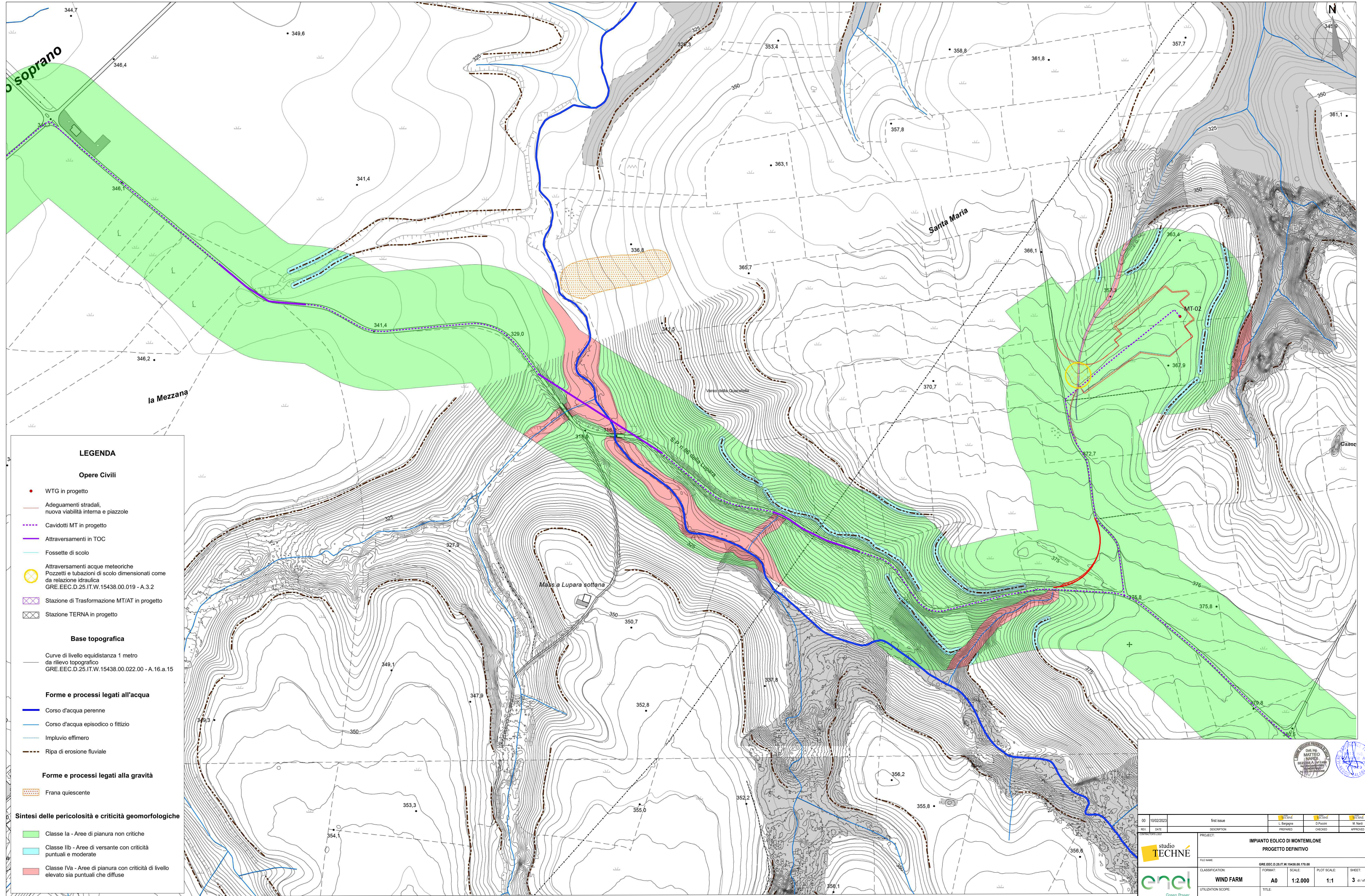
- Frana quiescente

Sintesi delle pericolosità e criticità geomorfologiche

- Classe Ia - Aree di pianura non critiche
- Classe Ib - Aree di versante con criticità puntuali e moderate
- Classe IVa - Aree di pianura con criticità di livello elevato sia puntuali che diffuse



00	10/02/2023	first issue	TECHNE	TECHNE	TECHNE
REV.	DATE	DESCRIPTION	L. Baraglia	D. Pizzini	M. Nardi
PREPARED			CHECKED	APPROVED	
PROJECT: IMPIANTO EOLICO DI MONTEMILONE PROGETTO DEFINITIVO			FILE NAME: GRE.EEC.D.25.IT.W.15438.00.179.00		
CLASSIFICATION:	WIND FARM	FORMAT: A0	SCALE: 1:2.000	PLLOT SCALE: 1:1	SHEET: 2 di 6
UTILIZATION SCOPE:	Iter Autorizzativo	TITLE: CARTA DI SINTESI DELLE CRITICITÀ E DEI RISCHI			
VALIDATED BY: F. Tamia			GRE CODE		
CHECKED BY: K. Tomassetti	GROUP:	FUNCTION:	TYPE:	ISSUER:	COUNTRY:
COLLABORATORS: V. Tedeschi	GRE.EEC.D.25.IT.W.15438.00.179.00				



LEGENDA

Opere Civili

- WTG in progetto
- Adeguamenti stradali, nuova viabilità interna e piazzole
- Cavidotti MT in progetto
- Attraversamenti in TOC
- Fosse di scolo
- ⊗ Attraversamenti acque meteoriche
Pozzetti e tubazioni di scolo dimensionati come da relazione idraulica
GRE.EEC.D.25.IT.W.15438.00.019 - A.3.2
- ⊗ Stazione di Trasformazione MT/AT in progetto
- ⊗ Stazione TERNA in progetto

Base topografica

- Curve di livello equidistanza 1 metro da rilievo topografico
GRE.EEC.D.25.IT.W.15438.00.022.00 - A.16.a.15

Forme e processi legati all'acqua

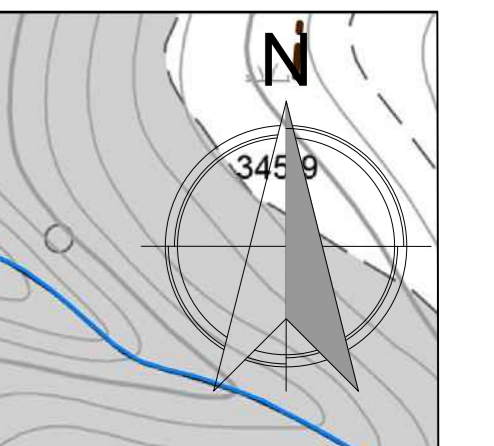
- Corso d'acqua perenne
- Corso d'acqua episodico o fittizio
- Impluvio effimero
- Ripa di erosione fluviale

Forme e processi legati alla gravità

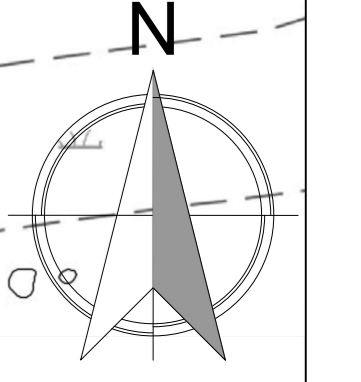
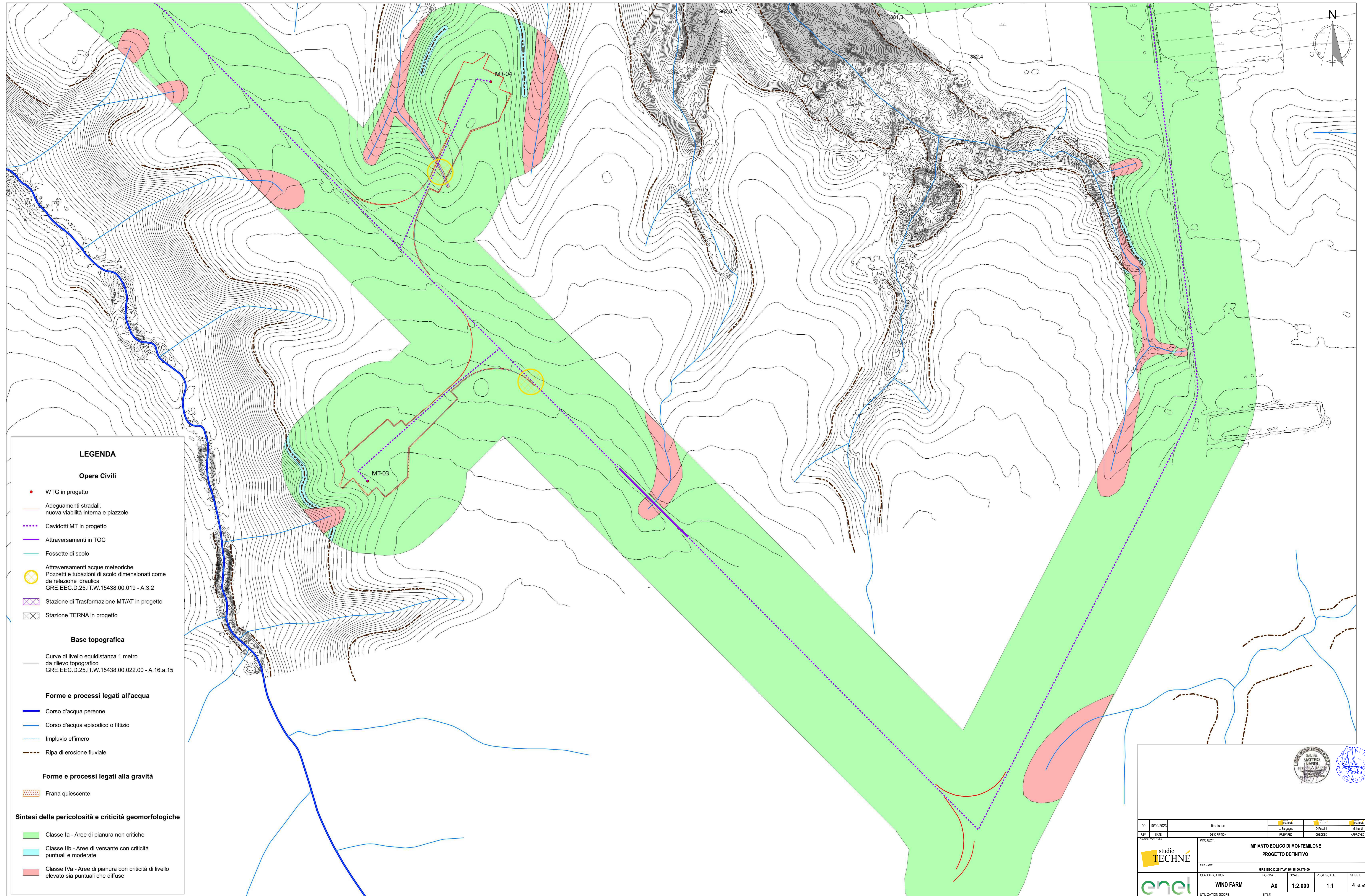
- ⊗ Frana quiescente

Sintesi delle pericolosità e criticità geomorfologiche

- Classe Ia - Aree di pianura non critiche
- Classe Ib - Aree di versante con criticità puntuali e moderate
- Classe IVa - Aree di pianura con criticità di livello elevato sia puntuali che diffuse



00	10/02/2023	first issue	●	●	●
REV.	DATE	DESCRIPTION	PREPARED	CHECKED	APPROVED
PROJECT:			IMPIANTO EOLICO DI MONTELEONE PROGETTO DEFINITIVO		
FILE NAME:			GRE.EEC.D.25.IT.W.15438.00.170.00		
CLASSIFICATION:		FORMAT:	SCALE:	PLOT SCALE:	SHEET:
WIND FARM		A0	1:2.000	1:1	3 di 6
UTILIZATION SCOPE:			TITLE:		
Itor Autorizzativo			CARTA DI SINTESI DELLE CRITICITÀ E DEI RISCHI		
GRE CODE:			GRE CODE:		
VALIDATED BY:	F. Tanna	GROUP:	FUNCTION:	TYPE:	PLANT:
DESIGNED BY:	K. Tomassetti	GROUP:	FUNCTION:	TYPE:	PLANT:
CHECKED BY:	V. Todeschi	GROUP:	FUNCTION:	TYPE:	PLANT:
GRE.EEC.D.25.IT.W.15438.00.170.00			GRE.EEC.D.25.IT.W.15438.00.170.00		



LEGENDA

Opere Civili

- WTG in progetto
- Adeguamenti stradali, nuova viabilità interna e piazzole
- Cavidotti MT in progetto
- Attraversamenti in TOC
- Fosse di scolo
- ⊗ Attraversamenti acque meteoriche Pozzetti e tubazioni di scolo dimensionati come da relazione idraulica GRE.EEC.D.25.IT.W.15438.00.019 - A.3.2
- ⊗ Stazione di Trasformazione MT/AT in progetto
- ⊗ Stazione TERNA in progetto

Base topografica

- Curve di livello equidistanza 1 metro da rilievo topografico GRE.EEC.D.25.IT.W.15438.00.022.00 - A.16.a.15

Forme e processi legati all'acqua

- Corso d'acqua perenne
- Corso d'acqua episodico o fittizio
- Impluvio effimero
- Ripa di erosione fluviale

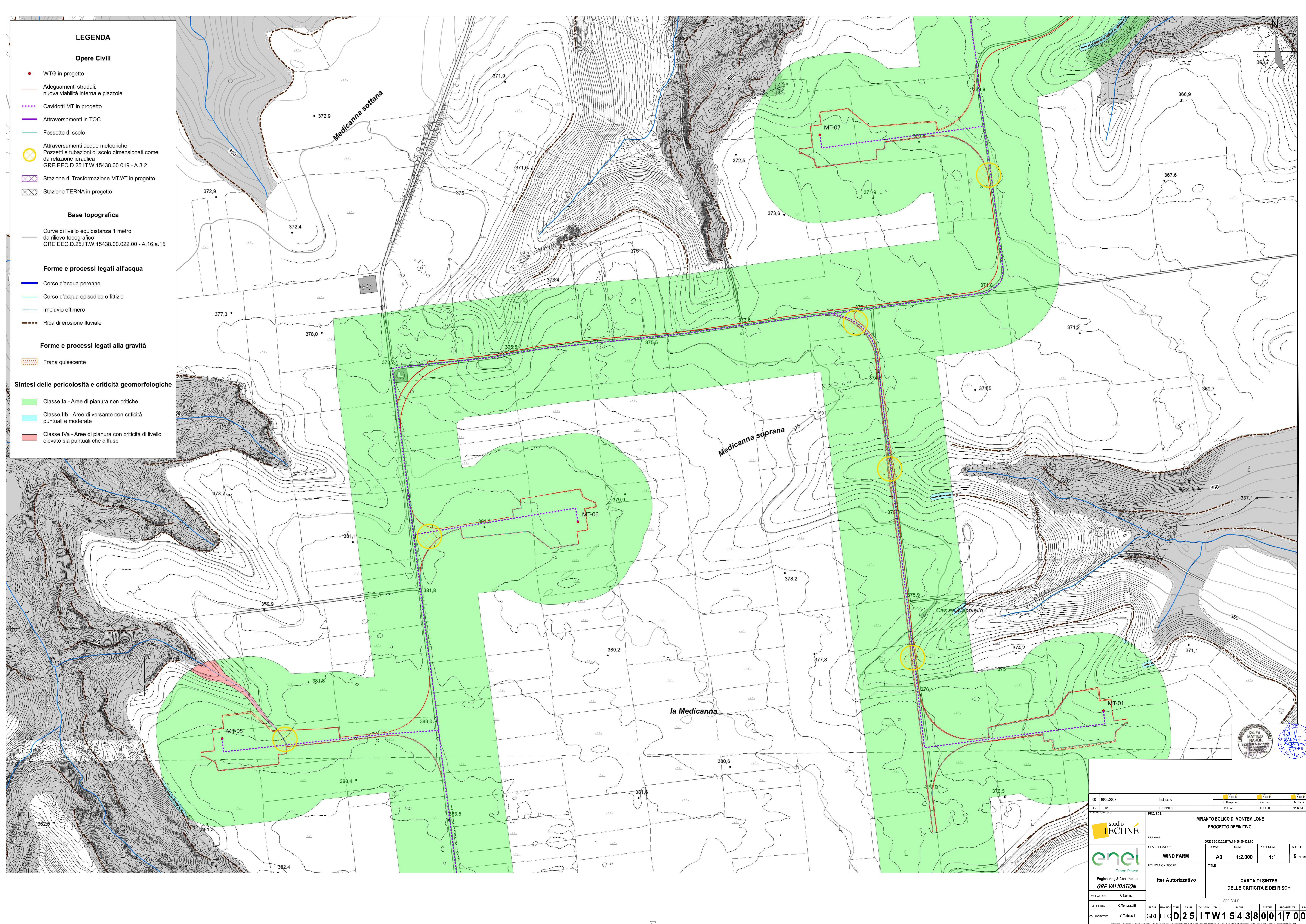
Forme e processi legati alla gravità

- ⊗ Frana quiescente

Sintesi delle pericolosità e criticità geomorfologiche

- Classe 1a - Aree di pianura non critiche
- Classe 1Ib - Aree di versante con criticità puntuali e moderate
- Classe 1Va - Aree di pianura con criticità di livello elevato sia puntuali che diffuse

00		10/02/2023		first issue		1°	2°	3°
REV.	DATE	DESCRIPTION	PREPARED	CHECKED	APPROVED	L. Bagnola	D. Pizzini	M. Neri
PROJECT: IMPIANTO EOLICO DI MONTEMILONE			FILE NAME: GRE.EEC.D.25.IT.W.15438.00.170.00					
CLASSIFICATION: WIND FARM			FORMAT: A0	SCALE: 1:2.000	PLOT SCALE: 1:1	SHEET: 4 di 6		
UTILIZATION SCOPE: Iter Autorizzativo			TITLE: CARTA DI SINTESI DELLE CRITICITÀ E DEI RISCHI					
VALIDATED BY: F. Tanna			GRE CODICE					
VERIFIED BY:	K. Tomassetti	GROUP:	FUNCTION:	TYPE:	ISSUER:	COUNTRY:	PLANT:	SYSTEM:
COORDINATOR:	V. Tedeschi	GRE.EEC.	D25	ITW	154380017000			



LEGENDA

Opere Civili

- WTG in progetto
- Adegamenti stradali, nuova viabilità interna e piazzole
- Cavidotti MT in progetto
- Attraversamenti in TOC
- Fossette di scolo
- Attraversamenti acque meteoriche Pozzetti e tubazioni di scolo dimensionati come da relazione idraulica GRE.EEC.D.25.IT.W.15438.00.019 - A.3.2
- Stazione di Trasformazione MT/AT in progetto
- Stazione TERNA in progetto

Base topografica

- Curve di livello equidistanza 1 metro da rilievo topografico GRE.EEC.D.25.IT.W.15438.00.022.00 - A.16.a.15

Forme e processi legati all'acqua

- Corso d'acqua perenne
- Corso d'acqua episodico o fittizio
- Impluvio effimero
- Ripa di erosione fluviale

Forme e processi legati alla gravità

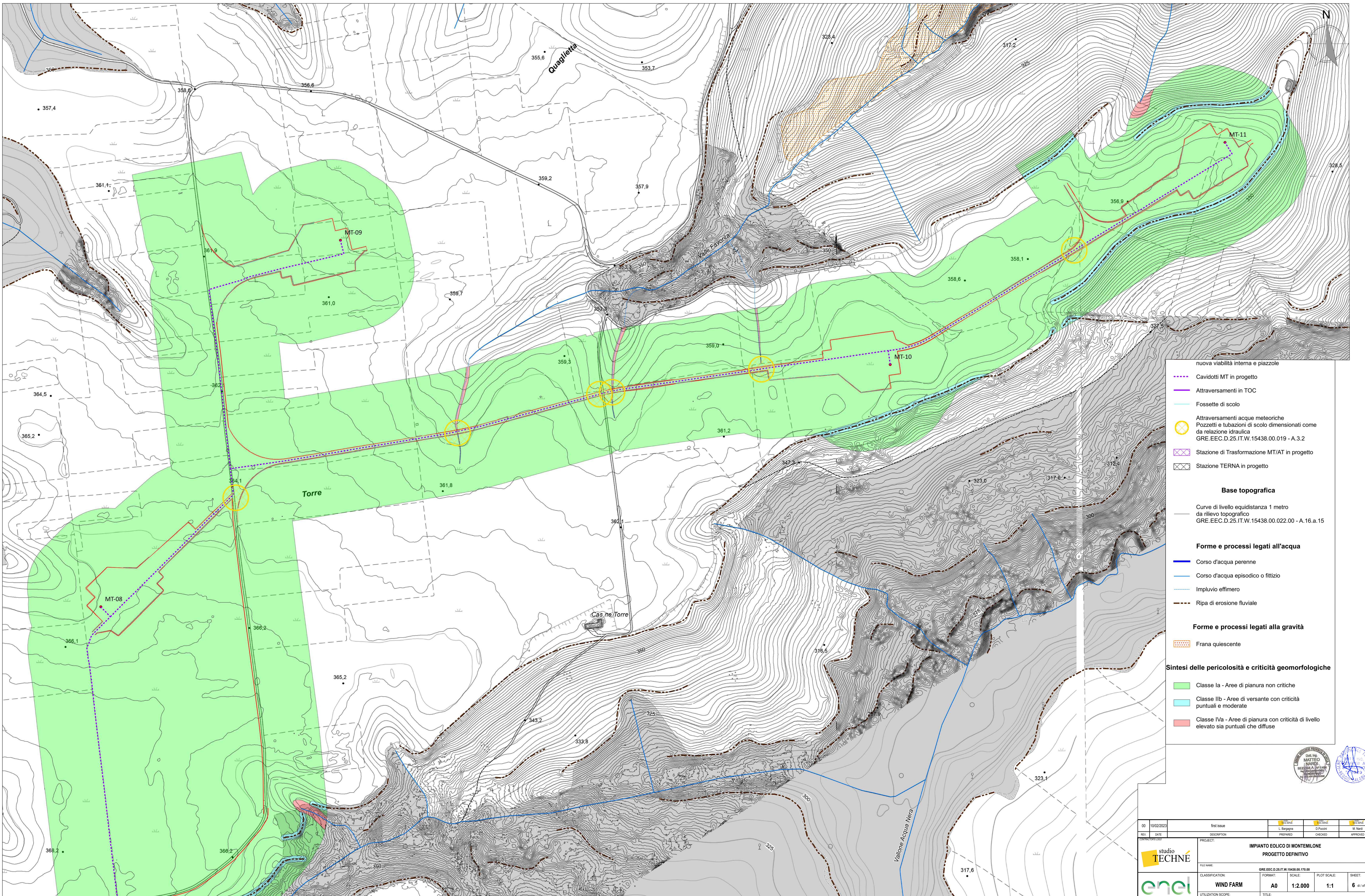
- Frana quiescente

Sintesi delle pericolosità e criticità geomorfologiche

- Classe Ia - Aree di pianura non critiche
- Classe Ib - Aree di versante con criticità puntuali e moderate
- Classe IVa - Aree di pianura con criticità di livello elevato sia puntuali che diffuse



00	10/02/2023	first issue	1° Edizione	2° Edizione	3° Edizione
REV.	DATE	DESCRIPTION	L. Baraglia	D. Pizzini	M. Nardi
PROGETTO	IMPIANTO EOLICO DI MONTEMLONE PROGETTO DEFINITIVO				
FILE NAME	GRE.EEC.D.25.IT.W.15438.00.019				
CLASSIFICATION	WIND FARM	SCALE	A0	1:2.000	1:1
UTILIZATION SCOPE	Ilor Autorizzativo		CARTA DI SINTESI DELLE CRITICITÀ E DEI RISCHI		
VALIDATED BY	F. Tanna				
VERIFIED BY	K. Tomassetti				
COORDINATORS	V. Todeschi				
GROUP	FUNCTION	TYPE	ISSUER	COUNTRY	TIC
GRE.EEC	D25	ITW	154380017000		



- nuova viabilità interna e piazzole
- Cavidotti MT in progetto
- Attraversamenti in TOC
- Fosse di scolo
- ⊗ Attraversamenti acque meteoriche
Pozzetti e tubazioni di scolo dimensionati come da relazione idraulica
GRE.EEC.D.25.IT.W.15438.00.019 - A.3.2
- ⊗ Stazione di Trasformazione MT/AT in progetto
- ⊗ Stazione TERN in progetto

- Base topografica**
- Curve di livello equidistanza 1 metro da rilievo topografico
GRE.EEC.D.25.IT.W.15438.00.022.00 - A.16.a.15

- Forme e processi legati all'acqua**
- Corso d'acqua perenne
- Corso d'acqua episodico o fittizio
- Impluvio effimero
- Ripa di erosione fluviale

- Forme e processi legati alla gravità**
- Frana quiescente

- Sintesi delle pericolosità e criticità geomorfologiche**
- Classe Ia - Aree di pianura non critiche
- Classe IIb - Aree di versante con criticità puntuali e moderate
- Classe IVa - Aree di pianura con criticità di livello elevato sia puntuali che diffuse



00	10/02/2023	first issue	1° Emissione	2° Emissione	3° Emissione
REV.	DATE	DESCRIPTION	L. Baraglia	D. Pizzini	M. Nardi
PREPARED	CHECKED	APPROVED			
PROJECT: IMPIANTO EOLICO DI MONTEMILONE PROGETTO DEFINITIVO			FILE NAME: GRE.EEC.D.25.IT.W.15438.00.170.00		
CLASSIFICATION:	FORMAT:	SCALE:	PLOT SCALE:	SHEET:	
WIND FARM	A0	1:2.000	1:1	6 di 6	
UTILIZATION SCOPE: Iter Autorizzativo			TITLE: CARTA DI SINTESI DELLE CRITICITÀ E DEI RISCHI		
VALIDATED BY: F. Tanna			GRE CODE:		
VERIFIED BY: K. Tomassetti	GROUP:	FUNCTION:	TYPE:	COUNTRY:	PLANT:
COLLABORATORS: V. Todeschi	GRE.EEC.	D25	ITW154380017000		