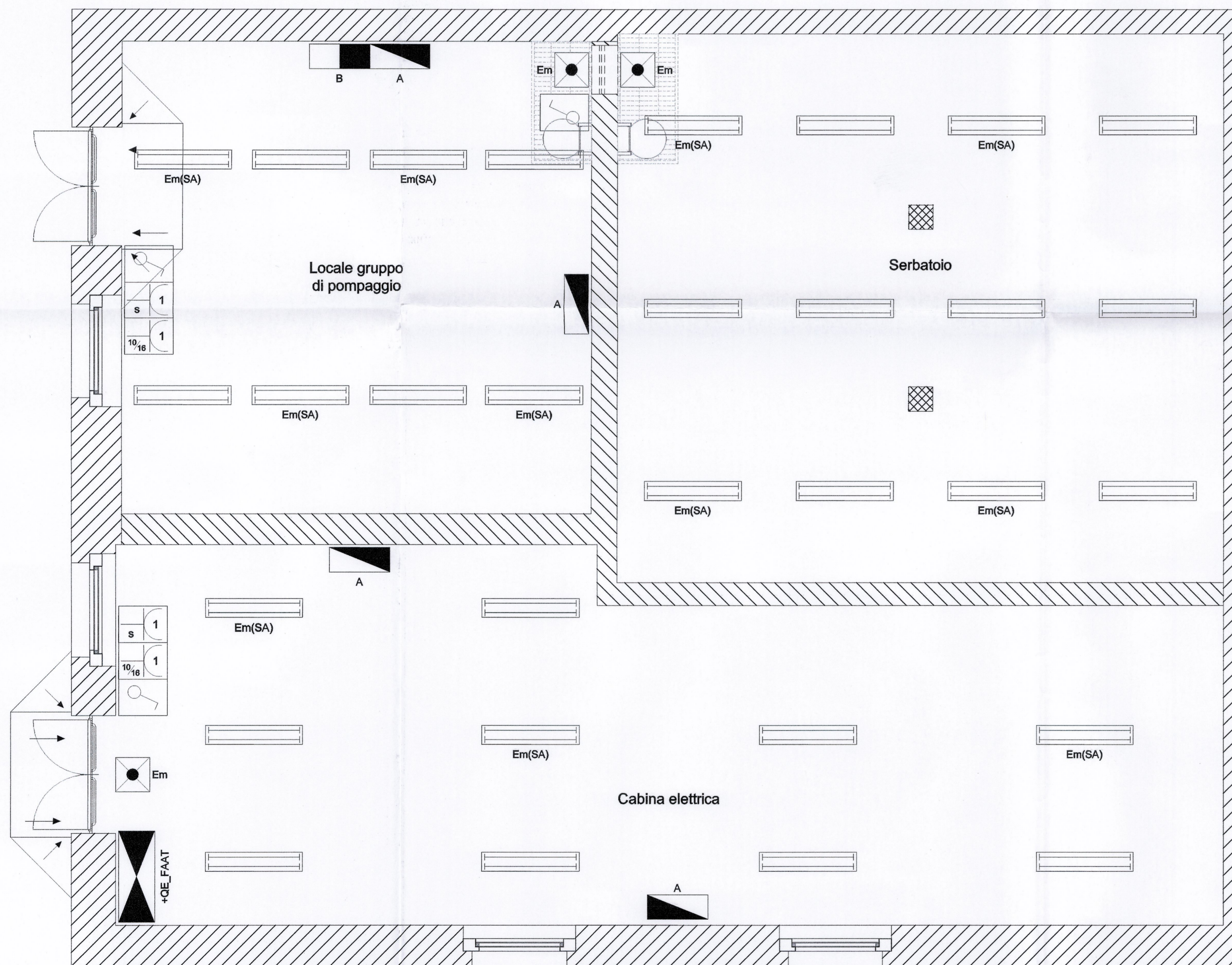


| DISEGNI DI RIFERIMENTO |  |
|------------------------|--|
| N° DISEGNO             | DESCRIZIONE                                  |
| N° PD2_C3A_TS3_3304    | RELAZIONE TECNICA E DIMENSIONAMENTO IMPIANTI |

- PIANA DI SUSÀ -  
- Locale antincendio -  
- Planimetria impianti di distribuzione Luce e F.M. -



| Rif. | Descrizione  |
|------|--|
|      | Quadro di bassa tensione fabbricato antincendio area tecnica Piana di Susa - "+QE_FAAT".   |
|      | Quadretto prese da parete in materiale autoestinguente grado di protezione IP65, classe II, costituito da:<br>- n°1 Interruttore magnetotermico differenziale quadripolare, Vn= 400 V, In= 25 A, I <sub>dn</sub> 300 mA (interruttore generale);<br>- n°1 Interruttore magnetotermico differenziale bipolare, Vn= 230 V, In= 16 A, I <sub>dn</sub> 30 mA (protezione prese domestiche);<br>- n°1 presa industriale tipo CEE 2P+T, Vn= 230 V, In= 16 A, interbloccata con fusibile;<br>- n°1 presa industriale tipo CEE 3P+N+T, Vn 400 V, In 16 A, interbloccata con fusibile;<br>- n°1 presa industriale tipo CEE 3P+T, Vn 400 V, In 16 A, interbloccata con fusibile;<br>- n°2 Presa a spina con terra laterale e centrale ed alveoli schermati tipo P30 2P+T 10/16 A P30 "schuko".   |
|      | Quadretto prese da parete in materiale autoestinguente grado di protezione IP65, classe II, costituito da:<br>- n°1 Interruttore magnetotermico differenziale quadripolare, Vn= 400 V, In= 32 A, I <sub>dn</sub> 300 mA (interruttore generale);<br>- n°1 Interruttore magnetotermico differenziale bipolare, Vn= 230 V, In= 16 A, I <sub>dn</sub> 30 mA (protezione prese domestiche);<br>- n°1 presa industriale tipo CEE 3P+N+T, Vn= 230 V, In= 32 A, interbloccata con fusibile;<br>- n°1 presa industriale tipo CEE 3P+N+T, Vn 400 V, In 32 A, interbloccata con fusibile;<br>- n°1 presa industriale tipo CEE 3P+T, Vn 400 V, In 32 A, interbloccata con fusibile;<br>- n°2 Presa a spina con terra laterale e centrale ed alveoli schermati tipo P30 2P+T 10/16 A P30 "schuko". |
|      | Presse a spina a poli allineati con alveoli schermati tipo P17/11 2P+T 10/16 A "bipasso";  |
|      | Presse a spina con terra laterale e centrale ed alveoli schermati tipo P30 2P+T 10/16 A P30 "schuko".  |
|      | Apparecchio di illuminazione d'emergenza a LED. Corpo in policarbonato, ottica simmetrica in alluminio satinato, schermo in vetro temprato ad elevata trasparenza. Potenza 16 W, assorbimento 0,9 W, flusso 262 lm, autonomia 1h, tempo di ricarica 12 h, batteria NiCd 4,8 V - 0,75 Ah. Dotata di Autotest funzionamento in sola emergenza (SE).  |
|      | Apparecchio illuminante tipo armatura stagna, corpo in policarbonato infrangibile ed autoestinguente, diffusore in policarbonato trasparente prismatico internamente, riflettore in acciaio zincato prevverniciato. L. ampada fluorescente lineare FL 2x49 W tipo T5 a risparmio energetico, 4000 K - 4450 lm - Ra 1b, cablaggio con reattore elettronico più fusibile CEL-F, 230 V - 50 Hz, grado di protezione IP65, classe I.   |
|      | Apparecchio illuminante tipo armatura stagna, corpo in policarbonato infrangibile ed autoestinguente, diffusore in policarbonato trasparente prismatico internamente, riflettore in acciaio zincato prevverniciato. L. ampada fluorescente lineare FL 2x49 W tipo T5 a risparmio energetico, 40000 K - 4450 lm - Ra 1b, cablaggio con reattore elettronico più fusibile CEL-F-E, 230 V - 50 Hz, grado di protezione IP65, classe I. Cabliata anche in emergenza funzionamento sempre accesa (SA).  |
|      | Interruttore unipolare 10 A, 230 V.  |

**NOTA BENE:**

- ) per l'alimentazione dei circuiti Luce forza motrice (F.M.), dovranno essere utilizzati i tubi protettivi pieghevoli in PVC non propagante la fiamma aventi le seguenti caratteristiche:
  - resistenza allo schiacciamento e all'urto tipo "medio" codice 33 per i tubi incassati a pavimento;
  - resistenza allo schiacciamento e all'urto tipo "leggero" codice 22 per i tubi incassati a parete e/o soffitto;
  - resistenza al fuoco secondo IEC 6952-2-1. Diametro esterno ≥ 16 mm;
- ) \*\* per la zona ricarica che prevedo un impianto antideflagrante (Ex) si dovranno utilizzare tubazioni a vista in acciaio tipo *Conductis*;
- ) \* altezze consigliate allo scopo di eliminare le barriere architettoniche secondo quanto prescritto dalla normativa cogente.

**LIAISON LYON - TURIN / COLLEGAMENTO TORINO - LIONE**  
 Partie commune franco-italienne / Section transfrontalière | Parte comune italo-francese / Sezione transfrontaliera

**NOUVELLE LIGNE LYON TURIN - NUOVA LINEA TORINO LIONE**  
**PARTIE COMMUNE FRANCO-ITALIENNE - PARTE COMUNE ITALO-FRANCESE**

**REVISIONE DE L'AVANT-PROJET DE REFERENCE - REVISIONE DEL PROGETTO DEFINITIVO**  
 CUP C11J0500030001

**GENIE CIVIL - OPERE CIVILI**  
**PLAINE DE SUSÀ - PIANA DI SUSÀ**  
**BATIMENTS - FABBRICATI**  
**LOCAL ANTI-INCENDIE - AIRE TECHNIQUE - EDIFICIO ANTINCENDIO - AREA TECNICA**

**EQUIPEMENTS ELECTRIQUES - VUE EN PLAN GENERAL EQUIPEMENTS ECLAIRAGE ET F.M.**  
**IMPIANTI ELETTRICI - PLANIMETRIA GENERALE IMPIANTI LUCE E F.M.**

| Index | Date / Data | Modifications / Modifiche   | Elab. per / Composé de     | Validé par / Contrôlé de | Approuvé par / Approuvé de |
|-------|-------------|---|----------------------------|--------------------------|----------------------------|
| 0     | 08/02/2018  | Prendre diffusion / Prima emissione                                     | DI DOMENICO (R. Quaresima) | M. RUSSO C. DOMENICO     | L. CHANTRON M. PANTALEO    |
| A     | 08/02/2018  | Réaliser selon nos commentaires LTP / Realizzare a seguito commenti LTP | DI DOMENICO (R. Quaresima) | M. RUSSO C. DOMENICO     | L. CHANTRON M. PANTALEO    |

**Tecnimont Civil Construction**  
 Dott. Ing. Aldo Mancarella  
 Ordine Ingegneri Prov. n. 6271 R

**DOT. ING. RUSSO MARCO**  
 ISCRITTO ALL'ALBO PROFESSIONALE COL.N. 12832

**Code Dec** P D 2 C 3 A T S 3 3 3 0 5 A A P P L A  
 Plans / Plan | Signé / Firma | Situation / Situazione | Noms

**MONNEZZO 062 / ADDRESS 062** C3A # # 88 88 70 30 64

**ÉCHELLE / SCALA** 1:100

**LTF** LYON TURIN FERROVAIRE | **LTF** snc - 4091 Avenue de la Gare BP 60291 - F-72003 CHAMBRÉY GERSÉC (France)  
 Tél: +33 (0) 4.78.88.88.88 - Fax: +33 (0) 4.78.88.88.78  
 RCS Chambéry 438 895 082 - TVA FR 6943089802  
 Propriété LTF Tous droits réservés - Propriété LTF Tutti i diritti riservati