

Legenda

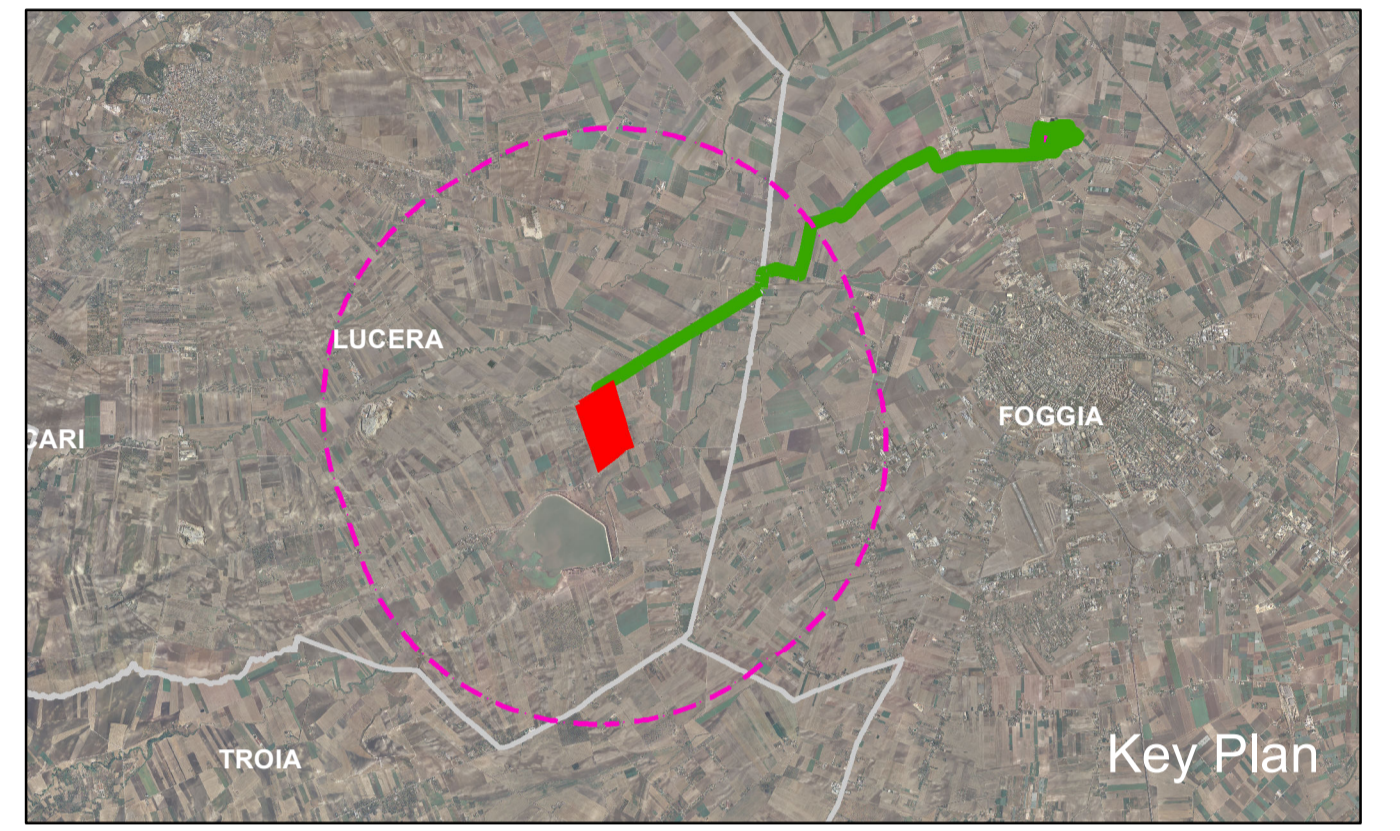
- Buffer 5km
- Perimetro Area Intervento
- Cavidotto
- Confini Comunali

Caratteristiche morfologiche

- Linee di crinale
 - Crinali di alta collina
 - Crinali di bassa collina
- Sistema idrografico
 - Bacini idrici
 - Reticolo idrografico
- Fasce altimetriche morfologiche
 - 39 - 77
 - 78 - 157
 - 118 - 157
 - 158 - 197
 - 198 - 237
 - 238 - 277
 - 278 - 317
 - 318 - 357

Caratteristiche Paesaggio rurale

- Sistema infrastrutturale
 - Reti stradali
 - Reti ferroviarie
- Tessuto storico
 - Siti storico culturali
 - Reti dei tratturi
 - Aree di interesse archeologico
- Rapporti visuali
 - Punti con cono visuale esteso-vario
 - Punti con cono visuale regolare-monotono
 - Punti con cono visuale ristretto-localizzato



**BLUE STONE
renewable II**

Via Vincenzo Bellini 22
00188 Roma Italia
P.I. 15304021007

PROGETTAZIONE DEFINITIVA DI UN IMPIANTO DI PRODUZIONE DI ENERGIA ELETTRICA DA FONTE FOTOVOLTAICA DELLA POTENZA DI CIRCA 65,7 MWp DENOMINATO "CSPV FOGGIA" SITO IN AGRO DI LUCERA (FG) E DELLE RELATIVE OPERE CONNESSE UBICATE ANCHE IN AGRO DI FOGGIA

RELAZIONE PAESAGGISTICA

Progettazione impianto: **BFP**
Via Napoli, 3021 - 70121 Bari - Italy
 Tel. (+39) 0803000000 - Fax (+39) 0803000000
 www.bfp.it - info@bfp.it

Integrazioni risposta MIC
n. prot. 1263-P del 30/01/2023

Studio di Impatto Ambientale, Geologia, Paesaggio e Archeologia:

Il Responsabile del Gruppo di Progettazione Ambientale
Dott. Geol. Andrea RONDINARA

Il Geologo
Dott. Geol. Andrea RONDINARA

Paesaggio
Dott. Arch. Vincenzo BONASORTA

Archeologia
Dott. Massimo LAURIA
Dott.ssa Rita TRINCUCCI

TAVOLA	TITOLO	COMMESSA	TIPOLOGIA
01.1B	Inquadramento paesaggistico Aree Contermini	AM033	D
REVISIONE		CODICE ELABORATO	
00		01.1B_F00_RP00_PAE_CT01	
FOLGIO	Tutte le informazioni tecniche contenute nel presente documento sono di proprietà esclusiva dello Studio "E" e non possono essere riprodotte, divulgate o comunque utilizzate senza la sua preventiva autorizzazione scritta. All technical information contained in this document is the exclusive property of Studio "E" and may neither be used nor disclosed without its prior written consent. (art. 295 c.c.)	CODICE ELABORATO	CODICE ELABORATO
1/1		NOME FILE	SCALA
REV	DATA	MODIFICA	
00	03/03/2023	Emissione	
01			
02			
03			
04			
05			

DESEGNATO	CONTROLLATO	APPROVATO
Bonasorta	Rondinara	Rondinara

Studio: bfp.it con sistema CAD, P. carta: la.mcc.it/mcc.it