

BLUE STONE  
renewable II

Via Vincenzo Bellini 22  
00198 Roma Italia  
P.I. 15304021007

# PROGETTAZIONE DEFINITIVA DI UN IMPIANTO DI PRODUZIONE DI ENERGIA ELETTRICA DA FONTE FOTOVOLTAICA DELLA POTENZA DI CIRCA 65,7 MWp DENOMINATO "CSPV FOGGIA" SITO IN AGRO DI LUCERA (FG) E DELLE RELATIVE OPERE CONNESSE UBICATE ANCHE IN AGRO DI FOGGIA

## STUDIO ARCHEOLOGICO

Progettazione impianto:



Via Napoli, 363/I - 70132 Bari - Italy  
tel (+39) 0805046361 - fax (+39) 0805619384  
www.studiobfp.com - info@studiobfp.com

AZIENDA CON SISTEMA GESTIONE  
QUALITÀ E AMBIENTE  
UNI EN ISO 9001:2015  
UNI EN ISO 14001:2015  
OHSAS 18001:2007  
CERTIFICATO DA CERTIQUALITY

Integrazioni risposta MIC  
n. prot. 1263-P del 30/01/2023

Studio di Impatto Ambientale, Geologia, Paesaggio e Archeologia:



Via Sergio Amidei, 43 - 00128 Roma - Italy  
tel (+39) 06.50.79.64.16 - fax (+39) 06.94.80.36.43  
www.studioconsulenza3e.it  
info@studioconsulenza3e.it

**Il Responsabile del Gruppo di Progettazione Ambientale**

Dott. Geol. Andrea RONDINARA

**Il Geologo**

Dott. Geol. Andrea RONDINARA

**Paesaggio**

Dott. Arch. Vincenzo BONASORTA

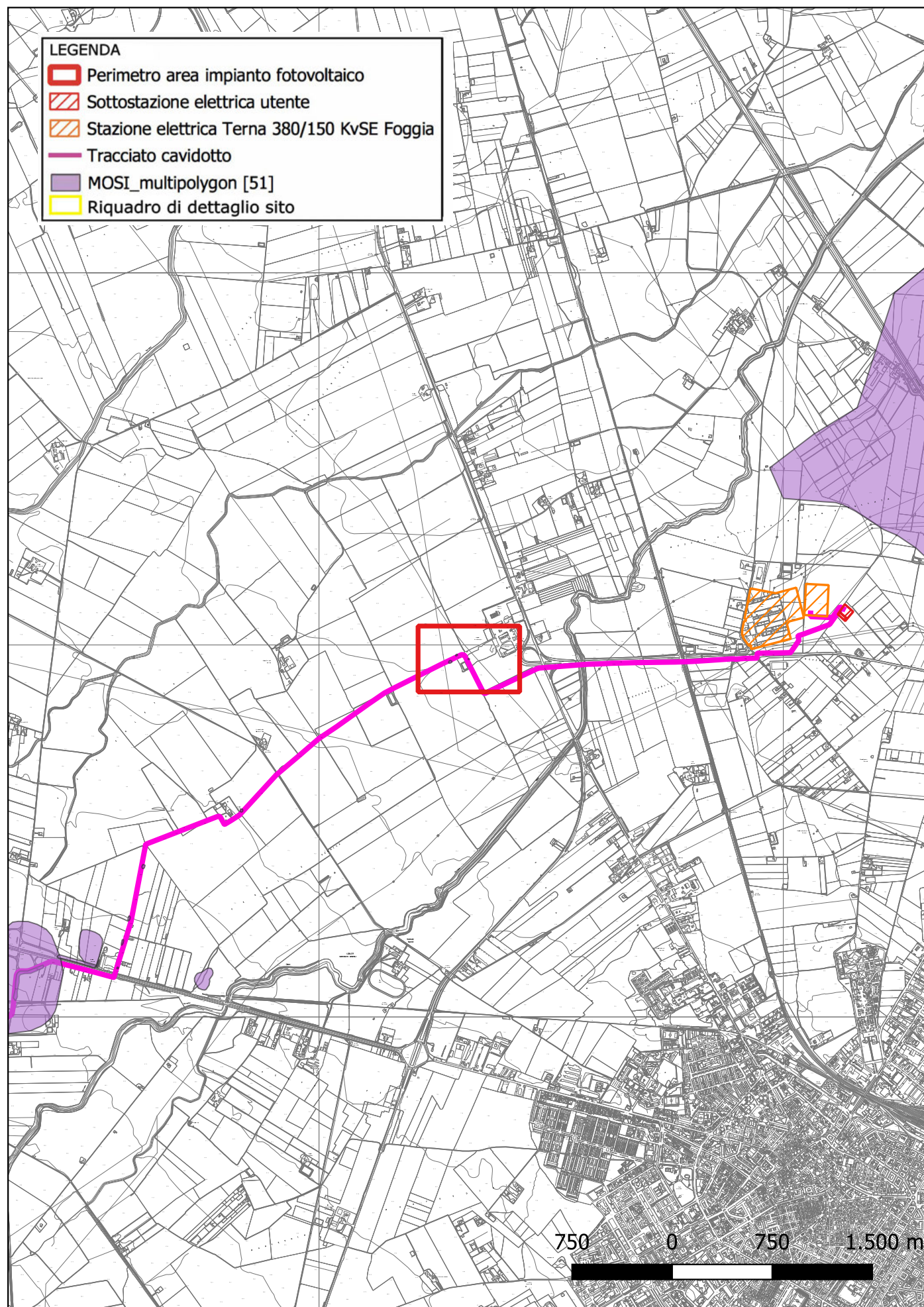
**Archeologia**

Dott.ssa Rita TRINCUCCI

TAVOLA	TITOLO	COMMESSA	TIPOLOGIA		
<b>02.3D</b>	<b>ALL 3/D Catalogo dei siti MOSI 10 di 11</b>	<b>AM033</b>	<b>D</b>		
REVISIONE		CODICE ELABORATO			
<b>00</b>		<b>02.3D_F00_RP00_ARC_CT01</b>	SOSTITUISCE	SOSTITUITO DA	
FOGLIO		Tutte le informazioni tecniche contenute nel presente documento sono di proprietà esclusiva dello Studio 3E e non possono essere riprodotte, divulgate o comunque utilizzate senza la sua preventiva autorizzazione scritta. All technical information contained in this document is the exclusive property of Studio3E and may neither be used nor disclosed without its prior written consent. (art. 2575 c.c.)	CODICE ELABORATO	CODICE ELABORATO	
<b>1/1</b>		NOME FILE	SCALA		
		02.3D_F00_RP00_ARC_CT01_00.dwg	<b>25.000</b>		
REV	DATA	MODIFICA			
00	13/03/2023	Emissione	ELABORATO	CONTROLLATO	APPROVATO
01			Trincucci	Rondinara	Rondinara
02					
03					
04					
05					

Disegno elaborato con sistema CAD. E' vietata la modifica manuale.

## Sito UT016 - UT016 (SABAP-FG\_2023\_UT016)



**Localizzazione:** Foggia - Loc. Vado di biccari , Lucera FG"

**Definizione e cronologia:** area di materiale mobile, {area di frammenti fittili e materiali da costruzione}. {Età Romana}, Non valutabile

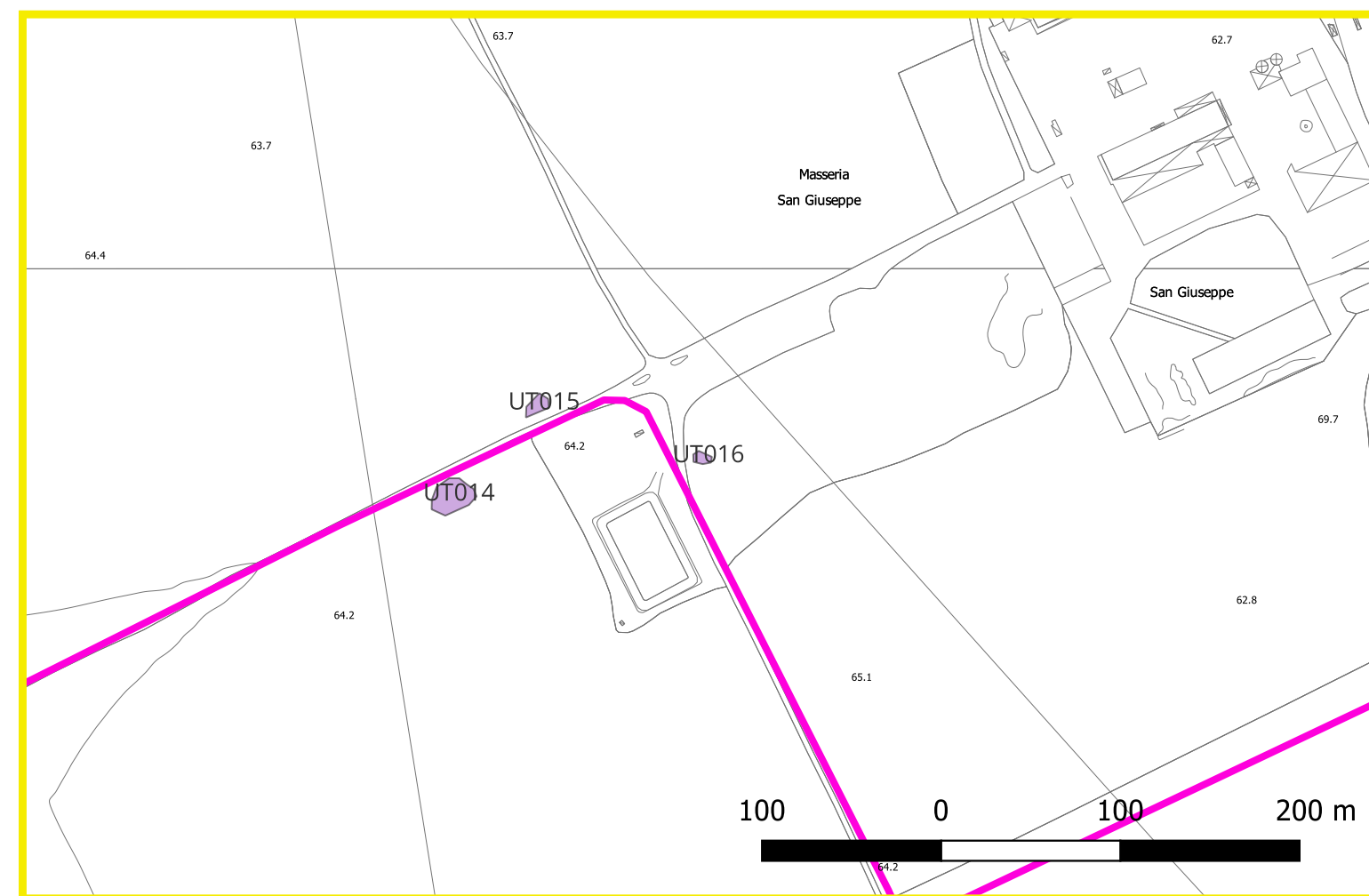
**Modalità di individuazione:** {ricognizione archeologica/survey }

**Distanza dall'opera in progetto:** 0-10 metri

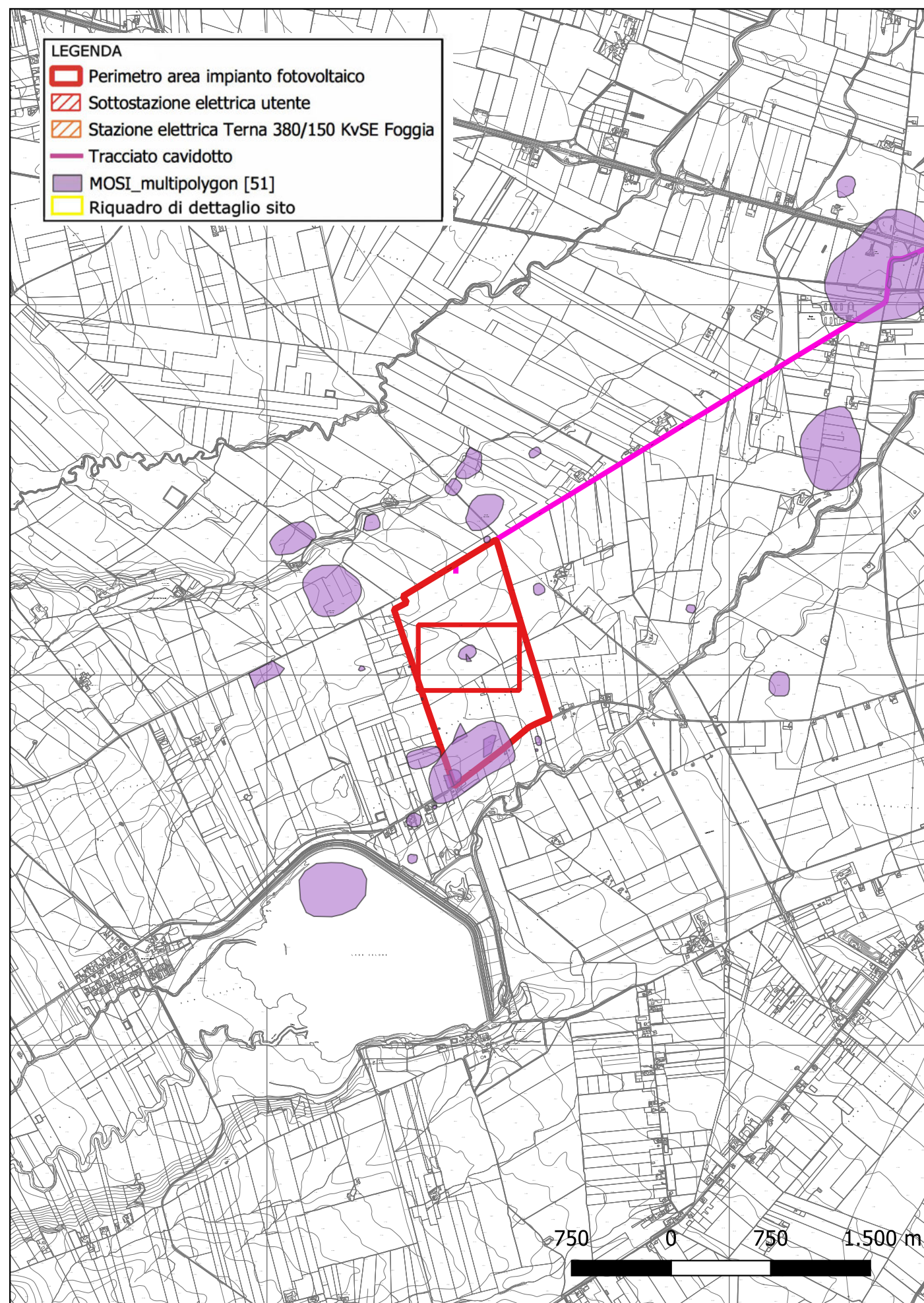
**Potenziale:** potenziale non valutabile

**Rischio relativo:** rischio medio

Sporadica presenza di ciottoli arrotondati, materiali fittili e frammenti ceramici. la UT 016 è situato su un terreno tendenzialmente pianeggiante ad una quota di 63 m. s.l.m.



## Sito UT023 - UT023 (SABAP-FG\_2023\_UT023)



**Localizzazione:** Lucera - Loc. Vado di biccari , Lucera FG"

**Definizione e cronologia:** area di materiale mobile, {area di frammenti fittili e materiali da costruzione}. {Età Romano repubblicana, Età Romano imperiale},

**Modalità di individuazione:** {analisi di testimonianze materiali provenienti dall'area in esame, dati bibliografici, dati di archivio, ricognizione archeologica/survey }

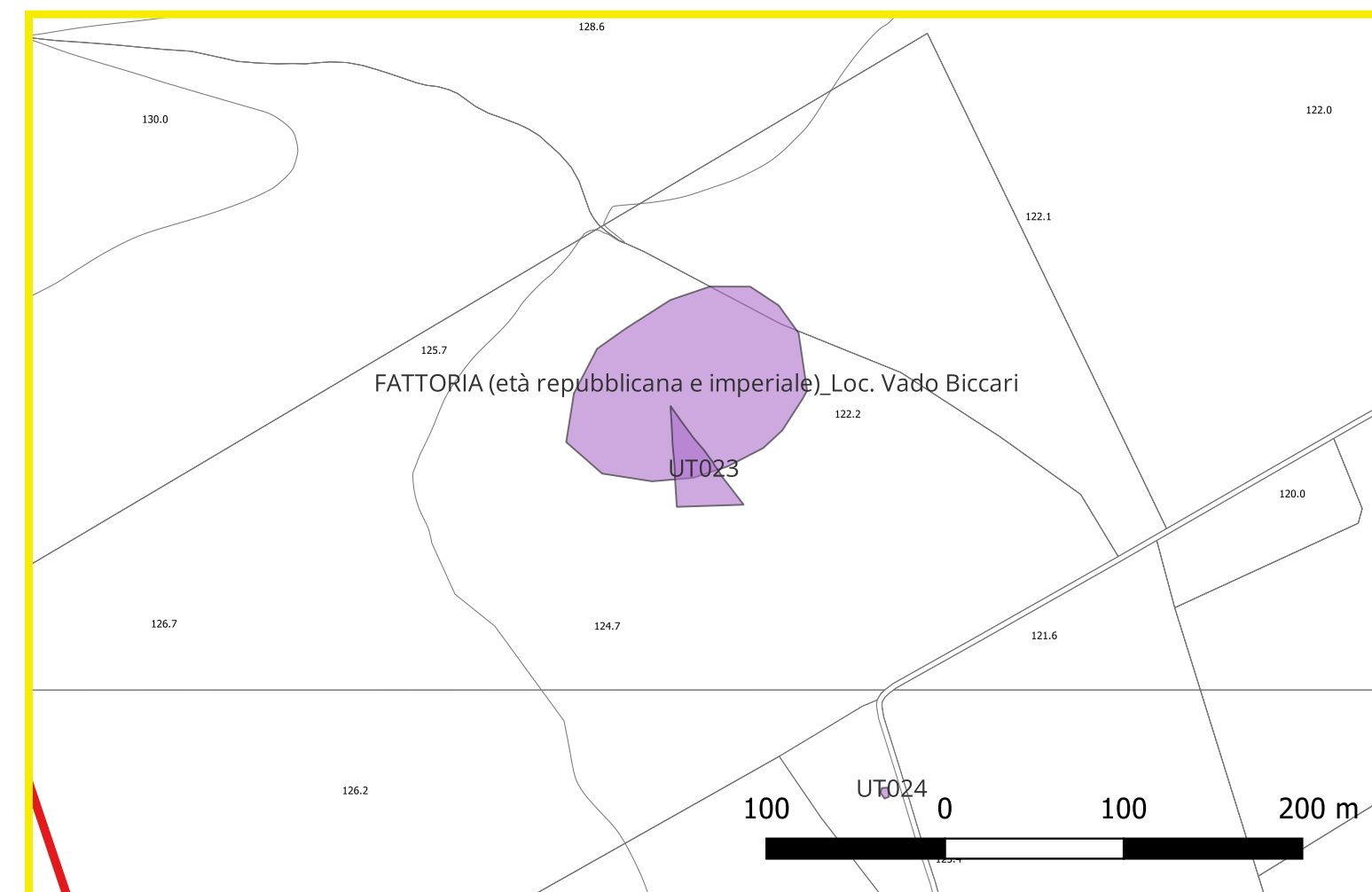
**Distanza dall'opera in progetto:** 0-10 metri

**Potenziale:** potenziale alto

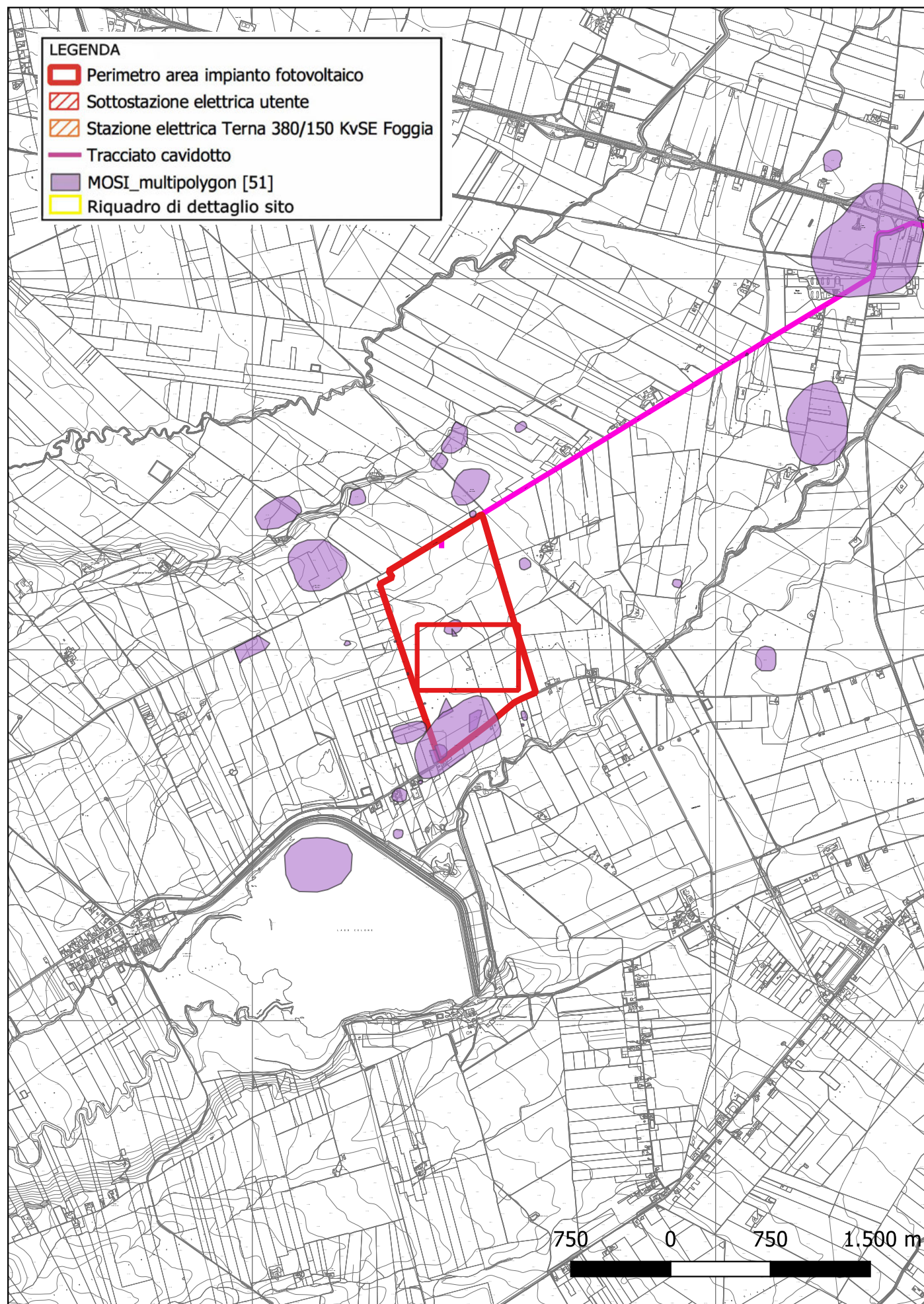
**Rischio relativo:** rischio alto

Nonostante la presenza di grano è stato possibile documentare una fitta dispersione di ciottoli arrotondati, scaglie di crusta, spezzoni di tegole e laterizi, frammenti ceramici. L'unità topografica è localizzata su un terreno tendenzialmente pianeggiante ad una quota di 132 m. s.l.m., a NW del casolare. Si localizza sulla fascia collinare posta a nord del Celone. La UT coincide topograficamente con il sito definito come MOSI\_03, individuato durante ricognizione archeologica sul campo dal Dipartimento di Scienze Umane dell'Università di Foggia, interpretata quale fattoria repubblicana e primo imperiale.

Goffredo R., Volpe G., Romano A.V., Buora M., Santoro S. 2004, Archeologia dei paesaggi in Daunia: il progetto Valle del Celone": ricognizione, aerofotografia, GIS



## Sito UT024 - UT024 (SABAP-FG\_2023\_UT024)



**Localizzazione:** Lucera - Loc. Vado di biccari , Lucera FG"

**Definizione e cronologia:** area di materiale mobile, {area di frammenti fittili e materiali da costruzione}. {Età Romana}, non valutabile

**Modalità di individuazione:** {ricognizione archeologica/survey }

**Distanza dall'opera in progetto:** 0-10 metri

**Potenziale:** potenziale medio

**Rischio relativo:** rischio medio

Dispersione sporadica di spezzoni di laterizi, frammenti ceramici e concotto, situato su un terreno tendenzialmente pianeggiante leggermente degradante in direzione SE, ad una quota di m 123 s.l.m.

