

COROGRAFIA Scala 1:100.000



0	25/05/2023	EMISSIONE PER PERMESSI	L.AIUDI	F.VITALI	M.BEGINI
INDICE	DATA	REVISIONI	ELABORATO	VERIFICATO	APPROVATO
		PROGETTISTA  R.f.TFM: 011-PJM4-019-00-DT-D-5205	Dis. PG-SP-D-35205		
ISPEZIONABILITA' POTENZIAMENTO DER. POLO INDUSTRIALE DI BRINDISI DN 1050(42"), MOP 75 bar			Fg. 1 di 4		
			Comm. NQ/R21414		
STRUMENTI DI TUTELA E PIANIFICAZIONE PROVINCIALE			INDICE	0	
			Scala	1 : 5000	
			Sostituisce il .....		
			Sostituito dal .....		

STRUMENTI DI TUTELA E PIANIFICAZIONE PROVINCIALE



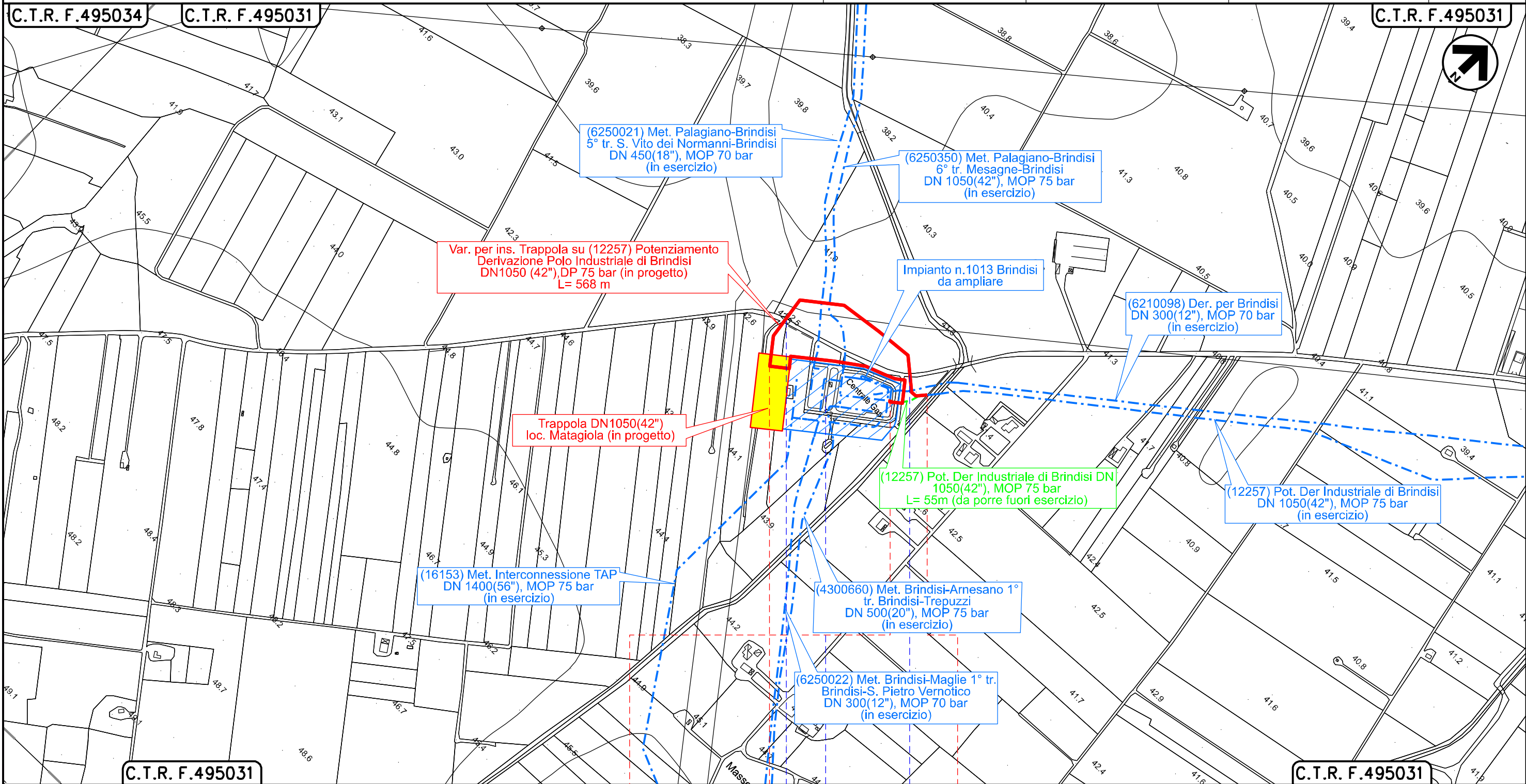
Rif.TFM: 011-PJM4-019-00-DT-D-5205

Dis. PG-SP-D-35205  
Comm. NQ/R21414

C.T.R. F.495034

C.T.R. F.495031

C.T.R. F.495031



0+000

0+568

BRINDISI  
BRINDISI

Stazione L/R n.1 km 0 + 240

Impo. n.1013 Brindisi

● St. Vicinale Gonella ● St. Vicinale Gonella

Il presente disegno è di proprietà aziendale - La Società tutelerà i propri diritti a termine di legge.

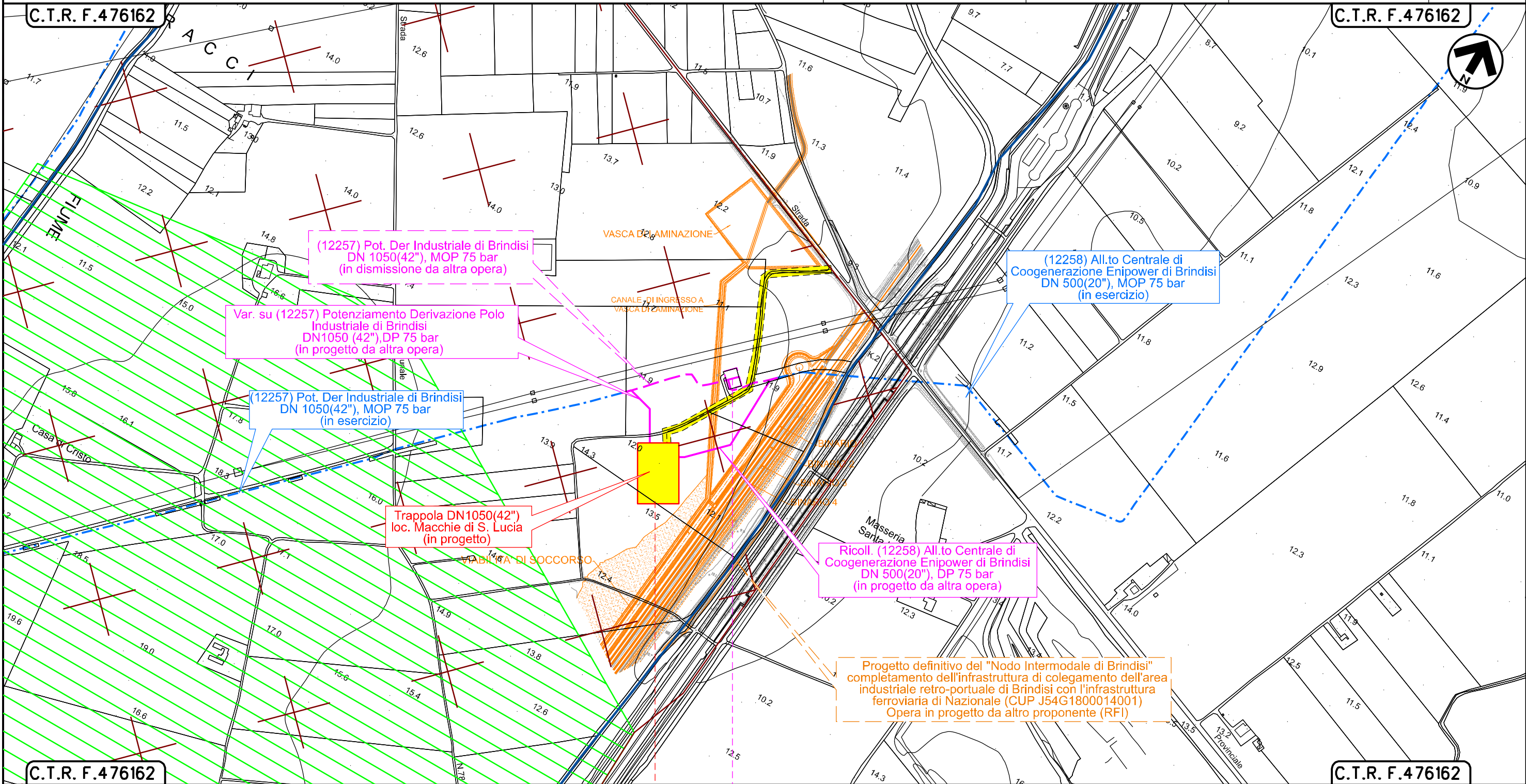
0	25/05/2025	EMISSIONE PER PERMESSI	L.AIUDI	F.VITALI	M.BEGINI	Foglio <b>3</b> di 4 Scala 1:5000
INDICE	DATA	REVISIONI	ELABORATO	VERIFICATO	APPROVATO	
			Dis.		PG-SP-D-35205	
			Comm.		NQ/R21414	

STRUMENTI DI TUTELA E PIANIFICAZIONE PROVINCIALE



Rif.TFM: 011-PJM4-019-00-DT-D-5205

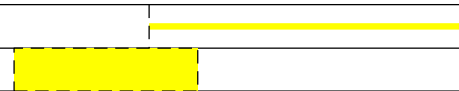
Dis. PG-SP-D-35205  
Comm. NQ/R21414



Il presente disegno è di proprietà aziendale - La Società tutelerà i propri diritti a termine di legge.

BRINDISI  
BRINDISI

Stazione L/R n.2 PIDI 12257/4



STRUMENTI DI TUTELA E PIANIFICAZIONE PROVINCIALE

LEGENDA

SIMBOLOGIA CARTOGRAFICA

- |  |   |  |   |
|--|---|--|---|
|  | Metanodotto in progetto                           |  | Altri metanodotti in progetto                             |
|  | Metanodotti in esercizio                          |  | Metanodotto in progetto da altra opera                    |
|  | Metanodotti da porre fuori esercizio e recuperare |  | Metanodotto in dismissione da altra opera                 |
|  | Aree impianti stacco-terminale in progetto        |  | Altri metanodotti esistenti                               |
|  | Aree impianti stacco-terminale esistenti          |  | Gallerie, Tunnel, Mini-Microtunnel, Raise Boring e T.O.C. |
|  | Strade di accesso provvisorio                     |  | Impianti di linea in progetto                             |
|  | Strada di accesso all'impianto                    |  | Impianti di linea in dismissione da altra opera           |
|  | Adeguamento strade esistenti                      |  | Impianti di linea su rete in esercizio                    |
|  | Limite sovrapposizione fogli                      |  | Impianti di linea da porre fuori esercizio e recuperare   |
|  |   |  | Piazzola di stoccaggio tubazioni                          |
|  |   |  | Strade di recente realizzazione                           |

SIMBOLOGIA MECCANICA




- Punto di intercettazione di linea (P.I.L.)
- Punto di intercettazione di derivazione importante (P.I.D.I.)
- Punto di intercettazione di derivazione semplice con stacco da P.I.L. (P.I.D.S.)
- Punto di intercettazione e derivazione semplice con stacco da Linea (P.I.D.S.)
- Punto di intercettazione con discaggio di allacciamento (P.I.D.A.)
- Punto predisposto per il discaggio di allacciamento (P.P.D.A.)
- Punto di sezionamento elettrico terminale (P.S.E.T.)
- Stazione predisposta per lancio e ricevimento PIG
- Impianto di riduzione/regolazione della pressione

SIMBOLOGIA CARTOGRAFICA

Piano Territoriale di Coordinamento Provinciale (PTCP) – Provincia di Brindisi

- Art. 45 – Rete Ecologica – Aree di transizione principali  
Oasi di protezione faunistica ricadenti in aree prevalentemente agricole
- Aree vaste di valore identitario e testimoniale:  
Aree principali interessate dagli elementi della bonifica novecentesca

Il presente disegno è di proprietà aziendale - La Società tutelerà i propri diritti a termine di legge.

Progressiva chilometrica	N.
Comuni	
Province	
Impianti	
Attraversamenti	
Strade – Piste – Piazzole tubazioni	
Fascia di lavoro	