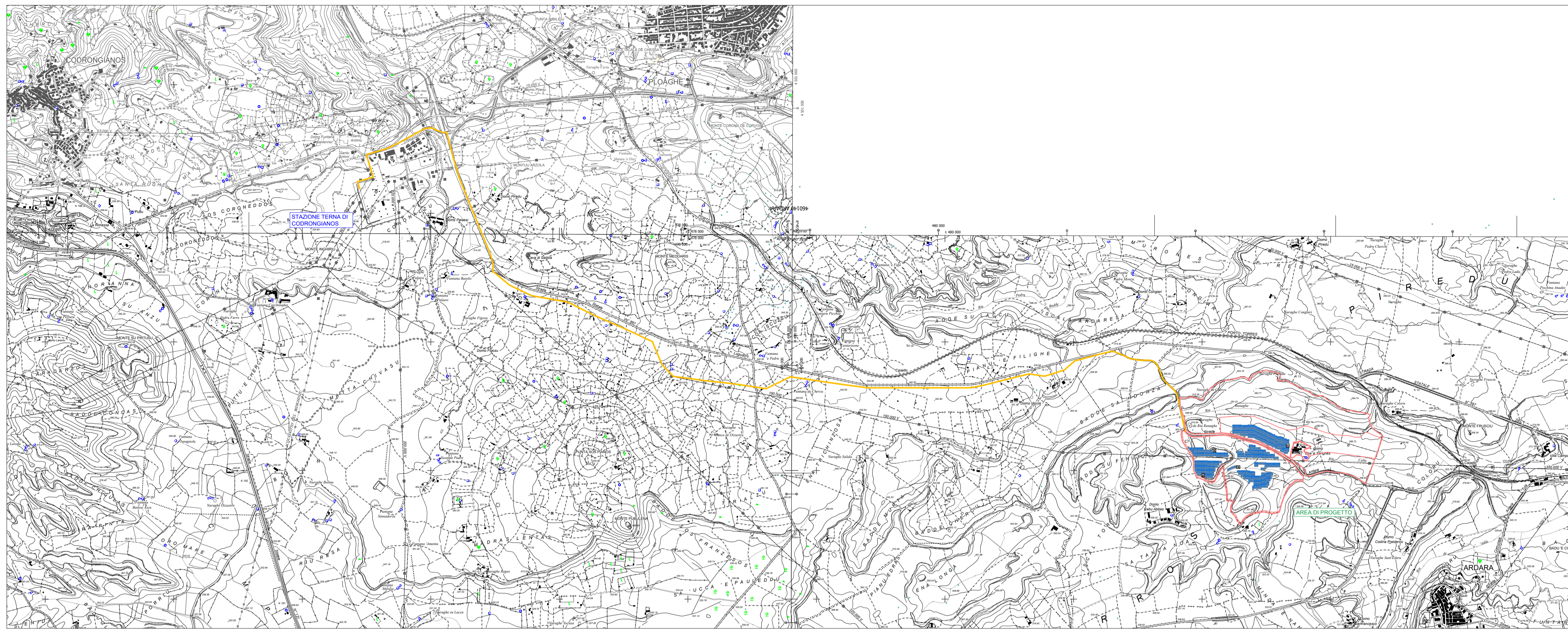


- Percorso cavidotto "Ardara" - Stazione Terna Codrongianos
- Confine del progetto "Ardara"
- Stringhe

- Per i campionamenti delle terre e rocce da scavo si son programmate le due seguenti modalità:
- per il cavidotto che collegherà l'impianto "Ardara" alla stazione Terna di Codrongianos, si eseguirà un campionamento ogni 500 m lineari, rappresentati graficamente mediante le circonferenze;
 - all'interno dell'impianto invece si è proceduto a disegnare una maglia 100 m x 100 m, prevedendo i punti di campionamento nei punti di intersezione della maglia e laddove risultano posizionate le stringhe.

In conclusione, si eseguiranno un totale di 35 campionamenti di cui 17 sul percorso del cavidotto, 18 nell'area di impianto.

Per ulteriori approfondimenti si rimanda alla relazione OSRE_03- INTEGRAZIONE GESTIONE TERRE E ROCCE DA SCAVO.



PLANIMETRIA - CARTA CTR scala 1: 20 000

STUDIO ALCHEMIST
Ing. Stefano Floris - Arch. Cinzia Nieddu

Via Isola San Pietro 3 - 09126 Cagliari (CA)
Via Semplicio Spano 10 - 07026 Olbia (OT)

stefano.floris@studioalchemist.it
cinzia.nieddu@studioalchemist.it

www.studioalchemist.it

COMUNE DI ARDARA

OGGETTO
**REALIZZAZIONE DI IMPIANTO FOTOVOLTAICO A TERRA
11,39 MW - TIPO A INSEGUIMENTO MONOASSIALE
[ID:8307]**

COMMITTENTE
ENERGYARDARA1 SRL
Via Semplicio Spano 10 - 07026 Olbia (OT)

PROGETTO DEFINITIVO

<p>ELABORATO</p> <p>INQUADRAMENTO TERRITORIALE SU BASE CTR Campionamenti terre e rocce da scavo per cavidotti.</p>	<p>NUMERO ELABORATO OS_11A</p> <p>SCALA: VARIE</p> <p>DATA: MAGGIO 2023</p>
---	--

3	Terza emissione		
2	Seconda emissione		
1	Prima emissione	Arch. Chiara Martis	Arch. Valentina Madeddu Ing. S. Floris
REV.	DATA	DESCRIZIONE	REDDATO CONTROLLATO APPROVATO

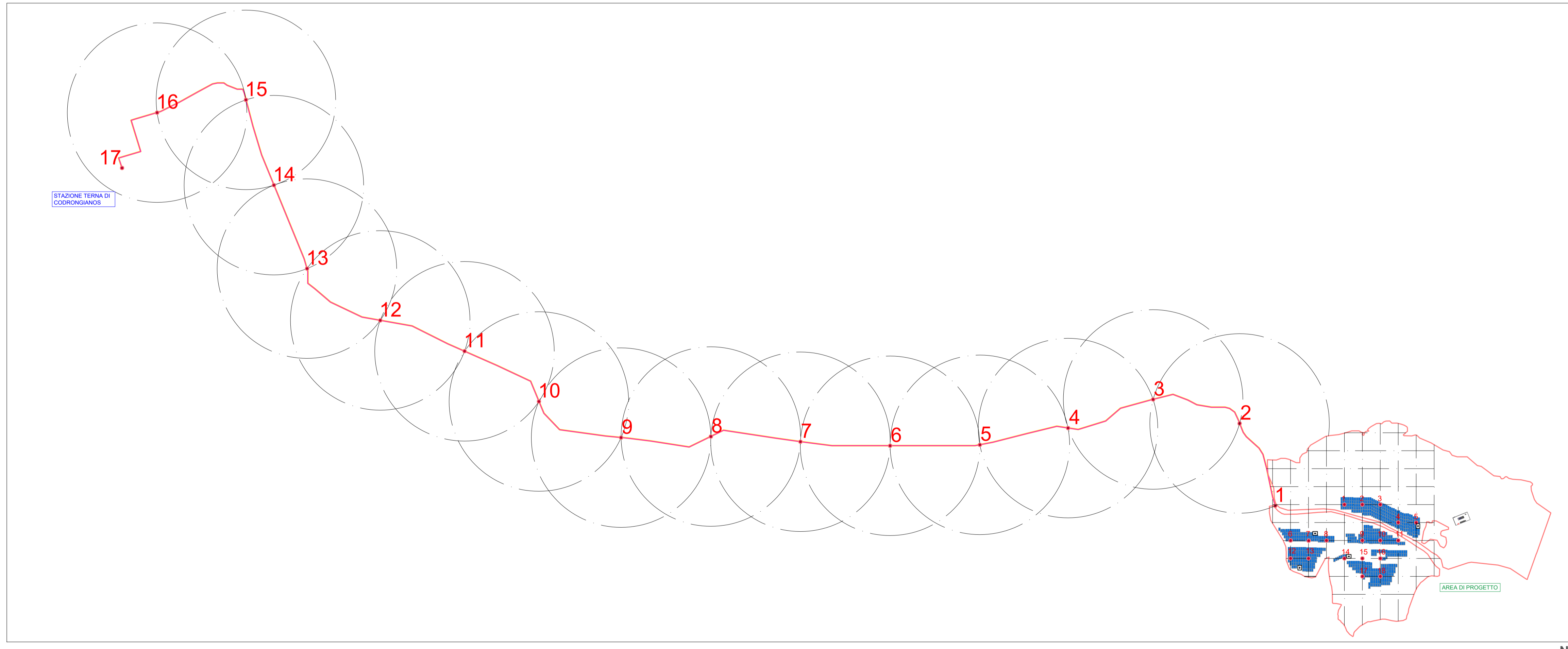
<p>CODICE COMMESSA</p> <p>NOME FILE</p> <p>FASE PROGETTUALE</p> <p>CATEGORIA</p> <p>REV.</p>	<p>PROGETTISTA - TIMBRO E FIRMA</p> <div style="text-align: center;"> </div>	<p>PROGETTISTA - TIMBRO E FIRMA</p> <div style="text-align: center;"> </div>
--	--	--

STUDIO ALCHEMIST:
Ing. Stefano Floris
Arch. Cinzia Nieddu

COLLABORATORI:
Arch. Chiara Martis
Arch. Valentina Madeddu
Arch. Elena Porcu
Arch. Luigi Meru
Geol. Mario Strinna
Geom. Alberto Barroccu

PROGETTISTA - TIMBRO E FIRMA

PROGETTISTA - TIMBRO E FIRMA



DISTRIBUZIONE PUNTI DI CAMPIONAMENTO fuori scala