

COMMITTENTE:



PROGETTAZIONE:



**LINEA FERROVIARIA CATANIA C.LE - GELA**

**TRATTA FERROVIARIA CALTAGIRONE - GELA**

**PROGETTO DI FATTIBILITA' TECNICO ECONOMICA**

**DIREZIONE PROGETTAZIONE**

**U.O. ARCHITETTURA, AMBIENTE E TERRITORIO**

**S.O. AMBIENTE ED ENERGY SAVING**

**RIPRISTINO TRATTA CALTAGIRONE - GELA**

**LOTTO 2: RIPRISTINO TRATTA NISCEMI - GELA**

RELAZIONE PAESAGGISTICA AI SENSI DEL D.P.C.M. 12/12/2005

Dossier fotografico e fotosimulazioni

SCALA:

-

COMMESSA LOTTO FASE ENTE TIPO DOC. OPERA/DISCIPLINA Progr. REV.

RS6K 00 R 22 EX IM0002 002 A

Rev.	Descrizione	Redatto	Data	Verificato	Data	Approvato	Data	Autorizzato Data
A	Emissione esecutiva	F. Tamburini	Giugno 2023	A. Cantello G. Delelli	Giugno 2023	P. Mosca	Giugno 2023	C. Di Nicolani Giugno 2023 ITALFERR S.p.A. Dott.ssa Carolina Esposito Ordine Agronomi e Agronomi Laureati di Roma, N. 645

File: RS6K00R22EXIM0002002A

n. Elab.:

ITALFERR S.p.A.  
Dott.ssa Carolina Esposito  
Ordine Agronomi e Agronomi Laureati  
di Roma, N. 645

Dossier fotografico e Fotosimulazioni

COMMESSA  
RS6K

LOTTO  
00

CODIFICA  
R 22 EX

DOCUMENTO  
IM 00 02 002

REV.  
A

FOGLIO  
2 di 21

## FOTOSIMULAZIONI

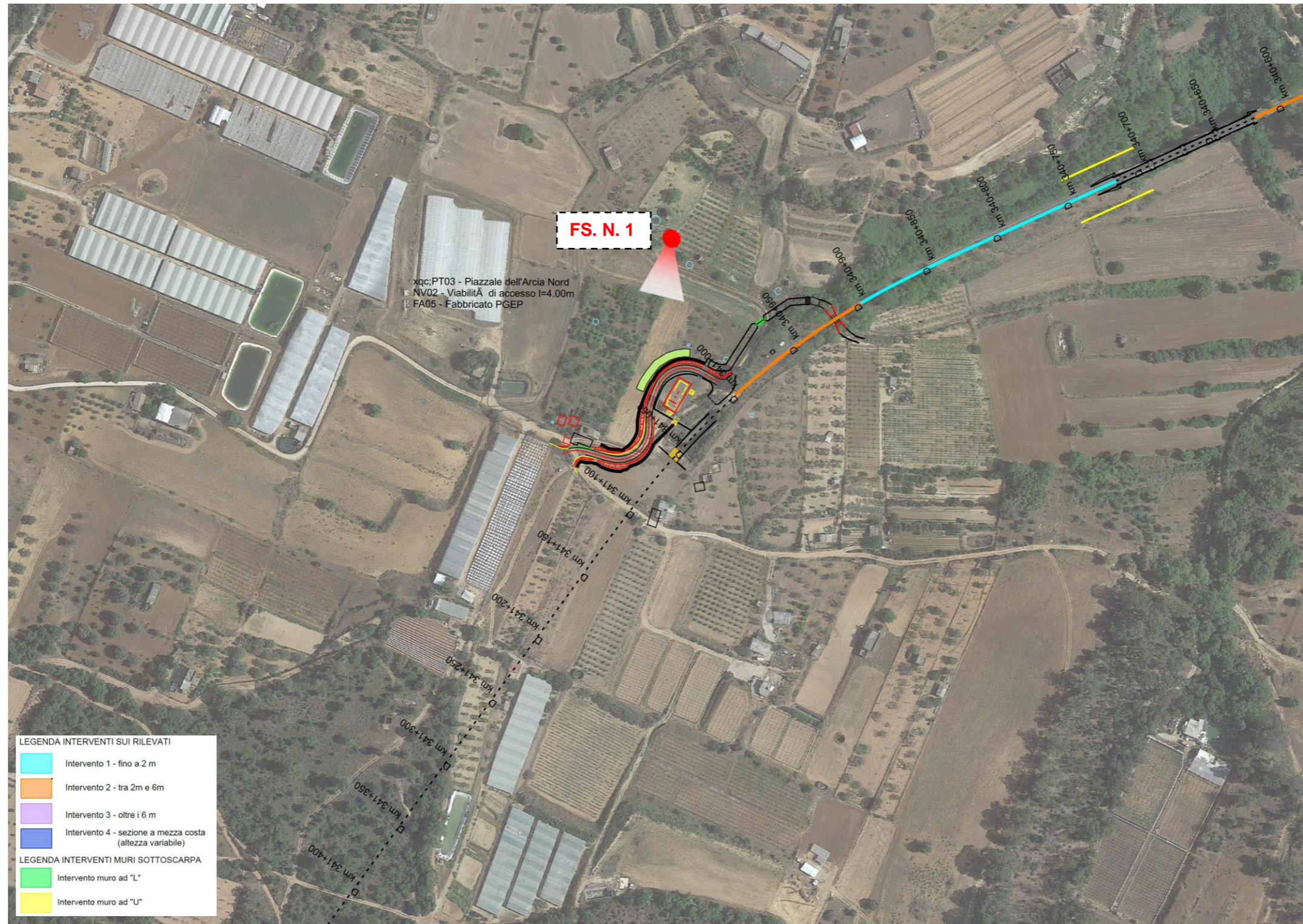


Figura 1- Ortofoto con rappresentato il punto di vista da cui è stata effettuata la fotosimulazione n. 1, in corrispondenza dell'intervento NV02 ed imbocco Ovest della galleria dell'Arcia (pk 341+000 circa)



Figura 2- Fotosimulazione n. 1 - Situazione Ante operam.



Figura 3- Fotosimulazione n. 2 - Situazione Post operam.

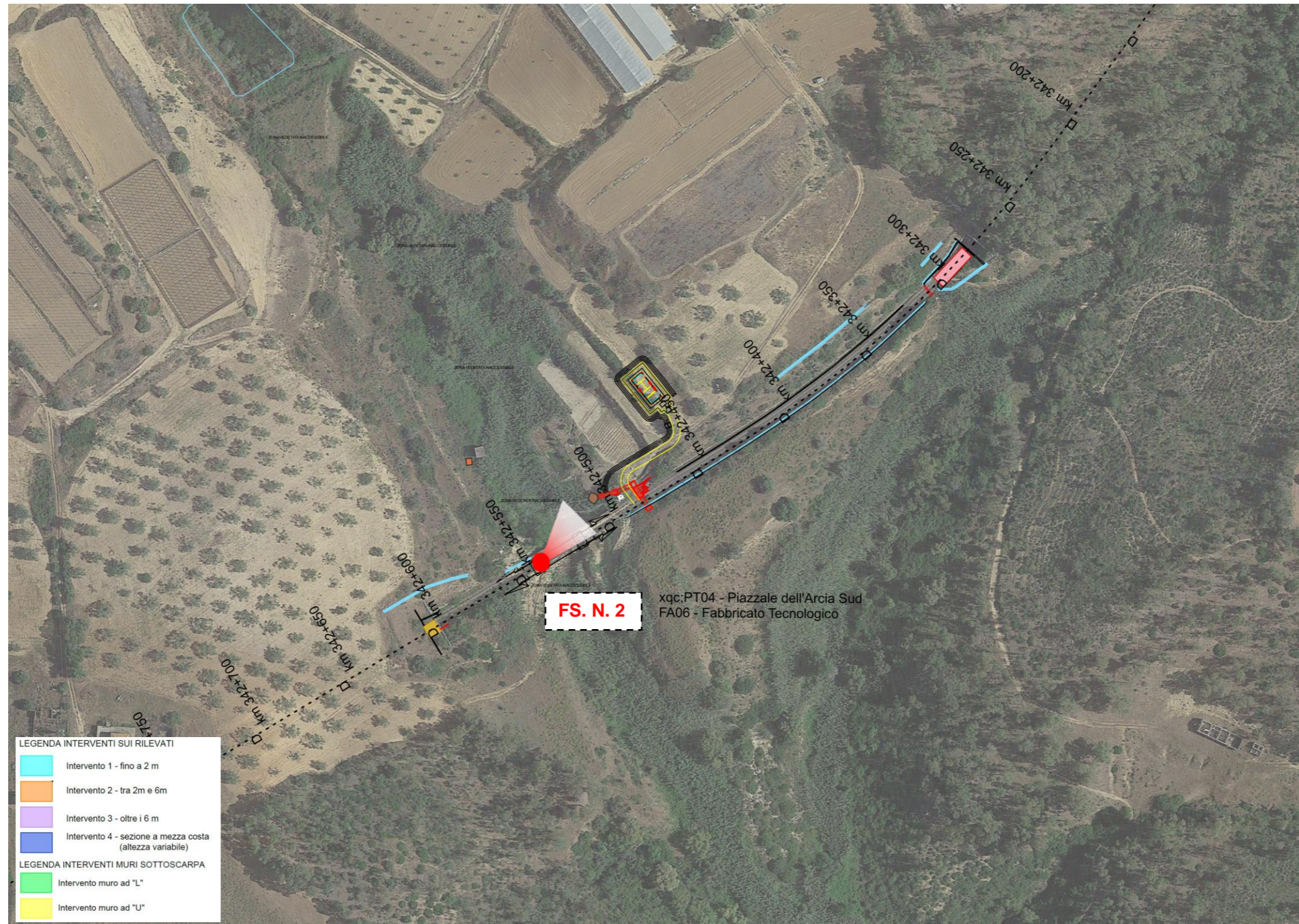


Figura 1- Ortofoto con rappresentato il punto di vista da cui è stata effettuata la fotosimulazione n. 2, in corrispondenza dell'intervento FA06 (pk 342+450 circa)



Figura 2- Fotosimulazione n. 2 - Situazione Ante operam.



Figura 3- Fotosimulazione n. 2 - Situazione Post operam.





Figura 3- Fotosimulazione n. 2 - Situazione Post operam.post mitigazioni



Figura 1- Ortofoto con rappresentato il punto di vista da cui è stata effettuata la fotosimulazione n. 3, in corrispondenza dell'intervento VI04 (pk 346+911 circa)



Figura 2- Fotosimulazione n. 3 - Situazione Ante operam.



Figura 3- Fotosimulazione n. 3 - Situazione Post operam.



Figura 1- Ortofoto con rappresentato il punto di vista da cui è stata effettuata la fotosimulazione n. 4, in corrispondenza dell'intervento imbocco Est della galleria Buonfratello (pk 348+250 circa)



Figura 2- Fotosimulazione n. 4 - Situazione Ante operam.



Figura 3- Fotosimulazione n. 4 - Situazione Post operam.



Figura 1- Ortofoto con rappresentato il punto di vista da cui è stata effettuata la fotosimulazione n. 5, in corrispondenza dell'intervento VI06 (pk 350+329 circa)





Figura 2- Fotosimulazione n. 5 - Situazione Ante operam.



Figura 3- Fotosimulazione n. 5 - Situazione Post operam.

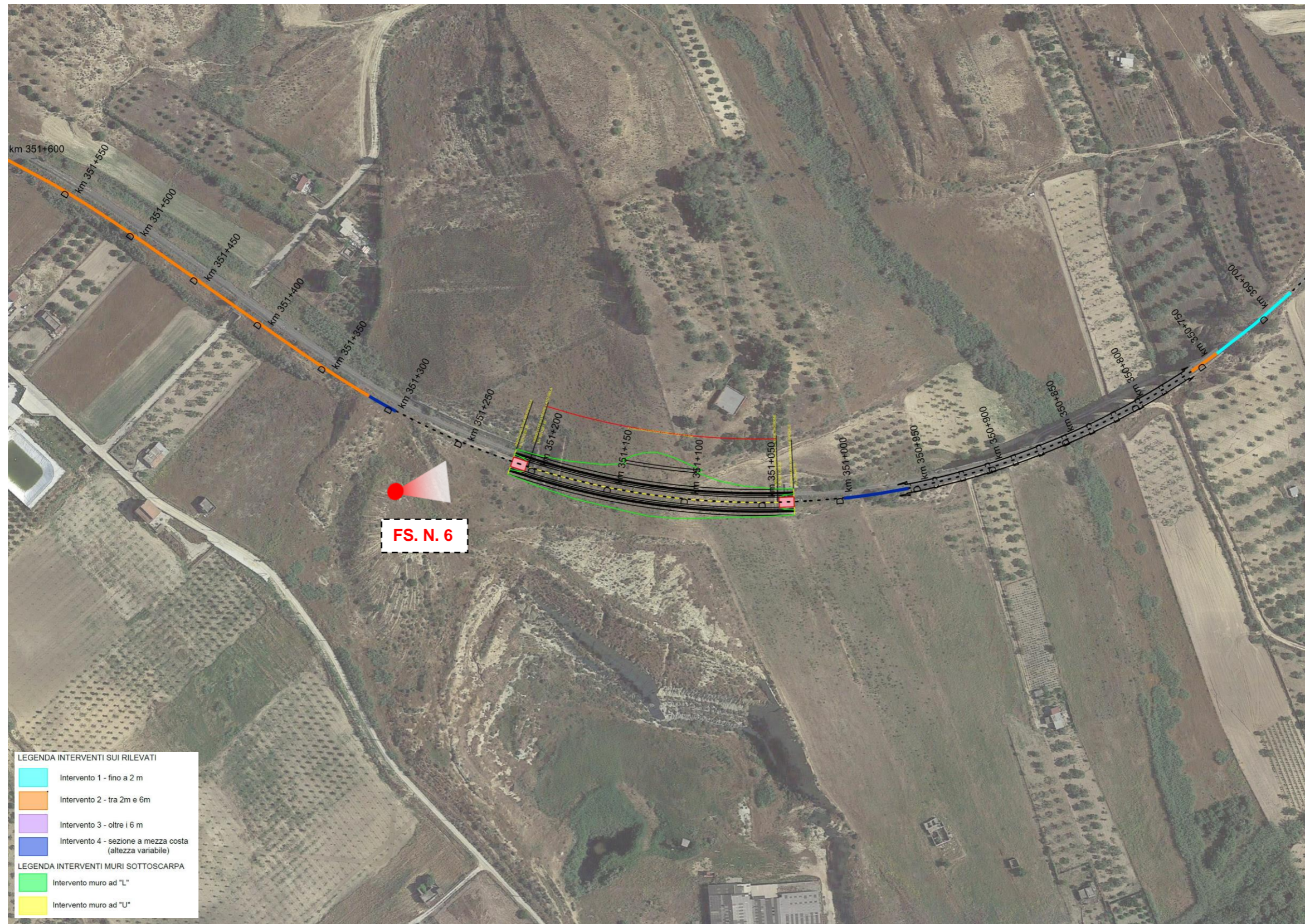


Figura 1- Ortofoto con rappresentato il punto di vista da cui è stata effettuata la fotosimulazione n. 6, in corrispondenza dell'intervento imbocco Ovest della galleria Farello II (pk 351+000 circa)



Figura 2- Fotosimulazione n. 6 - Situazione Ante operam.



Figura 3- Fotosimulazione n. 6 - Situazione Post operam.