

# SIMULAZIONE FOTOGRAFICA

LEGENDA DEI COLORI E SIMBOLI IN CARTA



AEROGENERATORE



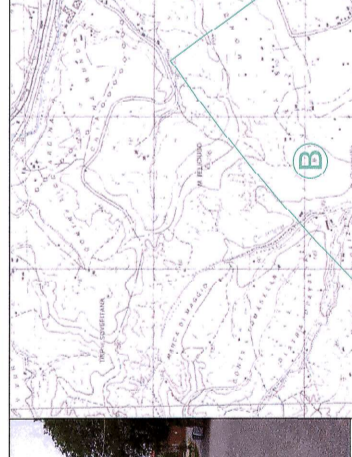
PUNTO DI PRESA



2A  
Condizioni: POST Intervento  
Coordinate punto di presa: E 26565538 N 42968350 (GB)  
Angolo di apertura: 50° Direzione di vista: 270°



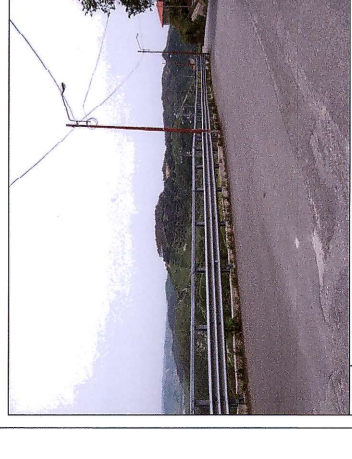
2A  
Condizioni: PRE Intervento  
Coordinate punto di presa: E 26565538 N 42968350 (GB)  
Angolo di apertura: 50° Direzione di vista: 270°



1A  
Condizioni: POST Intervento  
Coordinate punto di presa: E 2652010 N 4296980 (GB)  
Angolo di apertura: 50° Direzione di vista: 90°



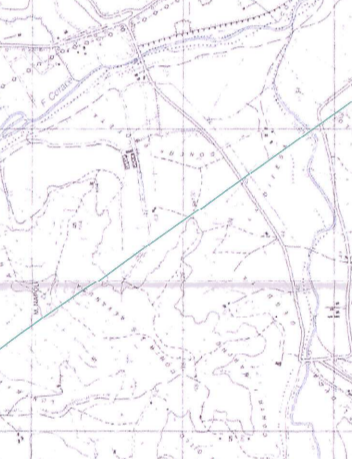
1A  
Condizioni: POST Intervento  
Coordinate punto di presa: E 2652010 N 4296980 (GB)  
Angolo di apertura: 50° Direzione di vista: 90°



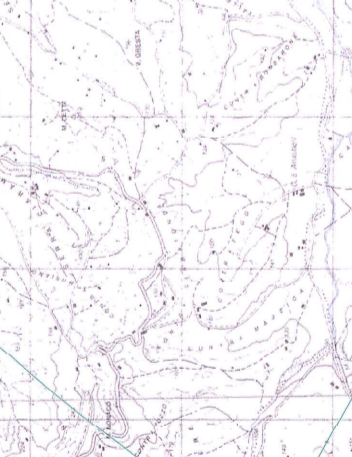
1A  
Condizioni: PRE Intervento  
Coordinate punto di presa: E 2652010 N 4296980 (GB)  
Angolo di apertura: 50° Direzione di vista: 50°



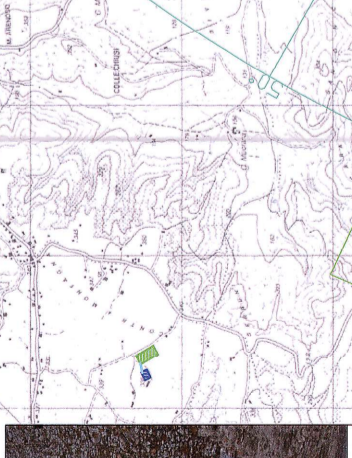
2B  
Condizioni: PRE/POST Intervento  
NESSUN AEROGENERATORE VISIBILE  
Coordinate punto di presa: E 26565538 N 42968350 (GB)  
Angolo di apertura: 50° Direzione di vista: 300°



2B  
Condizioni: PRE/POST Intervento  
NESSUN AEROGENERATORE VISIBILE  
Coordinate punto di presa: E 26565538 N 42968350 (GB)  
Angolo di apertura: 50° Direzione di vista: 300°



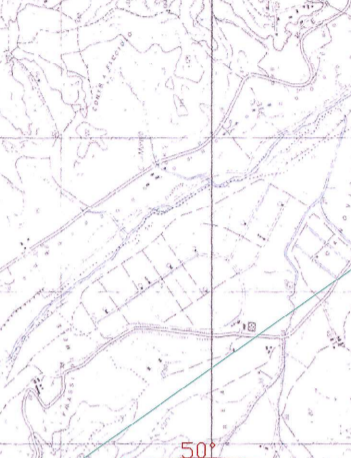
1B  
Condizioni: PRE/POST Intervento  
NESSUN AEROGENERATORE VISIBILE  
Coordinate punto di presa: E 2652010 N 4296980 (GB)  
Angolo di apertura: 50° Direzione di vista: 150°



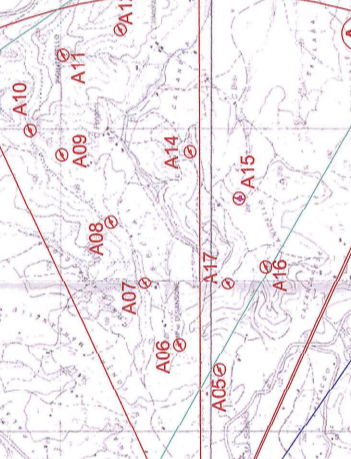
1B  
Condizioni: PRE/POST Intervento  
NESSUN AEROGENERATORE VISIBILE  
Coordinate punto di presa: E 2652010 N 4296980 (GB)  
Angolo di apertura: 50° Direzione di vista: 150°



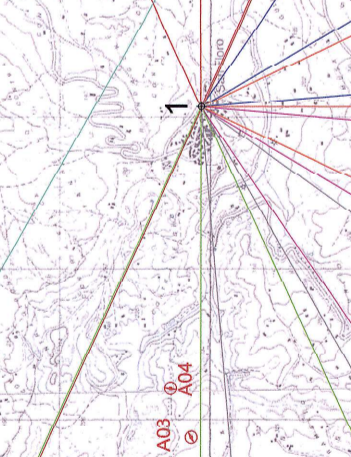
1C  
Condizioni: PRE/POST Intervento  
NESSUN AEROGENERATORE VISIBILE  
Coordinate punto di presa: E 2652010 N 4296980 (GB)  
Angolo di apertura: 30° Direzione di vista: 180°



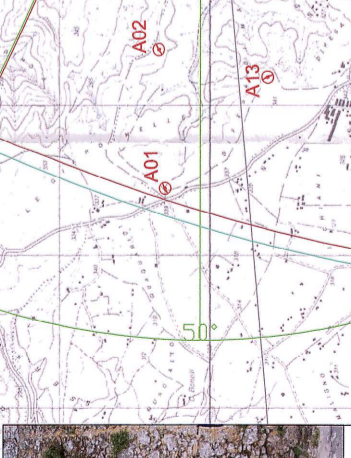
1C  
Condizioni: PRE/POST Intervento  
NESSUN AEROGENERATORE VISIBILE  
Coordinate punto di presa: E 2652010 N 4296980 (GB)  
Angolo di apertura: 30° Direzione di vista: 180°



1D  
Condizioni: PRE/POST Intervento  
NESSUN AEROGENERATORE VISIBILE  
Coordinate punto di presa: E 2652010 N 4296980 (GB)  
Angolo di apertura: 50° Direzione di vista: 210°



1D  
Condizioni: PRE/POST Intervento  
NESSUN AEROGENERATORE VISIBILE  
Coordinate punto di presa: E 2652010 N 4296980 (GB)  
Angolo di apertura: 50° Direzione di vista: 210°



1E  
Condizioni: PRE/POST Intervento  
NESSUN AEROGENERATORE VISIBILE  
Coordinate punto di presa: E 2652010 N 4296980 (GB)  
Angolo di apertura: 50° Direzione di vista: 240°



1E  
Condizioni: PRE/POST Intervento  
NESSUN AEROGENERATORE VISIBILE  
Coordinate punto di presa: E 2652010 N 4296980 (GB)  
Angolo di apertura: 50° Direzione di vista: 240°



SERVIZIO 3 FONTI RINNOVABILI  
U.O.A.3. IL RINNOVABILE  
FRANCESCO LEA

21 DIC 2008

Decreto di autorizzazione U.O.A. n. 325/08  
rilasciato in data 08/09/2008

## COMUNE DI BORGIA

REGIONE CALABRIA - PROVINCIA DI CATANZARO

**PROGETTO DEFINITIVO IMPIANTO EOLICO BORGIA 1**  
**ADEGUAMENTO ALLE PRESCRIZIONI**  
**DI CUI ALLA CONFERENZA DEI SERVIZI DEL 17 MARZO 2008**

TITOLO: SIMULAZIONE FOTOGRAFICA  
ELABORATO: SIA 003 c.1

PROponente:  
**BORGIA WIND S.r.l.**  
Via Galliani, 8 - 88046 Lamezia Terme (CZ)  
P.IVA 02924730795

PROGETTISTA:  
**GREEN & GREEN**  
GREEN & GREEN S.R.L. IMPERSONALE  
CORSO ITALIA, 79 - 87100 COSENZA  
Tel. 098540999 Fax 09850886  
www.greengreen.it

Arch. Rocco Cristofaro

COD. ID. S.L. ORD. I/MAT  
SCALA 1:25000