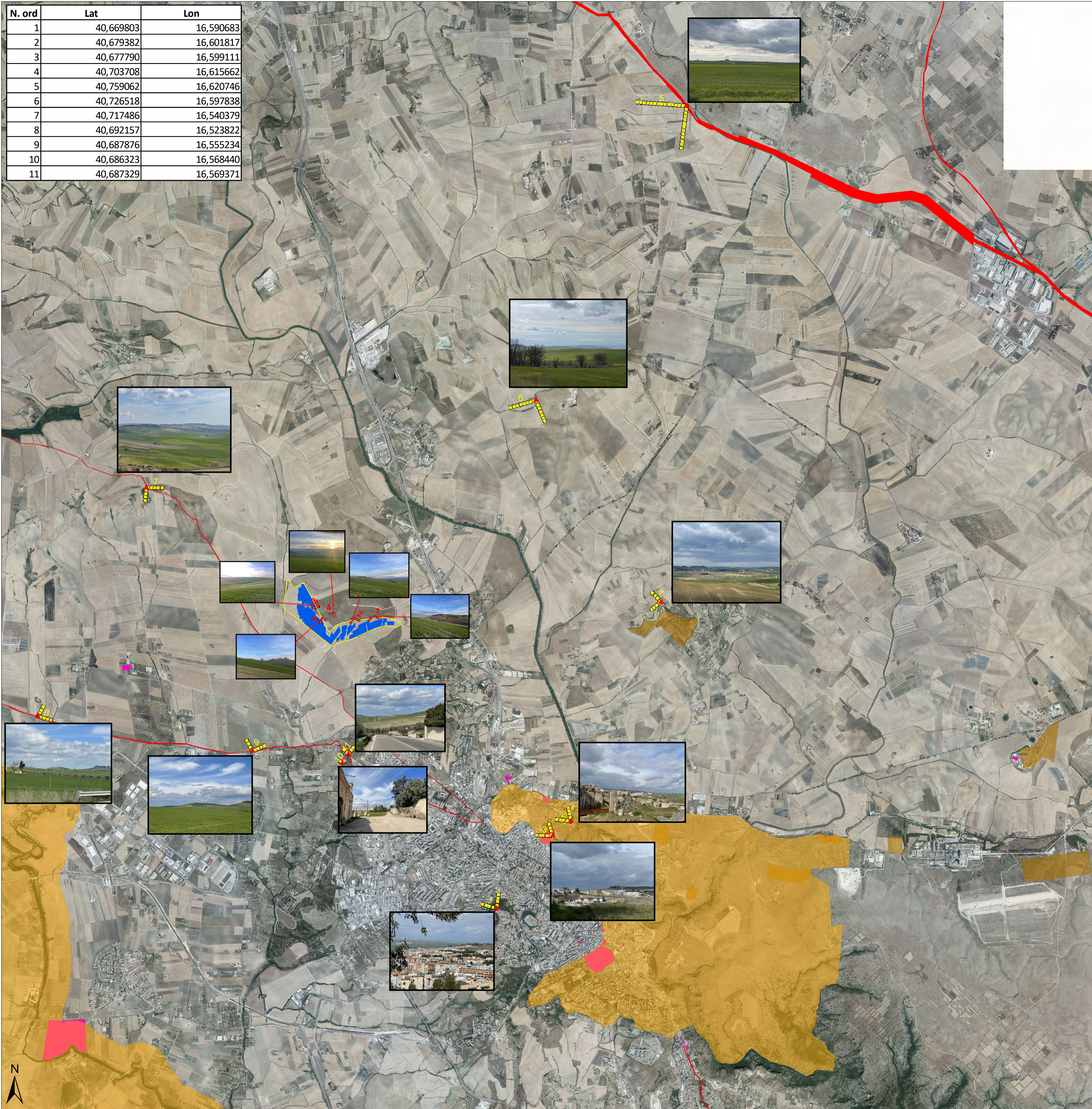


N. ord	Lat	Lon
1	40,669803	16,590683
2	40,679382	16,601817
3	40,677790	16,599111
4	40,703708	16,615662
5	40,759062	16,620746
6	40,726518	16,597838
7	40,717486	16,540379
8	40,692157	16,523822
9	40,687876	16,555234
10	40,686323	16,568440
11	40,687329	16,569371



- ▲ Punto di presa
- Impianto fotovoltaico
- - - - - Punti di Presa dall'impianto
- - - - - Punti di Presa verso l'impianto
- Beni Archeologici Tratturi art.10
- Beni Paesaggistici art.136
- Beni Interesse Archeologico art. 10 D.Lgs 42/2004
- Beni Monumentali art.10

## REGIONE BASILICATA



### COMUNE DI MATERA PROVINCIA DI MATERA

#### PROGETTO DEFINITIVO

IMPIANTO FOTOVOLTAICO AD INSEGUIMENTO SOLARE DA 19,9584 MWp  
DA REALIZZARSI IN C.da "MONTE D'ORO" NEL COMUNE DI MATERA

TAVOLA: Tavola A.13.a.6

SCALA: 1:25000

DATA: Aprile 2023

Carta dei Punti di Presa da Punti Sensibili

Committente: AMBRA SOLARE 26 - S.R.L.



Progettista impianti elettrici: Ing. Paolo Acquasanta  
Collaboratori: Ing. Eustachio Santarsia  
Studio Tecnico Lantri Srls

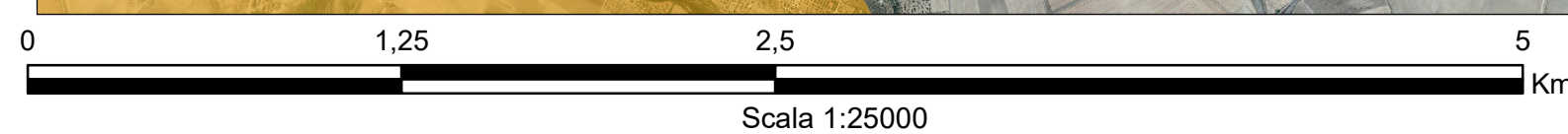
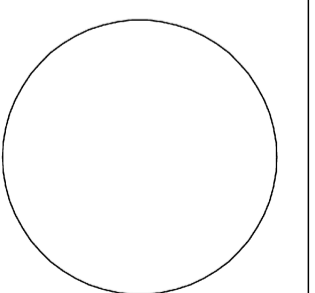
Opere edili e consulenza Ambientale: Ing. Paolo Acquasanta  
Arch. Cosimo Damiano Belfiore  
Geom. Rocco Donato Lorusso

Consulenza Agronomica: Bioinnova srls

Archeologo: Dott. Antonio Bruscella

Geologo: Dott. Maurizio Giacomino

Agronomo: Dott. Gino Panzardi



Fonte ortofoto: servizio WMS del GeoPortale della Regione Basilicata  
Fonte dati: PPR Regione Basilicata