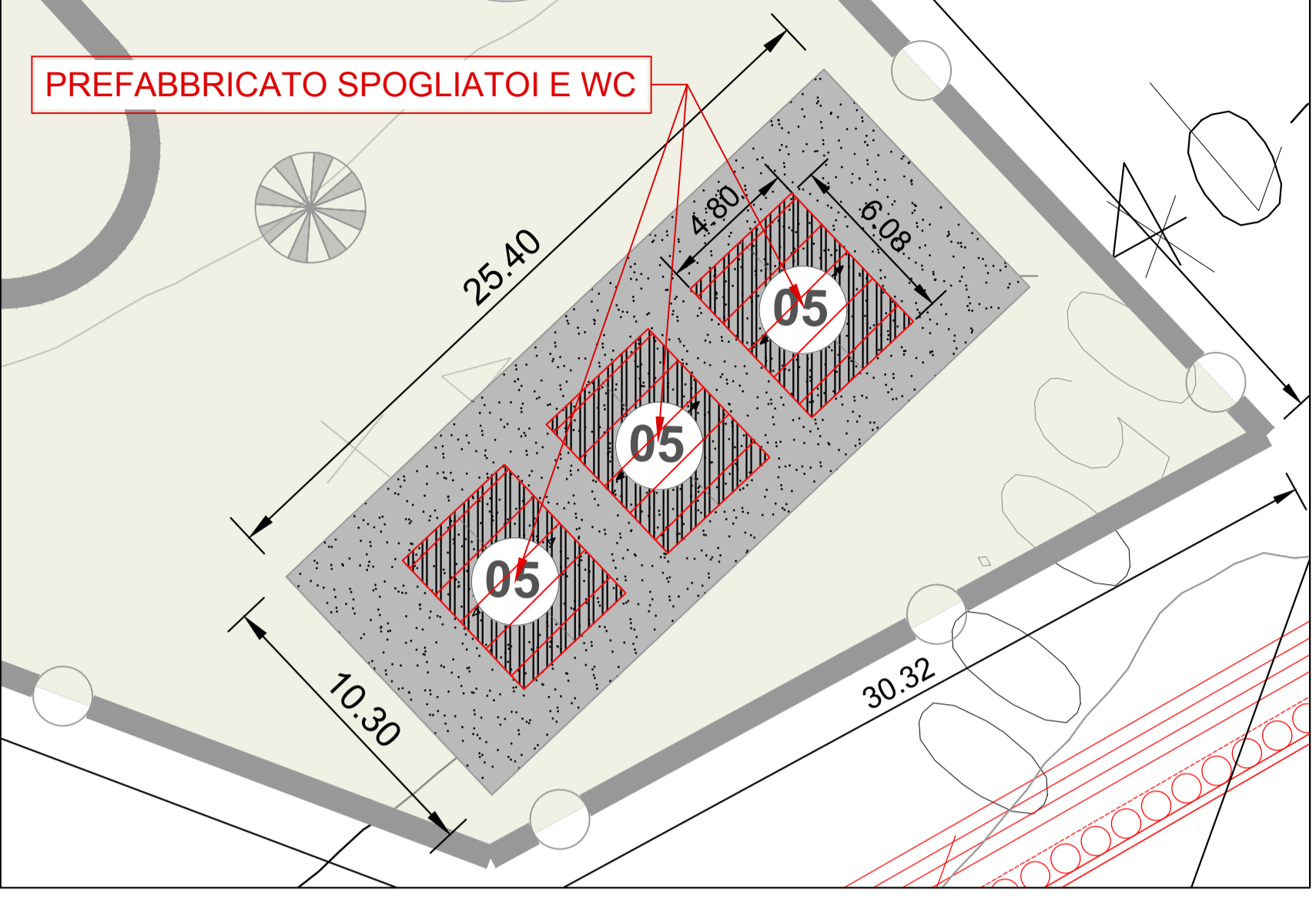
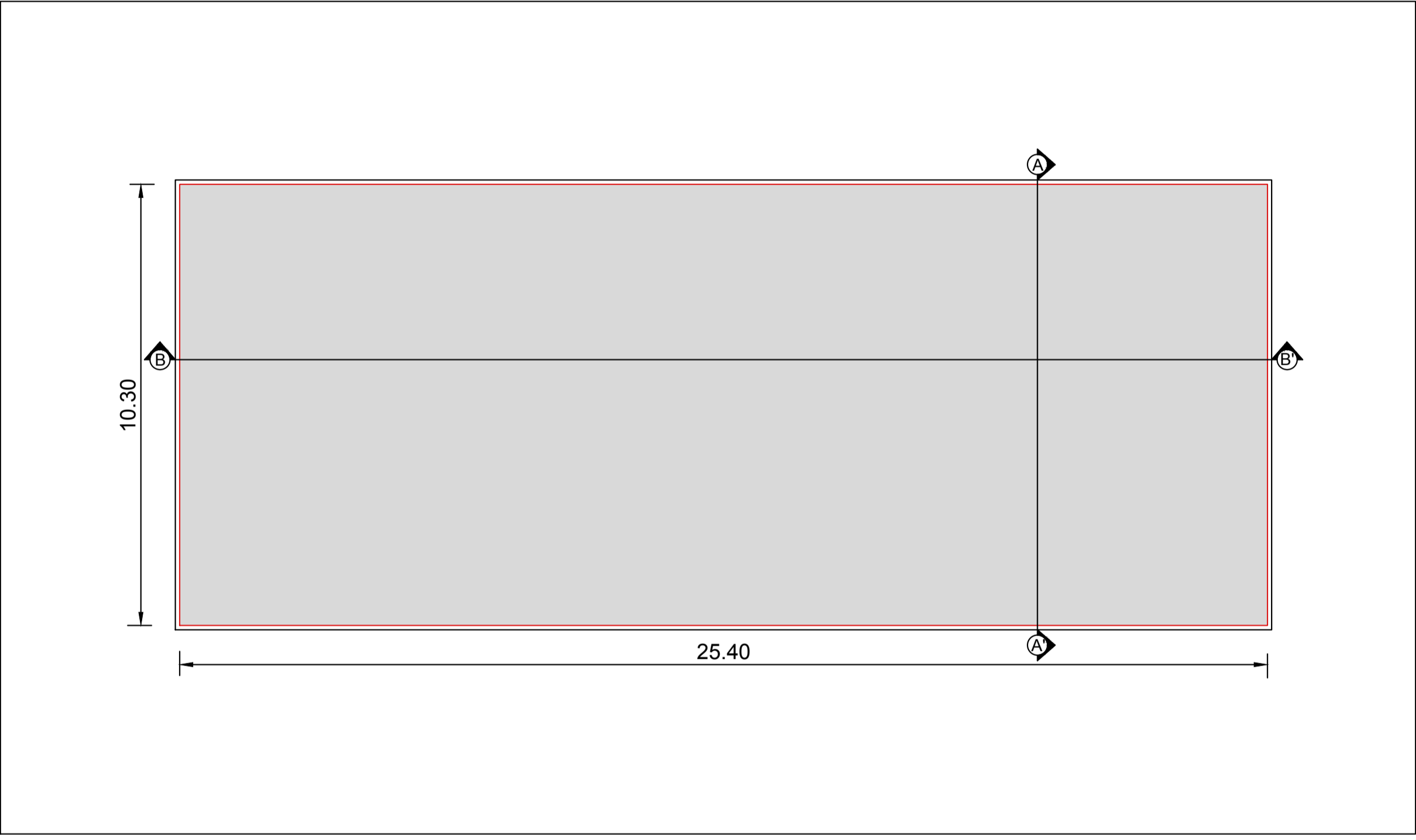


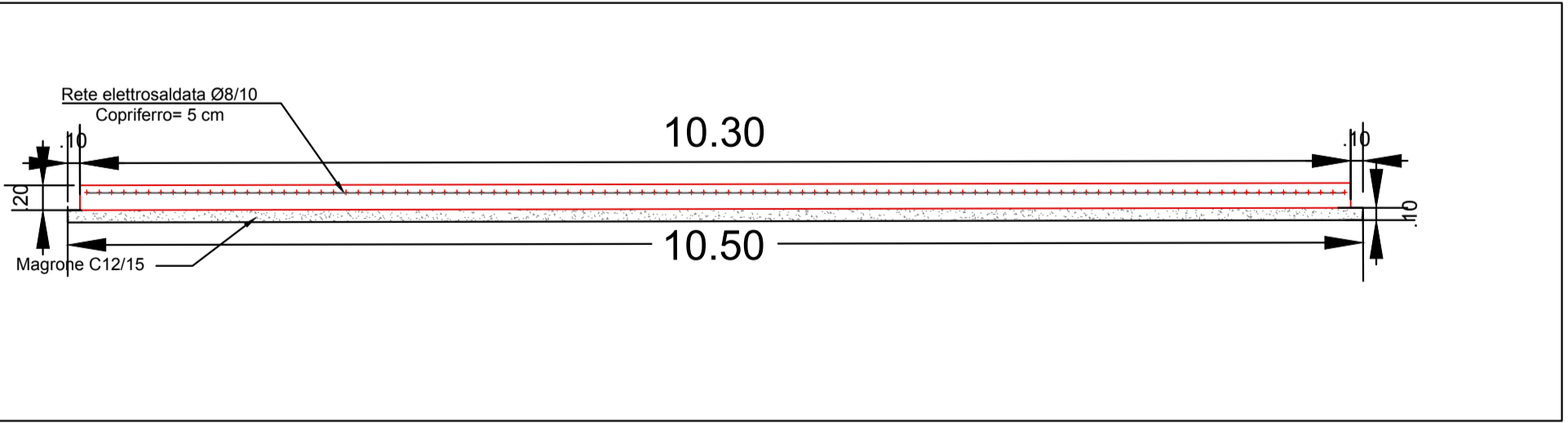
1 **Basamento**
Scala 1:200



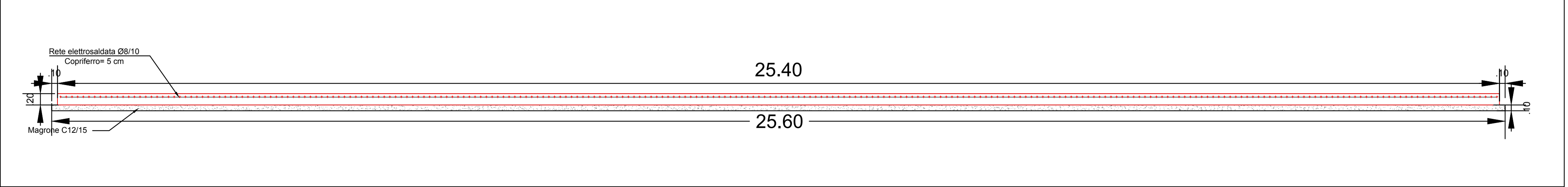
3 **Fondazione Basamento**
Scala 1:100



4 **Sezione A-A'**
Scala 1:50



5 **Sezione B-B'**
Scala 1:50



2 **Spogliatoio e WC**
Scala 1:50

Dotazioni Prefabbricato - Spogliatoio con docce - Nr.5 complessi (Scala 1:50)
Dim. Totali 6.080x4.800x2.960H (h int. 2.700)
Caratteristiche: Prefabbricato costituito da:
- nr. 2 monoblocco coibentato dim.: 6.080 x 2.400 x 2.960H (h int. 2.700)

SERRAMENTI

- n. 1 porta esterna 1/2 vetro sp. 4 mm ad un battente, mm 1040x2.095H;
- n. 1 porta interna cieca ad un battente, mm 780x2.095H;
- n. 1 porta interna cieca ad un battente, mm 680x2.095H;
- n. 3 finestrino vasistas, mm 565x565H, in pvc bianco, vetro retinato sp. mm 4;
- n. 4 finestrino vasistas, mm 865x565H con vetro retinato sp. mm 4;

IMPIANTO ELETTRICO

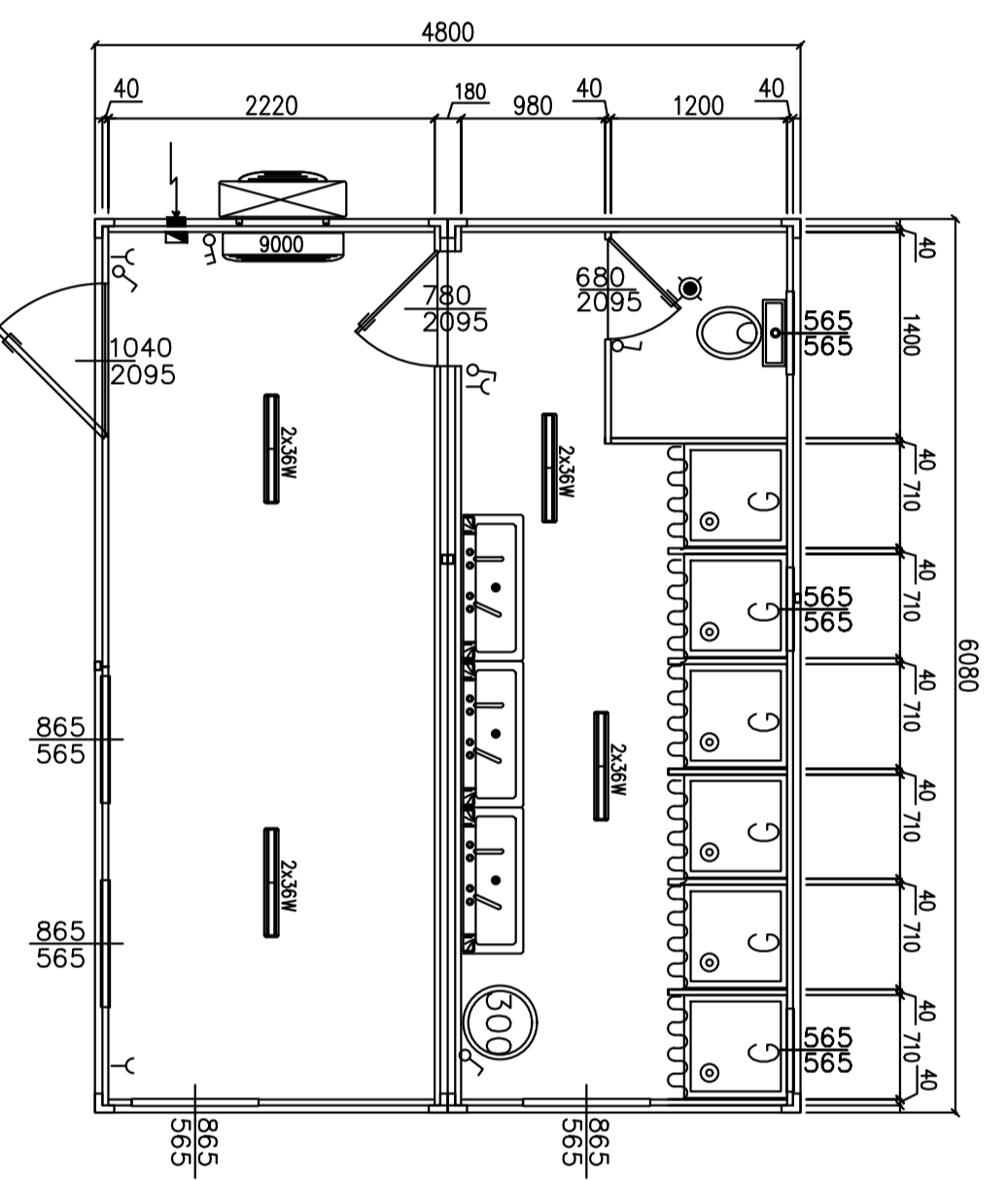
- n. 4 plafoniera completa di lampade a led 2x36W e interruttore di accensione;
- n. 1 plafoniera completa di lampada a led da 13W e di interruttore di accensione;
- n. 3 presa di corrente bivalente 10/16A;
- n. 1 quadro elettrico generale con interruttore magnetotermico differenziale adeguato;
- n. 1 scatola di derivazione per allacciamento esterno;
- n. 1 bullone M12 per collegamento alla rete di terra saldato alla struttura di base;

IMPIANTO IDRICO EOGNANTE

- n. 1 wc vaso in vetro-china, completo di cassetta di scarico e coprivaso;
- n. 3 lavandino a canale in PS cm 100, completo di rubinetti caldo/freddo;
- n. 6 piatto doccia in vetro-china cm 70x70 completo di miscelatore caldo/freddo e tendina di chiusura;
- n. 1 boiler da 300 Lt;

IMPIANTO DI CONDIZIONAMENTO

- n. 1 condizionatore monosplit con pompa di calore da 9000 Btu/h e telecomando



6 **Materiali impiegati**

CALCESTRUZZO:

Opera	Cl. Resistenza	Cl. Consistenza	Cl. Esposizione	Cem./Acqua
Fondazione	C25/30	S4	XC1	300kg / 180L
Magroni	C12/15	S4	XC1	150kg / 75L

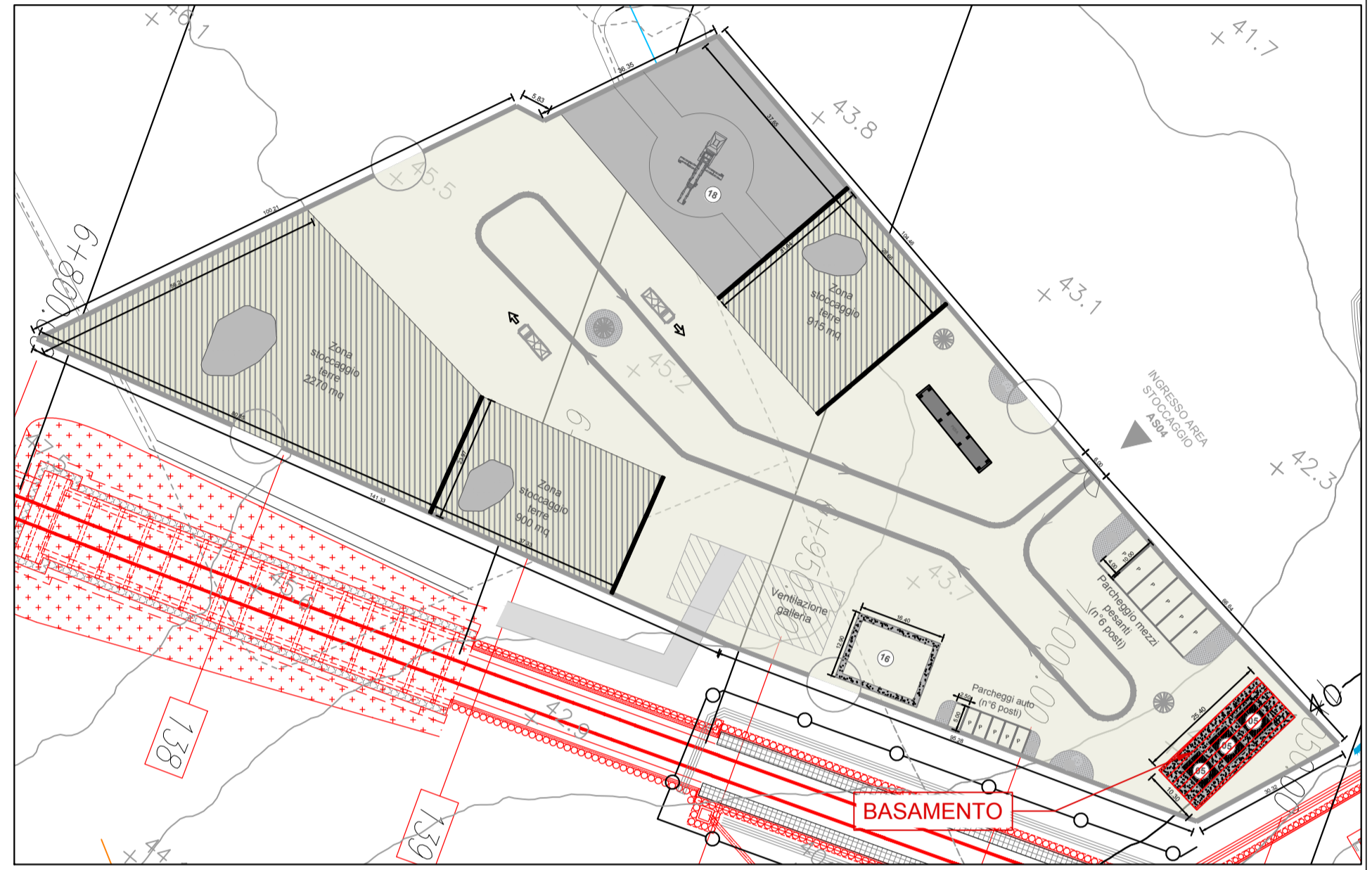
ACCIAIO PER ELEMENTI IN C.A.:

- barre di armatura ad aderenza migliorata B450C

DISPOSIZIONI COSTRUTTIVE:

I basamenti saranno realizzati con i giunti di contrazione eseguiti con tagli di profondità 5cm/500cm/500cm e con l'inserimento di guarnizioni.

7 **Keyplan**
Scala 1:1000



COMMITTENTE:
RFI
RETE FERROVIARIA ITALIANA
GRUPPO FERROVIE DELLO STATO ITALIANE
DIREZIONE INVESTIMENTI
DIREZIONE PROGRAMMI INVESTIMENTI
DIRETTRICE SUD - PROGETTO ADRIATICA

DIREZIONE LAVORI:
ITALFERR
GRUPPO FERROVIE DELLO STATO ITALIANE

APPALTATORE:
AD AGOSTINO
COSTRUZIONI GENERALI
ReseArch
ATLANTE

PROGETTAZIONE:
MANDATARIA **HUB**
MANDANTI **HYpro**

PROGETTO ESECUTIVO
LINEA PESCARA - BARI
RADDOPPIO DELLA TRATTA FERROVIARIA TERMOLI - LESINA
LOTTO 2 e 3: RADDOPPIO TERMOLI - RIPALTA

Carpenteria e distinta armature Basamenti Cantiere AS04

APPALTATORE	PROGETTAZIONE	SCALA:
DIRETTORE TECNICO A.A. D'AGOSTINO COSTRUZIONI GENERALI S.r.l. il Direttore Tecnico (ing. Gianluigi Baroni)	DIRETTORE PER LA PROGETTAZIONE CONSORZIO STABILE scarl il Legale Rappresentante	VARIE

COMMESSA	LOTTO	FASE	ENTE	TIPO DOC.	OPERA/DISCIPLINA	PROGR.	REV.
L10A	02	C	ZZ	BZ	CA0000	020	A

Revis.	Descrizione	Redatto	Data	Verificato	Data	Approvato	Data	Autorizzato	Data
A	Prima emissione	S. Materazzo	14/1/22	S. Carozza	16/1/22	T. Petrella	15/1/22		