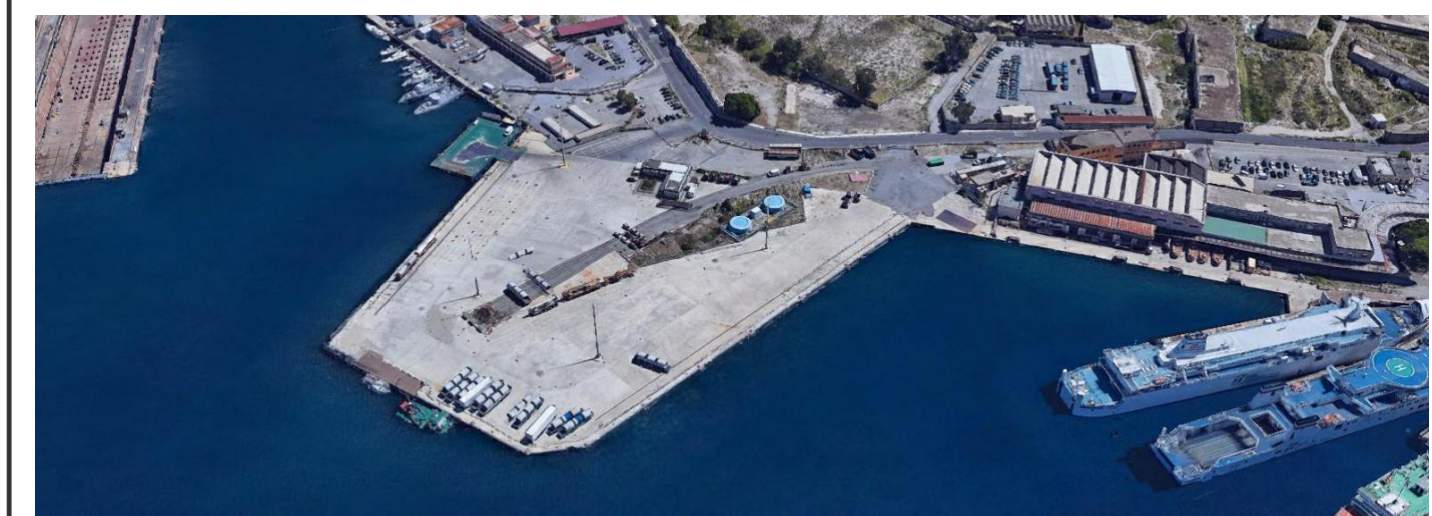


 **AUTORITÀ DI SISTEMA PORTUALE DELLO STRETTO**  
 PORTI DI MESSINA, MILAZZO, TREMESTIERI, VILLA SAN GIOVANNI E REGGIO CALABRIA

**LAVORI DI AMPLIAMENTO DEL MOLO NORIMBERGA  
 DEL PORTO DI MESSINA - INTERVENTO DI CONSOLIDAMENTO  
 DELLA RADICE OVEST E AMPLIAMENTO DEL MOLO NORIMBERGA**  
 PROGETTO DI FATTIBILITÀ TECNICA ED ECONOMICA




SCALA: 1:2000 1 8 0 0 7 P T 0 0 1 - 1 P L A

ELAB./TAV: **T.01** TITOLO: **Planimetria di inquadramento generale**

PROGETTAZIONE:  
 Capogruppo Mandataria:  Mandante:  Mandante:  Mandante:   
 Dott. Ing. Paolo Contini    Dott. Ing. Nicolò Saraca    Dott. Ing. Antonino Sutera    Dott. Ing. Alfredo Ingletti

REVISIONE	1	29/04/2023	INTEGRAZIONE PROGETTO DI AMPLIAMENTO DEL MOLO E AGGIORNAMENTO TITOLO PFTE
0	27/01/2021		EMISSIONE
REV. n°	DATA		MOTIVAZIONE

R.U.P.:  VISTI/APPROVAZIONI: