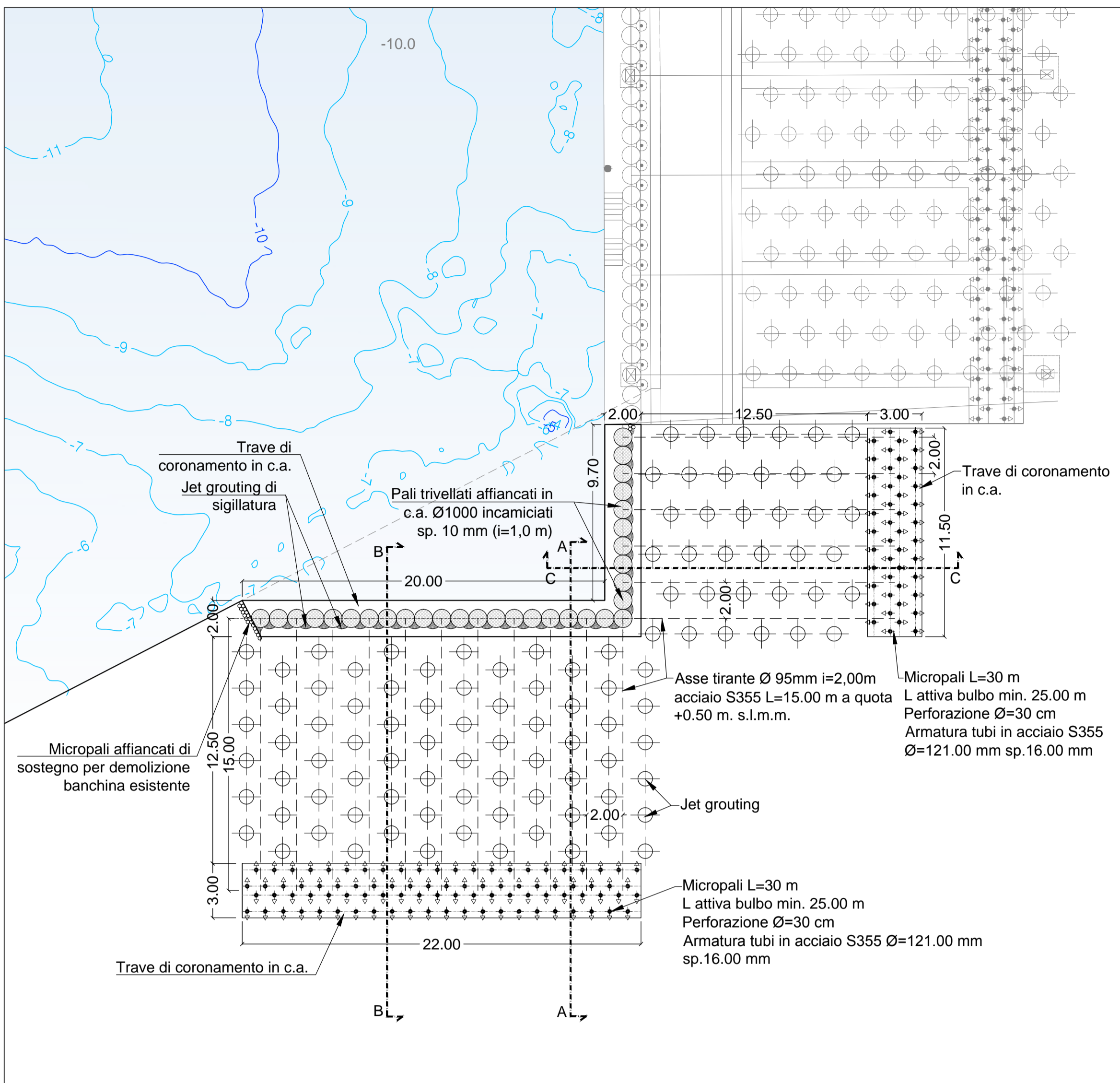
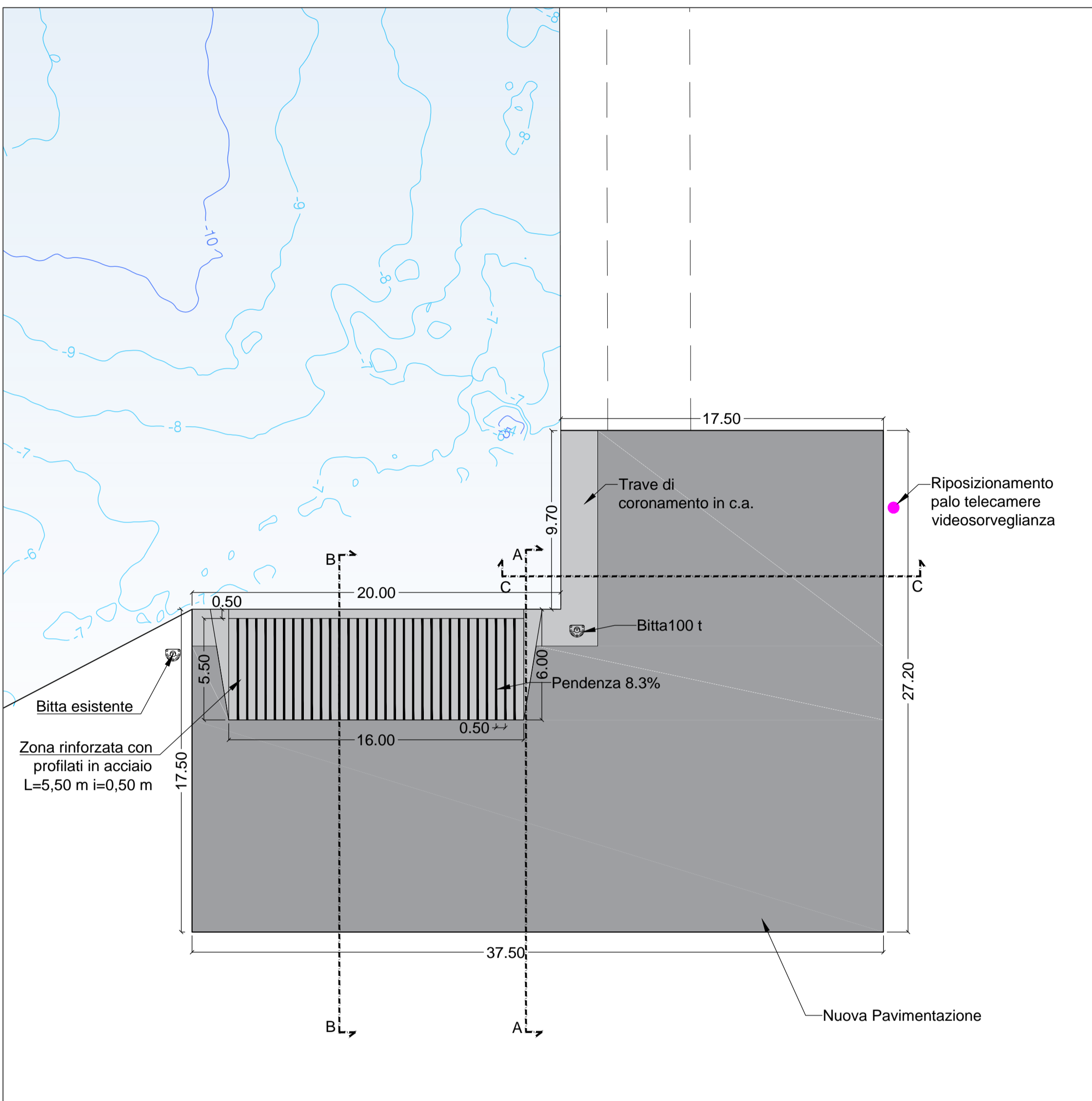


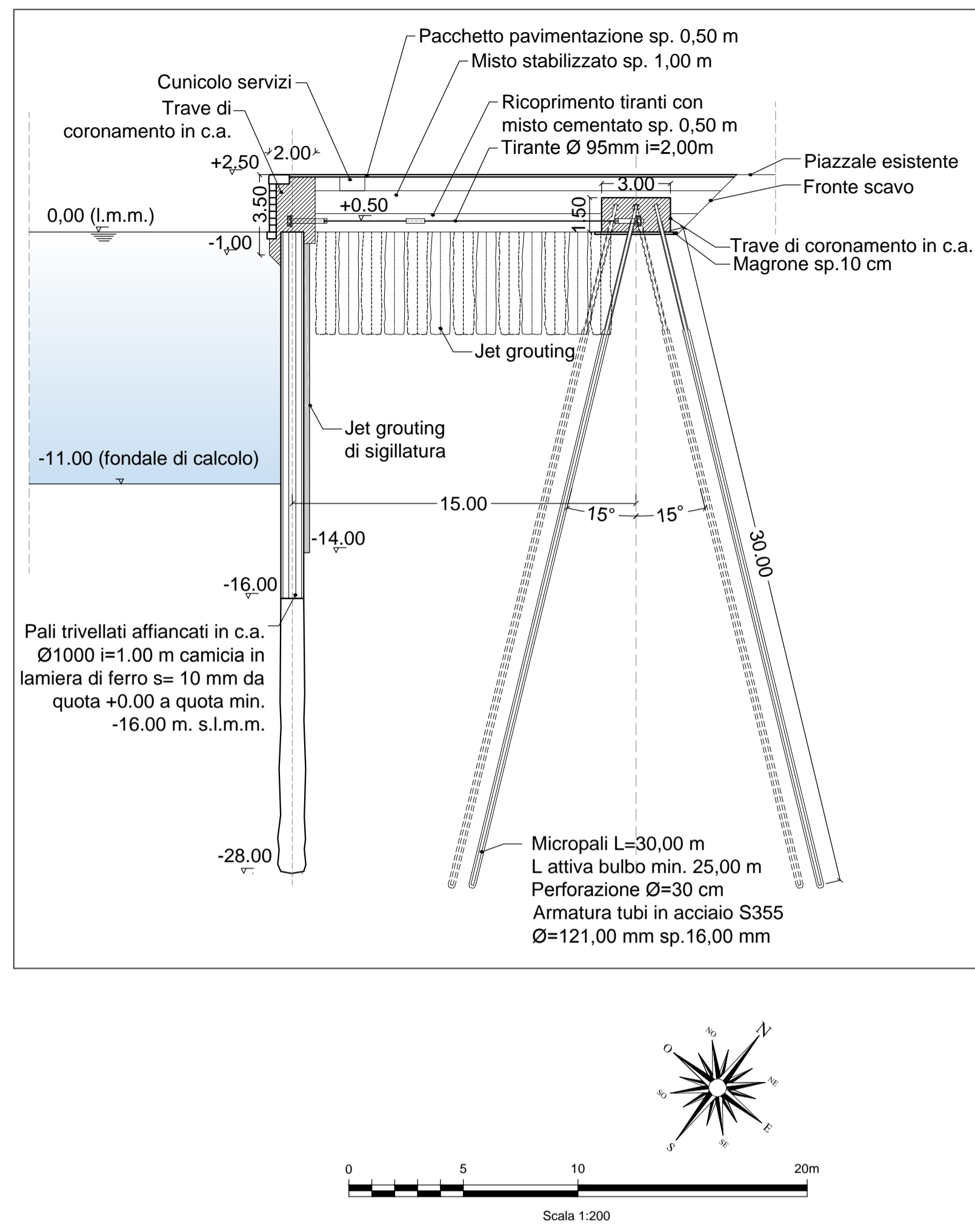
**SOLUZIONE B - PLANIMETRIA STRUTTURE**  
scala 1:200



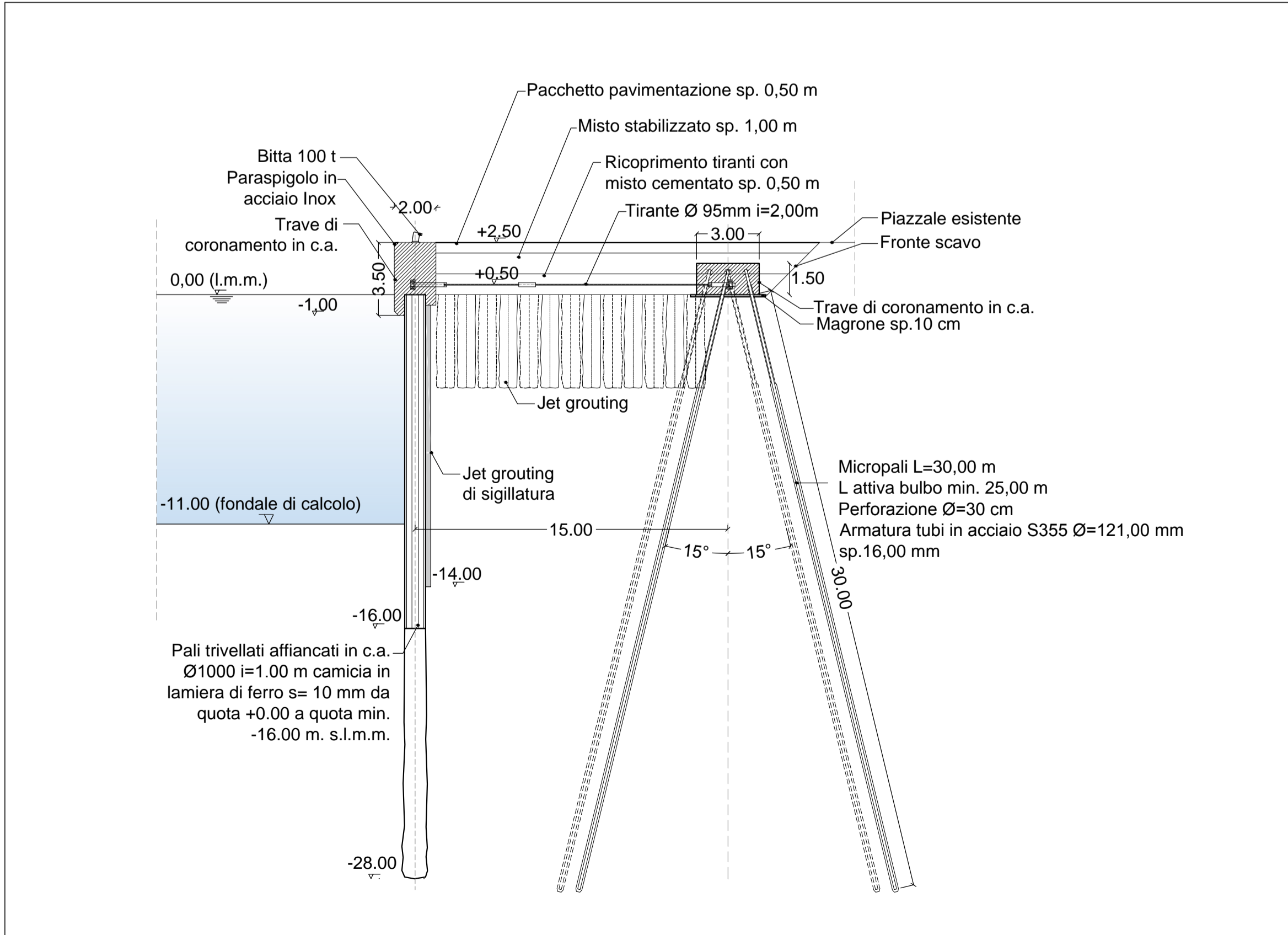
**SOLUZIONE B - PLANIMETRIA OPERA FINITA**  
scala 1:200



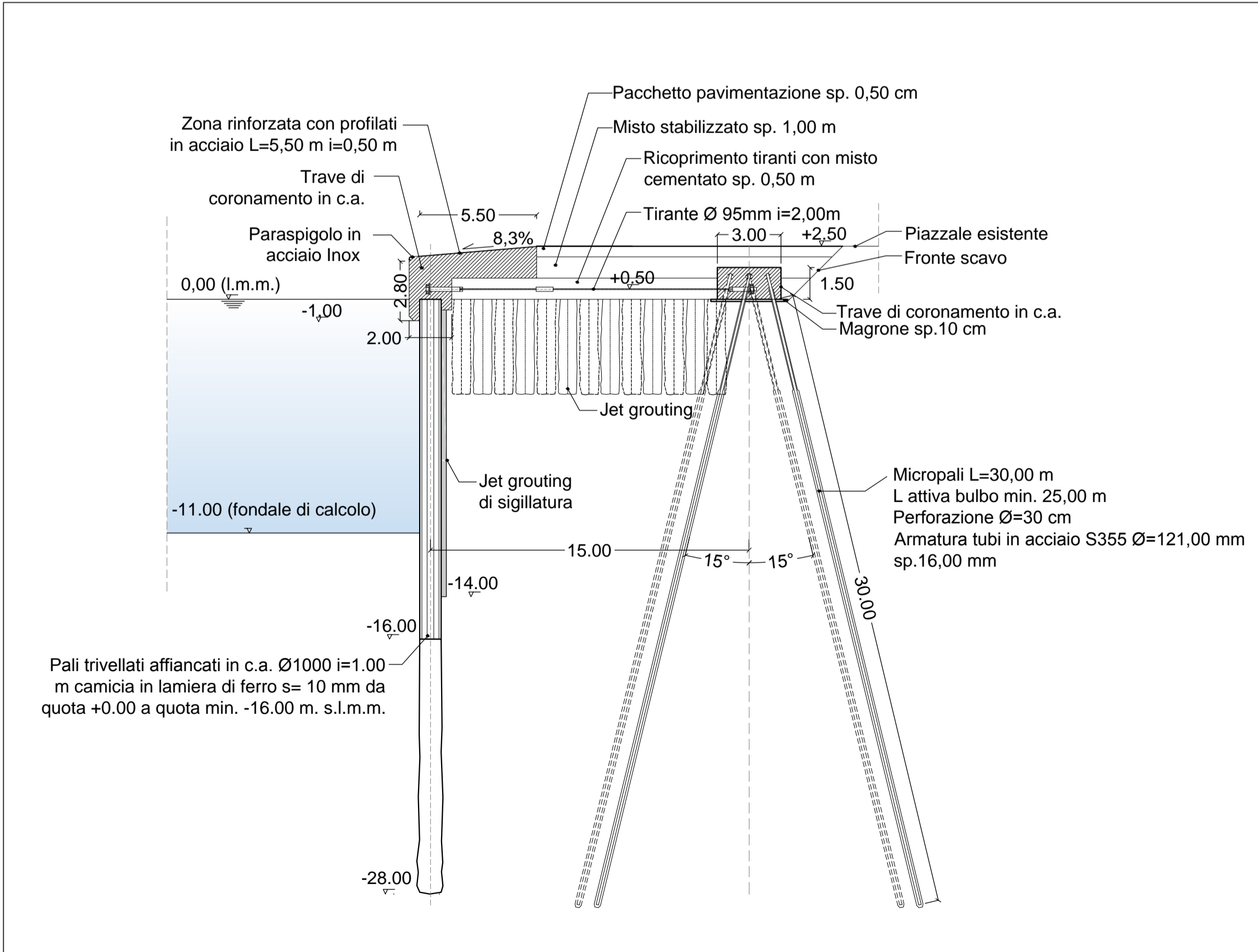
**SEZIONE TIPO CC - SOLUZIONE B**  
scala 1:200



**SEZIONE TIPO AA SOLUZIONE B**  
scala 1:200

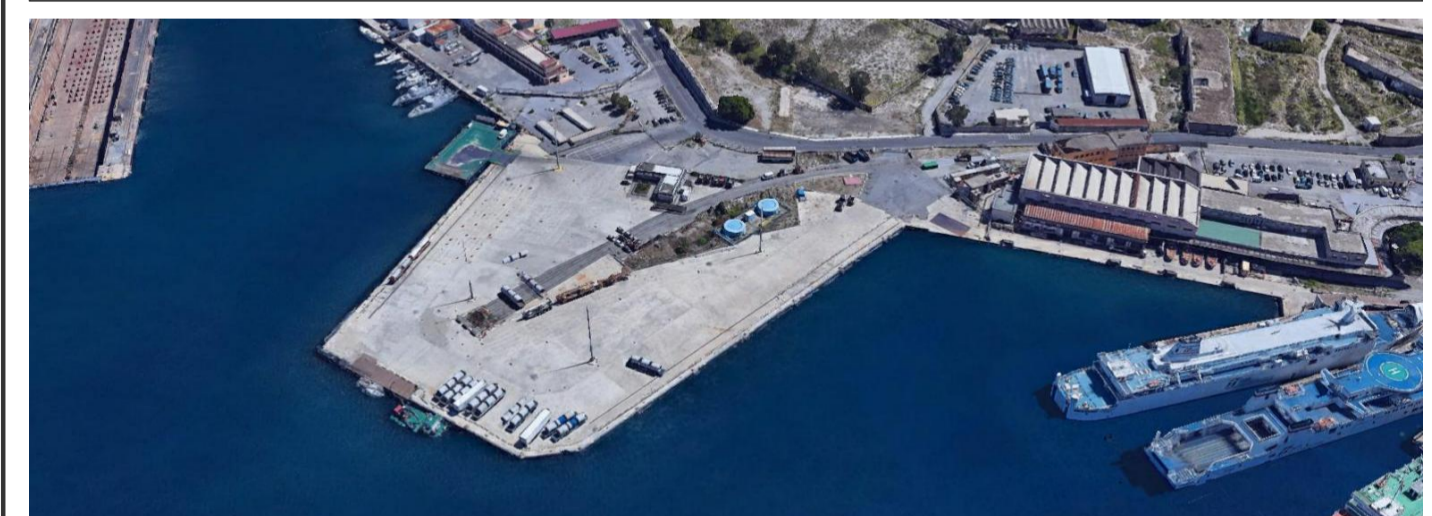


**SEZIONE TIPO BB SOLUZIONE B**  
scala 1:200



**AUTORITÀ DI SISTEMA PORTUALE DELLO STRETTO**  
PORTI DI MESSINA, MILAZZO, TREMESTIERI, VILLA SAN GIOVANNI E REGGIO CALABRIA

**LAVORI DI AMPLIAMENTO DEL MOLO NORIMBERGA DEL PORTO DI MESSINA - INTERVENTO DI CONSOLIDAMENTO DELLA RADICE OVEST E AMPLIAMENTO DEL MOLO NORIMBERGA**  
PROGETTO DI FATTIBILITÀ TECNICA ED ECONOMICA



SCALA: varie | 1 | 8 | 0 | 0 | 7 | P | T | 0 | 0 | 4 | - | 1 | P | L | A

ELAB./TAV.: **T.04** | TITOLO: Consolidamento Radice Ovest  
Planimetria e sezioni di progetto - Soluzione B

PROGETTAZIONE:  
Capogruppo Mandataria: MODIMAR | Mandante: VAMS | Mandante: DINAMICA | Mandante: 3T  
Dott. Ing. Paolo Contini | Dott. Ing. Niccolò Saraca | Dott. Ing. Antonino Sutera | Dott. Ing. Alfredo Ingletti

REVISIONI	DATA	CONTENUTO
1	28/04/2023	INTEGRAZIONE PROGETTO DI AMPLIAMENTO DEL MOLO E AGGIORNAMENTO TITOLO PFTE
0	27/01/2021	EMISSIONE
REV. n°	DATA	MOTIVAZIONE

R.U.P.: Ing. Massimiliano MACCARONE | VISTI/APPROVAZIONI: