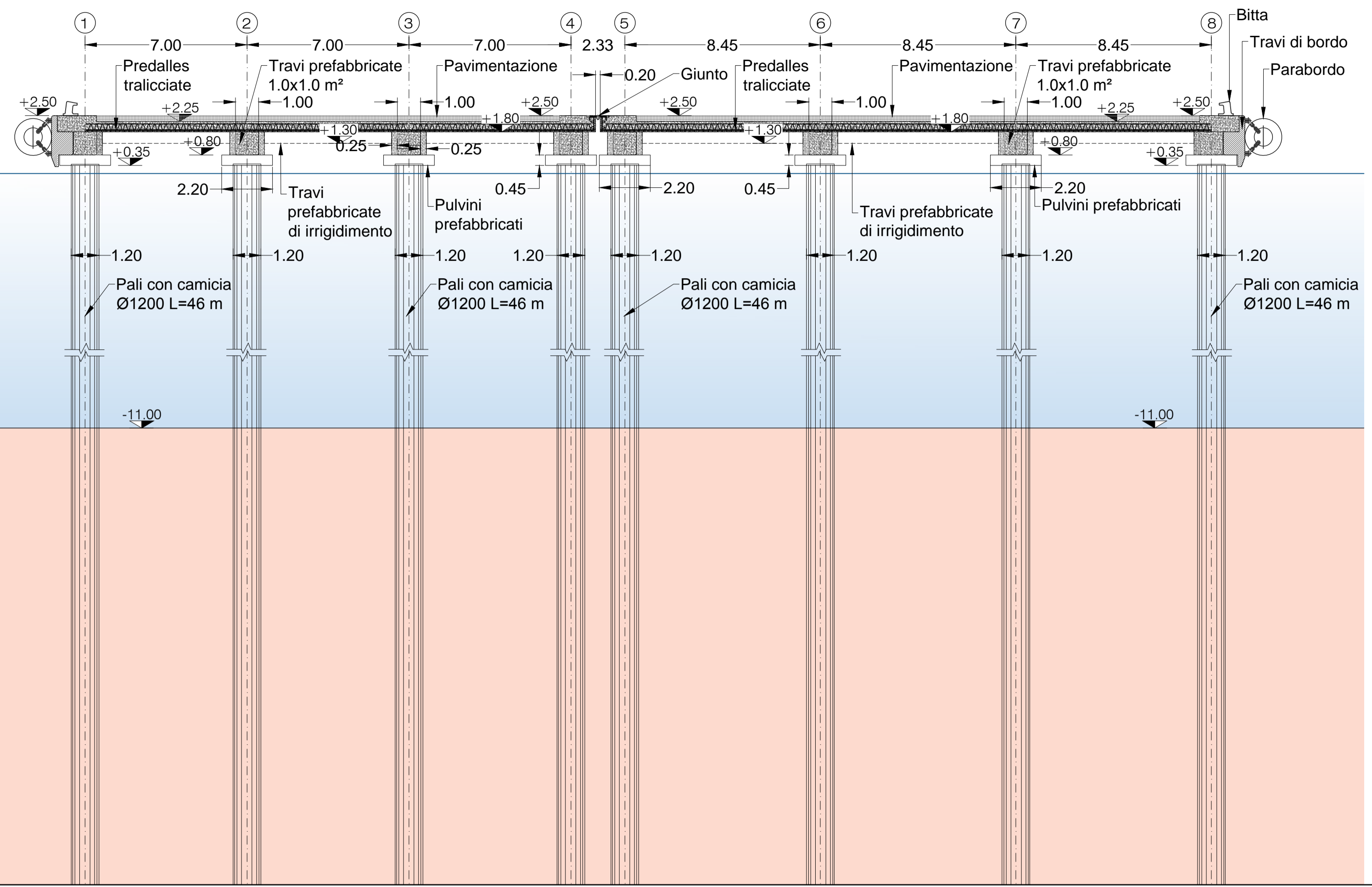
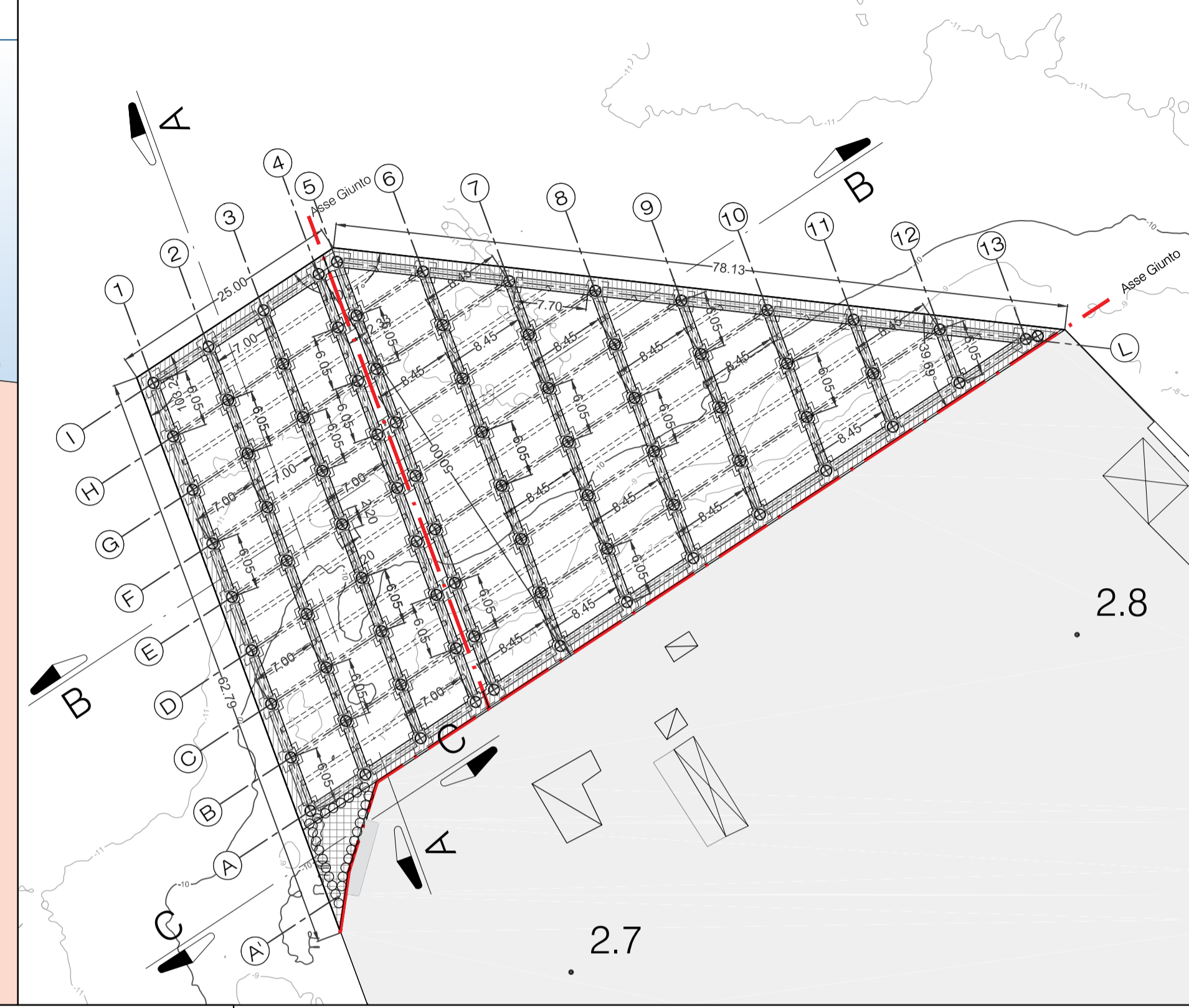
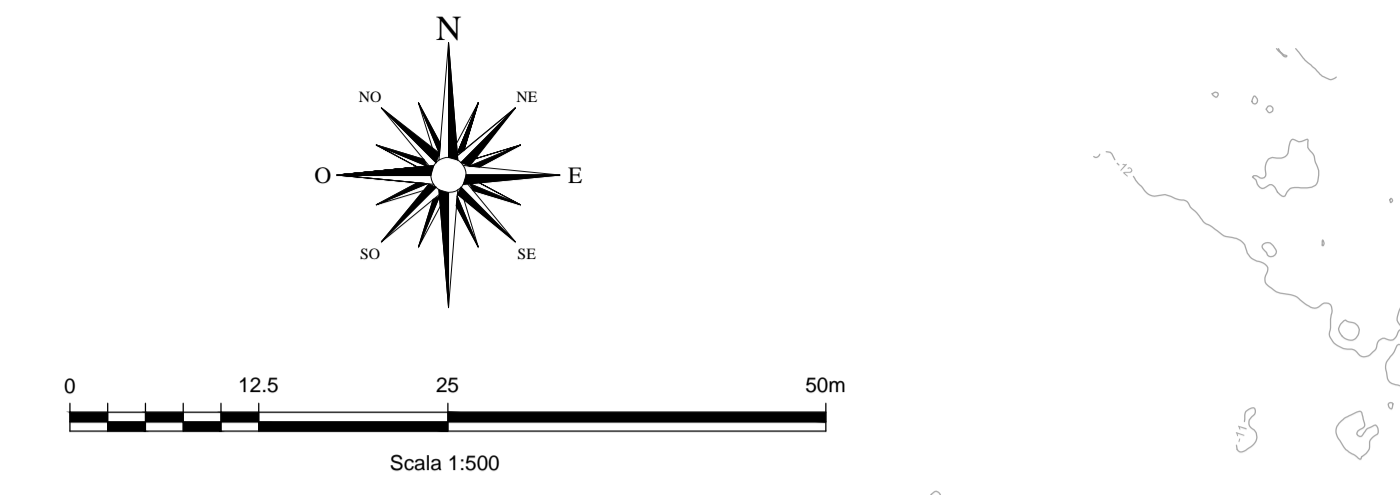
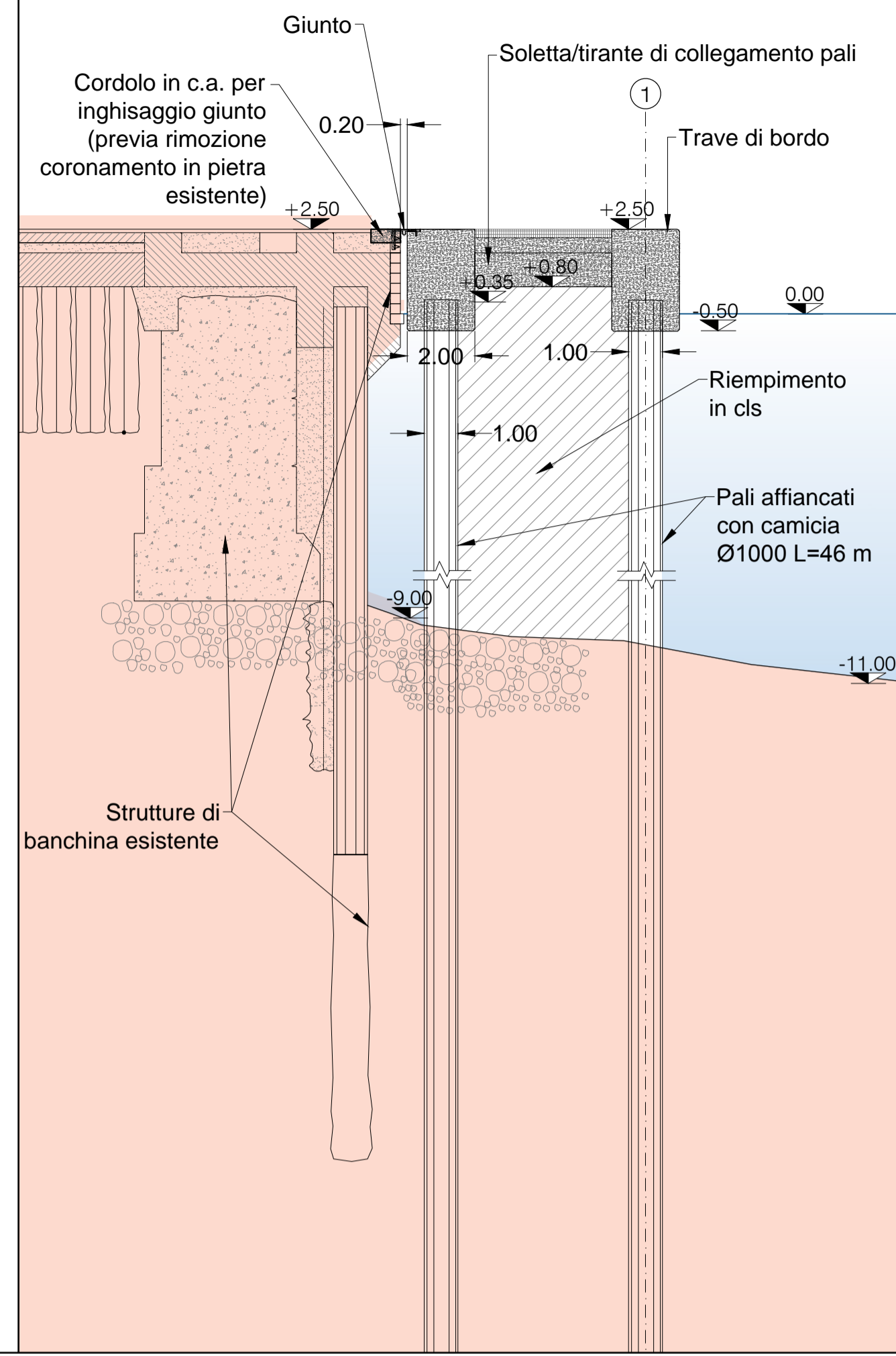


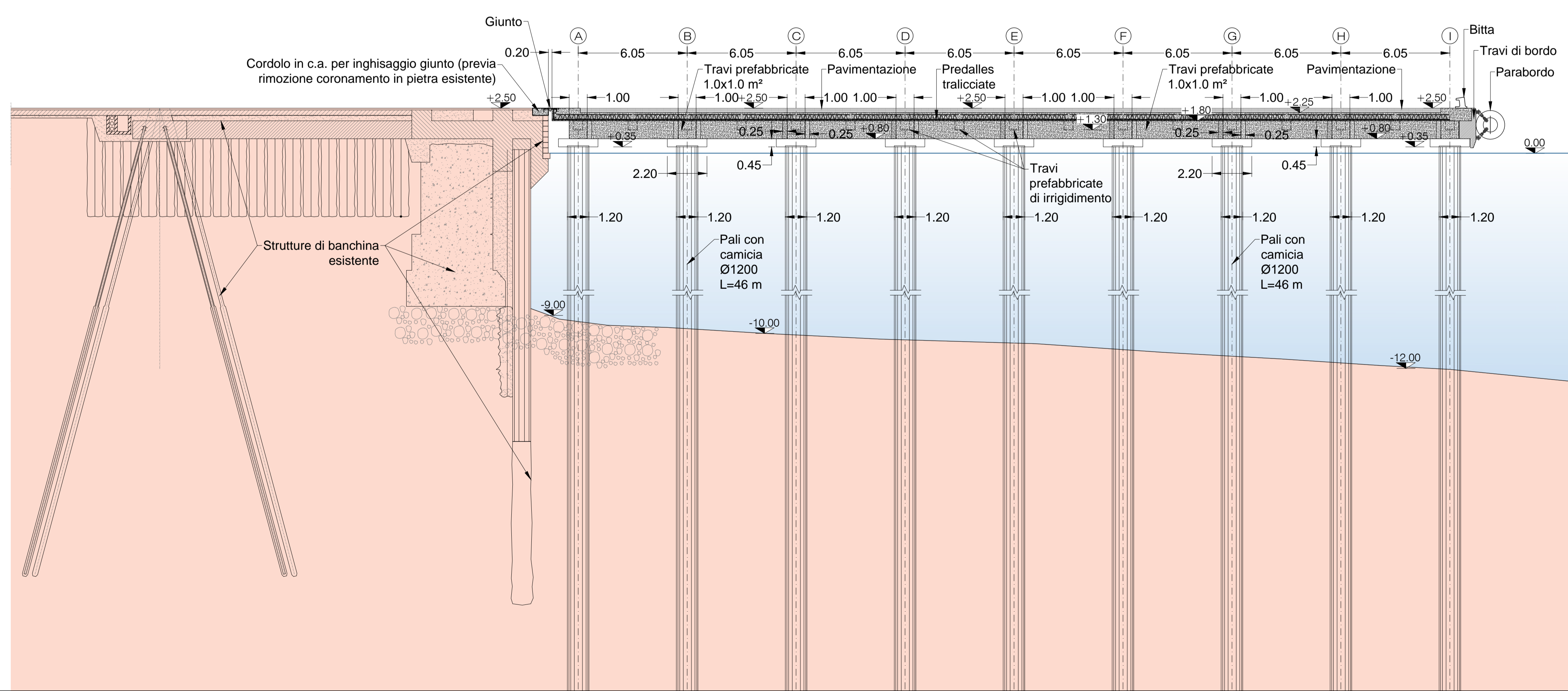
SEZIONE B-B
Scala 1:150



SEZIONE C-C
Scala 1:150



SEZIONE A-A
Scala 1:150



AUTORITÀ DI SISTEMA PORTUALE DELLO STRETTO
PORTI DI MESSINA, MILAZZO, TREMESTIERI, VILLA SAN GIOVANNI E REGGIO CALABRIA

LAVORI DI AMPLIAMENTO DEL MOLO NORIMBERGA DEL PORTO DI MESSINA - INTERVENTO DI CONSOLIDAMENTO DELLA RADICE OVEST E AMPLIAMENTO DEL MOLO NORIMBERGA
PROGETTO DI FATTIBILITÀ TECNICA ED ECONOMICA

SCALA: varie | 1 8 0 0 7 P T 0 0 7 - 1 S E Z

ELAB./TAV.: T.07 | TITOLO: Ampliamento Molo Sezioni opere finite

PROGETTAZIONE:
Capogruppo Mandataria: MODIMA | Mandante: VAMS | Mandante: DINAMICA | Mandante: 3TI
Dott. Ing. Paolo Contini | Dott. Ing. Niccolò Saraca | Dott. Ing. Antonino Sutera | Dott. Ing. Alfredo Ingletti

REVISIONI	DATA	CONTENUTO
1	28/04/2023	INTEGRAZIONE PROGETTO DI AMPLIAMENTO DEL MOLO E AGGIORNAMENTO TITOLO PFTE
0	27/01/2021	EMISSIONE
REV. n°	DATA	MOTIVAZIONE

R.U.P.: Ing. Massimiliano MACCARONE | VISTI/APPROVAZIONI: