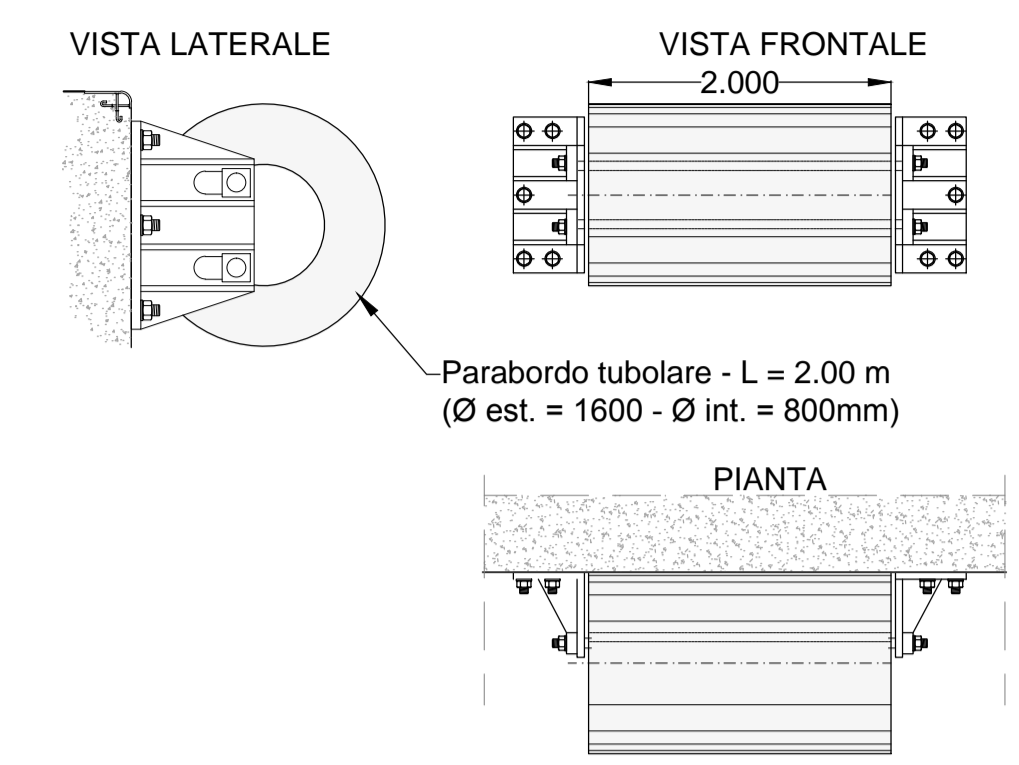
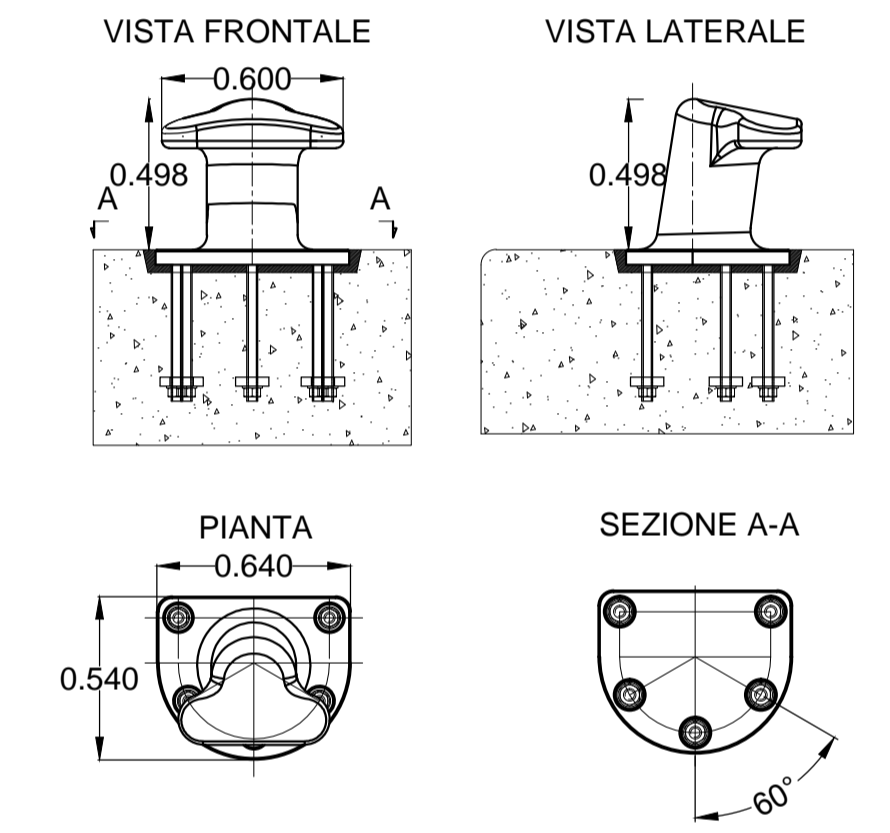


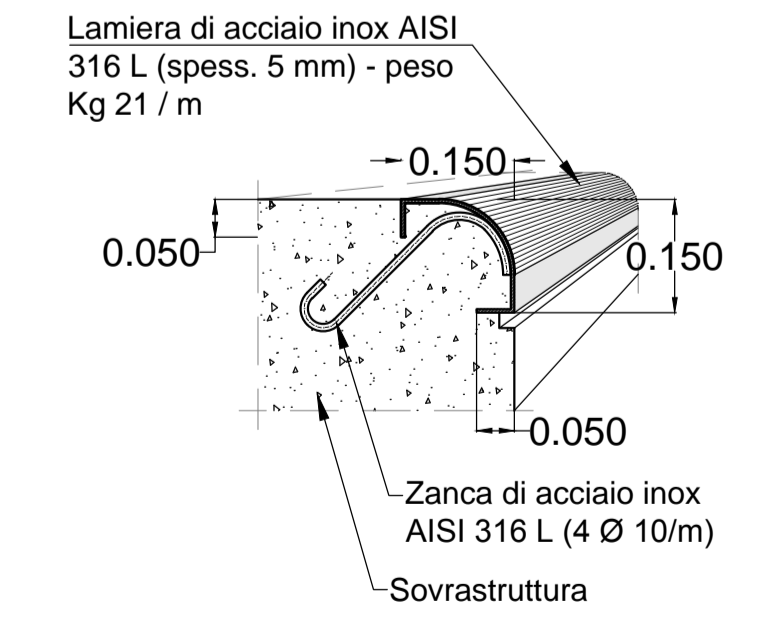
DETTAGLIO 1 - PARABORDO
scala 1:50



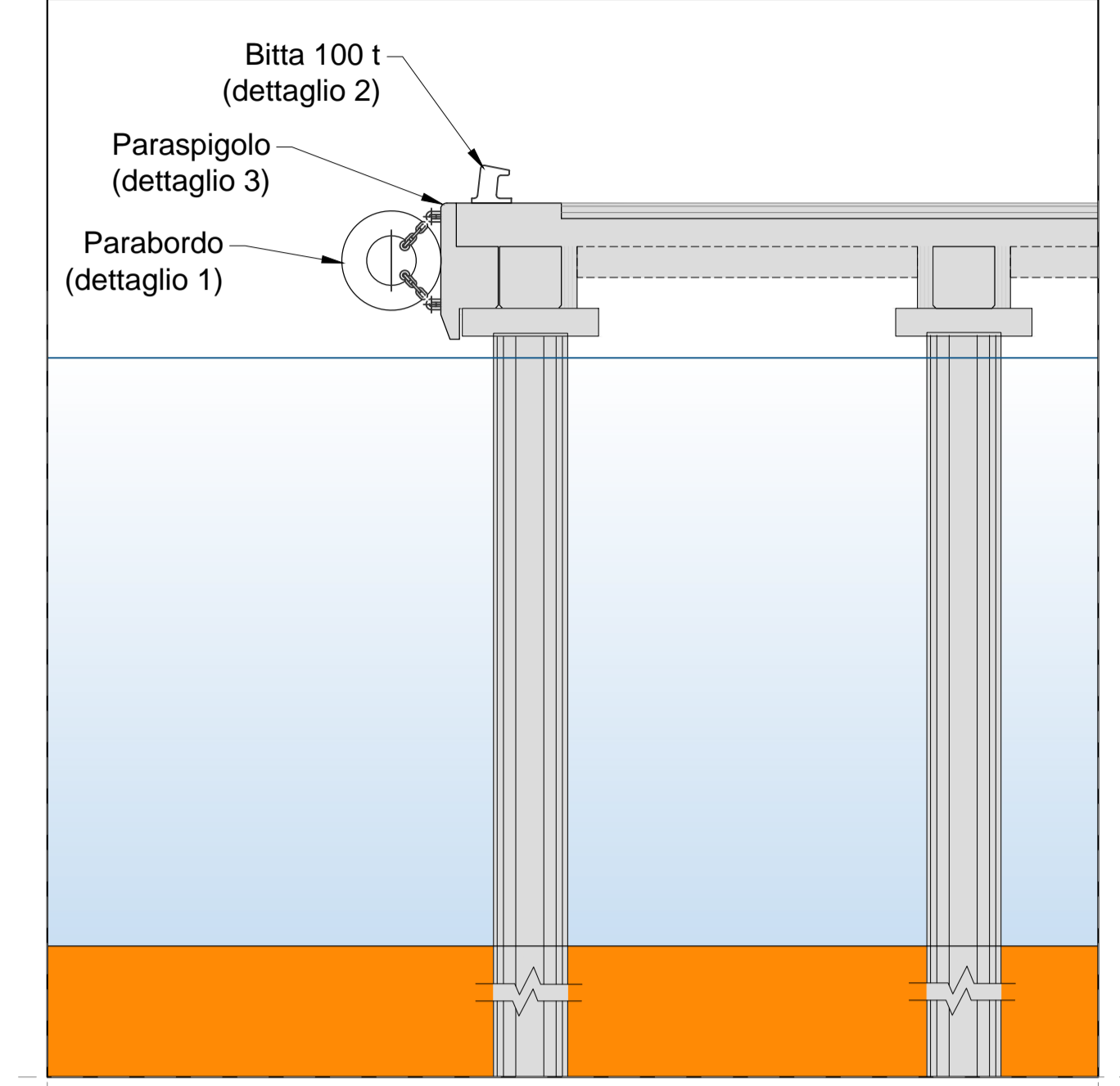
DETTAGLIO 2 - BITTA 100 t
scala 1:25



DETTAGLIO 3 - PARASPIGOLO
scala 1:10



SEZIONE TIPO
scala 1:100



AUTORITÀ DI SISTEMA PORTUALE DELLO STRETTO
PORTI DI MESSINA, MILAZZO, TREMESTIERI, VILLA SAN GIOVANNI E REGGIO CALABRIA

**LAVORI DI AMPLIAMENTO DEL MOLO NORIMBERGA
DEL PORTO DI MESSINA - INTERVENTO DI CONSOLIDAMENTO
DELLA RADICE OVEST E AMPLIAMENTO DEL MOLO NORIMBERGA**

PROGETTO DI FATTIBILITÀ TECNICA ED ECONOMICA

SCALA: varie

1 8 0 0 7 P T 0 0 9 - 1 S E Z

ELAB./TAV.: **T.09**

TITOLO: **Ampliamento Molo
Planimetria arredi portuali**

PROGETTAZIONE:
Capogruppo Mandataria: **MODIFAS**
Mandante: **VAMS** Ingegneria
Mandante: **DINAMICA s.r.l.** Ingegneria - Servizi - Costruzioni
Mandante: **3TI PROGETTI ITALIA** Ingegneria - Servizi - Costruzioni

Dott. Ing. Paolo Contini Dott. Ing. Niccolò Saraca Dott. Ing. Antonino Sutera Dott. Ing. Alfredo Ingletti

REVISIONI	DATA	CONTENUTO
1	28/04/2023	INTEGRAZIONE PROGETTO DI AMPLIAMENTO DEL MOLO E AGGIORNAMENTO TITOLO PFTE
0	27/01/2021	EMISSIONE
REV. n°	DATA	MOTIVAZIONE

R.U.P.: **Ing. Massimiliano MACCARONE**

VISTI/APPROVAZIONI: