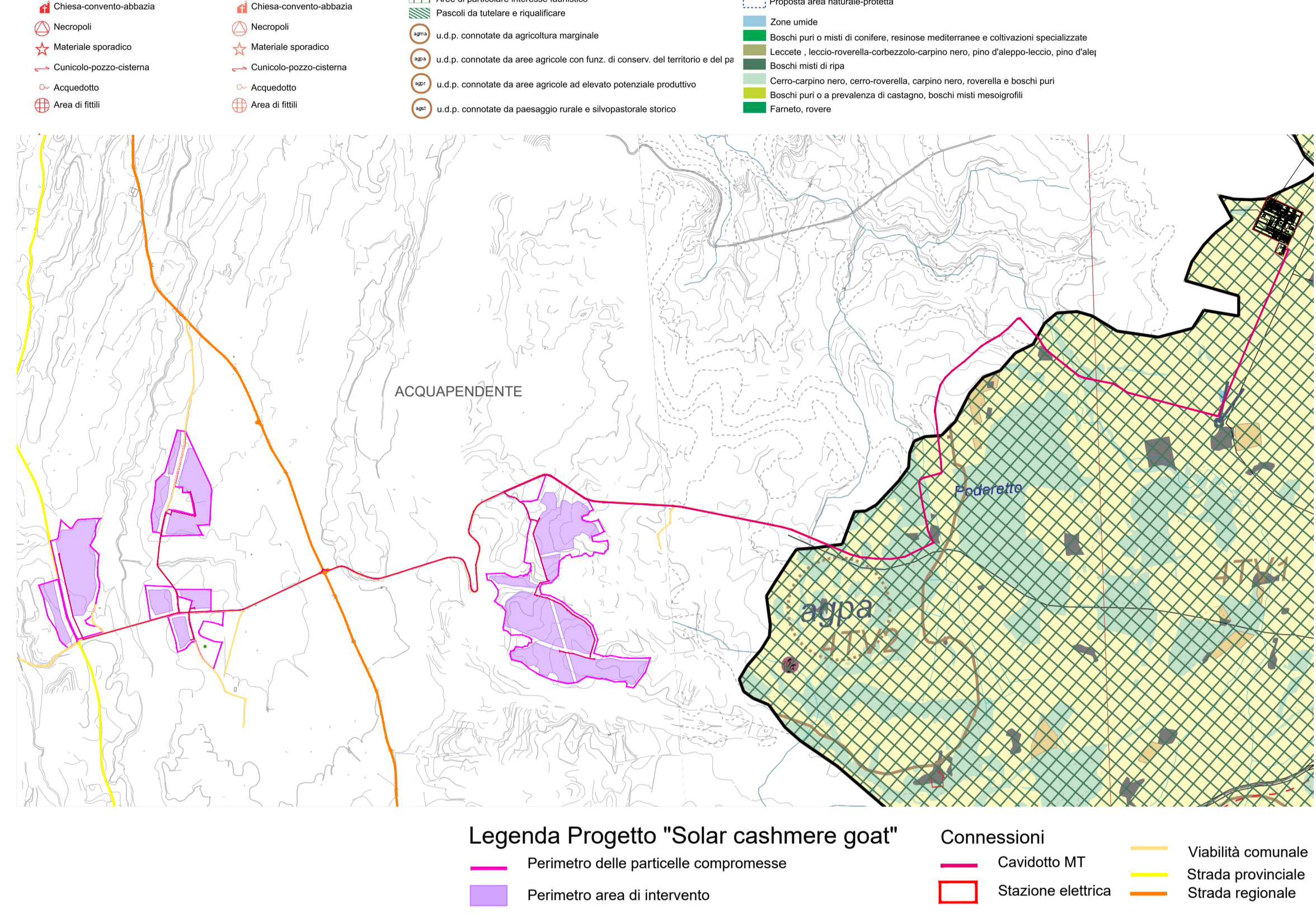
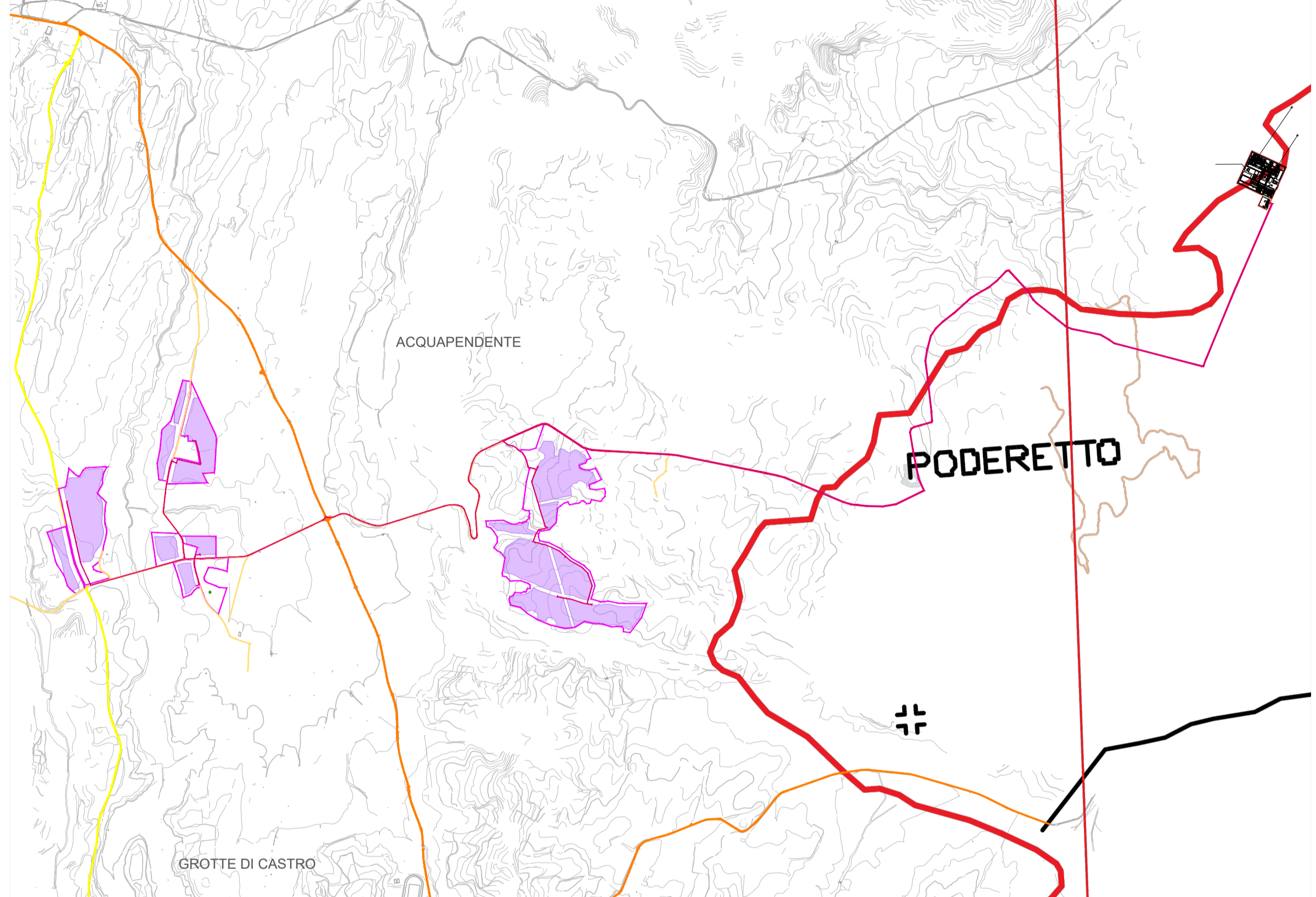
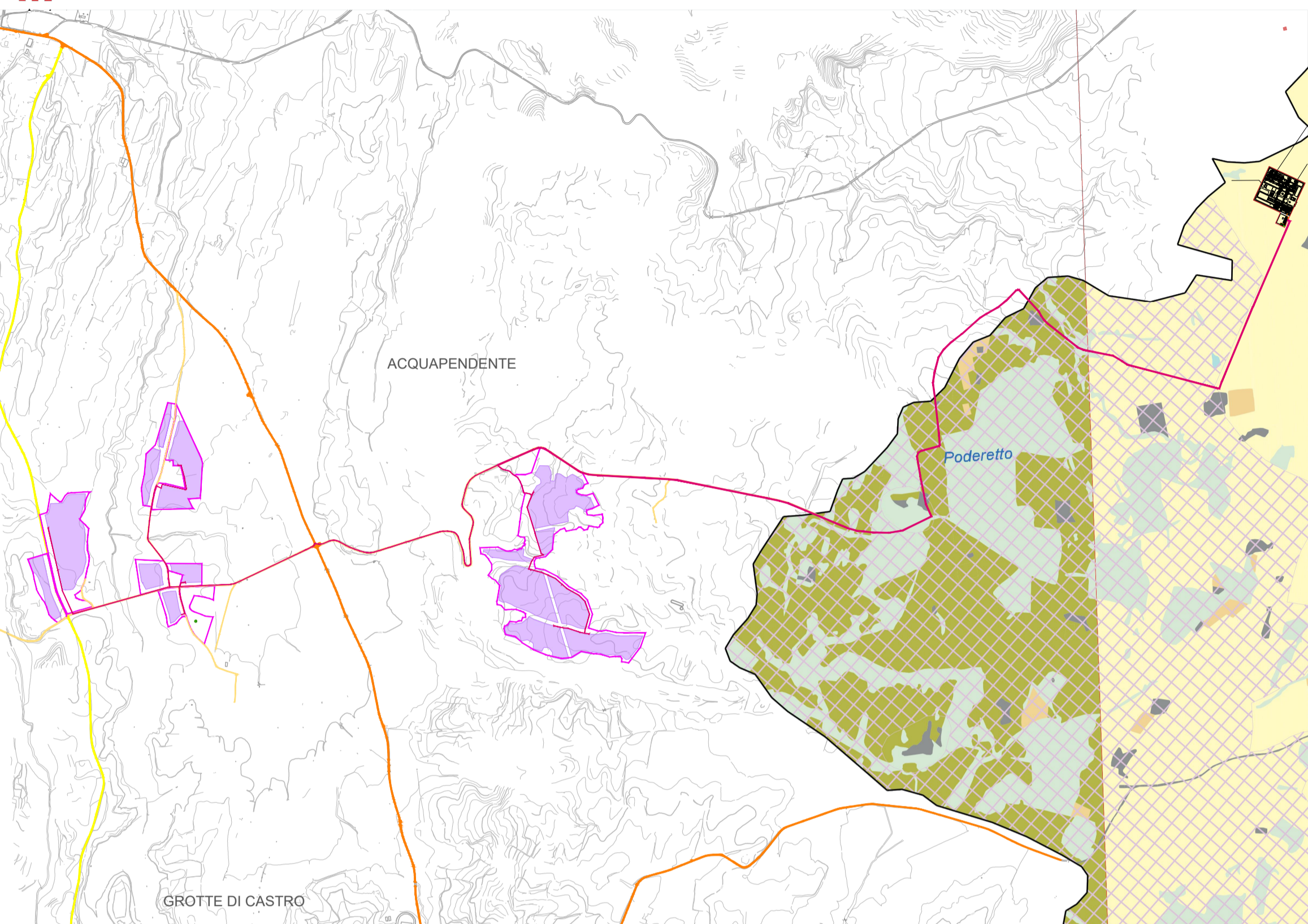


- LEGENDA**
- Vincolo idrogeologico
 - Usi civici (ex L. 431/85)
 - Vincolo paesistico ambientale e archeologico (L.1497/39)
 - Parchi regionali
 - Singolarit  geologiche
 - Singolarit  geologiche
 - Zone di protezione speciale (Z.P.S)
 - Siti di interesse comunitario (S.I.C.)
 - Limiti comunali
 - Zone umide
 - Boschi puri o misti di conifere, resinose mediterranee e coltivazioni speciali
 - Leccate, leccio-roverella-corbuzzolo-carpino nero, pino d'aleppo-leccio, pino d'aleppo naturale
 - Boschi misti di ripa
 - Cerro-carpino nero, cerro-roverella, carpino nero, roverella e boschi puri
 - Boschi puri o a prevalenza di castagno, boschi misti mesogrofili
 - Farneto, rovere
 - Boschi puri o a prevalenza di faggio
 - Boschi puri o a prevalenza di faggio
 - Arbusteto
 - Pioppeto
 - Seminativo arborato, oliveto, vigneto
 - Seminativo semplice
 - Roccia nuda o area di cava
 - Edificato
 - Zona militare

- LEGENDA**
- Epoca pre-protostorica
 - Epoca preromana
 - Epoca romana
 - Epoca medioevale
 - Epoca moderna
 - Cronologia incerta
 - Viabilit  romana
 - Viabilit  medioevale
 - Viabilit  principale al 1899

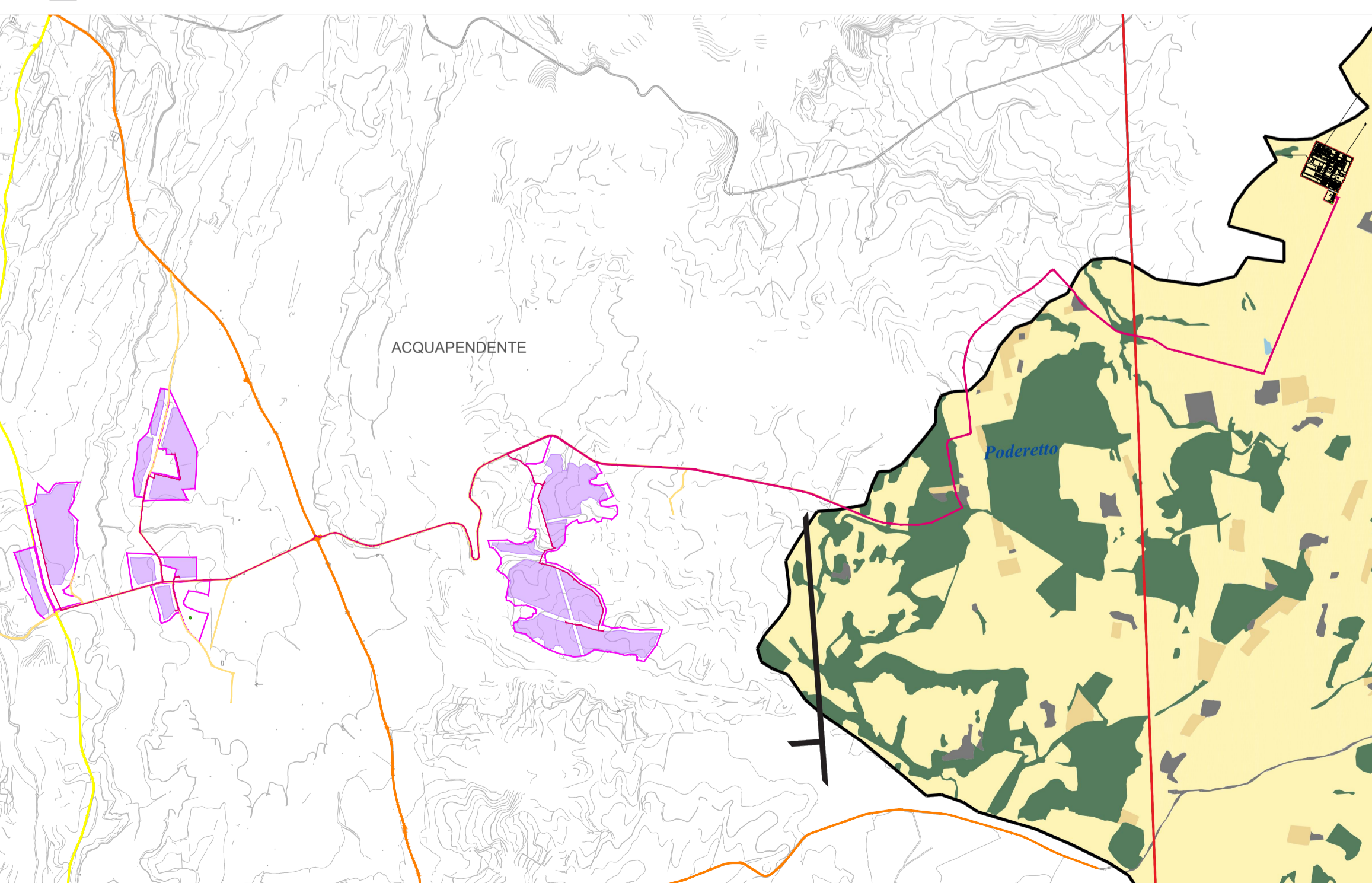
- CERTE**
- Tomba isolata
 - Palazzo
 - Innesdamento
 - Villa moderna
 - Struttura muraria
 - Torre
 - Asse viario
 - Luogo di culto
 - Fontanelle-fontane-sorgente
 - Castello-rocca-borgo fortificato
 - Chiesa-convento-abbazia
 - Necropoli
 - Materiale sporadico
 - Cunicolo-pozzo-cisterna
 - Acquedotto
 - Area di fitti
- DA SOTTOPORRE A VERIFICA**
- Palazzo
 - Innesdamento
 - Villa moderna
 - Struttura muraria
 - Torre
 - Asse viario
 - Luogo di culto
 - Fontanelle-fontane-sorgente
 - Castello-rocca-borgo fortificato
 - Chiesa-convento-abbazia
 - Necropoli
 - Materiale sporadico
 - Cunicolo-pozzo-cisterna
 - Acquedotto
 - Area di fitti
- Tracciali di origine storica**
- Area di interesse storico-archeologico
 - Area di rischio storico-archeologico
 - Centri storici
 - Limiti di unit  di paesaggio
 - Comitato ecologico - u.d.p. con funzione regolatrice alla macro scala
 - Servizio di manutenzione - u.d.p. con funzione regolatrice per il territorio provi
 - u.d.p. con funzione di margine
 - Nodi connessi
 - Consorzio faunistico
 - Area di interesse faunistico
 - Sentieristica SE TAP itinerario locale e scuroto
 - Sentieristica SE TAP itinerario principale
 - Proposta area naturale-protetta contenuta nel piano parco del Nera
 - Zone umide
 - u.d.p. connotate da agricoltura marginale
 - u.d.p. connotate da area agricola con funz. di conserva. del territorio e del pa
 - u.d.p. connotate da area agricola ad elevato potenziale produttivo
 - u.d.p. connotate da paesaggio rurale e silvopastorale storico
- Area con culture specializzate ad oliveto**
- Area con culture specializzate a vigneto
 - Area irrigua attuale in attuazione
 - Area irrigua in progetto
 - Zone di protezione speciale, atti di interesse comunitario e singolarit  geologiche
 - Singolarit  geologiche
 - Unit  ad elevata diversit  floristico-vegetazionale
 - Coni di visuale
 - Punti di vista
 - Strade panoramiche
 - Sentieristica SE TAP percorso alternativo
 - Sentieristica SE TAP itinerario locale e scuroto
 - Sentieristica SE TAP itinerario principale
 - Proposta area naturale-protetta
 - Zone umide
 - Boschi puri o misti di conifere, resinose mediterranee e coltivazioni specializzate
 - Leccate, leccio-roverella-corbuzzolo-carpino nero, pino d'aleppo-leccio, pino d'ale
 - Boschi misti di ripa
 - Cerro-carpino nero, cerro-roverella, carpino nero, roverella e boschi puri
 - Boschi puri o a prevalenza di castagno, boschi misti mesogrofili
 - Farneto, rovere
- Boschi puri o a prevalenza di faggio**
- Arbusteto
 - Pioppeto
 - Seminativo arborato, oliveto, vigneto
 - Seminativo semplice
 - Roccia nuda o area di cava
 - Edificato
 - Area produttiva



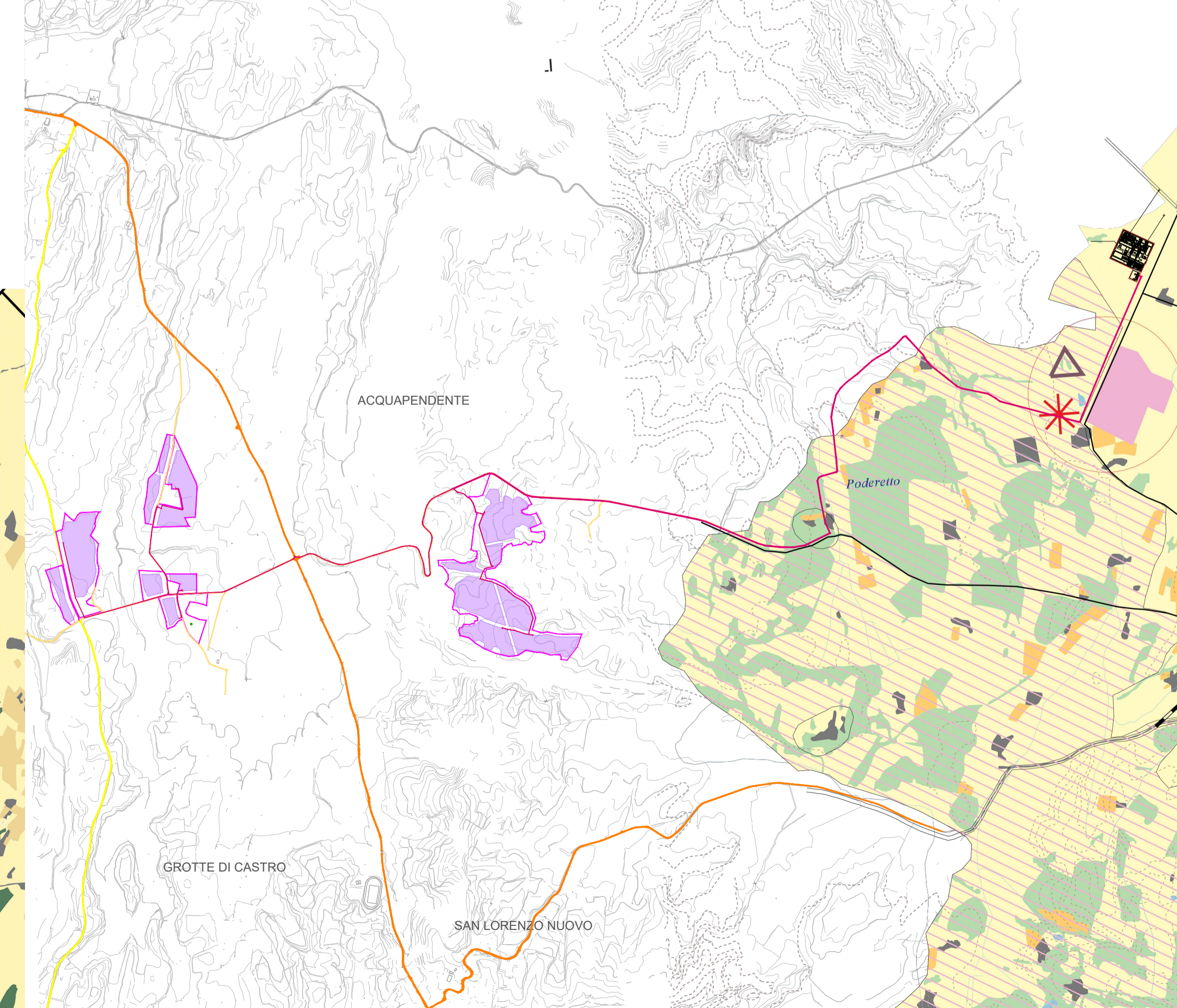
- Legenda Progetto "Solar cashmere goat"**
- Perimetro delle particelle compromesse
 - Perimetro area di intervento
 - Conessioni
 - Cavidotto MT
 - Stazione elettrica
 - Viabilit  comunale
 - Strada provinciale
 - Strada regionale

Tav.IIB3 Area a Rischio e ad elevata vulnerabilit  Scala:1:25.000

- LEGENDA**
- Incendi con superficie da 0 a 5 ettari
 - Incendi con superficie da 5.1 a 20 ettari
 - Incendi con superficie maggiore di 20 ettari
 - Aziende a rischio di incidente rilevante (sottoposte a notifica art.4 D.P.R. 175/88)
 - Aziende a rischio di incidente rilevante (sottoposte a dichiarazione art.6 D.P.R. 175/88)
 - Siti degradati
 - Innesdamenti di emergenza
 - Boschi a elevato rischio di incendio
 - Boschi a medio rischio di incendio
 - Boschi a potenziale elevato rischio di incendio
 - Boschi a potenziale medio rischio di incendio



Tav.I Sistema insediativo Scala:1:25.000



- SISTEMA INSEDIATIVO**
- CENTRI STORICI
 - CITTA' CONSOLIDATA
 - CONTESTI AD ELEVATA POLVERIZZAZIONE DEGLI INSEDIAMENTI
 - ESPANSIONE INSEDIATIVA A CARATTERE LINEARE
 - LIMITAZIONE DELLE ESPANSIONI INSEDIATIVE LUNGO GLI ASSI INFRASTRUTTURALI
 - DISCONTINUITA' DEL SISTEMA INSEDIATIVO DA CONSERVARE
- SISTEMA DELLE ATTIVITA' PRODUTTIVE**
- CAIE ATTIVE
 - CENTRO SERVIZI ALLE IMPRESE ESISTENTE
 - CENTRO SERVIZI ALLE IMPRESE DI PROGETTO
 - DISCARICHE DISMESSE
 - DISCARICHE ATTIVE
 - DEPURATORI
- SISTEMA DEL TERRITORIO APERTO**
- SISTEMA DEL VERDE FLUVIALE
 - BOSCO
 - SEMINATIVO ARBORATO
 - ROCCIA NUDA
 - AREE DI CAVA
 - SEMINATIVO SEMPLICE
 - ZONA MILITARE
- SISTEMA INFRASTRUTTURALE**
- GRANDE VIABILITA'
 - VIABILITA' DI INTERESSE INTERREGIONALE ESISTENTE
 - VIABILITA' DI INTERESSE INTERREGIONALE DI PROGETTO
 - VIABILITA' DI INTERESSE COMUNALE ESISTENTE
 - VIABILITA' DI INTERESSE INTERCOMUNALE DA ADEGUARE
 - VIABILITA' DI INTERESSE LOCALE
 - LINEA FERROVIARIA DI INTERESSE NAZIONALE E ALTA VELOCITA'
 - LINEA FERROVIARIA DI INTERESSE NAZIONALE
 - LINEA FERROVIARIA DI INTERESSE REGIONALE
 - LINEA FERROVIARIA DA POTENZIARE
 - STAZIONI FS
 - STAZIONI FCU
 - METROPOLITANA IN REALIZZAZIONE
 - METROPOLITANA DI PROGETTO
 - STAZIONI METROPOLITANA
 - STRADA PANORAMICA
 - PERCORSI E COLLEGAMENTI CICLOPEDONALI
 - STRADA TURISTICA
 - FERROVIA DI INTERESSE TURISTICO
 - MOBILITA' ALTERNATIVA
 - AVIOSUPERFICIE
 - CENTRO MERCI
 - NODO INTERSCAMBIO PASSEGGERI
 - ATTRACCO TURISTICO
- SISTEMA DEI VINCOLI**
- PAESISTICO AMBIENTALE E ARCHEOLOGICI (L.1497/39)
 - SISTEMA DEI PARCHI REGIONALI
 - SISTEMA DEI PARCHI LOCALI
 - USI CIVICI (EX L. 431/85)
 - VINCULO IDROGEOLOGICO

REGIONE LAZIO

COMUNE DI ACQUAPENDENTE (VT)

Proponente: **KINGDOM SOLAR 3** Kingdom Solar 3 s.r.l.
Via Olmetto n.8 - 20123 (MI)

Titolo: STATO DEI LUOGHI: AREE TUTELEATE - PTCP UMBRIA - C.02

progetto verde studio di architettura del paesaggio

N° Elaborato: **18c** Progetto dell'inserimento paesaggistico e mitigazione

Cod: **VT_11c** Progettista: Agr. Fabrizio Cembalo Sambiasi Arch. Alessandro Visalli

Collaboratori: Agr. Rosa Verde Urb. Patrizia Ruggiero Arch. Anna Sirica Urb. Sara De Roggias Paes. Rosanna Annunziata

Scala: **1:25.000** Progettazione elettrica e civile

Progettista: Ing. Rolando Roberti Ing. Marco Bazzani

Collaboratori: Ing. Simone Bonetti Ing. Giselle Roberti

Consulenza geologia: Geol. Costantino Cicalaelli

Consulenza archeologia: Archeol. Concetta C. Costa

Rev.	descrizione	data	formato	elaborato da	controllato da	approvato da
00	Nuova Consegna	Maggio 2023	A1+	Patrizia Ruggiero	Alessandro Visalli	Fabrizio Cembalo Sambiasi
01						
02						