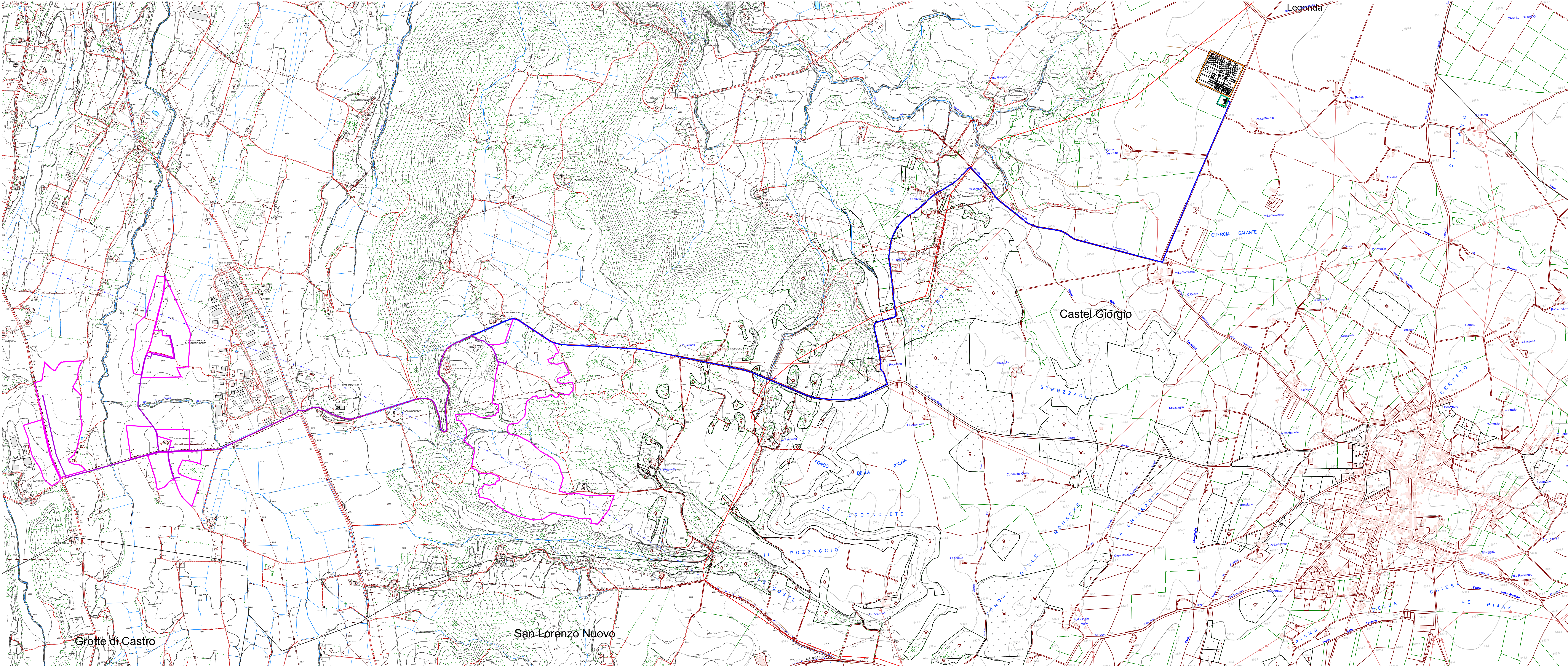


TRACCIATO ELETTRODOTTO E SOTTOSTAZIONE SU CTR



Legenda

- Limiti comunali
- Limiti regionali
- Perimetro delle particelle compromesse

Conessioni

- Cavidotto MT verso SE
- Cavidotto AT
- Stazione Elettrica
- Stazione Utenza

Classe 01 Orografia

010101 - curva direttrice certa	010307 - scarpata artificiale a misura, testa
010102 - curva intermedia certa	010307 - scarpata artificiale a misura, vestizione
010103 - curva ausiliaria certa	010311 - argine, testa
010103 - curva ausiliaria certa, tratteggio	010311 - argine, vestizione
010104 - curva direttrice incerta	010313 - scarpata artificiale rivestita, testa
010104 - curva direttrice incerta, tratteggio	010313 - scarpata artificiale rivestita, vestizione
010105 - curva intermedia incerta	010318 - argine rivestito, testa
010105 - curva intermedia incerta, tratteggio	010318 - argine rivestito, vestizione
010201 - Roccia, balza di roccia	010317 - scarpata artificiale non a misura
010201 - Roccia, balza di roccia, tratteggio	010317 - scarpata artificiale non a misura, vestizione
010201 - Roccia, balza di roccia, campitura	010303 - argine non a misura
010206 - pietre, ghiaioni	010303 - argine non a misura, vestizione
010206 - pietre, ghiaioni, campitura	010301 - scarpata artificiale rivestita non a misura
010214 - dune, sabbie	010301 - scarpata artificiale rivestita non a misura, vestizione
010214 - dune, sabbie, campitura	010320 - argine rivestito non a misura
010205 - frana	010320 - argine rivestito non a misura, vestizione
010205 - frana, vestizione	010323 - protezione longitudinale di sponda non a misura
010203 - calano a misura, testa	010323 - protezione longitudinale di sponda non a misura, vestizione
010203 - calano a misura, vestizione	010209 - balza, stratificazione di roccia non a misura
010216 - scarpata naturale a misura, testa	010209 - balza, stratificazione di roccia non a misura, tratteggio
010216 - scarpata naturale a misura, vestizione	010208 - dolina, simbolo
010202 - scarpata naturale non a misura	010208 - dolina, vestizione
010202 - scarpata naturale non a misura, vestizione	010202M - scarpata naturale monte strada
010213 - grotta non a misura	010202M - scarpata naturale monte strada, vestizione
010213 - grotta	010317M - scarpata artificiale monte strada
010202M - scarpata naturale non a misura monte strada	010317M - scarpata artificiale monte strada, vestizione
010202M - scarpata naturale non a misura monte strada, simboli	010321 - protezione longitudinale di sponda
010202M - scarpata naturale non a misura rappresentata con simbologia ridotta	010321 - protezione longitudinale di sponda, vestizione
010202M - scarpata naturale non a misura rappresentata con simbologia ridotta, vestizione	010303ST - argine rappresentati con simbologia ridotta
	010303ST - argine rappresentati con simbologia ridotta, vestizione

Classe 02 Idrografia

020101 - fiume a misura	020301 - lago
020123 - freccia corso d'acqua	020501 - linea di costa
020123 - freccia corso d'acqua, simbolo	020502 - laguna
020102 - corso d'acqua non a misura	020503 - scogliera
020102 - corso d'acqua non a misura, simbolo	020503 - scogliera, campitura
020105 - limite acque non perenni	020503 - scogliera, tratteggio
020105 - limite acque non perenni, tratteggio	020522 - scogliera non a misura
020103 - cascata	020522 - scogliera non a misura, tratteggio
020109 - rapida	020504 - secche affioranti
0205104 - sorgente perenne, simbolo	020504 - secche affioranti, campitura
020106 - impluvio	020504 - secche affioranti, tratteggio
020201 - canale	020505 - scogli affioranti
020223 - freccia canale	020505 - scogli affioranti, campitura
020223 - freccia canale, simbolo	020505 - scogli affioranti, tratteggio
020204 - canale navigabile	020404 - vasca, abbeveratoio, fontana
020225 - canale in costruzione	020414 - diga sommità
020225 - canale in costruzione, tratteggio	020415 - diga piede
020205 - canale non a misura, fossato	020416 - briglia, pescicoltura
020214 - canale sopralevato	020407 - pozzi, simbolo
020221 - canale coperto	020405S - vasca, fontana non a misura, simbolo
020221 - canale coperto, tratteggio	020303 - saline
	020605 - fero, canale non a misura, simbolo
	020614 - boa luminosa, simbolo
	020613 - radiario, simbolo

Classe 03 Vegetazione

030301 - limite coltura	030303N - nocciolo
030301 - limite coltura, tratteggio	030303N - nocciolo, campitura
030302 - vigneto	030309 - abete, simbolo
030302 - vigneto, campitura	030310 - pino, simbolo
030303 - frutteto	030311 - cipresso, simbolo
030303 - frutteto, campitura	030313 - quercia, olmo, simbolo
030304 - uliveto	030314 - castagno, simbolo
030304 - uliveto, campitura	030315 - faggio, simbolo
030305 - fiore di vite	030316 - larice, simbolo
030305 - fiore di vite, vestizione	030317 - pino, simbolo
030306 - fiore di olive	030304 - ulivi sparsi, simbolo
030306 - fiore di olive, vestizione	
030307 - fiore di pino	
030307 - fiore di pino, vestizione	
030309 - argumeto	
030309 - argumeto, campitura	
030306 - vivaio	
030306 - vivaio, campitura	
030203 - bosco di conifere rade	
030203 - bosco di conifere rade, campitura	
030203 - bosco di conifere rade, simbolo di essenza	
030202 - bosco di conifere fitte	
030202 - bosco di conifere fitte, campitura	
030202 - bosco di conifere fitte, simbolo di essenza	
030208 - bosco di latifoglie rade	
030208 - bosco di latifoglie rade, campitura	
030208 - bosco di latifoglie rade, simbolo di essenza	
030204 - bosco di latifoglie fitte	
030204 - bosco di latifoglie fitte, campitura	
030204 - bosco di latifoglie fitte, simbolo di essenza	
030209 - rimboscimento	
030209 - rimboscimento, campitura	
030404 - cespugliato	
030404 - cespugliato, campitura	
030301 - limite coltura	
030302 - vigneto	
030303 - frutteto	
030303 - frutteto, campitura	
030304 - uliveto	
030304 - uliveto, campitura	
030305 - fiore di vite	
030305 - fiore di vite, vestizione	
030306 - fiore di olive	
030306 - fiore di olive, vestizione	
030307 - fiore di pino	
030307 - fiore di pino, vestizione	
030309 - argumeto	
030309 - argumeto, campitura	
030306 - vivaio	
030306 - vivaio, campitura	
030203 - bosco di conifere rade	
030203 - bosco di conifere rade, campitura	
030203 - bosco di conifere rade, simbolo di essenza	
030202 - bosco di conifere fitte	
030202 - bosco di conifere fitte, campitura	
030202 - bosco di conifere fitte, simbolo di essenza	
030208 - bosco di latifoglie rade	
030208 - bosco di latifoglie rade, campitura	
030208 - bosco di latifoglie rade, simbolo di essenza	
030204 - bosco di latifoglie fitte	
030204 - bosco di latifoglie fitte, campitura	
030204 - bosco di latifoglie fitte, simbolo di essenza	
030209 - rimboscimento	
030209 - rimboscimento, campitura	
030404 - cespugliato	
030404 - cespugliato, campitura	

Classe 04 Ferrovie

040104 - tracciato ferroviario	040301 - fabbricati di stazione
040104 - tracciato ferroviario, tratteggio	040301G - fabbricati di stazione alla gronda
040101 - binario a trazione elettrica	040301G1 - campitura
040102 - binario a trazione elettrica	040302 - tettoie e pensiline dei fabbricati di stazione
040103 - binario a scartamento ridotto	040302 - diagonali di tettoie e pensiline
040103 - binario a scartamento ridotto, tratteggio	040305 - diagonali
040105 - marciapiede di stazione	040307 - imbocco galleria ferroviaria
040105 - marciapiede di stazione, tratteggio	040316 - galleria ferroviaria
040201 - binario in costruzione	040316 - galleria ferroviaria, tratteggio
040201 - binario in costruzione, tratteggio	
040202 - linea in disuso	040308 - ponte ferroviario
040202 - linea in disuso, tratteggio	040313 - ponte ferroviario in ferro
040204 - binario ferroviario	040407 - accesso
040204 - binario ferroviario, tratteggio	040407 - accesso, tratteggio
040205 - binario tam	
040206 - binario metropolitana	
040301 - fabbricati di stazione	
040301G - fabbricati di stazione alla gronda	
040301G1 - campitura	
040302 - tettoie e pensiline dei fabbricati di stazione	
040302 - diagonali di tettoie e pensiline	
040305 - diagonali	
040307 - imbocco galleria ferroviaria	
040316 - galleria ferroviaria	
040316 - galleria ferroviaria, tratteggio	
040308 - ponte ferroviario	
040313 - ponte ferroviario in ferro	
040407 - accesso	
040407 - accesso, tratteggio	
050501 - stazione di rifornimento	
050501 - stazione di rifornimento, simbolo	
050615 - area di servizio autostradale	
050615 - casello autostradale	
050201 - rotabili secondarie	
050201 - rotabili secondarie, tratteggio	
050202 - strada campestre	
050202 - strada campestre, tratteggio	
050203 - mulattiera	
050203 - mulattiera, tratteggio	
050204 - sentiero facile	
050204 - sentiero facile, tratteggio	
050205 - sentiero difficile	
050205 - sentiero difficile, tratteggio	
050206 - tratturo	
050206 - tratturo, tratteggio	
050301 - strada in costruzione	
050301 - strada in costruzione, tratteggio	
050302 - strada in disuso	
050302 - strada in disuso, tratteggio	
050401 - marciapiedi	
050401 - marciapiedi, tratteggio	
050402 - aiuole spartitraffico	
050402 - aiuole spartitraffico, tratteggio	
050413 - ponte stradale	
050413 - ponte stradale, tratteggio	
050501 - stazione di rifornimento	
050501 - stazione di rifornimento, simbolo	
050615 - area di servizio autostradale	
050615 - casello autostradale	
050201 - rotabili secondarie	
050201 - rotabili secondarie, tratteggio	
050202 - strada campestre	
050202 - strada campestre, tratteggio	
050203 - mulattiera	
050203 - mulattiera, tratteggio	
050204 - sentiero facile	
050204 - sentiero facile, tratteggio	
050205 - sentiero difficile	
050205 - sentiero difficile, tratteggio	
050206 - tratturo	
050206 - tratturo, tratteggio	
050301 - strada in costruzione	
050301 - strada in costruzione, tratteggio	
050302 - strada in disuso	
050302 - strada in disuso, tratteggio	
050401 - marciapiedi	
050401 - marciapiedi, tratteggio	
050402 - aiuole spartitraffico	
050402 - aiuole spartitraffico, tratteggio	
050413 - ponte stradale	
050413 - ponte stradale, tratteggio	
050501 - stazione di rifornimento	
050501 - stazione di rifornimento, simbolo	
050615 - area di servizio autostradale	
050615 - casello autostradale	
050201 - rotabili secondarie	
050201 - rotabili secondarie, tratteggio	
050202 - strada campestre	
050202 - strada campestre, tratteggio	
050203 - mulattiera	
050203 - mulattiera, tratteggio	
050204 - sentiero facile	
050204 - sentiero facile, tratteggio	
050205 - sentiero difficile	
050205 - sentiero difficile, tratteggio	
050206 - tratturo	
050206 - tratturo, tratteggio	
050301 - strada in costruzione	
050301 - strada in costruzione, tratteggio	
050302 - strada in disuso	
050302 - strada in disuso, tratteggio	
050401 - marciapiedi	
050401 - marciapiedi, tratteggio	
050402 - aiuole spartitraffico	
050402 - aiuole spartitraffico, tratteggio	
050413 - ponte stradale	
050413 - ponte stradale, tratteggio	
050501 - stazione di rifornimento	
050501 - stazione di rifornimento, simbolo	
050615 - area di servizio autostradale	
050615 - casello autostradale	
050201 - rotabili secondarie	
050201 - rotabili secondarie, tratteggio	
050202 - strada campestre	
050202 - strada campestre, tratteggio	
050203 - mulattiera	
050203 - mulattiera, tratteggio	
050204 - sentiero facile	
050204 - sentiero facile, tratteggio	
050205 - sentiero difficile	
050205 - sentiero difficile, tratteggio	
050206 - tratturo	
050206 - tratturo, tratteggio	
050301 - strada in costruzione	
050301 - strada in costruzione, tratteggio	
050302 - strada in disuso	
050302 - strada in disuso, tratteggio	
050401 - marciapiedi	
050401 - marciapiedi, tratteggio	
050402 - aiuole spartitraffico	
050402 - aiuole spartitraffico, tratteggio	
050413 - ponte stradale	
050413 - ponte stradale, tratteggio	
050501 - stazione di rifornimento	
050501 - stazione di rifornimento, simbolo	
050615 - area di servizio autostradale	
050615 - casello autostradale	

Classe 06 Edifici e costruzioni

060701 - acquedotto	060801 - Muro di sostegno
060701 - acquedotto, vestizione	060801 - Muro di sostegno, vestizione
060703 - oleodotto, metanodotto	060802 - Muro a secco
060703 - oleodotto, metanodotto, vestizione	060802 - Muro a secco, vestizione
060705 - elettrodotto su pali	060803 - palizzata
060705 - elettrodotto su pali, tratteggio	060803 - palizzata, vestizione
060706 - elettrodotto su tralci	060805 - siepe
060706 - elettrodotto su tralci, tratteggio	060805 - siepe, vestizione
060705 - elettrodotto su pali	060806 - Muro di sostegno solo testa
060705 - elettrodotto su pali, tratteggio	060806 - Muro di sostegno in gabbioni solo testa
060706 - elettrodotto su tralci	060806 - Muro di sostegno in gabbioni solo testa, vestizione
060706 - elettrodotto su tralci, tratteggio	060813 - Muro di sostegno testa
060705 - elettrodotto su pali	060820 - Muro di sostegno in gabbioni testa
060705 - elettrodotto su pali, tratteggio	060814 - Muro di sostegno piede
060706 - elettrodotto su tralci	060821 - Muro di sostegno in gabbioni piede
060706 - elettrodotto su tralci, tratteggio	060814 - Muro di sostegno piede, vestizione
060705 - elettrodotto su pali	060901 - rovina
060705 - elettrodotto su pali, tratteggio	060901 - rovina, tratteggio
060706 - elettrodotto su tralci	060902 - monumento
060706 - elettrodotto su tralci, tratteggio	060903 - castello
060705 - elettrodotto su pali	060910, 060911 - mura, bastione
060705 - elettrodotto su pali, tratteggio	060904M - muro di sostegno monte strada
060706 - elettrodotto su tralci	060904M - muro di sostegno monte strada, vestizione
060706 - elettrodotto su tralci, tratteggio	
060705 - elettrodotto su pali	
060705 - elettrodotto su pali, tratteggio	
060706 - elettrodotto su tralci	
060706 - elettrodotto su tralci, tratteggio	
060705 - elettrodotto su pali	
060705 - elettrodotto su pali, tratteggio	
060706 - elettrodotto su tralci	
060706 - elettrodotto su tralci, tratteggio	
060705 - elettrodotto su pali	
060705 - elettrodotto su pali, tratteggio	
060706 - elettrodotto su tralci	
060706 - elettrodotto su tralci, tratteggio	
060705 - elettrodotto su pali	
060705 - elettrodotto su pali, tratteggio	
060706 - elettrodotto su tralci	
060706 - elettrodotto su tralci, tratteggio	
060705 - elettrodotto su pali	
060705 - elettrodotto su pali, tratteggio	
060706 - elettrodotto su tralci	
060706 - elettrodotto su tralci, tratteggio	
060705 - elettrodotto su pali	
060705 - elettrodotto su pali, tratteggio	
060706 - elettrodotto su tralci	
060706 - elettrodotto su tralci, tratteggio	
060705 - elettrodotto su pali	
060705 - elettrodotto su pali, tratteggio	
060706 - elettrodotto su tralci	
060706 - elettrodotto su tralci, tratteggio	
060705 - elettrodotto su pali	
060705 - elettrodotto su pali, tratteggio	
060706 - elettrodotto su tralci	
060706 - elettrodotto su tralci, tratteggio	
060705 - elettrodotto su pali	
060705 - elettrodotto su pali, tratteggio	
060706 - elettrodotto su tralci	
060706 - elettrodotto su tralci, tratteggio	
060705 - elettrodotto su pali	
060705 - elettrodotto su pali, tratteggio	
060706 - elettrodotto su tralci	
060706 - elettrodotto su tralci, tratteggio	
060705 - elettrodotto su pali	
060705 - elettrodotto su pali, tratteggio	
060706 - elettrodotto su tralci	
060706 - elettrodotto su tralci, tratteggio	
060705 - elettrodotto su pali	
06	