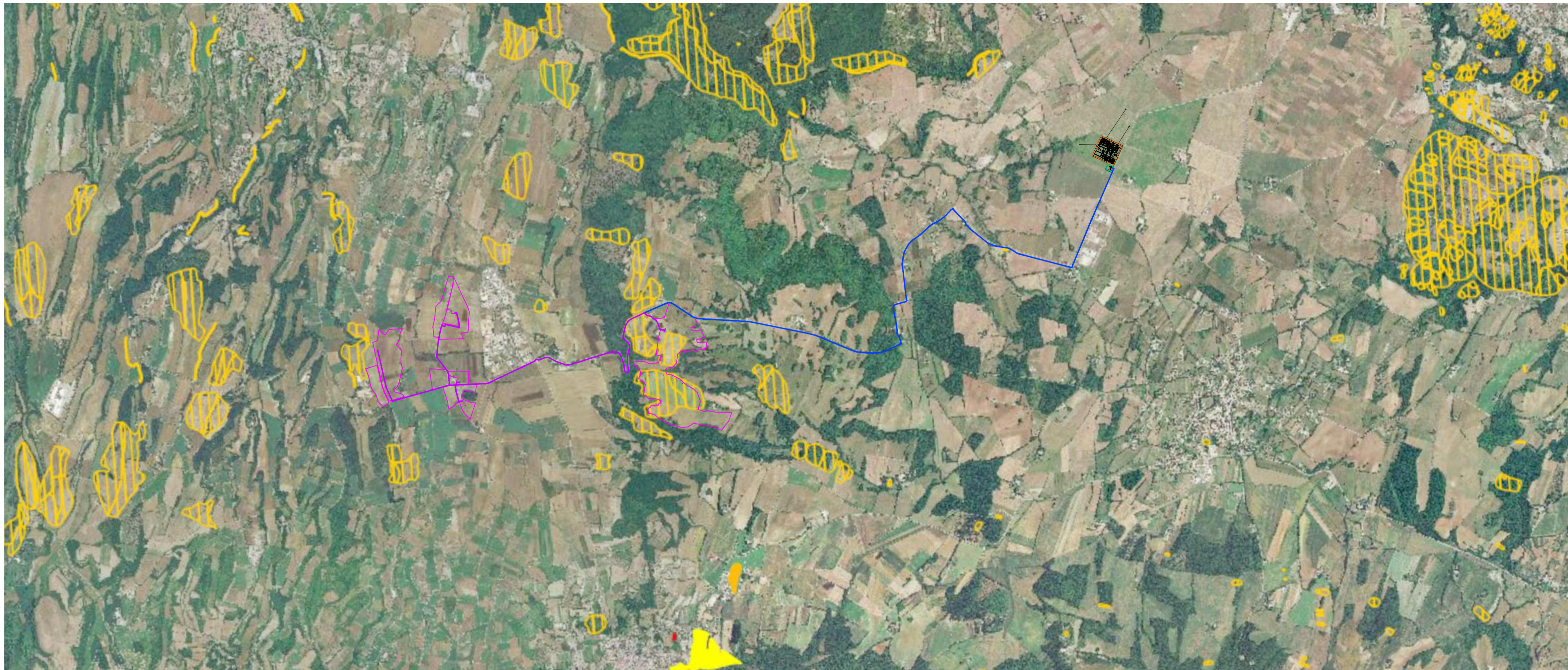


TRACCIATO ELETTRODOTTO E SOTTOSTAZIONE SU PAI
Pericolosità idrogeologica scala 1: 25.000 (fonte: Geoportale nazionale)



Legenda

- Perimetro delle particelle compromesse
- Connessioni**
- Cavidotto MT verso SE
- Cavidotto MT
- Cavidotto AT
- Stazione Elettrica
- Stazione Utenza

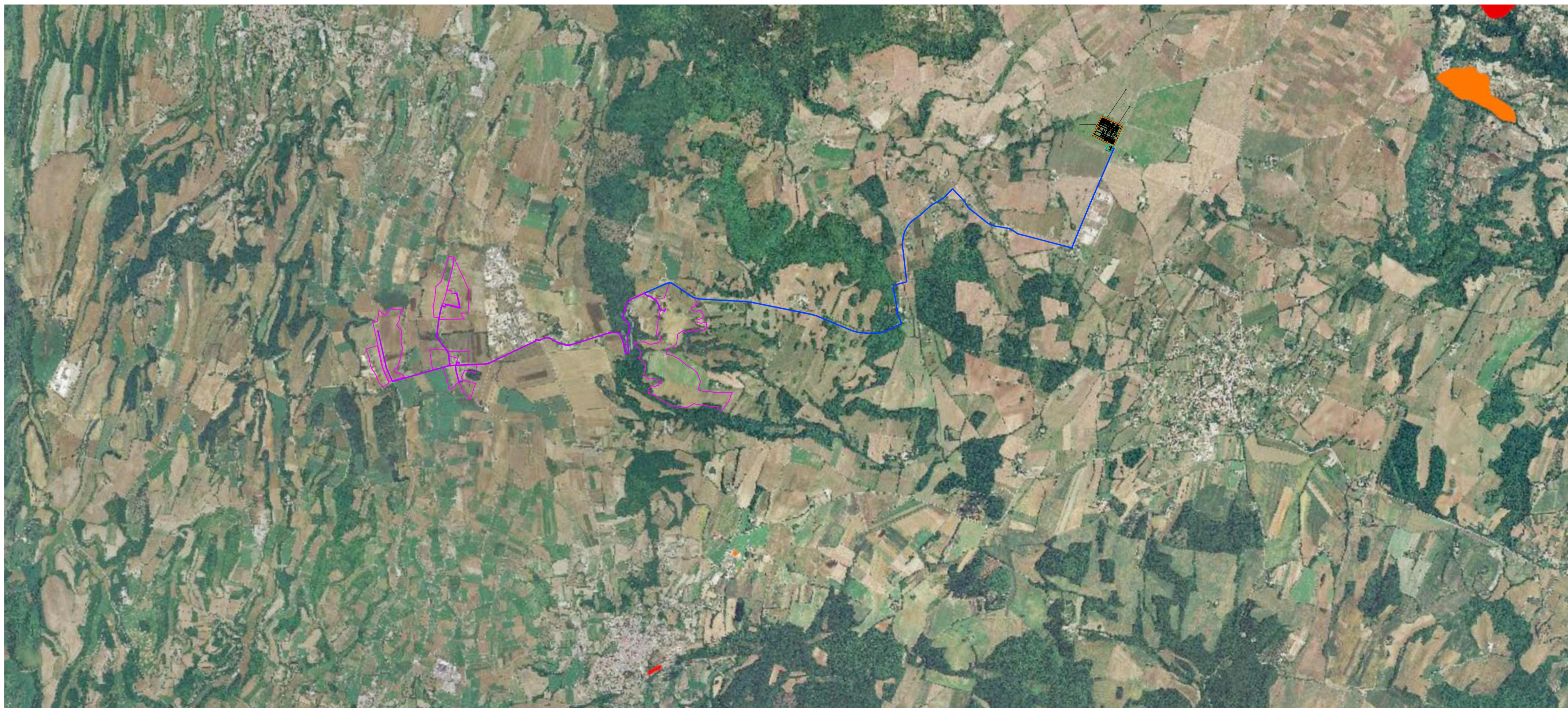
Legenda - Pericolosità idrogeologica

- MOLTO ELEVA*
- ELEVATA
- MEDIA
- MODERATA
- SITO DI ATTEN.
- N.D.
- ALTRO
- MOLTO ELEVA*
- ELEVATA
- MEDIA
- MODERATA
- SITO DI ATTEN.
- N.D.
- ALTRO
- MOLTO ELEV
- ELEVATA
- N.D.

Legenda - Rischio idrogeologico

- MOLTO ELEV
- ELEVATO
- MEDIO
- N.D.
- MOLTO ELEVA*
- ELEVATO
- MEDIO
- MODERATO
- SITO DI ATTEN.
- N.D.
- ALTRO
- MOLTO ELEV
- ELEVATO
- MEDIO
- MODERATO

Rischio idrogeologico scala 1: 25.000 (fonte: Geoportale nazionale)





REGIONE LAZIO

COMUNE DI ACQUAPENDENTE (VT)



Proponente:  **KINGDOM SOLAR 3**

Kingdom Solar 3 s.r.l.
Via Olmetto n.8 - 20123 (MI)

TITOLO: TRACCIATO ELETTRODOTTO E SOTTOSTAZIONE SU PTPR





N° Elaborato: **61**

Cod: **DR_38**

Scala: **1:25.000**

tipo di progetto:

- RILIEVO
- PRELIMINARE
- DEFINITIVO
- ESECUTIVO

Progetto dell'inserimento paesaggistico e mitigazione

Progettista:
Agr. Fabrizio Cembalo Sambiasi
Arch. Alessandro Visalli

Collaboratori:
Agr. Rosa Verde
Urb. Patrizia Ruggiero
Arch. Anna Sirica
Urb. Sara De Rogatis
Paes. Rosanna Annunziata

Progettazione elettrica e civile

Progettista:
Ing. Rolando Roberto
Ing. Marco Balzano

Collaboratori:
Ing. Simone Bonanni
Ing. Giselle Robotti

Consulenza geologica
Geol. Gasparino Ciccarelli

Consulenza archeologia
Archeol. Concetta C. Costa

Rev.	descrizione	data	formato	elaborato da	controllato da	approvato da
00		Luglio	A1	Rosanna Annunziata	Alessandro Visalli	Fabrizio Cembalo Sambiasi
01	Nuova consegna - integrazione	Maggio 2023	A1	Patrizia Ruggiero	Alessandro Visalli	Fabrizio Cembalo Sambiasi