

Regione Puglia

COMUNE DI SALICE SALENTINO - COMUNE DI VEGLIE
PROVINCIA DI LECCE

**PROGETTO PER LA REALIZZAZIONE DI IMPIANTO PER LA
PRODUZIONE DI ENERGIA ELETTRICA DA FONTI RINNOVABILI,
NONCHE' OPERE CONNESSE ED INFRASTRUTTURE, DI POTENZA
PREVISTA IMMESSA IN RETE PARI A 60 MW
ALIMENTATO DA FONTE EOLICA DENOMINATO "SAVE ENERGY"**

OPERE DI CONNESSIONE E INFRASTRUTTURE PER IL COLLEGAMENTO ALLA RTN:
Comuni di Erchie (Br)-San Pancrazio Salentino (Br) - Avetrana (Ta)

PROGETTO DEFINITIVO

Codice Impianto: 6QTZQR9

Tavola :

Titolo :

**Relazione paesaggistica
Schede integrative recettori
Report fotografico**

R15b

Cod. Identificativo elaborato :

6QTZQR9_RelazionePaesaggistica_R15b

Progetto:

ENERWIND s.r.l.

Via San Lorenzo 155 - cap 72023 MESAGNE (BR)
P.IVA 02549880744 - REA BR-154453 - enerwind@pec.it

MSC Innovative Solutions s.r.l.s.

Via Milizia n.55 - 73100 Lecce
Tel. +39 3383137911
Email: msc.innovativesolutions@gmail.com - P. IVA 05030190754
Responsabile progettazione: Dott. Ing. Santo Masilla

Committente:

AVETRANA ENERGIA s.r.l.

Piazza del Grano n.3 - cap 39100 BOLZANO (BZ)
P.IVA 03050420219 - REA BZ 227626 - avetrana.energia@legalmail.it

SOCIETA' DEL GRUPPO

FRI-EL GREEN POWER S.p.A.
Piazza della Rotonda, 2 - 00186 Roma (RM) - Italia
Tel. +39 06 6880 4163 - Fax. +39 06 6821 2764
Email: info@fri-el.it - P. IVA 01533770218

Indagine Specialistiche :

Data	Revisione	Redatto	Approvato
15.05.2023	Prima Emissione	SM	MT

Data: Maggio_2023

Scala : -

File: 6QTZQR9_RelazionePaesaggistica_15b

Controllato:

Formato: **A4**

SCHEDA: Codice A01

Masseria Mazzetta 1100 m dall'aerogeneratore S02 di progetto.

(Sito della stratificazione insediativa B1) da PPTR

LOCALIZZAZIONE PLANO-ALTIMETRICA: X = 741795 Y = 4474403 (UTM WGS84-33N)

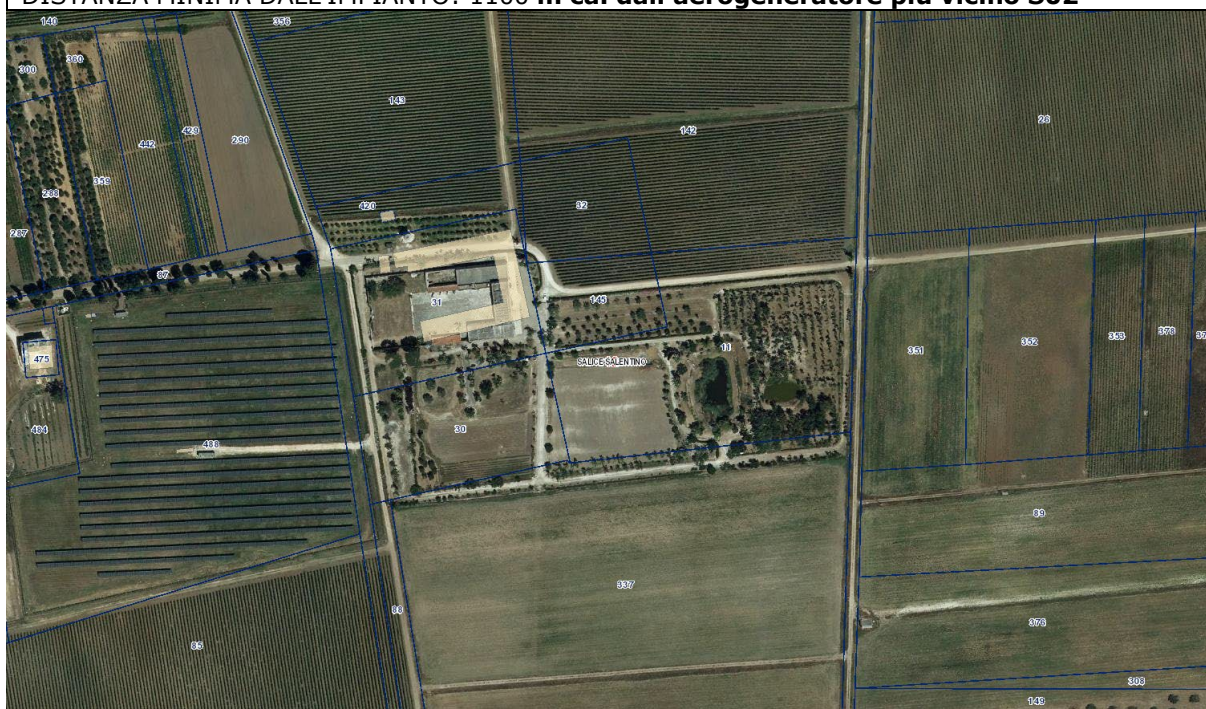
UBICAZIONE: **Salice Salentino (LE)**

ESTREMI CATASTALI: Foglio 12 , particella 500

Destinazione d'uso: **Fabbricato rurale agibile**

BREVE DESCRIZIONE: edificio adibito a residenza o assimilabili

DISTANZA MINIMA DALL'IMPIANTO: **1100 m ca. dall'aerogeneratore più vicino S02**



Report fotografico



SCHEDA: Codice A03

Masseria Cantalupi 645 m dall'aerogeneratore S03 di progetto.

(Sito della stratificazione insediativa B1) da PPTR

LOCALIZZAZIONE PLANO-ALTIMETRICA: X =742704 Y =4473037 (UTM WGS84-33N)

UBICAZIONE: **Veglie (LE)**

ESTREMI CATASTALI: Foglio 1 , particella 280

Destinazione d'uso: **Fabbricato rurale agibile**

BREVE DESCRIZIONE: edificio adibito a residenza o assimilabili

DISTANZA MINIMA DALL'IMPIANTO: **645 m ca. dall'aerogeneratore più vicino S03**



Report fotografico



SCHEDA: Codice A04

Masseria Donna Sandra 1000 m dall'aerogeneratore S03 di progetto.

(Sito della stratificazione insediativa B1) da PPTR

LOCALIZZAZIONE PLANO-ALTIMETRICA: X =743020 Y =4471612 (UTM WGS84-33N)

UBICAZIONE: **Veglie (LE)**

ESTREMI CATASTALI: Foglio 3 , particella 505

Destinazione d'uso: **Fabbricato rurale agibile**

BREVE DESCRIZIONE: edificio adibito a residenza o assimilabili

DISTANZA MINIMA DALL'IMPIANTO: 1000 m ca. dall'aerogeneratore più vicino S03



Report fotografico



SCHEDA: Codice A08

**Masseria Filippi 790 m dall'aerogeneratore S04 di progetto.
(Sito della stratificazione insediativa B1) da PPTR**

LOCALIZZAZIONE PLANO-ALTIMETRICA: X =744015 Y =4474178 (UTM WGS84-33N)

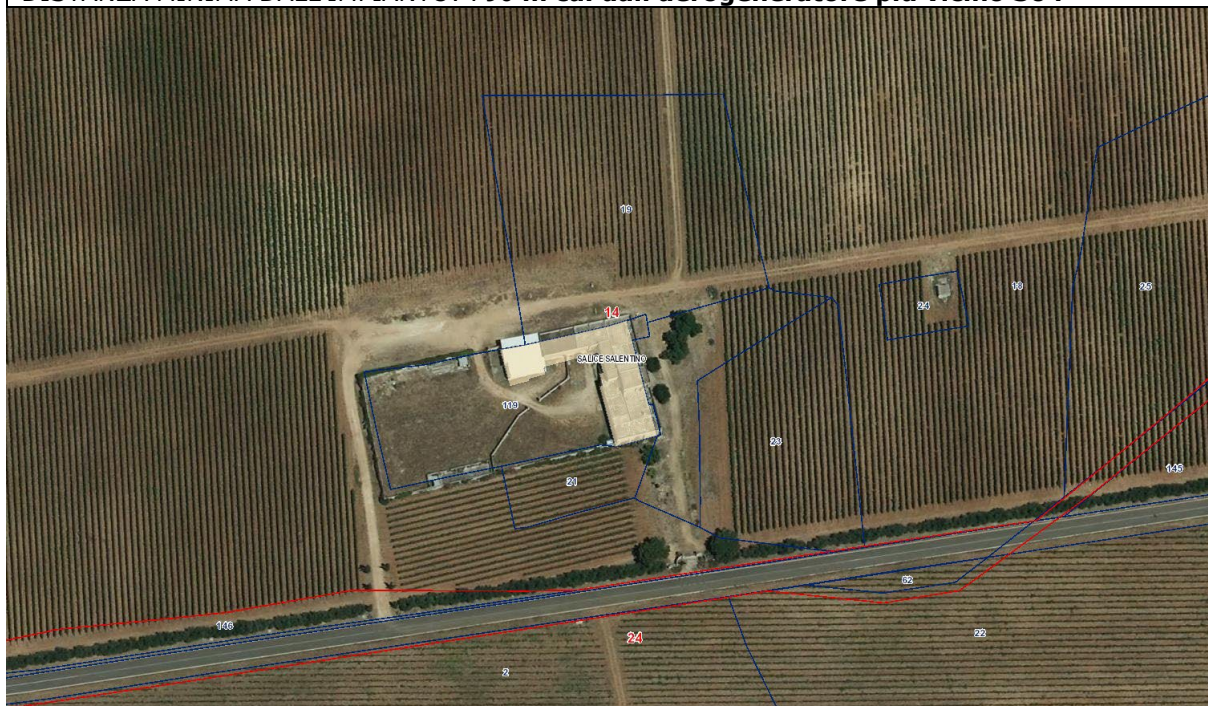
UBICAZIONE: Salice (**LE**)

ESTREMI CATASTALI: Foglio 14 , particella 119

Destinazione d'uso: **Fabbricato rurale agibile**

BREVE DESCRIZIONE: edificio adibito a residenza o assimilabili

DISTANZA MINIMA DALL'IMPIANTO: 790 m ca. dall'aerogeneratore più vicino S04



Report fotografico



SCHEDA: Codice A09

Masseria San Giovanni 788 m dall'aerogeneratore S05 di progetto.

(Sito della stratificazione insediativa B1) da PPTR

LOCALIZZAZIONE PLANO-ALTIMETRICA: X =745268 Y =4473995 (UTM WGS84-33N)

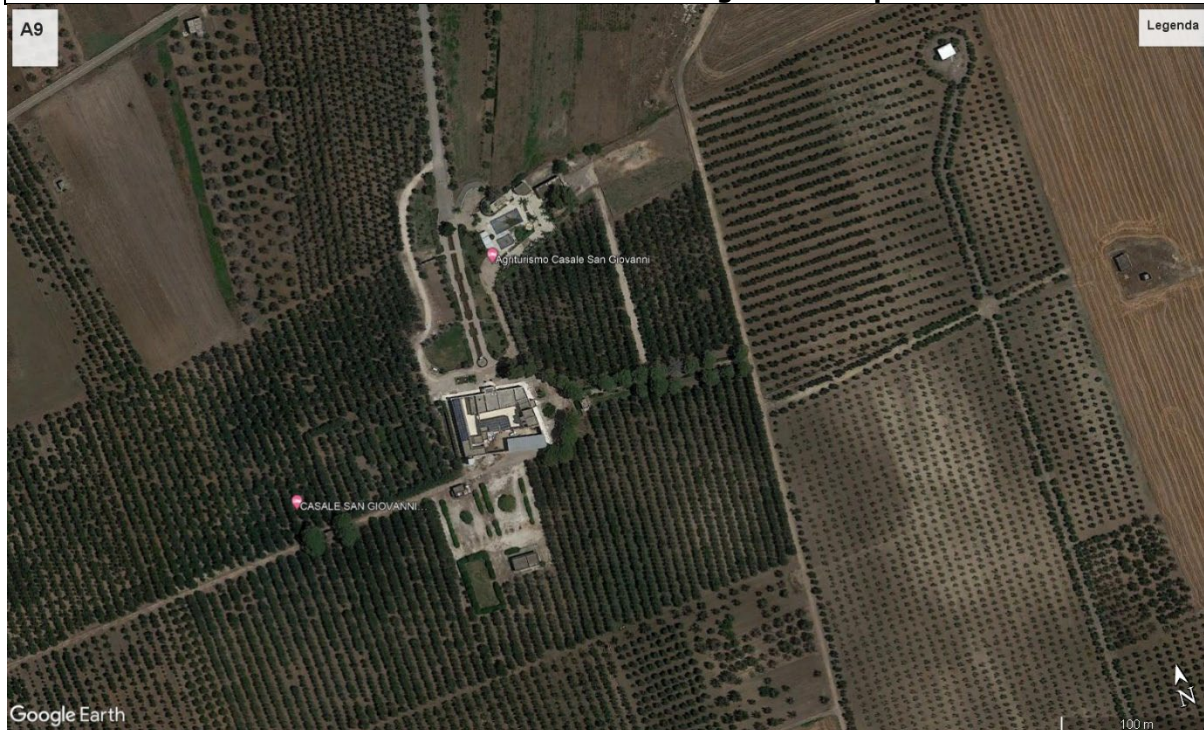
UBICAZIONE: Salice **(LE)**

ESTREMI CATASTALI: Foglio 25 , particella 60

Destinazione d'uso: **Fabbricato rurale agibile**

BREVE DESCRIZIONE: edificio adibito a residenza o assimilabili

DISTANZA MINIMA DALL'IMPIANTO: **788 m ca. dall'aerogeneratore più vicino S05**



Report fotografico





SCHEDA: Codice A10

Masseria Casaute 614 m dall'aerogeneratore S06 di progetto.

(Sito della stratificazione insediativa B1) da PPTR

LOCALIZZAZIONE PLANO-ALTIMETRICA: X =745941 Y =4473547 (UTM WGS84-33N)

UBICAZIONE: Salice (**LE**)

ESTREMI CATASTALI: Foglio 26 , particella 91

Destinazione d'uso: **Fabbricato rurale agibile**

BREVE DESCRIZIONE: edificio adibito a residenza o assimilabili

DISTANZA MINIMA DALL'IMPIANTO: 614 m ca. dall'aerogeneratore più vicino S06



Report fotografico





SCHEDA: Codice A11

**Masseria Orsi 640 m dall'aerogeneratore S06 di progetto.
(Sito della stratificazione insediativa B1) da PPTR**

LOCALIZZAZIONE PLANO-ALTIMETRICA: X =746572 Y =4473070 (UTM WGS84-33N)

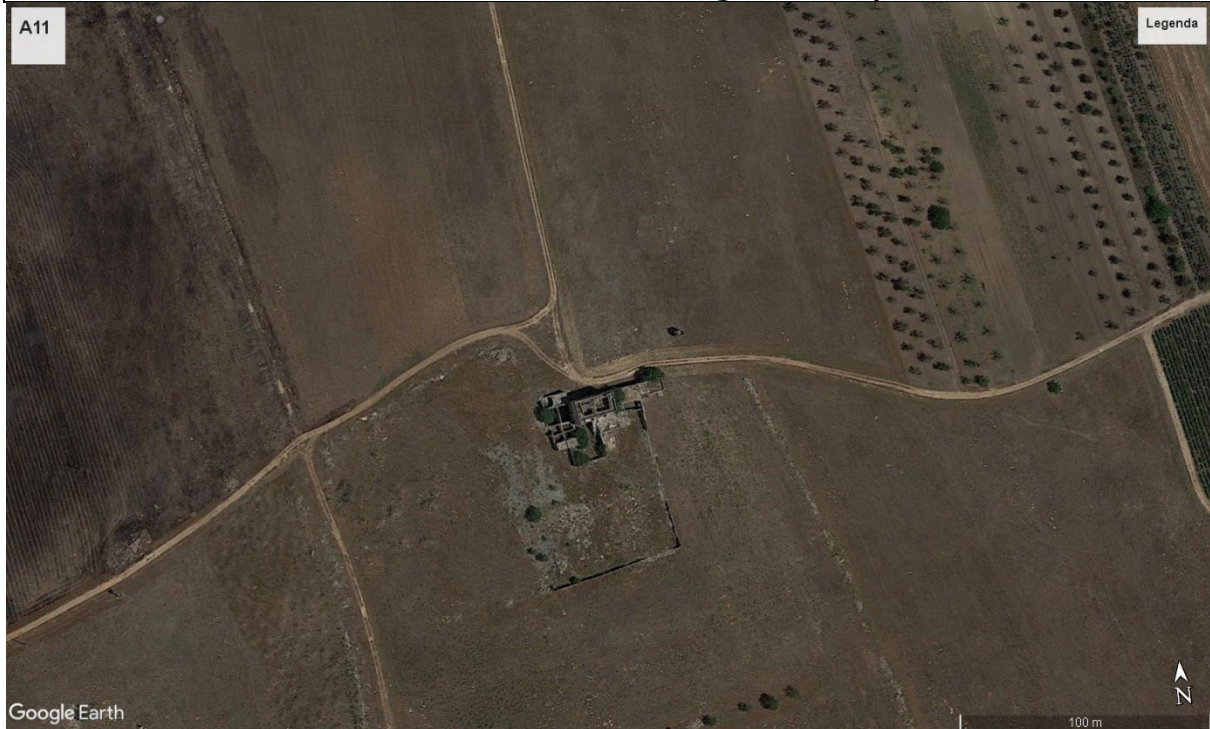
UBICAZIONE: Salice (**LE**)

ESTREMI CATASTALI: Foglio 37 , particella 3 - 4 - 5

Destinazione d'uso: **Fabbricato rurale non agibile**

BREVE DESCRIZIONE: edificio adibito a residenza o assimilabili

DISTANZA MINIMA DALL'IMPIANTO: 640 m ca. dall'aerogeneratore più vicino S06



Report fotografico





SCHEDA: Codice A15

Masseria Duchessa 1200 m dall'aerogeneratore S08 di progetto.

(Sito della stratificazione insediativa B1) da PPTR

LOCALIZZAZIONE PLANO-ALTIMETRICA: X =746958 Y =4471172 (UTM WGS84-33N)

UBICAZIONE: Veglie (LE)

ESTREMI CATASTALI: Foglio 6 , particella 117 - 114

Destinazione d'uso: **Struttura ricettiva**

BREVE DESCRIZIONE: edificio adibito a residenza o assimilabili

DISTANZA MINIMA DALL'IMPIANTO: 1200 m ca. dall'aerogeneratore più vicino S08



Report fotografico





SCHEDA: Codice A16

Masseria Cerfeta 737 m dall'aerogeneratore S08 di progetto.

(Sito della stratificazione insediativa B1) da PPTR

LOCALIZZAZIONE PLANO-ALTIMETRICA: X =745497 Y =4471265 (UTM WGS84-33N)

UBICAZIONE: Veglie (LE)

ESTREMI CATASTALI: Foglio 4 , particella 1230 - 1303 - 375

Destinazione d'uso: **Fabbricato rurale non agibile**

BREVE DESCRIZIONE: edificio adibito a residenza o assimilabili

DISTANZA MINIMA DALL'IMPIANTO: **737 m ca. dall'aerogeneratore più vicino S08**



Report fotografico





SCHEDA: Codice A22

Masseria Cagnizzi 980 m dall'aerogeneratore S10 di progetto.

(Sito della stratificazione insediativa B1) da PPTR

LOCALIZZAZIONE PLANO-ALTIMETRICA: X =750092 Y =4473362 (UTM WGS84-33N)

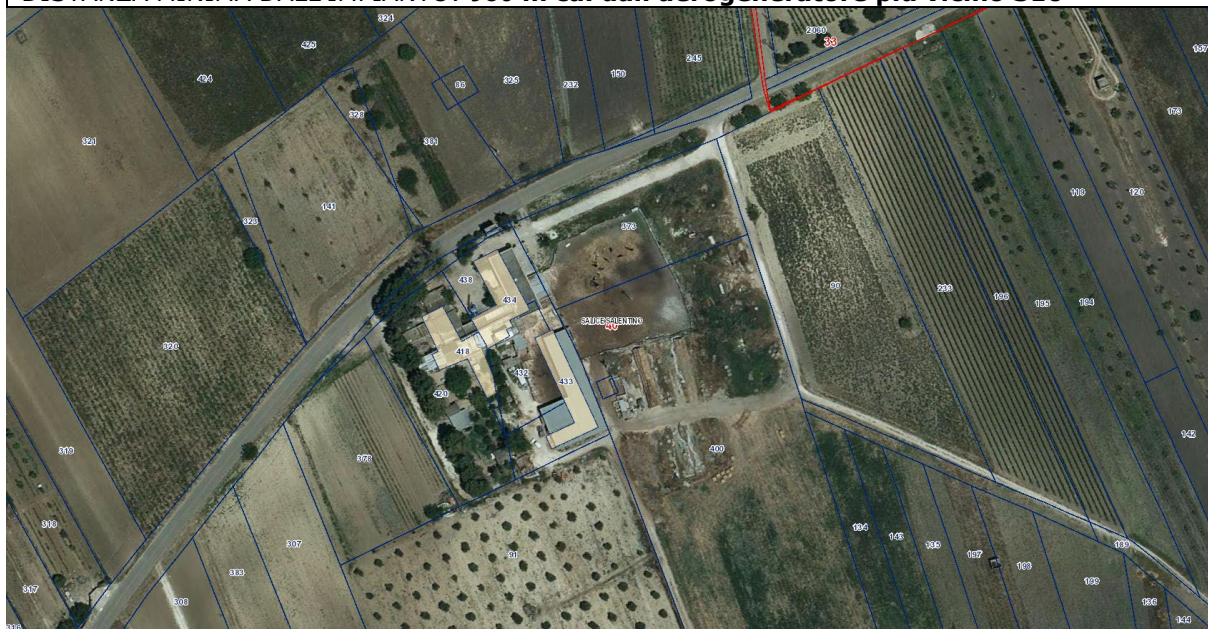
UBICAZIONE: Salice **(LE)**

ESTREMI CATASTALI: Foglio 40 , particella 418 - 434 - 433

Destinazione d'uso: **Fabbricato rurale agibile**

BREVE DESCRIZIONE: edificio adibito a residenza o assimilabili

DISTANZA MINIMA DALL'IMPIANTO: **980 m ca. dall'aerogeneratore più vicino S10**



Report fotografico



SCHEDA: Codice A24

Masseria San Chirico 745 m dall'aerogeneratore S10 di progetto.

(Sito della stratificazione insediativa B1) da PPTR

LOCALIZZAZIONE PLANO-ALTIMETRICA: X =748665 Y =4472482 (UTM WGS84-33N)

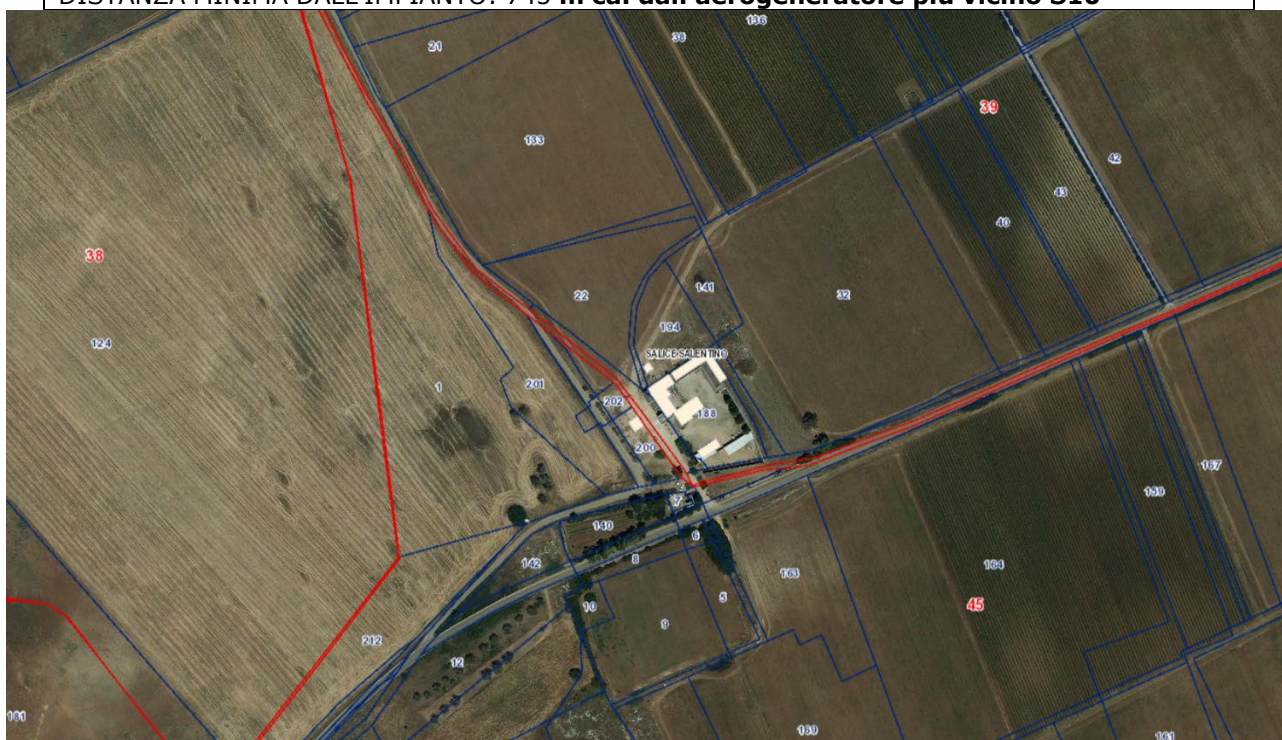
UBICAZIONE: Salice (**LE**)

ESTREMI CATASTALI: Foglio 39 , particella 188

Destinazione d'uso: **Fabbricato rurale agibile**

BREVE DESCRIZIONE: edificio adibito a residenza o assimilabili

DISTANZA MINIMA DALL'IMPIANTO: 745 m ca. dall'aerogeneratore più vicino S10



Report fotografico



SCHEDA: Codice A25

Masseria Palombaro 545 m dall'aerogeneratore S9 di progetto.

(Sito della stratificazione insediativa B1) da PPTR

LOCALIZZAZIONE PLANO-ALTIMETRICA: X =748055 Y =4472286 (UTM WGS84-33N)

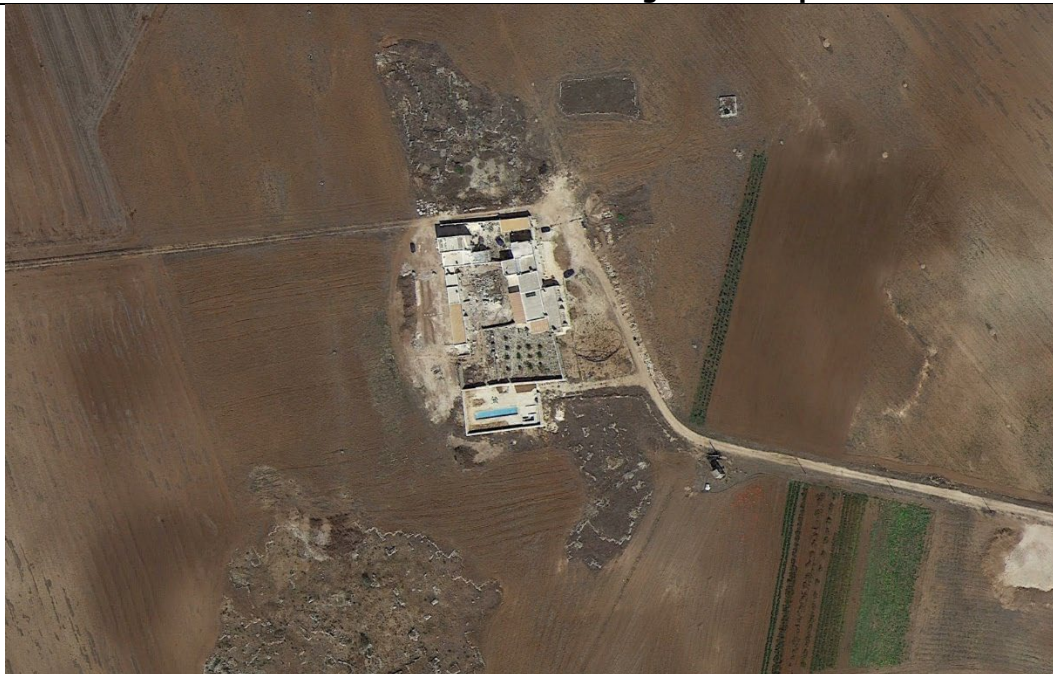
UBICAZIONE: Salice **(LE)**

ESTREMI CATASTALI: Foglio 44 , particella 166

Destinazione d'uso: **Fabbricato rurale in ristrutturazione**

BREVE DESCRIZIONE: edificio adibito a residenza o assimilabili

DISTANZA MINIMA DALL'IMPIANTO: 545 m ca. dall'aerogeneratore più vicino S9



Report fotografico



SCHEDA: Codice A26

Masseria Il Pastore 610 m dall'aerogeneratore S10 di progetto.

(Sito della stratificazione insediativa B1) da PPTR

LOCALIZZAZIONE PLANO-ALTIMETRICA: X =749030 Y =4473660 (UTM WGS84-33N)

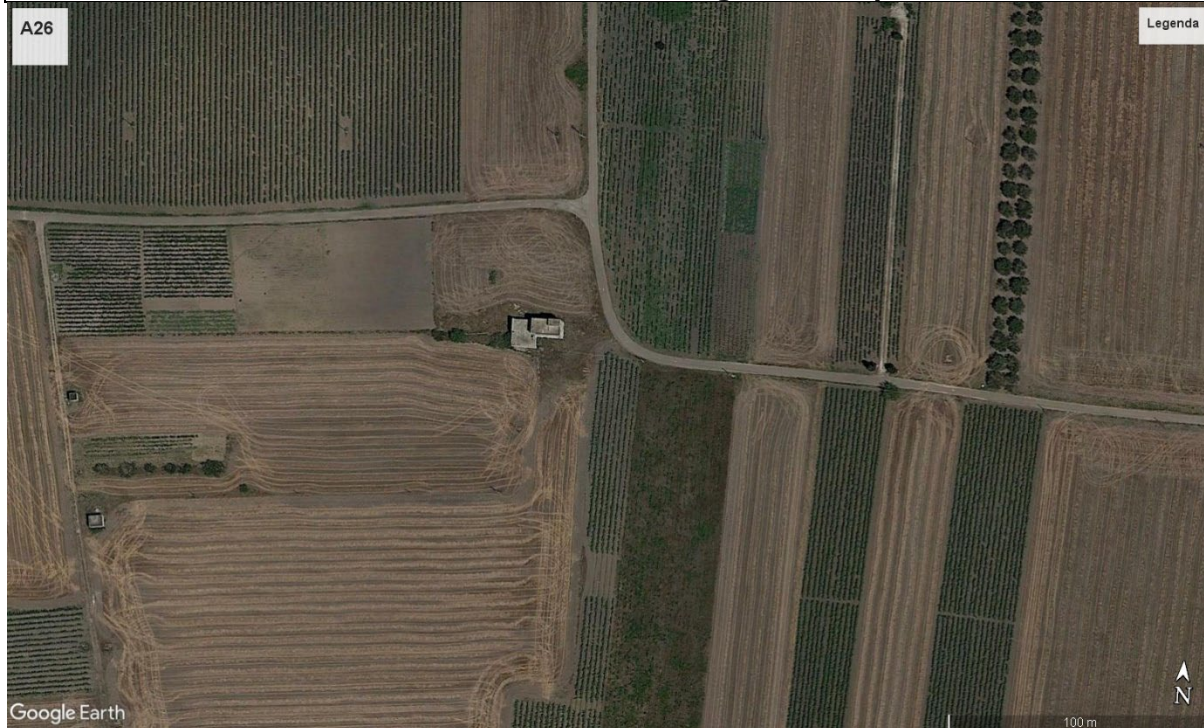
UBICAZIONE: Salice **(LE)**

ESTREMI CATASTALI: Foglio 39 , particella 33

Destinazione d'uso: **Fabbricato rurale non agibile**

BREVE DESCRIZIONE: edificio adibito a residenza o assimilabili - rudere

DISTANZA MINIMA DALL'IMPIANTO: **610 m ca. dall'aerogeneratore più vicino S10**



Report fotografico



SCHEDA: Codice A30

**Masseria La Casa 510 m dall'aerogeneratore S01 di progetto.
(Sito della stratificazione insediativa B1) da PPTR**

LOCALIZZAZIONE PLANO-ALTIMETRICA: X =744635 Y =4472230 (UTM WGS84-33N)

UBICAZIONE: Veglie (**LE**)

ESTREMI CATASTALI: Foglio 2 , particella 9

Destinazione d'uso: **Fabbricato rurale agibile**

BREVE DESCRIZIONE: edificio adibito a residenza o assimilabili

DISTANZA MINIMA DALL'IMPIANTO: 510 m ca. dall'aerogeneratore più vicino S01



Report fotografico



SCHEDA: Codice A38

Masseria Porcara 1900 m dall'aerogeneratore S08 di progetto.

(Sito della stratificazione insediativa B1) da PPTR

LOCALIZZAZIONE PLANO-ALTIMETRICA: X =748192 Y =4470355 (UTM WGS84-33N)

UBICAZIONE: Veglie **(LE)**

ESTREMI CATASTALI: Foglio 8 , particella 7 - 8

Destinazione d'uso: **Fabbricato rurale agibile**

BREVE DESCRIZIONE: edificio adibito a residenza o assimilabili

DISTANZA MINIMA DALL'IMPIANTO: 1900 m ca. dall'aerogeneratore più vicino S08



Report fotografico



SCHEDA: Codice A39

**Masseria Monteruga m1870 dall'aerogeneratore S03 di progetto.
(Sito della stratificazione insediativa B1) da PPTR**

LOCALIZZAZIONE PLANO-ALTIMETRICA: X =741388 Y =4470841 (UTM WGS84-33N)

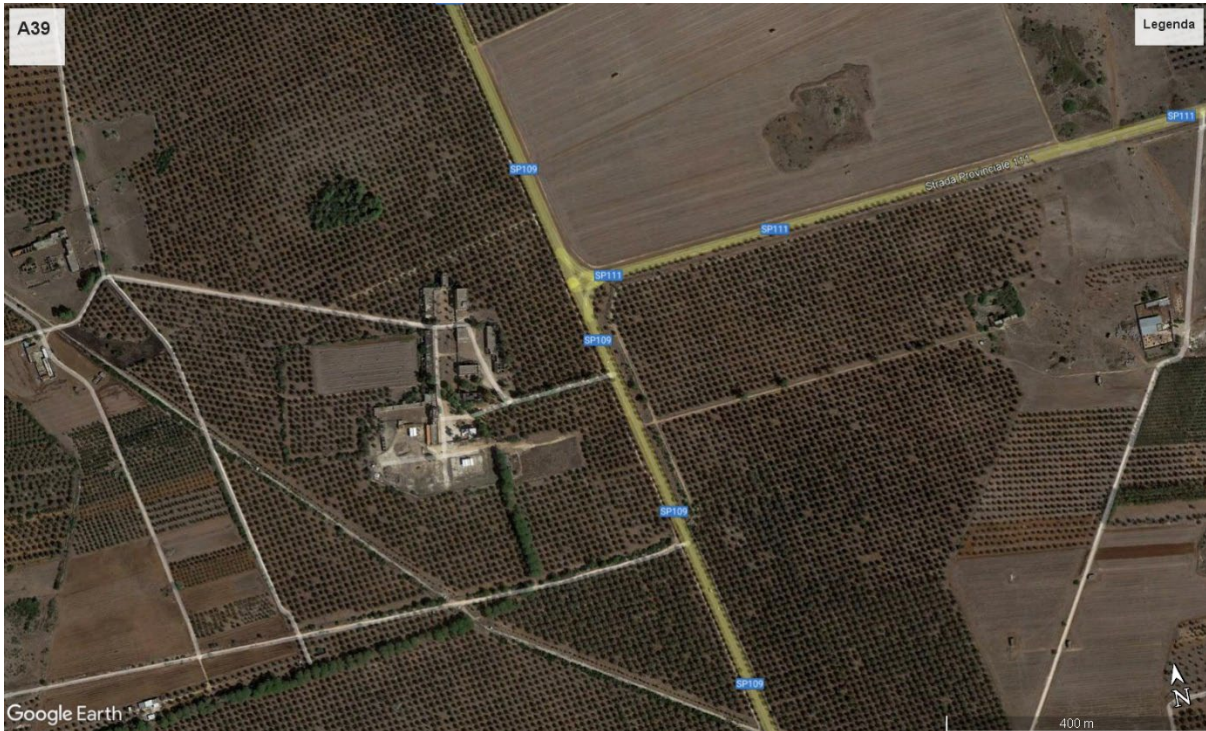
UBICAZIONE: Veglie (LE) – Nardò (LE)

ESTREMI CATASTALI: Comune di Veglie Foglio 3, particella 10-Comune di Nardò Foglio 2,P.IIa 3

Destinazione d'uso: **Fabbricato rurale agibile**

BREVE DESCRIZIONE: edificio adibito a residenza o assimilabili

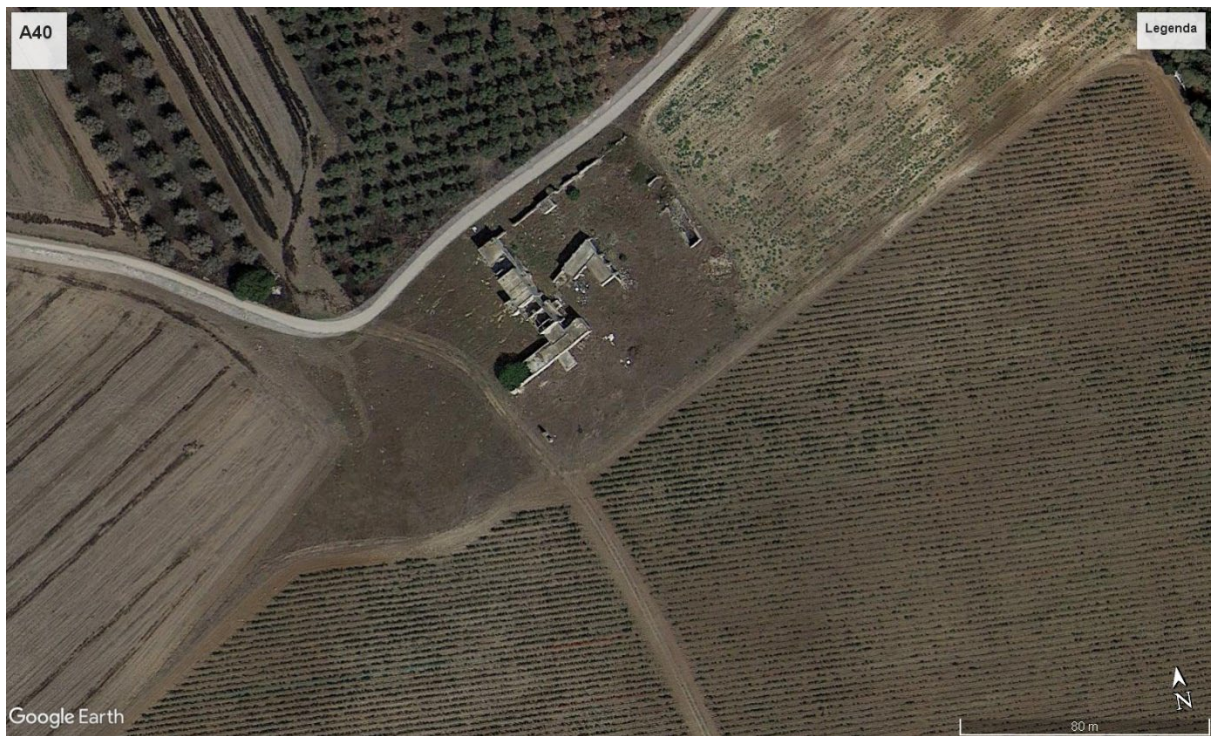
DISTANZA MINIMA DALL'IMPIANTO: 1870 m ca. dall'aerogeneratore più vicino S03



Report fotografico



SCHEDA: Codice A40 Masseria Casili m1330 dall'aerogeneratore S04 di progetto. (Sito della stratificazione insediativa B1) da PPTR
LOCALIZZAZIONE PLANO-ALTIMETRICA: X =743600 Y =4474579 (UTM WGS84-33N)
UBICAZIONE: Salice (LE)
ESTREMI CATASTALI: Foglio 14, particella 124
Destinazione d'uso: Fabbricato rurale non agibile
BREVE DESCRIZIONE: edificio adibito a residenza o assimilabili
DISTANZA MINIMA DALL'IMPIANTO: 1330 m ca. dall'aerogeneratore più vicino S04



Report fotografico



SCHEDA: Codice A41

Masseria Monaci m1435 dall'aerogeneratore S04 di progetto.

(Sito della stratificazione insediativa B1) da PPTR

LOCALIZZAZIONE PLANO-ALTIMETRICA: X =744431 Y =4474859 (UTM WGS84-33N)

UBICAZIONE: Salice **(LE)**

ESTREMI CATASTALI: Foglio 14, particella 77

Destinazione d'uso: **Fabbricato rurale agibile**

BREVE DESCRIZIONE: edificio adibito a residenza e ristorazione

DISTANZA MINIMA DALL'IMPIANTO: 1435 m ca. **dall'aerogeneratore più vicino S04**



Report fotografico

