

Sandra Gambuti Architetto

Studio Tecnico
Via Parallela,39 – 82034 Guardia Sanframondi (Bn)
3294333161
sandra.gambuti@gmail.com
sandra.gambuti@archiworldpec.it
P.Iva 01566530620

Committente: Avetrana Energia srl

Piazza del Grano,3
39100 Bolzano
c.f. e p.i. 03050420219

**OGGETTO: REPORT DI FATTIBILITÀ parco eolico di
VEGLIE, turbina modello SG170 e torre con
diam. max 4,80mt**

FEBBRAIO 2023

Premessa:

La seguente relazione è riferita alla redazione del “REPORT DI FATTIBILITÀ – per il parco eolico Veglie ipotizzando una turbina modello SG170 e una torre con diametro max da 4,80 mt;

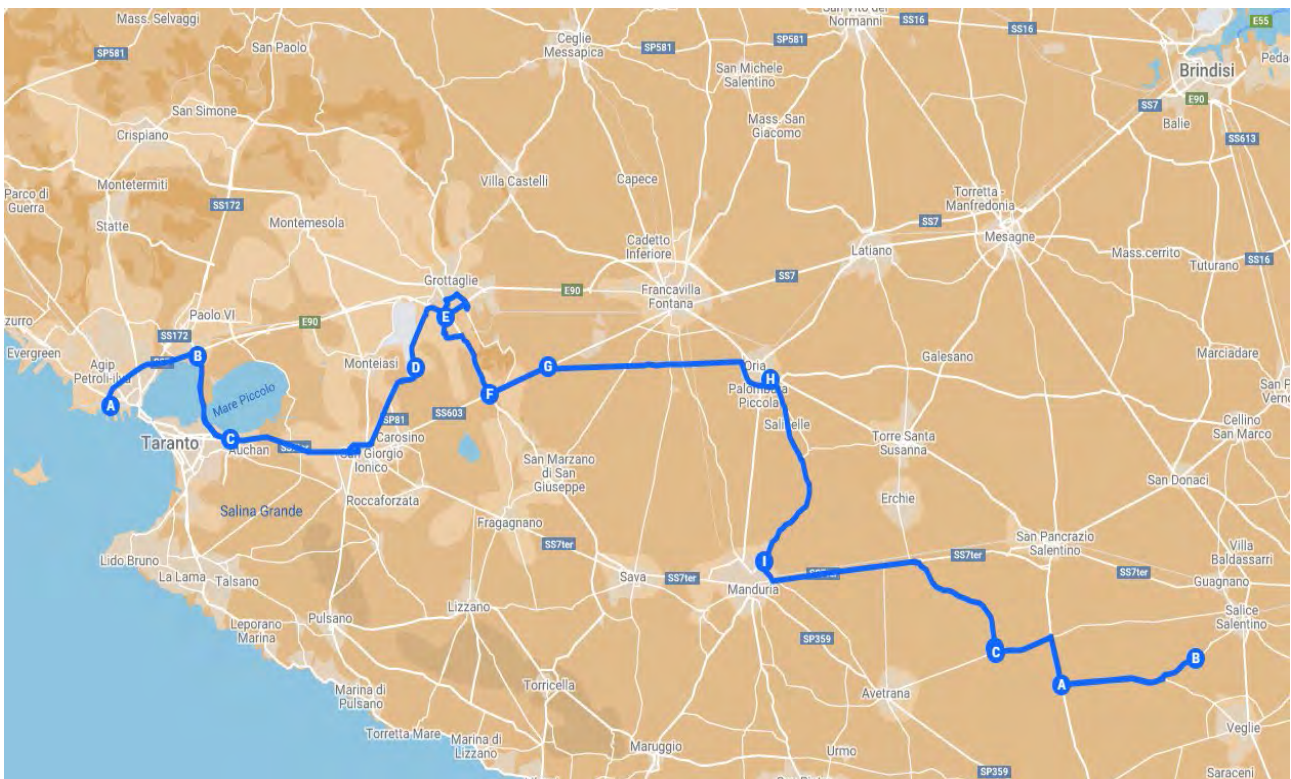
Percorso:

Il percorso meglio individuato per le caratteristiche delle macchine trasportate e indicato nella richiesta a me inviata mezzo mail, è quello che parte dal Porto di TARANTO e si conclude NEL COMUNE DI VEGLIE.

Il percorso così individuato, interessa i seguenti tratti di strada:

tratto	Regione di collocazione	Ente di appartenenza	Nome strada (anas – provincia – comune)
1	PUGLIA	COMUNE DI TARANTO	PORTO PORTA NORD
2		ANAS	SS 7 - SS7 TER -
3		COMUNE DI SAN GIORGIO JONICO	CIRCUNVALLAZIONE - VIA MORO - SS7 - INNESTO STRADA SENZA NOME
4		PROVINCIA	SP 86
5		ANAS	SS 603
6		PROVINCIA	SP 51 - CIRCUNVALLAZIONE DI ORIA- SP 58 SP 59 - SP 98-
7		ANAS	SS 7 TER
8		PROVINCIA	SP 144 - SP 107 - SP 109 - SP 111 - SP 255 INGRESSO PARCO
9		COMUNE DI VEGLIE	SP 107 - STRADA COMUNALE SENZA NOME- INGRESSO PARCO

Percorso meglio evidenziato nella seguente cartografia:



Individuazione delle criticità:

ARCH. SANDRA GAMBUTI
 Via Parallela,39 – 82034 Guardia Sanframondi (Bn)
sandra.gambuti@gmail.com sandra.gambuti@archiworldpec.it
 P.Iva 01566530620

Nel presente capitolo si riportano in sequenza le interferenze riscontrate al passaggio dei convogli sul percorso e che possono precludere la loro fattibilità.

Non avendo individuato lungo il percorso particolari criticità, il trasporto deve essere effettuato con l'utilizzo di mezzi eccezionali blade lifter direttamente dal porto e la restante parte della componentistica con mezzi standard.

Le criticità sono state valutate prendendo come formato una sagoma aerea di 5,00mt di altezza e di 6,00 mt di larghezza a garanzia di un margine di sicurezza di manovra soprattutto in corrispondenza delle infrastrutture e degli ostacoli che insistono sui tratti di strada eventualmente attraversati (ponti, cavalcavia, allargamenti, cavi, vegetazione, segnaletica, dissesti).

Si precisa che le condizioni stradali, devono prevedere una viabilità senza pendenze trasversali e avvallamenti di alcun genere.

Di seguito si inserisce la mappa completa del percorso con la numerazione delle osservazioni rilevate durante il sopralluogo del 07.02.2023.


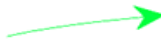



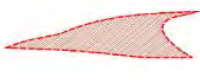




La mappa di seguito riportata mette in evidenza le diverse località di posizionamento delle macchine.



Per una migliore e immediata lettura delle criticità individuate e denominate “OSS. 001.....OSS. 93” è stata adottata una simbologia d’intervento che nelle schede allegate alla presente, sono corredate da una esplicativa descrizione. Inoltre, per la tratta così come evidenziata, si consiglia di richiedere l’autorizzazione agli enti proprietari delle infrastrutture per l’attraversamento dei trasporti eccezionali.

Legenda della simbologia adottata:

simbologia	descrizione	simbologia	descrizione
	Taglio di vegetazione		Direzione convoglio
	Rimozione temporanea di ostacolo		Allargamenti carrabili
	Rimozione temporanea di segnaletica		Sistemazione fondo stradale
	Rimozione definitiva di cavi		Limiti minimi di sicurezza

N° Osservazione: **OSS. 001**

Coordinate: **40°28'51.70"N - 17°12'27.17"E**



Inizio percorso da effettuarsi con mezzi di trasbordo (blade lifter e standards)

Descrizione interventi da effettuare:

1. Nessuno



ARCH. SANDRA GAMBUTI

Via Parallela,39 – 82034 Guardia Sanframondi (Bn)

sandra.gambuti@gmail.com sandra.gambuti@archiworldpec.it

P.Iva 01566530620

N° Osservazione: **OSS. 002**

Coordinate: **40°29'19.06"N - 17°12'32.34"E**



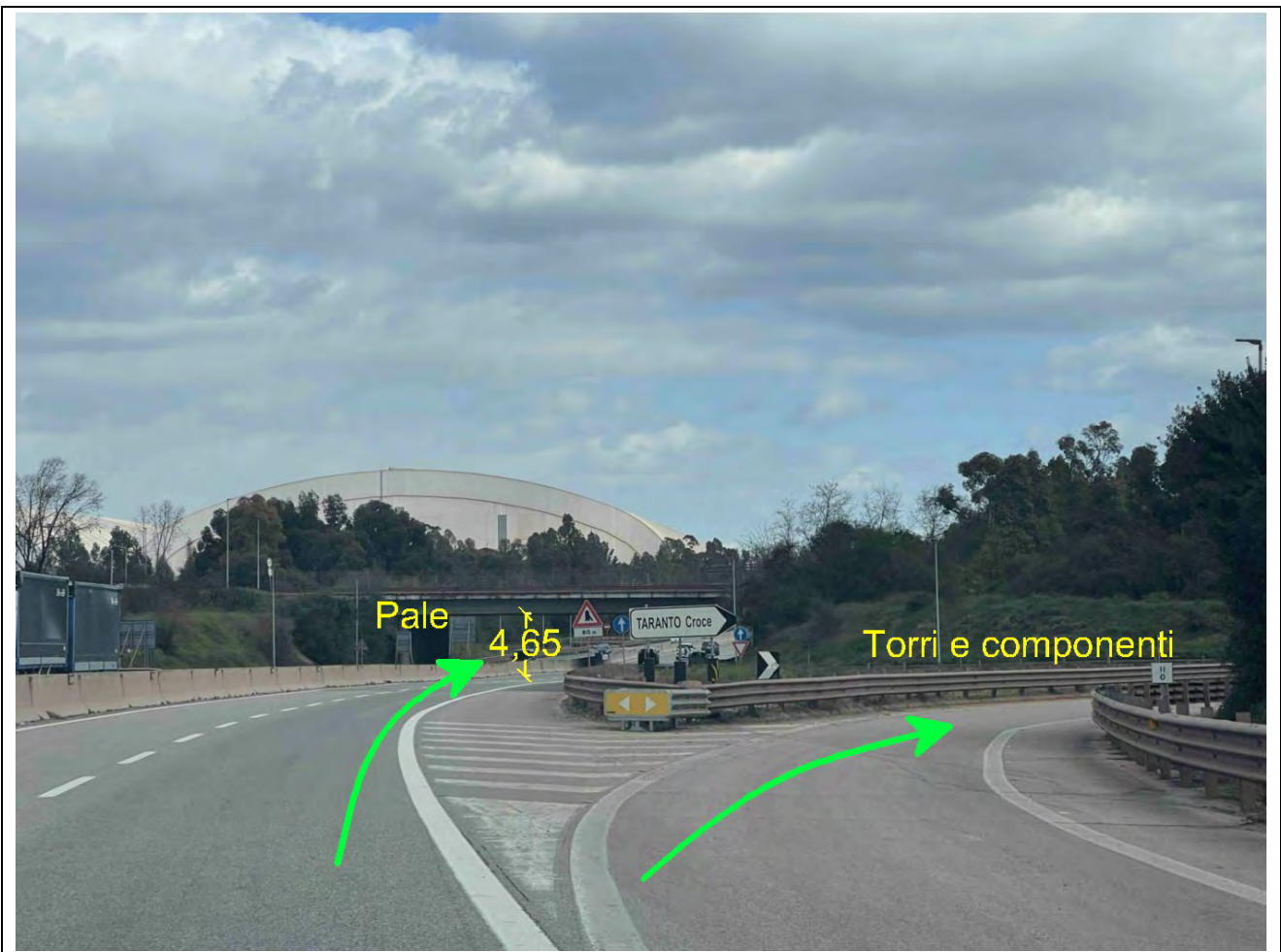
Descrizione interventi da effettuare:

Opzione 1 percorso torri e componenti

1. Nessuno

Opzione 2 percorso pale

2. Verifica h max del convoglio inferiore a 4,65mt



N° Osservazione: **OSS. 003**

Coordinate: **40°29'15.81"N - 17°12'46.28"E**



Descrizione interventi da effettuare:

1. Realizzazione area di manovra (area di giro) previa la rimozione di cordoli di delimitazione area privata



ARCH. SANDRA GAMBUTI
Via Parallela,39 – 82034 Guardia Sanframondi (Bn)
sandra.gambuti@gmail.com sandra.gambuti@archiworldpec.it
P.Iva 01566530620

N° Osservazione: **OSS. 004**

Coordinate: **40°29'16.19"N - 17°12'46.06"E**



Descrizione interventi da effettuare:

- 1 Realizzazione di allargamento carrabile nell'aiuola così come sotto evidenziato



N° Osservazione: **OSS. 005**

Coordinate: **40°29'26.92"N - 17°12'47.13"E**



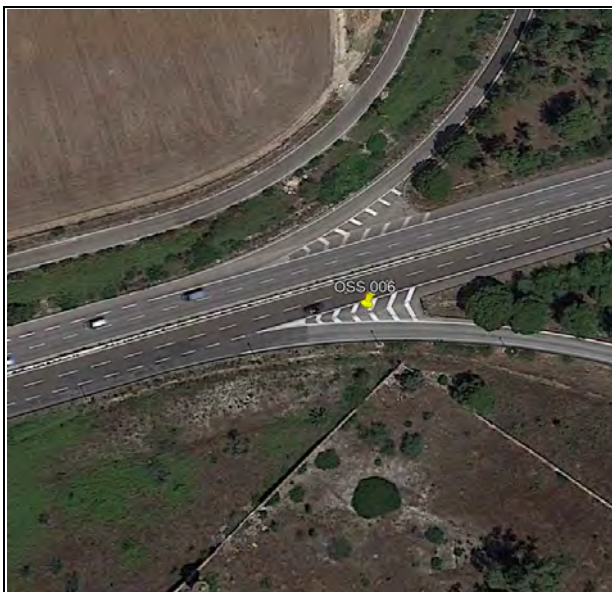
Descrizione interventi da effettuare:

1. Nessuno



N° Osservazione: **OSS. 006**

Coordinate: **40°30'16.59"N - 17°15'42.71"E**



Descrizione interventi da effettuare:

1. Potatura di alberi per ingombro carreggiata



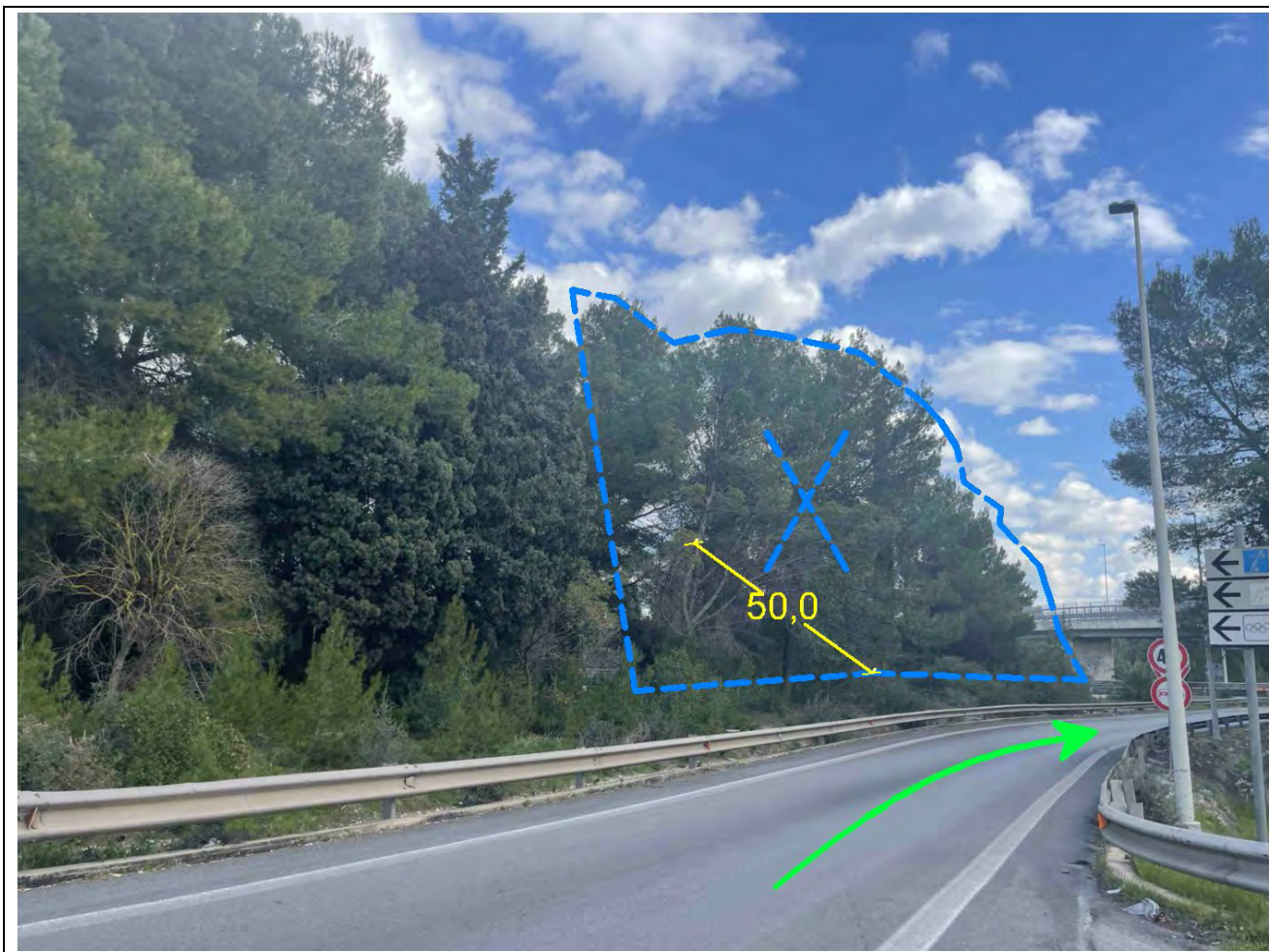
N° Osservazione: **OSS. 007**

Coordinate: **40°30'13.82"N - 17°15'52.78"E**



Descrizione interventi da effettuare:

- 1 Potatura di alberi per ingombro carreggiata anche in senso orizzontale per sorvolo pala



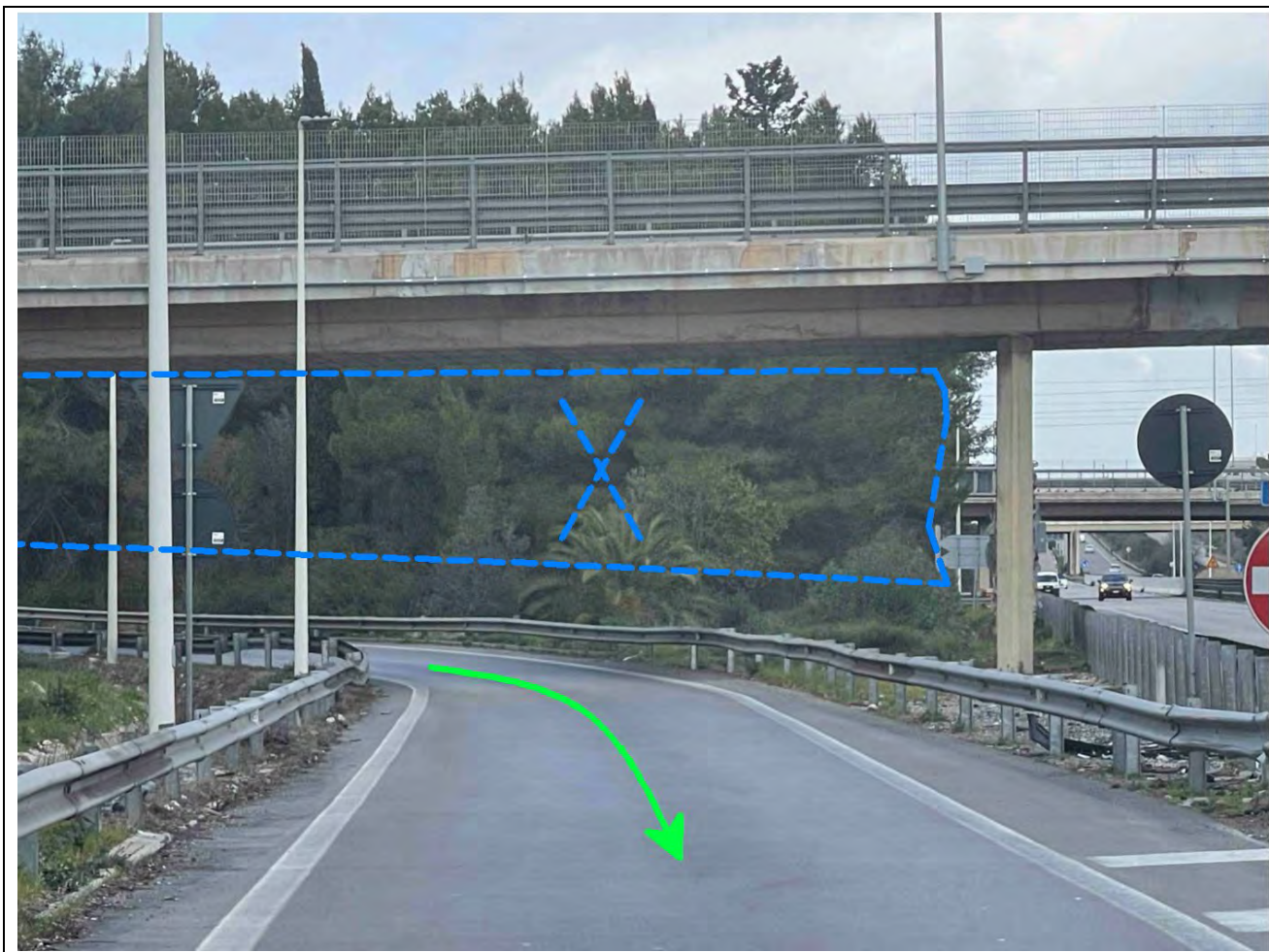
N° Osservazione: **OSS. 008**

Coordinate: **40°30'10.29"N - 17°15'58.19"E**



Descrizione interventi da effettuare:

- 1 Potatura di alberi per ingombro carreggiata anche in senso orizzontale per sorvolo pala



N° Osservazione: **OSS. 009**

Coordinate: **40°29'02.28"N - 17°16'06.35"E**



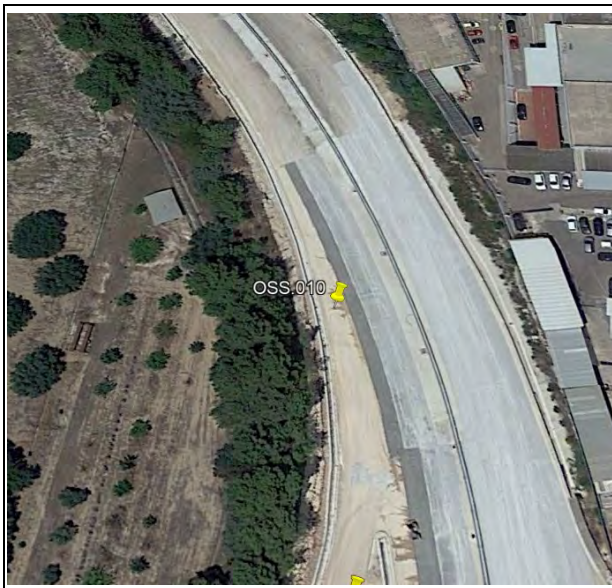
Descrizione interventi da effettuare:

- 1 Cartello di limitazione traffico per fasce orarie



N° Osservazione: **OSS. 010**

Coordinate: **40°27'50.61"N - 17°17'21.59"E**



Descrizione interventi da effettuare:

- 1 Rimozione temporanea al passaggio della segnaletica



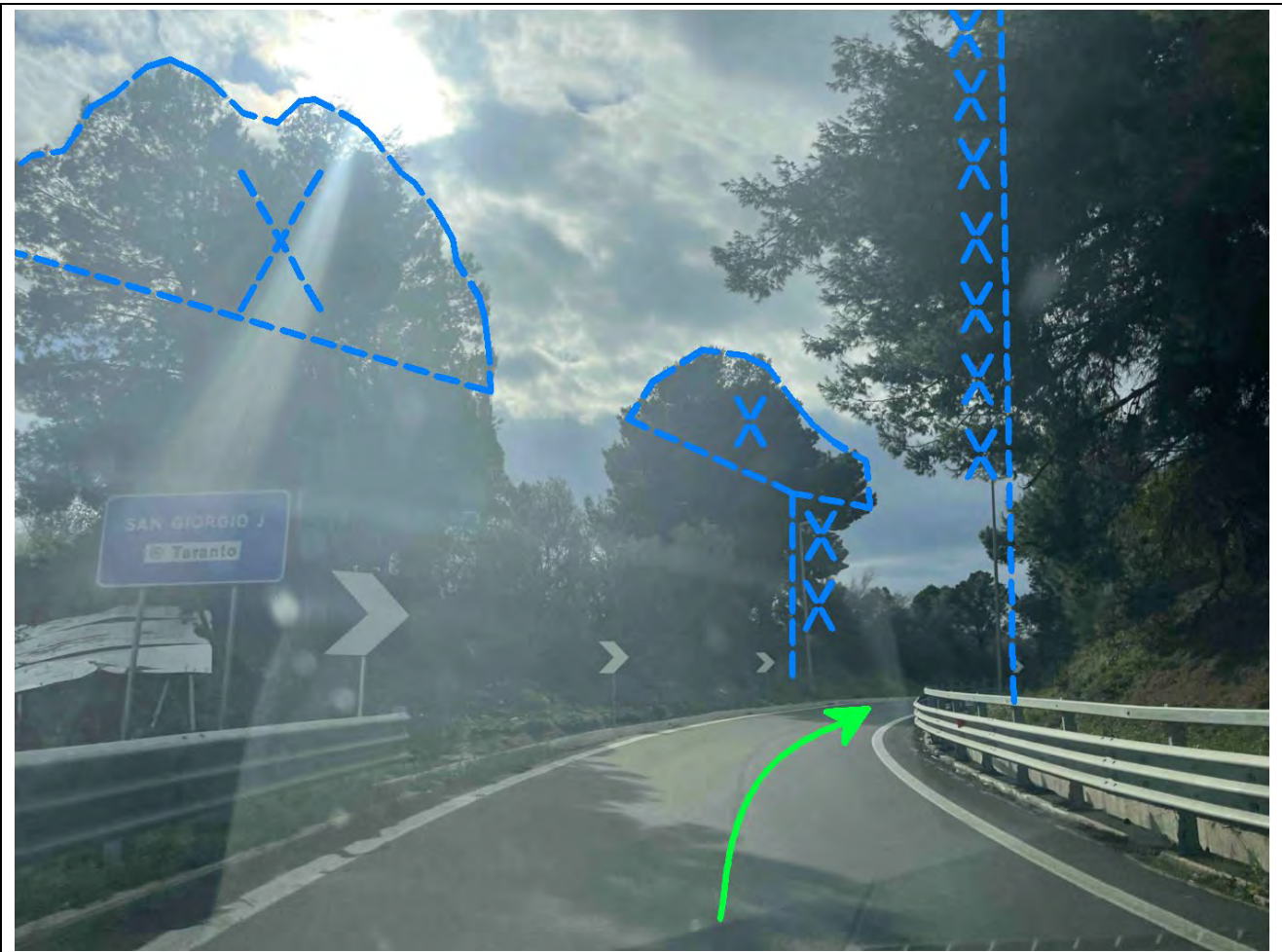
N° Osservazione: **OSS. 011**

Coordinate: **40°27'48.78"N - 17°17'21.71"E**



Descrizione interventi da effettuare:

- 1 Potatura di alberi per ingombro carreggiata anche in senso orizzontale per sorvolo pala



N° Osservazione: **OSS. 012**

Coordinate: **40°27'46.80"N - 17°17'18.80"E**



Descrizione interventi da effettuare:

- 1 Potatura di alberi per ingombro carreggiata anche in senso orizzontale per sorvolo pala



ARCH. SANDRA GAMBUTI
Via Parallela,39 – 82034 Guardia Sanframondi (Bn)
sandra.gambuti@gmail.com sandra.gambuti@archiworldpec.it
P.Iva 01566530620

N° Osservazione: **OSS. 013**

Coordinate: **40°27'53.26"N - 17°17'13.79"E**



Descrizione interventi da effettuare:

- 1 Realizzazione di allargamento carrabile nell'aiuola spartitraffico così come sotto evidenziato



ARCH. SANDRA GAMBUTI
Via Parallela,39 – 82034 Guardia Sanframondi (Bn)
sandra.gambuti@gmail.com sandra.gambuti@archiworldpec.it
P.Iva 01566530620

N° Osservazione: **OSS. 014**

Coordinate: **40°27'56.20"N - 17°17'58.02"E**



Descrizione interventi da effettuare:

- 1 Rimozione temporanea al passaggio dei cordoli spartitraffico, così come sotto evidenziato
- 2 Andatura - contromano



N° Osservazione: **OSS. 015**

Coordinate: **40°27'57.07"N - 17°18'04.50"E**



Descrizione interventi da effettuare:

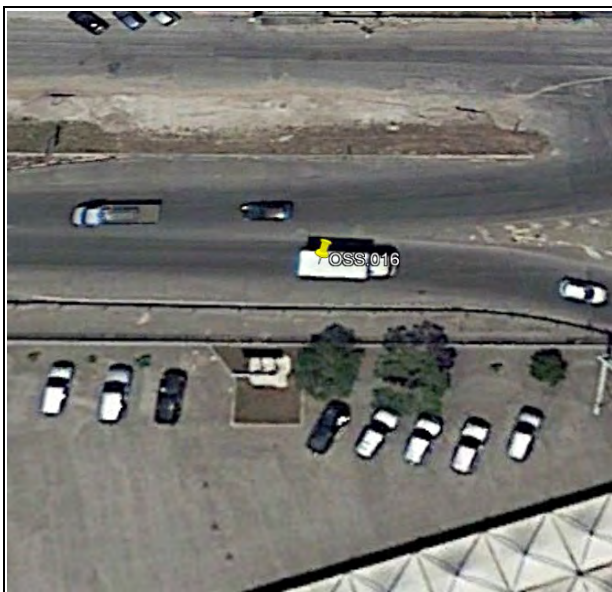
- 1 Rimozione temporanea al passaggio dei cordoli spartitraffico, così come sotto evidenziato
- 2 Andatura - contromano



ARCH. SANDRA GAMBUTI
Via Parallela,39 – 82034 Guardia Sanframondi (Bn)
sandra.gambuti@gmail.com sandra.gambuti@archiworldpec.it
P.Iva 01566530620

N° Osservazione: **OSS. 016**

Coordinate: **40°27'35.96"N - 17°21'24.68"E**



Descrizione interventi da effettuare:

- 1 Andatura - contromano



N° Osservazione: **OSS. 017**

Coordinate: **40°27'36.01"N - 17°21'29.03"E**



Descrizione interventi da effettuare:

- 1 Rimozione temporanea al passaggio della segnaletica



ARCH. SANDRA GAMBUTI
Via Parallela,39 – 82034 Guardia Sanframondi (Bn)
sandra.gambuti@gmail.com sandra.gambuti@archiworldpec.it
P.Iva 01566530620

N° Osservazione: OSS. 018

Coordinate: 40°27'34.80"N - 17°22'01.91"E



Descrizione interventi da effettuare:

- 1 Rimozione temporanea al passaggio dei pali



N° Osservazione: **OSS. 019**

Coordinate: **40°27'47.63"N - 17°22'19.44"E**



Descrizione interventi da effettuare:

- 1 Rimozione temporanea al passaggio di segnaletica
- 2 Realizzazione di allargamento carrabile nell'aiuola spartitraffico così come sotto evidenziato



ARCH. SANDRA GAMBUTI
Via Parallela,39 – 82034 Guardia Sanframondi (Bn)
sandra.gambuti@gmail.com sandra.gambuti@archiworldpec.it
P.Iva 01566530620

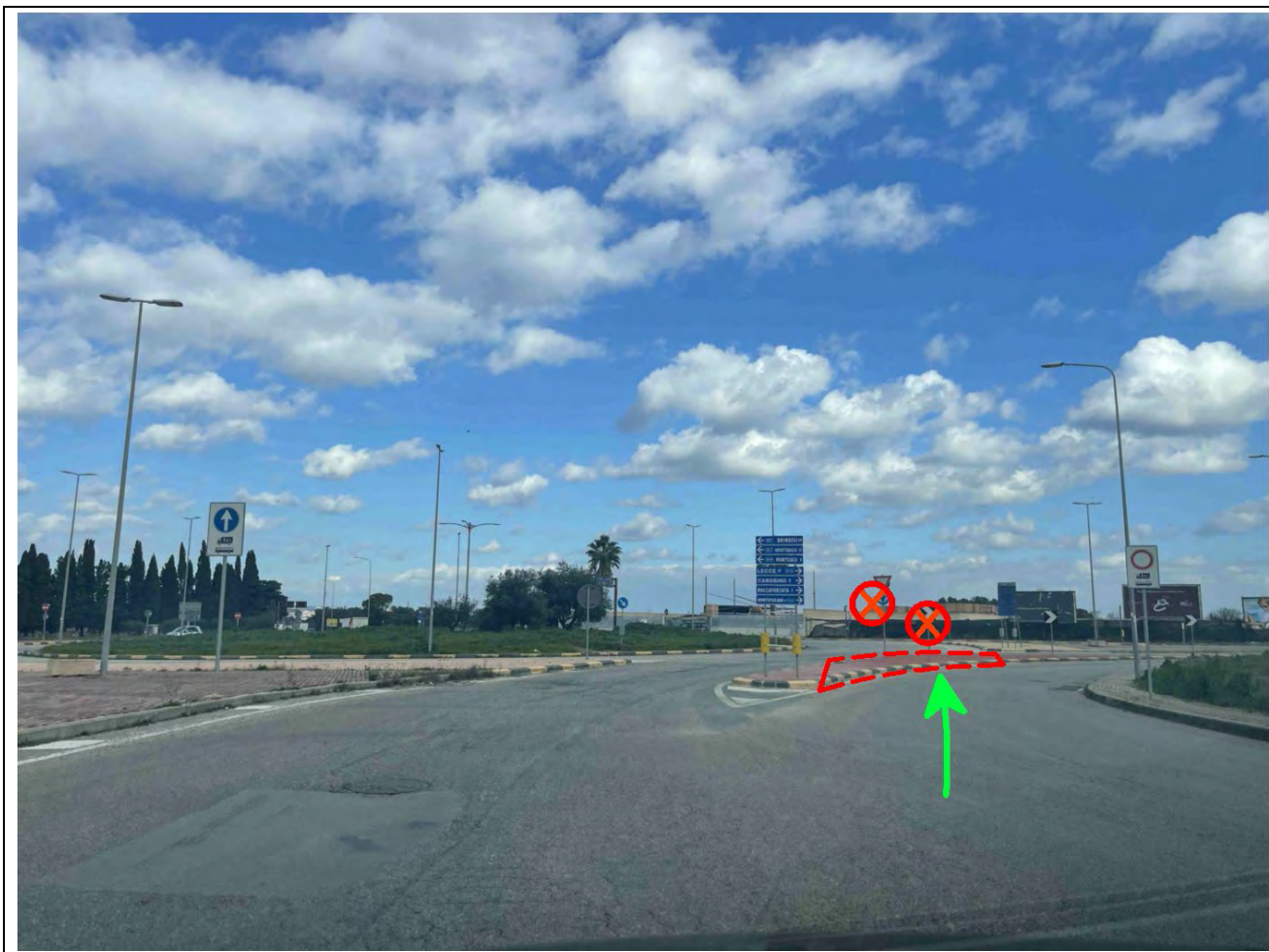
N° Osservazione: **OSS. 020**

Coordinate: **40°27'48.67"N - 17°22'54.00"E**



Descrizione interventi da effettuare:

- 1 Rimozione temporanea al passaggio di segnaletica
- 2 Realizzazione di allargamento carrabile nell'aiuola spartitraffico così come sotto evidenziato



ARCH. SANDRA GAMBUTI
Via Parallela,39 – 82034 Guardia Sanframondi (Bn)
sandra.gambuti@gmail.com sandra.gambuti@archiworldpec.it
P.Iva 01566530620

N° Osservazione: **OSS. 021**

Coordinate: **40°28'17.54"N - 17°23'12.32"E**



Descrizione interventi da effettuare:

- 1 Rimozione temporanea al passaggio di segnaletica
- 2 Realizzazione di allargamento carrabile nell'aiuola spartitraffico così come sotto evidenziato



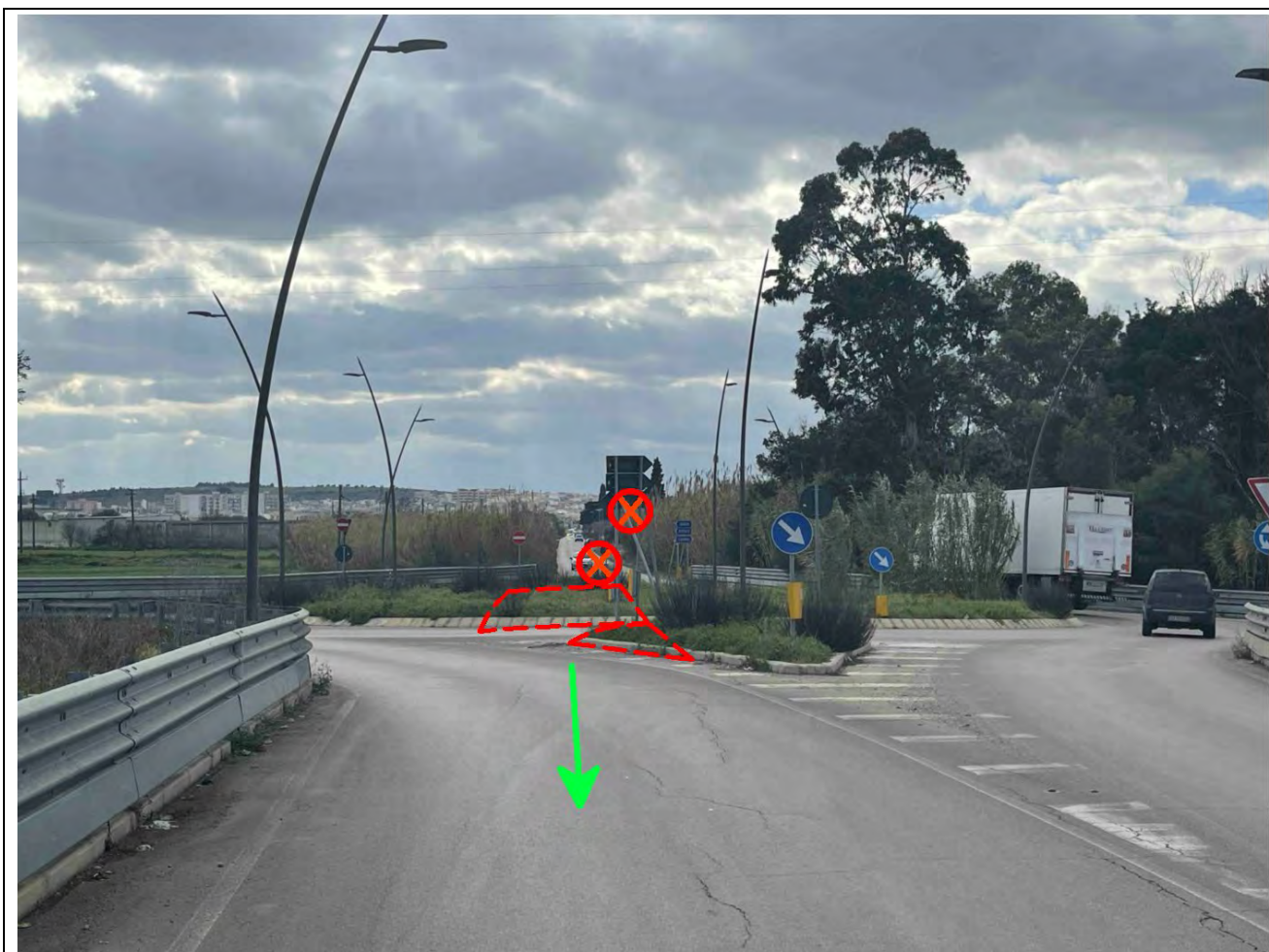
N° Osservazione: **OSS. 022**

Coordinate: **40°28'20.70"N - 17°23'14.23"E**



Descrizione interventi da effettuare:

- 1 Rimozione temporanea al passaggio di segnaletica
- 2 Realizzazione di allargamento carrabile nell'aiuola spartitraffico così come sotto evidenziato



N° Osservazione: **OSS. 023**

Coordinate: **40°28'55.95"N - 17°23'36.04"E**



Descrizione interventi da effettuare:

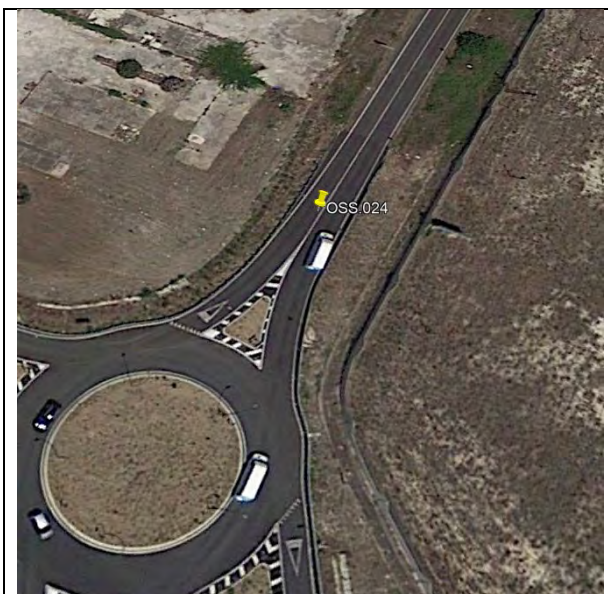
- 1 Rimozione temporanea al passaggio di segnaletica
- 2 Realizzazione di allargamento carrabile nell'aiuola spartitraffico così come sotto evidenziato



ARCH. SANDRA GAMBUTI
Via Parallela,39 – 82034 Guardia Sanframondi (Bn)
sandra.gambuti@gmail.com sandra.gambuti@archiworldpec.it
P.Iva 01566530620

N° Osservazione: **OSS. 024**

Coordinate: **40°28'58.79"N - 17°23'37.74"E**



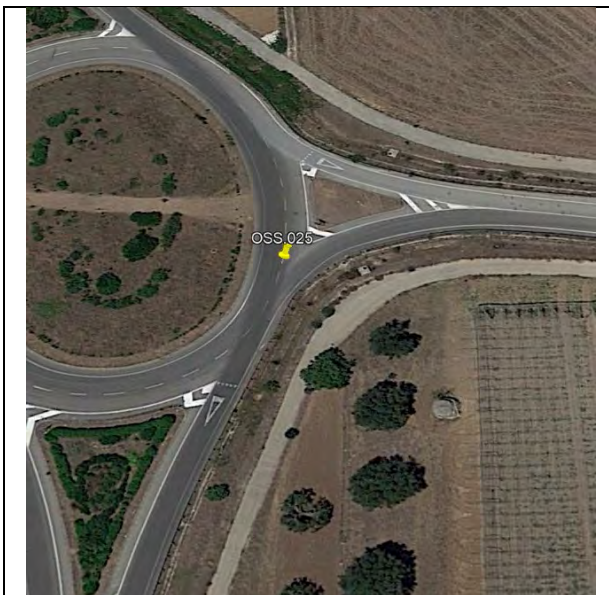
Descrizione interventi da effettuare:

- 1 Rimozione temporanea al passaggio di segnaletica
- 2 Realizzazione di allargamento carrabile nell'aiuola spartitraffico così come sotto evidenziato



N° Osservazione: **OSS. 025**

Coordinate: **40°29'51.40"N - 17°24'43.45"E**



Descrizione interventi da effettuare:

- 1 Realizzazione di allargamento carrabile nell'aiuola spartitraffico così come sotto evidenziato



N° Osservazione: **OSS. 026**

Coordinate: **40°29'50.92"N - 17°24'52.97"E**



Descrizione interventi da effettuare:

- 1 Si consiglia verifica preventiva al passaggio dei carichi sulla infrastruttura agli enti preposti



N° Osservazione: **OSS. 027**

Coordinate: **40°29'49.48"N - 17°25'04.71"E**



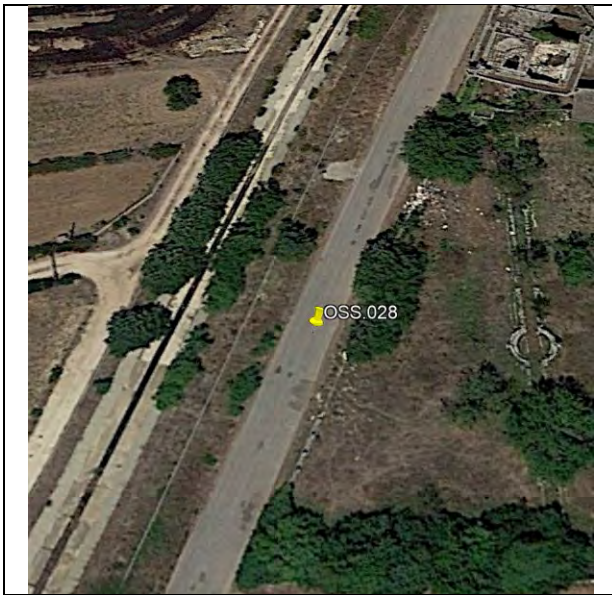
Descrizione interventi da effettuare:

1 Nessuno



N° Osservazione: **OSS. 028**

Coordinate: **40°30'19.79"N - 17°25'22.57"E**



Descrizione interventi da effettuare:

- 1 Potatura di alberi per ingombro carreggiata



ARCH. SANDRA GAMBUTI
Via Parallela,39 – 82034 Guardia Sanframondi (Bn)
sandra.gambuti@gmail.com sandra.gambuti@archiworldpec.it
P.Iva 01566530620

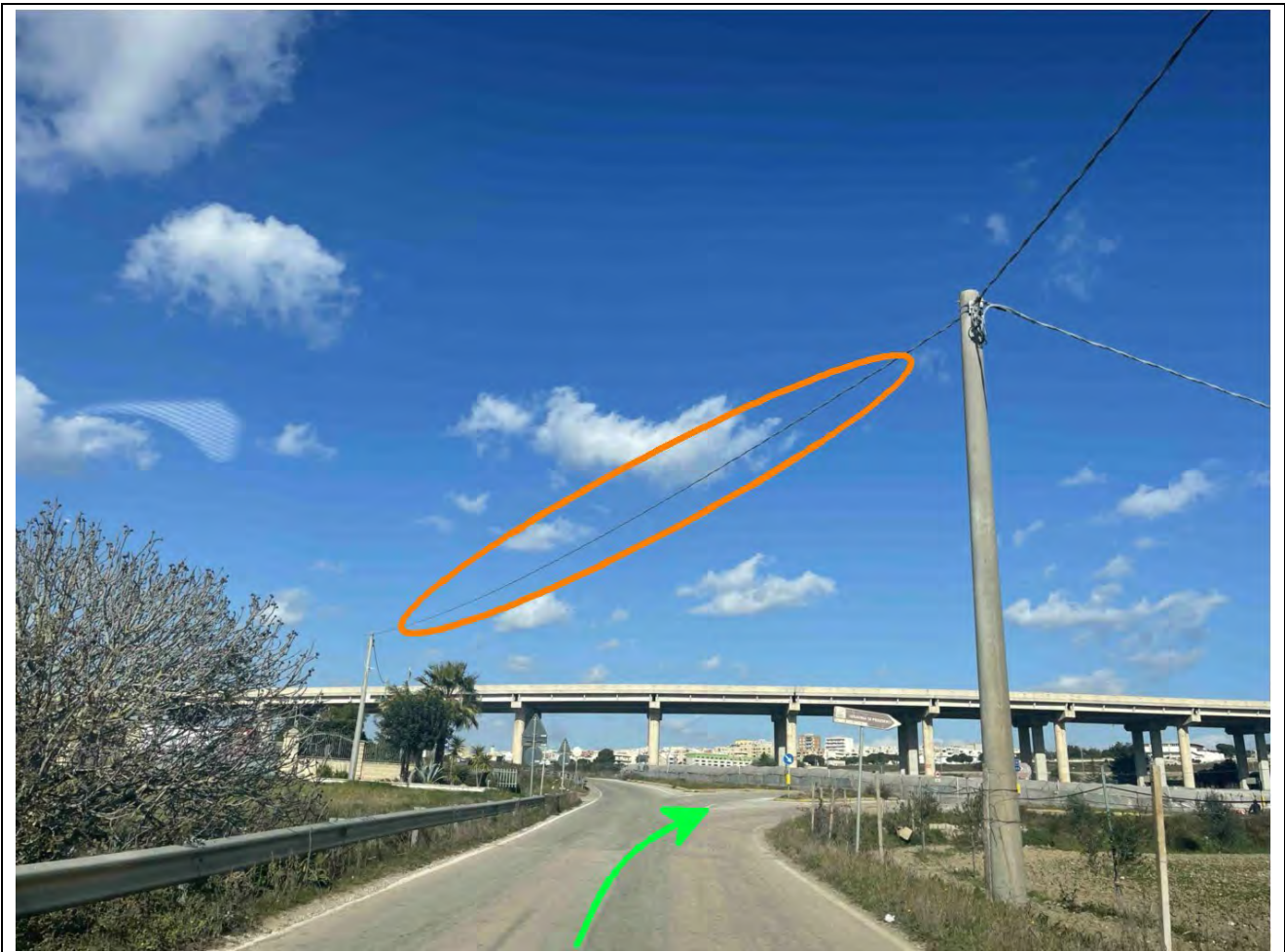
N° Osservazione: **OSS. 029**

Coordinate: **40°31'14.43"N - 17°25'54.89"E**



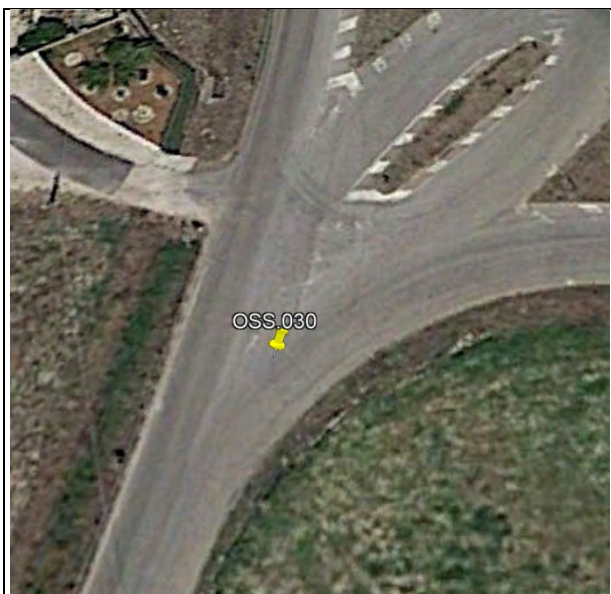
Descrizione interventi da effettuare:

- 1 Rimozione definitiva al passaggio dei cavi elettrici



N° Osservazione: **OSS. 030**

Coordinate: **40°31'15.50"N - 17°25'55.41"E**



Descrizione interventi da effettuare:

- 1 Realizzazione di allargamento carrabile 3,00 mt sull'interno curva, previa il controllo delle pendenze così come sotto evidenziato



ARCH. SANDRA GAMBUTI
Via Parallela,39 – 82034 Guardia Sanframondi (Bn)
sandra.gambuti@gmail.com sandra.gambuti@archiworldpec.it
P.Iva 01566530620

N° Osservazione: **OSS. 031**

Coordinate: **40°30'54.80"N - 17°26'25.17"E**



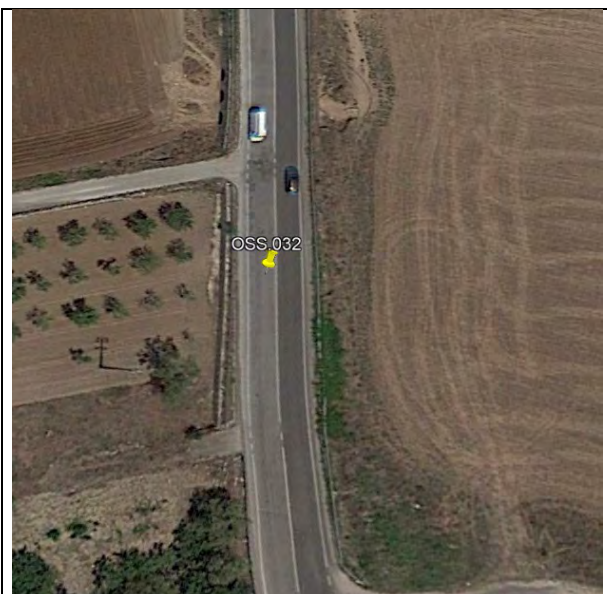
Descrizione interventi da effettuare:

- 1 Potatura di alberi per ingombro carreggiata



N° Osservazione: **OSS. 032**

Coordinate: **40°29'33.08"N - 17°27'23.89"E**



Descrizione interventi da effettuare:

- 1 Potatura di alberi per ingombro carreggiata anche in senso orizzontale per sorvolo pala



ARCH. SANDRA GAMBUTI
Via Parallela,39 – 82034 Guardia Sanframondi (Bn)
sandra.gambuti@gmail.com sandra.gambuti@archiworldpec.it
P.Iva 01566530620

N° Osservazione: **OSS. 033**

Coordinate: **40°29'13.02"N - 17°27'38.96"E**



Descrizione interventi da effettuare:

- 1 Rimozione definitiva al passaggio dei cavi elettrici



N° Osservazione: **OSS. 034**

Coordinate: **40°29'11.91"N - 17°27'39.79"E**



Descrizione interventi da effettuare:

- 1 Rimozione temporanea al passaggio di segnaletica
- 2 Realizzazione di allargamento carrabile nell'aiuola spartitraffico così come sotto evidenziato



N° Osservazione: **OSS. 035**

Coordinate: **40°29'10.81"N - 17°27'40.66"E**



Descrizione interventi da effettuare:

- 1 Realizzazione di allargamento carrabile 10,00 mt, lato interno previa smontaggio del guard -raill, così come sotto evidenziato



N° Osservazione: **OSS. 036**

Coordinate: **40°29'10.04"N - 17°27'42.07"E**



Descrizione interventi da effettuare:

- 1 Rimozione temporanea al passaggio di segnaletica
- 2 Realizzazione di allargamento carrabile nell'aiuola spartitraffico così come sotto evidenziato



ARCH. SANDRA GAMBUTI
Via Parallela,39 – 82034 Guardia Sanframondi (Bn)
sandra.gambuti@gmail.com sandra.gambuti@archiworldpec.it
P.Iva 01566530620

N° Osservazione: **OSS. 037**

Coordinate: **40°29'23.83"N - 17°28'24.62"E**



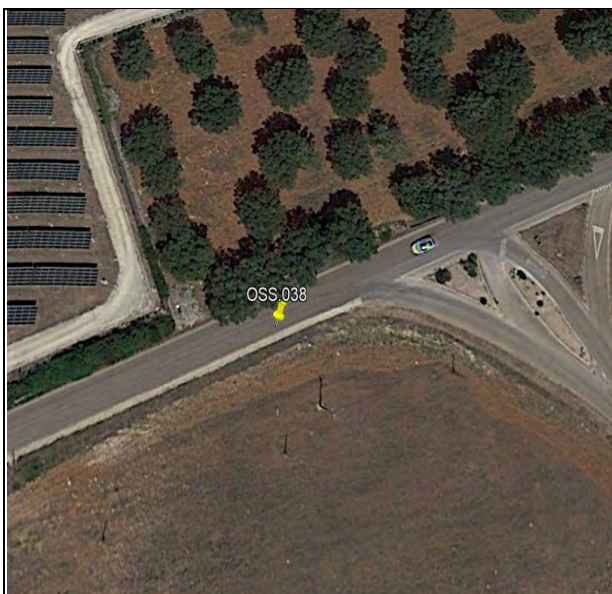
Descrizione interventi da effettuare:

- 1 Potatura di alberi per ingombro carreggiata



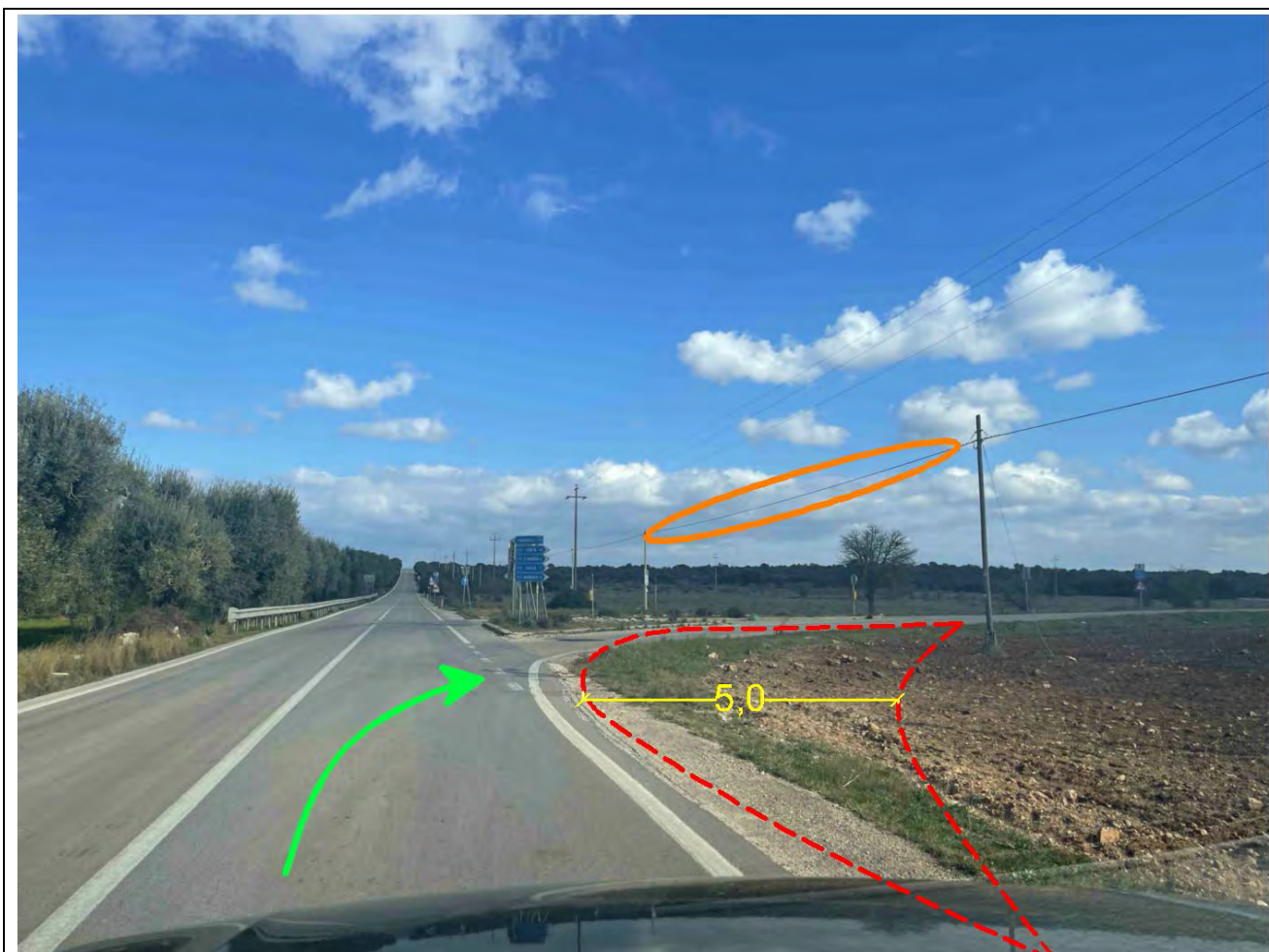
N° Osservazione: **OSS. 038**

Coordinate: **40°29'54.04"N - 17°30'00.82"E**



Descrizione interventi da effettuare:

- 1 Rimozione definitiva al passaggio dei cavi elettrici
- 2 Realizzazione di allargamento carrabile 5,00 mt sull'interno curva, previa il controllo delle pendenze, così come sotto evidenziato



ARCH. SANDRA GAMBUTI
Via Parallela,39 – 82034 Guardia Sanframondi (Bn)
sandra.gambuti@gmail.com sandra.gambuti@archiworldpec.it
P.Iva 01566530620

N° Osservazione: **OSS. 039**

Coordinate: **40°29'55.07"N - 17°33'09.23"E**



Descrizione interventi da effettuare:

- 1 Andatura - contromano



ARCH. SANDRA GAMBUTI
Via Parallela,39 – 82034 Guardia Sanframondi (Bn)
sandra.gambuti@gmail.com sandra.gambuti@archiworldpec.it
P.Iva 01566530620

N° Osservazione: **OSS. 040**

Coordinate: **40°29'58.21"N - 17°34'05.28"E**



Descrizione interventi da effettuare:

- 1 Potatura di alberi per ingombro carreggiata anche in senso orizzontale per sorvolo pala



ARCH. SANDRA GAMBUTI
Via Parallela,39 – 82034 Guardia Sanframondi (Bn)
sandra.gambuti@gmail.com sandra.gambuti@archiworldpec.it
P.Iva 01566530620

N° Osservazione: **OSS. 041**

Coordinate: **40°29'58.27"N - 17°34'53.62"E**



Descrizione interventi da effettuare:

- 1 Allargamento carrabile 1,00mt, così come sotto evidenziato



ARCH. SANDRA GAMBUTI
Via Parallela,39 – 82034 Guardia Sanframondi (Bn)
sandra.gambuti@gmail.com sandra.gambuti@archiworldpec.it
P.Iva 01566530620

N° Osservazione: **OSS. 042**

Coordinate: **40°29'59.25"N - 17°35'24.08"E**



Descrizione interventi da effettuare:

- 1 Rimozione temporanea al passaggio di segnaletica
- 2 Realizzazione di allargamento carrabile nell'aiuola spartitraffico così come sotto evidenziato



ARCH. SANDRA GAMBUTI
Via Parallela,39 – 82034 Guardia Sanframondi (Bn)
sandra.gambuti@gmail.com sandra.gambuti@archiworldpec.it
P.Iva 01566530620

N° Osservazione: **OSS. 043**

Coordinate: **40°29'59.40"N - 17°35'26.94"E**



Descrizione interventi da effettuare:

- 1 Rimozione temporanea al passaggio di segnaletica
- 2 Realizzazione di allargamento carrabile nell'aiuola spartitraffico così come sotto evidenziato



ARCH. SANDRA GAMBUTI
Via Parallela,39 – 82034 Guardia Sanframondi (Bn)
sandra.gambuti@gmail.com sandra.gambuti@archiworldpec.it
P.Iva 01566530620

N° Osservazione: **OSS. 044**

Coordinate: **40°29'59.95"N - 17°35'48.19"E**



Descrizione interventi da effettuare:

1 Nessuno



ARCH. SANDRA GAMBUTI
Via Parallela,39 – 82034 Guardia Sanframondi (Bn)
sandra.gambuti@gmail.com sandra.gambuti@archiworldpec.it
P.Iva 01566530620

N° Osservazione: **OSS. 045**

Coordinate: **40°30'02.53"N - 17°37'48.91"E**



Descrizione interventi da effettuare:

- 1 Rimozione definitiva al passaggio dei cavi elettrici



ARCH. SANDRA GAMBUTI
Via Parallela,39 – 82034 Guardia Sanframondi (Bn)
sandra.gambuti@gmail.com sandra.gambuti@archiworldpec.it
P.Iva 01566530620

N° Osservazione: **OSS. 046**

Coordinate: **40°30'02.14"N - 17°37'50.16"E**



Descrizione interventi da effettuare:

- 1 Realizzazione di allargamento carrabile 3,00 mt sull'interno curva, previa il controllo delle pendenze così come sotto evidenziato
- 2 Rimozione temporanea al passaggio di segnaletica



ARCH. SANDRA GAMBUTI
Via Parallela,39 – 82034 Guardia Sanframondi (Bn)
sandra.gambuti@gmail.com sandra.gambuti@archiworldpec.it
P.Iva 01566530620

N° Osservazione: **OSS. 047**

Coordinate: **40°29'24.86"N - 17°38'33.56"E**



Descrizione interventi da effettuare:

- 1 Rimozione temporanea al passaggio di segnaletica
- 2 Realizzazione di allargamento carrabile nell'aiuola spartitraffico così come sotto evidenziato



ARCH. SANDRA GAMBUTI
Via Parallela,39 – 82034 Guardia Sanframondi (Bn)
sandra.gambuti@gmail.com sandra.gambuti@archiworldpec.it
P.Iva 01566530620

N° Osservazione: **OSS. 048**

Coordinate: **40°29'24.16"N - 17°38'37.88"E**



Descrizione interventi da effettuare:

- 1 Rimozione temporanea al passaggio di segnaletica
- 2 Realizzazione di allargamento carrabile nell'aiuola spartitraffico così come sotto evidenziato



ARCH. SANDRA GAMBUTI
Via Parallela,39 – 82034 Guardia Sanframondi (Bn)
sandra.gambuti@gmail.com sandra.gambuti@archiworldpec.it
P.Iva 01566530620

N° Osservazione: **OSS. 049**

Coordinate: **40°29'24.51"N - 17°39'09.95"E**



Descrizione interventi da effettuare:

- 1 Rimozione definitiva al passaggio dei cavi elettrici



N° Osservazione: **OSS. 050**

Coordinate: **40°29'24.95"N - 17°39'10.96"E**



Descrizione interventi da effettuare:

- 1 Rimozione temporanea al passaggio di segnaletica
- 2 Realizzazione di allargamento carrabile nell'aiuola spartitraffico così come sotto evidenziato



ARCH. SANDRA GAMBUTI
Via Parallela,39 – 82034 Guardia Sanframondi (Bn)
sandra.gambuti@gmail.com sandra.gambuti@archiworldpec.it
P.Iva 01566530620

N° Osservazione: **OSS. 051**

Coordinate: **40°29'17.24"N - 17°39'17.54"E**



Descrizione interventi da effettuare:

- 1 Potatura di alberi per ingombro carreggiata



N° Osservazione: **OSS. 052**

Coordinate: **40°27'40.32"N - 17°40'30.22"E**



Descrizione interventi da effettuare:

- 1 Realizzazione di allargamento carrabile 5,00 mt dell'aiuola spartitraffico, così come sotto evidenziato



ARCH. SANDRA GAMBUTI
Via Parallela,39 – 82034 Guardia Sanframondi (Bn)
sandra.gambuti@gmail.com sandra.gambuti@archiworldpec.it
P.Iva 01566530620

N° Osservazione: **OSS. 053**

Coordinate: **40°27'29.73"N - 17°40'22.06"E**



Descrizione interventi da effettuare:

- 1 Potatura di alberi per ingombro carreggiata



N° Osservazione: **OSS. 054**

Coordinate: **40°26'51.71"N - 17°40'25.39"E**



Descrizione interventi da effettuare:

- 1 Potatura di alberi per ingombro carreggiata



ARCH. SANDRA GAMBUTI
Via Parallela,39 – 82034 Guardia Sanframondi (Bn)
sandra.gambuti@gmail.com sandra.gambuti@archiworldpec.it
P.Iva 01566530620

N° Osservazione: **OSS. 055**

Coordinate: **40°25'54.83"N - 17°40'03.15"E**



Descrizione interventi da effettuare:

Opzione 1

- 1 Rimozione definitiva al passaggio dei cavi elettrici

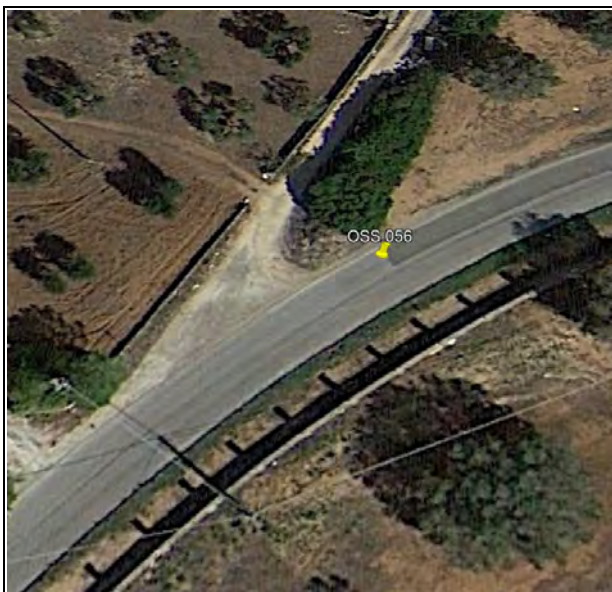
Opzione 2

- 2 Potatura di albero per ingombro carreggiata



N° Osservazione: **OSS. 056**

Coordinate: **40°25'37.51"N - 17°39'34.74"E**



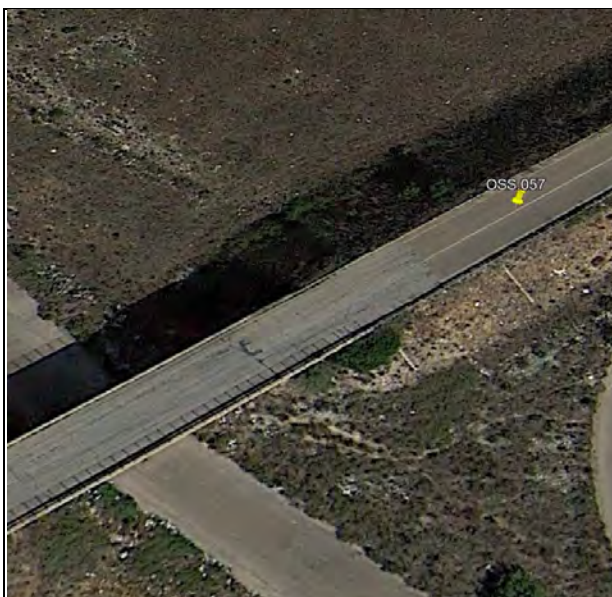
Descrizione interventi da effettuare:

- 1 Realizzazione di allargamento carrabile sull'interno curva, previa il controllo delle pendenze così come sotto evidenziato



N° Osservazione: **OSS. 057**

Coordinate: **40°25'12.48"N - 17°39'08.88"E**



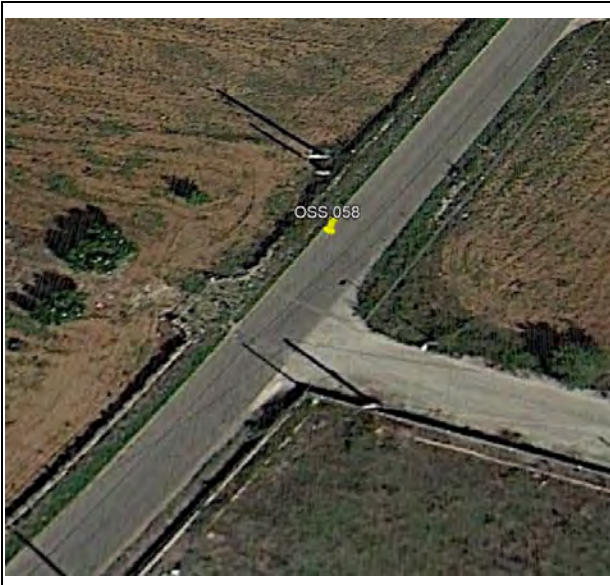
Descrizione interventi da effettuare:

- 1 Si consiglia verifica preventiva al passaggio dei carichi sulla infrastruttura agli enti preposti



N° Osservazione: **OSS. 058**

Coordinate: **40°58'41.27"N - 09°25'35.88"E**



Descrizione interventi da effettuare:

- 1 Realizzazione di allargamento carrabile 2,00 mt sull'interno curva, previa sistemazione scarpata così come sotto evidenziato



ARCH. SANDRA GAMBUTI
Via Parallela,39 – 82034 Guardia Sanframondi (Bn)
sandra.gambuti@gmail.com sandra.gambuti@archiworldpec.it
P.Iva 01566530620

N° Osservazione: **OSS. 059**

Coordinate: **40°24'40.00"N - 17°38'41.38"E**



Descrizione interventi da effettuare:

- 1 Rimozione definitiva al passaggio dei cavi elettrici



N° Osservazione: **OSS. 060**

Coordinate: **40°24'30.30"N - 17°38'40.40"E**



Descrizione interventi da effettuare:

- 1 Andatura - contromano



N° Osservazione: **OSS. 061**

Coordinate: **40°24'13.90"N - 17°38'55.79"E**



Descrizione interventi da effettuare:

- 1 Si consiglia verifica preventiva al passaggio dei carichi sulla infrastruttura agli enti preposti



ARCH. SANDRA GAMBUTI
Via Parallela,39 – 82034 Guardia Sanframondi (Bn)
sandra.gambuti@gmail.com sandra.gambuti@archiworldpec.it
P.Iva 01566530620

N° Osservazione: **OSS. 062**

Coordinate: **40°24'36.21"N - 17°44'48.02"E**



Descrizione interventi da effettuare:

- 1 Realizzazione di allargamento carrabile 10,00 mt sull'interno curva, previa sistemazione della scarpata, così come sotto evidenziato



ARCH. SANDRA GAMBUTI
Via Parallela,39 – 82034 Guardia Sanframondi (Bn)
sandra.gambuti@gmail.com sandra.gambuti@archiworldpec.it
P.Iva 01566530620

N° Osservazione: **OSS. 063**

Coordinate: **40°23'56.08"N - 17°45'37.62"E**



Descrizione interventi da effettuare:

- 1 Realizzazione di allargamento carrabile 5,00 mt sull'interno curva, previa sistemazione della scarpata, così come sotto evidenziato



N° Osservazione: **OSS. 064**

Coordinate: **40°23'50.65"N - 17°45'53.83"E**



Descrizione interventi da effettuare:

- 1 Realizzazione di allargamento carrabile 5,00 mt sull'interno curva, previa sistemazione della scarpata, così come sotto evidenziato



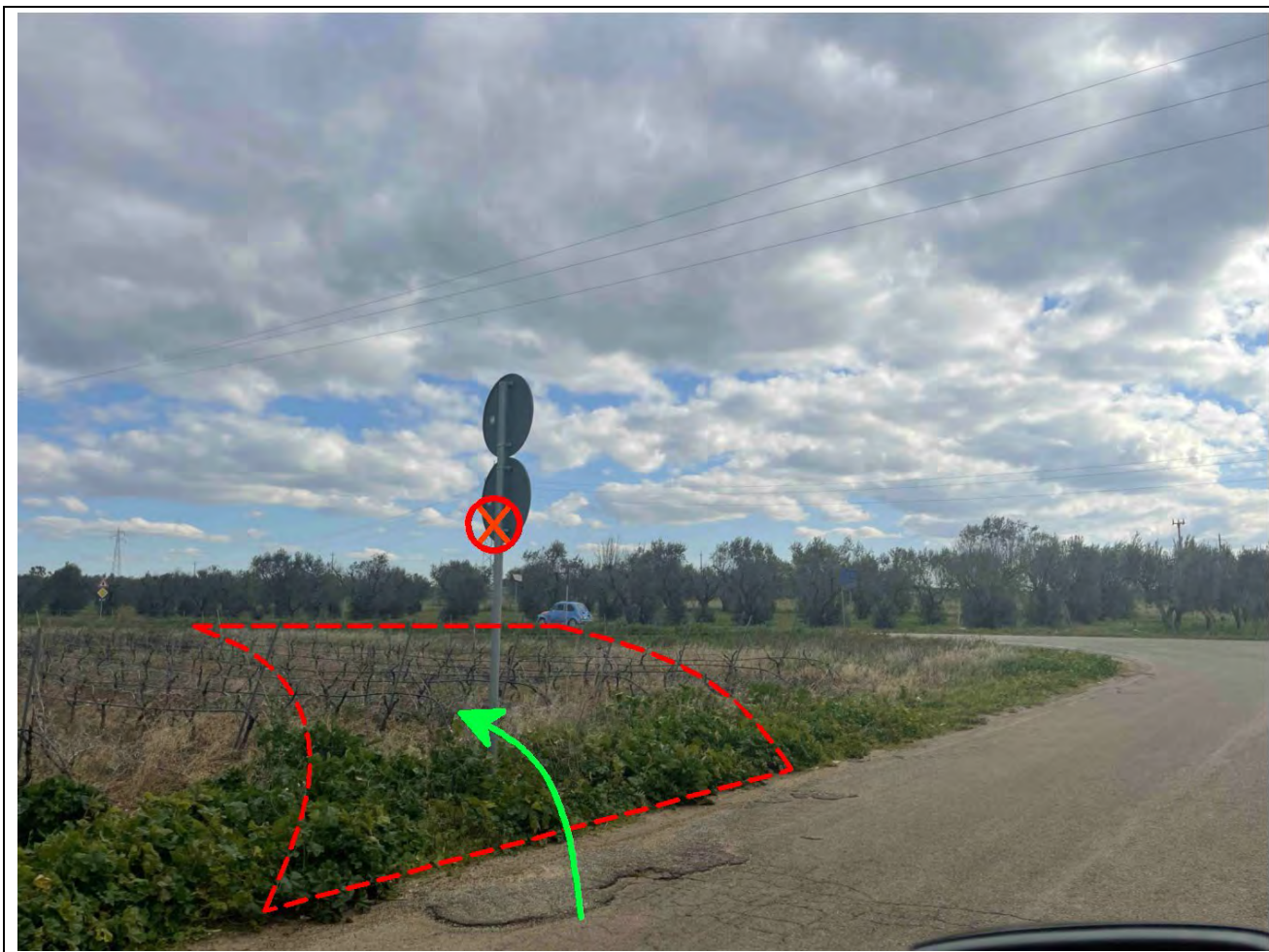
N° Osservazione: **OSS. 065**

Coordinate: **40°22'10.44"N - 17°48'00.91"E**



Descrizione interventi da effettuare:

- 1 Realizzazione di by- pass carrabile da realizzarsi come da specifica



ARCH. SANDRA GAMBUTI
Via Parallela,39 – 82034 Guardia Sanframondi (Bn)
sandra.gambuti@gmail.com sandra.gambuti@archiworldpec.it
P.Iva 01566530620

N° Osservazione: **OSS. 066**

Coordinate: **40°22'33.71"N - 17°50'14.09"E**



Descrizione interventi da effettuare:

- 1 Rimozione temporanea al passaggio di segnaletica
- 2 Realizzazione di allargamento carrabile nell'aiuola spartitraffico così come sotto evidenziato



ARCH. SANDRA GAMBUTI
Via Parallela,39 – 82034 Guardia Sanframondi (Bn)
sandra.gambuti@gmail.com sandra.gambuti@archiworldpec.it
P.Iva 01566530620

N° Osservazione: **OSS. 067**

Coordinate: **40°22'33.93"N - 17°50'15.23"E**



Descrizione interventi da effettuare:

- 1 Rimozione temporanea al passaggio di segnaletica
- 2 Realizzazione di allargamento carrabile nell'aiuola spartitraffico così come sotto evidenziato



ARCH. SANDRA GAMBUTI
Via Parallela,39 – 82034 Guardia Sanframondi (Bn)
sandra.gambuti@gmail.com sandra.gambuti@archiworldpec.it
P.Iva 01566530620

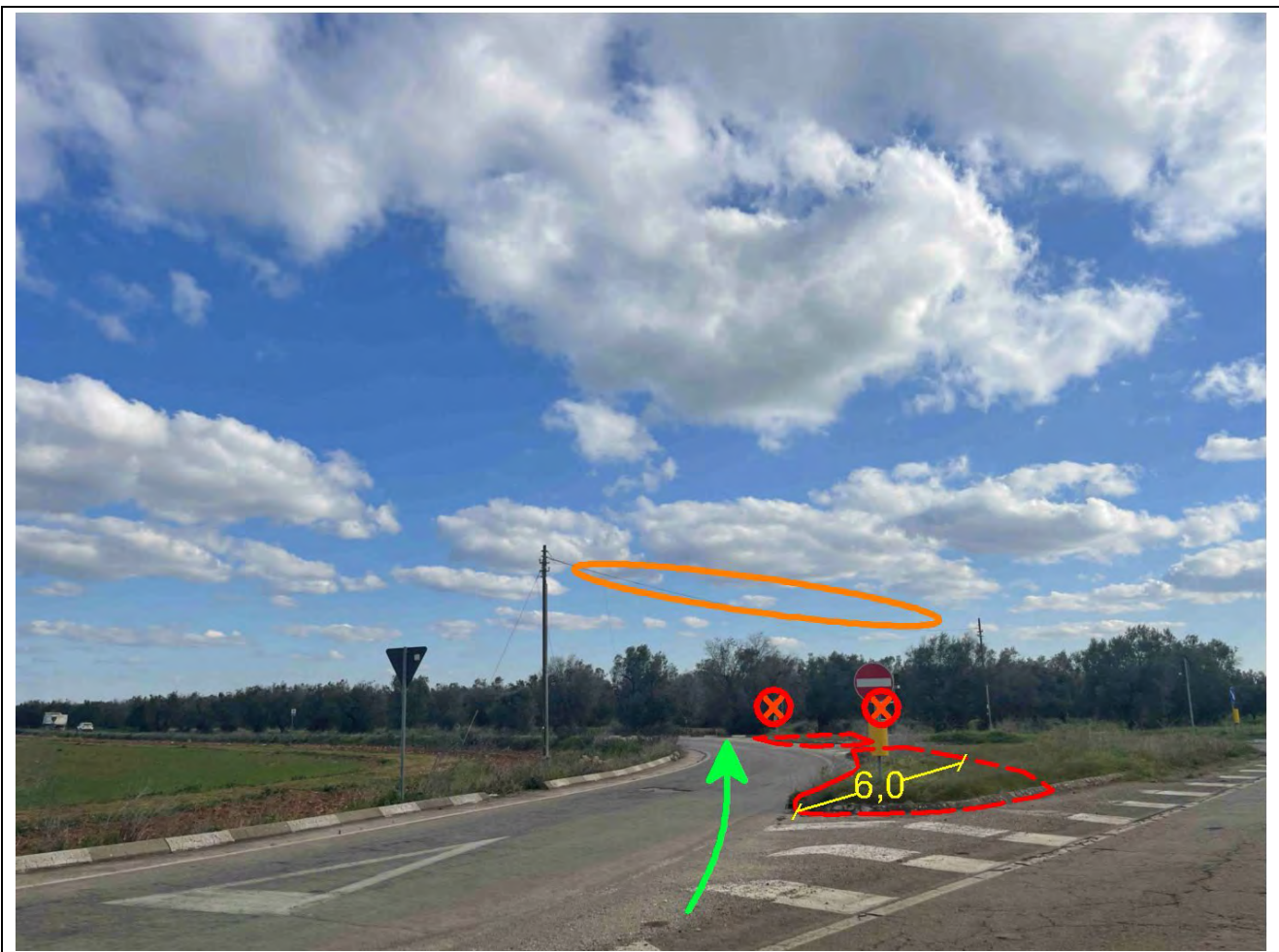
N° Osservazione: **OSS. 068**

Coordinate: **40°21'17.15"N - 17°50'40.08"E**



Descrizione interventi da effettuare:

- 1 Rimozione temporanea al passaggio di segnaletica
- 2 Realizzazione di allargamento carrabile 6,00mt nell'auola spartitraffico così come sotto evidenziato
- 3 Rimozione definitiva al passaggio dei cavi elettrici
- 4 Andatura - contromano



ARCH. SANDRA GAMBUTI
Via Parallela,39 – 82034 Guardia Sanframondi (Bn)
sandra.gambuti@gmail.com sandra.gambuti@archiworldpec.it
P.Iva 01566530620

N° Osservazione: **OSS. 069**

Coordinate: **40°21'26.55"N - 17°53'23.56"E**



Descrizione interventi da effettuare:

- 1 Potatura di alberi per ingombro carreggiata anche in senso orizzontale per sorvolo pala



N° Osservazione: **OSS. 070**

Coordinate: **40°21'21.68"N - 17°53'57.23"E**



Descrizione interventi da effettuare:

- 1 Entrata cantiere da realizzarsi come da specifica



N° Osservazione: **OSS. 071**

Coordinate: **40°21'25.67"N - 17°54'40.79"E**



Descrizione interventi da effettuare:

- 1 Rimozione temporanea al passaggio di segnaletica
- 2 Realizzazione di allargamento carrabile 3,00mt nell'auola spartitraffico così come sotto evidenziato



ARCH. SANDRA GAMBUTI
Via Parallela,39 – 82034 Guardia Sanframondi (Bn)
sandra.gambuti@gmail.com sandra.gambuti@archiworldpec.it
P.Iva 01566530620

N° Osservazione: **OSS. 072**

Coordinate: **40°21'28.54"N - 17°54'44.58"E**



Descrizione interventi da effettuare:

- 1 Rimozione temporanea al passaggio di segnaletica
- 2 Realizzazione di allargamento carrabile 3,00mt nell'aiuola spartitraffico così come sotto evidenziato



N° Osservazione: **OSS. 073**

Coordinate: **40°21'32.31"N - 17°54'48.23"E**



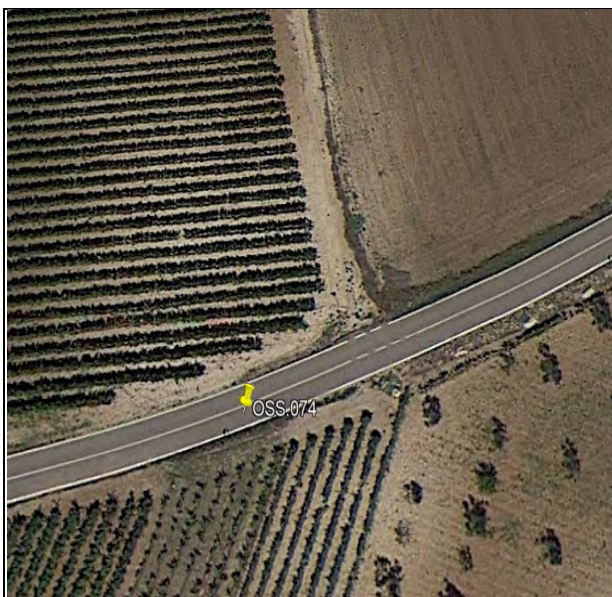
Descrizione interventi da effettuare:

- 1 Potatura di alberi per ingombro carreggiata anche in senso orizzontale per sorvolo pala



N° Osservazione: **OSS. 074**

Coordinate: **40°21'34.88"N - 17°55'11.46"E**



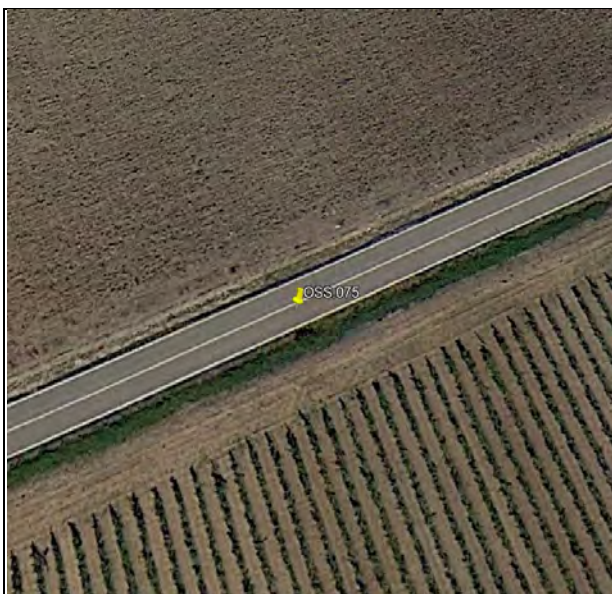
Descrizione interventi da effettuare:

- 1 Entrata cantiere da realizzarsi come da specifica



N° Osservazione: **OSS. 075**

Coordinate: **40°22'02.29"N - 17°56'10.73"E**



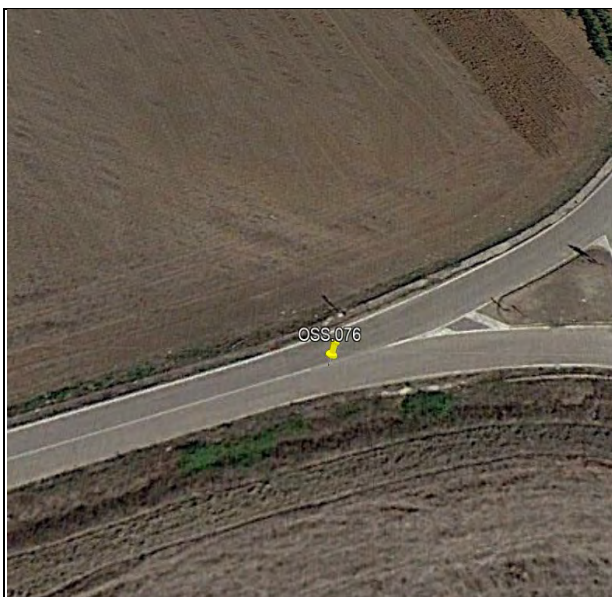
Descrizione interventi da effettuare:

- 1 Entrata cantiere da realizzarsi come da specifica



N° Osservazione: **OSS. 076**

Coordinate: **40°22'33.73"N - 17°50'13.88"E**



Descrizione interventi da effettuare:

- 1 Rimozione temporanea al passaggio di segnaletica
- 2 Realizzazione di allargamento carrabile nell'aiuola spartitraffico così come sotto evidenziato



ARCH. SANDRA GAMBUTI
Via Parallela,39 – 82034 Guardia Sanframondi (Bn)
sandra.gambuti@gmail.com sandra.gambuti@archiworldpec.it
P.Iva 01566530620

N° Osservazione: **OSS. 077**

Coordinate: **40°22'34.67"N - 17°50'18.63"E**



Descrizione interventi da effettuare:

- 1 Rimozione temporanea al passaggio di segnaletica
- 2 Realizzazione di allargamento carrabile nell'aiuola spartitraffico così come sotto evidenziato



ARCH. SANDRA GAMBUTI
Via Parallela,39 – 82034 Guardia Sanframondi (Bn)
sandra.gambuti@gmail.com sandra.gambuti@archiworldpec.it
P.Iva 01566530620

N° Osservazione: **OSS. 078**

Coordinate: **40°22'37.27"N - 17°50'36.67"E**



Descrizione interventi da effettuare:

- 1 Entrata cantiere da realizzarsi come da specifica



ARCH. SANDRA GAMBUTI
Via Parallela,39 – 82034 Guardia Sanframondi (Bn)
sandra.gambuti@gmail.com sandra.gambuti@archiworldpec.it
P.Iva 01566530620

N° Osservazione: **OSS. 079**

Coordinate: **40°22'53.72"N - 17°52'06.99"E**



Descrizione interventi da effettuare:

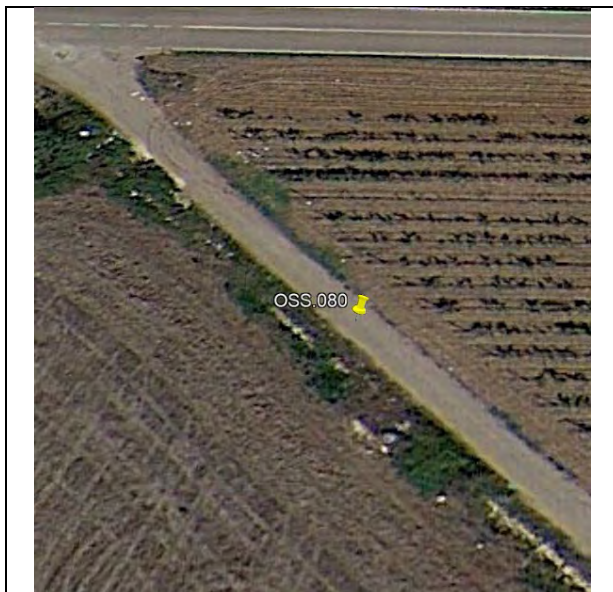
- 1 Realizzazione di allargamento carrabile interno curva per 25,00 mt previa il controllo delle pendenze così come sotto evidenziato



ARCH. SANDRA GAMBUTI
Via Parallela,39 – 82034 Guardia Sanframondi (Bn)
sandra.gambuti@gmail.com sandra.gambuti@archiworldpec.it
P.Iva 01566530620

N° Osservazione: **OSS. 080**

Coordinate: **40°22'52.69"N - 17°52'09.32"E**



Descrizione interventi da effettuare:

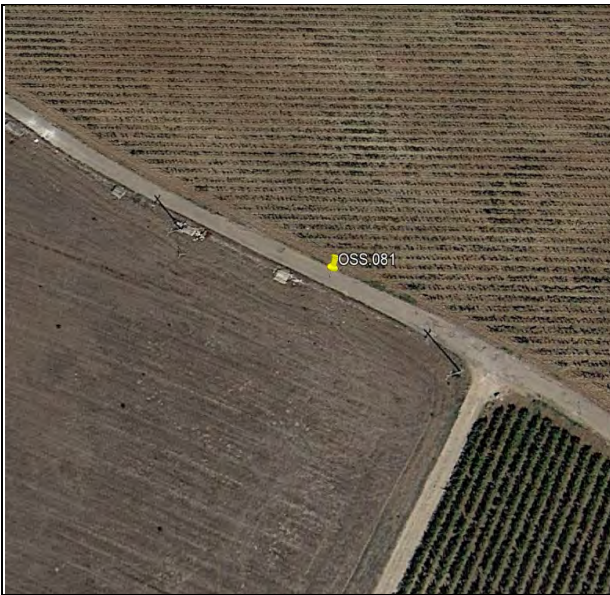
- 1 Allargamento stradale ambo i lati per sede stradale minima di 5,00mt



ARCH. SANDRA GAMBUTI
Via Parallela,39 – 82034 Guardia Sanframondi (Bn)
sandra.gambuti@gmail.com sandra.gambuti@archiworldpec.it
P.Iva 01566530620

N° Osservazione: **OSS. 081**

Coordinate: **40°22'41.23"N - 17°52'25.91"E**



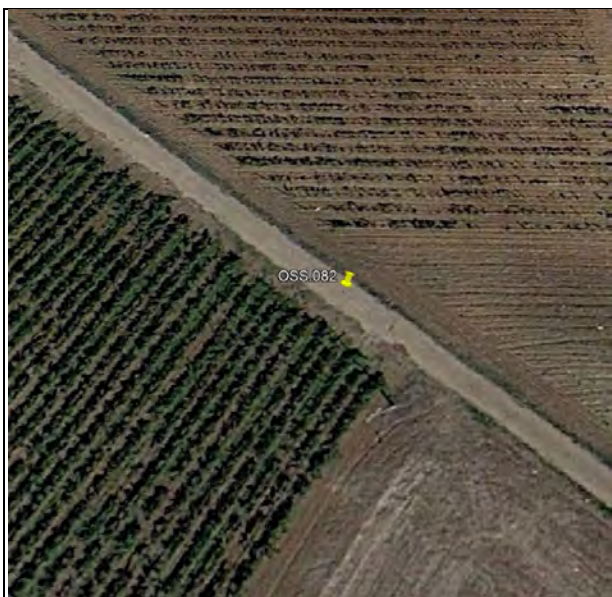
Descrizione interventi da effettuare:

- 1 Entrata cantiere da realizzarsi come da specifica



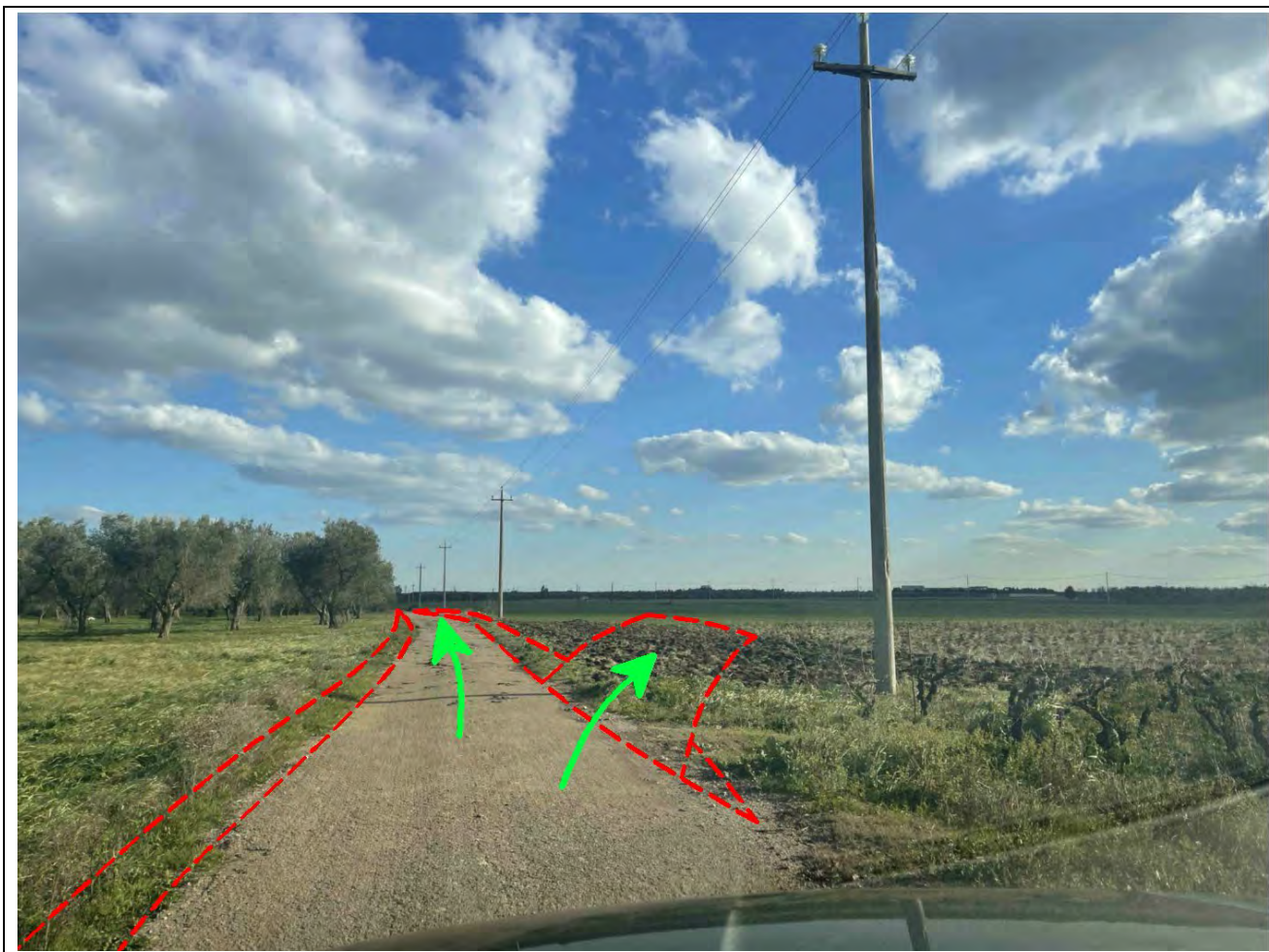
N° Osservazione: **OSS. 082**

Coordinate: **40°22'38.23"N - 17°52'31.16"E**



Descrizione interventi da effettuare:

- 1 Entrata cantiere da realizzarsi come da specifica
- 2 Allargamento stradale ambo i lati per sede stradale minima di 5,00mt



ARCH. SANDRA GAMBUTI
Via Parallela,39 – 82034 Guardia Sanframondi (Bn)
sandra.gambuti@gmail.com sandra.gambuti@archiworldpec.it
P.Iva 01566530620

N° Osservazione: **OSS. 083**

Coordinate: **40°22'34.70"N - 17°52'36.91"E**



Descrizione interventi da effettuare:

- 1 Entrata cantiere da realizzarsi come da specifica
- 2 Allargamento stradale ambo i lati per sede stradale minima di 5,00mt



ARCH. SANDRA GAMBUTI
Via Parallela,39 – 82034 Guardia Sanframondi (Bn)
sandra.gambuti@gmail.com sandra.gambuti@archiworldpec.it
P.Iva 01566530620

N° Osservazione: **OSS. 084**

Coordinate: **40°22'33.50"N - 17°52'38.95"E**



Descrizione interventi da effettuare:

- 1 Realizzazione di allargamento carrabile interno curva 2,00 mt previa sistemazione scarpata, così come sotto evidenziato
- 2 Allargamento stradale lato esterno per sede stradale minima di 5,00mt



ARCH. SANDRA GAMBUTI
Via Parallela,39 – 82034 Guardia Sanframondi (Bn)
sandra.gambuti@gmail.com sandra.gambuti@archiworldpec.it
P.Iva 01566530620

N° Osservazione: **OSS. 085**

Coordinate: **40°22'31.58"N - 17°52'43.72"E**



Descrizione interventi da effettuare:

- 1 Allargamento stradale entrambi i lati per sede stradale minima di 5,00mt



ARCH. SANDRA GAMBUTI
Via Parallela,39 – 82034 Guardia Sanframondi (Bn)
sandra.gambuti@gmail.com sandra.gambuti@archiworldpec.it
P.Iva 01566530620

N° Osservazione: **OSS. 086**

Coordinate: **40°22'26.23"N - 17°52'51.41"E**



Descrizione interventi da effettuare:

- 1 Allargamento stradale ambo i lati per sede stradale minima di 5,00mt
- 2 Rimozione definitiva al passaggio dei cavi elettrici
- 3 Potatura di alberi per ingombro carreggiata



ARCH. SANDRA GAMBUTI
Via Parallela,39 – 82034 Guardia Sanframondi (Bn)
sandra.gambuti@gmail.com sandra.gambuti@archiworldpec.it
P.Iva 01566530620

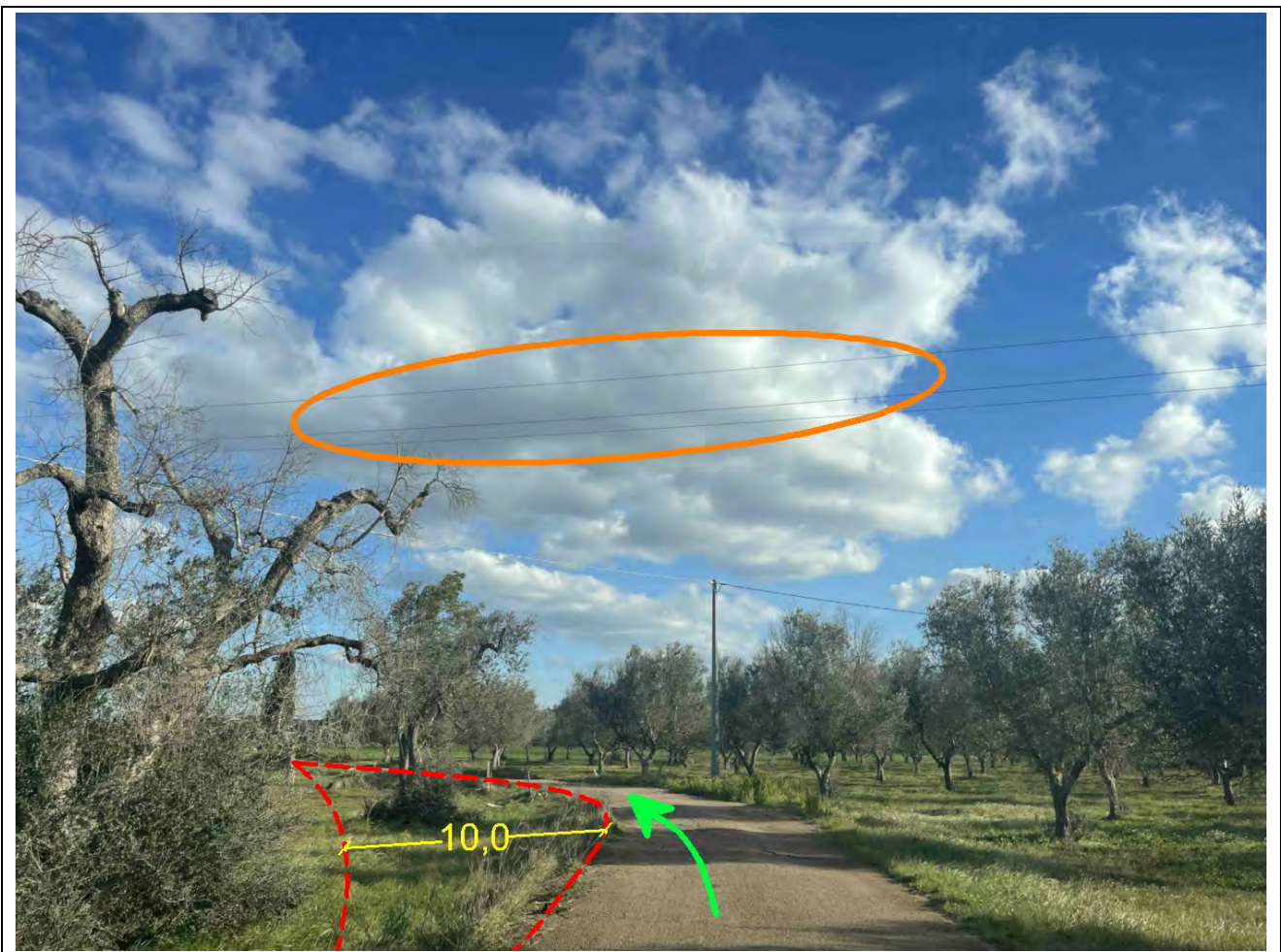
N° Osservazione: **OSS. 087**

Coordinate: **40°22'23.36"N - 17°52'54.79"E**



Descrizione interventi da effettuare:

- 1 Rimozione definitiva al passaggio dei cavi elettrici
- 2 Realizzazione di allargamento carrabile interno curva 10,00 mt previa sistemazione scarpata, così come sotto evidenziato



ARCH. SANDRA GAMBUTI
Via Parallela,39 – 82034 Guardia Sanframondi (Bn)
sandra.gambuti@gmail.com sandra.gambuti@archiworldpec.it
P.Iva 01566530620

N° Osservazione: **OSS. 088**

Coordinate: **40°22'22.03"N - 17°52'59.81"E**



Descrizione interventi da effettuare:

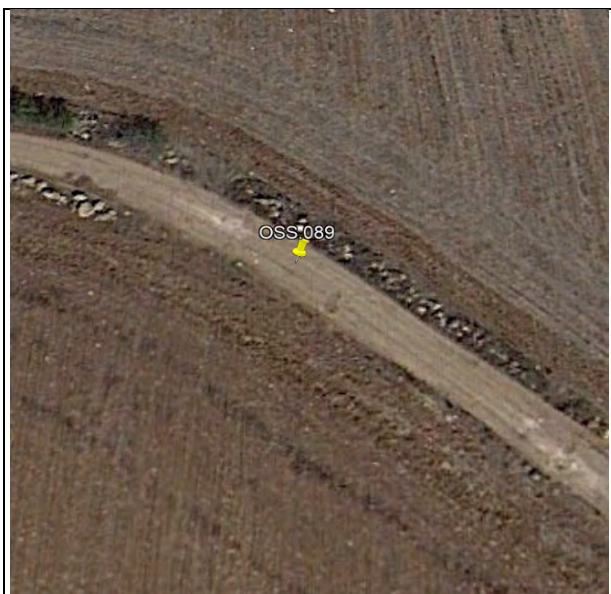
- 1 Realizzazione di allargamento carrabile interno curva per 10,00 mt previa sistemazione scarpata, così come sotto evidenziato



ARCH. SANDRA GAMBUTI
Via Parallela,39 – 82034 Guardia Sanframondi (Bn)
sandra.gambuti@gmail.com sandra.gambuti@archiworldpec.it
P.Iva 01566530620

N° Osservazione: **OSS. 089**

Coordinate: **40°22'21.54"N - 17°53'01.53"E**



Descrizione interventi da effettuare:

- 1 Entrata cantiere da realizzarsi come da specifica
- 2 Allargamento stradale lato esterno per sede stradale minima di 5,00mt



N° Osservazione: **OSS. 090**

Coordinate: **40°22'21.43"N - 17°53'01.69"E**



Descrizione interventi da effettuare:

- 1 Entrata cantiere da realizzarsi come da specifica
- 2 Allargamento stradale ambo i lati per sede stradale minima di 5,00mt



ARCH. SANDRA GAMBUTI
Via Parallela,39 – 82034 Guardia Sanframondi (Bn)
sandra.gambuti@gmail.com sandra.gambuti@archiworldpec.it
P.Iva 01566530620

N° Osservazione: **OSS. 091**

Coordinate: **40°22'14.86"N - 17°53'11.03"E**



Descrizione interventi da effettuare:

- 1 Allargamento stradale ambo i lati per sede stradale minima di 5,00mt



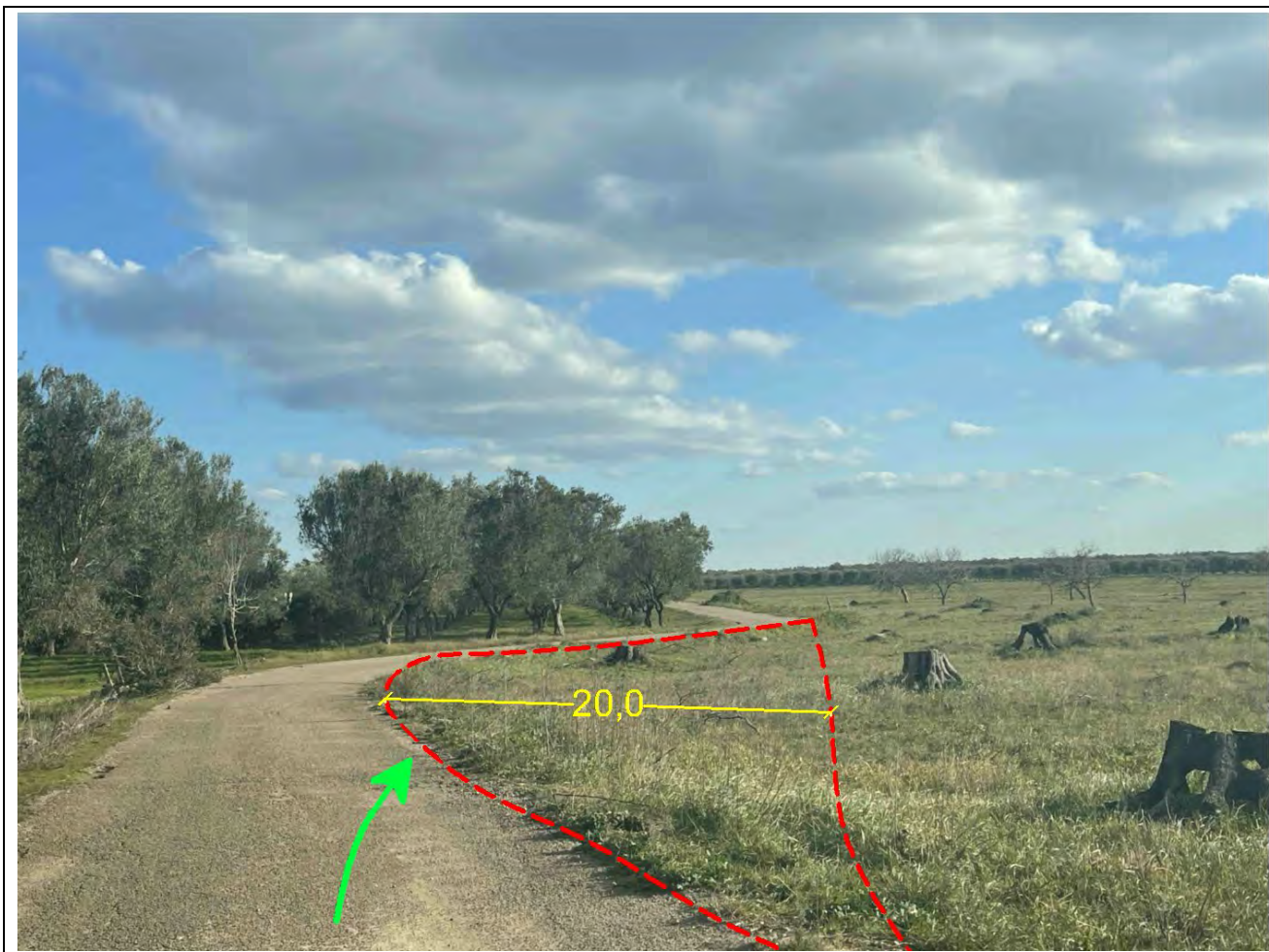
N° Osservazione: **OSS. 092**

Coordinate: **40°22'07.39"N - 17°53'21.99"E**



Descrizione interventi da effettuare:

- 1 Realizzazione di allargamento carrabile interno curva per 20,00 mt previa controllo delle pendenze, così come sotto evidenziato



N° Osservazione: **OSS. 093**

Coordinate: **40°22'03.84"N - 17°53'25.57"E**



Descrizione interventi da effettuare:

- 1 Entrata cantiere da realizzarsi come da specifica

