

REGIONE: BASILICATA
 COMUNE: MONTEMILONE (PZ)
 FOGLIO: 33

PR6
X: 578485
Y: 4539019
 (WGS 84 UTM-33NN)

FASE DI CANTIERE

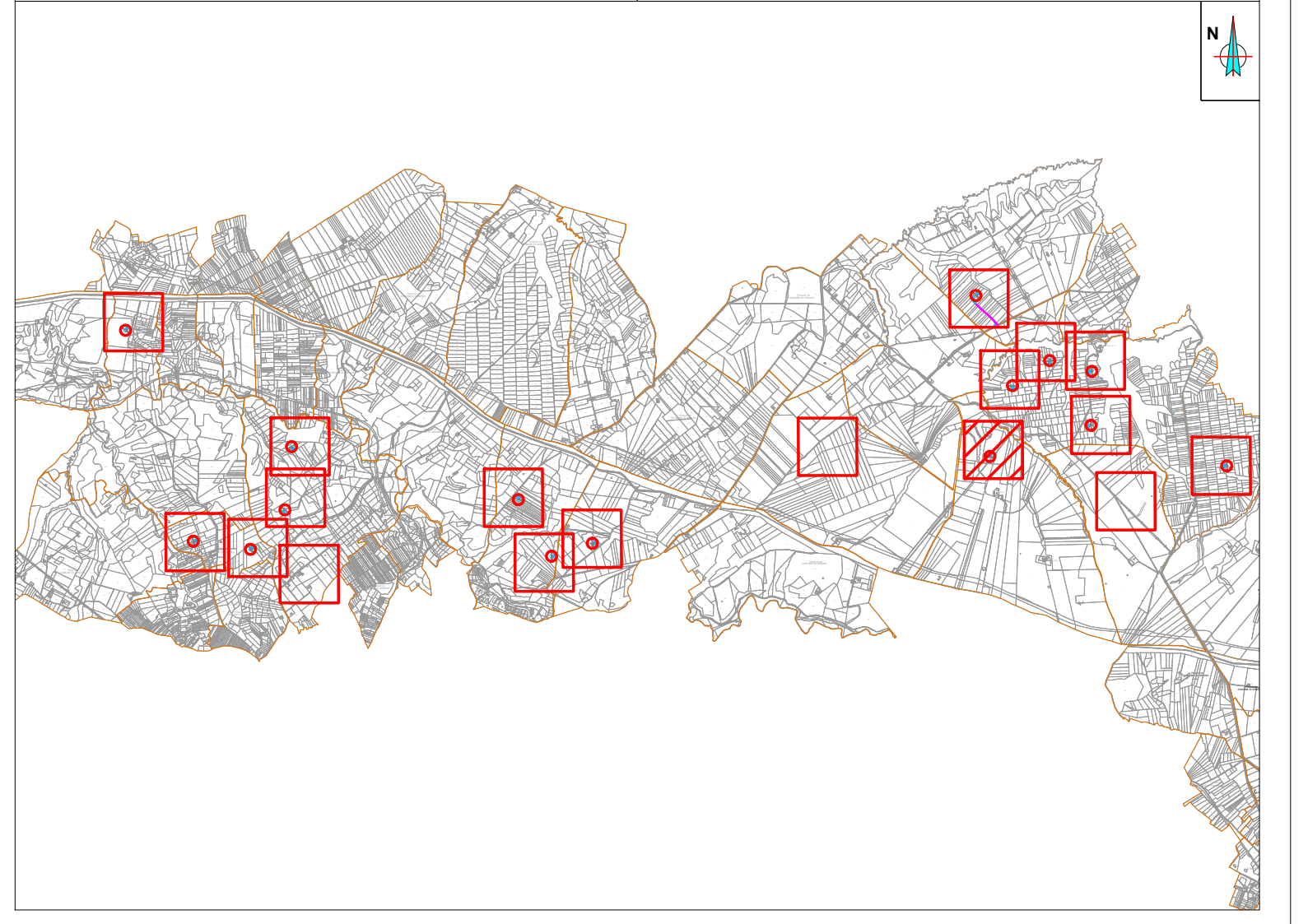
REGIONE: BASILICATA
 COMUNE: MONTEMILONE (PZ)
 FOGLIO: 33

PR6
X: 578485
Y: 4539019
 (WGS 84 UTM-33NN)

IMPIANTO IN ESERCIZIO

LEGENDA

- Aerogeneratore
- Piazzola Temporanea fase di Cantiere
- Strade e Piazzole di nuova realizzazione
- Area di Cantiere
- Sterrati
- Rinterri
- Percorsi stradali esterni esistenti
- Asse Strade di nuova realizzazione
- Asse Strade Esistenti da adeguare



AREN Green S.r.l.
 Sede legale e operativa: Via dell'Argento, 308 - 47522 Cesena (FC), Italia
 Codice Fiscale, P.IVA: 04032170401

COMUNI DI VENOSA E MONTEMILONE (PZ)
 LOCALITÀ "PIANO REGIO"

PROGETTO PER LA REALIZZAZIONE DI
IMPIANTO EOLICO
"PIANO REGIO"

REDAZIONE / PROGETTISTA:
Aren Electric Power Spa
 Società per Azioni con Unico Socio
 Via dell'Argento 308 - 47522 Cesena (FC)
 P.I. +39 0547 41245 - Fax +39 0547 41274
 P.Iva 0380580404
 Registro delle Imprese di Forlì Cesena R.E.A. 317046

TURBINE E FASCE / PROGETTISTA:
 Ing. Simone Ubbi
 Codice degli Ingegneri di Forlì Cesena
 Matr. 2966

TITOLO PLANIMETRICO:
Planimetria su ortofoto area PR6

GENERE PLANIMETRICO: PRGDC/A 0 6 T 0 1 5 | 0 6 | 0 0 |
 DURATA: A1*
 SCALA: 1:500
 TIPO: PROGETTO DEFINITIVO

REV.	DESCRIZIONE	DATA	REDATTO	VERIFICATO	APPROVATO
00	Prima edizione	26/02/2023	D. Zampa	E. Trabonni	S. Ubbi
01					
02					
03					
04					

FILE: PRGDC_A06T015X_00_Planimetria su ortofoto.dwg
 LA DIFFUSIONE E RIPRODUZIONE, ANCHE PARZIALE, DI QUESTA TAVOLA E' VIETATA A TERMINI DI LEGGE