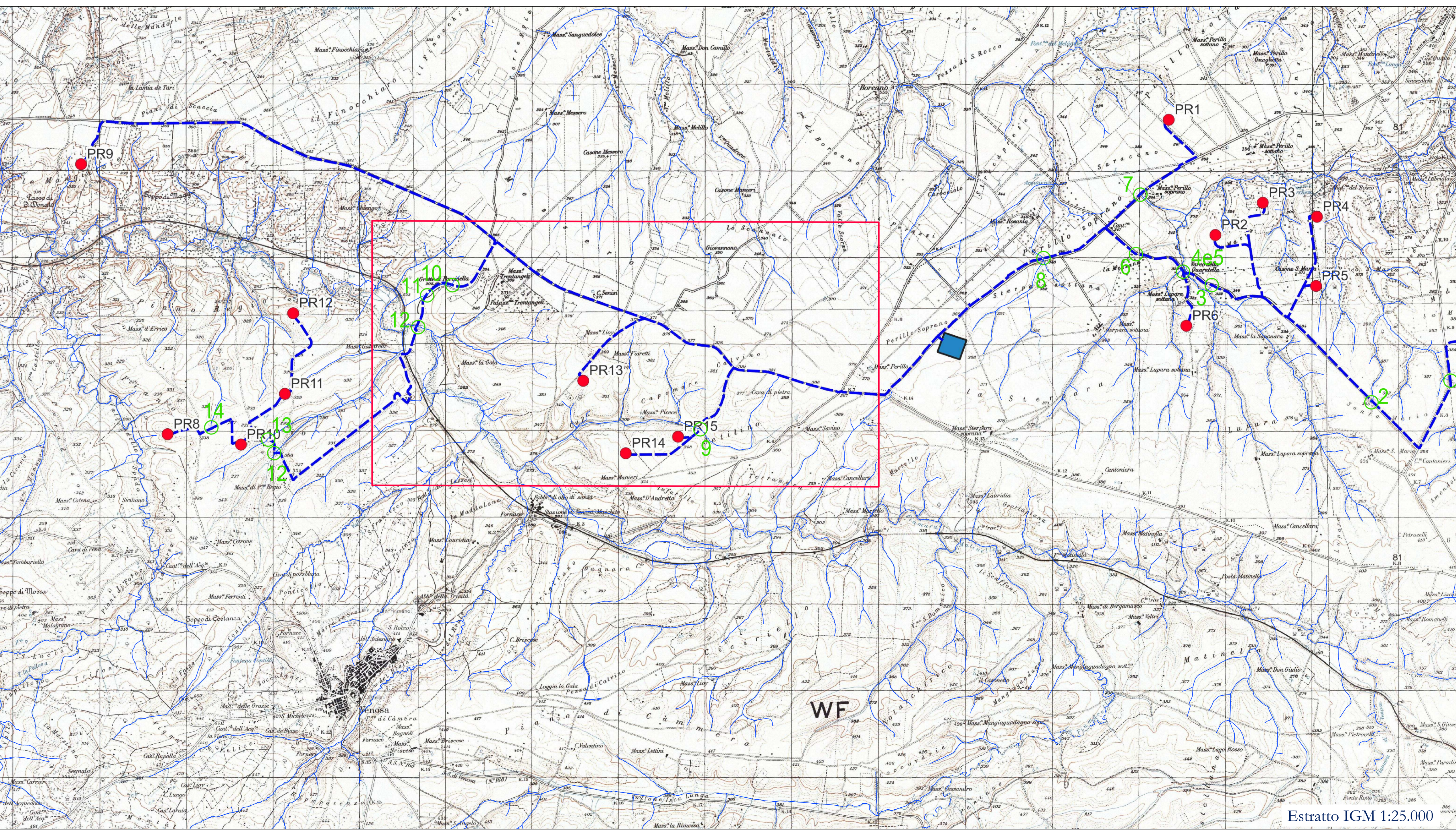
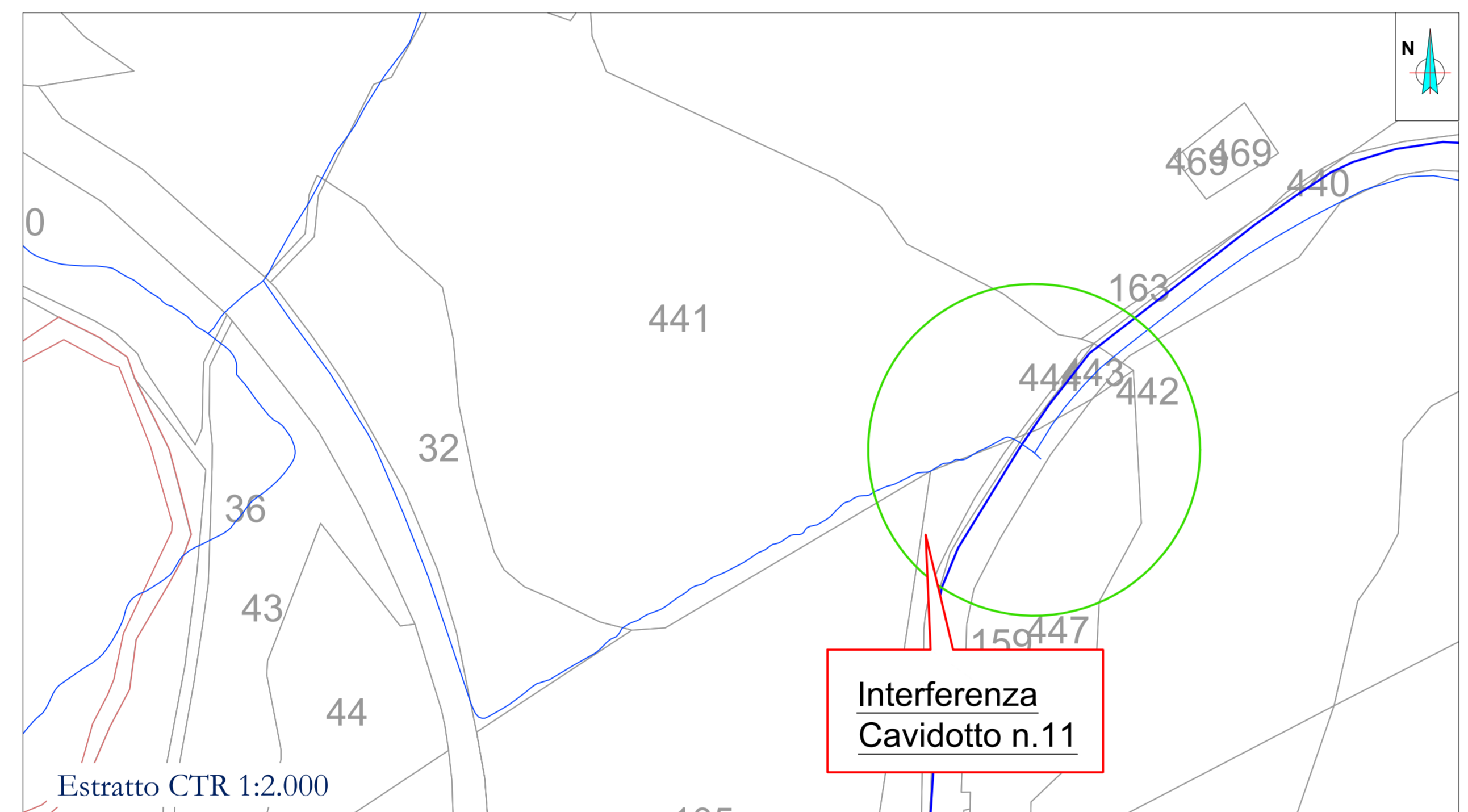
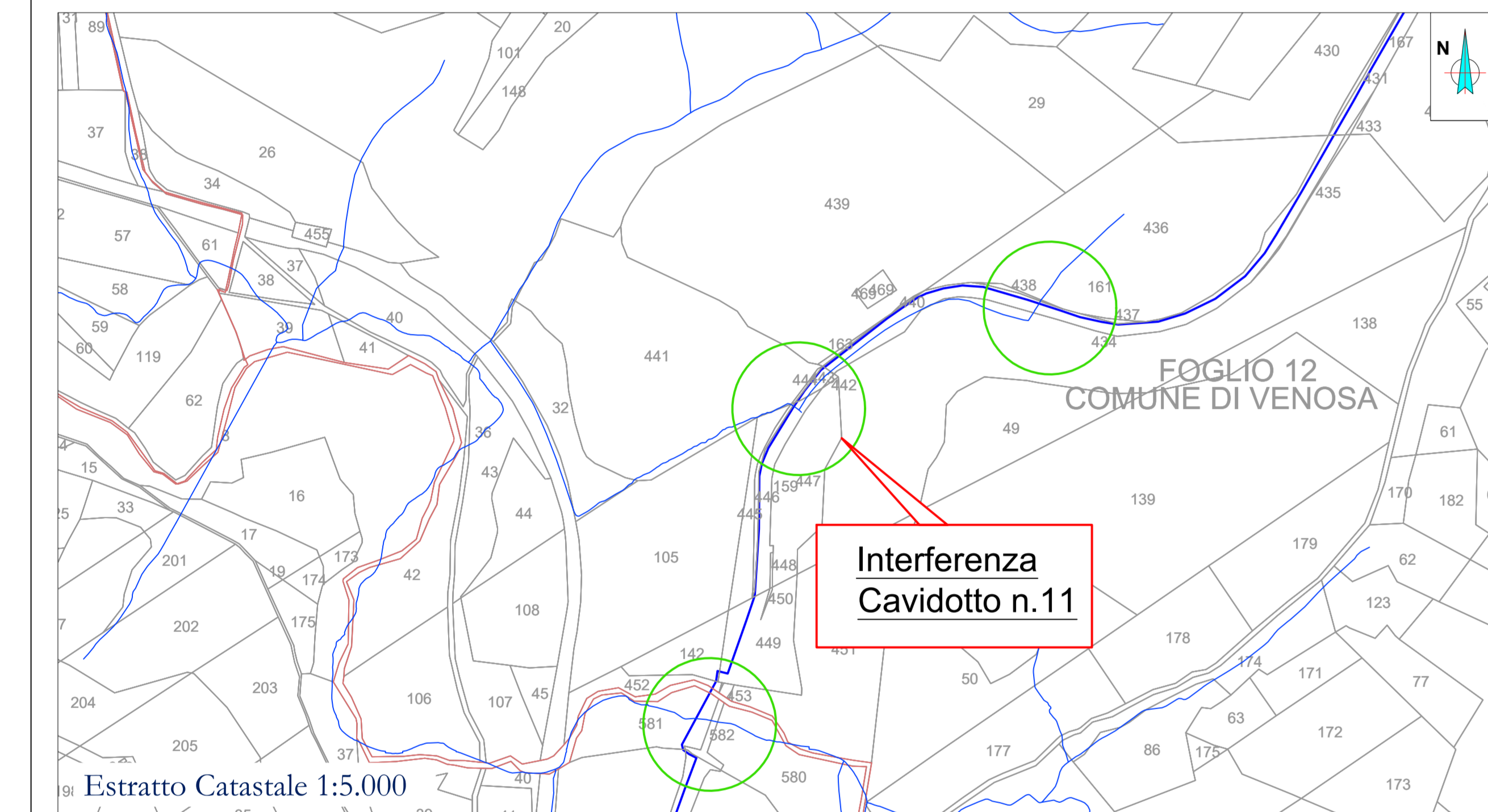


LEGENDA

- Aerogeneratore
- Tracciato cavidotto
- Localizzazione interferenza

- L'attraversamento del corso d'acqua sarà da effettuarsi in modalità tale da mantenere inalterata la sezione idraulica, come verrà dettagliato nel Progetto Esecutivo in base alle indicazioni degli enti interessati;
- Quota attraversamento: almeno 2,0 m al di sotto del thalweg;
- Tracciato planoaltometrico di dettaglio da determinarsi in fase di Progettazione Esecutiva in relazione alle caratteristiche geotecniche locali
- L'attraversamento del corso d'acqua in TOC può essere omesso in sede di Progettazione Esecutiva e d'intesa con gli Enti competenti. La TOC è comunque prevista nei tratti in cui il cavidotto interseca manufatti, quali ponti o tombini.



AREN Green S.r.l.
 Sede legale e operativa: Via dell'Impero, 308 - 47522 Cesena (FC), Italia
 Codice Fiscale, P. IVA 04032170401

COMUNI DI VENOSA E MONTEMILONE (PZ)
 LOCALITÀ "PIANO REGIO"

PROGETTO PER LA REALIZZAZIONE DI
 IMPIANTO EOLICO
 "PIANO REGIO"

REDAZIONE / PROGETTISTA
 Aren Electric Power Spa
 Società per Azioni con Unico Socio
 Via dell'Impero, 308 - 47522 Cesena (FC)
 P.I. +39 0547 415245 - Fax +39 0547 415274
 P.IVA 04032170401
 Registro delle Imprese di Forlì Cesena R.E.A. 317048

TORRELLIBMA / PROGETTISTA
 Ing. Simona U.lli
 Ordine degli Ingegneri di Forlì Cesena
 Mar. 2006

TITOLO / DESCRIZIONE
 Interferenza cavidotto con reticolo idrografico - 3 su 4

CODICE ELABORAZIONE
 PRGDC/C.AV/TO.1/6/0.3/0.0

FORMAZIONE / DATA
 A1* / 30/02/2013

SCALA / FOGGIA
 Varie / PROGETTO DEFINITIVO

REV.	DESCRIZIONE	DATA	REDAATTO	VERIFICATO	APPROVATO
01	Prima emissione	30/02/2013	D. Zampà	E. Tombasi	K. Ulli
02					
03					
04					

FILE: PRGDC/C.AV/TO/03X_01_Interferenza cavidotto con reticolo idrografico.dwg
 LA DIFFUSIONE E RIPRODUZIONE, ANCHE PARZIALE, DI QUESTA TAVOLA È VIETATA A TERMINI DI LEGGE