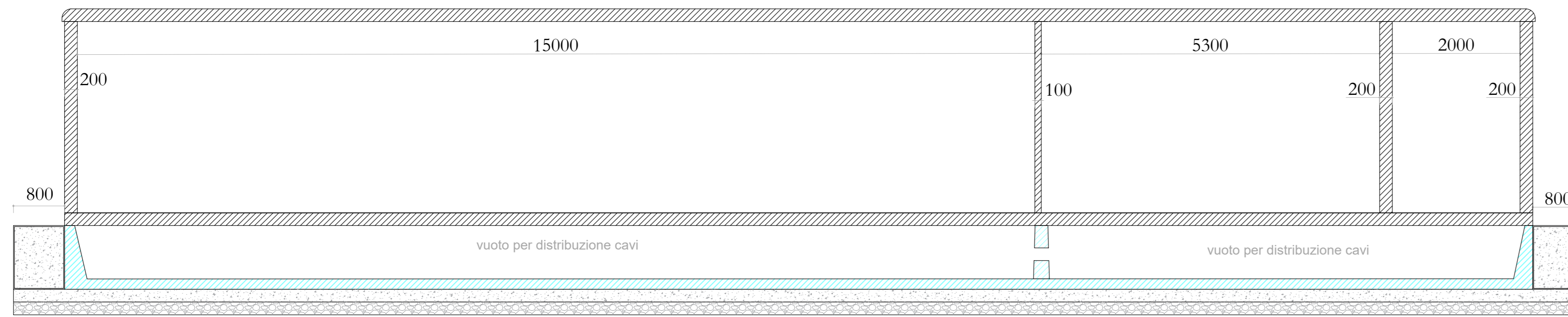
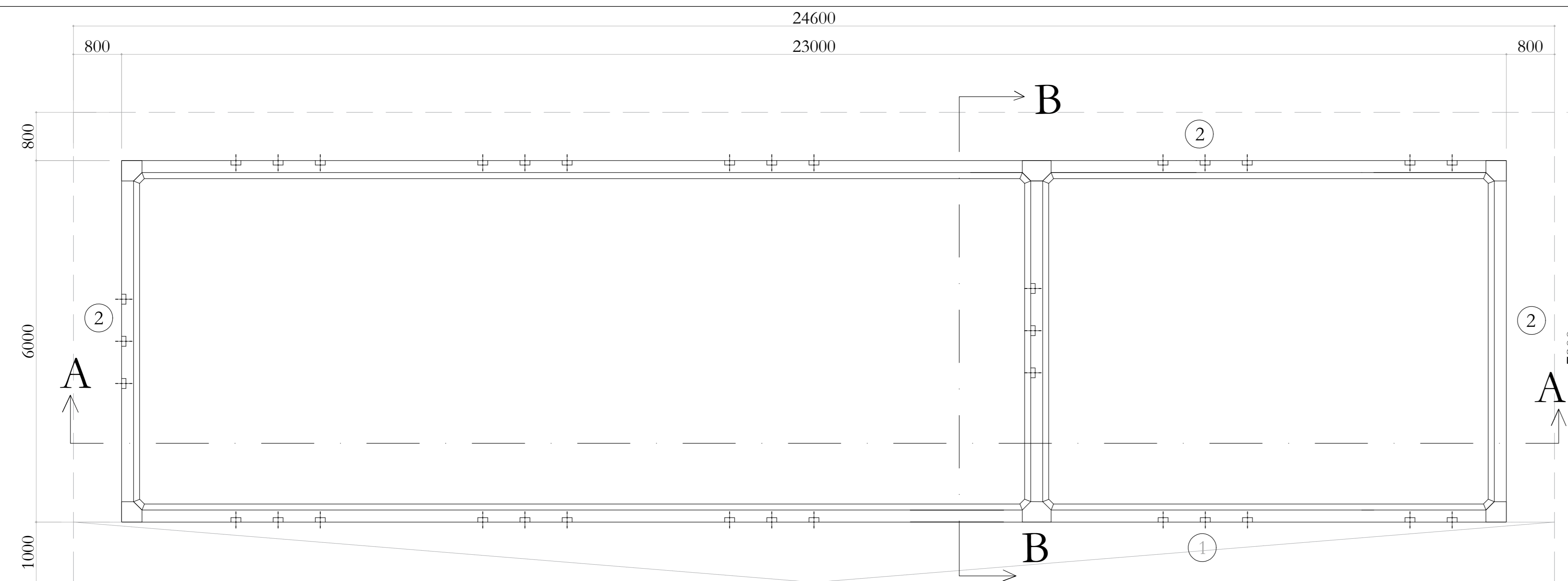
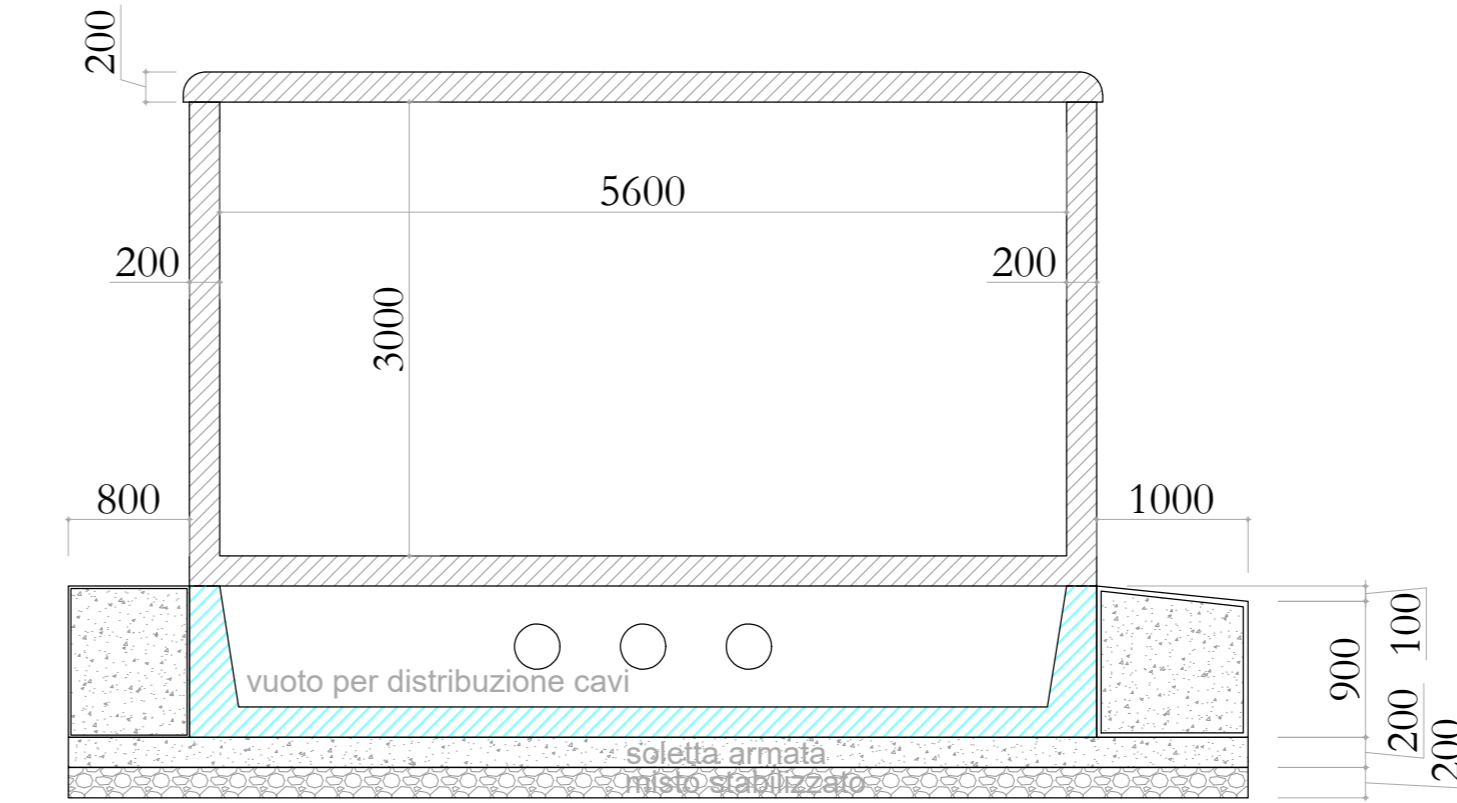


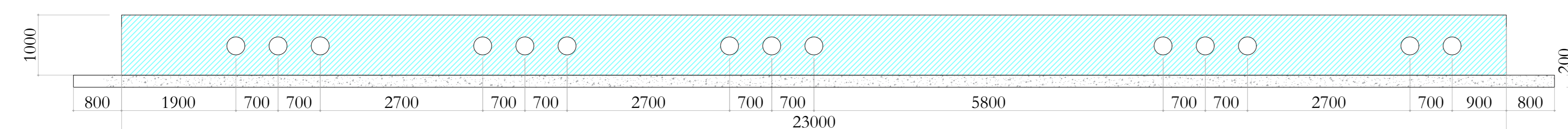
SEZIONE A-A



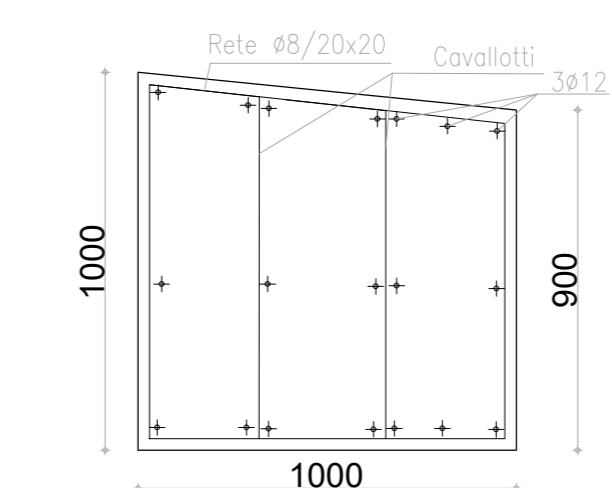
SEZIONE B-B



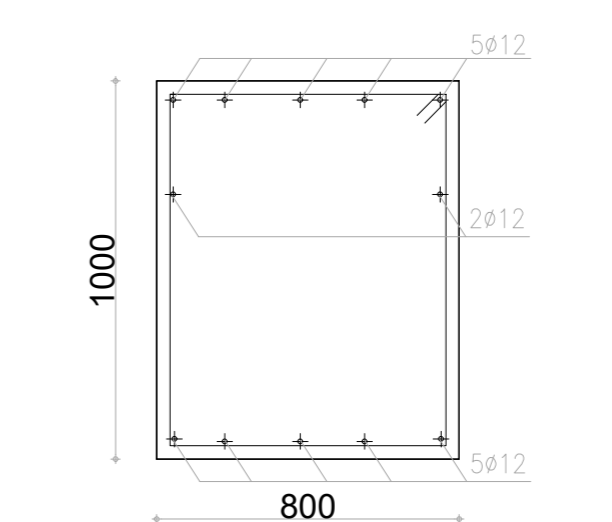
PROSPETTO VASCA DI FONDAZIONE



Armatura Rampa tipo (1)



Armatura Cordolo tipo (2)



PRESCRIZIONI:

Calcestruzzo: C25/30 - Classe di esposizione XC2 - Consistenza S4
Rapporto acqua cemento A/C max = 0,60 - Dosaggio min. 300kg/mc
Diametro max inerti: 32mm
Copriferro minimo = 5cm (salvo differenti indicazioni)

Acciaio in barre: B450C - fyk = 4500 kg/cmq
Sovrapposizione minima armatura: 40d (salvo diverse indicazioni - vedi dettagli)
Angolo piegatura staffe: 135°
Lunghezza ganci staffe: 10d
Saldature ammesse solo su autorizzazione della DL

Prima dell'esecuzione del getto, l'impresa si incarica di controllare tutte le quote, confrontandole con quelle del progetto esecutivo.
L'impresa si incarica di fornire e controllare i prezzi di c.a. e di verificare di essere per l'impiego dei materiali richiesti dal D.M. 17/10/1978.
L'impresa si incarica di fornire i certificati di qualità per gli materiali impiegati in particolare quelli richiesti dal D.M. 17/10/1978.

AREN Green S.r.l.

Sede legale e operativa: Via dell'Industria, 308 - 47122 Cesena (FC), Italia
Codice Fiscale, P. IVA: 04032170461

COMUNI DI VENOSA E MONTEMILONE (PZ)
LOCALITÀ "PIANO REGIO"

PROGETTO PER LA REALIZZAZIONE DI
IMPIANTO EOLICO
"PIANO REGIO"

REDAZIONE/PROGETTISTA:

Aren Electric Power Spa
Società per Azioni con Unico Socio
Via dell'Industria 308 - 47122 Cesena (FC)
P.I. n. 09 0547 415245 - Fax n. 09 0547 415274
P.Iva 0309080046
Regione delle Imprese di Fidi Cesena R.E.A. 317048



TITOLO/FORMA/PROGETTISTA:

Ing. Neriello Ubaldo
Ordine degli Ingegneri di Fidi Cesena
N. 266

STABILIZZAZIONE:

Stazione utente - Fondazioni

CODICE FABBRICAZIONE:

PRG16C1S1E1101021001001

PROVVISORIA:

A1

SCALA:

1:50

FORE:

PROGETTO DEFINITIVO

REDAZIONE/PROGETTISTA:

PRG16C1S1E1101021001001

LA DIFFUSIONE E RIPRODUZIONE, ANCHE PARZIALE, DI QUESTA TAVOLA E' VIETATA A TERMINI DI LEGGE