

TITOLARE DEL DOCUMENTO:

AREN Green S.r.l.

Società soggetta alla direzione e coordinamento di AREN Electric Power S.p.A.
Sede legale e amministrativa: Via dell'Arrigoni n. 308 | 47522 Cesena (FC) | Ph. +39 0547 415245
Iscritta nel Registro delle Imprese della Romagna – Forlì-Cesena e Rimini | REA 326908 | C.F./P.Iva 04032170401

COMUNI DI VENOSA E MONTEMILONE (PZ)
LOCALITA' "PIANO REGIO"

PROGETTO PER LA REALIZZAZIONE DI **IMPIANTO EOLICO** **"PIANO REGIO"**

REDAZIONE / PROGETTISTA:



AREN Electric Power S.p.A.
Società per Azioni con Unico Socio
Via dell'Arrigoni n. 308 - 47522 Cesena (FC)
Ph. +39 0547 415245 - Fax +39 0547 415274
Web: www.aren-ep.com

TIMBRO E FIRMA PROGETTISTA:

Ing. Samuele Ulivi Ordine degli
Ingegneri di Forlì-Cesena – matr.
2866

TITOLO ELABORATO:

PIANO PARTICELLARE DI ESPROPRIO ANALITICO

CODICE ELABORATO:

PRGDG_GENR00800_00

FORMATO:

A4/A3

Nr. EL.:

/

FASE:

**PROGETTO
DEFINITIVO**

REV.	DESCRIZIONE	DATA	REDATTO	VERIFICATO	APPROVATO
00	Prima emissione	28/02/2023	C. Andreoli	F. Piccinini	L. Masini
01					
02					
03					
04					

AREN Green S.r.l. Impianto Eolico “PIANO REGIO”	PROGETTO DEFINITIVO	Codice Elaborato: PRGDG_GENR00800_00
		Data: 28/02/2023
	PIANO PARTICELLARE DI ESPROPRIO ANALITICO	Revisione: 00
		Pagina: 1 di 36

1	Introduzione	2
2	Documentazione tecnica.....	2
3	Conclusioni.....	35
4	Allegati	36

AREN Green S.r.l. Impianto Eolico “PIANO REGIO”	PROGETTO DEFINITIVO	Codice Elaborato: PRGDG_GENR00800_00
		Data: 28/02/2023
	PIANO PARTICELLARE DI ESPROPRIO ANALITICO	Revisione: 00
		Pagina: 2 di 36

1 Introduzione

La presente relazione costituisce il piano particellare aggiornato relativo all'impianto eolico di potenza 70,5 MW, che il proponente sta sviluppando in agro nei Comuni di Venosa e Montemilone (PZ), in località Piano Regio.

Si descriverà nel seguito il metodo di definizione delle aree occupate dalla realizzazione dell'impianto, e il metodo di calcolo delle indennità: i risultati ottenuti sono sintetizzati in apposita tabella esplicativa. Allegati alla presente relazione, quali parte integrante, vi sono gli elaborati grafici raffiguranti le aree occupate dall'impianto e il documento che raccoglie le visure catastali di tutte le aree interessate.

2 Documentazione tecnica

Il parco eolico “Piano Regio” consta di 15 aerogeneratori della potenza di 4,7 MW ciascuno, per una potenza complessiva di 70,5 MW, le cui coordinate planimetriche sono riportate nella tabella seguente, e delle opere connesse (opere di fondazione, piazzali, viabilità e cavidotti).

WTG	X	Y	Comune	Foglio	Particella
PR1	578281	4541394	Montemilone	17	32
PR2	578819	4540065	Montemilone	27	95
PR3	579367	4540437	Montemilone	27	49
PR4	579992	4540276	Montemilone	27	410
PR5	579981	4539478	Montemilone	27	209
PR6	578485	4539019	Montemilone	33	8
PR7	581983	4538881	Montemilone	35	213
PR8	566726	4537767	Venosa	28	26
PR9	565729	4540881	Venosa	6	2
PR10	567573	4537649	Venosa	28	57
PR11	568081	4538233	Venosa	20	249
PR12	568176	4539163	Venosa	20	187
PR13	571703	4538103	Venosa	23	215
PR14	572015	4537548	Venosa	23	526
PR15	572618	4537739	Venosa	24	72

Tabella 1: Coordinate degli aerogeneratori in progetto, nel sistema di riferimento WGS84-UTM 33N.

La valutazione degli espropri è stata sviluppata in base alle mappe catastali vigenti, aggiornate con gli ultimi frazionamenti risultanti dal foglio di visura, come regolato nell'ordinamento italiano dal D.P.R. 327 dell'8 giugno 2001, recante il “*Testo unico delle disposizioni legislative e regolamentari in materia di espropriazione per pubblica utilità*”, rivisitato dal D.lgs. 302 del 27 dicembre 2002, e integrato dal D.lgs. 330 del 27 dicembre 2004.

L'art. 42, comma 3 della Costituzione della Repubblica Italiana e l'art. 834 del Codice Civile, stabiliscono che la proprietà privata può essere espropriata per pubblica utilità, in particolare richiamando tutti i cittadini a “doveri inderogabili di solidarietà politica, economica e sociale”. Inoltre, a tutela della garanzia data alla proprietà privata, è previsto che il privato che subisce il provvedimento espropriativo debba ottenere un indennizzo: il bene espropriato passa infatti in capo alla pubblica amministrazione/soggetto proponente per ragioni di pubblica utilità, ai fini del perseguimento di un interesse pubblico, ovvero della collettività composta anche dall'espropriato stesso.

AREN Green S.r.l. Impianto Eolico “PIANO REGIO”	PROGETTO DEFINITIVO	Codice Elaborato: PRGDG_GENR00800_00
		Data: 28/02/2023
	PIANO PARTICELLARE DI ESPROPRIO ANALITICO	Revisione: 00
		Pagina: 3 di 36

L'art. 12 del D.lgs. 387/2003 prevede che la costruzione e l'esercizio degli impianti di produzione di energia elettrica alimentati da fonti rinnovabili, nonché le opere connesse e le infrastrutture indispensabili alla costruzione e all'esercizio degli impianti stessi, siano di pubblica utilità ed indifferibili e urgenti, ai sensi dell'art. 52-quater "Disposizioni generali in materia di conformità urbanistica, apposizione del vincolo preordinato all'esproprio e pubblica utilità" e 52-quinquies "Disposizioni particolari per le infrastrutture lineari energetiche facenti parte delle reti energetiche nazionali" D.P.R. 327/2001. Ne consegue che le aree scelte per la realizzazione dell'impianto risultano disponibili a norma di legge.

Nelle tabelle seguenti vengono riportate, per ogni particella interessata dall'impianto in oggetto, i dati catastali aggiornati, le aree di occupazione, la natura dell'occupazione e la relativa valutazione dell'indennità. Le aree di occupazione sono rappresentate negli elaborati grafici allegati.

La natura dell'occupazione è distinta nelle seguenti categorie:

- **Permanente – Esproprio.** Da acquisire con esproprio, per quanto riguarda l'occupazione con le piazzole definitive degli aerogeneratori e con la viabilità di accesso (rappresentate da poligoni con riempimento in rosso nelle tavole grafiche allegate);
- **Permanente – Asservimento.** Per quanto riguarda l'occupazione del terreno per il cavidotto (rappresentato dal retino viola nelle tavole grafiche allegate);
- **Occupazione temporanea,** relativa alle aree necessarie per le attività di cantiere, da restituire al termine della fase di realizzazione delle opere (rappresentata con retino di colore verde nelle tavole grafiche allegate);
- **Sorvolo Aerogeneratore.** Relativa all'area di sorvolo con le pale eoliche e pertanto pari alla circonferenza di diametro 155 m (rappresentata con retino di colore blu nelle tavole grafiche allegate).

Per quanto riguarda l'occupazione del cavidotto si specifica che:

- il cavidotto interno è previsto lungo la viabilità di nuova realizzazione; pertanto, la rispettiva fascia di occupazione coincide con l'occupazione permanente afferente alla viabilità di nuova realizzazione;
- il cavidotto esterno è previsto lungo la viabilità esistente: è stata pertanto prevista una fascia di servitù di ampiezza 5 m a lato della viabilità esistente, prendendo come riferimento la posizione fisica di tale viabilità e non i confini catastali, che in determinate situazioni si discostano anche di diversi metri; laddove vi sia l'eventualità di una possibile interferenza con i cavidotti di altri produttori (in particolare nei pressi del punto di ingresso alla Stazione Terna) tale fascia è stata localmente allargata al fine di poter risolvere l'interferenza. Si specifica che il progetto dettagliato di tutte le possibili interferenze verrà sviluppato in fase esecutiva.

Ai fini del calcolo delle indennità è stata seguita la seguente metodologia:

- **aree soggette ad occupazione permanente da acquisire con esproprio**
→ Indennità di esproprio [€] = Superficie interessata [mq] • Valore Unitario [€/mq]
- **aree soggette ad occupazione permanente da acquisire con asservimento**
→ Indennità di servitù [€] = Superficie interessata [mq] • Valore Unitario [€/mq] • 70%
- **aree soggette ad occupazione temporanea**
→ Indennità di occupazione temporanea [€] = Superficie interessata [mq] • Valore Unitario [€/mq] • 1/12 • n° anni di attività di cantiere
- **aree soggette ad occupazione con sorvolo**
→ Indennità di sorvolo [€] = Superficie interessata [mq] • Valore Unitario [€/mq] • 70%.

Il valore unitario è stato posto pari a 2,00 [€/mq] coerentemente con quanto previsto in altri procedimenti similari al presente. La durata delle attività di cantiere è stata considerata cautelativamente pari a 12 mesi.

AREN Green S.r.l. Impianto Eolico "PIANO REGIO"	PROGETTO DEFINITIVO	Codice Elaborato: PRGDG_GENR00800_00
		Data: 28/02/2023
	PIANO PARTICELLARE DI ESPROPRIO ANALITICO	Revisione: 00
		Pagina: 4 di 36

Provincia	Comune	Foglio	Particella	Qualità	Classe	Superficie_Totale [m2]	Opere in Progetto	Natura dell'Occupazione	Area Occupata [m2]	Valore Unitario [€/mq]	Indennità di esproprio [€]	Indennità di servitù [€]	Indennità di occupazione temporanea [€]	Indennità di sorvolo [€]
POTENZA	MONTEMILONE	17	128	SEMINATIVO	1	18.240	Strade e Piazzole provvisorie	Occupazione temporanea	106,63	2	-	,	213,26	-
							Strade e Piazzole definitive	Permanente - Esproprio	123,07	2	246,14	,	-	-
							Strade e Piazzole definitive	Permanente - Esproprio	184,53	2	369,06	,	-	-
POTENZA	MONTEMILONE	17	20	SEMINATIVO	1	11.520	Strade e Piazzole provvisorie	Occupazione temporanea	78,27	2	-	,	156,54	-
							Strade e Piazzole provvisorie	Occupazione temporanea	80,75	2	-	,	161,5	-
							Strade e Piazzole provvisorie	Occupazione temporanea	122,71	2	-	,	245,42	-
							Strade e Piazzole definitive	Permanente - Esproprio	79,94	2	159,88	,	-	-
							Strade e Piazzole definitive	Permanente - Esproprio	129,94	2	259,88	,	-	-
POTENZA	MONTEMILONE	17	21	SEMINATIVO	1	35.520	Strade e Piazzole provvisorie	Occupazione temporanea	57,99	2	-	,	115,98	-
							Strade e Piazzole provvisorie	Occupazione temporanea	309,84	2	-	,	619,68	-
							Strade e Piazzole provvisorie	Occupazione temporanea	166,78	2	-	,	333,56	-
							Strade e Piazzole definitive	Permanente - Esproprio	273,39	2	546,78	,	-	-
							Strade e Piazzole definitive	Permanente - Esproprio	409,93	2	819,86	,	-	-
POTENZA	MONTEMILONE	17	22	SEMINATIVO	1	23.680	Strade e Piazzole provvisorie	Occupazione temporanea	158,45	2	-	,	316,9	-
							Strade e Piazzole definitive	Permanente - Esproprio	158,41	2	316,82	,	-	-
							Strade e Piazzole definitive	Permanente - Esproprio	237,56	2	475,12	,	-	-
POTENZA	MONTEMILONE	17	23	SEMINATIVO	1	6.080	Strade e Piazzole provvisorie	Occupazione temporanea	82	2	-	,	164	-
							Strade e Piazzole definitive	Permanente - Esproprio	82,06	2	164,12	,	-	-
							Strade e Piazzole definitive	Permanente - Esproprio	123,19	2	246,38	,	-	-
POTENZA	MONTEMILONE	17	234	SEMINATIVO VIGNETO	1 2	7017 7417	Strade e Piazzole provvisorie	Occupazione temporanea	66,43	2	-	,	132,86	-

AREN Green S.r.l. Impianto Eolico "PIANO REGIO"	PROGETTO DEFINITIVO	Codice Elaborato: PRGDG_GENR00800_00
		Data: 28/02/2023
	PIANO PARTICELLARE DI ESPROPRIO ANALITICO	Revisione: 00
		Pagina: 5 di 36

Provincia	Comune	Foglio	Particella	Qualità	Classe	Superficie_Totale [m2]	Opere in Progetto	Natura dell'Occupazione	Area Occupata [m2]	Valore Unitario [€/mq]	Indennità di esproprio [€]	Indennità di servitù [€]	Indennità di occupazione temporanea [€]	Indennità di sorvolo [€]
							Strade e Piazzole provvisorie	Occupazione temporanea	113,36	2	-	,	226,72	-
							Strade e Piazzole definitive	Permanente - Esproprio	112,86	2	225,72	,	-	-
							Strade e Piazzole definitive	Permanente - Esproprio	270,28	2	540,56	,	-	-
POTENZA	MONTEMILONE	17	235	SEMINATIVO VIGNETO	1 2	11000 5286	Sorvolo	Sorvolo Aerogeneratore	7424,03	2	-	,	-	10393,642
							Strade e Piazzole provvisorie	Occupazione temporanea	3689,58	2	-	,	7379,16	-
							Strade e Piazzole definitive	Permanente - Esproprio	744,18	2	1488,36	,	-	-
POTENZA	MONTEMILONE	17	25	SEMINATIVO	1	13.120	Strade e Piazzole provvisorie	Occupazione temporanea	83,8	2	-	,	167,6	-
							Strade e Piazzole definitive	Permanente - Esproprio	83,75	2	167,5	,	-	-
							Strade e Piazzole definitive	Permanente - Esproprio	125,52	2	251,04	,	-	-
POTENZA	MONTEMILONE	17	26	SEMINATIVO	1	18.240	Strade e Piazzole provvisorie	Occupazione temporanea	89,73	2	-	,	179,46	-
							Strade e Piazzole definitive	Permanente - Esproprio	119,6	2	239,2	,	-	-
							Strade e Piazzole definitive	Permanente - Esproprio	179,42	2	358,84	,	-	-
POTENZA	MONTEMILONE	17	27	SEMINATIVO	1	11.920	Strade e Piazzole provvisorie	Occupazione temporanea	80,79	2	-	,	161,58	-
							Strade e Piazzole definitive	Permanente - Esproprio	80,79	2	161,58	,	-	-
							Strade e Piazzole definitive	Permanente - Esproprio	121,19	2	242,38	,	-	-
POTENZA	MONTEMILONE	17	28	SEMINATIVO	1	27.200	Strade e Piazzole provvisorie	Occupazione temporanea	173,73	2	-	,	347,46	-
							Strade e Piazzole definitive	Permanente - Esproprio	173,79	2	347,58	,	-	-
							Strade e Piazzole definitive	Permanente - Esproprio	260,79	2	521,58	,	-	-
POTENZA	MONTEMILONE	17	29	SEMINATIVO	1	11.840	Strade e Piazzole provvisorie	Occupazione temporanea	75,98	2	-	,	151,96	-
							Strade e Piazzole definitive	Permanente - Esproprio	75,92	2	151,84	,	-	-

AREN Green S.r.l. Impianto Eolico "PIANO REGIO"	PROGETTO DEFINITIVO	Codice Elaborato: PRGDG_GENR00800_00
		Data: 28/02/2023
	PIANO PARTICELLARE DI ESPROPRIO ANALITICO	Revisione: 00
		Pagina: 6 di 36

Provincia	Comune	Foglio	Particella	Qualità	Classe	Superficie_Totale [m2]	Opere in Progetto	Natura dell'Occupazione	Area Occupata [m2]	Valore Unitario [€/mq]	Indennità di esproprio [€]	Indennità di servitù [€]	Indennità di occupazione temporanea [€]	Indennità di sorvolo [€]
							Strade e Piazzole definitive	Permanente - Esproprio	113,76	2	227,52	,	-	-
POTENZA	MONTEMILONE	17	30	SEMINATIVO	1	18.720	Sorvolo	Sorvolo Aerogeneratore	304,25	2	-	,	-	425,95
							Strade e Piazzole provvisorie	Occupazione temporanea	111,32	2	-	,	222,64	-
							Strade e Piazzole definitive	Permanente - Esproprio	111,3	2	222,6	,	-	-
							Strade e Piazzole definitive	Permanente - Esproprio	166,9	2	333,8	,	-	-
POTENZA	MONTEMILONE	17	32	SEMINATIVO	1	12.480	Sorvolo	Sorvolo Aerogeneratore	2233,99	2	-	,	-	3127,586
							Strade e Piazzole provvisorie	Occupazione temporanea	1259,15	2	-	,	2518,3	-
							Strade e Piazzole definitive	Permanente - Esproprio	1032,87	2	2065,74	,	-	-
POTENZA	MONTEMILONE	17	33	SEMINATIVO	1	6.050	Sorvolo	Sorvolo Aerogeneratore	1723,27	2	-	,	-	2412,578
							Strade e Piazzole provvisorie	Occupazione temporanea	4664,17	2	-	,	9328,34	-
							Strade e Piazzole definitive	Permanente - Esproprio	1095,18	2	2190,36	,	-	-
POTENZA	MONTEMILONE	17	34	SEMINATIVO	1	18.400	Sorvolo	Sorvolo Aerogeneratore	4219,46	2	-	,	-	5907,244
							Strade e Piazzole provvisorie	Occupazione temporanea	2339,67	2	-	,	4679,34	-
POTENZA	MONTEMILONE	17	35	SEMINATIVO	1	12.960	Sorvolo	Sorvolo Aerogeneratore	154,98	2	-	,	-	216,972
POTENZA	MONTEMILONE	26	17	SEMIN IRRIG	U	66.900	Strade e Piazzole provvisorie	Occupazione temporanea	789,52	2	-	,	1579,04	-
POTENZA	MONTEMILONE	26	235	SEMINATIVO	1	451	Strade e Piazzole provvisorie	Occupazione temporanea	19,88	2	-	,	39,76	-
POTENZA	MONTEMILONE	26	264	SEMINATIVO PASCOLO	1 1	254223 7	Strade e Piazzole provvisorie	Occupazione temporanea	32,01	2	-	,	64,02	-
POTENZA	MONTEMILONE	26	265	SEMINATIVO	1	1.315	Strade e Piazzole provvisorie	Occupazione temporanea	114,93	2	-	,	229,86	-
POTENZA	MONTEMILONE	26	266	SEMINATIVO	1	265	Strade e Piazzole provvisorie	Occupazione temporanea	64,91	2	-	,	129,82	-

AREN Green S.r.l. Impianto Eolico "PIANO REGIO"	PROGETTO DEFINITIVO	Codice Elaborato: PRGDG_GENR00800_00
		Data: 28/02/2023
	PIANO PARTICELLARE DI ESPROPRIO ANALITICO	Revisione: 00
		Pagina: 7 di 36

Provincia	Comune	Foglio	Particella	Qualità	Classe	Superficie_Totale [m2]	Opere in Progetto	Natura dell'Occupazione	Area Occupata [m2]	Valore Unitario [€/mq]	Indennità di esproprio [€]	Indennità di servitù [€]	Indennità di occupazione temporanea [€]	Indennità di sorvolo [€]
POTENZA	MONTEMILONE	26	284	SEMINATIVO	1	302	Strade e Piazzole provvisorie	Occupazione temporanea	56,53	2	-	,	113,06	-
POTENZA	MONTEMILONE	26	285	SEMINATIVO	1	1.400	Strade e Piazzole provvisorie	Occupazione temporanea	548,63	2	-	,	1097,26	-
POTENZA	MONTEMILONE	27	104	SEMINATIVO	2	3.190	Strade e Piazzole provvisorie	Occupazione temporanea	280,14	2	-	,	560,28	-
							Strade e Piazzole provvisorie	Occupazione temporanea	280,14	2	-	,	560,28	-
							Strade e Piazzole definitive	Permanente - Esproprio	651,58	2	1303,16	,	-	-
POTENZA	MONTEMILONE	27	105	SEMINATIVO	2	1.668	Strade e Piazzole provvisorie	Occupazione temporanea	16,62	2	-	,	33,24	-
							Strade e Piazzole definitive	Permanente - Esproprio	90,59	2	181,18	,	-	-
POTENZA	MONTEMILONE	27	108	SEMINATIVO	2	10.454	Strade e Piazzole provvisorie	Occupazione temporanea	240,24	2	-	,	480,48	-
							Strade e Piazzole provvisorie	Occupazione temporanea	1,59	2	-	,	3,18	-
							Strade e Piazzole provvisorie	Occupazione temporanea	240,24	2	-	,	480,48	-
							Strade e Piazzole definitive	Permanente - Esproprio	511,22	2	1022,44	,	-	-
POTENZA	MONTEMILONE	27	110	SEMINATIVO	2	4.628	Strade e Piazzole provvisorie	Occupazione temporanea	289,15	2	-	,	578,3	-
							Strade e Piazzole definitive	Permanente - Esproprio	881,41	2	1762,82	,	-	-
POTENZA	MONTEMILONE	27	111	SEMIN IRRIG	U	10.536	Strade e Piazzole provvisorie	Occupazione temporanea	297,59	2	-	,	595,18	-
							Strade e Piazzole definitive	Permanente - Esproprio	797,35	2	1594,7	,	-	-
POTENZA	MONTEMILONE	27	112	SEMINATIVO	2	10.240	Sorvolo	Sorvolo Aerogeneratore	1631,59	2	-	,	-	2284,226
							Strade e Piazzole provvisorie	Occupazione temporanea	3862,93	2	-	,	7725,86	-
							Strade e Piazzole definitive	Permanente - Esproprio	1292,29	2	2584,58	,	-	-
POTENZA	MONTEMILONE	27	114	SEMINATIVO	2	5.200	Sorvolo	Sorvolo Aerogeneratore	678,19	2	-	,	-	949,466
							Strade e Piazzole provvisorie	Occupazione temporanea	2054,88	2	-	,	4109,76	-

AREN Green S.r.l. Impianto Eolico "PIANO REGIO"	PROGETTO DEFINITIVO	Codice Elaborato: PRGDG_GENR00800_00
		Data: 28/02/2023
	PIANO PARTICELLARE DI ESPROPRIO ANALITICO	Revisione: 00
		Pagina: 8 di 36

Provincia	Comune	Foglio	Particella	Qualità	Classe	Superficie_Totale [m2]	Opere in Progetto	Natura dell'Occupazione	Area Occupata [m2]	Valore Unitario [€/mq]	Indennità di esproprio [€]	Indennità di servitù [€]	Indennità di occupazione temporanea [€]	Indennità di sorvolo [€]
POTENZA	MONTEMILONE	27	121	SEMINATIVO	2	10.480	Strade e Piazzole provvisorie	Occupazione temporanea	476,49	2	-	,	952,98	-
POTENZA	MONTEMILONE	27	122	SEMINATIVO	2	10.160	Strade e Piazzole definitive	Permanente - Esproprio	14,92	2	29,84	,	-	-
POTENZA	MONTEMILONE	27	123	SEMINATIVO	2	5.188	Strade e Piazzole definitive	Permanente - Esproprio	45,22	2	90,44	,	-	-
POTENZA	MONTEMILONE	27	124	SEMINATIVO	2	5.028	Strade e Piazzole definitive	Permanente - Esproprio	35,38	2	70,76	,	-	-
POTENZA	MONTEMILONE	27	125	SEMINATIVO	2	9.336	Strade e Piazzole provvisorie	Occupazione temporanea	26,28	2	-	,	52,56	-
							Strade e Piazzole definitive	Permanente - Esproprio	9,03	2	18,06	,	-	-
POTENZA	MONTEMILONE	27	127	SEMINATIVO	2	1.040	Strade e Piazzole provvisorie	Occupazione temporanea	95,14	2	-	,	190,28	-
							Strade e Piazzole provvisorie	Occupazione temporanea	41,68	2	-	,	83,36	-
							Strade e Piazzole definitive	Permanente - Esproprio	185,16	2	370,32	,	-	-
POTENZA	MONTEMILONE	27	128	SEMINATIVO	2	8.932	Strade e Piazzole provvisorie	Occupazione temporanea	277,13	2	-	,	554,26	-
							Strade e Piazzole provvisorie	Occupazione temporanea	138,4	2	-	,	276,8	-
							Strade e Piazzole definitive	Permanente - Esproprio	1084,75	2	2169,5	,	-	-
POTENZA	MONTEMILONE	27	139	SEMINATIVO	2	4.476	Strade e Piazzole provvisorie	Occupazione temporanea	11,39	2	-	,	22,78	-
							Strade e Piazzole definitive	Permanente - Esproprio	686,85	2	1373,7	,	-	-
POTENZA	MONTEMILONE	27	140	SEMINATIVO	2	4.476	Strade e Piazzole provvisorie	Occupazione temporanea	266,69	2	-	,	533,38	-
							Strade e Piazzole definitive	Permanente - Esproprio	9,19	2	18,38	,	-	-
POTENZA	MONTEMILONE	27	164	SEMINATIVO	2	9.432	Strade e Piazzole provvisorie	Occupazione temporanea	293,91	2	-	,	587,82	-
							Strade e Piazzole definitive	Permanente - Esproprio	448,66	2	897,32	,	-	-
POTENZA	MONTEMILONE	27	166	SEMINATIVO	2	4.876	Strade e Piazzole definitive	Permanente - Esproprio	288,47	2	576,94	,	-	-
POTENZA	MONTEMILONE	27	174	SEMINATIVO	2	4.956	Strade e Piazzole provvisorie	Occupazione temporanea	105,69	2	-	,	211,38	-

AREN Green S.r.l. Impianto Eolico "PIANO REGIO"	PROGETTO DEFINITIVO	Codice Elaborato: PRGDG_GENR00800_00
		Data: 28/02/2023
	PIANO PARTICELLARE DI ESPROPRIO ANALITICO	Revisione: 00
		Pagina: 9 di 36

Provincia	Comune	Foglio	Particella	Qualità	Classe	Superficie_Totale [m2]	Opere in Progetto	Natura dell'Occupazione	Area Occupata [m2]	Valore Unitario [€/mq]	Indennità di esproprio [€]	Indennità di servitù [€]	Indennità di occupazione temporanea [€]	Indennità di sorvolo [€]
							Strade e Piazzole definitive	Permanente - Esproprio	594,41	2	1188,82	,	-	-
POTENZA	MONTEMILONE	27	176	SEMINATIVO	2	5.355	Strade e Piazzole provvisorie	Occupazione temporanea	213,26	2	-	,	426,52	-
							Strade e Piazzole definitive	Permanente - Esproprio	202,19	2	404,38	,	-	-
POTENZA	MONTEMILONE	27	201	SEMINATIVO	2	4.796	Strade e Piazzole provvisorie	Occupazione temporanea	132,08	2	-	,	264,16	-
							Strade e Piazzole definitive	Permanente - Esproprio	4,14	2	8,28	,	-	-
POTENZA	MONTEMILONE	27	203	SEMINATIVO	2	9.512	Strade e Piazzole provvisorie	Occupazione temporanea	169,39	2	-	,	338,78	-
							Strade e Piazzole definitive	Permanente - Esproprio	748,14	2	1496,28	,	-	-
POTENZA	MONTEMILONE	27	209	SEMINATIVO	2	5.598	Sorvolo	Sorvolo Aerogeneratore	4328,48	2	-	,	-	6059,872
							Strade e Piazzole provvisorie	Occupazione temporanea	2311,9	2	-	,	4623,8	-
							Strade e Piazzole definitive	Permanente - Esproprio	601,84	2	1203,68	,	-	-
POTENZA	MONTEMILONE	27	210	SEMINATIVO	2	5.604	Sorvolo	Sorvolo Aerogeneratore	3868,22	2	-	,	-	5415,508
							Strade e Piazzole provvisorie	Occupazione temporanea	1948,66	2	-	,	3897,32	-
							Strade e Piazzole definitive	Permanente - Esproprio	1270,31	2	2540,62	,	-	-
POTENZA	MONTEMILONE	27	211	SEMINATIVO	2	4.882	Sorvolo	Sorvolo Aerogeneratore	3094,46	2	-	,	-	4332,244
							Strade e Piazzole provvisorie	Occupazione temporanea	2244,89	2	-	,	4489,78	-
							Strade e Piazzole definitive	Permanente - Esproprio	554,61	2	1109,22	,	-	-
POTENZA	MONTEMILONE	27	212	SEMINATIVO	2	4.802	Sorvolo	Sorvolo Aerogeneratore	447	2	-	,	-	625,8
							Strade e Piazzole provvisorie	Occupazione temporanea	1852,85	2	-	,	3705,7	-
							Strade e Piazzole definitive	Permanente - Esproprio	236,9	2	473,8	,	-	-
POTENZA	MONTEMILONE	27	213	SEMINATIVO	2	6.871	Strade e Piazzole provvisorie	Occupazione temporanea	2150,09	2	-	,	4300,18	-

AREN Green S.r.l. Impianto Eolico "PIANO REGIO"	PROGETTO DEFINITIVO	Codice Elaborato: PRGDG_GENR00800_00
		Data: 28/02/2023
	PIANO PARTICELLARE DI ESPROPRIO ANALITICO	Revisione: 00
		Pagina: 10 di 36

Provincia	Comune	Foglio	Particella	Qualità	Classe	Superficie_Totale [m2]	Opere in Progetto	Natura dell'Occupazione	Area Occupata [m2]	Valore Unitario [€/mq]	Indennità di esproprio [€]	Indennità di servitù [€]	Indennità di occupazione temporanea [€]	Indennità di sorvolo [€]
							Strade e Piazzole definitive	Permanente - Esproprio	365,83	2	731,66	,	-	-
POTENZA	MONTEMILONE	27	22	SEMINATIVO	2	5.704	Sorvolo	Sorvolo Aerogeneratore	123,15	2	-	,	-	172,41
POTENZA	MONTEMILONE	27	222	SEMINATIVO	2	4.864	Strade e Piazzole provvisorie	Occupazione temporanea	84,44	2	-	,	168,88	-
							Strade e Piazzole definitive	Permanente - Esproprio	234,93	2	469,86	,	-	-
POTENZA	MONTEMILONE	27	223	SEMINATIVO	2	10.404	Strade e Piazzole provvisorie	Occupazione temporanea	402,2	2	-	,	804,4	-
							Strade e Piazzole definitive	Permanente - Esproprio	802,47	2	1604,94	,	-	-
POTENZA	MONTEMILONE	27	244	SEMINATIVO	2	10.484	Sorvolo	Sorvolo Aerogeneratore	121,34	2	-	,	-	169,876
POTENZA	MONTEMILONE	27	31	PASCOLO ARB	2	839.024	Sorvolo	Sorvolo Aerogeneratore	18,42	2	-	,	-	25,788
POTENZA	MONTEMILONE	27	32	SEMINATIVO	2	12.511	Sorvolo	Sorvolo Aerogeneratore	321,42	2	-	,	-	449,988
POTENZA	MONTEMILONE	27	37	BOSCO ALTO	2	6.328	Sorvolo	Sorvolo Aerogeneratore	983,77	2	-	,	-	1377,278
POTENZA	MONTEMILONE	27	39	SEMINATIVO	2	5.224	Sorvolo	Sorvolo Aerogeneratore	1075,04	2	-	,	-	1505,056
POTENZA	MONTEMILONE	27	40	SEMINATIVO	2	5.464	Sorvolo	Sorvolo Aerogeneratore	1734,98	2	-	,	-	2428,972
POTENZA	MONTEMILONE	27	406	SEMINATIVO	2	6.964	Sorvolo	Sorvolo Aerogeneratore	3555	2	-	,	-	4977
POTENZA	MONTEMILONE	27	409	SEMINATIVO	2	5.486	Sorvolo	Sorvolo Aerogeneratore	2811	2	-	,	-	3935,4
							Strade e Piazzole provvisorie	Occupazione temporanea	791,96	2	-	,	1583,92	-
POTENZA	MONTEMILONE	27	41	SEMINATIVO	2	6.744	Sorvolo	Sorvolo Aerogeneratore	1809,16	2	-	,	-	2532,824
							Strade e Piazzole provvisorie	Occupazione temporanea	2,13	2	-	,	4,26	-
POTENZA	MONTEMILONE	27	410	SEMINATIVO	2	10.378	Sorvolo	Sorvolo Aerogeneratore	5967,94	2	-	,	-	8355,116
							Strade e Piazzole provvisorie	Occupazione temporanea	3848,02	2	-	,	7696,04	-

AREN Green S.r.l. Impianto Eolico "PIANO REGIO"	PROGETTO DEFINITIVO	Codice Elaborato: PRGDG_GENR00800_00
		Data: 28/02/2023
	PIANO PARTICELLARE DI ESPROPRIO ANALITICO	Revisione: 00
		Pagina: 11 di 36

Provincia	Comune	Foglio	Particella	Qualità	Classe	Superficie_Totale [m2]	Opere in Progetto	Natura dell'Occupazione	Area Occupata [m2]	Valore Unitario [€/mq]	Indennità di esproprio [€]	Indennità di servitù [€]	Indennità di occupazione temporanea [€]	Indennità di sorvolo [€]
							Strade e Piazzole definitive	Permanente - Esproprio	2340,85	2	4681,7	,	-	-
POTENZA	MONTEMILONE	27	411	SEMINATIVO	2	10.303	Sorvolo	Sorvolo Aerogeneratore	3866,64	2	-	,	-	5413,296
							Strade e Piazzole provvisorie	Occupazione temporanea	3326,7	2	-	,	6653,4	-
POTENZA	MONTEMILONE	27	412	SEMINATIVO ULIVETO	2 1	4495 619	Strade e Piazzole provvisorie	Occupazione temporanea	323,93	2	-	,	647,86	-
POTENZA	MONTEMILONE	27	413	SEMINATIVO ULIVETO	2 1	4847 281	Strade e Piazzole provvisorie	Occupazione temporanea	635,62	2	-	,	1271,24	-
POTENZA	MONTEMILONE	27	414	SEMINATIVO ULIVETO	2 1	2683 674	Strade e Piazzole provvisorie	Occupazione temporanea	53,94	2	-	,	107,88	-
POTENZA	MONTEMILONE	27	42	SEMINATIVO	2	5.063	Sorvolo	Sorvolo Aerogeneratore	42,5	2	-	,	-	59,5
POTENZA	MONTEMILONE	27	44	ULIVETO SEMINATIVO	1 2	1022 4843	Sorvolo	Sorvolo Aerogeneratore	1983,77	2	-	,	-	2777,278
							Strade e Piazzole provvisorie	Occupazione temporanea	1059,16	2	-	,	2118,32	-
							Strade e Piazzole definitive	Permanente - Esproprio	140,83	2	281,66	,	-	-
POTENZA	MONTEMILONE	27	46	SEMINATIVO	2	4.663	Sorvolo	Sorvolo Aerogeneratore	1756,11	2	-	,	-	2458,554
							Strade e Piazzole provvisorie	Occupazione temporanea	976,86	2	-	,	1953,72	-
							Strade e Piazzole definitive	Permanente - Esproprio	140,33	2	280,66	,	-	-
POTENZA	MONTEMILONE	27	48	SEMINATIVO	2	4.502	Sorvolo	Sorvolo Aerogeneratore	2577,36	2	-	,	-	3608,304
							Strade e Piazzole provvisorie	Occupazione temporanea	1154,56	2	-	,	2309,12	-
							Strade e Piazzole definitive	Permanente - Esproprio	1251,27	2	2502,54	,	-	-
POTENZA	MONTEMILONE	27	49	SEMINATIVO	2	5.705	Sorvolo	Sorvolo Aerogeneratore	2499,71	2	-	,	-	3499,594
							Strade e Piazzole provvisorie	Occupazione temporanea	1214,82	2	-	,	2429,64	-
							Strade e Piazzole definitive	Permanente - Esproprio	621,91	2	1243,82	,	-	-
POTENZA	MONTEMILONE	27	495	PASCOLO	2	4.506	Strade e Piazzole provvisorie	Occupazione temporanea	8,44	2	-	,	16,88	-

AREN Green S.r.l. Impianto Eolico "PIANO REGIO"	PROGETTO DEFINITIVO	Codice Elaborato: PRGDG_GENR00800_00
		Data: 28/02/2023
	PIANO PARTICELLARE DI ESPROPRIO ANALITICO	Revisione: 00
		Pagina: 12 di 36

Provincia	Comune	Foglio	Particella	Qualità	Classe	Superficie_Totale [m2]	Opere in Progetto	Natura dell'Occupazione	Area Occupata [m2]	Valore Unitario [€/mq]	Indennità di esproprio [€]	Indennità di servitù [€]	Indennità di occupazione temporanea [€]	Indennità di sorvolo [€]
							Strade e Piazzole provvisorie	Occupazione temporanea	144,67	2	-	,	289,34	-
							Strade e Piazzole definitive	Permanente - Esproprio	59,98	2	119,96	,	-	-
POTENZA	MONTEMILONE	27	517	SEMINATIVO	2	987	Strade e Piazzole provvisorie	Occupazione temporanea	497,64	2	-	,	995,28	-
POTENZA	MONTEMILONE	27	523	SEMINATIVO	1	5.530	Sorvolo	Sorvolo Aerogeneratore	3407,61	2	-	,	-	4770,654
							Strade e Piazzole provvisorie	Occupazione temporanea	2631,89	2	-	,	5263,78	-
							Strade e Piazzole definitive	Permanente - Esproprio	189,17	2	378,34	,	-	-
POTENZA	MONTEMILONE	27	59	SEMINATIVO	2	10.048	Strade e Piazzole provvisorie	Occupazione temporanea	52,93	2	-	,	105,86	-
							Strade e Piazzole definitive	Permanente - Esproprio	32,43	2	64,86	,	-	-
POTENZA	MONTEMILONE	27	60	SEMIN IRRIG	U	10.047	Strade e Piazzole provvisorie	Occupazione temporanea	297,13	2	-	,	594,26	-
							Strade e Piazzole definitive	Permanente - Esproprio	773,34	2	1546,68	,	-	-
POTENZA	MONTEMILONE	27	61	SEMINATIVO	2	4.904	Sorvolo	Sorvolo Aerogeneratore	1312,76	2	-	,	-	1837,864
							Strade e Piazzole provvisorie	Occupazione temporanea	3780,4	2	-	,	7560,8	-
							Strade e Piazzole definitive	Permanente - Esproprio	814,61	2	1629,22	,	-	-
POTENZA	MONTEMILONE	27	62	SEMINATIVO	2	47	Strade e Piazzole provvisorie	Occupazione temporanea	6,28	2	-	,	12,56	-
POTENZA	MONTEMILONE	27	63	SEMINATIVO	2	4.906	Sorvolo	Sorvolo Aerogeneratore	801,13	2	-	,	-	1121,582
							Strade e Piazzole provvisorie	Occupazione temporanea	663,59	2	-	,	1327,18	-
							Strade e Piazzole definitive	Permanente - Esproprio	408,43	2	816,86	,	-	-
POTENZA	MONTEMILONE	27	64	SEMINATIVO	2	3.435	Sorvolo	Sorvolo Aerogeneratore	658,08	2	-	,	-	921,312
							Strade e Piazzole provvisorie	Occupazione temporanea	1012,2	2	-	,	2024,4	-
POTENZA	MONTEMILONE	27	67	SEMINATIVO	2	5.028	Strade e Piazzole provvisorie	Occupazione temporanea	511,07	2	-	,	1022,14	-

AREN Green S.r.l. Impianto Eolico "PIANO REGIO"	PROGETTO DEFINITIVO	Codice Elaborato: PRGDG_GENR00800_00
		Data: 28/02/2023
	PIANO PARTICELLARE DI ESPROPRIO ANALITICO	Revisione: 00
		Pagina: 13 di 36

Provincia	Comune	Foglio	Particella	Qualità	Classe	Superficie_Totale [m2]	Opere in Progetto	Natura dell'Occupazione	Area Occupata [m2]	Valore Unitario [€/mq]	Indennità di esproprio [€]	Indennità di servitù [€]	Indennità di occupazione temporanea [€]	Indennità di sorvolo [€]
POTENZA	MONTEMILONE	27	68	SEMINATIVO	2	4.345	Strade e Piazzole provvisorie	Occupazione temporanea	234,63	2	-	,	469,26	-
POTENZA	MONTEMILONE	27	69	SEMINATIVO	2	9.736	Strade e Piazzole definitive	Permanente - Esproprio	54,06	2	108,12	,	-	-
POTENZA	MONTEMILONE	27	70	SEMINATIVO	2	5.028	Strade e Piazzole provvisorie	Occupazione temporanea	175,96	2	-	,	351,92	-
							Strade e Piazzole definitive	Permanente - Esproprio	821,31	2	1642,62	,	-	-
POTENZA	MONTEMILONE	27	71	SEMIN IRRIG SEMINATIVO	U 2	4723 305	Strade e Piazzole provvisorie	Occupazione temporanea	178,24	2	-	,	356,48	-
							Strade e Piazzole definitive	Permanente - Esproprio	107,23	2	214,46	,	-	-
POTENZA	MONTEMILONE	27	721	SEMINATIVO	2	78	Strade e Piazzole provvisorie	Occupazione temporanea	30,64	2	-	,	61,28	-
POTENZA	MONTEMILONE	27	723	SEMINATIVO	1	33	Strade e Piazzole provvisorie	Occupazione temporanea	78,1	2	-	,	156,2	-
							Strade e Piazzole definitive	Permanente - Esproprio	2,36	2	4,72	,	-	-
POTENZA	MONTEMILONE	27	724	SEMINATIVO	2	108	Strade e Piazzole provvisorie	Occupazione temporanea	139,51	2	-	,	279,02	-
							Strade e Piazzole definitive	Permanente - Esproprio	24,6	2	49,2	,	-	-
POTENZA	MONTEMILONE	27	726	SEMINATIVO	2	183	Strade e Piazzole provvisorie	Occupazione temporanea	187,39	2	-	,	374,78	-
POTENZA	MONTEMILONE	27	727	SEMINATIVO	2	75	Strade e Piazzole provvisorie	Occupazione temporanea	87,2	2	-	,	174,4	-
POTENZA	MONTEMILONE	27	729	SEMINATIVO	2	89	Strade e Piazzole provvisorie	Occupazione temporanea	82,02	2	-	,	164,04	-
POTENZA	MONTEMILONE	27	730	SEMINATIVO	2	45	Strade e Piazzole provvisorie	Occupazione temporanea	53,43	2	-	,	106,86	-
POTENZA	MONTEMILONE	27	731	SEMINATIVO	2	48	Strade e Piazzole provvisorie	Occupazione temporanea	13,59	2	-	,	27,18	-
POTENZA	MONTEMILONE	27	75	SEMINATIVO	2	5.360	Sorvolo	Sorvolo Aerogeneratore	4310,74	2	-	,	-	6035,036
							Strade e Piazzole provvisorie	Occupazione temporanea	1429,85	2	-	,	2859,7	-
POTENZA	MONTEMILONE	27	750	SEMINATIVO	2	1.161	Strade e Piazzole provvisorie	Occupazione temporanea	196,56	2	-	,	393,12	-

AREN Green S.r.l. Impianto Eolico "PIANO REGIO"	PROGETTO DEFINITIVO	Codice Elaborato: PRGDG_GENR00800_00
		Data: 28/02/2023
	PIANO PARTICELLARE DI ESPROPRIO ANALITICO	Revisione: 00
		Pagina: 14 di 36

Provincia	Comune	Foglio	Particella	Qualità	Classe	Superficie_Totale [m2]	Opere in Progetto	Natura dell'Occupazione	Area Occupata [m2]	Valore Unitario [€/mq]	Indennità di esproprio [€]	Indennità di servitù [€]	Indennità di occupazione temporanea [€]	Indennità di sorvolo [€]
							Strade e Piazzole definitive	Permanente - Esproprio	139,38	2	278,76	,	-	-
POTENZA	MONTEMILONE	27	752	SEMINATIVO	2	660	Strade e Piazzole provvisorie	Occupazione temporanea	1,82	2	-	,	3,64	-
							Strade e Piazzole definitive	Permanente - Esproprio	30,81	2	61,62	,	-	-
POTENZA	MONTEMILONE	27	76	SEMINATIVO ULIVETO	2 1	4451 3501	Sorvolo	Sorvolo Aerogeneratore	191,84	2	-	,	-	268,576
POTENZA	MONTEMILONE	27	77	SEMINATIVO	2	10.640	Sorvolo	Sorvolo Aerogeneratore	1008,39	2	-	,	-	1411,746
POTENZA	MONTEMILONE	27	93	SEMINATIVO	2	10.002	Sorvolo	Sorvolo Aerogeneratore	299,77	2	-	,	-	419,678
POTENZA	MONTEMILONE	27	94	SEMINATIVO	2	5.040	Sorvolo	Sorvolo Aerogeneratore	4677,15	2	-	,	-	6548,01
							Strade e Piazzole provvisorie	Occupazione temporanea	2062,41	2	-	,	4124,82	-
POTENZA	MONTEMILONE	27	95	SEMINATIVO	2	4.640	Sorvolo	Sorvolo Aerogeneratore	2593,28	2	-	,	-	3630,592
							Strade e Piazzole provvisorie	Occupazione temporanea	1446,89	2	-	,	2893,78	-
							Strade e Piazzole definitive	Permanente - Esproprio	2277,83	2	4555,66	,	-	-
POTENZA	MONTEMILONE	27	98	SEMINATIVO	2	9.737	Strade e Piazzole provvisorie	Occupazione temporanea	304,34	2	-	,	608,68	-
							Strade e Piazzole definitive	Permanente - Esproprio	761,07	2	1522,14	,	-	-
POTENZA	MONTEMILONE	32	31	SEMINATIVO	2	70.830	Strade e Piazzole provvisorie	Occupazione temporanea	1544,34	2	-	,	3088,68	-
							Strade e Piazzole provvisorie	Occupazione temporanea	1976,79	2	-	,	3953,58	-
							Strade e Piazzole definitive	Permanente - Esproprio	1544,34	2	3088,68	,	-	-
POTENZA	MONTEMILONE	33	118	SEMIN IRRIG	U	900	Strade e Piazzole provvisorie	Occupazione temporanea	153,3	2	-	,	306,6	-
							Strade e Piazzole definitive	Permanente - Esproprio	268,73	2	537,46	,	-	-
POTENZA	MONTEMILONE	33	27	SEMINATIVO	1	6.912	Sorvolo	Sorvolo Aerogeneratore	3716,18	2	-	,	-	5202,652
POTENZA	MONTEMILONE	33	285	SEMINATIVO PASCOLO	3 1	32218 1801	Strade e Piazzole provvisorie	Occupazione temporanea	248,17	2	-	,	496,34	-

AREN Green S.r.l. Impianto Eolico "PIANO REGIO"	PROGETTO DEFINITIVO	Codice Elaborato: PRGDG_GENR00800_00
		Data: 28/02/2023
	PIANO PARTICELLARE DI ESPROPRIO ANALITICO	Revisione: 00
		Pagina: 15 di 36

Provincia	Comune	Foglio	Particella	Qualità	Classe	Superficie_Totale [m2]	Opere in Progetto	Natura dell'Occupazione	Area Occupata [m2]	Valore Unitario [€/mq]	Indennità di esproprio [€]	Indennità di servitù [€]	Indennità di occupazione temporanea [€]	Indennità di sorvolo [€]
							Strade e Piazzole provvisorie	Occupazione temporanea	193,05	2	-	,	386,1	-
							Strade e Piazzole definitive	Permanente - Esproprio	862,25	2	1724,5	,	-	-
POTENZA	MONTEMILONE	33	42	PASCOLO ARB	1	3.976	Sorvolo	Sorvolo Aerogeneratore	414,86	2	-	,	-	580,804
POTENZA	MONTEMILONE	33	6	FABB DIRUTO		2.500	Strade e Piazzole provvisorie	Occupazione temporanea	6,35	2	-	,	12,7	-
							Strade e Piazzole definitive	Permanente - Esproprio	209,83	2	419,66	,	-	-
POTENZA	MONTEMILONE	33	75	SEMINATIVO	1	6.420	Strade e Piazzole provvisorie	Occupazione temporanea	178,18	2	-	,	356,36	-
							Strade e Piazzole definitive	Permanente - Esproprio	635,96	2	1271,92	,	-	-
POTENZA	MONTEMILONE	33	8	SEMINATIVO	1	84.098	Sorvolo	Sorvolo Aerogeneratore	12139,96	2	-	,	-	16995,944
							Strade e Piazzole provvisorie	Occupazione temporanea	10542,39	2	-	,	21084,78	-
							Strade e Piazzole definitive	Permanente - Esproprio	4524,69	2	9049,38	,	-	-
POTENZA	MONTEMILONE	33	83	SEMINATIVO	2	11.760	Strade e Piazzole provvisorie	Occupazione temporanea	319,65	2	-	,	639,3	-
							Strade e Piazzole definitive	Permanente - Esproprio	1005,75	2	2011,5	,	-	-
POTENZA	MONTEMILONE	34	1	SEMINATIVO	1	16.338	Strade e Piazzole provvisorie	Occupazione temporanea	677,96	2	-	,	1355,92	-
POTENZA	MONTEMILONE	34	123	SEMINATIVO	1	893	Strade e Piazzole provvisorie	Occupazione temporanea	1,87	2	-	,	3,74	-
POTENZA	MONTEMILONE	34	47	SEMIN IRRIG	U	123.981	Strade e Piazzole provvisorie	Occupazione temporanea	5146,05	2	-	,	10292,1	-
POTENZA	MONTEMILONE	35	134	SEMINATIVO	1	4.855	Strade e Piazzole provvisorie	Occupazione temporanea	11,37	2	-	,	22,74	-
							Strade e Piazzole definitive	Permanente - Esproprio	476,25	2	952,5	,	-	-
POTENZA	MONTEMILONE	35	135	SEMINATIVO	1	5.037	Strade e Piazzole provvisorie	Occupazione temporanea	438,9	2	-	,	877,8	-
							Strade e Piazzole definitive	Permanente - Esproprio	577,13	2	1154,26	,	-	-
POTENZA	MONTEMILONE	35	166	SEMINATIVO	1	5.000	Sorvolo	Sorvolo Aerogeneratore	974,25	2	-	,	-	1363,95

AREN Green S.r.l. Impianto Eolico "PIANO REGIO"	PROGETTO DEFINITIVO	Codice Elaborato: PRGDG_GENR00800_00
		Data: 28/02/2023
	PIANO PARTICELLARE DI ESPROPRIO ANALITICO	Revisione: 00
		Pagina: 16 di 36

Provincia	Comune	Foglio	Particella	Qualità	Classe	Superficie_Totale [m2]	Opere in Progetto	Natura dell'Occupazione	Area Occupata [m2]	Valore Unitario [€/mq]	Indennità di esproprio [€]	Indennità di servitù [€]	Indennità di occupazione temporanea [€]	Indennità di sorvolo [€]
							Strade e Piazzole provvisorie	Occupazione temporanea	799,87	2	-	,	1599,74	-
POTENZA	MONTEMILONE	35	168	SEMINATIVO	1	5.188	Sorvolo	Sorvolo Aerogeneratore	577,18	2	-	,	-	808,052
							Strade e Piazzole provvisorie	Occupazione temporanea	48,24	2	-	,	96,48	-
POTENZA	MONTEMILONE	35	211	SEMIN ARBOR	2	7.200	Sorvolo	Sorvolo Aerogeneratore	2004,32	2	-	,	-	2806,048
							Strade e Piazzole provvisorie	Occupazione temporanea	168,7	2	-	,	337,4	-
POTENZA	MONTEMILONE	35	213	SEMINATIVO VIGNETO	1 2	9645 185	Sorvolo	Sorvolo Aerogeneratore	5556,54	2	-	,	-	7779,156
							Strade e Piazzole provvisorie	Occupazione temporanea	2452,68	2	-	,	4905,36	-
							Strade e Piazzole definitive	Permanente - Esproprio	1361,87	2	2723,74	,	-	-
POTENZA	MONTEMILONE	35	214	SEMINATIVO	1	5.153	Sorvolo	Sorvolo Aerogeneratore	3239,97	2	-	,	-	4535,958
							Strade e Piazzole provvisorie	Occupazione temporanea	857,86	2	-	,	1715,72	-
POTENZA	MONTEMILONE	35	353	SEMINATIVO	1	5.068	Strade e Piazzole provvisorie	Occupazione temporanea	399,3	2	-	,	798,6	-
POTENZA	MONTEMILONE	35	362	SEMINATIVO	1	5.154	Sorvolo	Sorvolo Aerogeneratore	531,34	2	-	,	-	743,876
POTENZA	MONTEMILONE	35	385	SEMINATIVO	1	204	Strade e Piazzole definitive	Permanente - Esproprio	31,16	2	62,32	,	-	-
POTENZA	MONTEMILONE	35	386	SEMINATIVO	1	188	Strade e Piazzole definitive	Permanente - Esproprio	1,49	2	2,98	,	-	-
POTENZA	MONTEMILONE	35	41	SEMINATIVO	1	10.086	Strade e Piazzole provvisorie	Occupazione temporanea	86,92	2	-	,	173,84	-
							Strade e Piazzole definitive	Permanente - Esproprio	132,89	2	265,78	,	-	-
POTENZA	MONTEMILONE	35	42	SEMINATIVO VIGNETO	1 2	8327 951	Strade e Piazzole provvisorie	Occupazione temporanea	618,39	2	-	,	1236,78	-
							Strade e Piazzole definitive	Permanente - Esproprio	1610,17	2	3220,34	,	-	-
POTENZA	MONTEMILONE	35	7	SEMINATIVO	1	10.848	Sorvolo	Sorvolo Aerogeneratore	3490,66	2	-	,	-	4886,924
							Strade e Piazzole provvisorie	Occupazione temporanea	6107,92	2	-	,	12215,84	-

AREN Green S.r.l. Impianto Eolico "PIANO REGIO"	PROGETTO DEFINITIVO	Codice Elaborato: PRGDG_GENR00800_00
		Data: 28/02/2023
	PIANO PARTICELLARE DI ESPROPRIO ANALITICO	Revisione: 00
		Pagina: 17 di 36

Provincia	Comune	Foglio	Particella	Qualità	Classe	Superficie_Totale [m2]	Opere in Progetto	Natura dell'Occupazione	Area Occupata [m2]	Valore Unitario [€/mq]	Indennità di esproprio [€]	Indennità di servitù [€]	Indennità di occupazione temporanea [€]	Indennità di sorvolo [€]
							Strade e Piazzole definitive	Permanente - Esproprio	1785,2	2	3570,4	,	-	-
POTENZA	VENOSA	12	142	SEMINATIVO	2	5.100	Strade e Piazzole provvisorie	Occupazione temporanea	74,23	2	-	,	148,46	-
							Cavidotto	Permanente - Asservimento	51,32	2	-	71,848	-	-
POTENZA	VENOSA	12	452	SEMINATIVO	2	3.370	Strade e Piazzole provvisorie	Occupazione temporanea	35,51	2	-	,	71,02	-
							Cavidotto	Permanente - Asservimento	27,27	2	-	38,178	-	-
POTENZA	VENOSA	16	196	SEMINATIVO	2	42	Strade e Piazzole provvisorie	Occupazione temporanea	36,95	2	-	,	73,9	-
POTENZA	VENOSA	16	198	SEMINATIVO	2	87	Strade e Piazzole provvisorie	Occupazione temporanea	1991,5	2	-	,	3983	-
POTENZA	VENOSA	16	260	SEMINATIVO	3	831	Strade e Piazzole provvisorie	Occupazione temporanea	10,3	2	-	,	20,6	-
POTENZA	VENOSA	20	130	SEMINATIVO	2	12.490	Strade e Piazzole provvisorie	Occupazione temporanea	305,74	2	-	,	611,48	-
							Cavidotto	Permanente - Asservimento	191,5	2	-	268,1	-	-
POTENZA	VENOSA	20	184	SEMINATIVO	3	6.000	Strade e Piazzole definitive	Permanente - Esproprio	1182,71	2	2365,42	,	-	-
POTENZA	VENOSA	20	186	SEMINATIVO ULIVETO	2 2	4412 11733	Sorvolo	Sorvolo Aerogeneratore	3440,91	2	-	,	-	4817,274
POTENZA	VENOSA	20	187	SEMINATIVO	2	15.410	Sorvolo	Sorvolo Aerogeneratore	7958,69	2	-	,	-	11142,166
							Strade e Piazzole provvisorie	Occupazione temporanea	3596,16	2	-	,	7192,32	-
							Strade e Piazzole definitive	Permanente - Esproprio	1101,63	2	2203,26	,	-	-
POTENZA	VENOSA	20	188	SEMINATIVO	2	15.250	Sorvolo	Sorvolo Aerogeneratore	5084,06	2	-	,	-	7117,684
							Strade e Piazzole provvisorie	Occupazione temporanea	3376,66	2	-	,	6753,32	-
							Strade e Piazzole definitive	Permanente - Esproprio	975,25	2	1950,5	,	-	-
POTENZA	VENOSA	20	193	SEMINATIVO	2	36.740	Strade e Piazzole definitive	Permanente - Esproprio	81,28	2	162,56	,	-	-

AREN Green S.r.l. Impianto Eolico "PIANO REGIO"	PROGETTO DEFINITIVO	Codice Elaborato: PRGDG_GENR00800_00
		Data: 28/02/2023
	PIANO PARTICELLARE DI ESPROPRIO ANALITICO	Revisione: 00
		Pagina: 18 di 36

Provincia	Comune	Foglio	Particella	Qualità	Classe	Superficie_Totale [m2]	Opere in Progetto	Natura dell'Occupazione	Area Occupata [m2]	Valore Unitario [€/mq]	Indennità di esproprio [€]	Indennità di servitù [€]	Indennità di occupazione temporanea [€]	Indennità di sorvolo [€]
POTENZA	VENOSA	20	214	SEMINATIVO	3	18.495	Sorvolo	Sorvolo Aerogeneratore	7131,72	2	-	,	-	9984,408
							Strade e Piazzole provvisorie	Occupazione temporanea	773,24	2	-	,	1546,48	-
							Strade e Piazzole provvisorie	Occupazione temporanea	23,9	2	-	,	47,8	-
							Strade e Piazzole provvisorie	Occupazione temporanea	1391,13	2	-	,	2782,26	-
							Cavidotto	Permanente - Asservimento	601,4	2	-	,	841,96	-
							Strade e Piazzole definitive	Permanente - Esproprio	27,06	2	54,12	,	-	-
POTENZA	VENOSA	20	249	SEMINATIVO	2	24.558	Sorvolo	Sorvolo Aerogeneratore	6364,03	2	-	,	-	8909,642
							Strade e Piazzole provvisorie	Occupazione temporanea	4561,77	2	-	,	9123,54	-
							Strade e Piazzole provvisorie	Occupazione temporanea	5749,91	2	-	,	11499,82	-
							Strade e Piazzole provvisorie	Occupazione temporanea	30,48	2	-	,	60,96	-
							Strade e Piazzole provvisorie	Occupazione temporanea	9,74	2	-	,	19,48	-
							Strade e Piazzole provvisorie	Occupazione temporanea	91,36	2	-	,	182,72	-
							Cavidotto	Permanente - Asservimento	64,57	2	-	,	90,398	-
							Strade e Piazzole definitive	Permanente - Esproprio	3311,42	2	6622,84	,	-	-
POTENZA	VENOSA	20	250	SEMINATIVO	2	16.370	Sorvolo	Sorvolo Aerogeneratore	34,83	2	-	,	-	48,762
POTENZA	VENOSA	20	253	SEMINATIVO	2	18.810	Strade e Piazzole provvisorie	Occupazione temporanea	844,79	2	-	,	1689,58	-
							Cavidotto	Permanente - Asservimento	565,96	2	-	,	792,344	-
POTENZA	VENOSA	20	255	SEMINATIVO	2	16.890	Strade e Piazzole provvisorie	Occupazione temporanea	195,25	2	-	,	390,5	-
							Strade e Piazzole provvisorie	Occupazione temporanea	168,03	2	-	,	336,06	-
POTENZA	VENOSA	20	256	SEMINATIVO	2	6.165	Sorvolo	Sorvolo Aerogeneratore	1037,4	2	-	,	-	1452,36

AREN Green S.r.l. Impianto Eolico "PIANO REGIO"	PROGETTO DEFINITIVO	Codice Elaborato: PRGDG_GENR00800_00
		Data: 28/02/2023
	PIANO PARTICELLARE DI ESPROPRIO ANALITICO	Revisione: 00
		Pagina: 19 di 36

Provincia	Comune	Foglio	Particella	Qualità	Classe	Superficie_Totale [m2]	Opere in Progetto	Natura dell'Occupazione	Area Occupata [m2]	Valore Unitario [€/mq]	Indennità di esproprio [€]	Indennità di servitù [€]	Indennità di occupazione temporanea [€]	Indennità di sorvolo [€]
POTENZA	VENOSA	20	364	SEMINATIVO	1	920	Strade e Piazzole provvisorie	Occupazione temporanea	5569,06	2	-	,	11138,12	-
							Strade e Piazzole provvisorie	Occupazione temporanea	509,79	2	-	,	1019,58	-
POTENZA	VENOSA	20	399	ULIVETO	2	1.100	Strade e Piazzole provvisorie	Occupazione temporanea	1,75	2	-	,	3,5	-
							Strade e Piazzole provvisorie	Occupazione temporanea	23,15	2	-	,	46,3	-
POTENZA	VENOSA	20	433	SEMINATIVO	3	275	Strade e Piazzole provvisorie	Occupazione temporanea	610,4	2	-	,	1220,8	-
							Strade e Piazzole provvisorie	Occupazione temporanea	4,85	2	-	,	9,7	-
							Cavidotto	Permanente - Asservimento	1,29	2	-	1,806	-	-
							Cavidotto	Permanente - Asservimento	407,29	2	-	570,206	-	-
POTENZA	VENOSA	20	435	SEMINATIVO PASCOLO	2	740 750	Strade e Piazzole provvisorie	Occupazione temporanea	1,68	2	-	,	3,36	-
POTENZA	VENOSA	20	436	SEMINATIVO	2	18.665	Strade e Piazzole provvisorie	Occupazione temporanea	532,53	2	-	,	1065,06	-
							Strade e Piazzole provvisorie	Occupazione temporanea	532,53	2	-	,	1065,06	-
							Cavidotto	Permanente - Asservimento	355,09	2	-	497,126	-	-
POTENZA	VENOSA	20	457	SEMINATIVO FABB RURALE	2	3900 10308	Strade e Piazzole provvisorie	Occupazione temporanea	76,05	2	-	,	152,1	-
POTENZA	VENOSA	20	458	AREA FAB DM		886	Strade e Piazzole provvisorie	Occupazione temporanea	94,81	2	-	,	189,62	-
							Strade e Piazzole provvisorie	Occupazione temporanea	50,32	2	-	,	100,64	-
POTENZA	VENOSA	20	560	SEMINATIVO	4	380	Sorvolo	Sorvolo Aerogeneratore	805,19	2	-	,	-	1127,266
							Strade e Piazzole provvisorie	Occupazione temporanea	94,15	2	-	,	188,3	-
							Strade e Piazzole provvisorie	Occupazione temporanea	91,43	2	-	,	182,86	-
							Strade e Piazzole provvisorie	Occupazione temporanea	16,34	2	-	,	32,68	-

AREN Green S.r.l. Impianto Eolico "PIANO REGIO"	PROGETTO DEFINITIVO	Codice Elaborato: PRGDG_GENR00800_00
		Data: 28/02/2023
	PIANO PARTICELLARE DI ESPROPRIO ANALITICO	Revisione: 00
		Pagina: 20 di 36

Provincia	Comune	Foglio	Particella	Qualità	Classe	Superficie_Totale [m2]	Opere in Progetto	Natura dell'Occupazione	Area Occupata [m2]	Valore Unitario [€/mq]	Indennità di esproprio [€]	Indennità di servitù [€]	Indennità di occupazione temporanea [€]	Indennità di sorvolo [€]
							Strade e Piazzole provvisorie	Occupazione temporanea	60,59	2	-	,	121,18	-
							Strade e Piazzole provvisorie	Occupazione temporanea	34,13	2	-	,	68,26	-
							Strade e Piazzole definitive	Permanente - Esproprio	1392,65	2	2785,3	,	-	-
POTENZA	VENOSA	20	562	SEMINATIVO	2	16.035	Strade e Piazzole provvisorie	Occupazione temporanea	770,22	2	-	,	1540,44	-
							Strade e Piazzole definitive	Permanente - Esproprio	849,07	2	1698,14	,	-	-
POTENZA	VENOSA	20	563	SEMINATIVO	2	2.175	Strade e Piazzole provvisorie	Occupazione temporanea	218,18	2	-	,	436,36	-
							Strade e Piazzole definitive	Permanente - Esproprio	385,5	2	771	,	-	-
POTENZA	VENOSA	20	565	SEMINATIVO	3	7.108	Strade e Piazzole provvisorie	Occupazione temporanea	528,61	2	-	,	1057,22	-
							Strade e Piazzole definitive	Permanente - Esproprio	86,34	2	172,68	,	-	-
POTENZA	VENOSA	20	567	SEMINATIVO	2	3.033	Sorvolo	Sorvolo Aerogeneratore	132,88	2	-	,	-	186,032
							Strade e Piazzole provvisorie	Occupazione temporanea	1940,22	2	-	,	3880,44	-
							Strade e Piazzole definitive	Permanente - Esproprio	482,06	2	964,12	,	-	-
POTENZA	VENOSA	20	568	SEMINATIVO	2	23.931	Sorvolo	Sorvolo Aerogeneratore	122,04	2	-	,	-	170,856
							Strade e Piazzole provvisorie	Occupazione temporanea	2139,25	2	-	,	4278,5	-
							Strade e Piazzole definitive	Permanente - Esproprio	650,9	2	1301,8	,	-	-
POTENZA	VENOSA	20	581	SEMINATIVO PASCOLO	2	5440	Strade e Piazzole provvisorie	Occupazione temporanea	339,67	2	-	,	679,34	-
					2	4300	Cavidotto	Permanente - Asservimento	222,63	2	-	311,682	-	-
POTENZA	VENOSA	20	584	SEMINATIVO	2	22.592	Strade e Piazzole provvisorie	Occupazione temporanea	51,9	2	-	,	103,8	-
							Cavidotto	Permanente - Asservimento	16,52	2	-	23,128	-	-
POTENZA	VENOSA	20	585	SEMINATIVO	2	4.215	Strade e Piazzole provvisorie	Occupazione temporanea	54,48	2	-	,	108,96	-

AREN Green S.r.l. Impianto Eolico "PIANO REGIO"	PROGETTO DEFINITIVO	Codice Elaborato: PRGDG_GENR00800_00
		Data: 28/02/2023
	PIANO PARTICELLARE DI ESPROPRIO ANALITICO	Revisione: 00
		Pagina: 21 di 36

Provincia	Comune	Foglio	Particella	Qualità	Classe	Superficie_Totale [m2]	Opere in Progetto	Natura dell'Occupazione	Area Occupata [m2]	Valore Unitario [€/mq]	Indennità di esproprio [€]	Indennità di servitù [€]	Indennità di occupazione temporanea [€]	Indennità di sorvolo [€]
							Cavidotto	Permanente - Asservimento	49,07	2	-	68,698	-	-
POTENZA	VENOSA	20	59	SEMINATIVO	2	5.515	Strade e Piazzole provvisorie	Occupazione temporanea	301,83	2	-	,	603,66	-
							Cavidotto	Permanente - Asservimento	208,77	2	-	292,278	-	-
POTENZA	VENOSA	20	660	SEMINATIVO FABB RURALE	2 2	4004 254	Strade e Piazzole provvisorie	Occupazione temporanea	101,04	2	-	,	202,08	-
							Strade e Piazzole provvisorie	Occupazione temporanea	184,2	2	-	,	368,4	-
							Strade e Piazzole provvisorie	Occupazione temporanea	1489,89	2	-	,	2979,78	-
							Strade e Piazzole provvisorie	Occupazione temporanea	101,04	2	-	,	202,08	-
							Cavidotto	Permanente - Asservimento	270,79	2	-	379,106	-	-
POTENZA	VENOSA	20	68	SEMINATIVO	3	59.642	Strade e Piazzole provvisorie	Occupazione temporanea	194,8	2	-	,	389,6	-
							Cavidotto	Permanente - Asservimento	115,76	2	-	162,064	-	-
POTENZA	VENOSA	20	75	SEMINATIVO ULIVETO	2 2	6108 9012	Strade e Piazzole provvisorie	Occupazione temporanea	522,79	2	-	,	1045,58	-
							Cavidotto	Permanente - Asservimento	349,41	2	-	489,174	-	-
POTENZA	VENOSA	20	76	SEMINATIVO	2	1.008	Sorvolo	Sorvolo Aerogeneratore	1001,86	2	-	,	-	1402,604
							Strade e Piazzole provvisorie	Occupazione temporanea	532,17	2	-	,	1064,34	-
							Strade e Piazzole provvisorie	Occupazione temporanea	8,34	2	-	,	16,68	-
POTENZA	VENOSA	20	78	SEMINATIVO PASCOLO	2 2	4400 5008	Strade e Piazzole provvisorie	Occupazione temporanea	378,74	2	-	,	757,48	-
							Strade e Piazzole provvisorie	Occupazione temporanea	244,58	2	-	,	489,16	-
							Cavidotto	Permanente - Asservimento	169,66	2	-	237,524	-	-
POTENZA	VENOSA	20	85	VIGNETO	2	10.360	Strade e Piazzole provvisorie	Occupazione temporanea	584,37	2	-	,	1168,74	-

AREN Green S.r.l. Impianto Eolico "PIANO REGIO"	PROGETTO DEFINITIVO	Codice Elaborato: PRGDG_GENR00800_00
		Data: 28/02/2023
	PIANO PARTICELLARE DI ESPROPRIO ANALITICO	Revisione: 00
		Pagina: 22 di 36

Provincia	Comune	Foglio	Particella	Qualità	Classe	Superficie_Totale [m2]	Opere in Progetto	Natura dell'Occupazione	Area Occupata [m2]	Valore Unitario [€/mq]	Indennità di esproprio [€]	Indennità di servitù [€]	Indennità di occupazione temporanea [€]	Indennità di sorvolo [€]
							Cavidotto	Permanente - Asservimento	402,9	2	-	564,06	-	-
POTENZA	VENOSA	20	86	VIGNETO	2	10.704	Strade e Piazzole provvisorie	Occupazione temporanea	817,07	2	-	,	1634,14	-
							Strade e Piazzole provvisorie	Occupazione temporanea	131,61	2	-	,	263,22	-
							Cavidotto	Permanente - Asservimento	544,58	2	-	762,412	-	-
POTENZA	VENOSA	20	89	SEMINATIVO	2	4.055	Strade e Piazzole provvisorie	Occupazione temporanea	215,8	2	-	,	431,6	-
							Cavidotto	Permanente - Asservimento	147,35	2	-	206,29	-	-
POTENZA	VENOSA	20	90	SEMINATIVO	2	24.077	Strade e Piazzole provvisorie	Occupazione temporanea	427,74	2	-	,	855,48	-
POTENZA	VENOSA	20	97	SEMINATIVO	1	8.475	Strade e Piazzole provvisorie	Occupazione temporanea	123,1	2	-	,	246,2	-
							Cavidotto	Permanente - Asservimento	83,5	2	-	116,9	-	-
POTENZA	VENOSA	23	140	SEMINATIVO	2	24.750	Strade e Piazzole provvisorie	Occupazione temporanea	2972,71	2	-	,	5945,42	-
POTENZA	VENOSA	23	141	SEMINATIVO	2	17.680	Strade e Piazzole provvisorie	Occupazione temporanea	133,19	2	-	,	266,38	-
POTENZA	VENOSA	23	166	SEMINATIVO PASCOLO	2 3	16567 78	Sorvolo	Sorvolo Aerogeneratore	2301,86	2	-	,	-	3222,604
							Strade e Piazzole provvisorie	Occupazione temporanea	2470,63	2	-	,	4941,26	-
							Strade e Piazzole definitive	Permanente - Esproprio	92,2	2	184,4	,	-	-
POTENZA	VENOSA	23	207	SEMINATIVO PASCOLO	2 3	7600 87	Sorvolo	Sorvolo Aerogeneratore	1252,21	2	-	,	-	1753,094
							Strade e Piazzole provvisorie	Occupazione temporanea	984,18	2	-	,	1968,36	-
							Strade e Piazzole definitive	Permanente - Esproprio	781,26	2	1562,52	,	-	-
POTENZA	VENOSA	23	211	SEMINATIVO ULIVETO PASCOLO	2 3	12221 155 54	Sorvolo	Sorvolo Aerogeneratore	69,68	2	-	,	-	97,552
POTENZA	VENOSA	23	212	SEMINATIVO ULIVETO	2 2	796 104	Sorvolo	Sorvolo Aerogeneratore	7,19	2	-	,	-	10,066

AREN Green S.r.l. Impianto Eolico "PIANO REGIO"	PROGETTO DEFINITIVO	Codice Elaborato: PRGDG_GENR00800_00
		Data: 28/02/2023
	PIANO PARTICELLARE DI ESPROPRIO ANALITICO	Revisione: 00
		Pagina: 23 di 36

Provincia	Comune	Foglio	Particella	Qualità	Classe	Superficie_Totale [m2]	Opere in Progetto	Natura dell'Occupazione	Area Occupata [m2]	Valore Unitario [€/mq]	Indennità di esproprio [€]	Indennità di servitù [€]	Indennità di occupazione temporanea [€]	Indennità di sorvolo [€]
POTENZA	VENOSA	23	213	SEMINATIVO	2	12.244	Sorvolo	Sorvolo Aerogeneratore	2782,92	2	-	,	-	3896,088
							Strade e Piazzole provvisorie	Occupazione temporanea	413,69	2	-	,	827,38	-
POTENZA	VENOSA	23	214	SEMINATIVO	2	12.533	Sorvolo	Sorvolo Aerogeneratore	2823,84	2	-	,	-	3953,376
							Strade e Piazzole provvisorie	Occupazione temporanea	1296,2	2	-	,	2592,4	-
							Strade e Piazzole definitive	Permanente - Esproprio	373,97	2	747,94	,	-	-
POTENZA	VENOSA	23	215	SEMINATIVO	2	12.460	Sorvolo	Sorvolo Aerogeneratore	2279,31	2	-	,	-	3191,034
							Strade e Piazzole provvisorie	Occupazione temporanea	1098,68	2	-	,	2197,36	-
							Strade e Piazzole definitive	Permanente - Esproprio	1100,16	2	2200,32	,	-	-
POTENZA	VENOSA	23	216	SEMINATIVO PASCOLO	2 3	12640 138	Sorvolo	Sorvolo Aerogeneratore	1845,97	2	-	,	-	2584,358
							Strade e Piazzole provvisorie	Occupazione temporanea	875,07	2	-	,	1750,14	-
							Strade e Piazzole definitive	Permanente - Esproprio	1615,53	2	3231,06	,	-	-
POTENZA	VENOSA	23	226	SEMINATIVO	2	18.692	Strade e Piazzole provvisorie	Occupazione temporanea	545,91	2	-	,	1091,82	-
POTENZA	VENOSA	23	227	SEMINATIVO	2	5.782	Strade e Piazzole provvisorie	Occupazione temporanea	474,9	2	-	,	949,8	-
POTENZA	VENOSA	23	246	SEMINATIVO ULIVETO	2 2	890 3650	Sorvolo	Sorvolo Aerogeneratore	1664,05	2	-	,	-	2329,67
POTENZA	VENOSA	23	258	SEMINATIVO	2	17.320	Sorvolo	Sorvolo Aerogeneratore	241,99	2	-	,	-	338,786
							Sorvolo	Sorvolo Aerogeneratore	241,99	2	-	,	-	338,786
POTENZA	VENOSA	23	526	SEMINATIVO PASCOLO	2 3	42341 336	Sorvolo	Sorvolo Aerogeneratore	14078,76	2	-	,	-	19710,264
							Strade e Piazzole provvisorie	Occupazione temporanea	6605,93	2	-	,	13211,86	-
							Strade e Piazzole definitive	Permanente - Esproprio	2487,5	2	4975	,	-	-
POTENZA	VENOSA	23	527	SEMINATIVO PASCOLO	2 3	16566 1007	Sorvolo	Sorvolo Aerogeneratore	2062,68	2	-	,	-	2887,752

AREN Green S.r.l. Impianto Eolico "PIANO REGIO"	PROGETTO DEFINITIVO	Codice Elaborato: PRGDG_GENR00800_00
		Data: 28/02/2023
	PIANO PARTICELLARE DI ESPROPRIO ANALITICO	Revisione: 00
		Pagina: 24 di 36

Provincia	Comune	Foglio	Particella	Qualità	Classe	Superficie_Totale [m2]	Opere in Progetto	Natura dell'Occupazione	Area Occupata [m2]	Valore Unitario [€/mq]	Indennità di esproprio [€]	Indennità di servitù [€]	Indennità di occupazione temporanea [€]	Indennità di sorvolo [€]
							Sorvolo	Sorvolo Aerogeneratore	2062,68	2	-	,	-	2887,752
							Strade e Piazzole provvisorie	Occupazione temporanea	972,41	2	-	,	1944,82	-
							Strade e Piazzole definitive	Permanente - Esproprio	18,25	2	36,5	,	-	-
POTENZA	VENOSA	23	X20	-	-	-	Strade e Piazzole provvisorie	Occupazione temporanea	161,73	2	-	,	323,46	-
							Strade e Piazzole provvisorie	Occupazione temporanea	75,66	2	-	,	151,32	-
POTENZA	VENOSA	23	X222	-	-	-	Strade e Piazzole provvisorie	Occupazione temporanea	468,71	2	-	,	937,42	-
							Strade e Piazzole provvisorie	Occupazione temporanea	274,14	2	-	,	548,28	-
POTENZA	VENOSA	24	108	SEMINATIVO	3	83.085	Strade e Piazzole provvisorie	Occupazione temporanea	20,81	2	-	,	41,62	-
POTENZA	VENOSA	24	112	SEMINATIVO	1	20.334	Strade e Piazzole provvisorie	Occupazione temporanea	79,32	2	-	,	158,64	-
							Strade e Piazzole definitive	Permanente - Esproprio	0	2	0	,	-	-
POTENZA	VENOSA	24	123	SEMINATIVO	2	28.393	Strade e Piazzole provvisorie	Occupazione temporanea	840,56	2	-	,	1681,12	-
POTENZA	VENOSA	24	124	SEMINATIVO	1	19.190	Strade e Piazzole provvisorie	Occupazione temporanea	459,82	2	-	,	919,64	-
POTENZA	VENOSA	24	141	SEMINATIVO	2	25.375	Sorvolo	Sorvolo Aerogeneratore	126,66	2	-	,	-	177,324
							Strade e Piazzole provvisorie	Occupazione temporanea	295,43	2	-	,	590,86	-
							Strade e Piazzole definitive	Permanente - Esproprio	128,16	2	256,32	,	-	-
POTENZA	VENOSA	24	206	SEMINATIVO	2	19.786	Strade e Piazzole provvisorie	Occupazione temporanea	220,2	2	-	,	440,4	-
							Strade e Piazzole definitive	Permanente - Esproprio	631,11	2	1262,22	,	-	-
POTENZA	VENOSA	24	207	SEMINATIVO	2	37.264	Strade e Piazzole provvisorie	Occupazione temporanea	713,87	2	-	,	1427,74	-
							Strade e Piazzole definitive	Permanente - Esproprio	1803,19	2	3606,38	,	-	-
POTENZA	VENOSA	24	208	SEMINATIVO	2	24.197	Strade e Piazzole provvisorie	Occupazione temporanea	413,2	2	-	,	826,4	-

AREN Green S.r.l. Impianto Eolico "PIANO REGIO"	PROGETTO DEFINITIVO	Codice Elaborato: PRGDG_GENR00800_00
		Data: 28/02/2023
	PIANO PARTICELLARE DI ESPROPRIO ANALITICO	Revisione: 00
		Pagina: 25 di 36

Provincia	Comune	Foglio	Particella	Qualità	Classe	Superficie_Totale [m2]	Opere in Progetto	Natura dell'Occupazione	Area Occupata [m2]	Valore Unitario [€/mq]	Indennità di esproprio [€]	Indennità di servitù [€]	Indennità di occupazione temporanea [€]	Indennità di sorvolo [€]
POTENZA	VENOSA	24	209	SEMINATIVO	2	11.823	Strade e Piazzole provvisorie	Occupazione temporanea	1687,88	2	-	,	3375,76	-
							Strade e Piazzole definitive	Permanente - Esproprio	359,31	2	718,62	,	-	-
POTENZA	VENOSA	24	210	SEMINATIVO	1	16.740	Strade e Piazzole provvisorie	Occupazione temporanea	1332,22	2	-	,	2664,44	-
							Strade e Piazzole definitive	Permanente - Esproprio	390,91	2	781,82	,	-	-
POTENZA	VENOSA	24	37	INCOLT PROD	U	21.650	Strade e Piazzole provvisorie	Occupazione temporanea	42,05	2	-	,	84,1	-
							Strade e Piazzole definitive	Permanente - Esproprio	433,89	2	867,78	,	-	-
POTENZA	VENOSA	24	38	PASCOLO ARB INCOLT PROD	U U	5397 3388	Strade e Piazzole provvisorie	Occupazione temporanea	0,01	2	-	,	0,02	-
							Strade e Piazzole definitive	Permanente - Esproprio	274,06	2	548,12	,	-	-
POTENZA	VENOSA	24	39	SEMINATIVO INCOLT PROD	2 U	5802 2744	Strade e Piazzole definitive	Permanente - Esproprio	122,02	2	244,04	,	-	-
POTENZA	VENOSA	24	40	INCOLT PROD	U	8.940	Strade e Piazzole definitive	Permanente - Esproprio	2,82	2	5,64	,	-	-
POTENZA	VENOSA	24	41	SEMINATIVO	3	37.915	Strade e Piazzole provvisorie	Occupazione temporanea	104,62	2	-	,	209,24	-
							Strade e Piazzole definitive	Permanente - Esproprio	357,06	2	714,12	,	-	-
POTENZA	VENOSA	24	44	SEMINATIVO	2	28.026	Strade e Piazzole provvisorie	Occupazione temporanea	269,08	2	-	,	538,16	-
							Strade e Piazzole definitive	Permanente - Esproprio	823,12	2	1646,24	,	-	-
POTENZA	VENOSA	24	45	SEMINATIVO	2	36.300	Strade e Piazzole provvisorie	Occupazione temporanea	81,53	2	-	,	163,06	-
							Strade e Piazzole definitive	Permanente - Esproprio	472,48	2	944,96	,	-	-
POTENZA	VENOSA	24	47	SEMINATIVO	2	48.430	Strade e Piazzole definitive	Permanente - Esproprio	250,16	2	500,32	,	-	-
POTENZA	VENOSA	24	6	SEMINATIVO PASCOLO	1 2	12900 10780	Sorvolo	Sorvolo Aerogeneratore	6412,51	2	-	,	-	8977,514
							Strade e Piazzole provvisorie	Occupazione temporanea	1695,22	2	-	,	3390,44	-
							Strade e Piazzole definitive	Permanente - Esproprio	267,32	2	534,64	,	-	-

AREN Green S.r.l. Impianto Eolico "PIANO REGIO"	PROGETTO DEFINITIVO	Codice Elaborato: PRGDG_GENR00800_00
		Data: 28/02/2023
	PIANO PARTICELLARE DI ESPROPRIO ANALITICO	Revisione: 00
		Pagina: 26 di 36

Provincia	Comune	Foglio	Particella	Qualità	Classe	Superficie_Totale [m2]	Opere in Progetto	Natura dell'Occupazione	Area Occupata [m2]	Valore Unitario [€/mq]	Indennità di esproprio [€]	Indennità di servitù [€]	Indennità di occupazione temporanea [€]	Indennità di sorvolo [€]
POTENZA	VENOSA	24	70	SEMINATIVO PASCOLO	2	2673 5937	Strade e Piazzole provvisorie	Occupazione temporanea	48,41	2	-	,	96,82	-
							Strade e Piazzole definitive	Permanente - Esproprio	33,63	2	67,26	,	-	-
POTENZA	VENOSA	24	72	SEMINATIVO	2	19.048	Sorvolo	Sorvolo Aerogeneratore	9837,26	2	-	,	-	13772,164
							Strade e Piazzole provvisorie	Occupazione temporanea	7628,14	2	-	,	15256,28	-
							Strade e Piazzole definitive	Permanente - Esproprio	2608,08	2	5216,16	,	-	-
POTENZA	VENOSA	24	73	SEMINATIVO PASCOLO	2	11335 191	Strade e Piazzole provvisorie	Occupazione temporanea	1674,36	2	-	,	3348,72	-
							Strade e Piazzole definitive	Permanente - Esproprio	414,52	2	829,04	,	-	-
POTENZA	VENOSA	24	94	SEMINATIVO	1	7.320	Strade e Piazzole provvisorie	Occupazione temporanea	261,72	2	-	,	523,44	-
POTENZA	VENOSA	28	107	SEMINATIVO	2	31.229	Sorvolo	Sorvolo Aerogeneratore	2977,19	2	-	,	-	4168,066
							Strade e Piazzole provvisorie	Occupazione temporanea	3008,22	2	-	,	6016,44	-
							Strade e Piazzole definitive	Permanente - Esproprio	623,88	2	1764,52	,	-	-
POTENZA	VENOSA	28	115	ULIVETO SEMINATIVO	4	2056 2056	Strade e Piazzole provvisorie	Occupazione temporanea	31,71	2	-	,	63,42	-
							Strade e Piazzole provvisorie	Occupazione temporanea	882,26	2	-	,	1764,52	-
							Strade e Piazzole definitive	Permanente - Esproprio	231,07	2	4739,94	,	-	-
POTENZA	VENOSA	28	116	ULIVETO SEMINATIVO	4	1000 1644	Strade e Piazzole provvisorie	Occupazione temporanea	149,2	2	-	,	298,4	-
POTENZA	VENOSA	28	119	SEMINATIVO	2	11.737	Strade e Piazzole provvisorie	Occupazione temporanea	2369,97	2	-	,	4739,94	-
							Strade e Piazzole definitive	Permanente - Esproprio	1356,32	2	141,14	,	-	-
POTENZA	VENOSA	28	120	SEMINATIVO	2	7.394	Strade e Piazzole provvisorie	Occupazione temporanea	49,55	2	-	,	99,1	-
							Strade e Piazzole definitive	Permanente - Esproprio	70,57	2	464,32	,	-	-
POTENZA	VENOSA	28	131	ULIVETO	4	2.250	Sorvolo	Sorvolo Aerogeneratore	313,06	2	-	,	-	438,284

AREN Green S.r.l. Impianto Eolico "PIANO REGIO"	PROGETTO DEFINITIVO	Codice Elaborato: PRGDG_GENR00800_00
		Data: 28/02/2023
	PIANO PARTICELLARE DI ESPROPRIO ANALITICO	Revisione: 00
		Pagina: 27 di 36

Provincia	Comune	Foglio	Particella	Qualità	Classe	Superficie_Totale [m2]	Opere in Progetto	Natura dell'Occupazione	Area Occupata [m2]	Valore Unitario [€/mq]	Indennità di esproprio [€]	Indennità di servitù [€]	Indennità di occupazione temporanea [€]	Indennità di sorvolo [€]
POTENZA	VENOSA	28	139	SEMINATIVO	1	10.571	Strade e Piazzole provvisorie	Occupazione temporanea	232,16	2	-	,	464,32	-
							Cavidotto	Permanente - Asservimento	154,84	2	-	216,776	-	-
POTENZA	VENOSA	28	140	SEMINATIVO	2	7.390	Strade e Piazzole provvisorie	Occupazione temporanea	556,3	2	-	,	1112,6	-
							Strade e Piazzole definitive	Permanente - Esproprio	82,24	2	613,2	,	-	-
POTENZA	VENOSA	28	155	SEMINATIVO VIGNETO	2 3	11133 339	Strade e Piazzole provvisorie	Occupazione temporanea	466,29	2	-	,	932,58	-
							Cavidotto	Permanente - Asservimento	306,6	2	-	429,24	-	-
POTENZA	VENOSA	28	20	SEMINATIVO	2	23.212	Cavidotto	Permanente - Asservimento	74,97	2	-	104,958	-	-
POTENZA	VENOSA	28	23	SEMINATIVO PASCOLO	3 3	16550 1740	Sorvolo	Sorvolo Aerogeneratore	2396,12	2	-	,	-	3354,568
POTENZA	VENOSA	28	26	SEMINATIVO PASCOLO	3 3	11523 723	Sorvolo	Sorvolo Aerogeneratore	6024,42	2	-	,	-	8434,188
							Strade e Piazzole provvisorie	Occupazione temporanea	3651,08	2	-	,	7302,16	-
							Strade e Piazzole definitive	Permanente - Esproprio	959,53	2	774,34	,	-	-
POTENZA	VENOSA	28	27	SEMINATIVO	2	17.805	Strade e Piazzole provvisorie	Occupazione temporanea	41,05	2	-	,	82,1	-
							Strade e Piazzole definitive	Permanente - Esproprio	387,17	2	2472,84	,	-	-
POTENZA	VENOSA	28	30	ULIVETO	4	2.834	Sorvolo	Sorvolo Aerogeneratore	559,17	2	-	,	-	782,838
POTENZA	VENOSA	28	32	SEMINATIVO PASCOLO	2 3	1828 146	Sorvolo	Sorvolo Aerogeneratore	1236,42	2	-	,	-	1730,988
							Strade e Piazzole provvisorie	Occupazione temporanea	568,21	2	-	,	1136,42	-
POTENZA	VENOSA	28	33	SEMINATIVO	2	5.298	Sorvolo	Sorvolo Aerogeneratore	3063,64	2	-	,	-	4289,096
							Strade e Piazzole provvisorie	Occupazione temporanea	1483,89	2	-	,	2967,78	-
POTENZA	VENOSA	28	34	SEMINATIVO	2	2.834	Sorvolo	Sorvolo Aerogeneratore	141,48	2	-	,	-	198,072
							Strade e Piazzole provvisorie	Occupazione temporanea	1101,8	2	-	,	2203,6	-

AREN Green S.r.l. Impianto Eolico "PIANO REGIO"	PROGETTO DEFINITIVO	Codice Elaborato: PRGDG_GENR00800_00
		Data: 28/02/2023
	PIANO PARTICELLARE DI ESPROPRIO ANALITICO	Revisione: 00
		Pagina: 28 di 36

Provincia	Comune	Foglio	Particella	Qualità	Classe	Superficie_Totale [m2]	Opere in Progetto	Natura dell'Occupazione	Area Occupata [m2]	Valore Unitario [€/mq]	Indennità di esproprio [€]	Indennità di servitù [€]	Indennità di occupazione temporanea [€]	Indennità di sorvolo [€]
POTENZA	VENOSA	28	53	VIGNETO	3	15.540	Strade e Piazzole provvisorie	Occupazione temporanea	439,69	2	-	,	879,38	-
							Cavidotto	Permanente - Asservimento	293,18	2	-	410,452	-	-
POTENZA	VENOSA	28	54	SEMINATIVO	1	10.571	Strade e Piazzole provvisorie	Occupazione temporanea	253,35	2	-	,	506,7	-
							Cavidotto	Permanente - Asservimento	168,83	2	-	236,362	-	-
POTENZA	VENOSA	28	55	SEMINATIVO	2	33.720	Strade e Piazzole provvisorie	Occupazione temporanea	1839,22	2	-	,	3678,44	-
							Cavidotto	Permanente - Asservimento	1208,22	2	-	1691,508	-	-
POTENZA	VENOSA	28	57	SEMINATIVO	3	47.600	Sorvolo	Sorvolo Aerogeneratore	10439,98	2	-	,	-	14615,972
							Strade e Piazzole provvisorie	Occupazione temporanea	3,5	2	-	,	7	-
							Strade e Piazzole provvisorie	Occupazione temporanea	1308,33	2	-	,	2616,66	-
							Strade e Piazzole provvisorie	Occupazione temporanea	3319,02	2	-	,	6638,04	-
							Cavidotto	Permanente - Asservimento	128,88	2	-	180,432	-	-
							Strade e Piazzole definitive	Permanente - Esproprio	2304,22	2	763,26	,	-	-
POTENZA	VENOSA	28	73	SEMINATIVO	2	932	Sorvolo	Sorvolo Aerogeneratore	376,45	2	-	,	-	527,03
							Strade e Piazzole provvisorie	Occupazione temporanea	381,63	2	-	,	763,26	-
							Strade e Piazzole provvisorie	Occupazione temporanea	262,89	2	-	,	525,78	-
							Strade e Piazzole definitive	Permanente - Esproprio	302,2	2	626,72	,	-	-
POTENZA	VENOSA	28	74	SEMINATIVO	2	7.152	Strade e Piazzole provvisorie	Occupazione temporanea	31,65	2	-	,	63,3	-
							Strade e Piazzole provvisorie	Occupazione temporanea	313,36	2	-	,	626,72	-
							Strade e Piazzole definitive	Permanente - Esproprio	567,23	2	2131,68	,	-	-
POTENZA	VENOSA	28	75	SEMINATIVO	3	8.575	Sorvolo	Sorvolo Aerogeneratore	1198,64	2	-	,	-	1678,096

AREN Green S.r.l. Impianto Eolico "PIANO REGIO"	PROGETTO DEFINITIVO	Codice Elaborato: PRGDG_GENR00800_00
		Data: 28/02/2023
	PIANO PARTICELLARE DI ESPROPRIO ANALITICO	Revisione: 00
		Pagina: 29 di 36

Provincia	Comune	Foglio	Particella	Qualità	Classe	Superficie_Totale [m2]	Opere in Progetto	Natura dell'Occupazione	Area Occupata [m2]	Valore Unitario [€/mq]	Indennità di esproprio [€]	Indennità di servitù [€]	Indennità di occupazione temporanea [€]	Indennità di sorvolo [€]
							Strade e Piazzole provvisorie	Occupazione temporanea	1065,84	2	-	,	2131,68	-
							Strade e Piazzole definitive	Permanente - Esproprio	0,26	2	434,34	,	-	-
POTENZA	VENOSA	28	83	SEMINATIVO	3	13.950	Sorvolo	Sorvolo Aerogeneratore	1382,79	2	-	,	-	1935,906
							Strade e Piazzole provvisorie	Occupazione temporanea	217,17	2	-	,	434,34	-
							Cavidotto	Permanente - Asservimento	143,27	2	-	200,578	-	-
POTENZA	VENOSA	28	89	SEMINATIVO PASCOLO	3 3	6812 152	Sorvolo	Sorvolo Aerogeneratore	2641,06	2	-	,	-	3697,484
							Strade e Piazzole provvisorie	Occupazione temporanea	2061,54	2	-	,	4123,08	-
							Strade e Piazzole definitive	Permanente - Esproprio	1772,51	2	573,14	,	-	-
POTENZA	VENOSA	28	96	SEMINATIVO	2	7,891	Strade e Piazzole provvisorie	Occupazione temporanea	143,34	2	-	,	286,68	-
							Strade e Piazzole definitive	Permanente - Esproprio	286,57	2	6016,44	,	-	-
POTENZA	VENOSA	6	114	SEMINATIVO ULIVETO	4 2	16825 675	Strade e Piazzole provvisorie	Occupazione temporanea	1233,56	2	-	,	2467,12	-
							Strade e Piazzole definitive	Permanente - Esproprio	736,05	2	1472,1	,	-	-
POTENZA	VENOSA	6	116	SEMINATIVO PASCOLO	2 3	27400 8520	Strade e Piazzole provvisorie	Occupazione temporanea	175,12	2	-	,	350,24	-
							Strade e Piazzole definitive	Permanente - Esproprio	467	2	934	,	-	-
POTENZA	VENOSA	6	145	SEMINATIVO	1	27.697	Strade e Piazzole provvisorie	Occupazione temporanea	428,14	2	-	,	856,28	-
							Strade e Piazzole definitive	Permanente - Esproprio	386,86	2	773,72	,	-	-
POTENZA	VENOSA	6	146	SEMINATIVO	2	11.683	Strade e Piazzole provvisorie	Occupazione temporanea	245	2	-	,	490	-
							Strade e Piazzole definitive	Permanente - Esproprio	586,4	2	1172,8	,	-	-
POTENZA	VENOSA	6	2	SEMINATIVO SEMINATIVO ULIVETO ULIVETO	4 4 2 2	138458 138458 221 221	Sorvolo	Sorvolo Aerogeneratore	15255,74	2	-	,	-	21358,036
							Strade e Piazzole provvisorie	Occupazione temporanea	10411,13	2	-	,	20822,26	-

AREN Green S.r.l. Impianto Eolico "PIANO REGIO"	PROGETTO DEFINITIVO	Codice Elaborato: PRGDG_GENR00800_00
		Data: 28/02/2023
	PIANO PARTICELLARE DI ESPROPRIO ANALITICO	Revisione: 00
		Pagina: 30 di 36

Provincia	Comune	Foglio	Particella	Qualità	Classe	Superficie_Totale [m2]	Opere in Progetto	Natura dell'Occupazione	Area Occupata [m2]	Valore Unitario [€/mq]	Indennità di esproprio [€]	Indennità di servitù [€]	Indennità di occupazione temporanea [€]	Indennità di sorvolo [€]
				PASCOLO ARB PASCOLO ARB	U U	1214 1214	Strade e Piazzole definitive	Permanente - Esproprio	4373,59	2	8747,18	,	-	-
POTENZA	VENOSA	6	85	SEMINATIVO	1	1.490	Strade e Piazzole definitive	Permanente - Esproprio	1066,33	2	2132,66	,	-	-
POTENZA	VENOSA	6	86	PASCOLO	2	2.282	Strade e Piazzole provvisorie	Occupazione temporanea	0,53	2	-	,	1,06	-
POTENZA	VENOSA	6	88	SEMINATIVO	2	2.003	Strade e Piazzole provvisorie	Occupazione temporanea	9,22	2	-	,	18,44	-
							Strade e Piazzole definitive	Permanente - Esproprio	111,88	2	223,76	,	-	-

Tabella 2: Calcolo delle indennità dei terreni interessati dalle opere in progetto.

AREN Green S.r.l. Impianto Eolico “PIANO REGIO”	PROGETTO DEFINITIVO	Codice Elaborato: PRGDG_GENR00800_00
	PIANO PARTICELLARE DI ESPROPRIO ANALITICO	Data: 28/02/2023
		Revisione: 00
		Pagina: 31 di 36

Nota 1 – In alcuni tratti, vi è un discostamento visivo tra quello che restituisce l’ortofoto e la planimetria catastale come nell’immagine sottostante. Può risultare visivamente che parte della strada definitiva (porzione rossa) ricada su tratti stradali pubblici e pertanto su porzioni non espropriabili. Si vuole sottolineare che, i tratti ricadenti su particelle di proprietà pubblica non saranno argomento di esproprio ma di richiesta di concessione per il servizio.

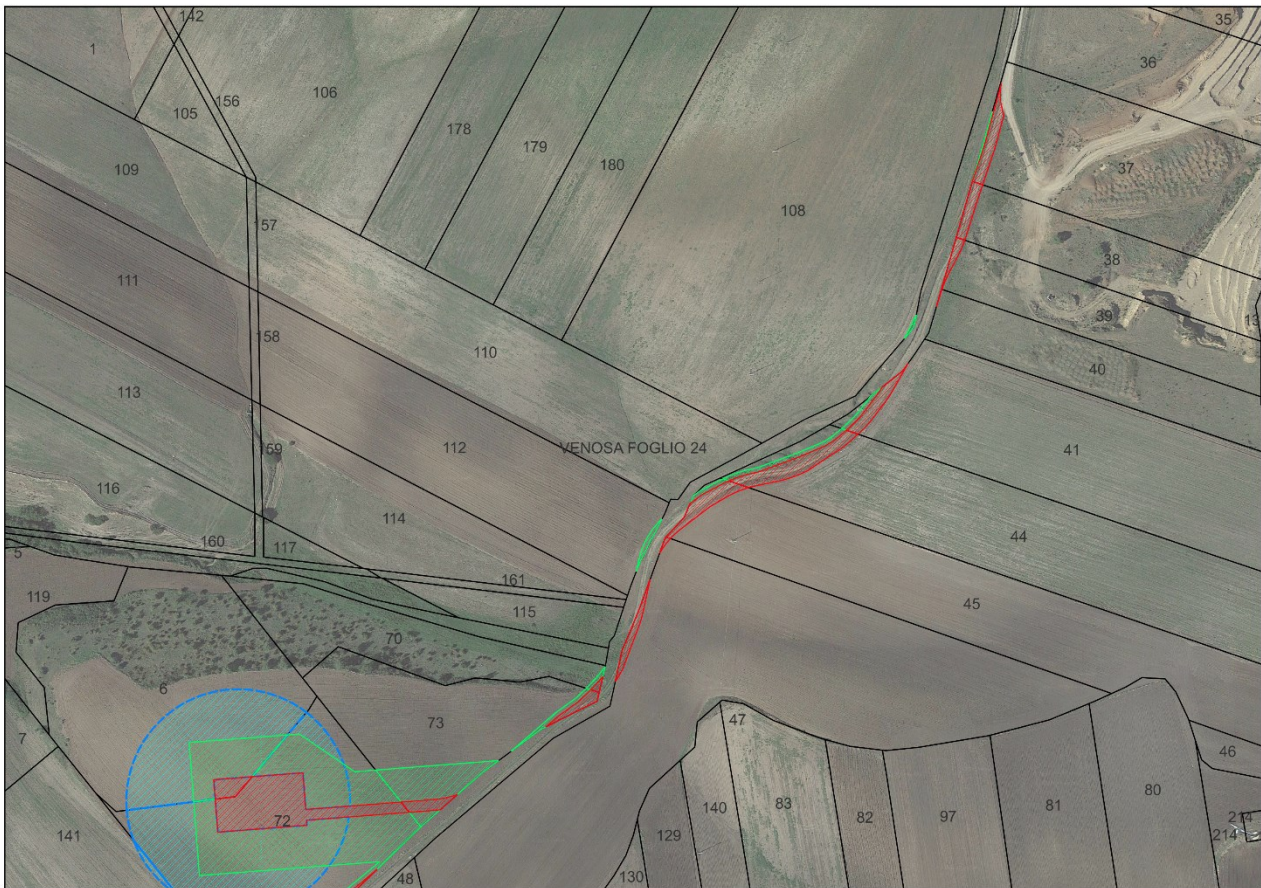


Figura 1. Esempio del discostamento visivo tra catasto e ortofoto.

AREN Green S.r.l. Impianto Eolico “PIANO REGIO”	PROGETTO DEFINITIVO	Codice Elaborato: PRGDG_GENR00800_00
		Data: 28/02/2023
	PIANO PARTICELLARE DI ESPROPRIO ANALITICO	Revisione: 00
		Pagina: 32 di 36

Nota 2

- Particelle 721, 723, 724, 726, 727, 729, 730, 750 e 752 Foglio 27;
- Particelle 123 Foglio 34;
- Particelle 385 e 386 Foglio 35;

Comune di Montemilone e la Particella 116 Foglio 6 del Comune di Venosa, sono tutte Particelle appartenenti al Demanio dello Stato.

La strada di accesso alla turbina PR4 parte dalla Strada Vicinale Santa Maria e interessa parte di alcune particelle di proprietà del Demanio dello Stato. Per la parte di strada definitiva (in rosso) ricadente all'interno di tali particelle non espropriabili verrà richiesta un'apposita concessione.

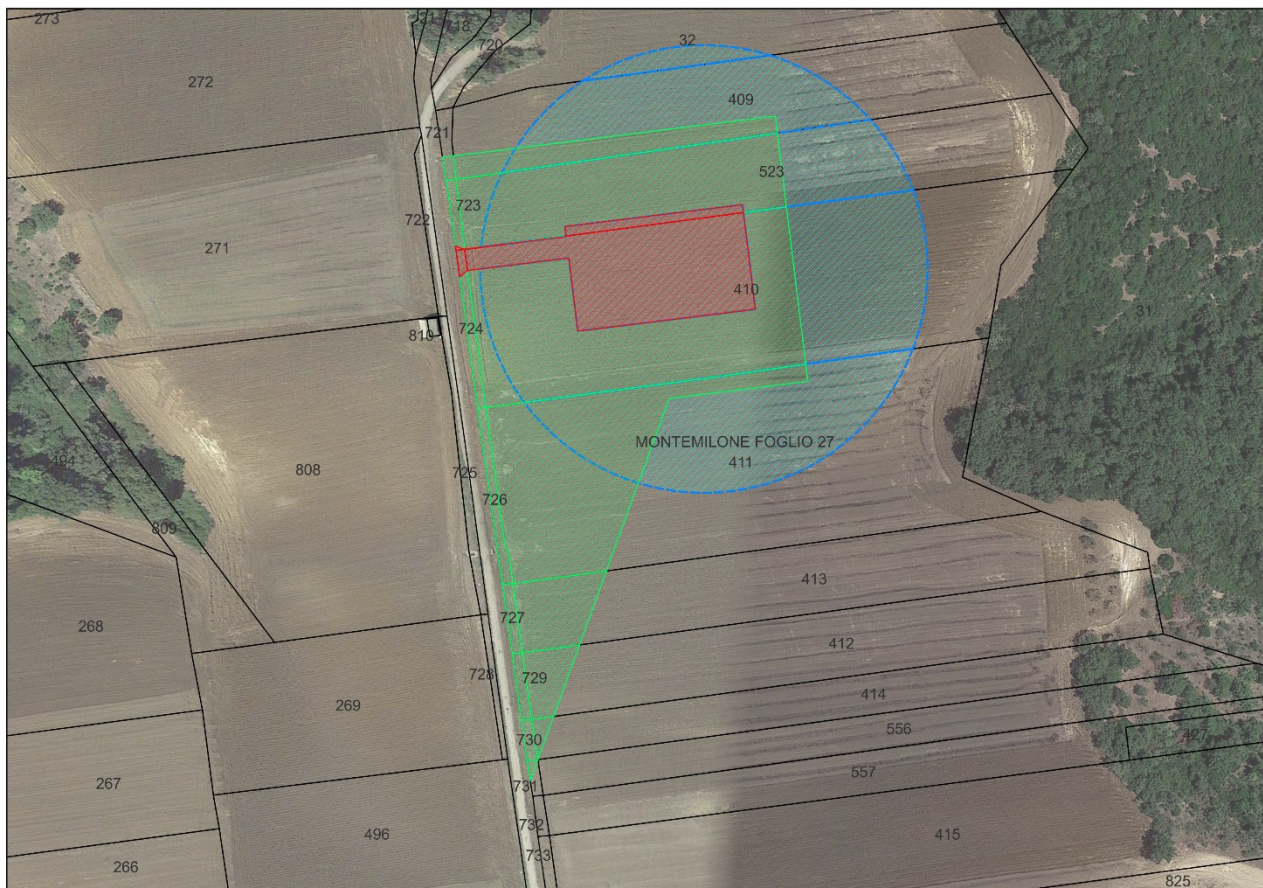


Figura 2. Dettaglio delle aree di occupazione relative alle Particelle 721, 723, 724, 726, 727, 729 e 730 Foglio 27 del Comune di Montemilone.

AREN Green S.r.l.

Sede legale: Via dell'Arrigoni n. 308 - 47522 Cesena (FC), Italia
Ph. +39 0547 415245 - email: arengreenrl@legalmail.it

Codice Fiscale, P. IVA e numero di iscrizione al Registro delle Imprese di Forlì – Cesena Part. Iva 04032170401



AREN Green S.r.l. Impianto Eolico “PIANO REGIO”	PROGETTO DEFINITIVO	Codice Elaborato: PRGDG_GENR00800_00
	PIANO PARTICELLARE DI ESPROPRIO ANALITICO	Data: 28/02/2023
		Revisione: 00
		Pagina: 33 di 36

Nota 3 - Particelle 265 e 285 Foglio 26 Comune di Montemilone sono di proprietà del Demanio Regione Basilicata.



Figura 3. Inquadramento sulle particelle 265 e 285 di proprietà del Demanio della Regione Basilicata.

AREN Green S.r.l. Impianto Eolico “PIANO REGIO”	PROGETTO DEFINITIVO	Codice Elaborato: PRGDG_GENR00800_00
		Data: 28/02/2023
	PIANO PARTICELLARE DI ESPROPRIO ANALITICO	Revisione: 00
		Pagina: 34 di 36

Nota 4 – Le Particelle 85, 86 e 88 Foglio 6 e Particella 96 Foglio 28 Comune di Venosa sono di proprietà dell’Ente Autonomo per l’Acquedotto Pugliese per la quale verrà richiesta apposita concessione.



Figura 4. Dettaglio Particelle 85, 86 e 88 Foglio 6 di Venosa.

Nota 5 – Per le Particelle segnate da catasto con i numeri X20 e X222 del Foglio catastale n. 23 del Comune di Venosa, non è stato possibile effettuare le visure catastali in quanto il sito dell’Agenzia delle Entrate non riconosceva l’esistenza di tali particelle. Effettuando una verifica si è giunti a conclusione che la X viene utilizzata

AREN Green S.r.l. Impianto Eolico “PIANO REGIO”	PROGETTO DEFINITIVO	Codice Elaborato: PRGDG_GENR00800_00
		Data: 28/02/2023
	PIANO PARTICELLARE DI ESPROPRIO ANALITICO	Revisione: 00
		Pagina: 35 di 36

per tutti i refusi o le particelle di dubbia vettorizzazione. Dalla cartografia catastale sembrerebbe un refuso della strada esistente.



Figura 5. Dettaglio Particelle X20 e X222 non accatastate.

3 Conclusioni

Il presente piano particellare di esproprio, redatto sulla base della progettazione definitiva dell’impianto in oggetto, mostra e quantifica le aree soggette ad occupazione permanente, temporanea e di sorvolo, che si possono così sintetizzare:

- le aree complessive soggette occupazione permanente da acquisire con esproprio risultano pari a 88375,93 mq;
- le aree complessive soggette occupazione permanente da acquisire con asservimento risultano pari a 7325,42 mq;
- le aree complessive soggette occupazione temporanea risultano pari a 219417,35 mq;
- le aree complessive soggette occupazione a sorvolo risultano pari a 242409,89 mq.

L’ammontare totale delle indennità risultante dal Piano Particellare di Esproprio risulta pari a € 971732,86.

AREN Green S.r.l. Impianto Eolico “PIANO REGIO”	PROGETTO DEFINITIVO	Codice Elaborato: PRGDG_GENR00800_00
		Data: 28/02/2023
	PIANO PARTICELLARE DI ESPROPRIO ANALITICO	Revisione: 00
		Pagina: 36 di 36

4 Allegati

Si allegano alla presente relazione, e ne costituiscono parte integrante, i seguenti elaborati:

PRGDG_GENT00901_00_Piano particellare di esproprio Grafico
PRGDG_GENT00902_00_Piano particellare di esproprio Grafico
PRGDG_GENT00903_00_Piano particellare di esproprio Grafico
PRGDG_GENT00904_00_Piano particellare di esproprio Grafico
PRGDG_GENT00905_00_Piano particellare di esproprio Grafico
PRGDG_GENT00906_00_Piano particellare di esproprio Grafico
PRGDG_GENT00907_00_Piano particellare di esproprio Grafico
PRGDG_GENT00908_00_Piano particellare di esproprio Grafico
PRGDG_GENT00909_00_Piano particellare di esproprio Grafico
PRGDG_GENT00910_00_Piano particellare di esproprio Grafico
PRGDG_GENT00911_00_Piano particellare di esproprio Grafico
PRGDG_GENT00912_00_Piano particellare di esproprio Grafico
PRGDG_GENT00913_00_Piano particellare di esproprio Grafico
PRGDG_GENR01000_00_Piano particellare di esproprio - Visure catastali