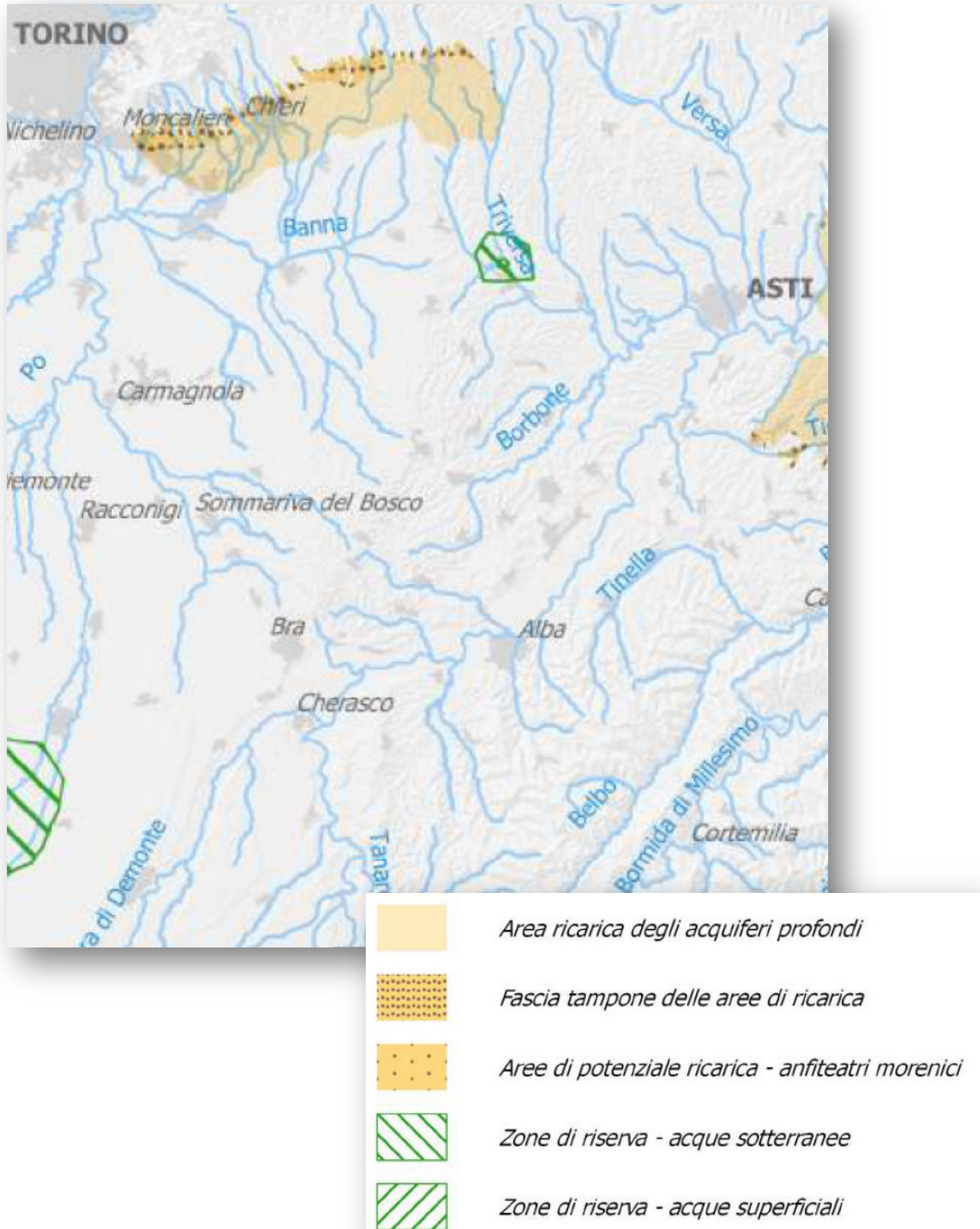


Allegato 16 – Regione Piemonte - Piano di Tutela delle Acque

Zone di protezione delle acque destinate al consumo umano (estratto tav.7)



Regione Piemonte - Monitoraggio dei corpi idrici superficiali – Stato ecologico



Lo Stato ecologico dei corpi idrici è definito dall'insieme dei seguenti indici:

- Macrofitos (STAR_ICMi)
- Diatomee (ICMi)
- Macrofite (IBMR),
- Fauna ittica (NISECI - indice non ancora popolato),
- parametri di base a supporto delle componenti biologiche (LIMeco),
- superamento dei valori soglia per gli inquinanti specifici (Inquinanti Specifici - Tab. 1/B del decreto 260/2010),
- morfologia (IQM),
- idrologia (IARI)
- idromorfologia (IDRAIM)

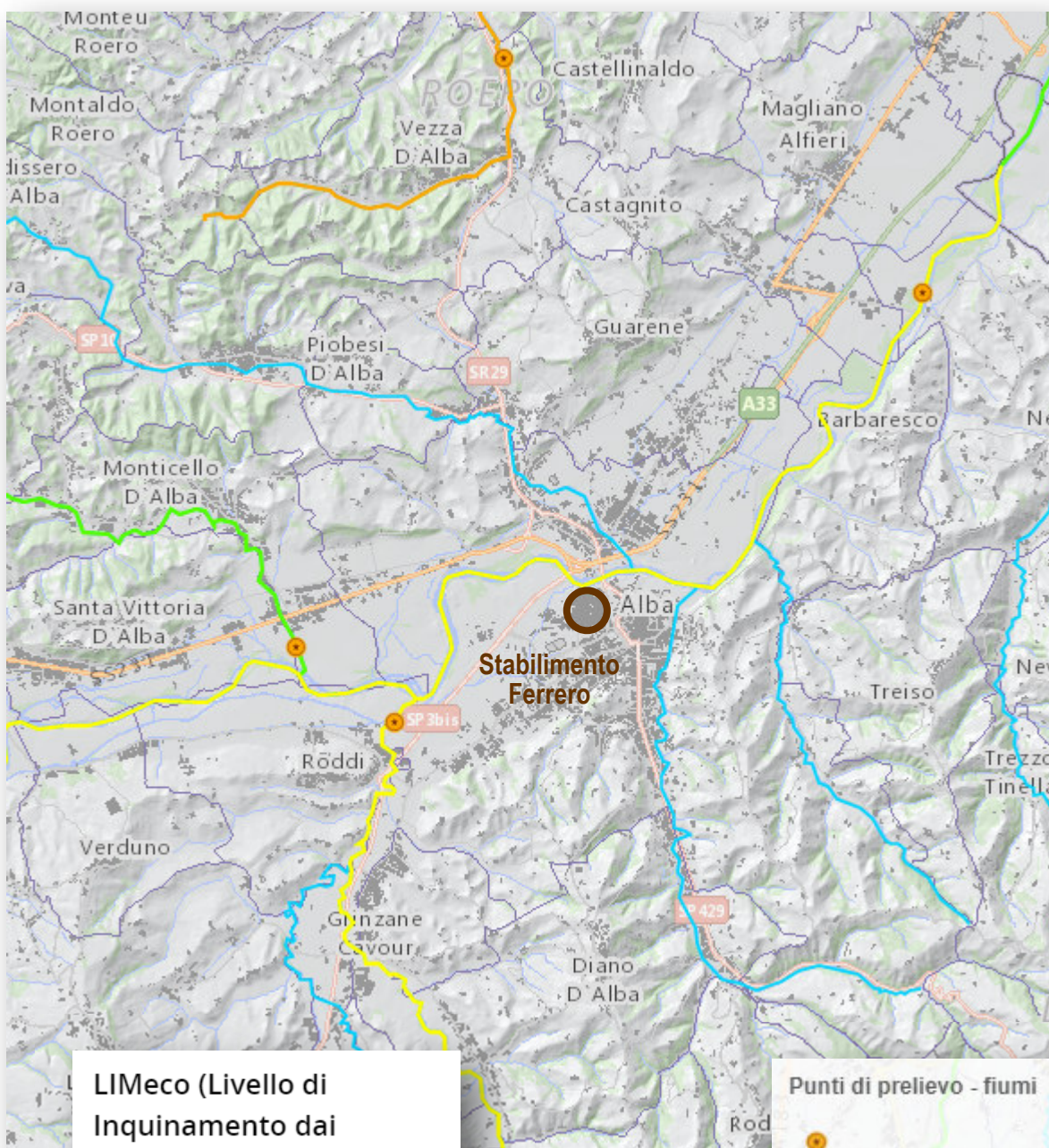
Punti di prelievo - fiumi



Stato ecologico - fiumi

- Buono
- Cattivo
- Elevato
- Scarso
- Sufficiente

Regione Piemonte - Monitoraggio dei corpi idrici superficiali Livello di inquinamento dai macrodescrittori LIMeco



LIMeco (Livello di Inquinamento dai Macrodescrittori per lo stato ecologico)

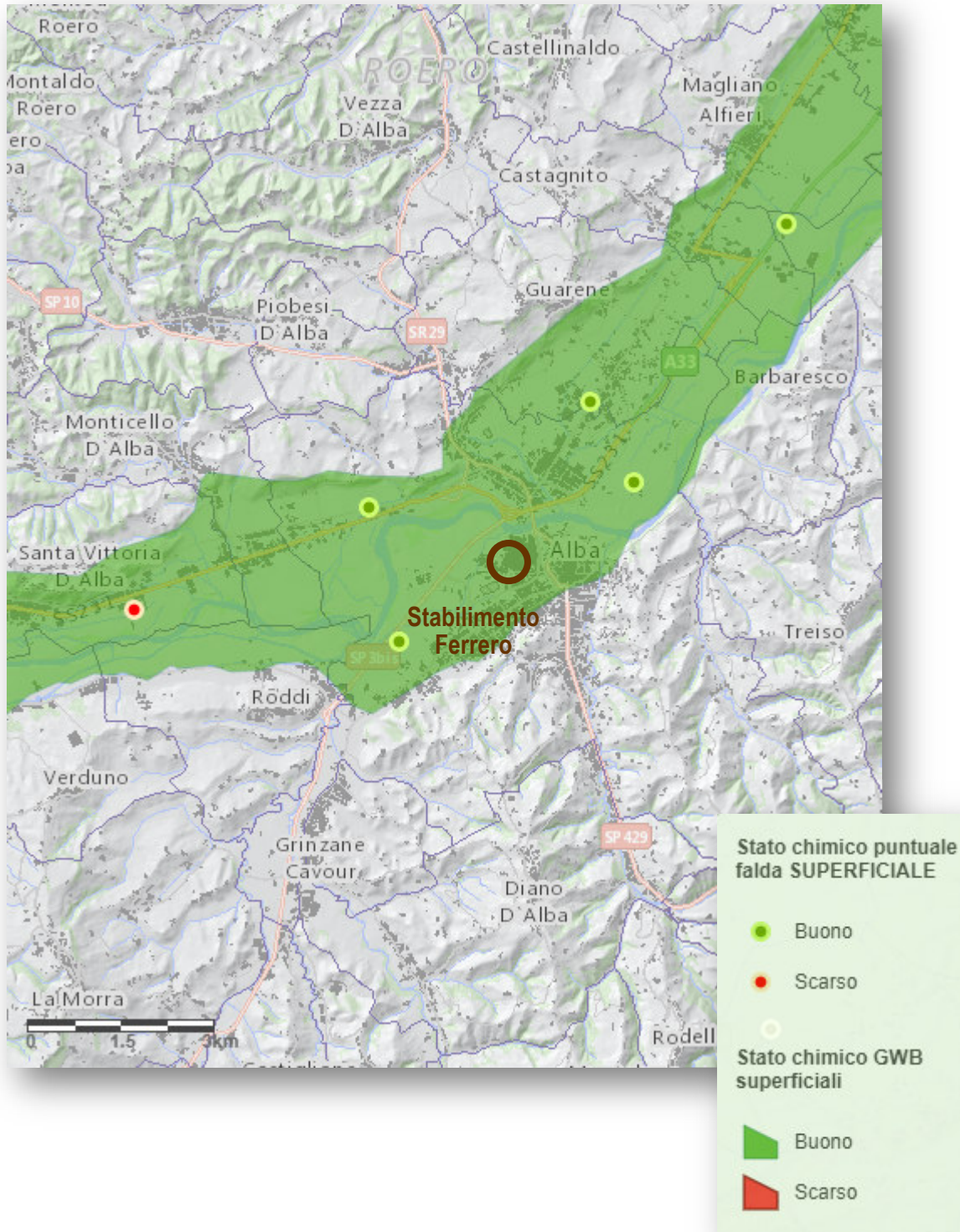
Il LIMeco è un indice sintetico che descrive la qualità delle acque correnti per quanto riguarda i nutrienti e l'ossigeno. I parametri considerati per la definizione del LIMeco sono: Ossigeno in % di saturazione (scostamento rispetto al 100%), Azoto ammoniacale, Azoto nitrico e Fosforo totale.

Punti di prelievo - fiumi

LIMeco corpi idrici - fiumi

- Elevato
- Buono
- Sufficiente
- Scarso
- Cattivo

Regione Piemonte - Monitoraggio della qualità falda superficiale



Fonte: http://webgis.arpa.piemonte.it/monitoraggio_qualita_acque_mapseries/monitoraggio_qualita_acque_webapp/

Regione Piemonte - Monitoraggio della qualità falda profonda

