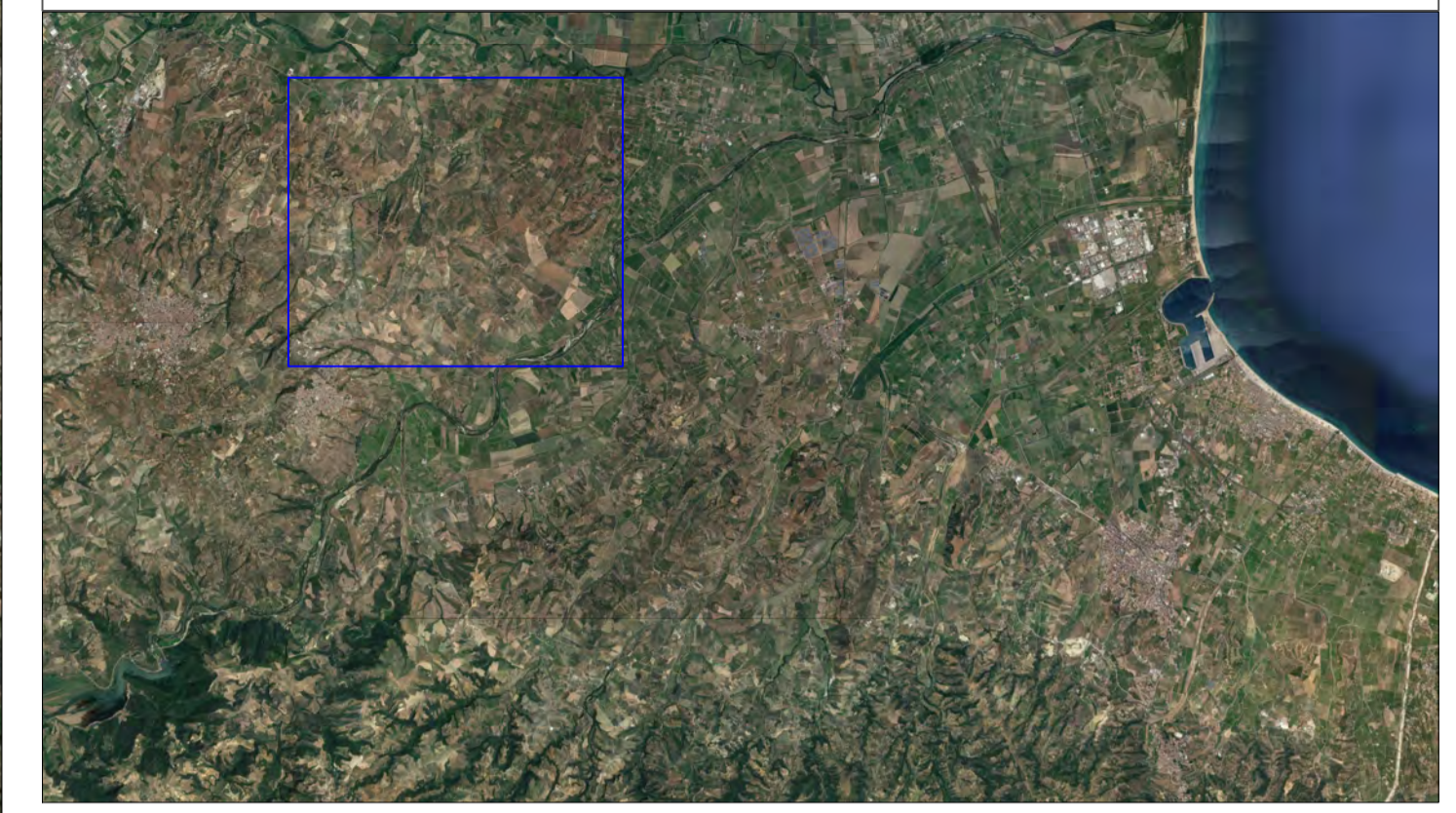


KEY-MAP



LEGENDA

- Txx Posizione Aerogeneratori
- Confini Comunali



Regione CALABRIA



Comune di CORIGLIANO-ROSSANO



Comune di TERRANOVA DA SIBARI

Committente:  **PLT RE** s.r.l.
 via Corte Don Giuliano Botticelli 51
 47521 Cesena (FC)
 P.IVA/C.F. 04483450401

Titolo del Progetto: **PARCO EOLICO "TERRANOVA"**

Documento: **Progetto Definitivo** N° Documento: **W-TER-G-EG-PG-02**

ID PROGETTO: **W-TER** DISCIPLINA: **G** AMBITO: **EG** FORMATO: **A1**

Elaborato: **Layout aerogeneratori su ortofoto**

SCALA: **1:10.000** Nome file: **W-TER-G-EG-PG-02_Layout aerogeneratori su ortofoto**

Progettazione:



- Ing. Saverio Pagliuso
- Ing. Mario Francesco Perri
- Ing. Giorgio Salatino
- Ing. Claudio Coscarella

Rev.	Data Revisione	Descrizione Revisione	Redatto	Controllato	Approvato
00	FEBBRAIO 2023	PRIMA EMISSIONE	GEMSA	GEMSA	PLT RE