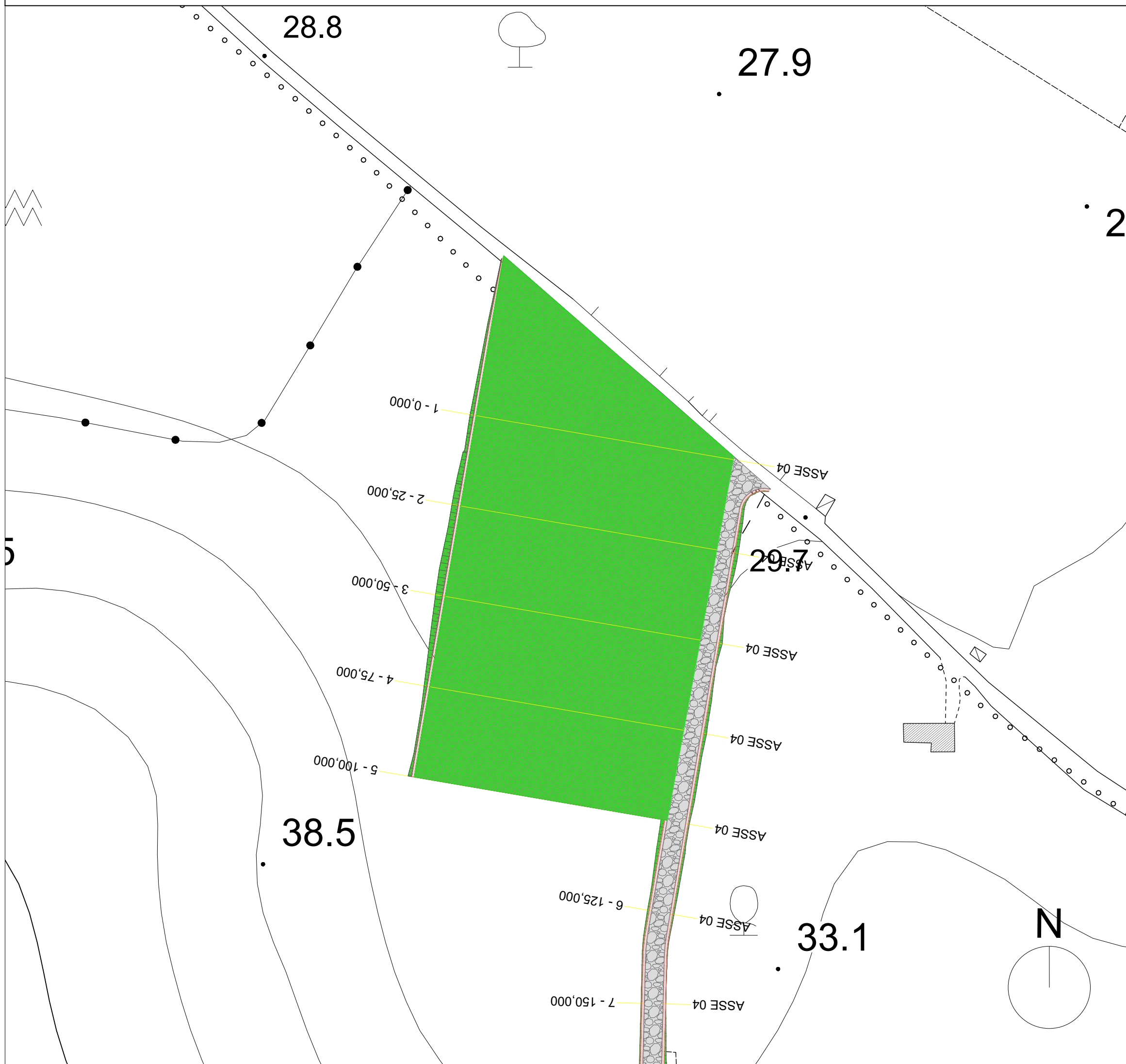

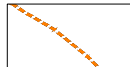


**Terranova da Sibari (CS)**  
**Foglio di mappa n°2**  
**Particella 36;9**



**LEGENDA**

-  Aree in misto stabilizzato
-  Aree rinverdite
-  Confine fogli di mappa Spezzano Albanese
-  Confine fogli di mappa Terranova da Sibari

\* Profilo longitudinale coincidente con il profilo asse 04



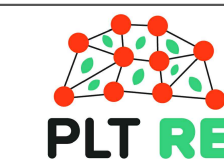
Comune di CORIGLIANO-ROSSANO



Comune di TERRANOVA DA SIBARI



Committente:



PLT RE s.r.l.  
 via Corte Don Giuliano Botticelli 51  
 47521 Cesena (FC)  
 P.IVA/C.F. 04483450401

Titolo del Progetto:

**PARCO EOLICO "TERRANOVA"**

Documento:

**Progetto Definitivo**

N° Documento:

**W-TER-P-AC-PP-01**

ID PROGETTO:

**W-TER**

DISCIPLINA:

**P**

AMBITO:

**AC**

FORMATO: **A1**

Elaborato:

**Planimetria particolareggiata Area di Cantiere 1**

SCALA:

Nome file:

**W-TER-P-AC-PP-01\_Planimetria particolareggiata Area di Cantiere 1**

Progettazione:



- Ing. Saverio Pagliuso
- Ing. Mario Francesco Perri
- Ing. Giorgio Salatino
- Ing. Claudio Coscarella

Rev.	Data Revisione	Descrizione Revisione	Redatto	Controllato	Approvato
00	FEBBRAIO 2023	PRIMA EMISSIONE	GEMSA	GEMSA	PLT RE