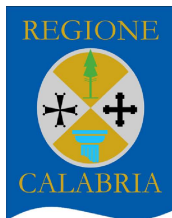


Regione
CALABRIA



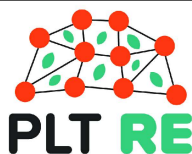
Comune di
CORIGLIANO-ROSSANO



Comune di
TERRANOVA DA SIBARI



Committente:



PLT RE s.r.l.
Corte Don Giuliano Botticelli 51
47522 Cesena (FC)
P.IVA/C.F. 04483450401

Titolo del Progetto:

PARCO EOLICO "TERRANOVA"

Documento:

Progetto Definitivo

N° Documento:

W-TER-A-PR-05

ID PROGETTO:	W-TER	DISCIPLINA:	A	AMBITO:	PR	FORMATO:	A3
--------------	--------------	-------------	----------	---------	-----------	----------	-----------

Elaborato:

CARTA PONTEZIALE AREE OPERE IN PROGETTO - Parte A

SCALA:

-

Nome file:

W-TER-A-PR-05_Carta Potenziale aree opere in progetto - Parte A

Progettazione:



Dott. Arch. Ernesto Salerno

Rev:	Data Revisione	Descrizione Revisione	Redatto	Controllato	Approvato
00	APRILE 2023	PRIMA EMISSIONE	GEMSA	GEMSA	PLT RE

CARTA DEL POTENZIALE - SABAP-CS-2023_00300-ES_000003 - area 1

potenziale alto - affidabilità buona

L'area della torre TRN01 si inserisce in un'area in cui la frequentazione in età antica è da ritenersi probabile, anche sulla base dello stato di conoscenze nelle aree limitrofe, vista la prossimità dei siti MOSI cartografati, di cui si ha riscontro, lungo un tratto di cavidotto in progetto per alcuni fr. fittili di età non definibile. Inoltre la cartografazione dei siti effettuata non è esatta, per cui restano dubbi sulla loro collocazione. Ciò determina un alto grado di potenziale. L'area, dal punto di vista geomorfologico e ambientale si connota in antico da caratteri geomorfologici e ambientali favorevoli all'insediamento umano. E' probabile che le lavorazioni agricole dell'area abbiano potuto intaccare i suoli, ma di ciò non abbiamo assoluta certezza. Si determina per tale areale, per le motivazioni sopra riportate, un Alto Potenziale Archeologico.

LEGENDA

VRP - Carta del potenziale

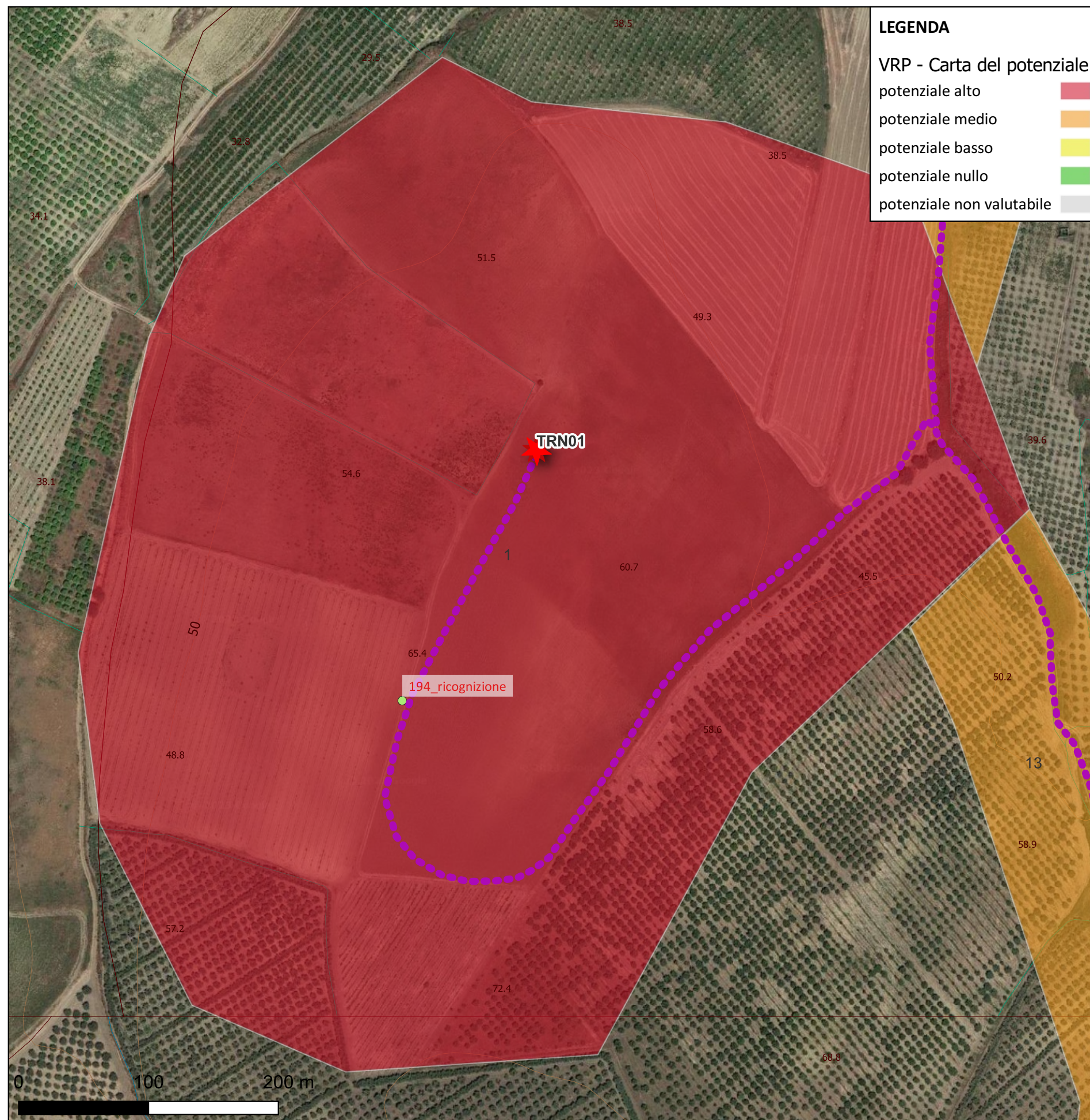
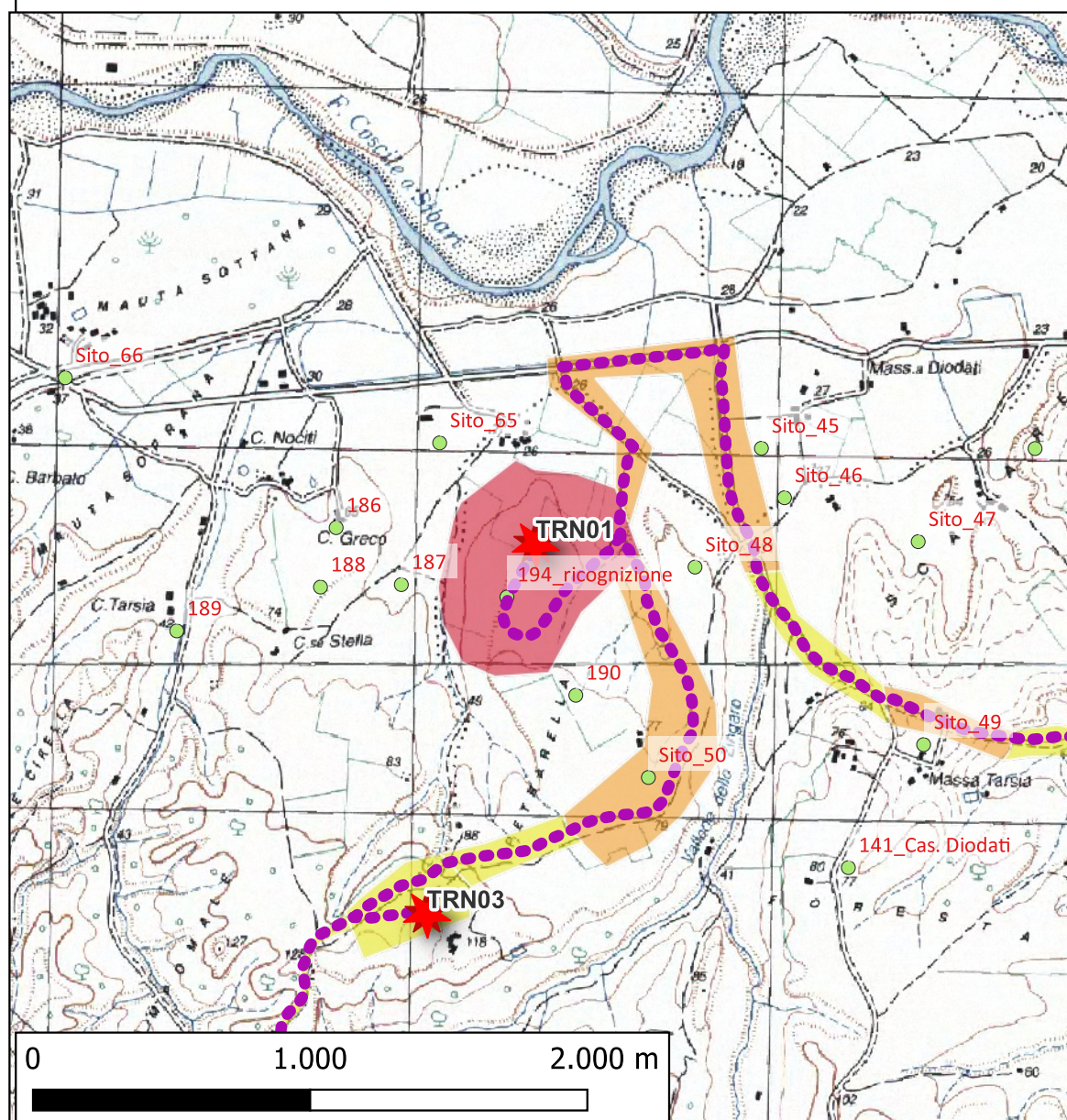
potenziale alto

potenziale medio

potenziale basso

potenziale nullo

potenziale non valutabile



CARTA DEL POTENZIALE - SABAP-CS-2023_00300-ES_000003 - area 2

potenziale medio - affidabilità buona

L'area della torre TRN02 si inserisce in un'area in cui la frequentazione in età antica è da ritenersi probabile, anche sulla base dello stato di conoscenze nelle aree limitrofe, vista la prossimità dei siti MOSI cartografati (64, 63, 62), di cui si ha riscontro, lungo un tratto di cavidotto in progetto per alcuni fr. fittili di età non definibile saito n. 195. Inoltre la cartografazione dei siti effettuata non è esatta, per cui restano dubbi sulla loro collocazione. Ciò determina un alto grado di potenziale. L'area, dal punto di vista geomorfologico e ambientale si connota in antico da caratteri geomorfologici e ambientali favorevoli all'insediamento umano. E' probabile che le lavorazioni agricole dell'area abbiano potuto intaccare i suoli, ma di ciò non abbiamo assoluta certezza. La mancanza di coincidenze di evidenze con l'area immediatamente prossima e coincidente con la torre TRN02 non presenta, però, elementi documentari utili per definire un rischio alto, si determina, per quanto sopra detto un Medio Potenziale Archeologico

LEGENDA

VRP - Carta del potenziale

potenziale alto



potenziale medio



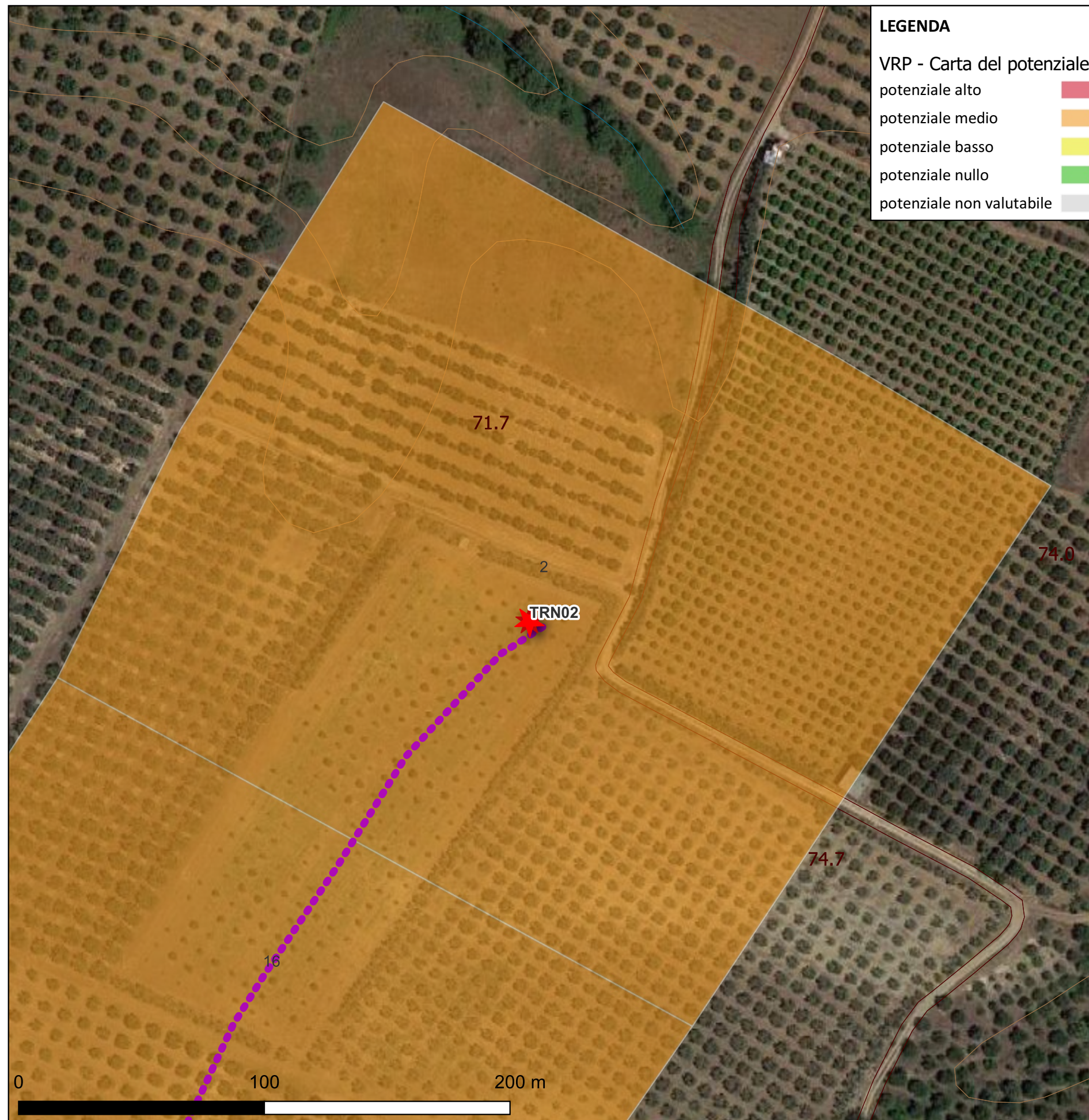
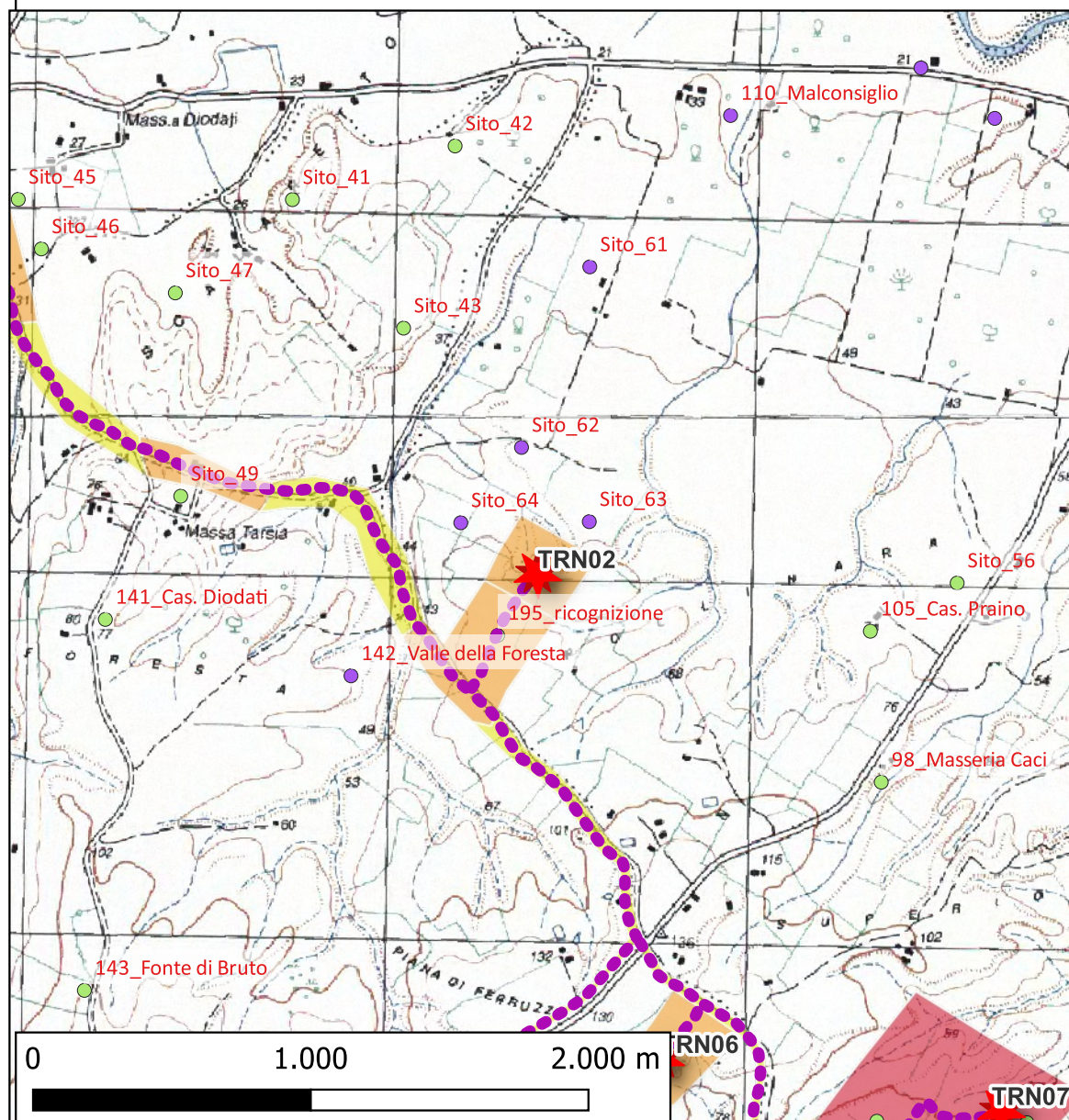
potenziale basso



potenziale nullo



potenziale non valutabile



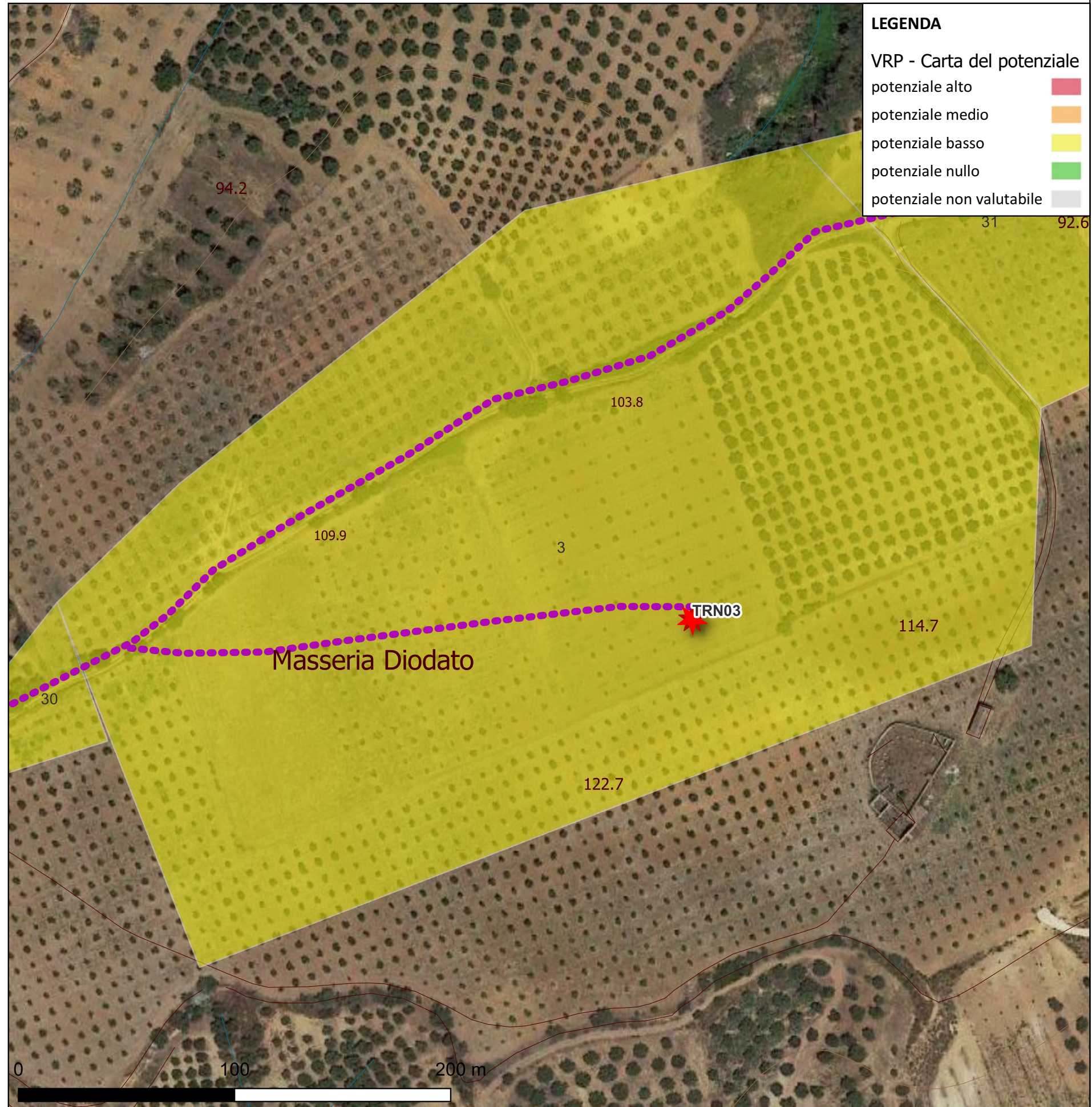
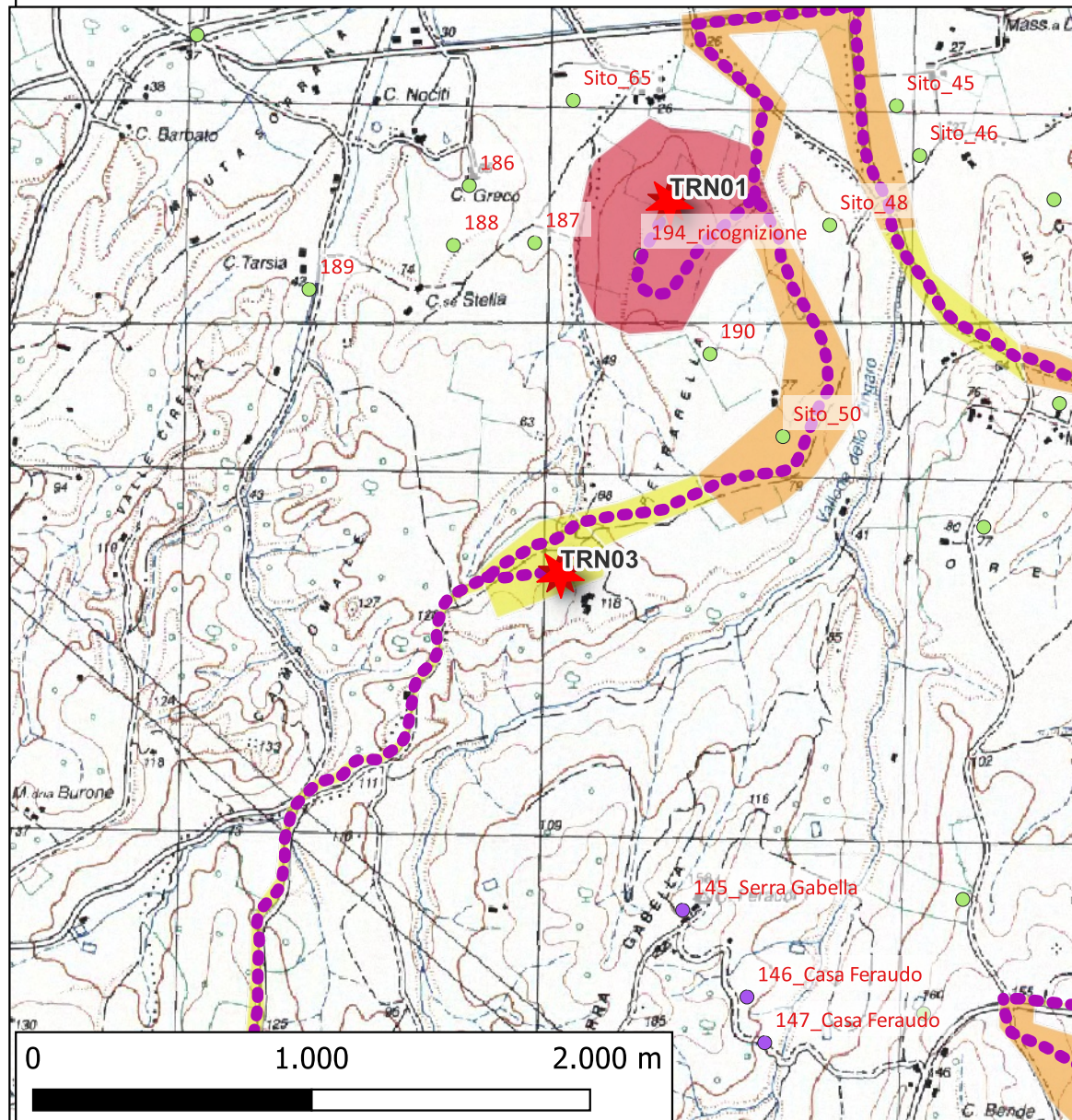
CARTA DEL POTENZIALE - SABAP-CS-2023_00300-ES_000003 - area 3

potenziale basso - affidabilità buona

L'area della torre TRN03 si inserisce in un'area in cui la frequentazione in età antica è da ritenersi probabile, anche sulla base dello stato di conoscenze nelle aree limitrofe. L'area, dal punto di vista geomorfologico e ambientale si connota in antico da caratteri geomorfologici e ambientali favorevoli all'insediamento umano. E' probabile che le lavorazioni agricole dell'area abbiano potuto intaccare i suoli, ma di ciò non abbiamo assoluta certezza. Si determina per tale areale, per le motivazioni sopra riportate, un Basso Potenziale Archeologico

LEGENDA

- VRP - Carta del potenziale
- potenziale alto ■
 - potenziale medio ■
 - potenziale basso ■
 - potenziale nullo ■
 - potenziale non valutabile ■



CARTA DEL POTENZIALE - SABAP-CS-2023_00300-ES_000003 - area 4

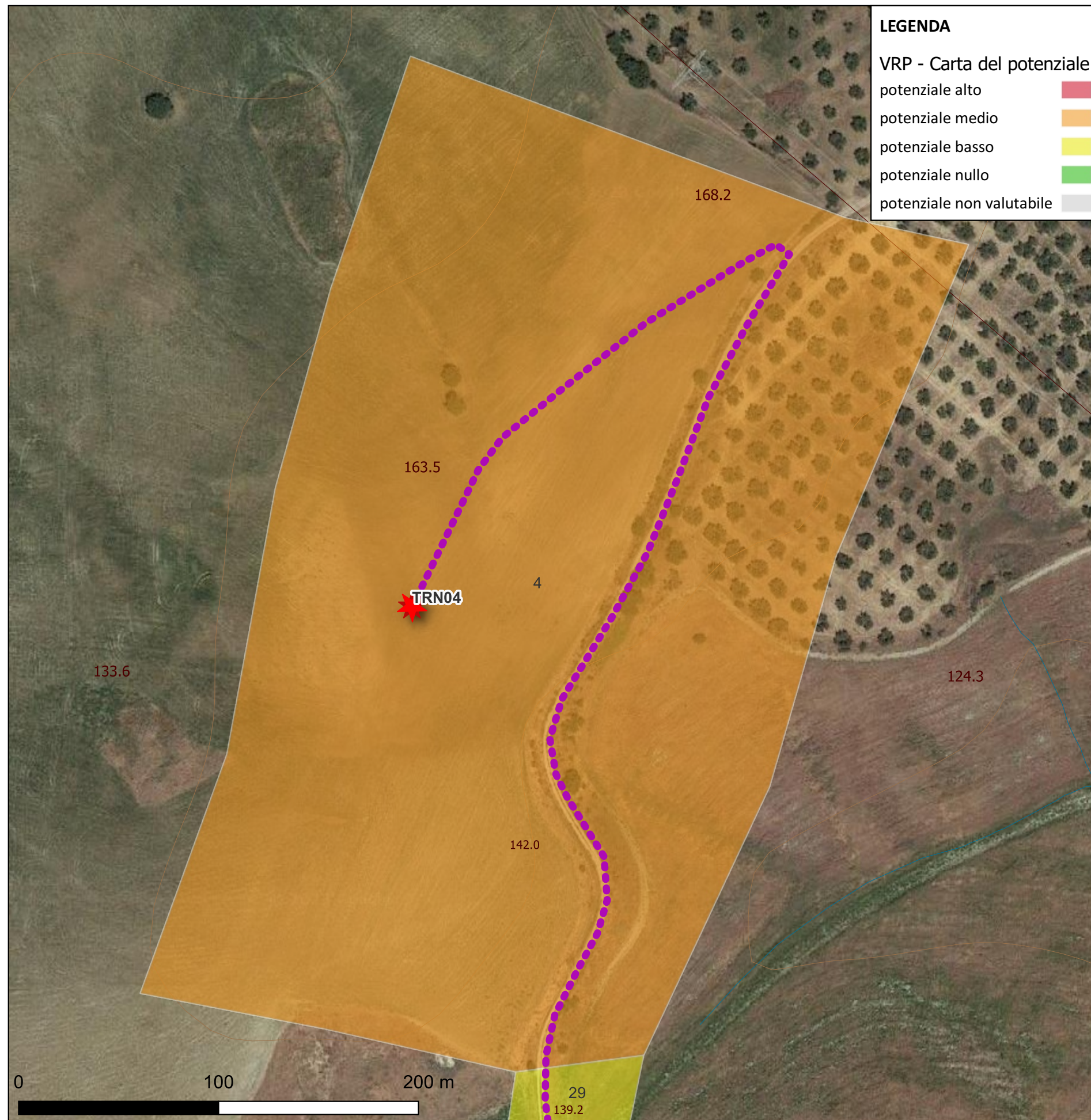
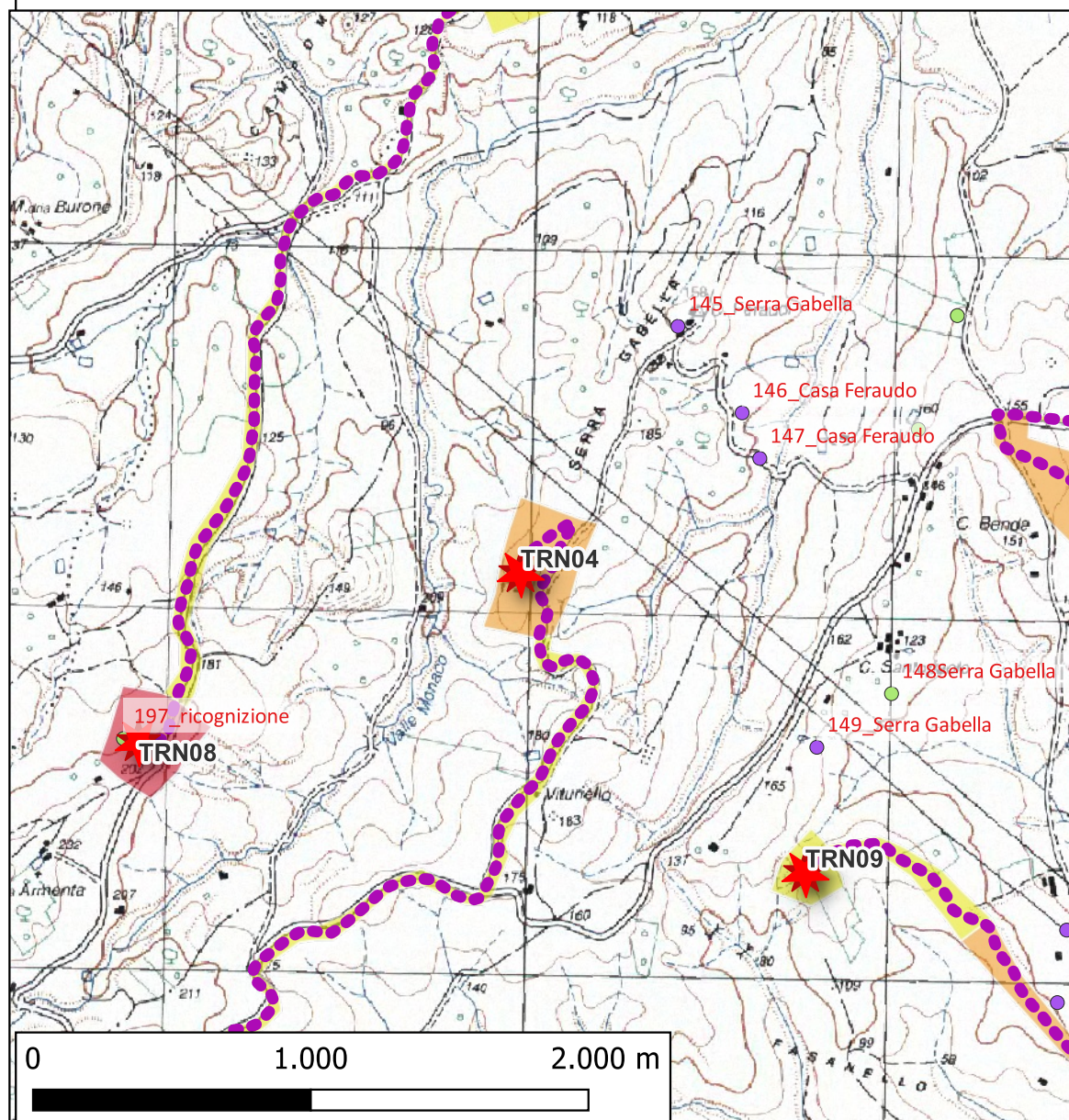
potenziale medio - affidabilità discreta

L'area della torre TRN04 si inserisce in un'area in cui la frequentazione in età antica è da ritenersi probabile, anche sulla base dello stato di conoscenze nelle aree limitrofe, vista la relativa prossimità dei siti MOSI cartografati. L'area, dal punto di vista geomorfologico e ambientale si connota in antico da caratteri geomorfologici e ambientali favorevoli all'insediamento umano. E' probabile che le lavorazioni agricole dell'area abbiano potuto intaccare i suoli, ma di ciò non abbiamo assoluta certezza. Vista la mancanza di elementi materiali utili, si determina per tale areale, per le motivazioni sopra riportate, un Medio Potenziale Archeologico

LEGENDA

VRP - Carta del potenziale

- potenziale alto ■
- potenziale medio ■
- potenziale basso ■
- potenziale nullo ■
- potenziale non valutabile ■



CARTA DEL POTENZIALE - SABAP-CS-2023_00300-ES_000003 - area 5

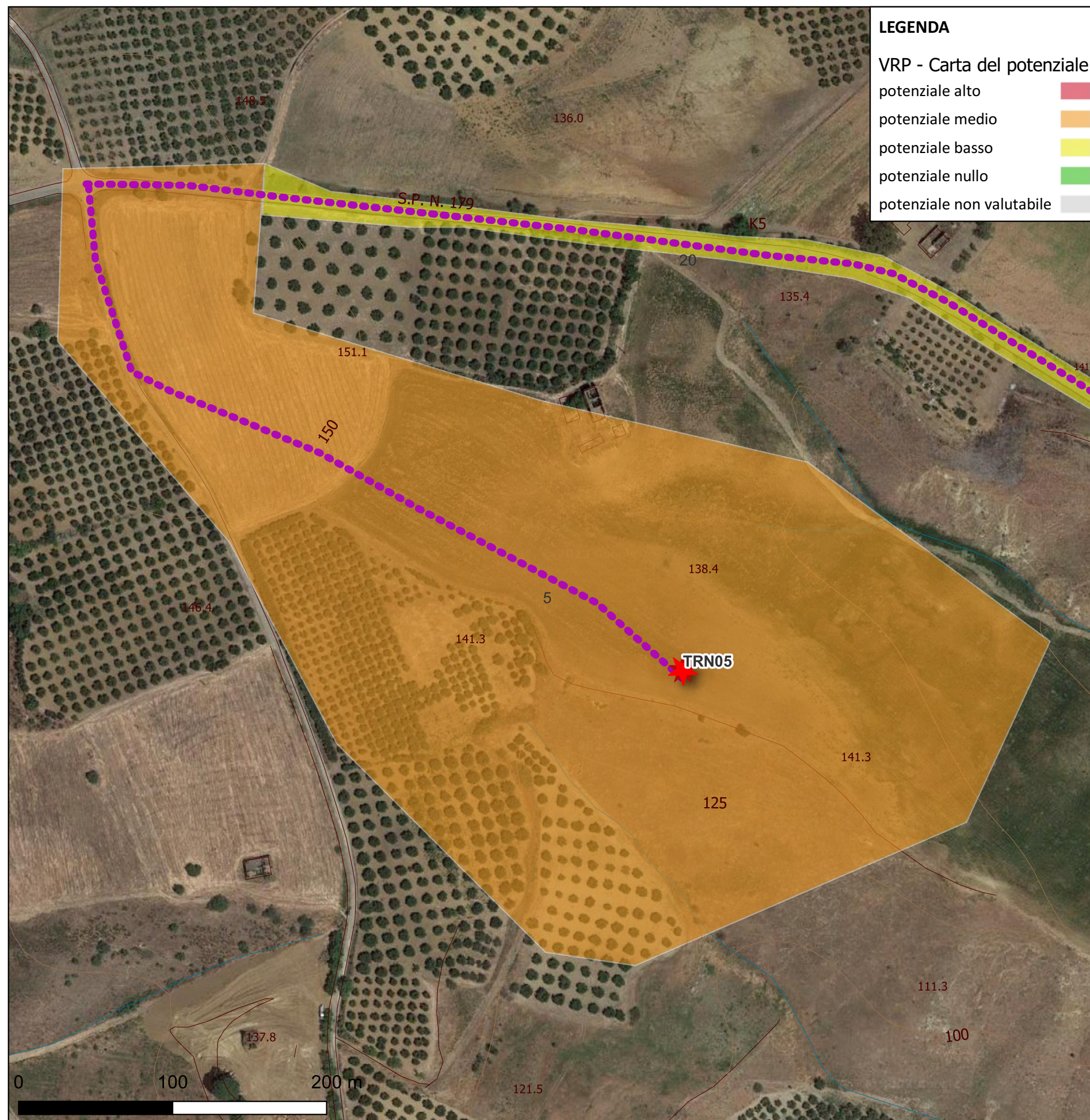
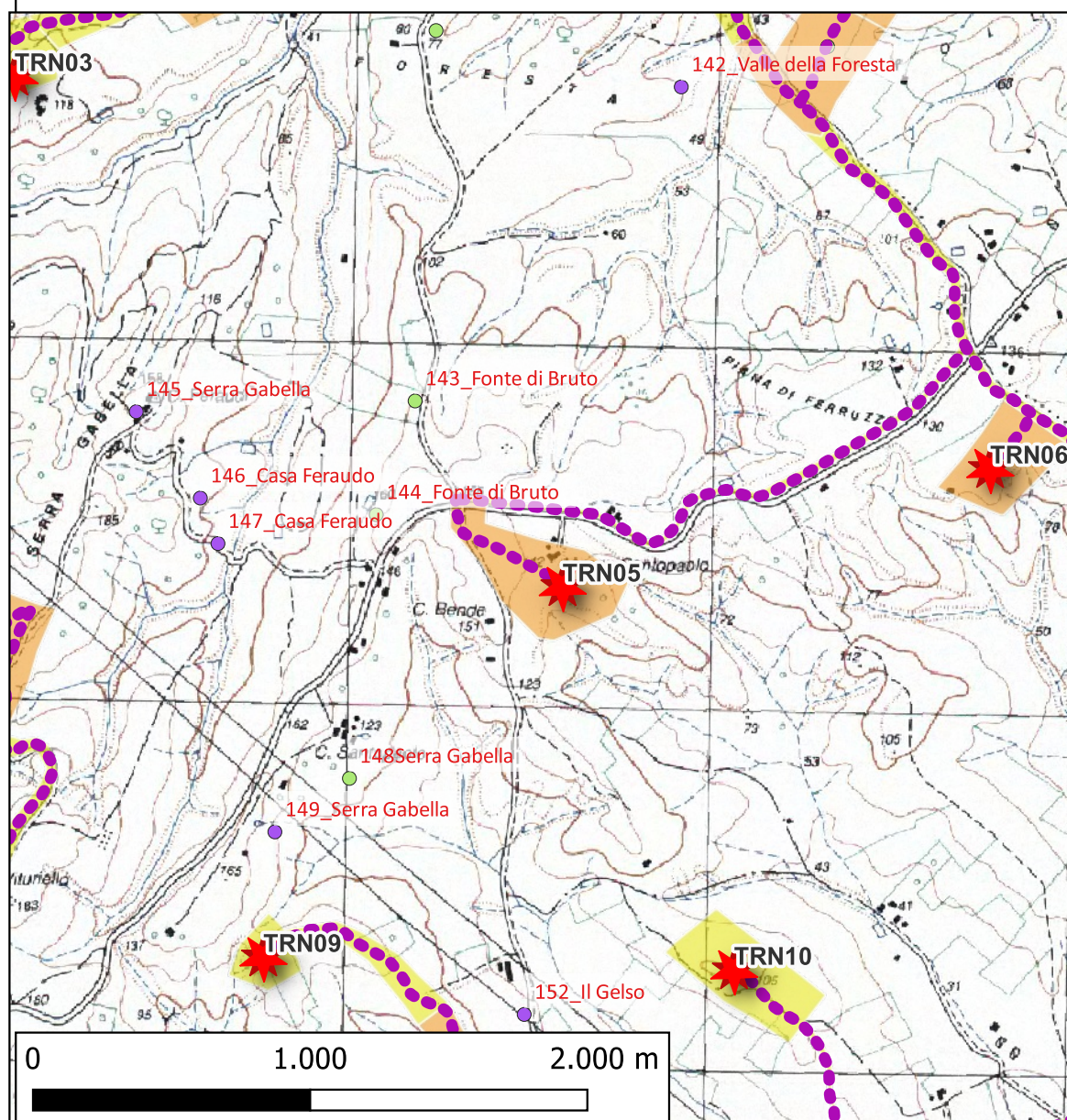
potenziale medio - affidabilità discreta

L'area della torre TRN05 si inserisce in un'area in cui la frequentazione in età antica è da ritenersi probabile, anche sulla base dello stato di conoscenze nelle aree limitrofe, vista la relativa prossimità dei siti MOSI cartografati. L'area, dal punto di vista geomorfologico e ambientale si connota in antico da caratteri geomorfologici e ambientali favorevoli all'insediamento umano. E' probabile che le lavorazioni agricole dell'area abbiano potuto intaccare i suoli, ma di ciò non abbiamo assoluta certezza. Vista la mancanza di elementi materiali utili, si determina per tale areale, per le motivazioni sopra riportate, un Medio Potenziale Archeologico

LEGENDA

VRP - Carta del potenziale

- potenziale alto ■
- potenziale medio ■
- potenziale basso ■
- potenziale nullo ■
- potenziale non valutabile ■



CARTA DEL POTENZIALE - SABAP-CS-2023_00300-ES_000003 - area 6

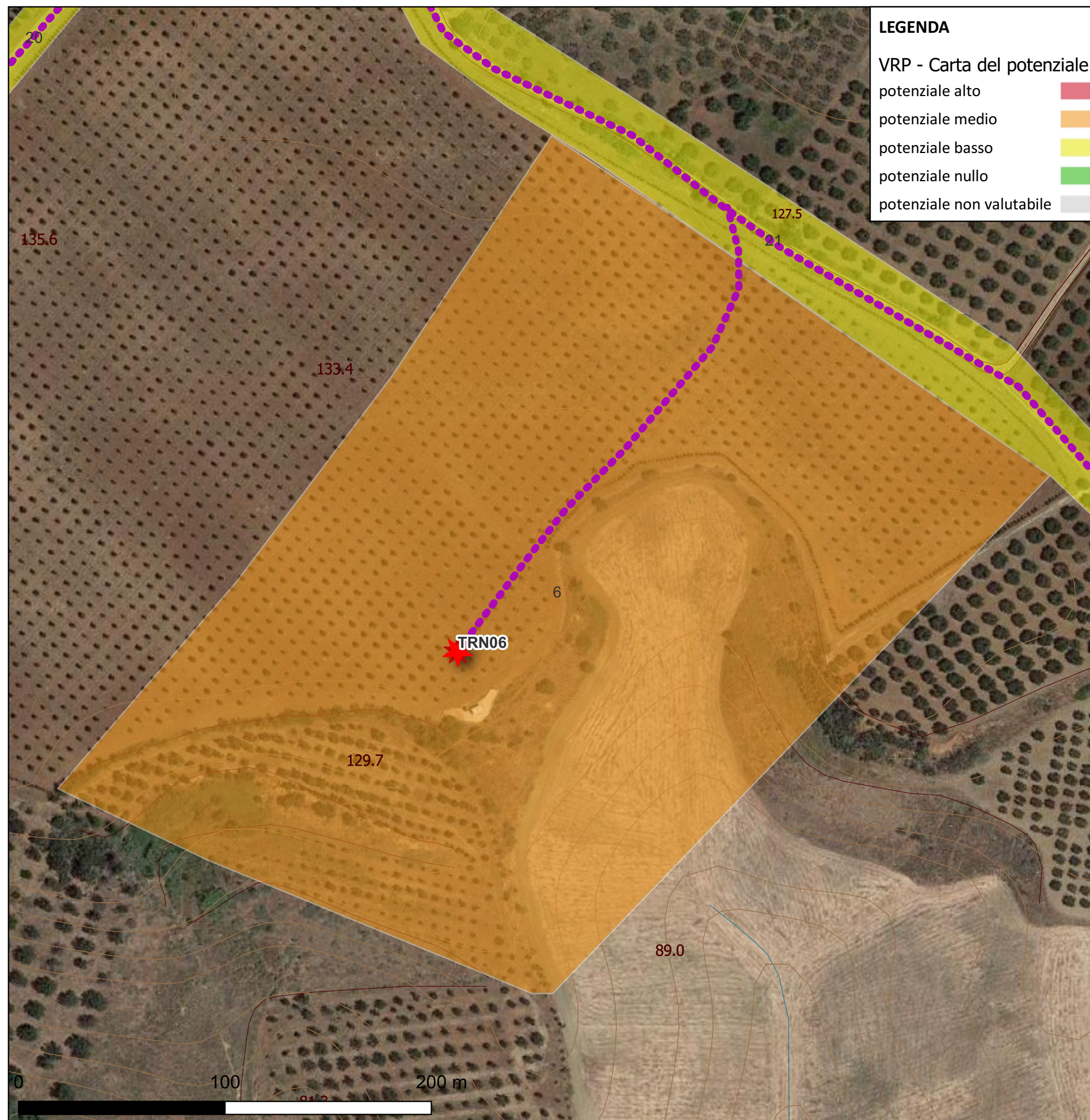
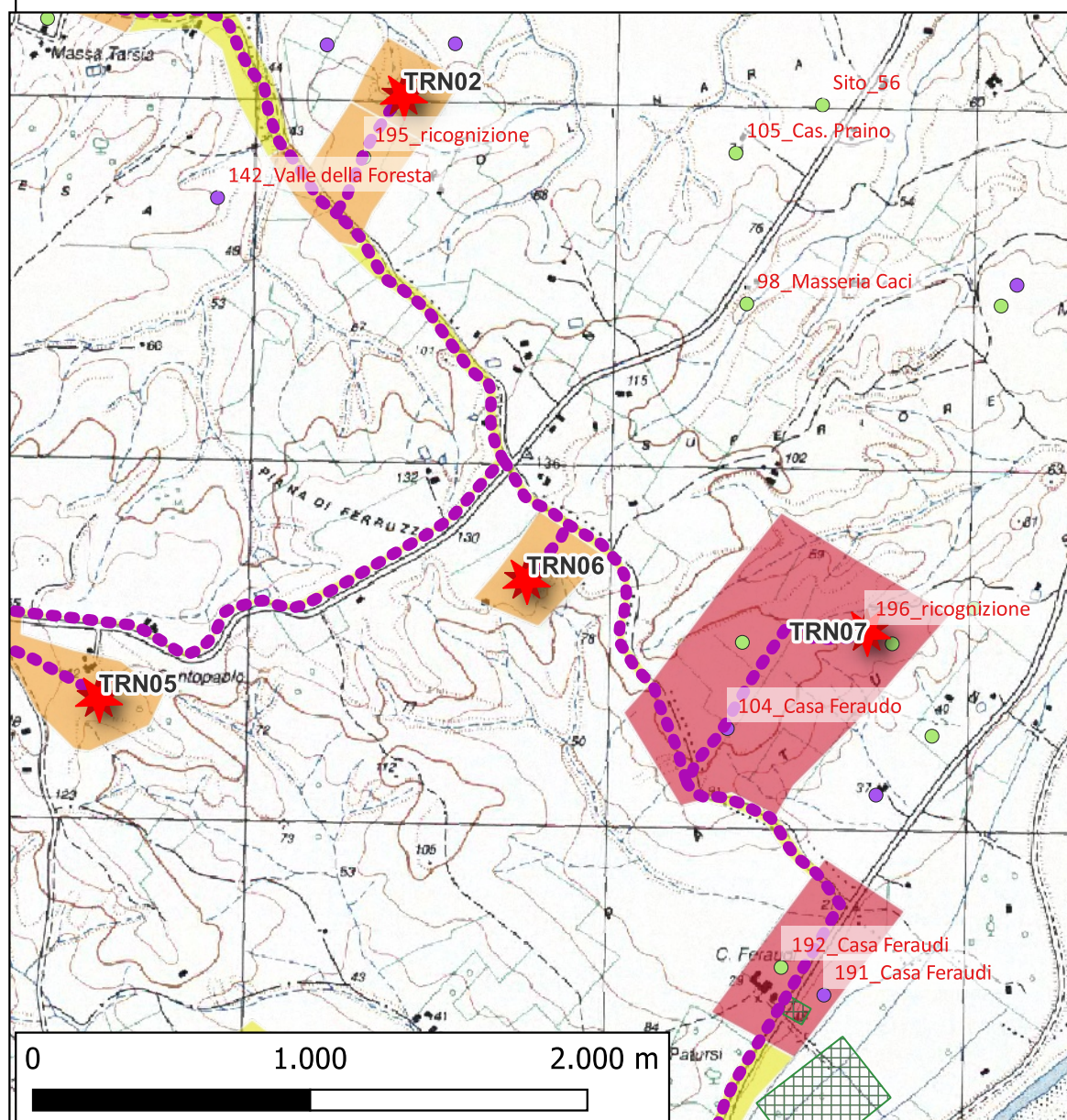
potenziale medio - affidabilità discreta

L'area della torre TRN06 si inserisce in un'area in cui la frequentazione in età antica è da ritenersi probabile, anche sulla base dello stato di conoscenze nelle aree limitrofe, vista la relativa prossimità dei siti MOSI cartografati. L'area, dal punto di vista geomorfologico e ambientale si connota in antico da caratteri geomorfologici e ambientali favorevoli all'insediamento umano. E' probabile che le lavorazioni agricole dell'area abbiano potuto intaccare i suoli, ma di ciò non abbiamo assoluta certezza. Vista la mancanza di elementi materiali utili, si determina per tale areale, per le motivazioni sopra riportate, un Medio Potenziale Archeologico

LEGENDA

VRP - Carta del potenziale

- potenziale alto ■
- potenziale medio ■
- potenziale basso ■
- potenziale nullo ■
- potenziale non valutabile ■



CARTA DEL POTENZIALE - SABAP-CS-2023_00300-ES_000003 - area 7

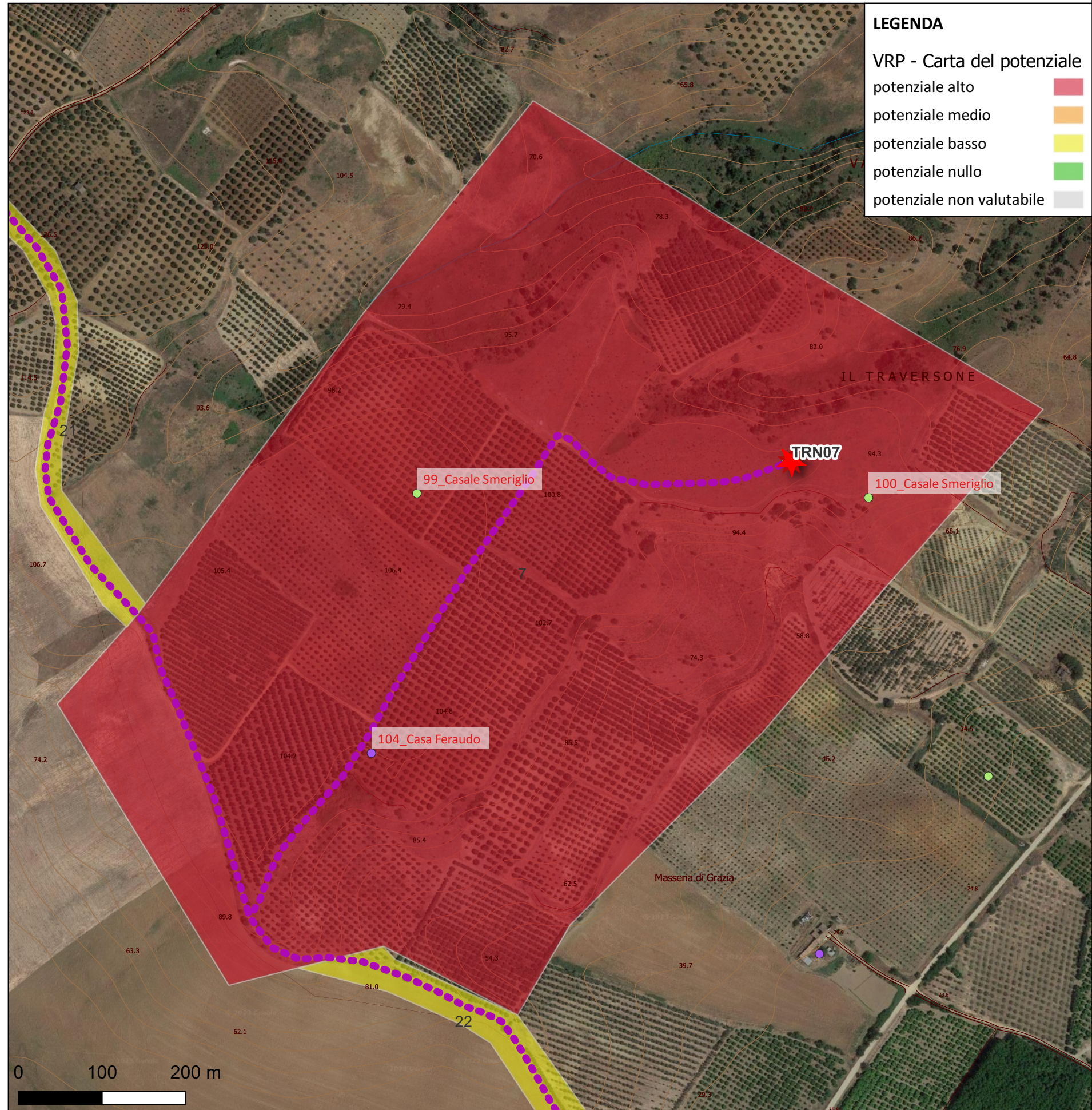
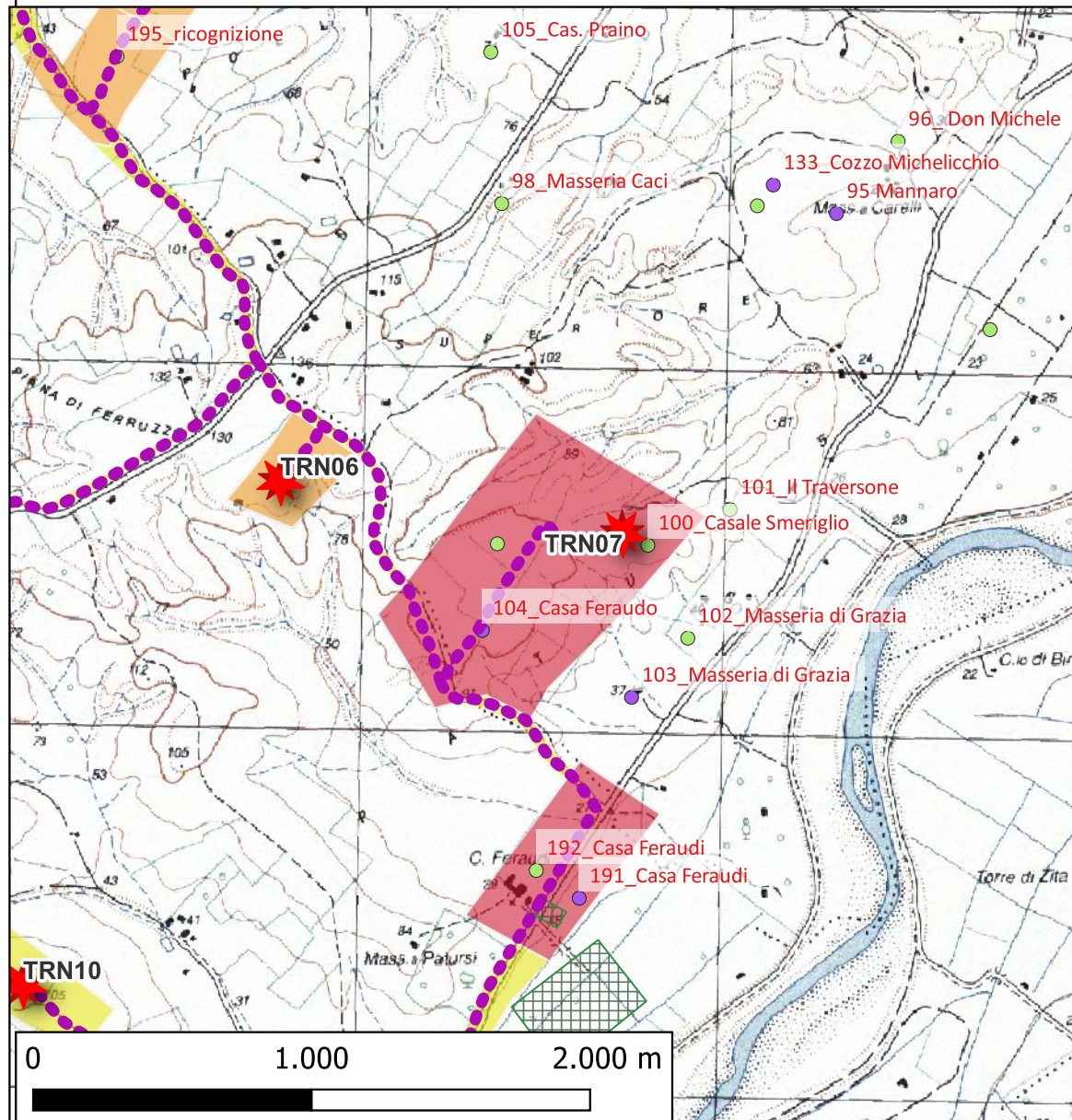
potenziale alto - affidabilità discreta

L'area della torre TRN07 si inserisce in un'area in cui la frequentazione in età antica è da ritenersi molto probabile, anche sulla base dello stato di conoscenze nelle aree limitrofe, vista la prossimità dei siti MOSI cartografati siti nn. 99, 100, 101, 102, 103, e 104. Inoltre la cartografia dei siti effettuata non è esatta, per cui restano dubbi sulla loro collocazione. Di tale frequentazione si ha riscontro in ricognizione, nei pressi del punto in cui ricade la torre in progetto di alcuni fr. fittili di età non definibile (sito mosi 196). Ciò determina un alto grado di potenziale. L'area, dal punto di vista geomorfologico e ambientale si connota in antico da caratteri geomorfologici e ambientali favorevoli all'insediamento umano. E' probabile che le lavorazioni agricole dell'area abbiano potuto intaccare i suoli, ma di ciò non abbiamo assoluta certezza. Si determina per tale areale, per le motivazioni sopra riportate, un Alto Potenziale Archeologico.

LEGENDA

VRP - Carta del potenziale

- potenziale alto
- potenziale medio
- potenziale basso
- potenziale nullo
- potenziale non valutabile



CARTA DEL POTENZIALE - SABAP-CS-2023_00300-ES_000003 - area 8

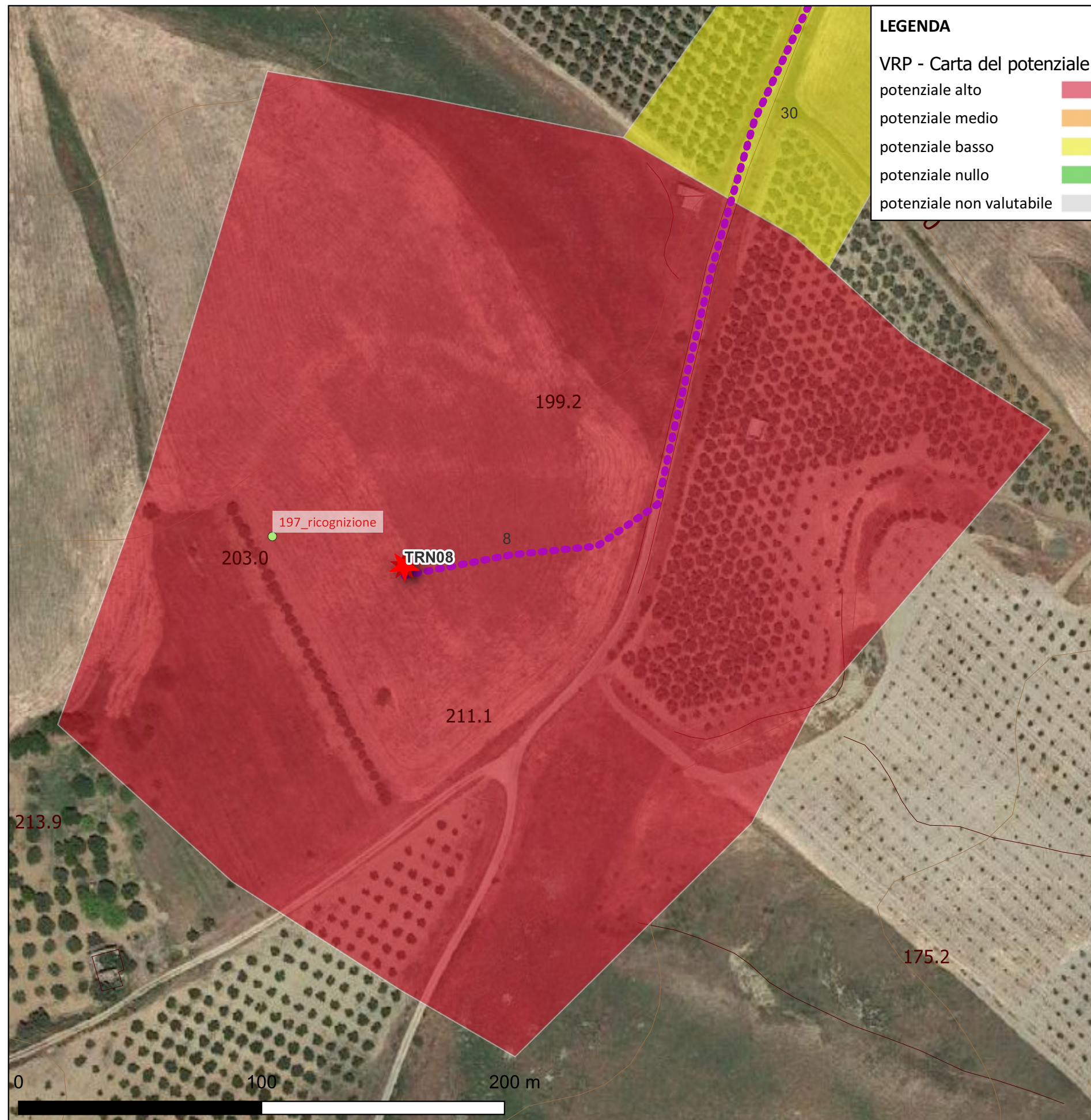
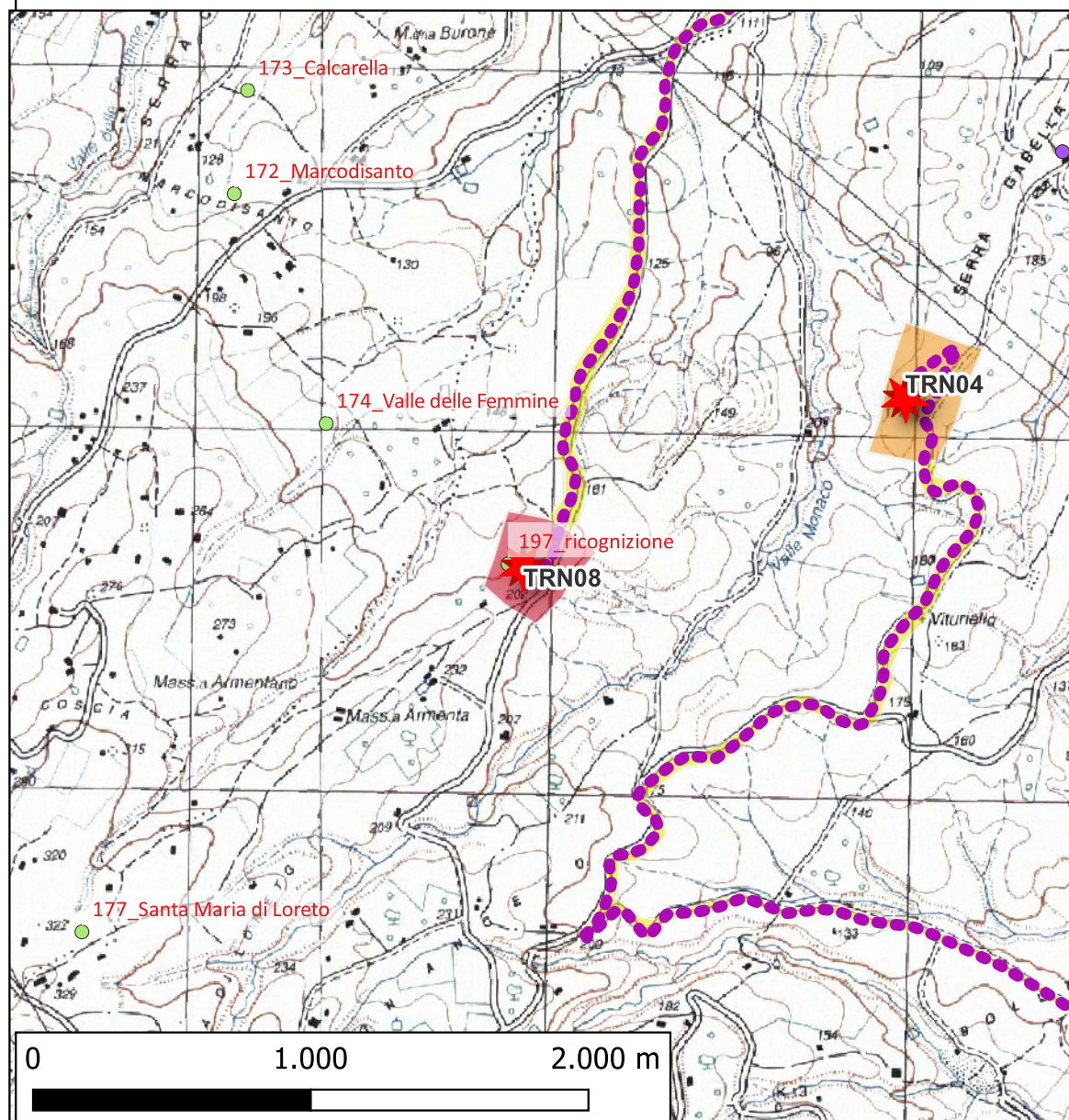
potenziale alto - affidabilità discreta

L'area della torre TRN08 si inserisce in un'area in cui la frequentazione in età antica è da ritenersi molto probabile, anche sulla base dello stato di conoscenze nelle aree limitrofe. Di tale frequentazione si ha riscontro in ricognizione, nei pressi del punto in cui ricade la torre in progetto di alcuni fr. fittili di età non definibile (sito mosi 197). Ciò determina un alto grado di potenziale. L'area, dal punto di vista geomorfologico e ambientale si connota in antico da caratteri geomorfologici e ambientali favorevoli all'insediamento umano. E' probabile che le lavorazioni agricole dell'area abbiano potuto intaccare i suoli, ma di ciò non abbiamo assoluta certezza. Si determina per tale areale, per le motivazioni sopra riportate, un Alto Potenziale Archeologico.

LEGENDA

VRP - Carta del potenziale

- potenziale alto
- potenziale medio
- potenziale basso
- potenziale nullo
- potenziale non valutabile



CARTA DEL POTENZIALE - SABAP-CS-2023_00300-ES_000003 - area 9

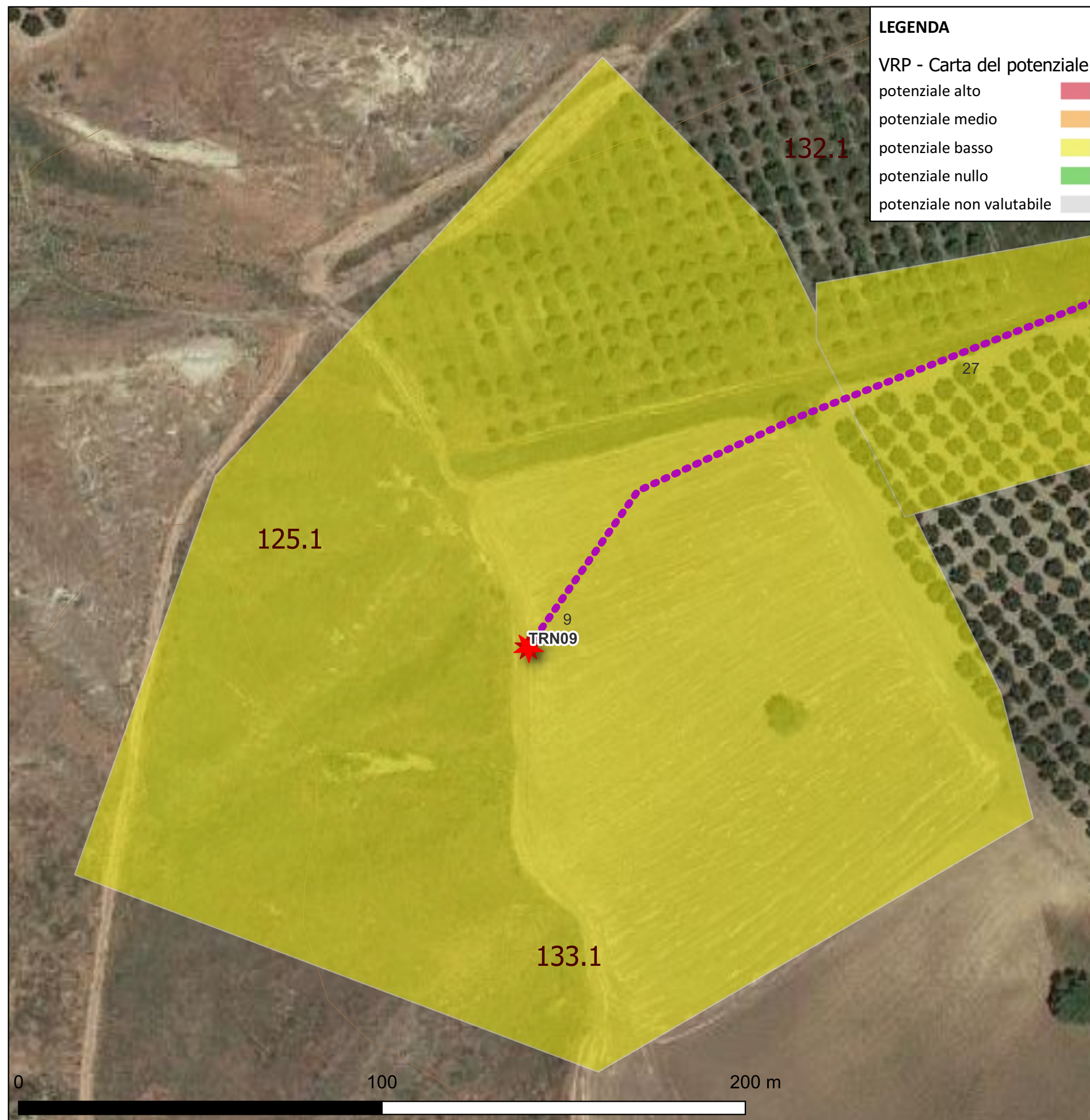
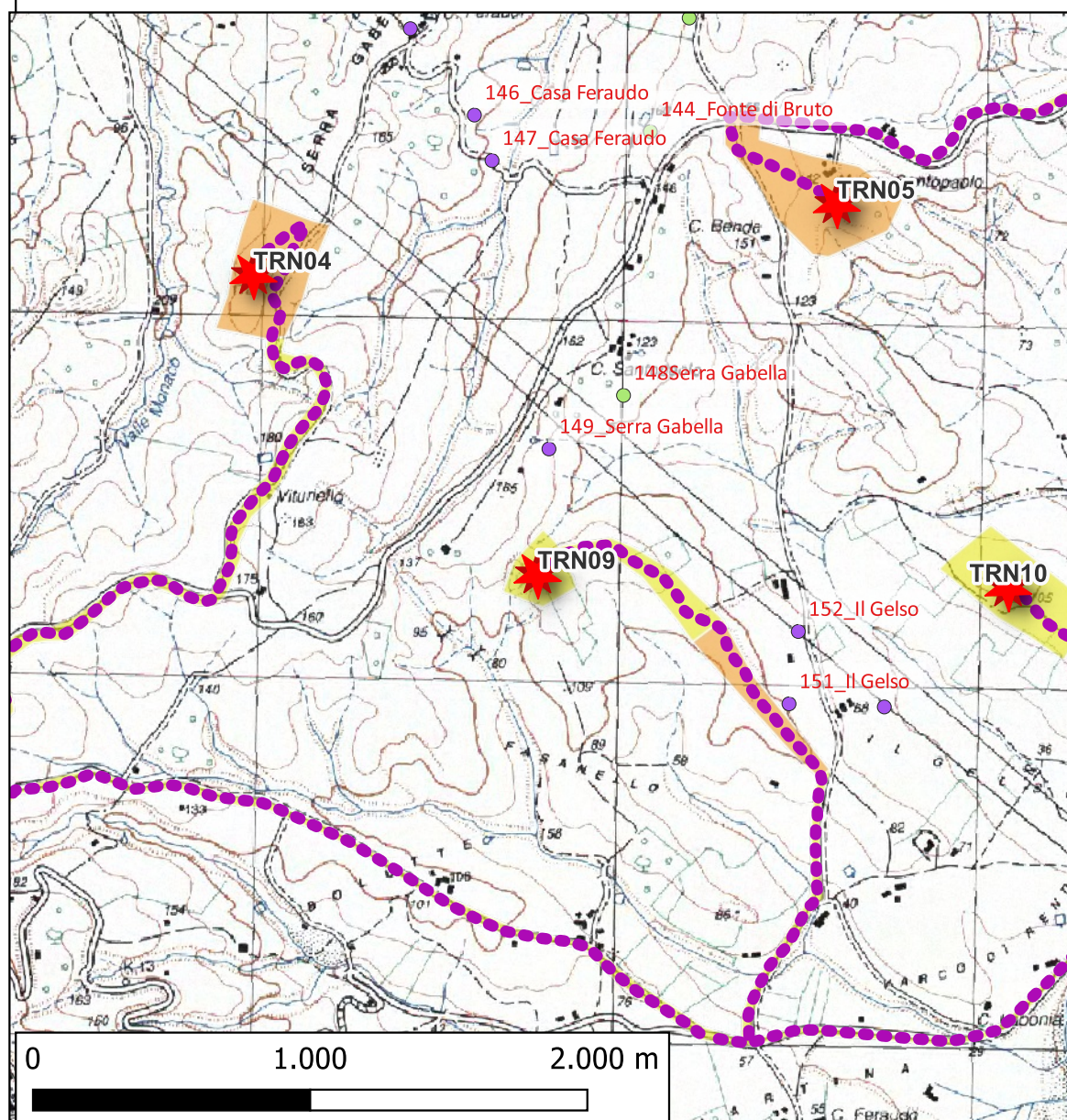
potenziale basso - affidabilità discreta

L'area della torre TRN09 si inserisce in un'area in cui la frequentazione in età antica è da ritenersi probabile, anche sulla base dello stato di conoscenze nelle aree limitrofe. L'area, dal punto di vista geomorfologico e ambientale si connota in antico da caratteri geomorfologici e ambientali favorevoli all'insediamento umano. E' probabile che le lavorazioni agricole dell'area abbiano potuto intaccare i suoli, ma di ciò non abbiamo assoluta certezza. Mancano, però elementi materiali che indiziino la presenza di eventuali giacimenti sepolti. Si determina per tale areale, per le motivazioni sopra riportate, un Basso Potenziale Archeologico

LEGENDA

VRP - Carta del potenziale

- potenziale alto ■
- potenziale medio ■
- potenziale basso ■
- potenziale nullo ■
- potenziale non valutabile ■



CARTA DEL POTENZIALE - SABAP-CS-2023_00300-ES_000003 - area 10

potenziale basso - affidabilità discreta

L'area della torre TRN10 si inserisce in un'area in cui la frequentazione in età antica è da ritenersi probabile, anche sulla base dello stato di conoscenze nelle aree limitrofe. L'area, dal punto di vista geomorfologico e ambientale si connota in antico da caratteri geomorfologici e ambientali favorevoli all'insediamento umano. E' probabile che le lavorazioni agricole dell'area abbiano potuto intaccare i suoli, ma di ciò non abbiamo assoluta certezza. Mancano, però elementi materiali che indiziino la presenza di eventuali giacimenti sepolti. Si determina per tale areale, per le motivazioni sopra riportate, un Basso Potenziale Archeologico

LEGENDA

VRP - Carta del potenziale

- potenziale alto ■
- potenziale medio ■
- potenziale basso ■
- potenziale nullo ■
- potenziale non valutabile ■

