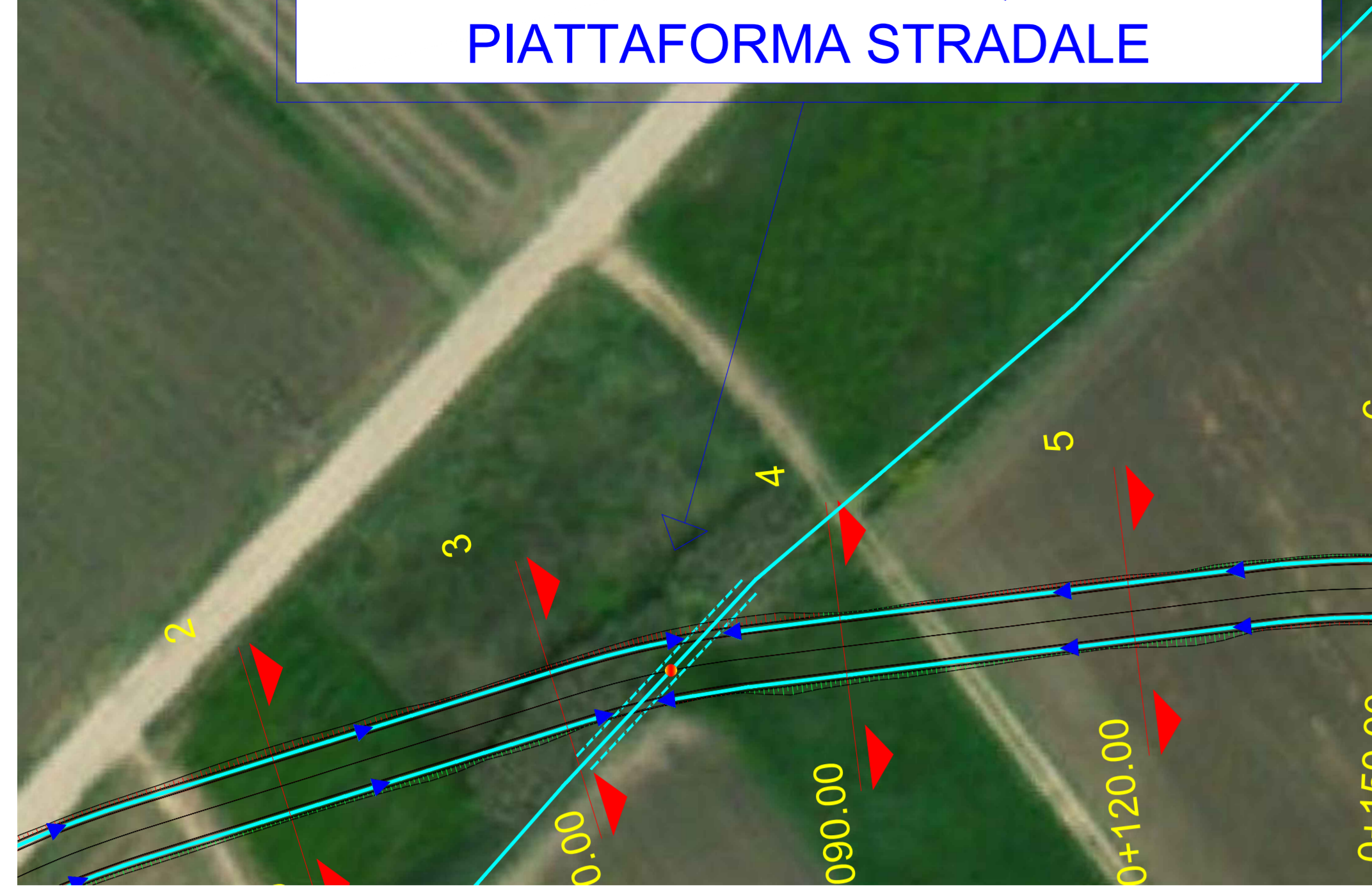
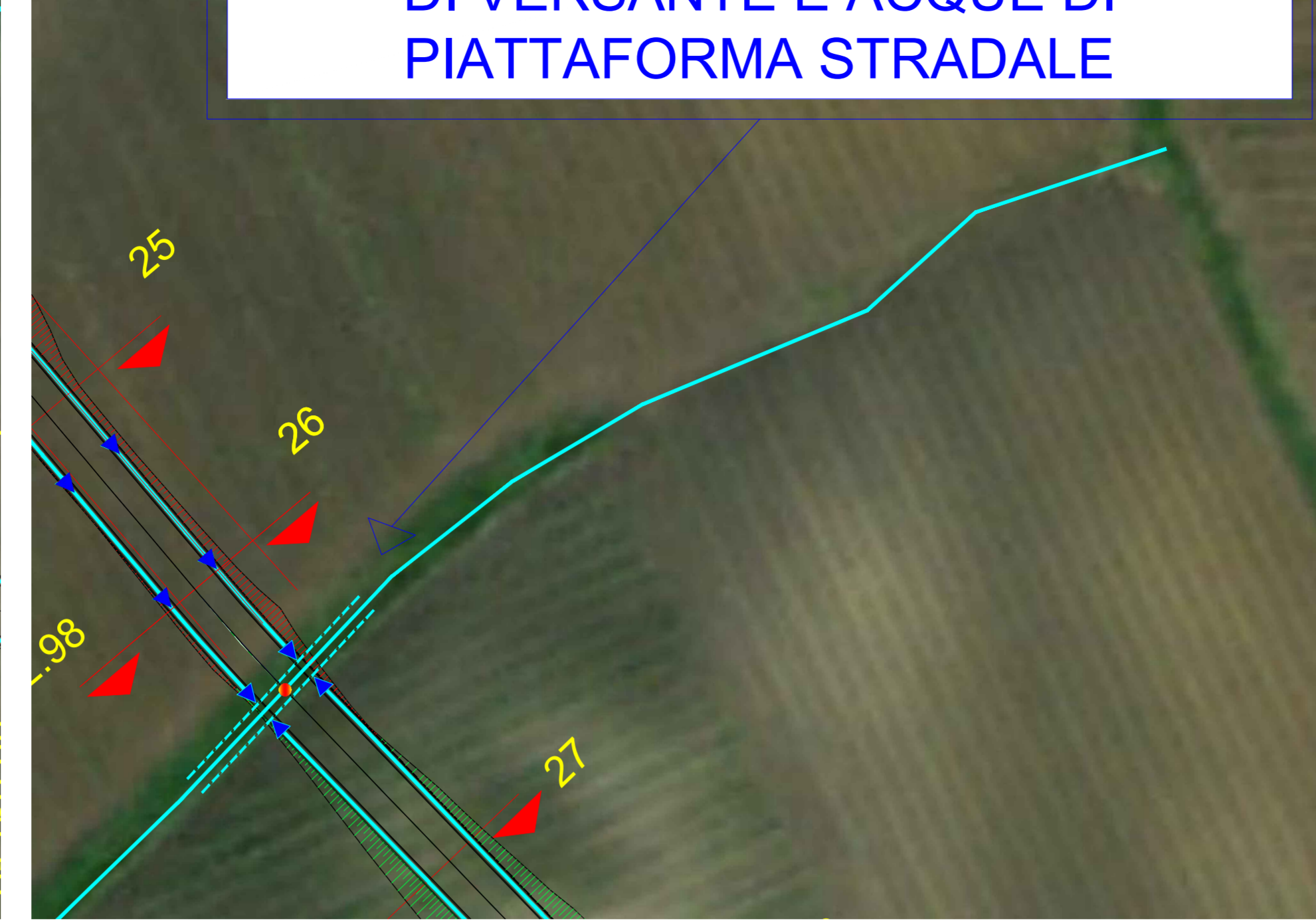


REALIZZAZIONE TOMBINO SU FOSSO ESISTENTE PER DRENAGGIO ACQUE DI VERSANTE E ACQUE DI PIATTAFORMA STRADALE



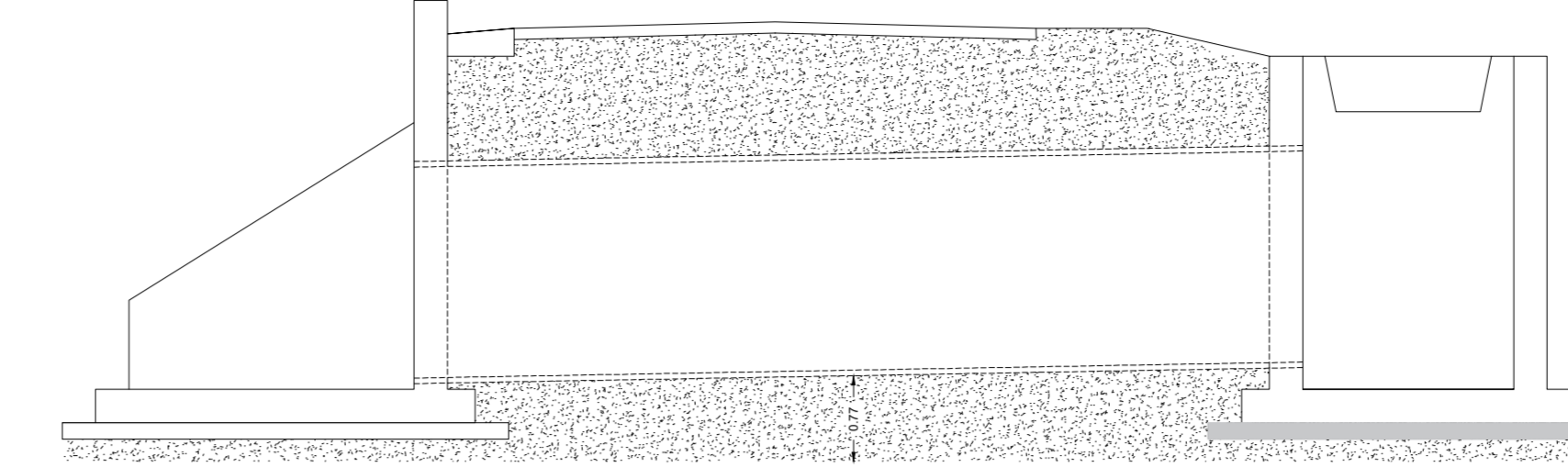
REALIZZAZIONE TOMBINO SU FOSSO ESISTENTE PER DRENAGGIO ACQUE DI VERSANTE E ACQUE DI PIATTAFORMA STRADALE



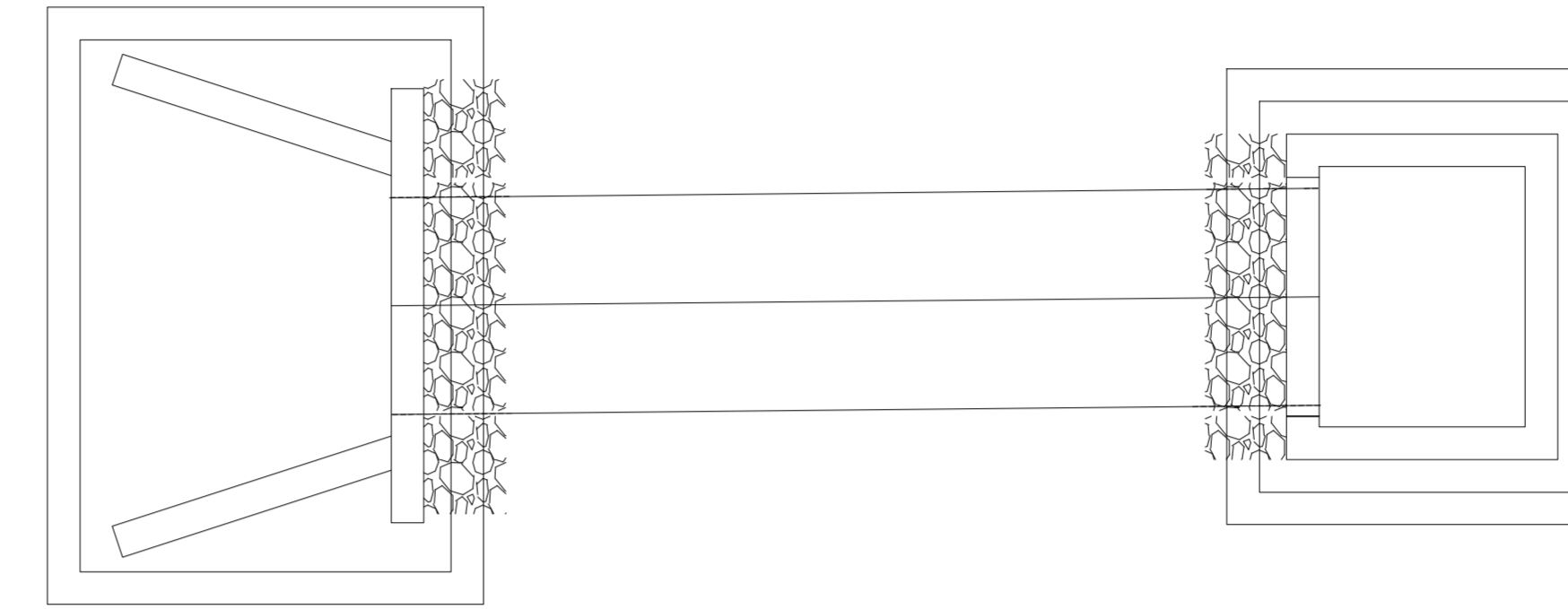
SCALA 1:500

PARTICOLARE TOMBINO PER DRENAGGIO ACQUE DI PIATTAFORMA E ACQUE DI VERSANTE

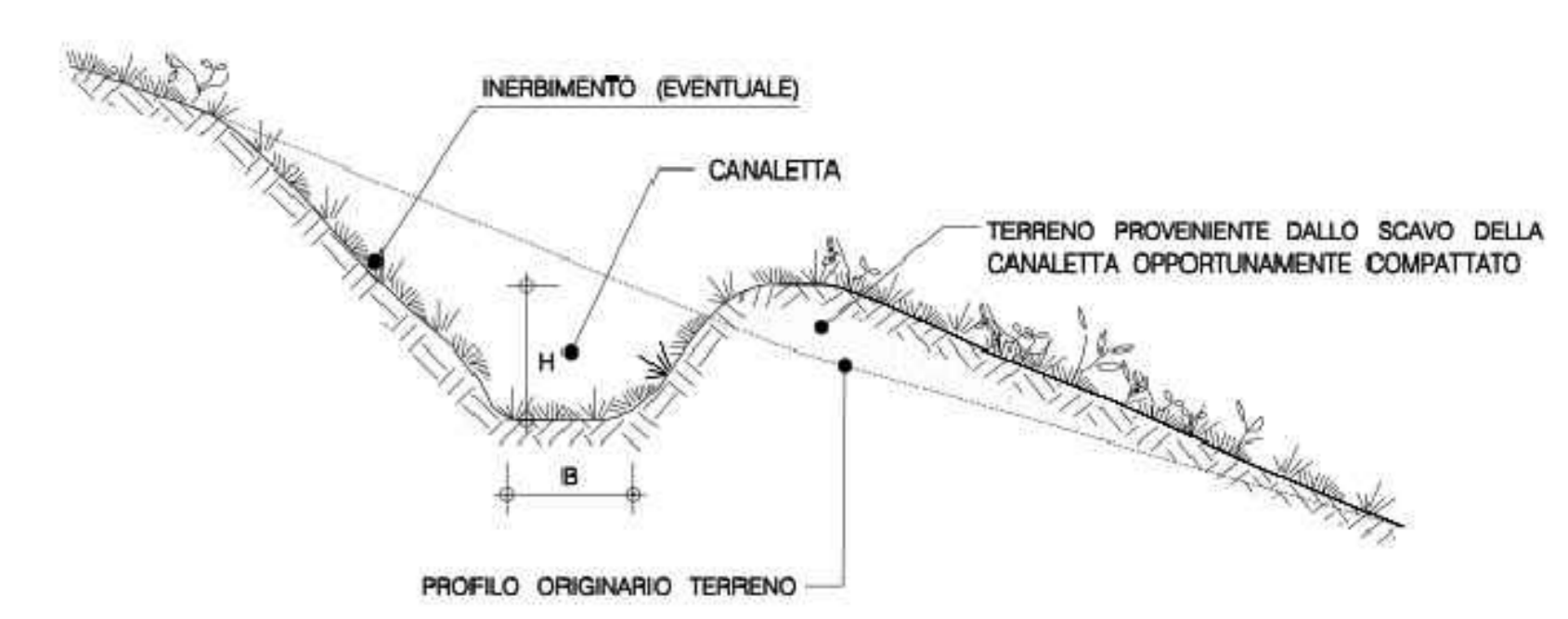
SEZIONE A - A'



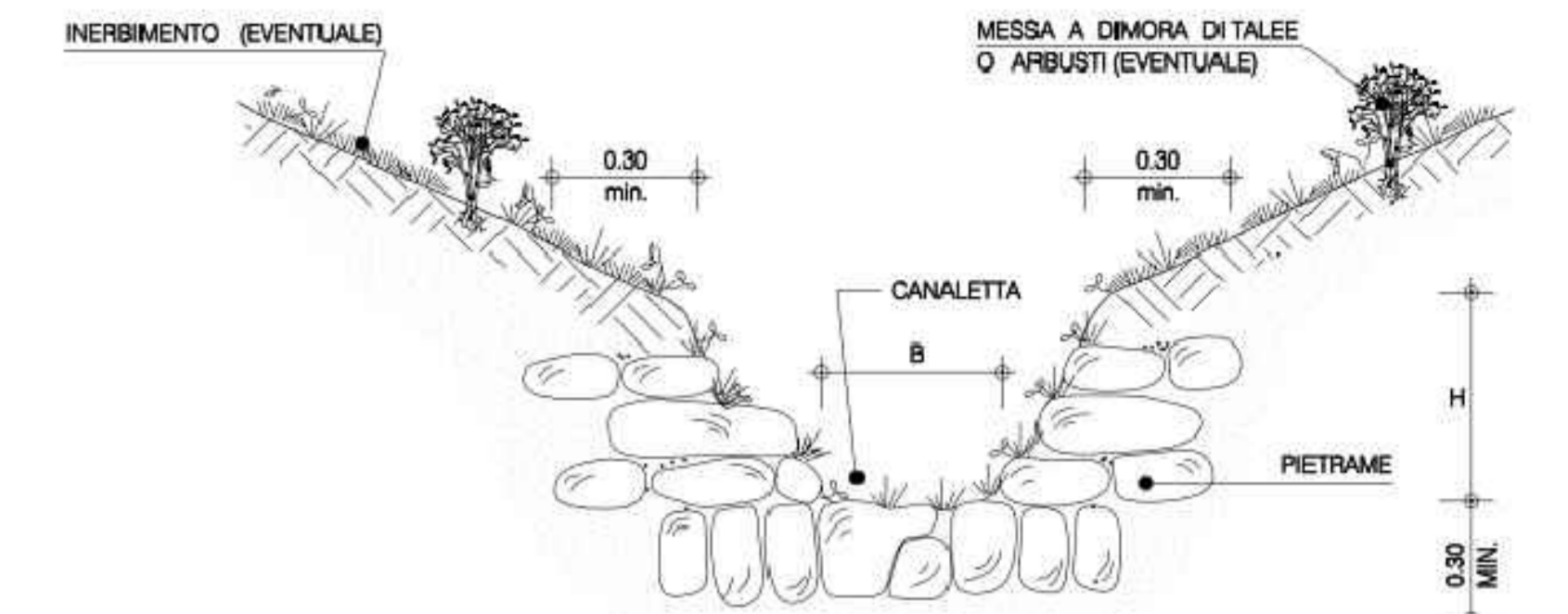
PIANTA - vista complessiva



PARTICOLARE CANALETTA IN PIETRAMME
CANALETTA IN TERRA - TIPOLOGIA 1



CANALETTA RIVESTITA CON PIETRAMME
TIPOLOGIA 3



LEGENDA OPERE IDRAULICHE

- AEREOGENERATORE
- VERSO DI SCARICO ACQUE PIOVANE
- TOMBINO
- PUNTO DI MINIMO
- PUNTO DI MASSIMO
- IMPLUVIO ESISTENTE
- CANALETTA IN PIETRAMME DA REALIZZARE

REALIZZAZIONE TOMBINO SU FOSSO ESISTENTE PER DRENAGGIO ACQUE DI VERSANTE E ACQUE DI PIATTAFORMA STRADALE

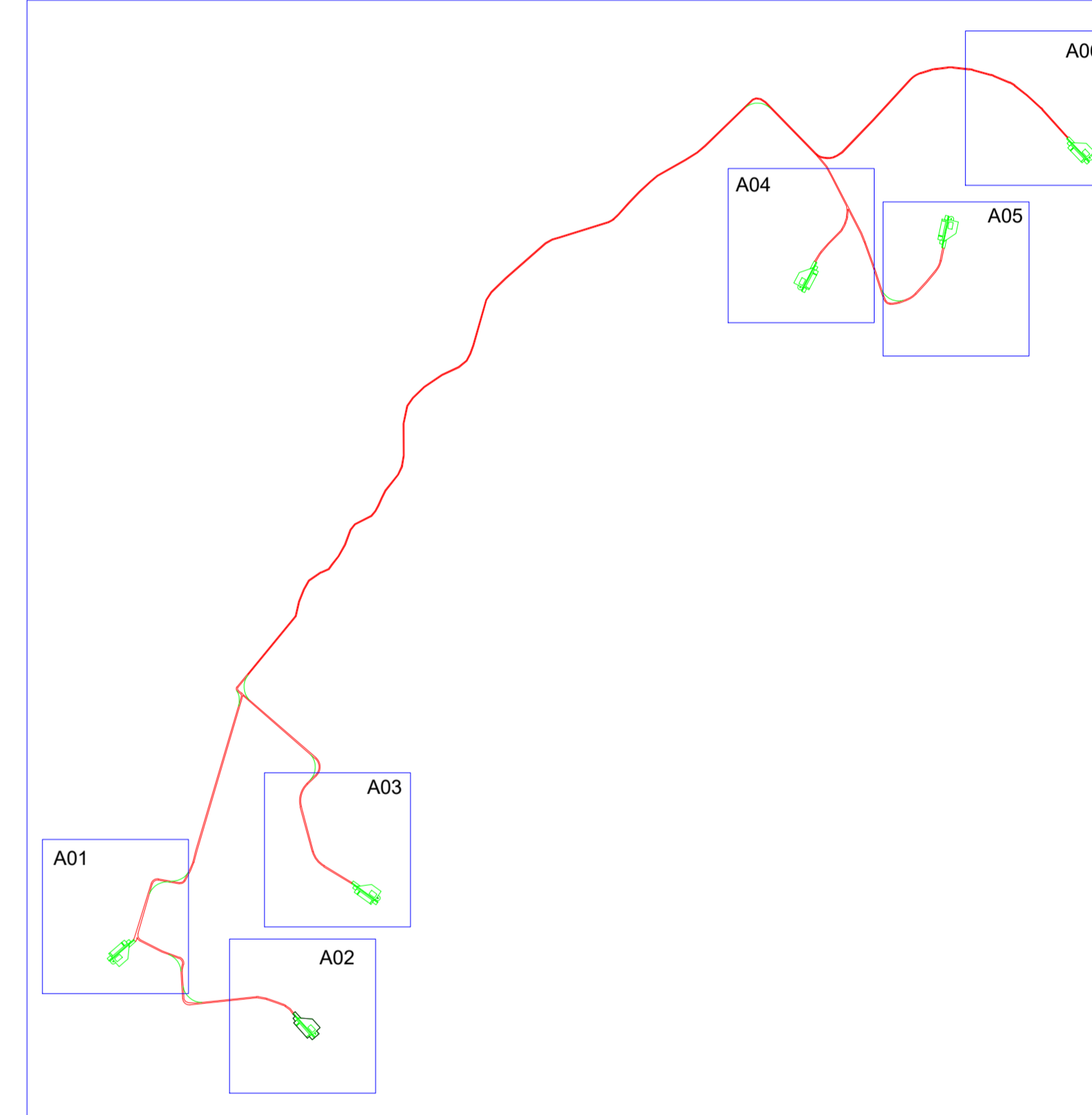


IMPLUVIO ESISTENTE

REALIZZAZIONE TOMBINO SU FOSSO ESISTENTE PER DRENAGGIO ACQUE DI VERSANTE E ACQUE DI PIATTAFORMA STRADALE

IMPLUVIO ESISTENTE

SCALA 1:1000



OGGETTO: Progetto di realizzazione di un parco eolico della potenza di 39.6 MW denominato "CE PARTANNA II" situato nei comuni di Marsala, Salemi e Mazara del Vallo provincia di Trapani (TP)

ELABORATO: PLANIMETRIA DELLE OPERE DI REGIMAZIONE DELLE ACQUE SUPERFICIALI - A06

PROponente: AET WIND PROJECT IV S.R.L. P.I. 1500241003 Via Francesco Petrarca, 22 00188 Roma

C.F. n. n. 10472 REG. IMPR. 1680241003 REA. RM. n. 107059 PEC: aetwind@windproject.it

PROGETTAZIONE: Ing. Carmen Martone Inc. n. 1872 Ordine Ingegneri Provincia C.F. 087204730564703E EGM PROJECT

Geol. Raffaele Nardone Inc. n. 243 Ordine Geologi Basilicata C.F. 0809717104450991 REA PZ 206983

Livello prog.	Cat. opera	N. prog.	elaborato	Tipo elaborato	N. foglio/Tot. fogli	Nome file	Scala
PD	I,IE		50.6	D		RS09EPD005A0.PDF	

REV.	DATA	DESCRIZIONE	ESEGUITO	VERIFICATO	APPROVATO
00	APRILE 2023	Emissione			