

PROGETTO DEFINITIVO PER LA REALIZZAZIONE DI UN IMPIANTO EOLICO IN AGRO DI SALICE SALENTINO E GUAGNANO (LE) IN LOCALITA' PANZANO E OPERE DI CONNESSIONE ANCHE IN AGRO DI SAN PANCRAZIO SALENTINO ED ERCHIE (BR)



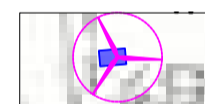

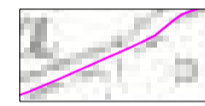
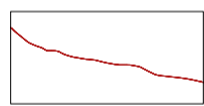
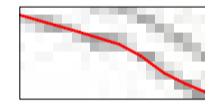
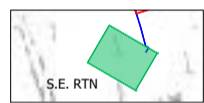
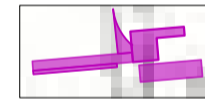
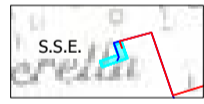
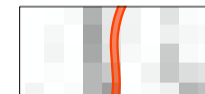
Tecnico
ing. Danilo POMPONIO

Collaborazioni
ing. Milena MIGLIONICO
ing. Giulia CARELLA
ing. Valentina SAMMARTINO
ing. Roberta ALBANESE
geol. Lucia SANTOPIETRO
ing. Tommaso MANCINI
ing. Martino LAPENNA
ing. Mariano MARSEGLIA
ing. Giuseppe Federico ZINGARELLI
ing. Dionisio STAFFIERI

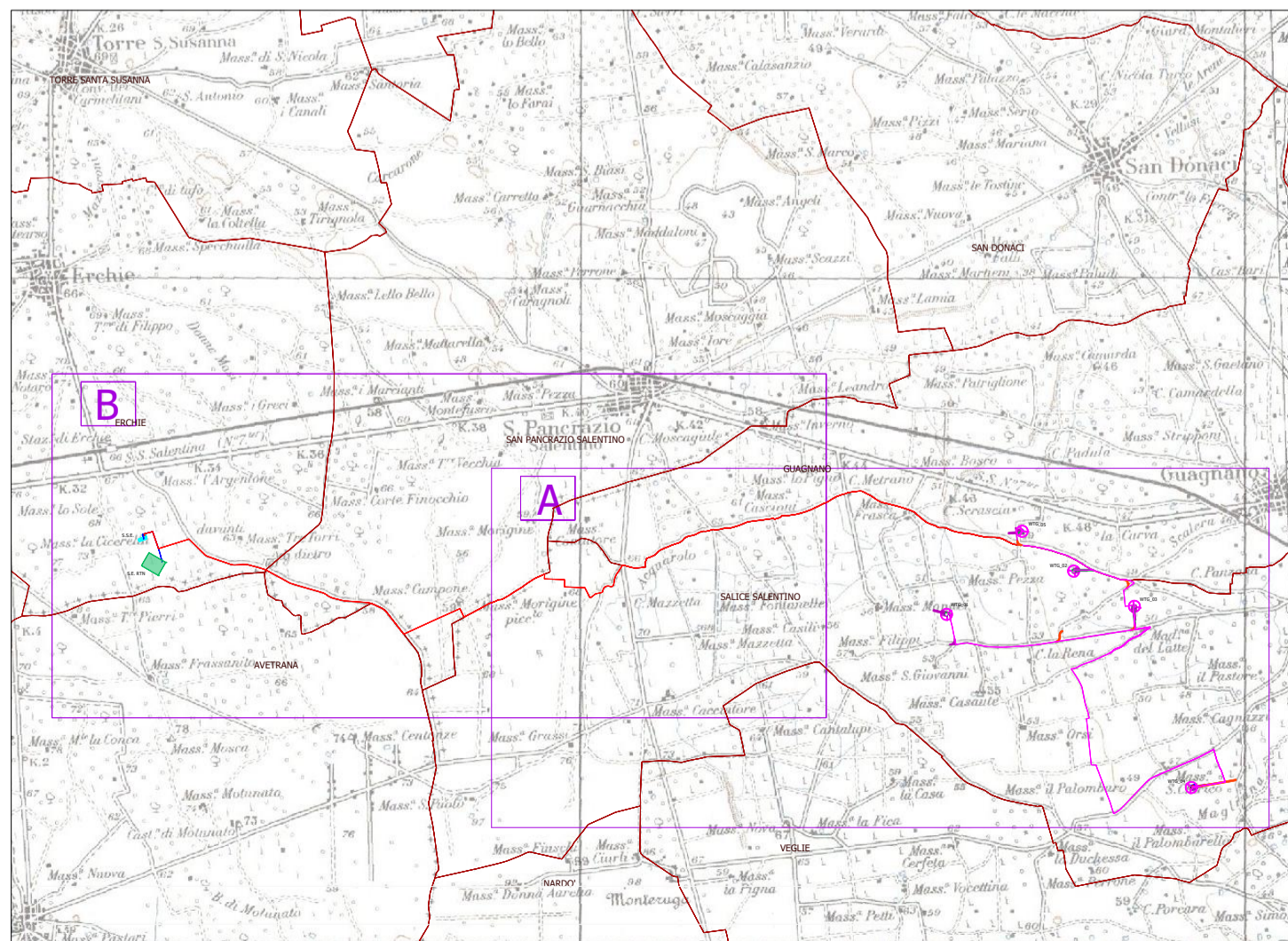
Responsabile commessa
ing. Danilo POMPONIO

TAVOLA	TITOLO	COMMESSA	TIPOLOGIA
E02	INQUADRAMENTO TERRITORIALE DEL CAVIDOTTO SU IGM	23002	D
REVISIONE		CODICE ELABORATO	
00		DW23002D-E02	
FOGLIO		SOSTITUISCE	SOSTITUITO DA
1/1	*Tutte le informazioni tecniche contenute nel presente documento sono di proprietà esclusiva dello Studio Tecnico BFP S.r.l. e non possono essere riprodotte, divulgate o comunque utilizzate senza la sua preventiva autorizzazione scritta. All technical information contained in this document is the exclusive property of Studio Tecnico BFP S.r.l. and may neither be used nor disclosed without its prior written consent. (art. 2575 c.c.)	CODICE ELABORATO	CODICE ELABORATO
REV		NOME FILE	SCALA
00	31/03/2023	Emissione	
01			
02			
03			
04			
05			

LEGENDA

-  Aerogeneratori e piazzola definitiva
-  Viabilità da realizzare
-  Cavidotto interno
-  Limiti amministrativi
-  Cavidotto esterno
-  Stazione elettrica Erchie
-  Piazzola di montaggio
-  Sottostazione elettrica di trasformazione AT/MT
-  Viabilità da adeguare

Quadro sinottico in scala 1:100.000



Inquadrimento tavola A



Inquadrimento tavola B

