

GSA GREEN S.r.l.

PROGETTO DEFINITIVO PER LA REALIZZAZIONE DI UN IMPIANTO EOLICO IN AGRO DI SALICE SALENTINO E GUAGNANO (LE) IN LOCALITA' PANZANO E OPERE DI CONNESSIONE ANCHE IN AGRO DI SAN PANCRAZIO SALENTINO ED ERCHIE (BR)



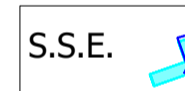
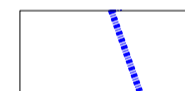
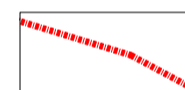
Tecnico
ing. Danilo POMPONIO

Collaborazioni
ing. Milena MIGLIONICO
ing. Giulia CARELLA
ing. Valentina SAMMARTINO
ing. Alessia NASCENTE
ing. Roberta ALBANESE
geol. Lucia SANTOPIETRO
ing. Tommaso MANCINI
ing. Martino LAPENNA
ing. Mariano MARSEGLIA
ing. Giuseppe Federico ZINGARELLI
ing. Dionisio STAFFIERI

Responsabile commessa
ing. Danilo POMPONIO

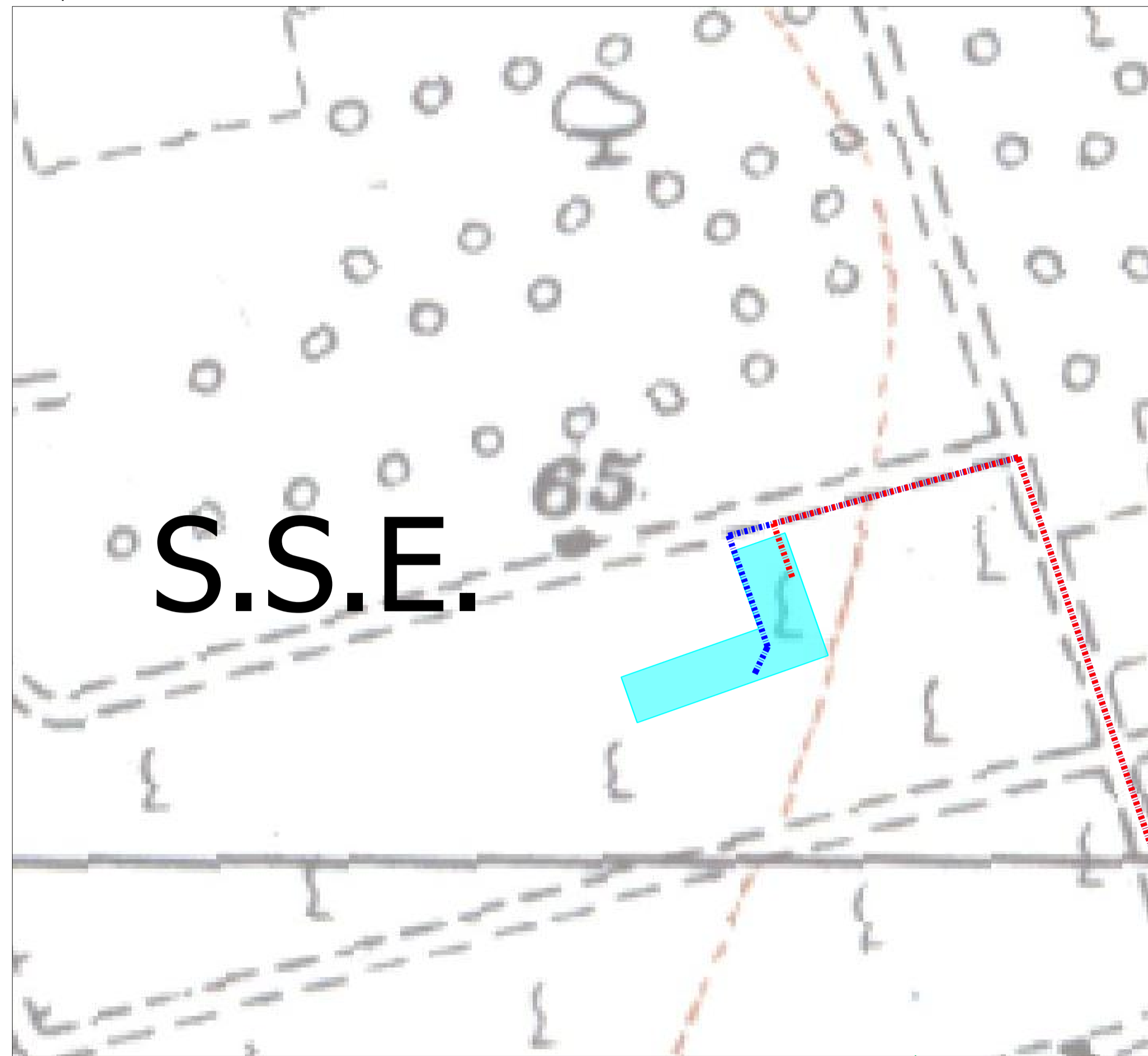
TAVOLA	TITOLO	COMMESSA	TIPOLOGIA
E03	PLANIMETRIA INQUADRAMENTO SOTTOSTAZIONE ELETTRICA DI TRASFORMAZIONE	23002	D
REVISIONE		CODICE ELABORATO	
00		DW23002D-E03	
FOGLIO		SOSTITUISCE	SOSTITUITO DA
1/1		CODICE ELABORATO	CODICE ELABORATO
REV	DATA	MODIFICA	
00	31/03/2023	Emissione	
01			
02			
03			
04			
05			

LEGENDA

-  Sottostazione elettrica di trasformazione AT/MT
-  Cavidotto interno
-  Cavidotto esterno

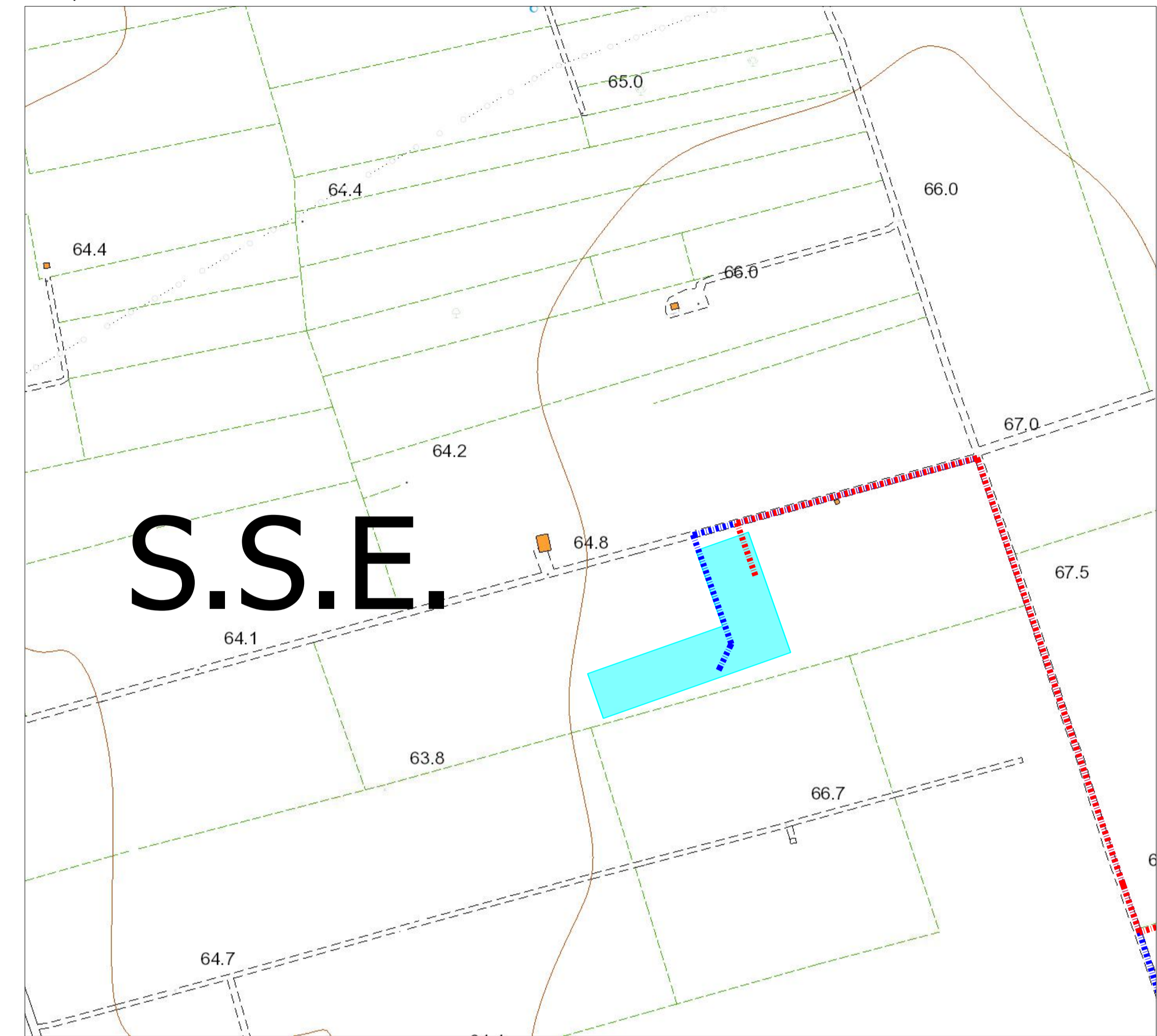
Inquadramento su IGM

Scala 1:2.000



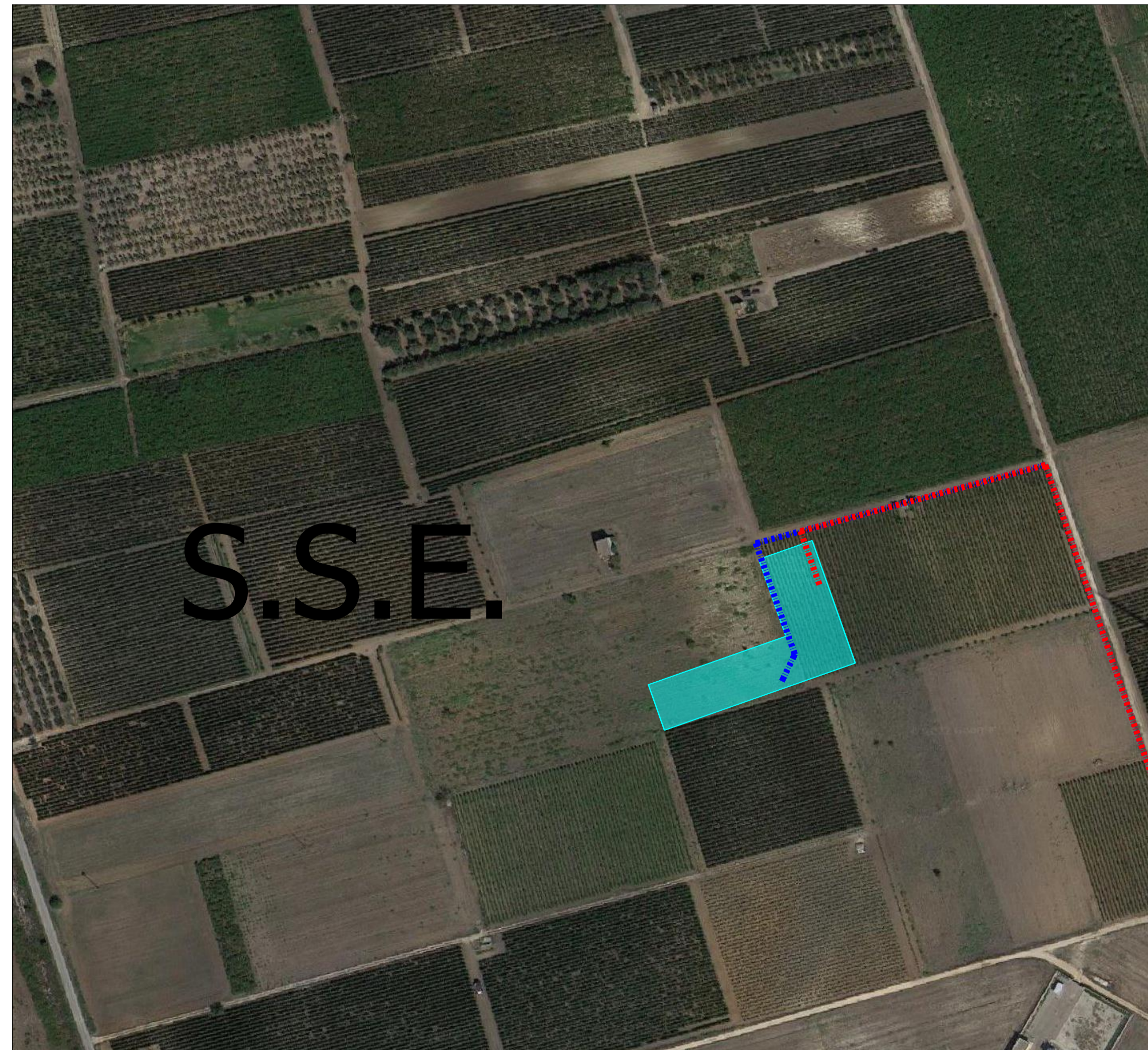
Inquadramento su CTR

Scala 1:2.000



Inquadramento su ortofoto

Scala 1:2.000



Inquadramento catastale

Scala 1:2.000

