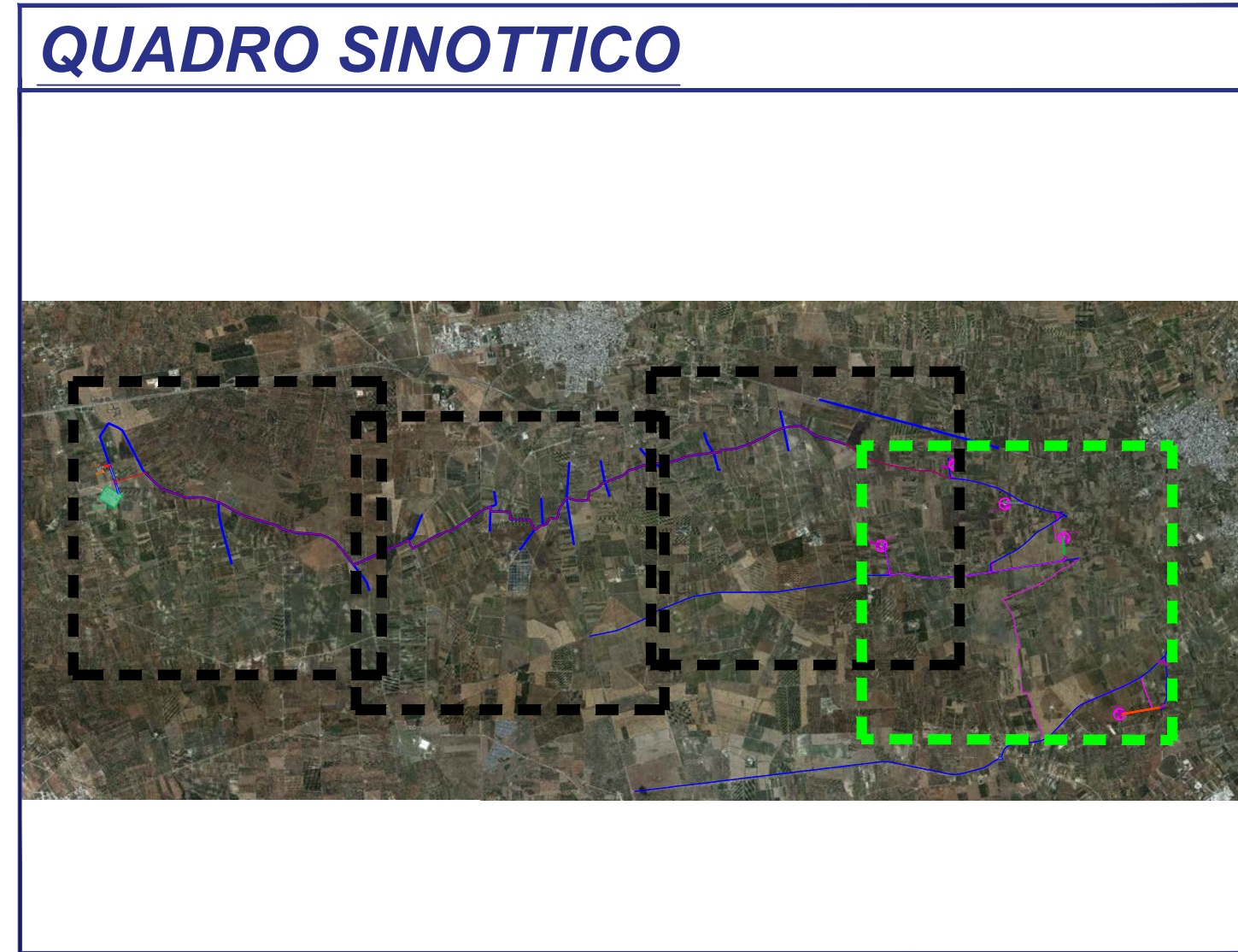


Legenda

-  Aerogeneratore
-  Piazzola Definitiva
-  Viabilità Esistente
-  Viabilità di esercizio
-  Elettrodoto interrato Interno al Parco Eolico
-  Elettrodoto interrato Esterno al Parco Eolico



GSA GREEN S.r.l.

PROGETTO DEFINITIVO PER LA REALIZZAZIONE DI UN IMPIANTO EOLICO IN AGRO DI SALICE SALENTINO E GUAGNANO (LE) IN LOCALITA' PANZANO, E OPERE DI CONNESSIONE ANCHE IN AGRO DI SAN PANCRAZIO SALENTINO ED ERCHIE (BR).

BFP Tecnico
ing. Danilo POMPONIO

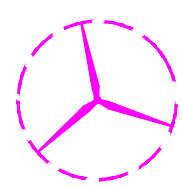
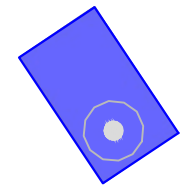
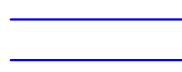
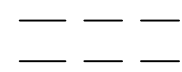


Collaborazioni
ing. Miriana NICOLINICO
ing. Giulia CARELLA
ing. Valentina SPARPARTINO
ing. Alessia MASCIENTE
ing. Tommaso MANCINI
ing. Martino LARENNA
ing. Mariano MARSELLA
ing. Giuseppe Federico ZINGARELLI
ing. Dionisio STAFFIERI

Responsabile commessa
ing. Danilo POMPONIO

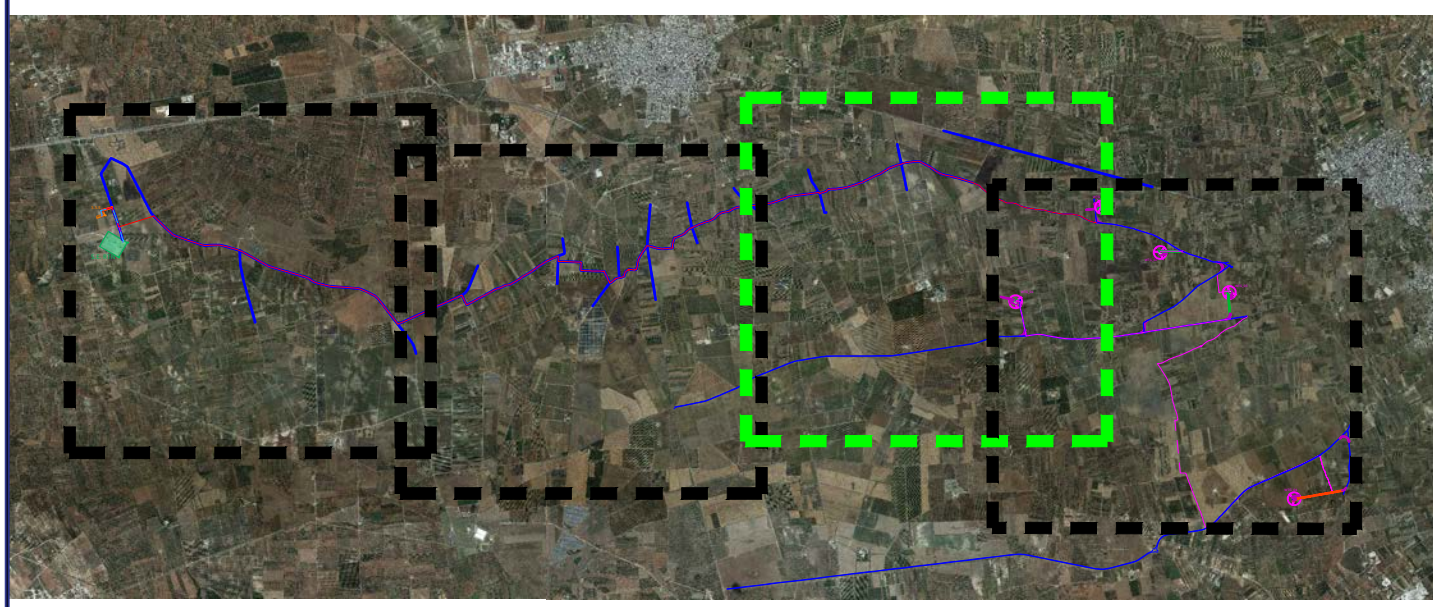
TAVOLA	TITOLO	COMMESSA	TIPOLOGIA
E04	INQUADRAMENTO TERRITORIALE DEL CAVIDOTTO SU ORTOFOTO	23002	D
REVISIONE		CODICE ELABORATO	
00		DW23002D-004	
		SOSTITUISCE	SOSTITUITO DA
		CODICE ELABORATO	CODICE ELABORATO
FOGLIO		NOME FILE	SCALA
1/4		DW23002D-004.dwg	1:5000
REV. DATA	MODIFICA	DISSEGNIATO	CONTROLLATO
00	30/03/2023	Emissione	Approvato
01		Staffieri	Nicolinico
02			Pompónio
03			
04			
05			



Legenda

-  Aerogeneratore
-  Piazzola Definitiva
-  Viabilità Esistente
-  Viabilità di esercizio
-  Elettrodotto interrato
Interno al Parco Eolico
-  Elettrodotto interrato
Esterno al Parco Eolico

QUADRO SINOTTICO



GSA GREEN S.r.l.

PROGETTO DEFINITIVO PER LA REALIZZAZIONE DI UN IMPIANTO EOLICO IN AGRO DI SALICE SALENTINO E GUAGNANO (LE) IN LOCALITA' PANZANO, E OPERE DI CONNESSIONE ANCHE IN AGRO DI SAN PANCRAZIO SALENTINO ED ERCHIE (BR).

BFP Tecnico
ing. Danilo POMPONIO

Collaborazioni
ing. Miriana NICOLINICO
ing. Giulia CARELLA
ing. Valentina SPARPARTINO
ing. Alessia MASCIUTE
ing. Tommaso MANCINI
ing. Martino LAURENZA
ing. Mariano MARSEGLIA
ing. Giuseppe Federico ZINGARELLI
ing. Dionisio STAFFIERI

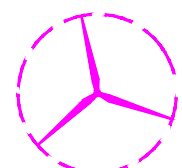
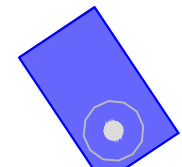
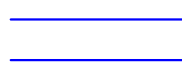
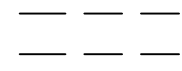


Responsabile commessa
ing. Danilo POMPONIO

TAVOLA	TITOLO	COMMESSA	TIPOLOGIA
E04	INQUADRAMENTO TERRITORIALE	23002	D
REVISIONE	DEL CAVIDOTTO SU ORTOFOTO	CODICE ELABORATO	
00		DW23002D-004	SOSTITUISCE SOSTITUITO DA
FOGLIO		CODICE ELABORATO	CODICE ELABORATO
2/4		NOME FILE	SCALA
REV. DATA	MODIFICA	DW23002D-004.dwg	1:5000
00 30/03/2023	Emissione	DISSEGNIATO	CONTROLLATO
01		Staffieri	Nicolinico
02			Pomponio
03			
04			
05			

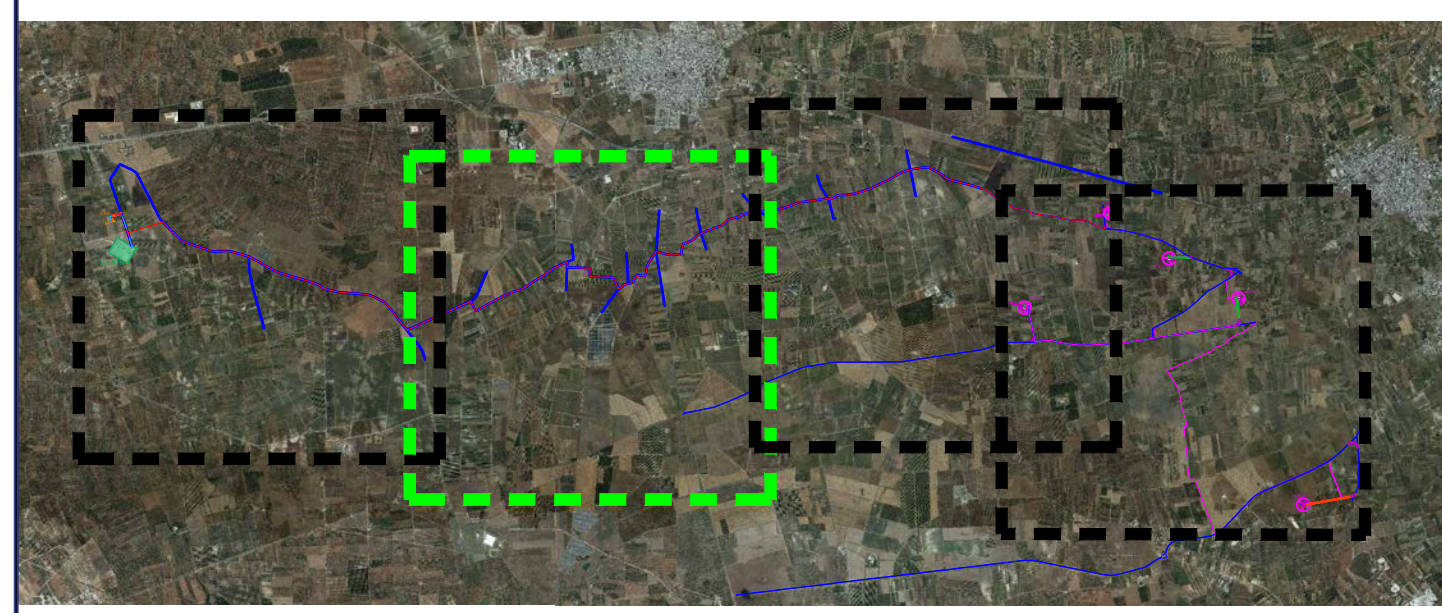




Legenda

-  Aerogeneratore
-  Piazzola Definitiva
-  Viabilità Esistente
-  Viabilità di esercizio
-  Elettrodoto interrato
Interno al Parco Eolico
-  Elettrodoto interrato
Esterno al Parco Eolico

QUADRO SINOTTICO



GSA GREEN S.r.l.

PROGETTO DEFINITIVO PER LA REALIZZAZIONE DI UN IMPIANTO EOLICO IN AGRO DI SALICE SALENTINO E GUAGNANO (LE) IN LOCALITA' PANZANO, E OPERE DI CONNESSIONE ANCHE IN AGRO DI SAN PANCRAZIO SALENTINO ED ERCHIE (BR).




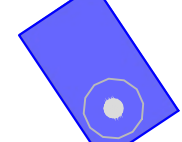
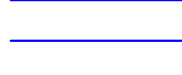
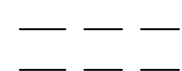



Tecnico
ing. Danilo POMPONIO

Collaborazioni
ing. Miriana MIGNONICO
ing. Giulia CARELLA
ing. Valentina SAMPARTINO
ing. Alessia MASCIUTE
ing. Tommaso MANCINI
ing. Martino LARENINA
ing. Mariano MARSELLA
ing. Giuseppe Federico ZINGARELLI
ing. Dionisio STAFFIERI

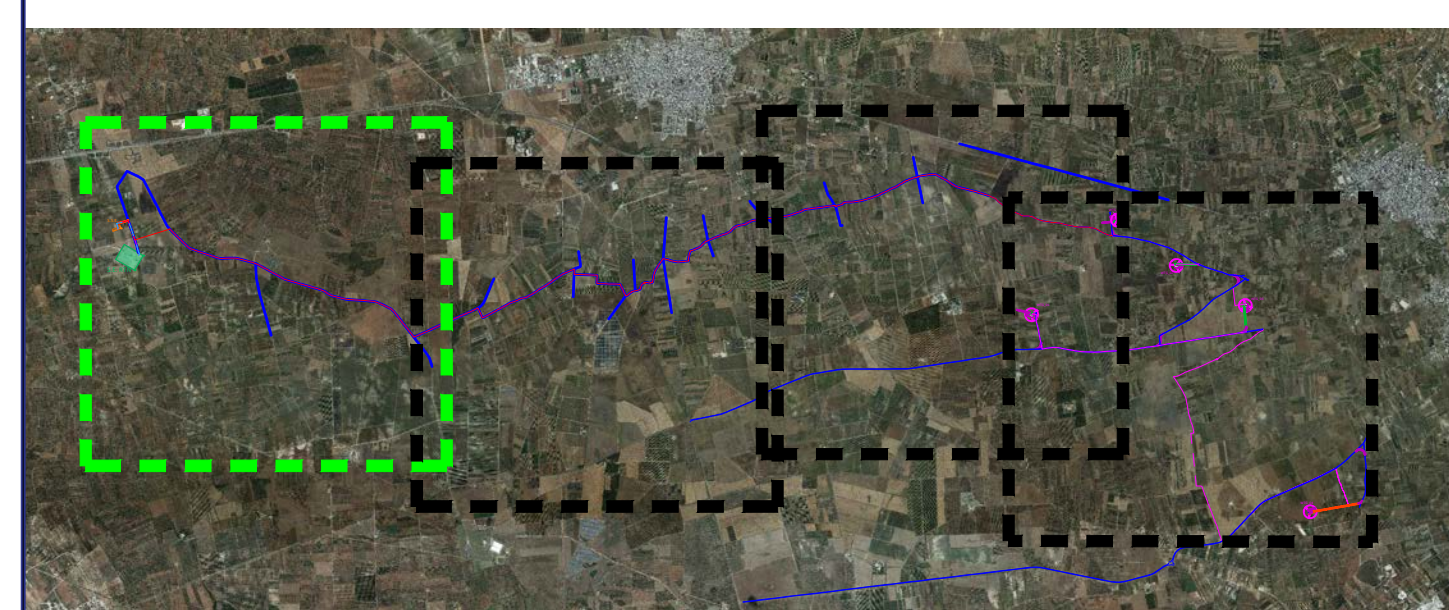
Responsabile commessa
ing. Danilo POMPONIO

TAVOLA	TITOLO	COMMESSA	TIPOLOGIA
E04	INQUADRAMENTO TERRITORIALE	23002	D
REVISIONE	DEL CAVIDOTTO SU ORTOFOTO	CODICE ELABORATO	
00		DW23002D-004	SOSTITUISCE SOSTITUITO DA
FOGLIO		CODICE ELABORATO	CODICE ELABORATO
3/4		NOME FILE	SCALA
		DW23002D-004.dwg	1:5000
REV.	DATA	DISSEGNO	CONTROLLATO
00	30/03/2023	Staffieri	Mignone
01			Pomponio
02			
03			
04			
05			

Legenda

-  Aerogeneratore
-  Piazzola Definitiva
-  Viabilità Esistente
-  Viabilità di esercizio
-  Elettrodotto interrato Interno al Parco Eolico
-  Elettrodotto interrato Esterno al Parco Eolico
-  Elettrodotto interrato AT Esterno al Parco Eolico

QUADRO SINOTTICO



GSA GREEN S.r.l.

PROGETTO DEFINITIVO PER LA REALIZZAZIONE DI UN IMPIANTO EOLICO IN AGRO DI SALICE SALENTINO E GUAGNANO (LE) IN LOCALITA' PANZANO, E OPERE DI CONNESSIONE ANCHE IN AGRO DI SAN PANCRAZIO SALENTINO ED ERCHIE (BR).

BFP Tecnico
ing. Danilo POMPONIO

Collaborazioni
ing. Miriana MUGLIONECO
ing. Giulia CARELLA
ing. Valentina SPAMPARTINO
ing. Alessia MASCIENTE
ing. Tommaso MANCINI
ing. Martino LARENINA
ing. Mariano MARSEGLIA
ing. Giuseppe Federico ZINGARELLI
ing. Dionisio STAFFIERI

Responsabile commessa
ing. Danilo POMPONIO

TAVOLA	TITOLO	COMMESSA	TIPOLOGIA
E04	INQUADRAMENTO TERRITORIALE DEL CAVIDOTTO SU ORTOFOTO	23002	D
REVISIONE		CODICE ELABORATO	
00		DW23002D-004	SOSTITUISCE SOSTITUITO DA
FOGLIO		CODICE ELABORATO	SCALA
4/4		DW23002D-004-004	1:5000
DATA	MODIFICA	DISSEGNO	CONTROLLATO
00		Staffieri	Muglione
01			Pomponio
02			
03			
04			
05			

