

PROGETTO DEFINITIVO PER LA REALIZZAZIONE DI UN IMPIANTO EOLICO IN AGRO DI SALICE SALENTINO E GUAGNANO (LE) IN LOCALITA' PANZANO E OPERE DI CONNESSIONE ANCHE IN AGRO DI SAN PANCRAZIO SALENTINO ED ERCHIE (BR)



Tecnico
Ing. Danilo POMPONIO

Collaboratori
Ing. Milena MIGLIORICO
Ing. Giulia CARELLA
Ing. Valterio SAMMARTINO
Ing. Alessia NASCENTE
Ing. Roberta ALBANESE
Ing. Lucia SANTOPETRO
Ing. Tommaso MANCINI
Ing. Martino LAPENNA
Ing. Mariano MARSELLA
Ing. Giuseppe Federico ZINGARELLI
Ing. Doniso STAFFIERI

Responsabile commessa
Ing. Danilo POMPONIO

TAVOLA	TITOLO	COMMESSA	TIPOLOGIA
V04	INQUADRAMENTO STRUMENTI URBANISTICI	23002	D
REVISIONE	P.R.G. di Salice Salentino (LE) (Approvato con D.G.R. n. 1632 del 23.11.1999)	CODICE ELABORATO	CODICE ELABORATO
00		DW23002D-V04	DW23002D-V04
FOGLIO		SOSTITUISCE	SOSTITUITO DA
1/5		NOME FILE	SCALA
		DW23002D-V04.dwg	1:10.000
REV.	DATA	MODIFICA	DISEGNATO
00	31/03/2023	Emissione	Nascenti
01			Migliorico
02			Pompilio
03			
04			
05			

LEGENDA

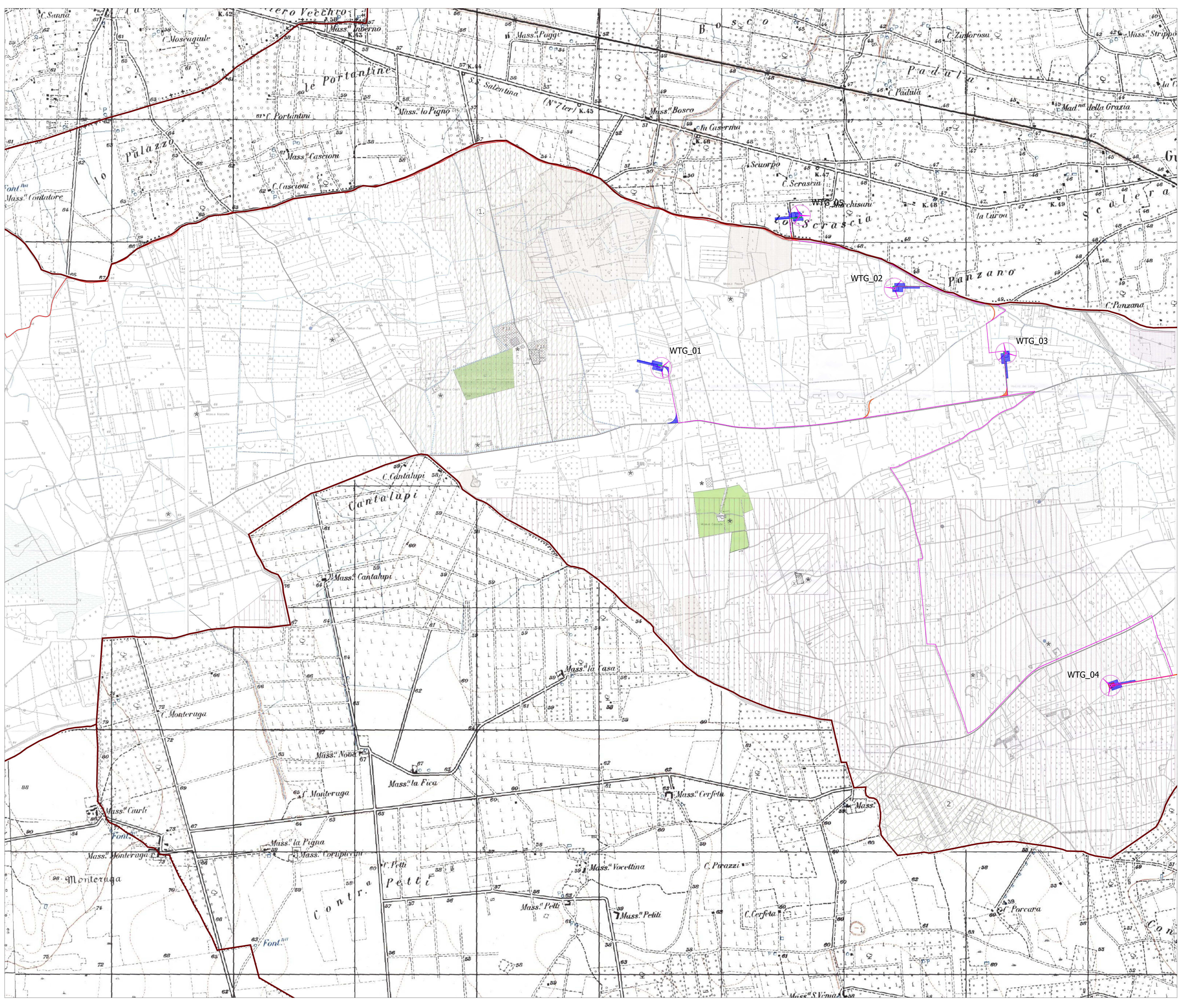
	Aerogeneratori e piazzola definitiva		Stazione elettrica Erchie
	Cavidotto interno		Sottostazione elettrica di trasformazione AT/MT
	Cavidotto esterno		Limiti amministrativi
	Piazzola di montaggio		
	Viabilità da adeguare		
	Viabilità da realizzare		

LEGENDA

	ZONE A - INDEMNITÀ STORICHE E DI INTERESSE AMBIENTALE		ZONE F1-75 - ATTREZZATURE DI INTERESSE GENERALE
	ZONE B - INDEMNITÀ STORICHE E DI INTERESSE AMBIENTALE		ZONE G - INDEMNITÀ STORICHE E DI INTERESSE AMBIENTALE
	ZONE C - INDEMNITÀ STORICHE E DI INTERESSE AMBIENTALE		ZONE H - INDEMNITÀ STORICHE E DI INTERESSE AMBIENTALE
	ZONE D - INDEMNITÀ STORICHE E DI INTERESSE AMBIENTALE		ZONE I - INDEMNITÀ STORICHE E DI INTERESSE AMBIENTALE
	ZONE E - INDEMNITÀ STORICHE E DI INTERESSE AMBIENTALE		ZONE J - INDEMNITÀ STORICHE E DI INTERESSE AMBIENTALE

LEGENDA

	ZONE K - INDEMNITÀ STORICHE E DI INTERESSE AMBIENTALE		ZONE L - INDEMNITÀ STORICHE E DI INTERESSE AMBIENTALE
	ZONE M - INDEMNITÀ STORICHE E DI INTERESSE AMBIENTALE		ZONE N - INDEMNITÀ STORICHE E DI INTERESSE AMBIENTALE
	ZONE O - INDEMNITÀ STORICHE E DI INTERESSE AMBIENTALE		ZONE P - INDEMNITÀ STORICHE E DI INTERESSE AMBIENTALE
	ZONE Q - INDEMNITÀ STORICHE E DI INTERESSE AMBIENTALE		ZONE R - INDEMNITÀ STORICHE E DI INTERESSE AMBIENTALE
	ZONE S - INDEMNITÀ STORICHE E DI INTERESSE AMBIENTALE		ZONE T - INDEMNITÀ STORICHE E DI INTERESSE AMBIENTALE



PROGETTO DEFINITIVO PER LA REALIZZAZIONE DI UN IMPIANTO EOLICO IN AGRO DI SALICE SALENTINO E GUAGNANO (LE) IN LOCALITA' PANZANO E OPERE DI CONNESSIONE ANCHE IN AGRO DI SAN PANCRAZIO SALENTINO ED ERCHIE (BR)



Tecnico
Ing. Danilo POMPONIO

Collaboratori
Ing. Milena MIGLIONICO
Ing. Giulia CARELLA
Ing. Valterio SAMMARTINO
Ing. Alessia NASCENTE
Ing. Roberta ALBANESE
geol. Luca SANTOPETRO
Ing. Tommaso MANCINI
Ing. Martino LAPENNA
Ing. Mariano MARSELLA
Ing. Giuseppe Federico ZINGARELLI
Ing. Dioniso STAFFIERI

Responsabile commessa
Ing. Danilo POMPONIO

TAVOLA	TITOLO	COMMESSA	TIPOLOGIA
V04	INQUADRAMENTO STRUMENTI URBANISTICI	23002	D
REVISIONE	00	DW23002D-V04	
FOGLIO	2/5	SOSTITUISCE	SOSTITUITO DA
REV	DATA	MODIFICA	DISEGNATO
00	31/03/2023	Emissione	Nascetti
01			Migliorico
02			Pomponio
03			
04			
05			

LEGENDA

- Aerogeneratori e piazzola definitiva
- Cavidotto interno
- Cavidotto esterno
- Piazzola di montaggio
- Viabilità da adeguare
- Viabilità da realizzare
- Stazione elettrica Erchie
- Sottostazione elettrica di trasformazione AT/MT
- Limiti amministrativi

ZONAZIONE

- ZONA A (centro storico)
- ZONA B1 (Comp. Edil. con valore di contesto edilizio)
- ZONA B2 (Comp. Edil. ad alta densità edilizia)
- ZONA B3 (Comp. Edil. soggette a S. U. E.)
- ZONA C1 (Espansione residenziale)
- ZONA C2 (Espansione residenziale)
- ZONA C3 (Espansione residenziale)
- ZONA D1 (Insediamenti produttivi)
- ZONA D2 (Insediamenti produttivi intermediazione edilizia)
- ZONA D3 (Insediamenti produttivi di notevole dimensione)
- ZONA E (centro agricolo)
- ZONA F (edifici pubblici)

AREE PER L'UTILIZZO (ZONA A e B)

AREE PER ATTREZZATURE DI INTERESSE COMUNE (ZONA A e B)

AREE ATTREZZATURE A PARCO GIOCO E SPORT (ZONA A e B)

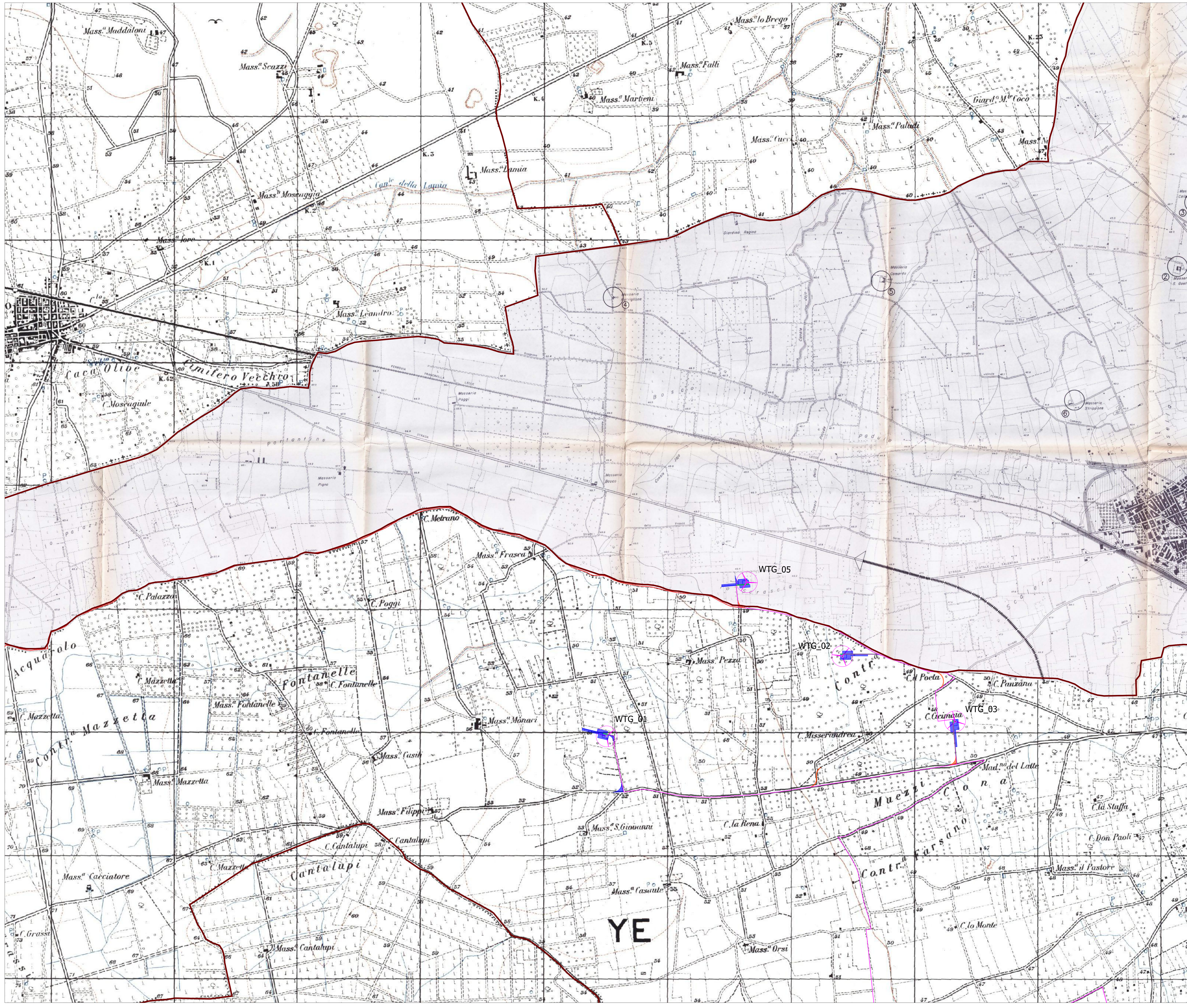
AREA DI PARCHEGGIO (ZONA A e B)

LIMITI FASCIA DI RISPETTO ZONA D1

ZONA DI RISPETTO

SUPERSTRADA LOCALE (MANTO)

EDIFICI RURALI DI RILEVANTE INTERESSE STORICO-ARCHITETTONICO



PROGETTO DEFINITIVO PER LA REALIZZAZIONE DI UN IMPIANTO EOLICO IN AGRO DI SALICE SALENTINO E GUAGNANO (LE) IN LOCALITA' PANZANO E OPERE DI CONNESSIONE ANCHE IN AGRO DI SAN PANCRAZIO SALENTINO ED ERCHIE (BR)



Tecnico
Ing. Danilo POMPONIO

Collaboratori
Ing. Milena MIGLIORICO
Ing. Giulia CARELLA
Ing. Valterina SAMMARTINO
Ing. Alessia NASCENTE
Ing. Roberta ALBANESE
geol. Lucia SANTOPETRO
Ing. Tommaso MANCINI
Ing. Martino LAPENNA
Ing. Mariano MARSELLA
Ing. Giuseppe Federico ZINGARELLI
Ing. Doniso STAFFIERI

Responsabile commessa
Ing. Danilo POMPONIO

TAVOLA	TITOLO	COMMESSA	TIPOLOGIA		
V04	INQUADRAMENTO STRUMENTI URBANISTICI	23002	D		
REVISIONE	P.R.G.C. di San Pancrazio (BR)	CODICE ELABORATO			
00	(Approvato con D.C.C., n. 54 del 12.12.2006)	DW23002D-V04			
FOGLIO		SOSTITUISCE	SOSTITUITO DA		
3/5		CONFERMA ELABORATO	CONFERMA ELABORATO		
REV	DATA	MODIFICA	DISSEGNO	CONTROLLATO	APPROVATO
00	31/03/2023	Emissione	Nascetti	Migliorico	Pomponio
01					
02					
03					
04					
05					

LEGENDA

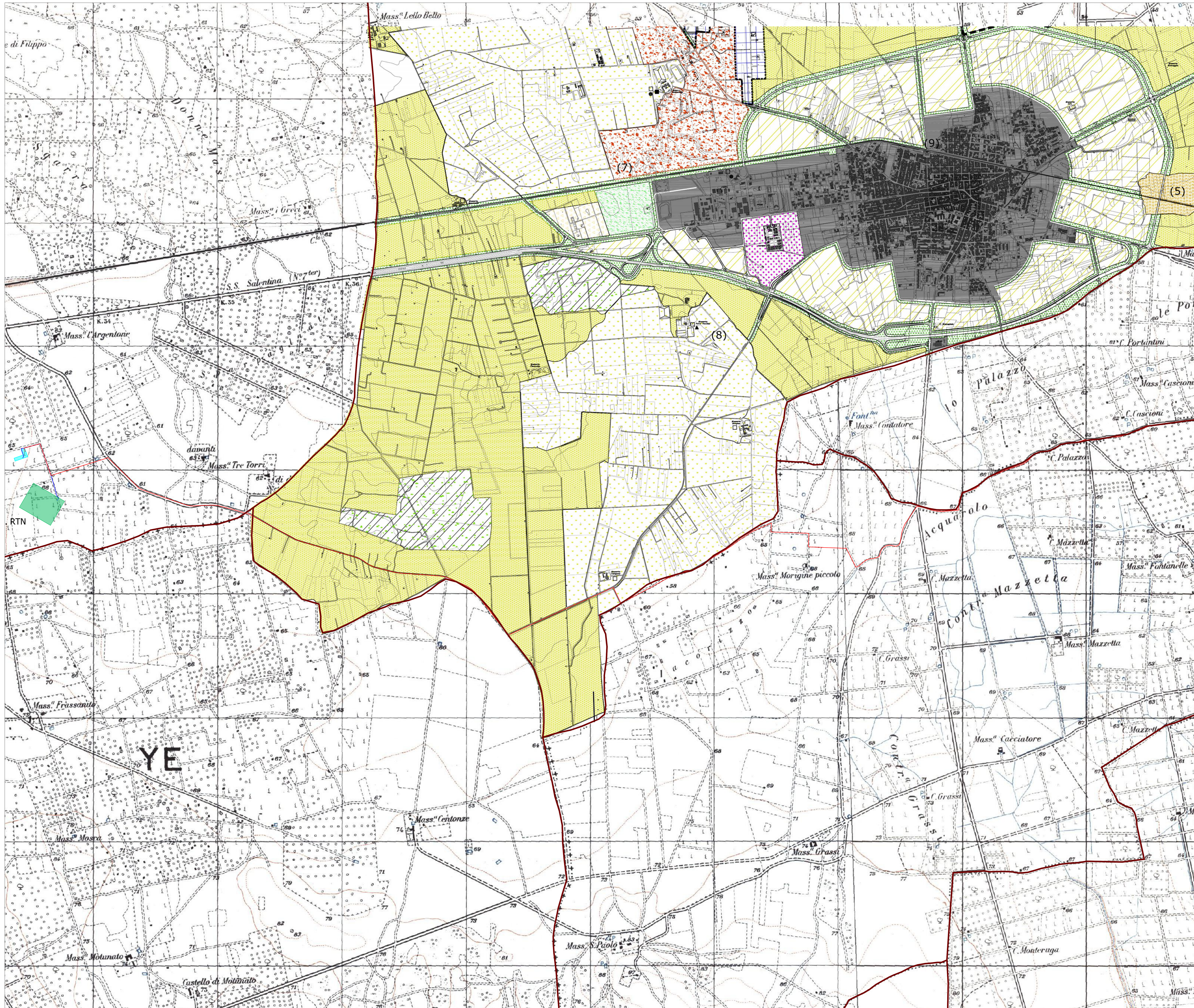
- Aerogeneratori e piazzola definitiva
- Cavidotto interno
- Cavidotto esterno
- Piazzola di montaggio
- Viabilità da adeguare
- Viabilità da realizzare
- Stazione elettrica Erchie
- Sottostazione elettrica di trasformazione AT/MT
- Limiti amministrativi

LEGENDA

Territorio Costituito	E1 Agricoltura normale
Espansione Riserva Forestale ed Agricola	E2 Piani Agricoli
C4 Recupero e Riqualificazione Edilizia ed Urbanistica	E3 Agricoltura di Subsemplicità e Tutela Ambientale
FPA Parco Ambientale	E4 Agricoltura Speciale
FC Parco Gara	FCM1 Cintura
FPN Parco Naturale S. Antonio	FCM2 Cintura di Riposo
FAN Alleanza Naturale	RIS Riposo Stradale
FANC Interesse Archeologico	M20 Macchia Mediterranea
M1 Maseri	PNN Parco Naturale "S. Antonio"
M2 Tonde	PNT Parco Naturale "S. Antonio"
M3 Grate	PNT Parco Naturale "S. Antonio"
PNT Parco Naturale "S. Antonio"	PNT Parco Naturale "S. Antonio"

SITI ARCHEOLOGICI

- (1) Contrada S. Angelo (Epoca Caracalla: costruzione a pianta circolare in cotti di tufo)
- (2) S. Antonio - Masseria Carella (Insediamento rustico medioevale con cripta di S. Antonio Abate)
- (3) Contrada La Fara (Sepolcro altomedioevale)
- (4) Masseria Guarnacchia (Abitato medioevale)
- (5) Contrada La Casella (Necropoli e insediamento dall'età del ferro del I sec. d.C.)
- (6) Masseria Leandro (Necropoli del V sec. d.C.)
- (7) Masseria Piazza (Necropoli di età medioevale: ipotesi di sito archeologico al sensi della L. 1099 del 10/10/1939)
- (8) Contrada Torre Vecchia (Cripta medioevale di S. Angelo)
- (9) Centro urbano (insediamenti di età medioevale)
- (10) Fabbrica La Fontana (insediamento di età medioevale)



PROGETTO DEFINITIVO PER LA REALIZZAZIONE DI UN IMPIANTO EOLICO IN AGRO DI SALICE SALENTINO E GUAGNANO (LE) IN LOCALITA' PANZANO E OPERE DI CONNESSIONE ANCHE IN AGRO DI SAN PANCRAZIO SALENTINO ED ERCHIE (BR)



Tecnico
Ing. Danilo POMPONIO

Collaboratori
Ing. Milena MIGLIORICO
Ing. Giulia CARELLA
Ing. Valentina SAMMARTINO
Ing. Alessia NASCENTE
Ing. Roberta ALBANESE
geol. Lucia SANTOPINETRO
Ing. Tommaso MANCINI
Ing. Martino LAPENNA
Ing. Mariano MARSELLA
Ing. Giuseppe Federico ZINGARELLI
Ing. Donisio STAFFIERI

Responsabile commessa
Ing. Danilo POMPONIO

TAVOLA	TITOLO	COMMESSA	TIPOLOGIA
V04	INQUADRAMENTO STRUMENTI URBANISTICI P.R.G. di Avetrana (LE) (Approvato con D.G.R. n.294 del 21/03/2000)	23002	D
REVISIONE	00	CODICE ELABORATO DW23002D-V04	SOSTITUISCE CODICE ELABORATO
FOGLIO	4/5	NOME FILE DW23002D-V04.dwg	SCALA 1:10.000
REV.	DATA	MODIFICA	DISEGNATO
00	31/03/2023	Emissione	Nascenzo
01			Migliorico
02			Pompino
03			
04			
05			

LEGENDA

- Aerogeneratori e piazzola definitiva
- Cavidotto interno
- Cavidotto esterno
- Piazzola di montaggio
- Viabilità da adeguare
- Viabilità da realizzare
- Stazione elettrica Erchie
- Sottostazione elettrica di trasformazione AT/MT
- Limiti amministrativi

LEGENDA

F1 **Comuni**

P2 **Comuni**

S1 **Comuni**

S2 **Comuni**

S3 **Comuni**

S4 **Comuni**

S5 **Comuni**

S6 **Comuni**

V1 **Comuni**

V2 **Comuni**

V3 **Comuni**

V3.1 **Comuni**

D2 **Comuni**

D3 **Comuni**

D4 **Comuni**

D5 **Comuni**

D6 **Comuni**

D7 **Comuni**

D8 **Comuni**

D9 **Comuni**

D10 **Comuni**

D11 **Comuni**

D12 **Comuni**

D13 **Comuni**

D14 **Comuni**

D15 **Comuni**

D16 **Comuni**

D17 **Comuni**

D18 **Comuni**

D19 **Comuni**

D20 **Comuni**

D21 **Comuni**

D22 **Comuni**

D23 **Comuni**

D24 **Comuni**

D25 **Comuni**

D26 **Comuni**

D27 **Comuni**

D28 **Comuni**

D29 **Comuni**

D30 **Comuni**

D31 **Comuni**

D32 **Comuni**

D33 **Comuni**

D34 **Comuni**

D35 **Comuni**

D36 **Comuni**

D37 **Comuni**

D38 **Comuni**

D39 **Comuni**

D40 **Comuni**

D41 **Comuni**

D42 **Comuni**

D43 **Comuni**

D44 **Comuni**

D45 **Comuni**

D46 **Comuni**

D47 **Comuni**

D48 **Comuni**

D49 **Comuni**

D50 **Comuni**

D51 **Comuni**

D52 **Comuni**

D53 **Comuni**

D54 **Comuni**

D55 **Comuni**

D56 **Comuni**

D57 **Comuni**

D58 **Comuni**

D59 **Comuni**

D60 **Comuni**

D61 **Comuni**

D62 **Comuni**

D63 **Comuni**

D64 **Comuni**

D65 **Comuni**

D66 **Comuni**

D67 **Comuni**

D68 **Comuni**

D69 **Comuni**

D70 **Comuni**

D71 **Comuni**

D72 **Comuni**

D73 **Comuni**

D74 **Comuni**

D75 **Comuni**

D76 **Comuni**

D77 **Comuni**

D78 **Comuni**

D79 **Comuni**

D80 **Comuni**

D81 **Comuni**

D82 **Comuni**

D83 **Comuni**

D84 **Comuni**

D85 **Comuni**

D86 **Comuni**

D87 **Comuni**

D88 **Comuni**

D89 **Comuni**

D90 **Comuni**

D91 **Comuni**

D92 **Comuni**

D93 **Comuni**

D94 **Comuni**

D95 **Comuni**

D96 **Comuni**

D97 **Comuni**

D98 **Comuni**

D99 **Comuni**

D100 **Comuni**



PROGETTO DEFINITIVO PER LA REALIZZAZIONE DI UN IMPIANTO EOLICO IN AGRO DI SALICE SALENTINO E GUAGNANO (LE) IN LOCALITA' PANZANO E OPERE DI CONNESSIONE ANCHE IN AGRO DI SAN PANCRAZIO SALENTINO ED ERCHIE (BR)



Tecnico
Ing. Danilo POMPONIO

Collaboratori

- Ing. Milena MIGLIORICO
- Ing. Giulia CARELLA
- Ing. Valentina SAMMARTINO
- Ing. Alessia NASCENTE
- Ing. Roberta ALBANESE
- Ing. Luca SANTOPETRO
- Ing. Tommaso MANCINI
- Ing. Martino LAPENNA
- Ing. Mariano MARSELLA
- Ing. Giuseppe Federico ZINGARELLI
- Ing. Doniso STAFFIERI

Responsabile commessa

Ing. Danilo POMPONIO

TAVOLA	TITOLO	COMMESSA	TIPOLOGIA
V04	INQUADRAMENTO STRUMENTI URBANISTICI	23002	D
REVISIONE	00	CODICE ELABORATO	DW23002D-V04
FOGLIO	5/5	SOSTITUISCE	SOSTITUITO DA
REV	DATA	MODIFICA	DISSEGNO
00	31/03/2023	Emissione	Nascetti
01			Migliorico
02			Pomponio
03			
04			
05			

LEGENDA

- Aerogeneratori e piazzola definitiva
- Cavidotto interno
- Cavidotto esterno
- Piazzola di montaggio
- Viabilità da adeguare
- Viabilità da realizzare
- S.E. RTN Stazione elettrica Erchie
- S.S.E. Sottostazione elettrica di trasformazione AT/MT
- Limiti amministrativi

VINCOLI GEOMORFOLOGICI

- Cigli di scarpata (ex Carta idromorfologica della Regione Puglia Foglio 495)
- Doline e/o inghiottiti
- Reticolo fluviale con area buffer
- Recanali endoreici
- Tratturo

VINCOLI ARCHITETTONICI

- Beni architettonici, vincolo di tutela (Grotta dell'Annunziata)

AMBITI TERRITORIALI ESTESI

- AMBITI ESTESI DI TIPO "C"
- AMBITI ESTESI DI TIPO "B"
- AREA SOGGETTA A P.A.I.

AREA DI COMPETENZA MASSERIE E SITI RURALI CON AREA ANNESSA

- Boschi e Macchie
- VERDE DI AMBIENTAZIONE

