

PROGETTO DEFINITIVO PER LA REALIZZAZIONE DI UN IMPIANTO EOLICO IN AGRO DI SALICE SALENTINO E GUAGNANO (LE) IN LOCALITA' PANZANO E OPERE DI CONNESSIONE ANCHE IN AGRO DI SAN PANCRAZIO SALENTINO ED ERCHIE (BR)



Tecnico
ing. Danilo POMPONIO

Collaborazioni

ing. Milena MIGLIONICO
ing. Giulia CARELLA
ing. Valentina SAMMARTINO
ing. Alessia NASCENTE
ing. Roberta ALBANESE
geol. Lucia SANTOPETRO
ing. Tommaso MANCINI
ing. Martino LAPENNA
ing. Mariano MARSEGLIA
ing. Giuseppe Federico ZINGARELLI
ing. Dionisio STAFFIERI

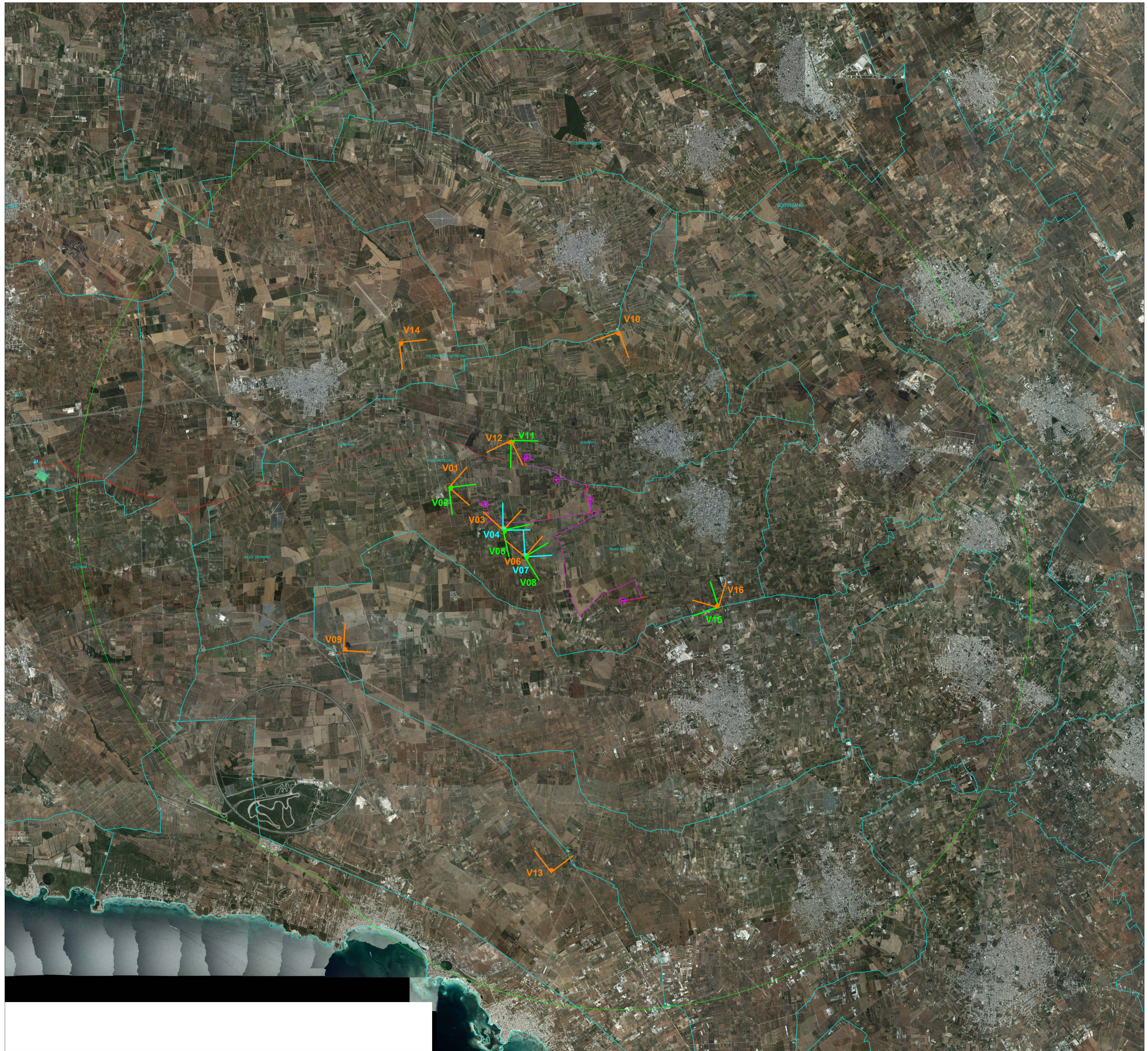
Responsabile commessa
ing. Danilo POMPONIO

TAVOLA	TITOLO		COMMESSA	TIPOLOGIA
V12	Fotoinserimenti nel raggio di 50 volte l'altezza WTG		23002	D
REVISIONE			CODICE ELABORATO	
00			DW23002D-V12	
FOGLIO			SOSTITUISCE	SOSTITUITO DA
1/3			CODICE ELABORATO	CODICE ELABORATO
REV	DATA	MODIFICA	NOME FILE	SCALA
00	28/04/2023	Emissione	DW23002D-V12.dwg	1:50.000
01				
02				
03				
04				
05				

LEGENDA

- Aerogeneratori e piazzola definitiva
- Cavidotto interno
- Cavidotto esterno
- Piazzola di montaggio
- Viabilità da adeguare
- Viabilità da realizzare
- Limiti amministrativi
- Area di inviluppo di 11 km = 50*Htip
- Punti di scatto

WTG	COORDINATE GEOGRAFICHE WGS84		COORDINATE PLANIMETRICHE UTM33 WGS84	
	LATITUDINE	LONGITUDINE	EST (X)	NORD (Y)
01	40°23'14.89"	17°53'29.88"	745445.00	4474779.00
02	40°23'33.94"	17°54'51.82"	747357.96	4475429.91
03	40°23'15.81"	17°55'29.80"	748271.97	4474900.49
04	40°21'46.57"	17°56'02.26"	749129.00	4472174.00
05	40°23'54.20"	17°54'19.83"	746583.00	4476029.80



V01 - Ante operam



V01 - Post operam



V02 - Ante operam



V02 - Post operam



V03 - Ante operam



V03 - Post operam



V04 - Ante operam



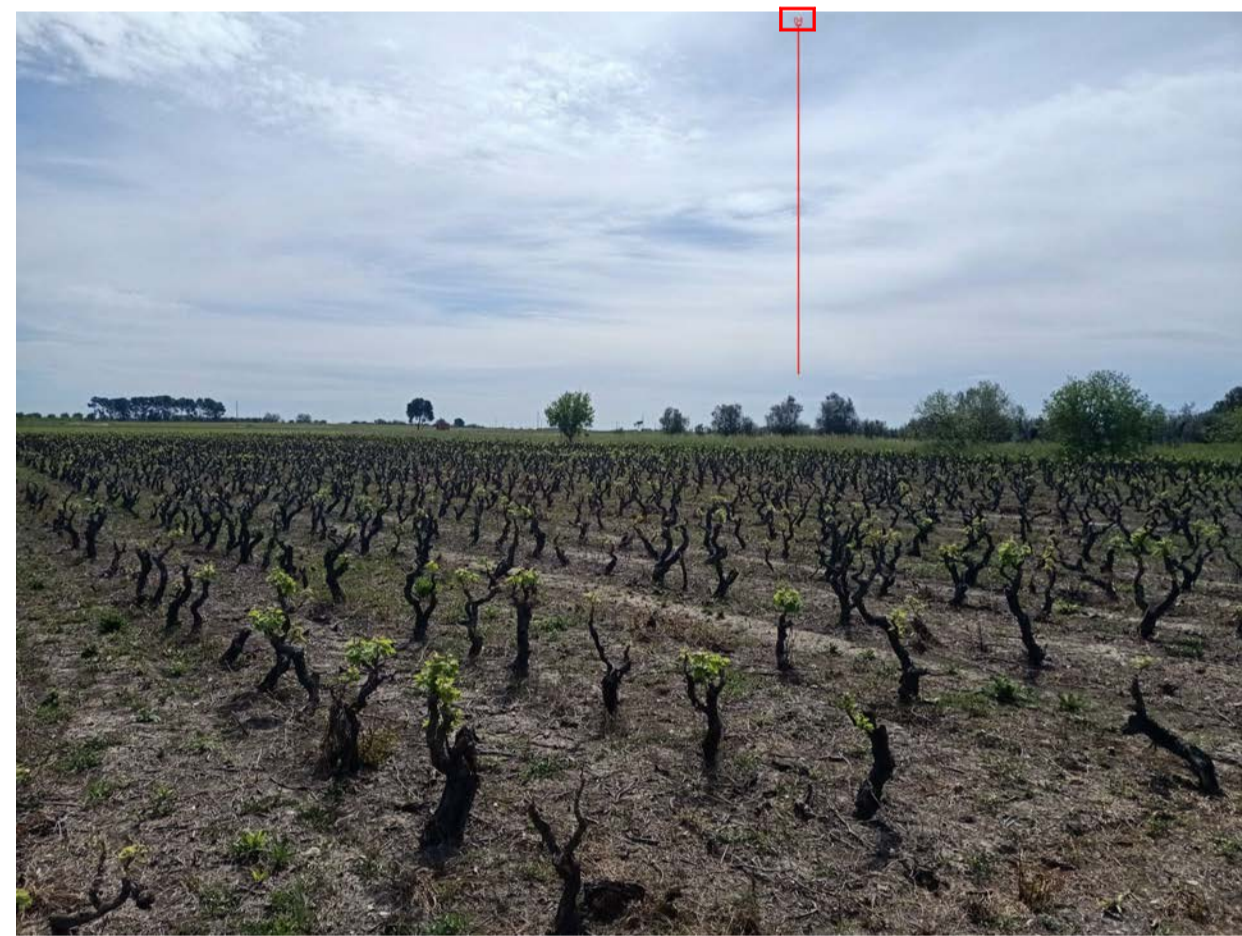
V04 - Post operam



V05 - Ante operam



V05 - Post operam



V06 - Ante operam



V06 - Post operam



V07 - Ante operam



V07 - Post operam



V08 - Ante operam



V08 - Post operam



V09 - Ante operam



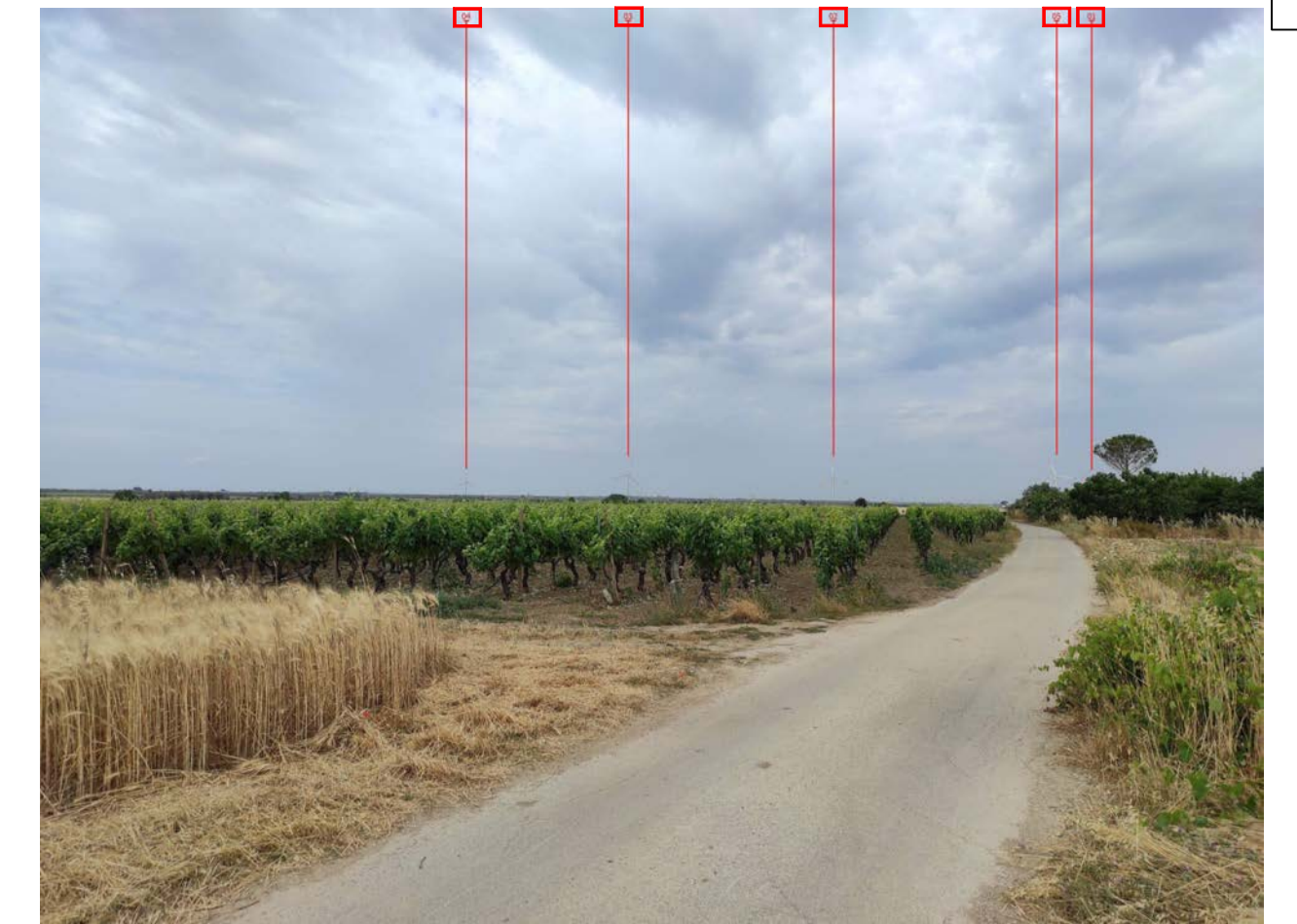
V09 - Post operam



V10 - Ante operam



V10 - Post operam



V11 - Ante operam



V11 - Post operam



V12 - Ante operam



V12 - Post operam



V13 - Ante operam



V13 - Post operam



V14 - Ante operam



V14 - Post operam



V15 - Ante operam



V15 - Post operam



V16 - Ante operam



V16 - Post operam

