

**PROGETTO DEFINITIVO PER LA REALIZZAZIONE DI UN IMPIANTO EOLICO IN AGRO DI SALICE SALENTINO E GUAGNANO (LE) IN LOCALITA' PANZANO E OPERE DI CONNESSIONE ANCHE IN AGRO DI SAN PANCRAZIO SALENTINO ED ERCHIE (BR)**



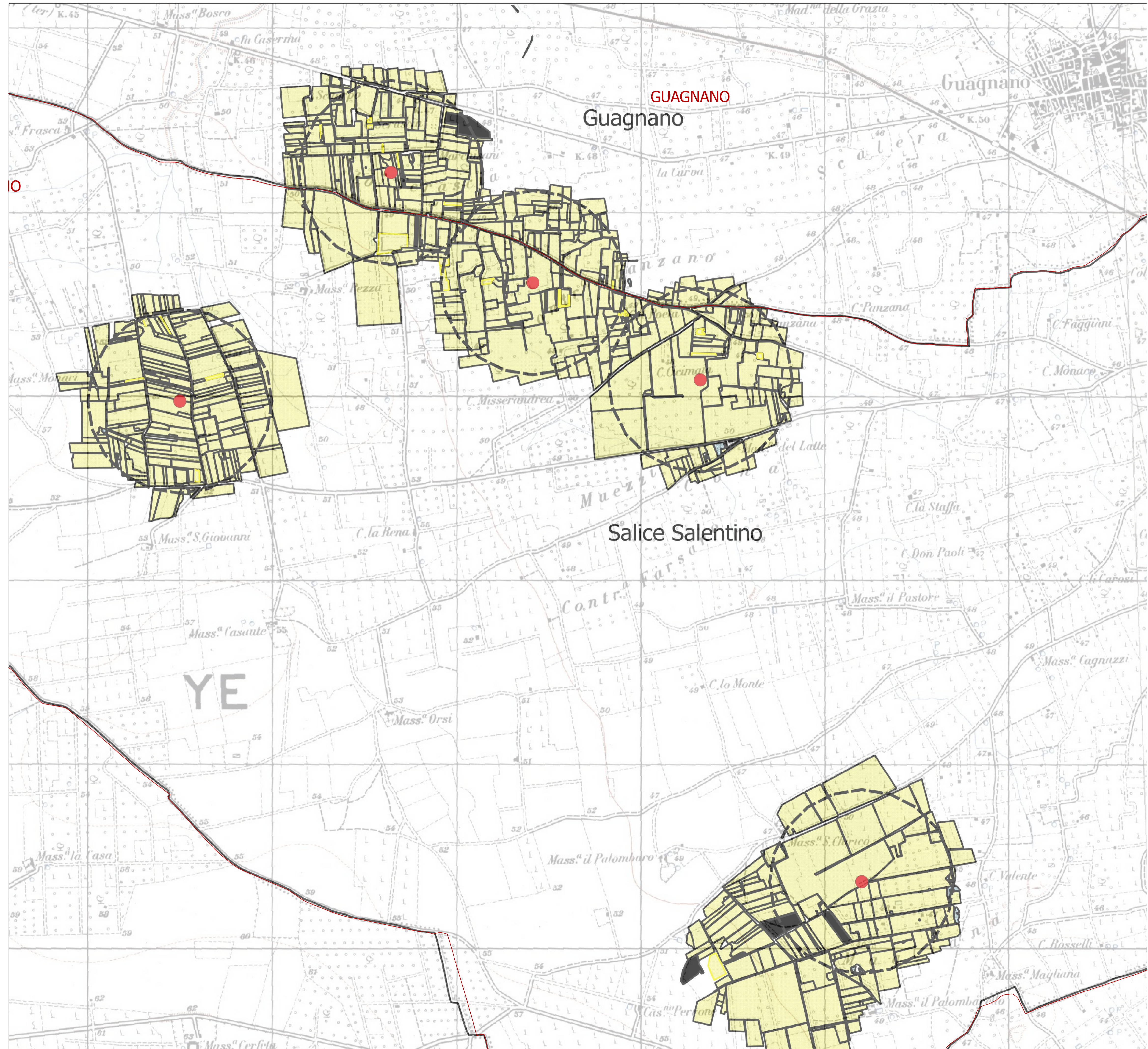
**Tecnico**  
ing. Danilo POMPONIO

**Collaborazioni**

ing. Milena MIGLIONICO  
ing. Giulia CARELLA  
ing. Valentina SAMMARTINO  
ing. Alessia NASCENTE  
ing. Roberta ALBANESE  
geol. Lucia SANTOPIETRO  
ing. Tommaso MANCINI  
ing. Martino LAPENNA  
ing. Mariano MARSEGLIA  
ing. Giuseppe Federico ZINGARELLI  
ing. Dionisio STAFFIERI

**Responsabile commessa**  
ing. Danilo POMPONIO

TAVOLA	TITOLO	COMMESSA	TIPOLOGIA		
<b>V22</b>	<b>INQUADRAMENTO SU CARTA DEGLI ECOSISTEMI</b>	<b>23002</b>	<b>D</b>		
REVISIONE		CODICE ELABORATO			
<b>00</b>		<b>DW23002D-V22</b>			
FOGLIO	Tutte le informazioni tecniche contenute nel presente documento sono di proprietà esclusiva dello Studio Tecnico BFP S.r.l. e non possono essere riprodotte, divulgate o comunque utilizzate senza la sua preventiva autorizzazione scritta. All technical information contained in this document is the exclusive property of Studio Tecnico BFP S.r.l. and may neither be used nor disclosed without its prior written consent. (art. 2575 c.c.)	SOSTITUISCE	SOSTITUITO DA		
<b>1/1</b>		CODICE ELABORATO	CODICE ELABORATO		
REV	DATA	MODIFICA	DISEGNATO	CONTROLLATO	APPROVATO
00	31/03/2023	Emissione	Nascente	Miglionico	Pomponio
01					
02					
03					
04					
05					



**LEGENDA**

-  Aerogeneratori
-  parco fotovoltaico e cave
-  ecosistemi seminaturali
-  ecosistemi semplificati