

PROGETTO DEFINITIVO PER LA REALIZZAZIONE DI UN IMPIANTO EOLICO IN AGRO DI SALICE SALENTINO E GUAGNANO (LE) IN LOCALITA' PANZANO E OPERE DI CONNESSIONE ANCHE IN AGRO DI SAN PANCRAZIO SALENTINO ED ERCHIE (BR)

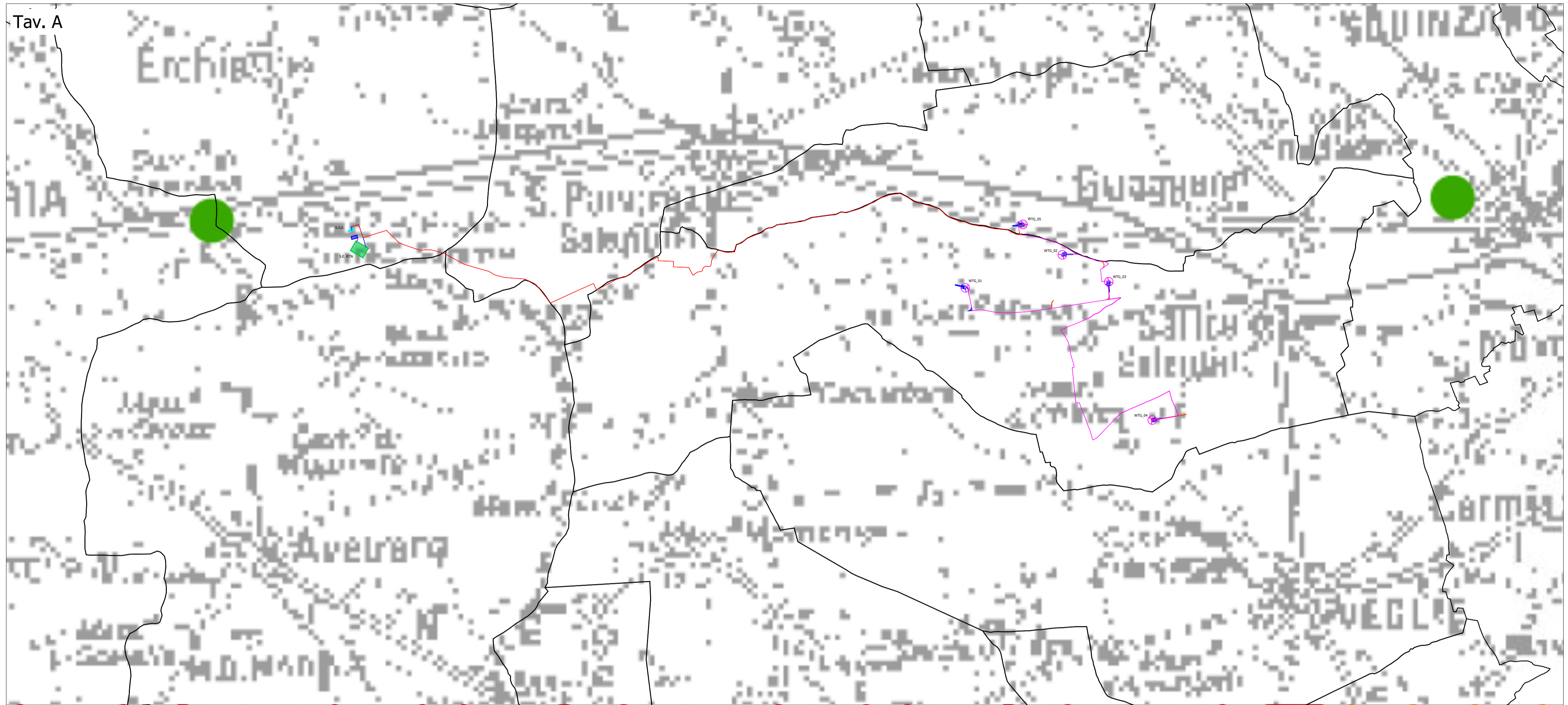


Tecnico
ing. Danilo POMPONIO

Collaborazioni
ing. Milena MIGLIONICO
ing. Giulia CARELLA
ing. Valentina SAMMARTINO
ing. Alessia NASCENTE
ing. Roberta ALBANESE
geol. Lucia SANTOPIETRO
ing. Tommaso MANCINI
ing. Martino LAPENNA
ing. Mariano MARSEGLIA
ing. Giuseppe Federico ZINGARELLI
ing. Dionisio STAFFIERI

Responsabile commessa
ing. Danilo POMPONIO

TAVOLA	TITOLO	COMMESSA	TIPOLOGIA
V28	INQUADRAMENTO SU PIANO DI TUTELA DELLE ACQUE	23002	D
REVISIONE		CODICE ELABORATO	
00		DW23002D-V28	
FOGLIO		SOSTITUISCE	SOSTITUITO DA
1/2	CODICE ELABORATO		SCALA
REV	DATA	MODIFICA	DISEGNATO
00	31/03/2023	Emissione	Nascente
01			Miglionico
02			Pomponio
03			
04			
05			



LEGENDA

- Aerogeneratori e piazzola definitiva
- S.E. RTN
- Cavidotto interno
- Sottostazione elettrica di trasformazione AT/MT
- Cavidotto esterno
- Limiti amministrativi
- Piazzola di montaggio
- Viabilità da adeguare
- Viabilità da realizzare

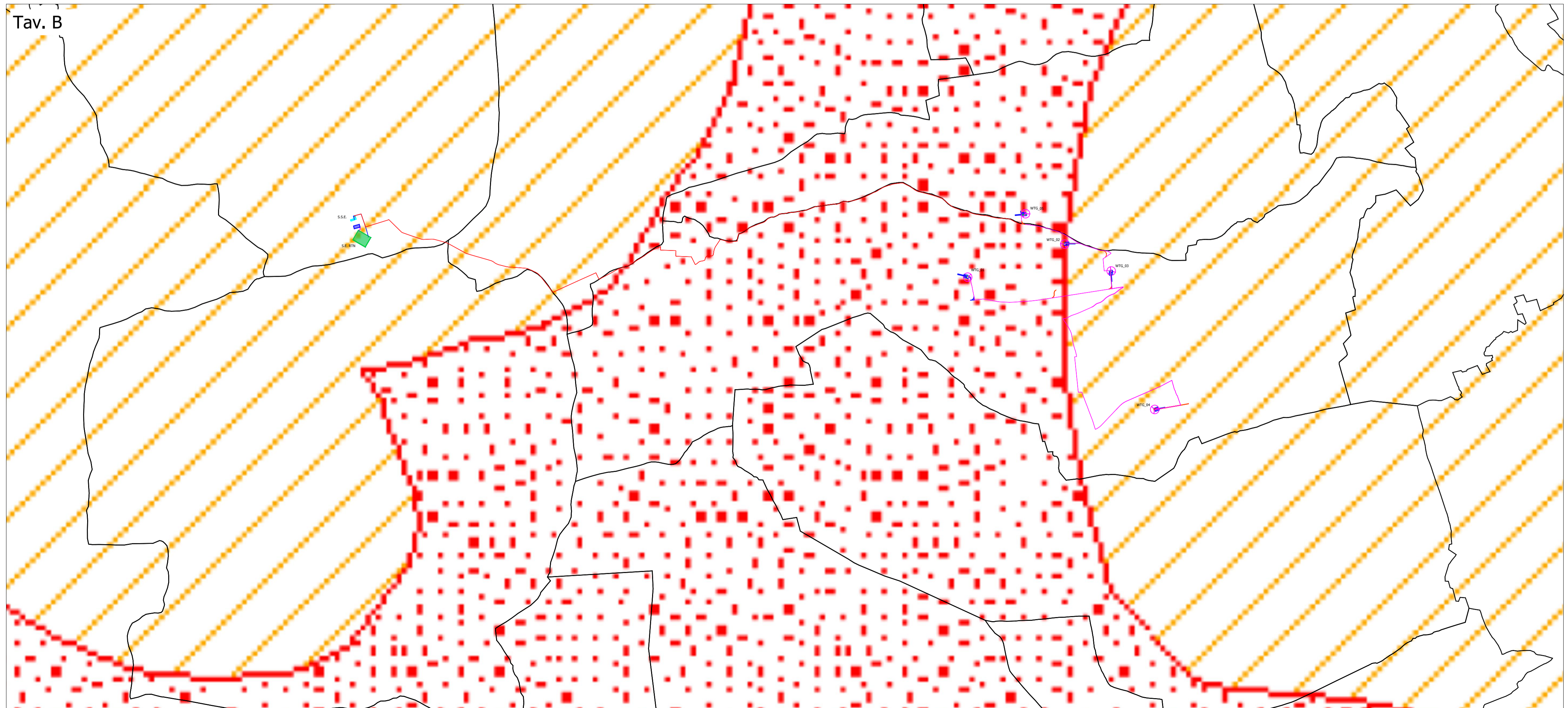
Piano di Tutela delle Acque - Approvazione 2009-2015

Tav. A "Zone di protezione speciale idrogeologica"

- Pozzi di approvvigionamento potabile

Tav. B "Area di vincolo d'uso degli acquiferi"

- Aree vulnerabili da contaminazione salina
- Aree di tutela quali-quantitativa



PROGETTO DEFINITIVO PER LA REALIZZAZIONE DI UN IMPIANTO EOLICO IN AGRO DI SALICE SALENTINO E GUAGNANO (LE) IN LOCALITA' PANZANO E OPERE DI CONNESSIONE ANCHE IN AGRO DI SAN PANCRAZIO SALENTINO ED ERCHIE (BR)



Tecnico
ing. Danilo POMPONIO

Collaborazioni
ing. Milena MIGLIONICO
ing. Giulia CARELLA
ing. Valentina SAMMARTINO
ing. Alessia NASCENTE
ing. Roberta ALBANESE
geol. Lucia SANTOPIETRO
ing. Tommaso MANCINI
ing. Martino LAPENNA
ing. Mariano MARSEGLIA
ing. Giuseppe Federico ZINGARELLI
ing. Dionisio STAFFIERI

Responsabile commessa
ing. Danilo POMPONIO

TAVOLA	TITOLO	COMMESSA	TIPOLOGIA
V28	INQUADRAMENTO SU PIANO DI TUTELA DELLE ACQUE	23002	D
REVISIONE		CODICE ELABORATO	
00		DW23002D-V28	
FOGLIO		SOSTITUISCE	SOSTITUITO DA
2/2		CODICE ELABORATO	CODICE ELABORATO
REV	DATA	MODIFICA	
00	31/03/2023	Emissione	
01			
02			
03			
04			
05			

LEGENDA

	Aerogeneratori e piazzola definitiva		Stazione Elettrica Erchie
	Cavidotto interno		Sottostazione elettrica di trasformazione AT/MT
	Cavidotto esterno		Limiti amministrativi
	Piazzola di montaggio		
	Viabilità da adeguare		
	Viabilità da realizzare		

Piano di Tutela delle Acque - Proposta di aggiornamento 2015-2021

Corpi idrici acquiferi calcarei cretacei utilizzati a scopo potabile

	Salento Costiero		Salento Centro-settentrionale
	Salento Centro-meridionale		

Zone vulnerabili da nitrati di origine agricola (ZVN)

	Zone vulnerabili da nitrati
--	-----------------------------

Aree di vincolo d'uso degli acquiferi

	Area di tutela quali-quantitativa
	Aree vulnerabili alla contaminazione salina

Opere di captazione utilizzate a scopo potabile

	Regime emergenziale
	Regime ordinario

