

LEGENDA

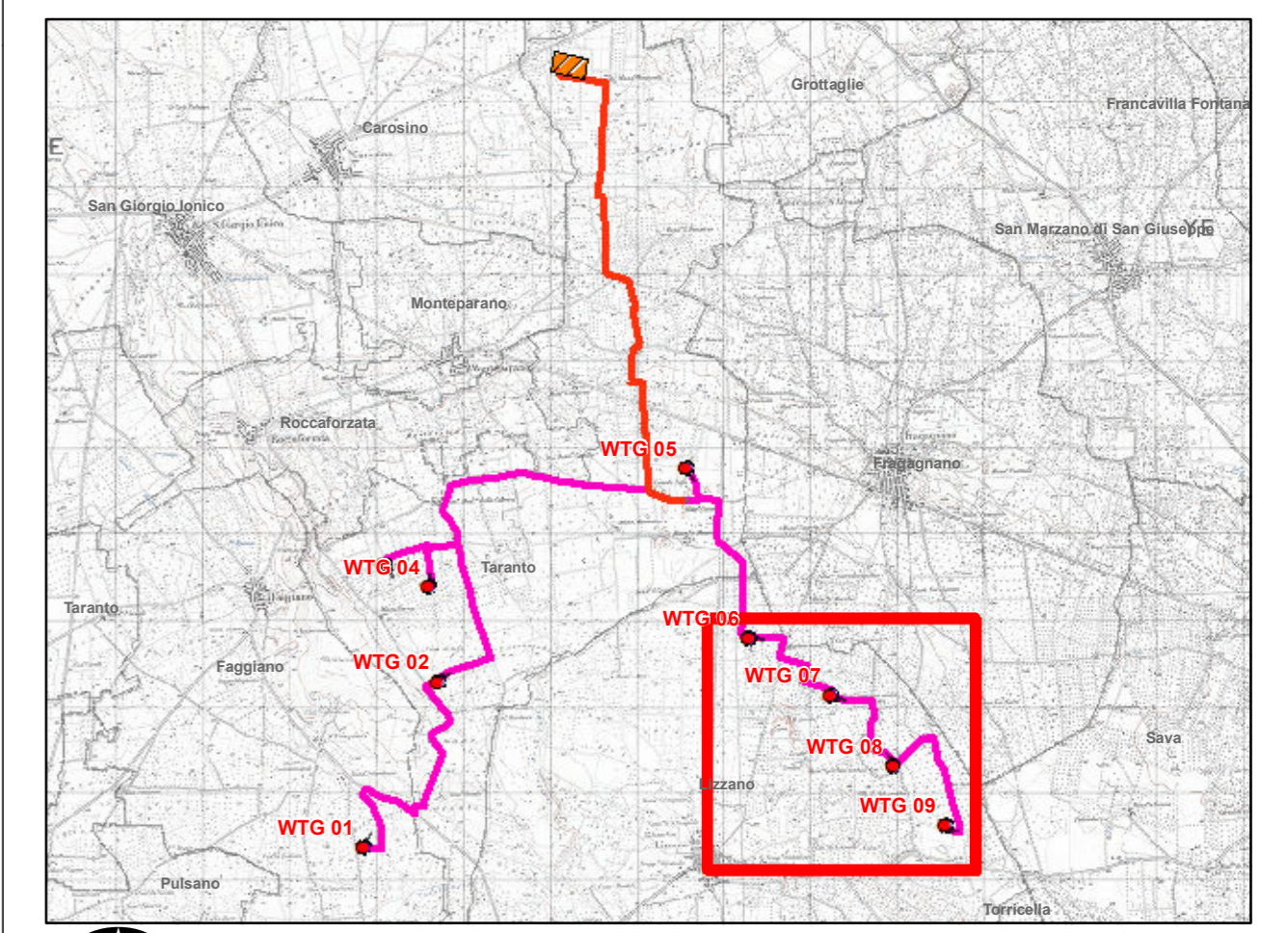
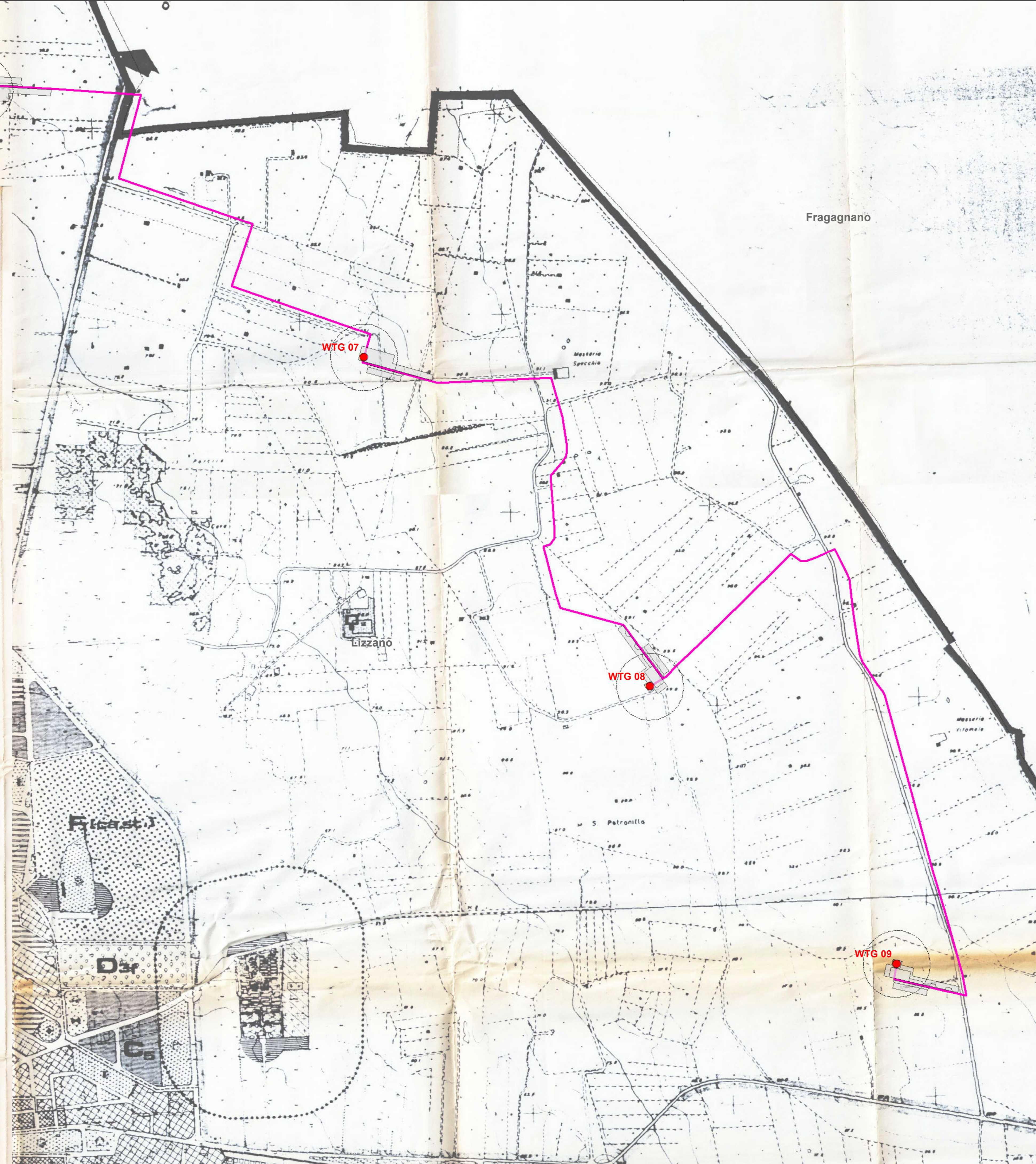
- Aerogeneratore
- Area spazzata
- + Cabina di raccolta
- Piazzole
- Stazione elettrica
- Cavidotto AT esterno
- Cavidotto AT interno
- Limiti comunali

PIANO REGOLATORE GENERALE DEL COMUNE DI LIZZANO (TA)
(L.R. N°38/80) D.P.L. N°320/80



oggetto: CENTRO URBANO
TAVOLA 8
13.08.2002
PROL. N° 5371

- CENTRO URBANO - LEGENDA**
PRECISAZIONI GENER. - VINCOLI - RISPETTI
- DELIMITAZIONE TERRITORIO COMUNALE
 - VIALETTA ESISTENTE
 - VIALETTA DI PROGETTO
 - FASCE DI RISPETTO STRADALE
 - AREE SOGGETTE A VINCOLO ARCHEOLOGICO (L. 1089/39)
 - AREE SOGGETTE A TUTELA IDRO GEOLOGICA (R.D. L. 2867/73)
 - DELIMITAZIONE AREE SOGGETTE A TUTELA PARASISURICA (L. 431/85)
 - DELIMITAZIONE RISPETTO CIMITERIALE ED OPERE TERMINALI
 - AREE SOGGETTE AD INEDIFICABILITA' DI RISPETTO IDRO GEOLOGICO ED INDUSTRIALE
 - ZONIZZAZIONE
 - DELIMITAZIONE DELLE ZONE
 - CENTRO STORICO AMBIENTALE
 - ZONA DI SIGNIFICATO STORICO
 - AREE EDIFICATE
 - AREE EDIFICATE
 - AREE SOGGETTE DI RISTRUTTURAZIONE URBANISTICA
 - AREE PARZIALMENTE EDIFICATE E DI COMPLEMENTO
 - AREE DI ESPANSIONE
 - AREE DI EDILIZIA SOVVENZ. AGEVOL. (P.E.E.A.) ESISTENTE
 - AREE INTEGRATIVE DI EDILIZIA SOVVENZ. AGEVOL. NELL'AMBITO DELLE AREE DI ESPANSIONE
 - AREE COMMERCIALI
 - AREE PER ATTIVITA' PRODUTTIVE ARTIGIANALI/INDUSTRIALI (D.P. APPROVATO DEL C.C. N. 20/9/82)
 - AREE PRODUTTIVE ESISTENTI
 - AREE PER ATTIVITA' PRODUTTIVE INDUSTRIALI
 - AREE PRODUTTIVE INDUSTRIALI ESISTENTI
 - ZONE AGRICOLE
 - AREE RISERVATE DA DESTINARE A RIMBOSCHIMENTO (PARCHI NATURALI)
 - PARCHIO URBANO - CAMPUS STANDARD URBANIST.
 - PARCHIO URBANO CON AREA DI INTERESSE SPECIFICO
 - AREA FIERISTICA
 - AREA CIMITERIALE ESISTENTE
 - AREA CIMITERIALE DI AMPLIAMENTO
 - CAVE DISMESSE
 - AREA CIMITERIALE ELETTRICA ESISTENTE E DEPOSITO IDROELETTRICO ADICIA
 - AREA OPERE TERMINALI ESISTENTI INTER COMUNALI
 - VERDE PRIVATO
 - AREE PER ATTREZZATURE STRADALI
 - MARMIERE CON PARTICOLARE INTERESSE AMBIENTALE SOGGETTE A TUTELA
 - AREE PER STANDARD URBANISTICI
 - ISTRUZIONE
 - INTERESSE COMUNE
 - VERDE PUBBLICO ATTREZZATO
 - AREE PER PARCHEGGI



REGIONE PUGLIA
Provincia di TA (Taranto)
TARANTO, FAGGIANO, LIZZANO

OGGETTO PROGETTO PER LA REALIZZAZIONE DI UN PARCO EOLICO NEI COMUNI DI TARANTO, FAGGIANO E LIZZANO IN LOCALITA' TORREVECCHIA

COMMITTENTE Wind Energy Lizzano Srl - Via Caravaggio, 125 - 65125 Pescara (PE)
Tel. +39086388801 - Fax +390863888200
PEC: windenergylizzano@legalpec.it
Email: info@carlomaresca.it
P.IVA: 02372060687
Reg. Imp. Pescara - Cap. Soc. € 10.000 i.v.
Società soggetta all'attività di coordinamento della "Carlo Maresca Spa" www.carlomaresca.it

PROGETTAZIONE PHEEDRA S.r.l. Via Lago di Nemi, 90 74121 - Taranto
Tel. 099.7722302 - Fax 099.9870285
e-mail: info@pheedra.it - web: www.pheedra.it

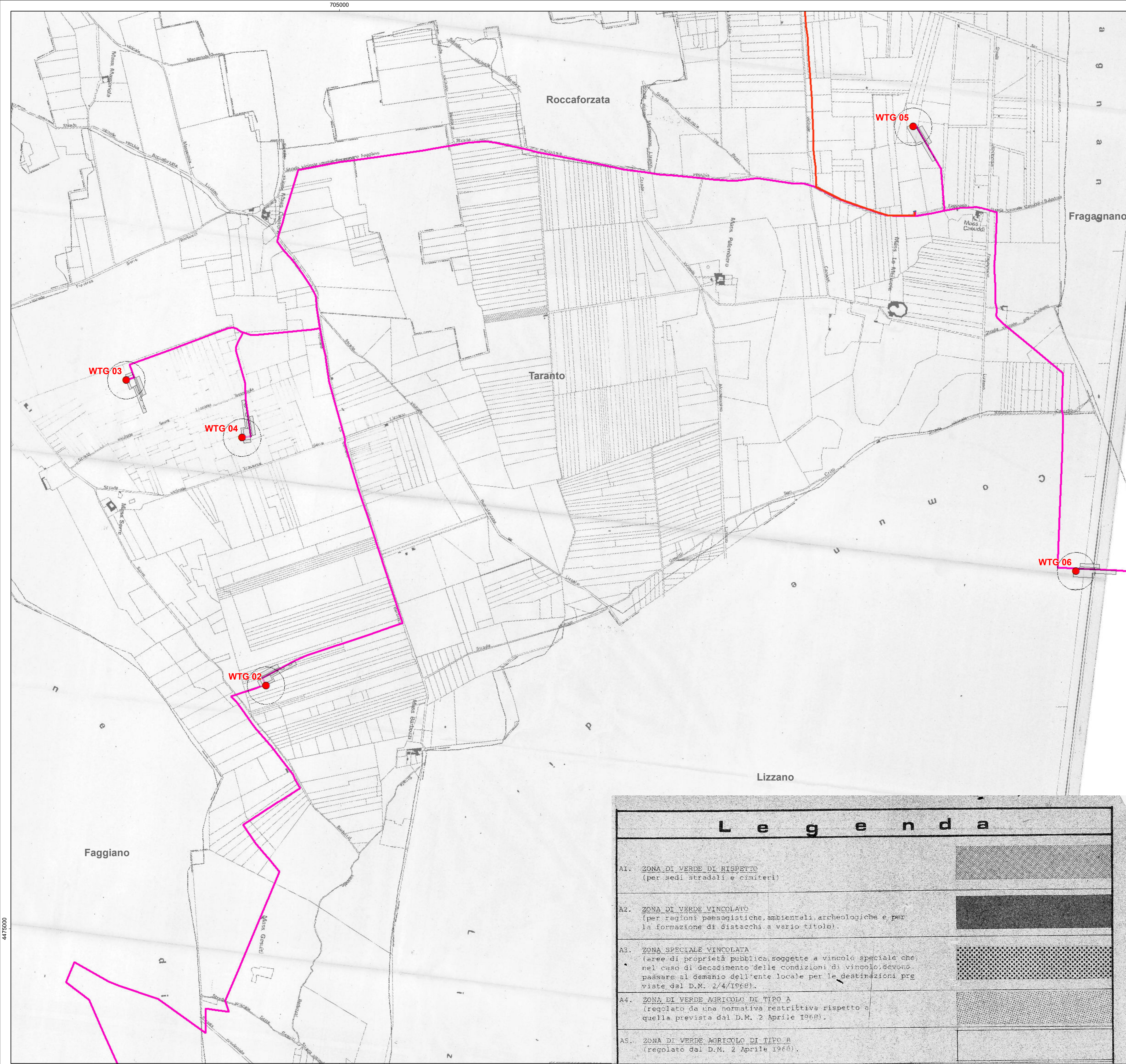
Direttore Tecnico: **Dot. Ing. Angelo Micolucci**

ORDINE INGEGNERI PROVINCIA TARANTO
Sezione A
Det. Ing. MICOLUCCI Angelo
Settore Civile Ambientale Industriale Informazione
n° 1851

00	Marzo 2023	PRIMA EMISSIONE	MS	AM	VS
REV.	DATA	ATTIVITA'	REDATTO	VERIFICATO	APPROVATO

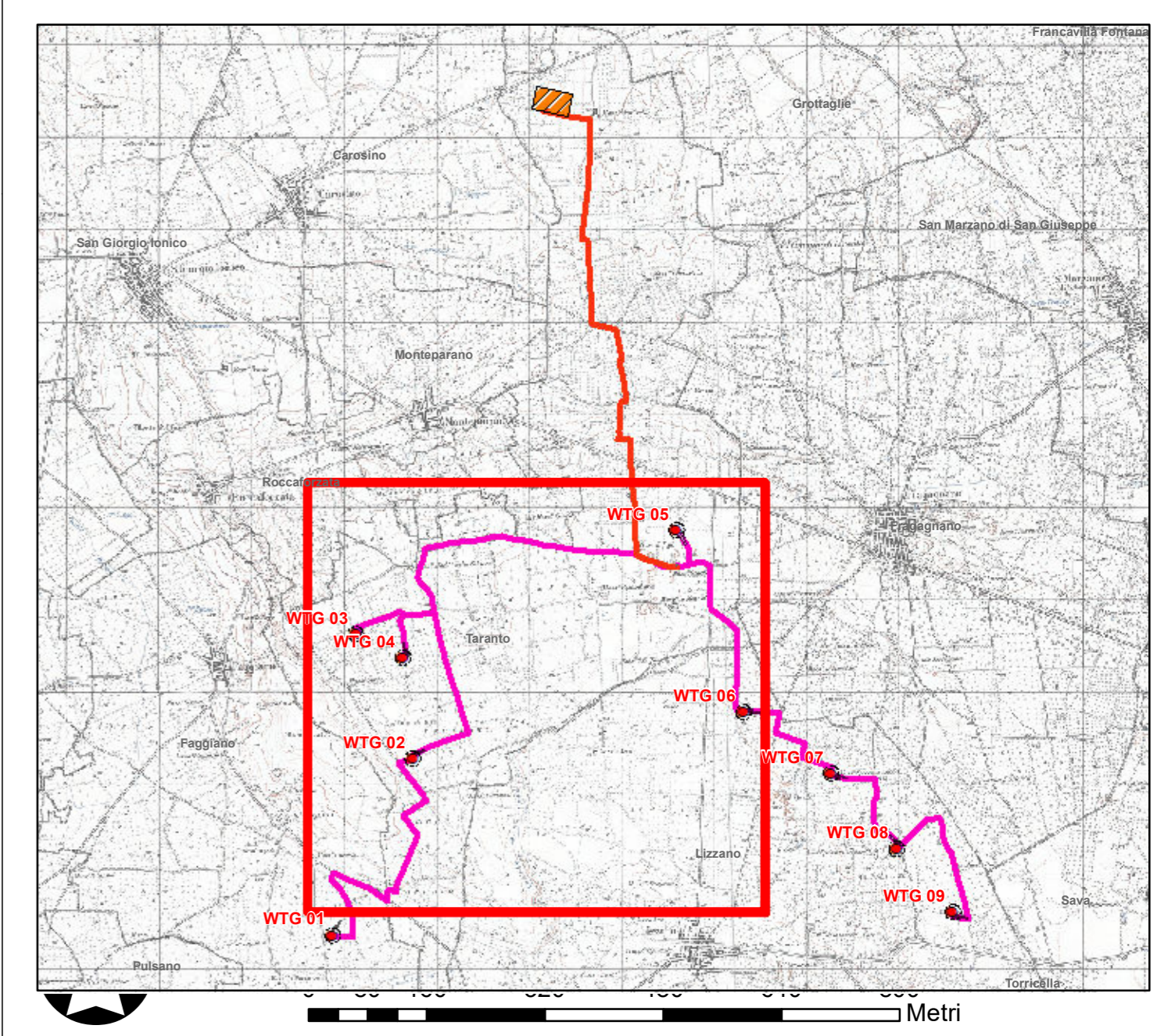
OGGETTO DELL'ELABORATO SOVRAPPOSIZIONE SU STRUMENTO URBANISTICO P.R.G. LIZZANO (TA)

FORMATO	SCALA	CODICE DOCUMENTO					NOME FILE	FOGLI
A1	1:5.000	SOC. TAB	DISC. CIV	TIPO DOC. TAV	PROG. 009	REV. 00	TAB-CIV-TAV-009_00	1 di 3



LEGENDA

- Aerogeneratore
- Area spazzata
- + Cabina di raccolta
- Piazzole
- Stazione elettrica
- Cavidotto AT esterno
- Cavidotto AT interno
- Limiti comunali





REGIONE PUGLIA

Provincia di TA(Taranto)
TARANTO, FAGGIANO, LIZZANO



OGGETTO

PROGETTO PER LA REALIZZAZIONE DI UN PARCO EOLICO NEI COMUNI DI TARANTO, FAGGIANO E LIZZANO IN LOCALITA' TORREVECCHIA

COMMITTENTE

Wind Energy Lizzano Srl - Via Caravaggio, 125 - 65125 Pescara (PE)
 Tel. +39086388801 - Fax +390863888200
 PEC: windenergylizzano@legalpac.it
 Email: info@carlomagnumareca.it
 P.IVA: 02372060687
 Reg. Imp. Pescara - Cap. Soc. € 10.000 i.v.
 Società soggetta all'attività di coordinamento della "Carlo Mareca SpA" www.carlomagnumareca.it

PROGETTAZIONE

Codice Commessa PHEEDRA: 23_10_EQ_TAB

PHEEDRA S.r.l. Via Lago di Nemi, 90
 74121 - Taranto
 Tel. 099.7722302 - Fax 099.9870285
 e-mail: info@pheedra.it - web: www.pheedra.it

Direttore Tecnico: **Dot. Ing. Angelo Micolucci**

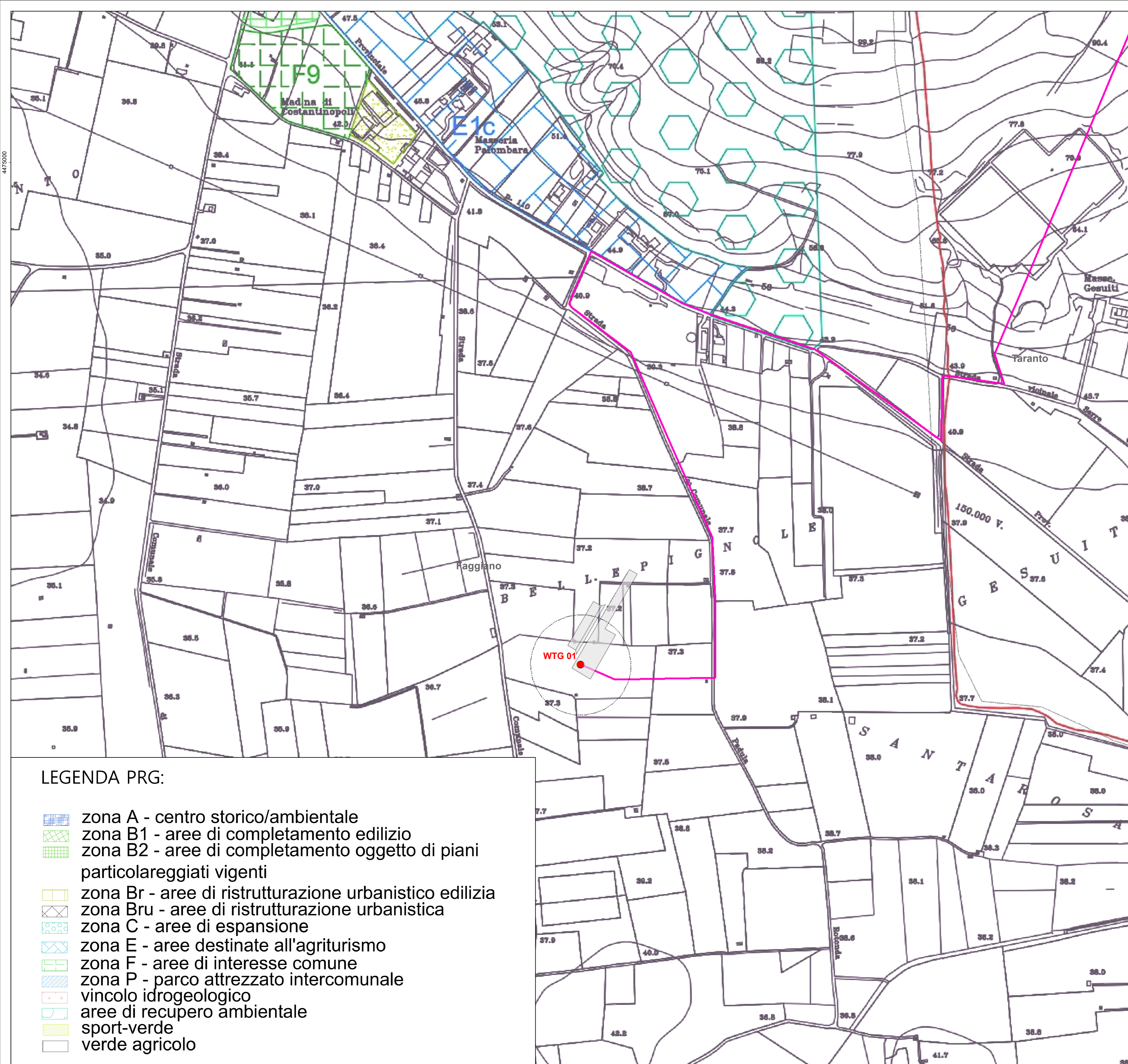
ORDINE INGEGNERI PROVINCIA TARANTO	Sezione A
Det. Ing. MICOLUCCI Angelo n° 1851	Settore Civile Ambientale Industriale Informazione

00	Marzo 2023	PRIMA EMISSIONE	MS	AM	VS
REV.	DATA	ATTIVITA'	REDATTO	VERIFICATO	APPROVATO

SOVRAPPOSIZIONE SU STRUMENTO URBANISTICO P.R.G.TARANTO

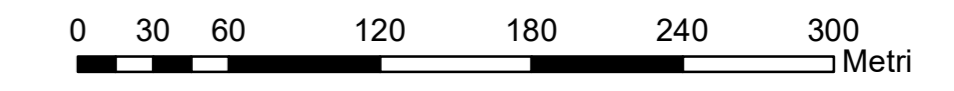
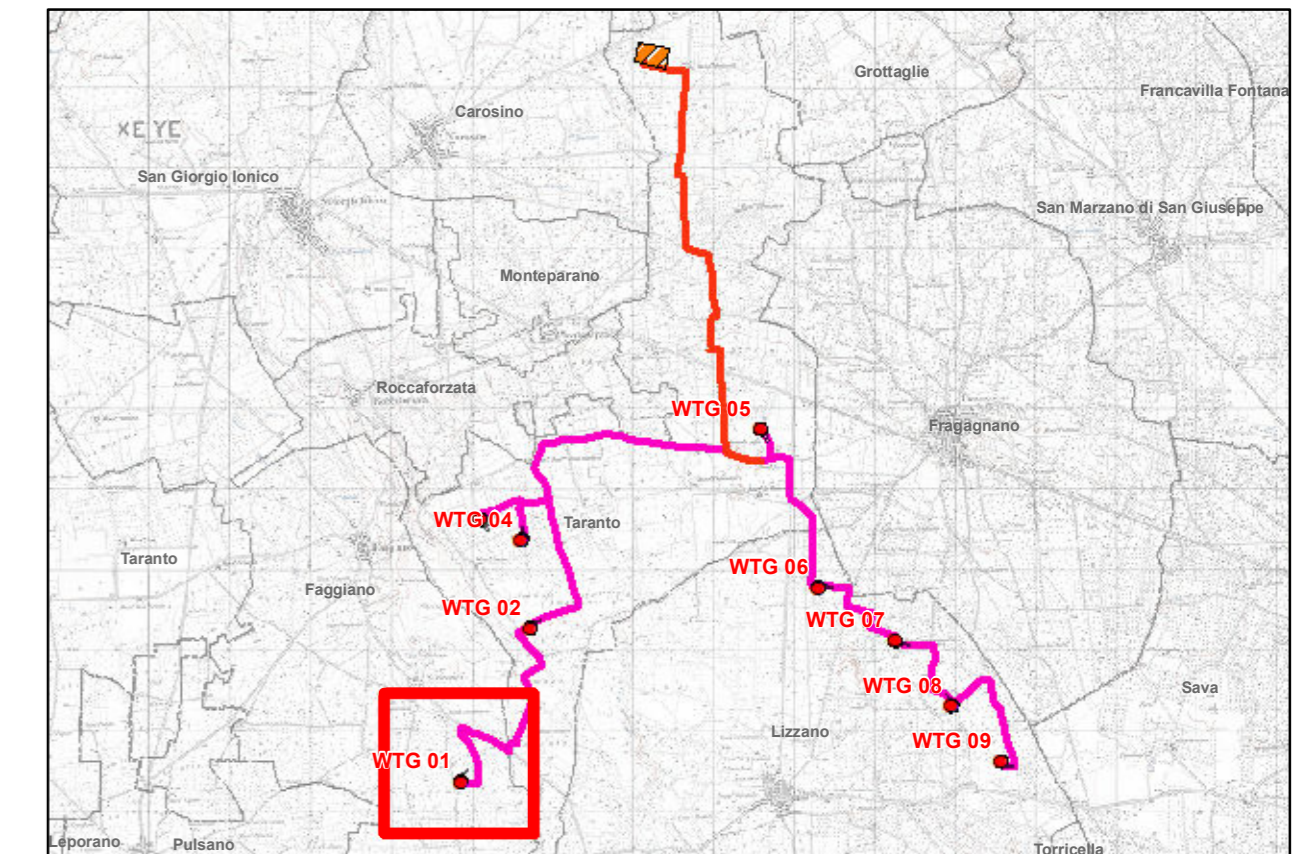
FORMATO	SCALA	CODICE DOCUMENTO					NOME FILE	FOGLI
A1	1:8.000	SOC.	DISC.	TIPO DOC.	PROG.	REV.	TAB-CIV-TAV-009_00	2 di 3
		TAB	CIV	TAV	009	00		

L e g e n d a	
A1. ZONA DI VERDE DI RISPETTO (per sedi stradali e cimiteri)	
A2. ZONA DI VERDE VINCOLATO (per ragioni paesaggistiche, ambientali, archeologiche e per la formazione di distacchi a vario titolo).	
A3. ZONA SPECIALE VINCOLATA (aree di proprietà pubblica, soggette a vincolo speciale che, nel caso di decadimento delle condizioni di vincolo, devono passare al demanio dell'ente locale per le destinazioni previste dal D.M. 2/4/1968).	
A4. ZONA DI VERDE AGRICOLO DI TIPO A (regolato da una normativa restrittiva rispetto a quella prevista dal D.M. 2 Aprile 1968).	
A5. ZONA DI VERDE AGRICOLO DI TIPO B (regolato dal D.M. 2 Aprile 1968).	



LEGENDA

- Aerogeneratore
- Area spazzata
- + Cabina di raccolta
- Piazzole
- Stazione elettrica
- Cavidotto AT esterno
- Cavidotto AT interno
- Limiti comunali



LEGENDA PRG:

- zona A - centro storico/ambientale
- zona B1 - aree di completamento edilizio
- zona B2 - aree di completamento oggetto di piani particolareggiati vigenti
- zona Br - aree di ristrutturazione urbanistico edilizia
- zona Bru - aree di ristrutturazione urbanistica
- zona C - aree di espansione
- zona E - aree destinate all'agriturismo
- zona F - aree di interesse comune
- zona P - parco attrezzato intercomunale
- vincolo idrogeologico
- aree di recupero ambientale
- sport-verde
- verde agricolo

REGIONE PUGLIA

Provincia di TA(Taranto)

TARANTO, FAGGIANO, LIZZANO

OGGETTO PROGETTO PER LA REALIZZAZIONE DI UN PARCO EOLICO NEI COMUNI DI TARANTO, FAGGIANO E LIZZANO IN LOCALITA' TORREVECCHIA

COMMITTENTE Wind Energy Lizzano Srl
 Wind Energy Lizzano Srl - Via Caravaggio, 125 - 65125 Pescara (PE)
 Tel. +3908538801 - Fax +39085388200
 PEC: windenergylizzano@legalpec.it
 Email: info@carlomaresca.it
 P.IVA: 02372060687
 Reg. Imp. Pescara - Cap. Soc. € 10.000 i.v.
 Società soggetta all'attività di coordinamento della "Carlo Maresca Spa" www.carlomaresca.it

PROGETTAZIONE

Codice Commessa PHEEDRA: 23_18_EQ_TAB

PHEEDRA S.r.l. Via Lago di Nemi, 90
 74121 - Taranto
 Tel. 099 7722302 - Fax 099 9870285
 e-mail: info@pheedra.it - web: www.pheedra.it

Direttore Tecnico: **Dot. Ing. Angelo Micolucci**

ORDINE INGEGNERI PROVINCIA TARANTO
 Sezione A
 Dott. Ing. MICOLUCCI Angelo
 n° 1851
 Settore: Civile Ambientale Industriale Informazione

REV.	DATA	ATTIVITA'	REDDATTO	VERIFICATO	APPROVATO
00	Marzo 2023	PRIMA EMISSIONE	MS	AM	VS

OGGETTO DELL'ELABORATO

**SOVRAPPOSIZIONE SU STRUMENTO URBANISTICO
P.R.G. FAGGIANO (TA)**

FORMATO	SCALA	CODICE DOCUMENTO					NOME FILE	FOGLI
		SOC.	DESC.	TIPO DOC.	PROG.	REV.		
A1	1:3.000	TAB	CIV	TAV	009	00	TAB-CIV-TAV-009_00	3 di 3