



# REGIONE PUGLIA

Provincia di TA(Taranto)  
TARANTO, FAGGIANO, LIZZANO



OGGETTO

PROGETTO PER LA REALIZZAZIONE DI UN PARCO EOLICO NEI COMUNI DI TARANTO, FAGGIANO E LIZZANO IN LOCALITA' TORREVECCHIA

COMMITENTE



Wind Energy Lizzano S.r.l. - Via Caravaggio, 125 - 65125 Pescara (PE)  
Tel. +39085388401 - Fax +39085388200  
PEC: windenergylizzano@legalpec.it  
Email: info@windenergylizzano.it  
P.IVA: 0227205067  
Reg. Imp. Pescara - Cap. Soc. € 10.000 i.v.  
Società soggetta all'attività e coordinamento della "Carlo Marecca Spa" www.carlomarecca.it

PROGETTAZIONE



PHEEDRA S.r.l. Via Lago di Nemi, 90  
74121 - Taranto  
Tel. 099 7722392 - Fax 099 9870285  
e-mail: info@pheedra.it - web: www.pheedra.it

Codice Commessa PHEEDRA\_23\_19\_EO\_TAB

Direttore Tecnico: **Dott. Ing. Angelo Micolucci**

ORDINE INGEGNERI PROVINCIA TARANTO

Dott. Ing. MICOLUCCI Angelo  
n° 1851  
Sezione A  
Settore: Civile Ambientale Industriale Informazione

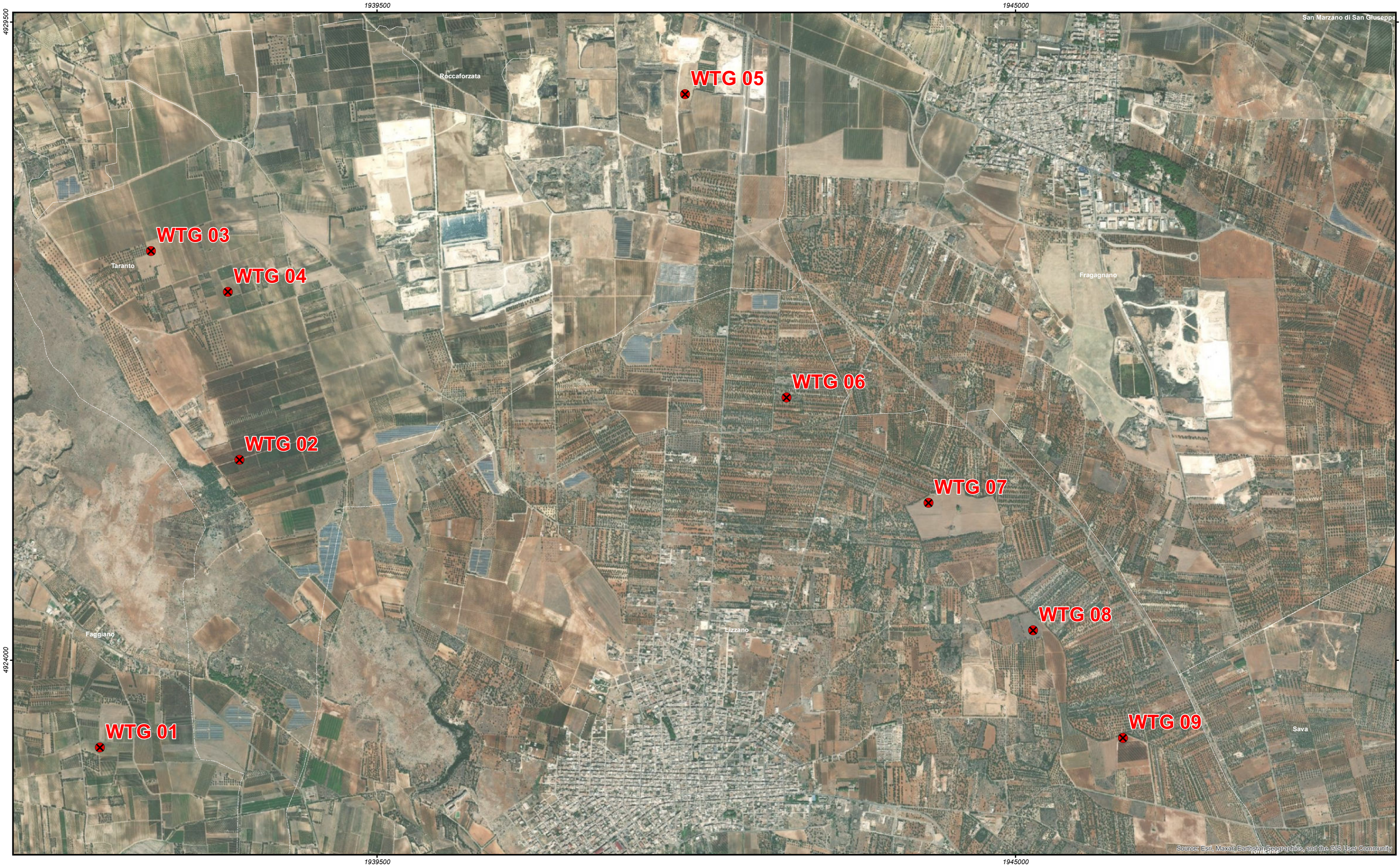
REV.

00	Marzo 2023	PRIMA EMISSIONE	MS	AM	VS
REV.	DATA	ATTIVITA'	REDATTO	VERIFICATO	APPROVATO

OGGETTO DELL'LABORATO

## TAVOLA DI DETTAGLIO DISTANZE TRA AEROGENERATORI

FORMATO	SCALA	CODICE DOCUMENTO				NOME FILE	FOGLI	
A1	1:20.000	SOC.	DISC.	TIPO DOC.	PROG.	REV.		
		TAB	CIV	TAV	011	00	TAB-CIV-TAV-011_00	1 di 2



### DISTANZA DA ALTRA TORRE

TORRI	WTG01	WTG02	WTG03	WTG04	WTG05	WTG06	WTG07	WTG08	WTG09
<b>WTG01</b>	0	2095	3269	3099	5751	5059	5676	6179	6723
<b>WTG02</b>	2095	0	1486	1102	3782	3617	4537	5333	6084
<b>WTG03</b>	3269	1486	0	573	3655	4284	5368	6305	7138
<b>WTG04</b>	3099	1102	573	0	3270	3734	4805	5735	6565
<b>WTG05</b>	5751	3782	3655	3270	0	2095	3116	4188	5102
<b>WTG06</b>	5059	3617	4284	3734	2095	0	1160	2224	3138
<b>WTG07</b>	5676	4537	5368	4805	3116	1160	0	1081	2000
<b>WTG08</b>	6179	5333	6305	5735	4188	2224	1081	0	919
<b>WTG09</b>	6723	6084	7138	6565	5102	3138	2000	919	0

0 200 400 800 1.200 1.600 2.000 Metri





# REGIONE PUGLIA

Provincia di TA(Taranto)  
TARANTO, FAGGIANO, LIZZANO



OGGETTO

PROGETTO PER LA REALIZZAZIONE DI UN PARCO EOLICO NEI COMUNI DI TARANTO, FAGGIANO E LIZZANO IN LOCALITA' TORREVECCHIA

COMMITENTE



Wind Energy Lizzano S.r.l. - Via Caravaggio, 125 - 65125 Pescara (PE)  
Tel. +39085388401 - Fax +39085388200  
PEC: windenergylizzano@legalpec.it  
Email: info@carbonaresca.it  
P.IVA: 0227206067  
Reg. Imp. Pescara - Cap. Soc. € 10.000 i.v.  
Società soggetta all'attività e coordinamento della "Carlo Marecca Spa" www.carlomarecca.it

PROGETTAZIONE



PHEEDRA S.r.l. Via Lago di Nemì, 90 74121 - Taranto  
Tel. 099 7722392 - Fax 099 9870285  
e-mail: info@pheedra.it - web: www.pheedra.it

Direttore Tecnico: **Dott. Ing. Angelo Micolucci**



REVISIONI

REV.	DATA	ATTIVITA'	REDDATTO	VERIFICATO	APPROVATO
00	Marzo 2023	PRIMA EMISSIONE	MS	AM	VS

OGGETTO DELL'ELABORATO

## TAVOLA DI DETTAGLIO DISTANZE TRA AEROGENERATORI

FORMATO	SCALA	CODICE DOCUMENTO					NOME FILE	FOGLI
A1	-	SOC.	DISC.	TIPO DOC.	PROG.	REV.	TAB-CIV-TAV-011_00	2 di 2
		TAB	CIV	TAV	011	00		

