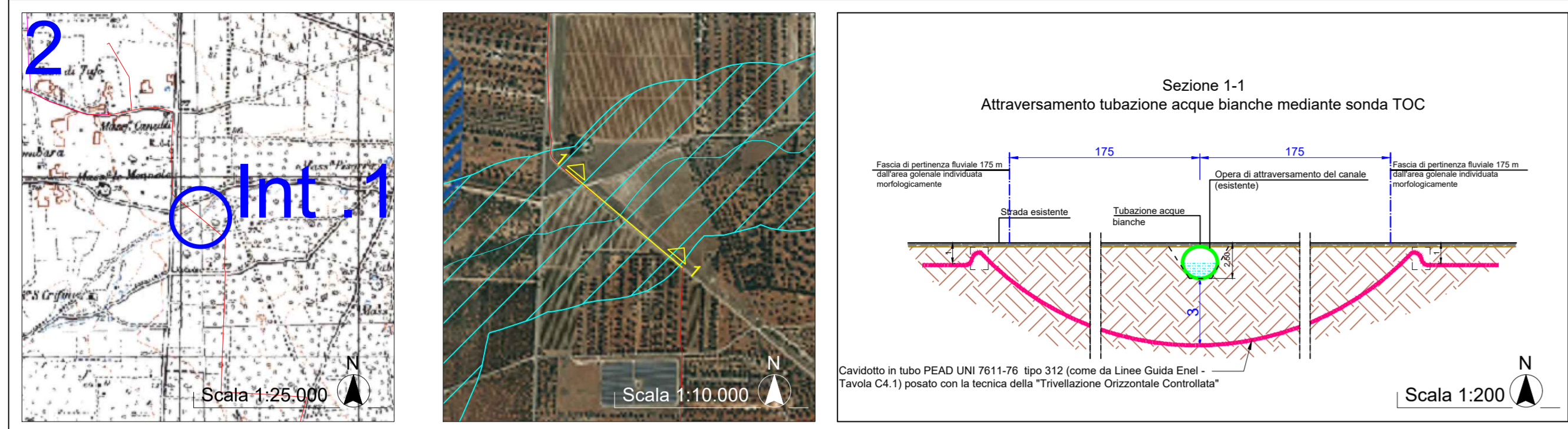
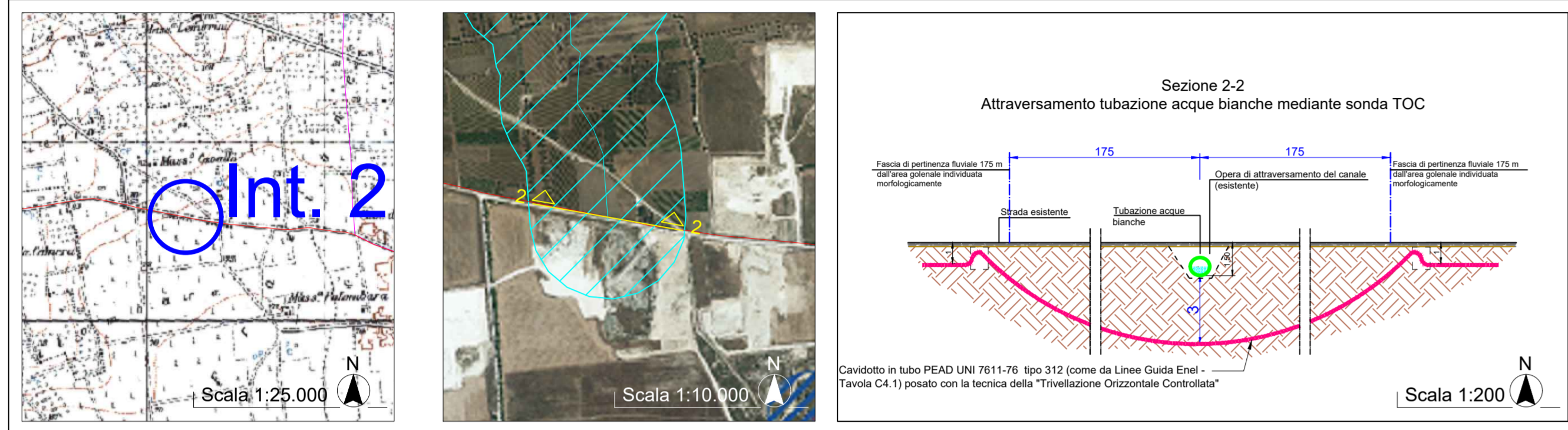


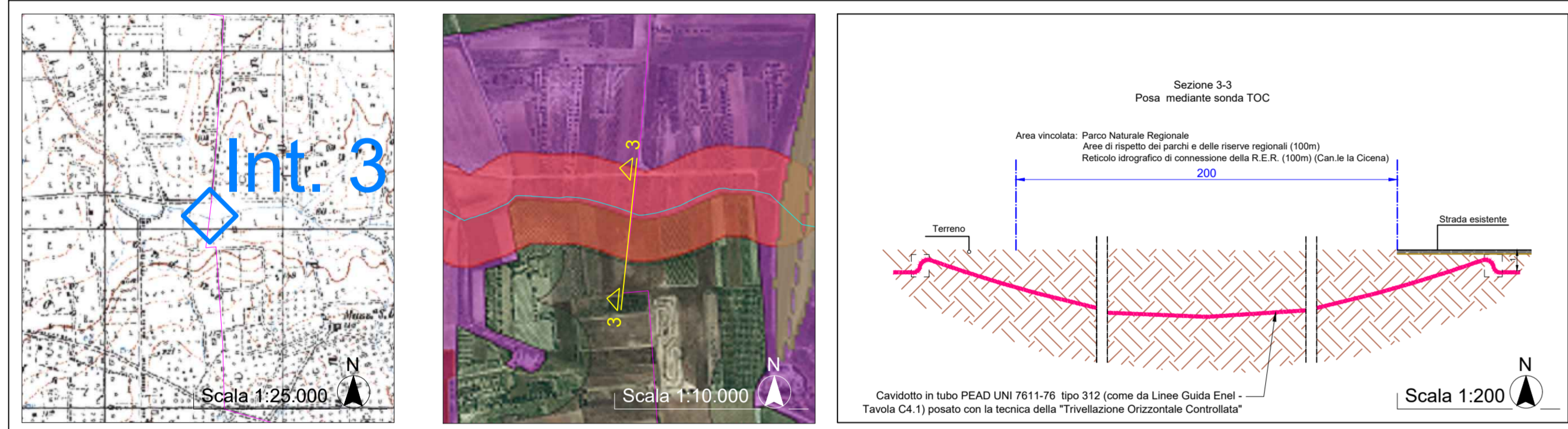
INTERFERENZA 1



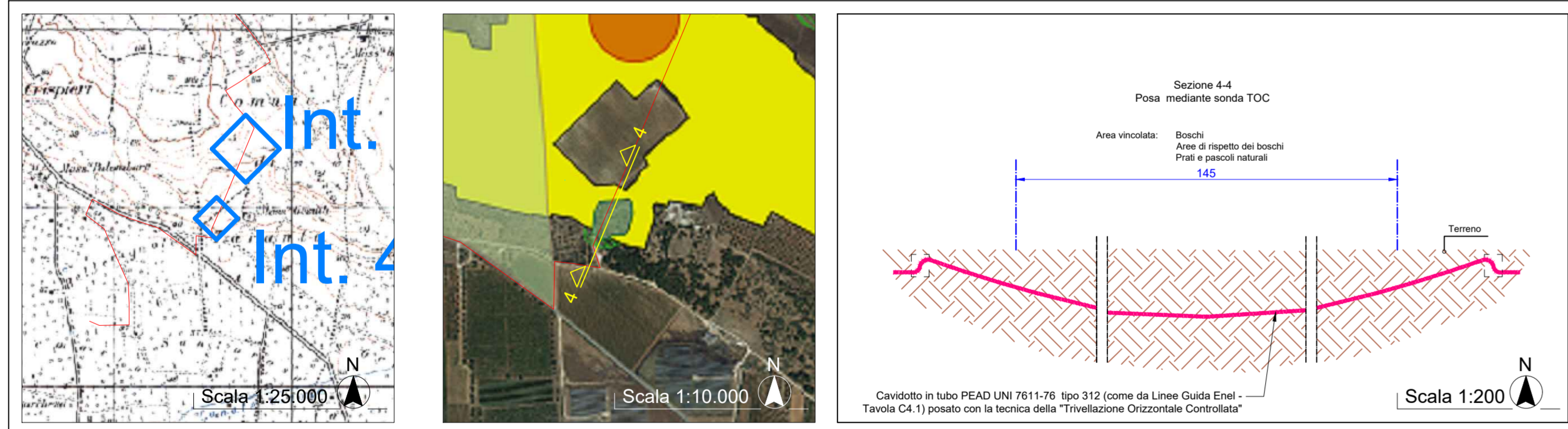
INTERFERENZA 2



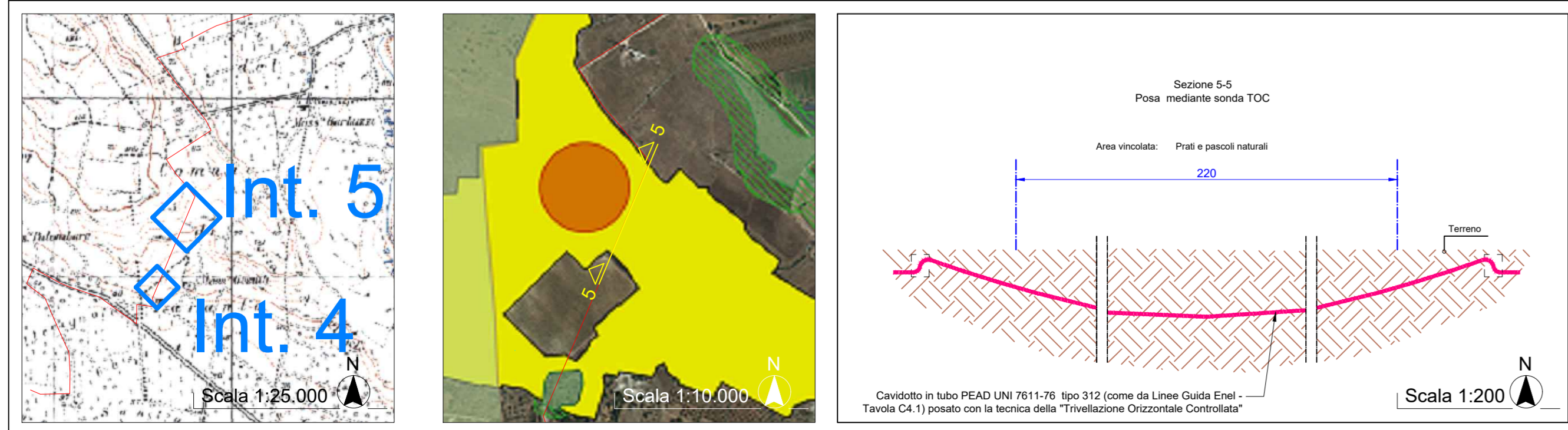
INTERFERENZA 3



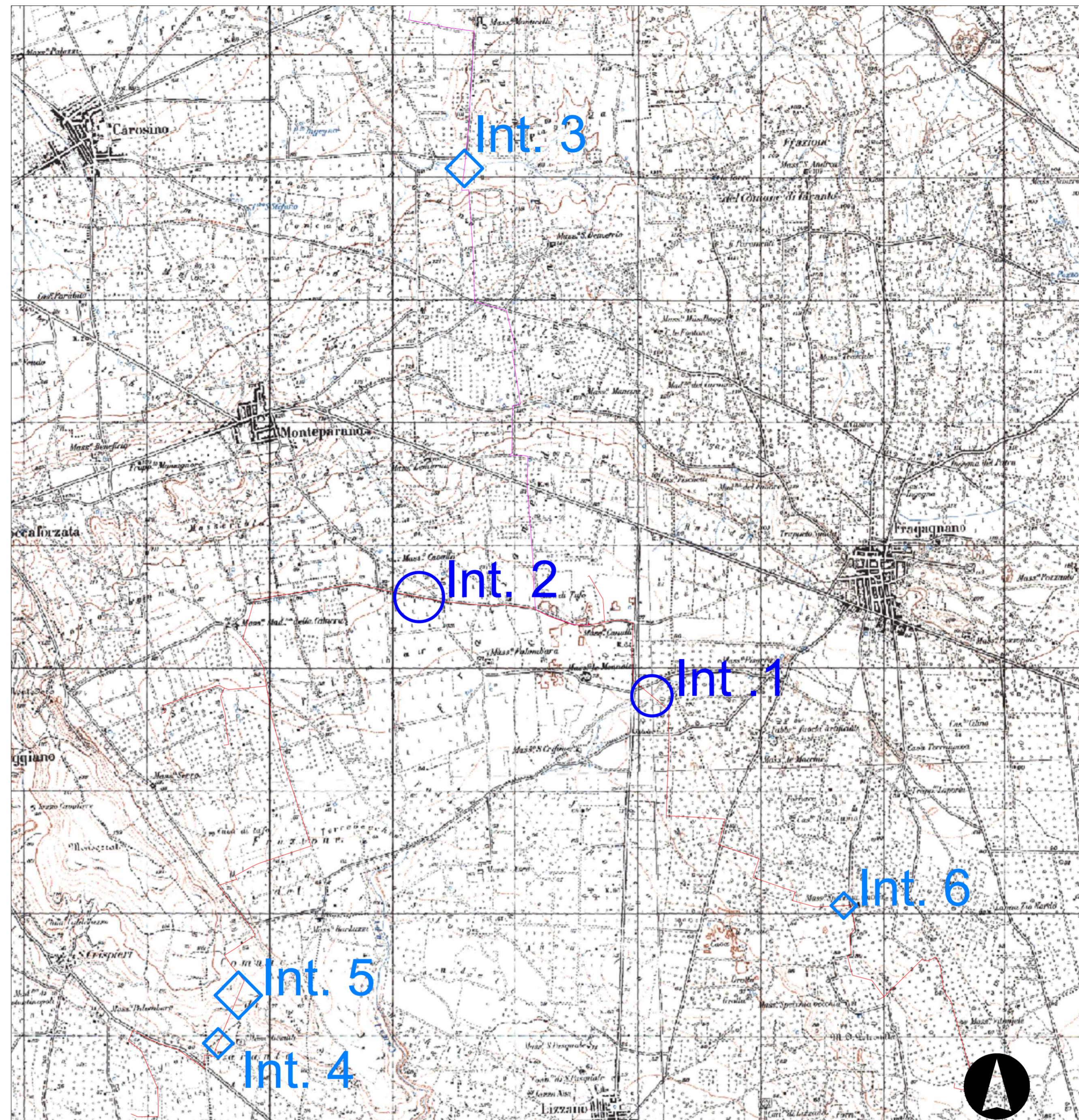
INTERFERENZA 4



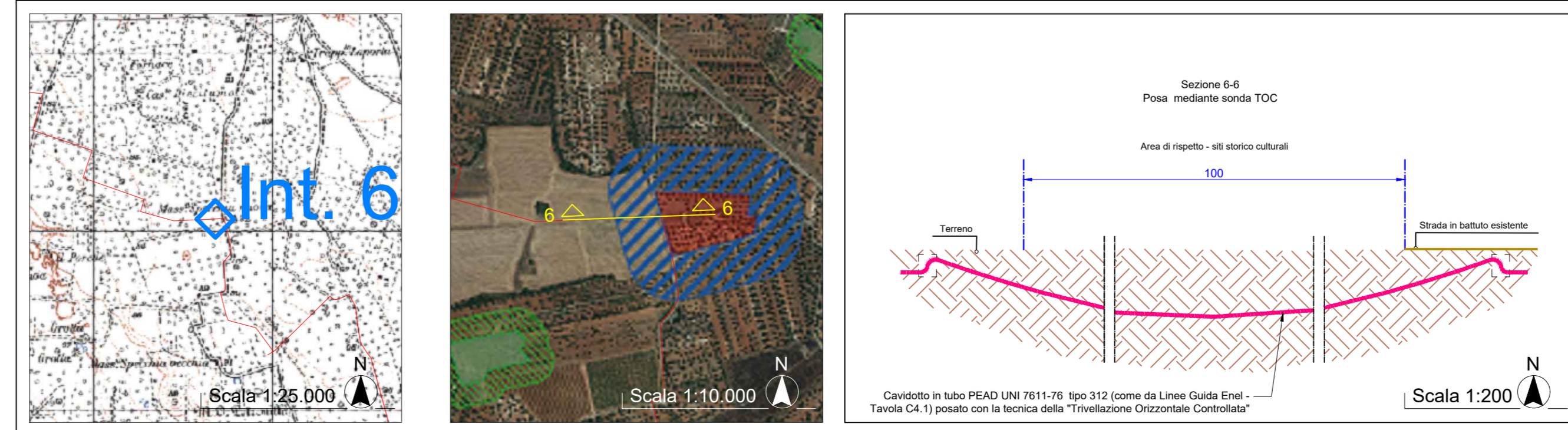
INTERFERENZA 5



Inquadramento su IGM delle interferenze col cavidotto di connessione - scala 1:25.000



INTERFERENZA 6



Legenda

- ◆ Interferenza con vincoli
- Interferenza idraulica
- Cavidotto AT 36 kV interno
- Cavidotto AT 36 kV esterno
- ▨ Buffer 175 m
- Reticolo Idrografico

PPTR

- 6.1.2 Componenti idrologiche
  - ▨ UCP - Reticolo idrografico di connessione della R.E.R. (100m)
- 6.2.1 Componenti botanico-vegetazionali
  - BP - Boschi
  - UCP - Prati e pascoli naturali
  - ▨ UCP - Aree di rispetto dei boschi
- 6.2.2 Componenti delle aree protette e dei siti naturalistici
  - BP - Parchi e riserve
  - Parco Naturale Regionale
  - ▨ UCP - Aree di rispetto dei parchi e delle riserve regionali (100m)
- 6.3.1 Componenti culturali e insediative

**REGIONE PUGLIA**  
Provincia di TA (Taranto)  
TARANTO, FAGGIANO, LIZZANO

**OGGETTO** PROGETTO PER LA REALIZZAZIONE DI UN PARCO EOLICO NEI COMUNI DI TARANTO, FAGGIANO E LIZZANO IN LOCALITA' TORREVECCHIA

**COMMITTENTE** Wind Energy Lizzano S.p.A.  
Wind Energy Lizzano S.p.A. - Via Caravaggio, 125 - 85125 Pescera (PE)  
Tel. +3908638801 - Fax +39086388200  
PEC: windenergylizzano@pec.it  
Email: info@windenergylizzano.it  
P.IVA: 0237200067  
Reg. Imp. Pescara - Cap. Soc. € 10.000 i.v.  
Società soggetta all'attività di coordinamento della "Carlo Marsica Spa" www.carlomarsica.it

**PROGETTAZIONE** PHEEDRA S.p.A. Via Lago di Nemi, 90  
14121 - Taranto  
Tel. 099.772302 - Fax 099.9870285  
e-mail: info@pheedra.it - web: www.pheedra.it  
Direttore Tecnico: Dott. Ing. Angelo Micolucci  
ORDINE INGEGNERI PROVINCIA TARANTO  
Dott. Ing. MICOLUCCI Angelo  
Sezione: Civile Ambientale  
n° 1851

00	Marzo 2023	PRIMA EMISSIONE	MS	AM	VS
REV.	DATA	ATTIVITA'	REDATTO	VERIFICATO	APPROVATO

**STUDIO DEGLI ATTRAVERSAMENTI**

FORMATO	SCALA	CODICE DOCUMENTO	NOME FILE	FOGLI
A1+	1:200	TAB CIV TAV 017 00	TAB-CIV-TAV-017_00	1