

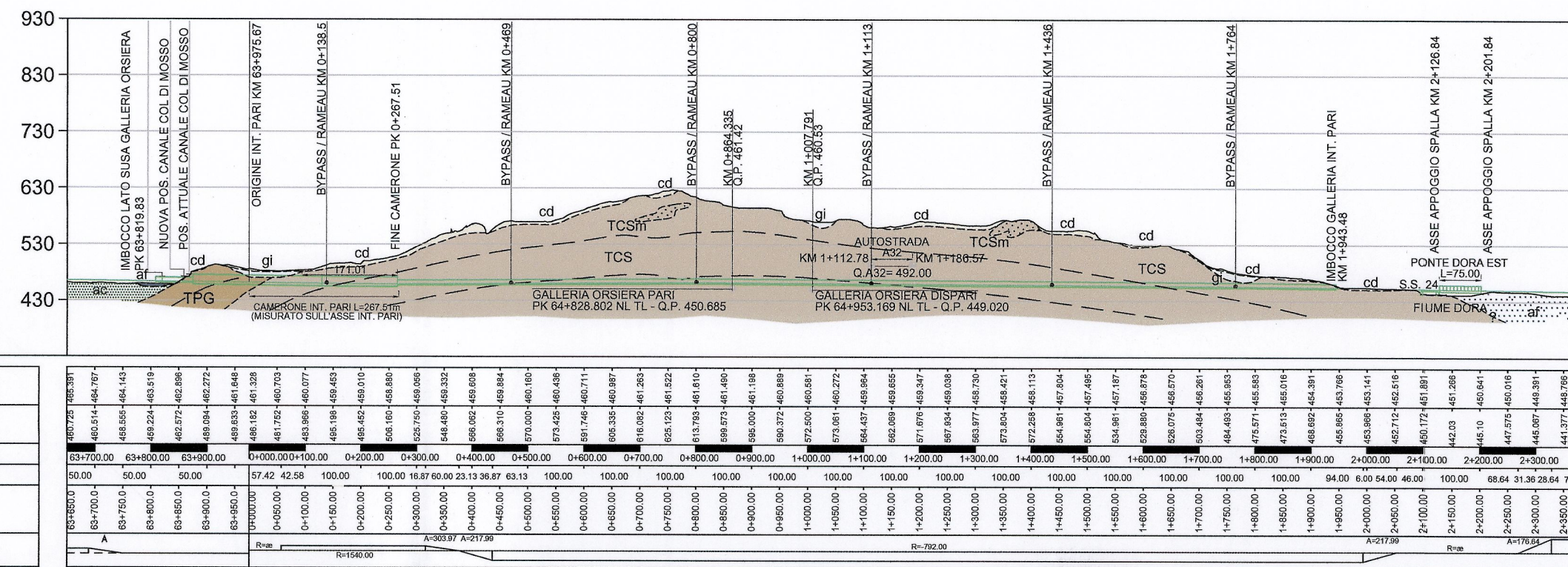
LEGENDA	
LEGENDE	
Copertura quaternaria Dépôts quaternaires Coltre detritico-colluviale (cd) Couche détritico-colluviale (cd) Depositi alluvionali di fondovalle, recenti e antichi. Dépôts alluviaux de fond de vallée, anciens et récents. Dépôts actuels des torrents (af) Depositi di conoidi alluvionimitato (ac) Dépôts de conoides alluvionimités (ac) Depositi glaciali indifferenziati (gi) Dépôts glaciaires indifférenciés (gi) Unità tettonostratigrafica del Dora Maira (DM) Unité tectonostratigraphique du Dora Maira (DM) Copertura Mesozoica Couverture mésozoïque Complesso di Meana - M. Muretto Complexe de Meana - M. Muretto Calcemicascisti (TCS) Calo-micaschistes (TCS) Calcemicascisti con intercalazioni di micascisti a cloritoido-granato (TCSm) Calo-micaschistes avec niveaux de micascistes à chloritoïde et grenat (TCSm) Paragneiss listati con intercalazioni di quarziti (TPG) Paragneiss listés avec niveaux de quartzites (TPG)	Simboli geologico-strutturali Symboles géologiques-structurels Limiti geologici Limites géologiques Scistosità Schistosité Altri simboli Autres symboles Traccia delle opere Trace des ouvrages Codice litologia Code litologique

scala/échelle 1:10.000

Nuova interconnessione - Binario Pari
 Nouvelle interconnexion - Voie Paire

Q. RIF. 330.00

Quote progetto / Cote projet
Quote terreno / Cote terrain
Distanze progressive / Distances progressives
Distanze parziali / Distances partielles
Progressive chilometriche / Progressives kilométriques
Andamento planimetrico / Développement planimétrique



GEOLOGIA GÉOLOGIE	Copertura topografica sulla galleria (m) Couverture topographique au-dessus de la galerie (m)	0-50 50-200 200-500 500-1000 > 1000	Ingombro galleria Diamètre du tunnel												
	Pianta geologica quota galleria (codice complesso geologico) Géologie à la cote du tunnel (code complexe géologique)														
IDROGEOLOGIA HYDROGÉOLOGIE	Domínio geologico / Domaine géologique Unità geologica / Unité géologique	Zone fratturate Zones fracturées													
	Faglie e zone tettonizzate Failles et zones tectonisées	Zone con fratturazione spaziata ma persistente Zones avec fracturation espacée mais persistante													
GEOMECCANICA GÉOMECHANIQUE	Carichi idraulici potenziali stimati a quota tunnel (m) Charge hydraulique potentielle estimée à la cote du tunnel (m)	0-10 10-50 50-100 100-300 300-600 600-900 > 900													
	Grado di permeabilità Degré de perméabilité (AFTES)	Molto basso-Basso Très bas-Bas													
SCAVO E SOSTEGNI EXCAVATION ET SOUTÈNEMENTS	Principali criticità Criticités principales	Bassa Faible Media Moyenne Elevata Elevée	Possibili venute in galleria connesse a fenomeni carsici / intensa fratturazione Venues d'eau possibles liées à des phénomènes karstiques / fracturation intense Scavo in acquiferi permeabili per porosità primaria Excavation dans des aquifères perméables par porosité primaire Possibile presenza di acque aggressive Présence possible d'eaux agressives Possibili temperature elevate (>25°C) Possibilité de températures élevées (>25°C)												
	Condizioni idrauliche al fronte - Tipologia delle venute d'acqua (Bieniawski, 1989) - Portate transitorie* Conditions hydrauliques au front de taille - Typologie des venues d'eau (Bieniawski, 1989) - Débit transitoires*	Aridità Sec Q=0 l/sec		Umidità Humidité Q<0.2 l/sec/10m											
SCAVO E SOSTEGNI EXCAVATION ET SOUTÈNEMENTS	Gruppo geomeccanico / Percentuali relative in caso di presenza di condizioni miste Regroupements géomecaniques en % dans l'intervalle homogène et exprimé en % relatif dans les cas principaux de front mixte/hétérogène	<table border="1"> <tr> <td>UCL 100%</td> <td>UGD (3) 100%</td> <td>UGD (1) 100%</td> </tr> <tr> <td>100%</td> <td>20%</td> <td>75%</td> </tr> <tr> <td></td> <td>5%</td> <td></td> </tr> <tr> <td>48-58 (100%)</td> <td>52-69</td> <td></td> </tr> </table>		UCL 100%	UGD (3) 100%	UGD (1) 100%	100%	20%	75%		5%		48-58 (100%)	52-69	
	UCL 100%	UGD (3) 100%	UGD (1) 100%												
100%	20%	75%													
	5%														
48-58 (100%)	52-69														
Distribuzione delle sezioni tipo (%) Distribution des sections type (%)	<table border="1"> <tr> <td>A(57%) B(43%)</td> <td>A(100%)</td> <td>C(100%)</td> <td>F(100%)</td> <td>G(100%) F(100%) G(100%)</td> <td>F(100%)</td> <td>B(100%)</td> <td>B(100%)</td> </tr> </table>		A(57%) B(43%)	A(100%)	C(100%)	F(100%)	G(100%) F(100%) G(100%)	F(100%)	B(100%)	B(100%)					
A(57%) B(43%)	A(100%)	C(100%)	F(100%)	G(100%) F(100%) G(100%)	F(100%)	B(100%)	B(100%)								
Consolidamenti in avanzamento Consolidation à l'avancement	Sistematici (infilaggi) systématiques (voûte parapapule)		Eventuali (iniezioni) Eventuels (injections)												
Consolidamenti Consolidation	Sistematici systématiques														

* In assenza di trattamenti per l'impermeabilizzazione del cavo
 * En absence de traitements pour l'étanchement de l'ouvrage

LIAISON LYON - TURIN / COLLEGAMENTO TORINO - LIONE
 Partie commune franco-italienne / Section transfrontalière
 Parte comune italo-francese / Sezione transfrontaliera

NOUVELLE LIGNE LYON TURIN - NUOVA LINEA TORINO LIONE
 PARTIE COMMUNE FRANCO-ITALIENNE - PARTE COMUNE ITALO-FRANCESE
 REVISION DE L'AVANT-PROJET DE REFERENCE - REVISIONE DEL PROGETTO DEFINITIVO
 CUP C11J05000030001
 GENIE CIVIL - OPERE CIVILI
 TUNNEL D'INTERCONNEXION SUSA-BUSSOLENO -
 TUNNEL DI INTERCONNESSIONE SUSA-BUSSOLENO
 GENERALITES - ELABORATI GENERALI
 SCENARIO DE PROJET - SCENARIO DI PROGETTO

Profil en long géotechnique-géomeccanico avec indication des coupes type - BP
 Profilo longitudinale geotecnico-geomeccanico con applicazione delle sezioni tipo - BP

Indice	Data / Date	Modifications / Modifiche	Etabli par / Constatato da	Vérifié par / Controlato da	Autorisé par / Autorizzato da
0	09/11/2012	Primière diffusion / Prima emissione	A. MIGNINI (AMB) D. FLOREANI (AMB)	M. RUSSO C. OGIBENE	L. CHANTRON M. PANTALEO
A	31/01/2013	Passaggio allo stato AP / Passage au statut AP	A. MIGNINI (AMB) D. FLOREANI (AMB)	M. RUSSO C. OGIBENE	L. CHANTRON M. PANTALEO

Code Doc: P D 2 C 3 A T S 3 4 7 1 0 A A P P L A
 Phase / Fase: Sigle étude / Sigla: Émetteur / Emittente: Numero: Indice: Statut / Stato: Type / Tipo:

INDIRIZZO GED / ADRESSE GED: C3B // // 65 00 00 40 07
 ÉCHELLE / SCALA: 1:10.000