



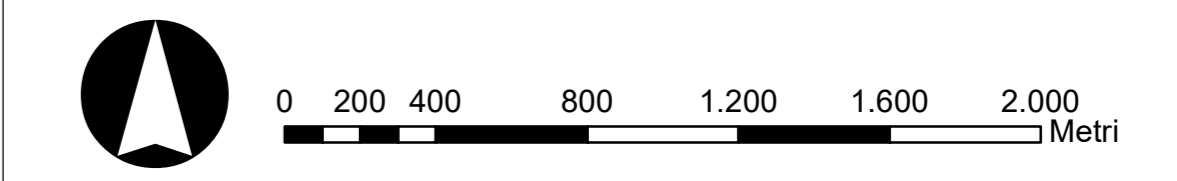


LEGENDA

-  Reticolo idrografico
-  Area di rispetto canali - 175 m
-  Conche 1ha

INTERVENTI IN PROGETTO

-  Aerogeneratore
-  Area spazzata
-  Cabina di raccolta
-  Piazzole
-  Stazione elettrica
-  Cavidotto AT esterno
-  Cavidotto AT interno
-  Limiti comunali





REGIONE PUGLIA

Provincia di TA(Taranto)

TARANTO, FAGGIANO, LIZZANO



OGGETTO PROGETTO PER LA REALIZZAZIONE DI UN PARCO EOLICO NEI COMUNI DI TARANTO, FAGGIANO E LIZZANO IN LOCALITA' TORREVECCHIA

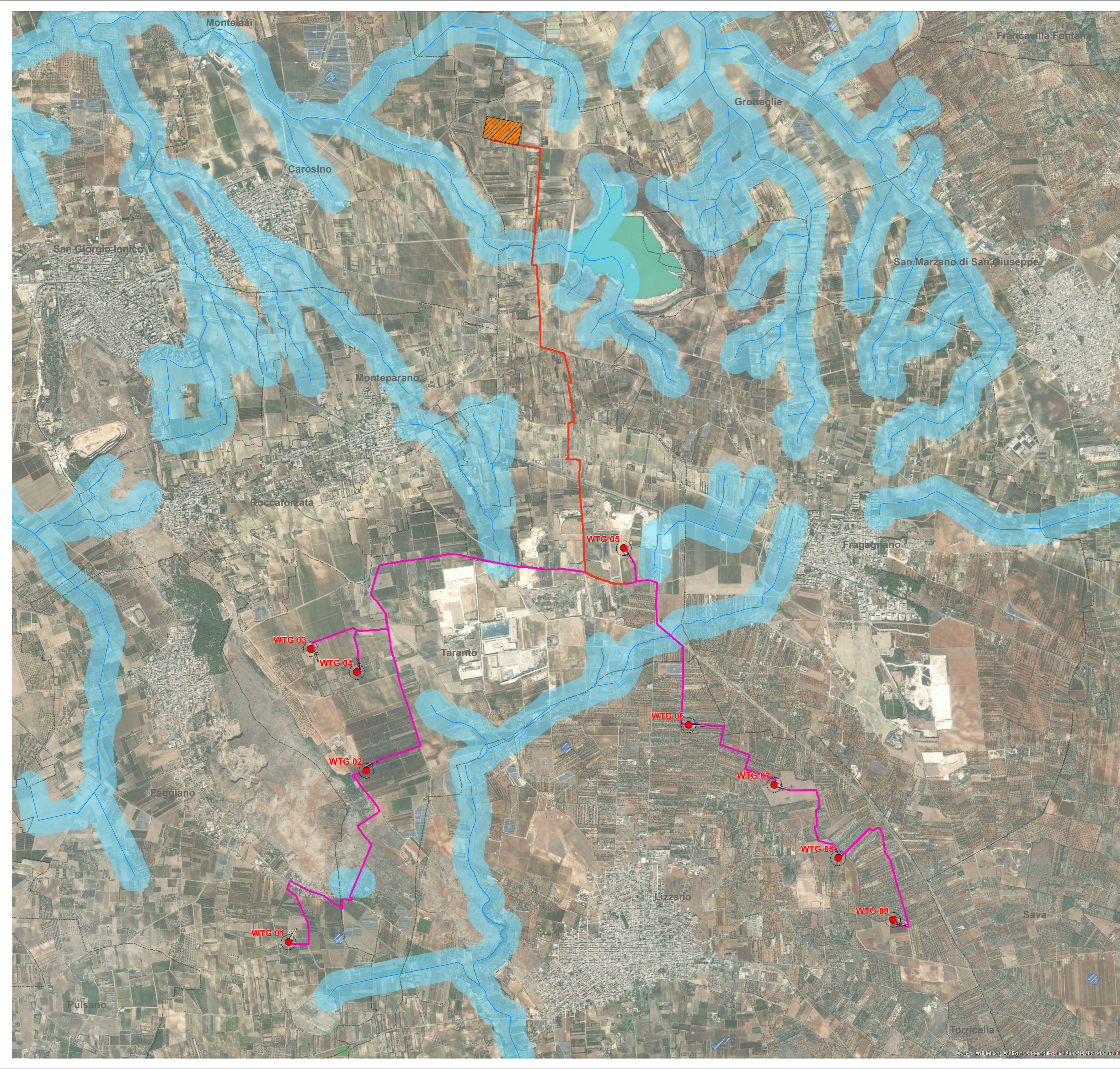
COMMITTENTE Wind Energy Lizzano Srl - Via Caravaggio, 125 - 65125 Pescara (PE)
 Tel. +39085388801 - Fax +390853888200
 PEC: windenergylizzano@legalpec.it
 E-mail: info@windmarearesca.it
 P.IVA: 02372060687
 Reg. Imp. Pescara - Cap. Soc. € 10.000 i.v.
 Società soggetta all'attività di coordinamento della "Carlo Maresca Spa" www.carlomaresca.it

PROGETTAZIONE PHEEDRA S.r.l. Via Lago di Nemi, 90 74121 - Taranto
 Tel. 099.7722302 - Fax 099.9470285
 e-mail: info@pheedra.it - web: www.pheedra.it
 Direttore Tecnico: **Dot. Ing. Angelo Micolucci**
 ORDINE INGEGNERI PROVINCIA TARANTO
 Sezione A
 Dott. Ing. MICOLUCCI Angelo
 n° 1851
 Settore: Civile Ambientale, Industriale, Informazione

00	Marzo 2023	PRIMA EMISSIONE	MS	AM	VS
REV.	DATA	ATTIVITA'	REDATTO	VERIFICATO	APPROVATO

OGGETTO DELL'ELABORATO INTERFERENZE CON IL RETICOLO IDROGRAFICO

FORMATO	SCALA	CODICE DOCUMENTO				NOME FILE	FOGLI
A1	1:20.000	SOC. TAB	DISC. AMB	TIPO DOC. TAV	PROG. 058	REV. 00	TAB-AMB-TAV-058_00



Source: Sat., Water, Buildings, Vegetation, and Data ©S User community