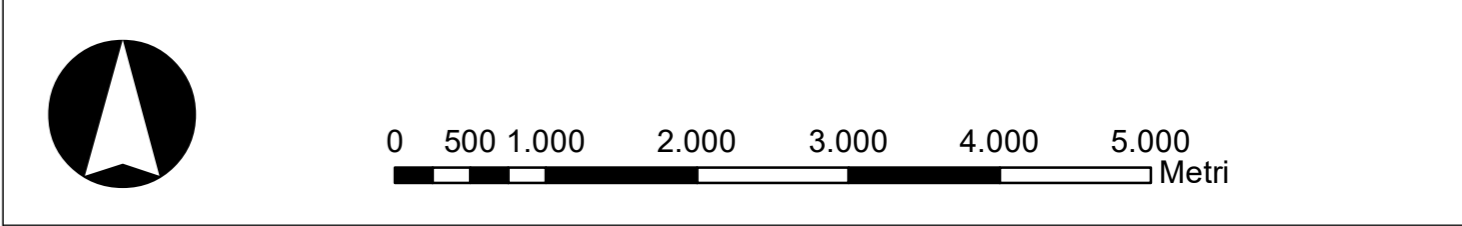


- LEGENDA**
- Impianti FER esistenti - pale eoliche (fonte SIT Puglia)
  - ▭ Impianti FER esistenti - impianti fotovoltaici (fonte SIT Puglia)
  - Buffer 10 km di analisi
  - Limiti comunali
- Interventi in progetto**
- Aerogeneratore
  - ▭ Area spazzata
  - + Cabina di raccolta
  - + Piazzole
  - ▭ Stazione elettrica
  - Cavidotto AT esterno
  - Cavidotto AT interno



**REGIONE PUGLIA**

Provincia di TA(Taranto)

TARANTO, FAGGIANO, LIZZANO

**OGGETTO** PROGETTO PER LA REALIZZAZIONE DI UN PARCO EOLICO NEI COMUNI DI TARANTO, FAGGIANO E LIZZANO IN LOCALITA' TORREVECCHIA

**COMMITTENTE** Wind Energy Lizzano Srl  
 Wind Energy Lizzano Srl - Via Caravaggio, 125 - 65125 Pescara (PE)  
 Tel. +39086388801 - Fax +390863888200  
 PEC: windenergylizzano@legalpec.it  
 E-mail: info@carlomaresca.it  
 P.IVA: 02372060687  
 Reg. Imp. Pescara - Cap. Soc. € 10.000 i.v.  
 Società soggetta all'attività di coordinamento della "Carlo Maresca Spa" www.carlomaresca.it

**PROGETTAZIONE**

Codice Commessa PHEEDRA: 23\_16\_EQ\_TAB

PHEEDRA S.r.l. Via Lago di Nemi, 90  
74121 - Taranto  
Tel. 099 772332 - Fax 099 9870285  
e-mail: info@pheedra.it - web: www.pheedra.it

Direttore Tecnico: **Dot. Ing. Angelo Micolucci**

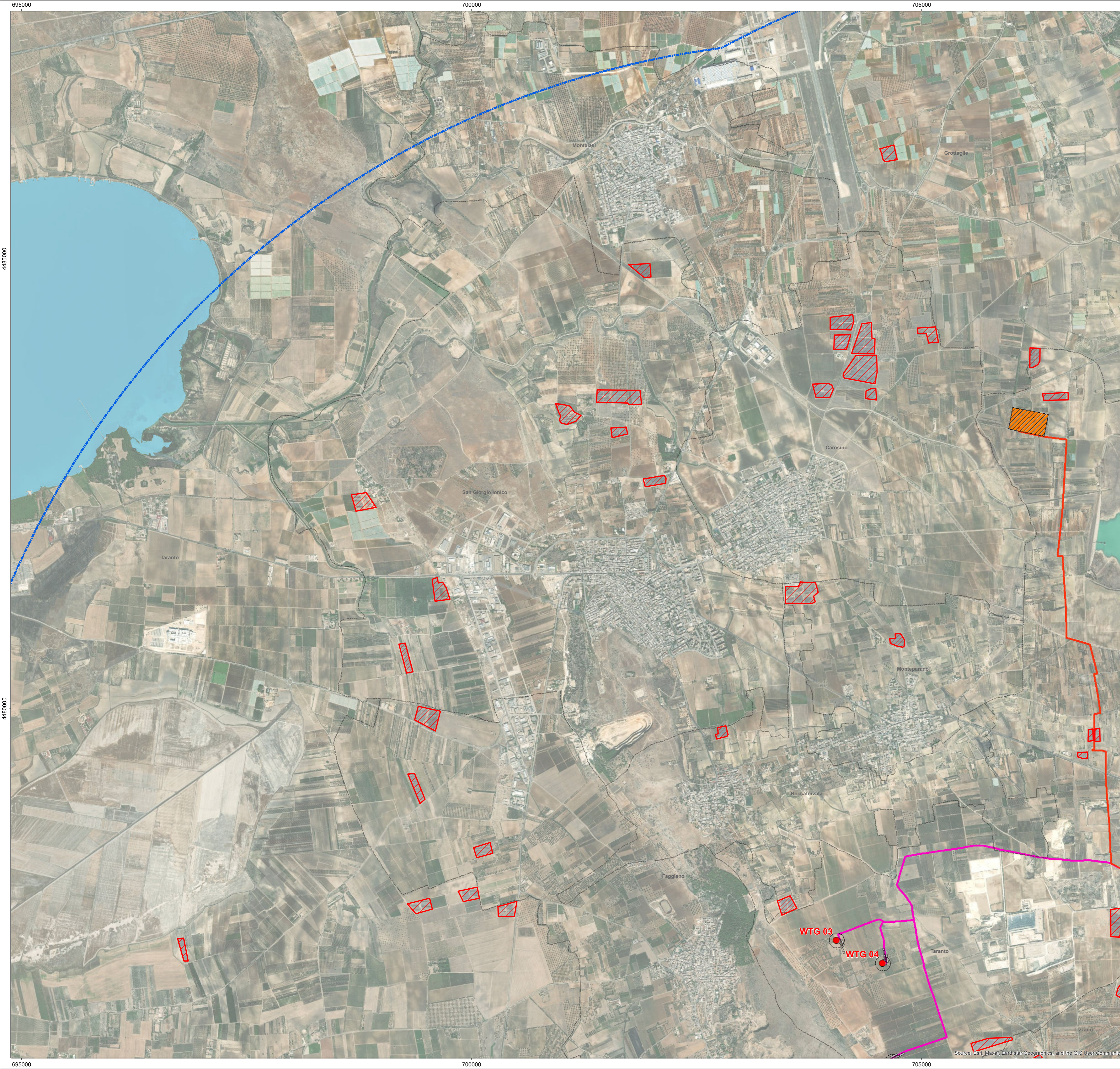
|                                    |   |
|------------------------------------|---|
| ORDINE INGEGNERI PROVINCIA TARANTO | Sezione A   |
| Det. Ing. MICOLUCCI Angelo n° 1851 | Settore: Civile Ambientale Industriale Informazione |

| REV. | DATA       | ATTIVITA'       | REDATTO | VERIFICATO | APPROVATO |
|------|------------|-----------------|---------|------------|-----------|
| 00   | Marzo 2023 | PRIMA EMISSIONE | MS      | AM         | VS        |

**OGGETTO DELL'ELABORATO** TAVOLA CON INDIVIDUAZIONE DI ALTRI IMPIANTI FER

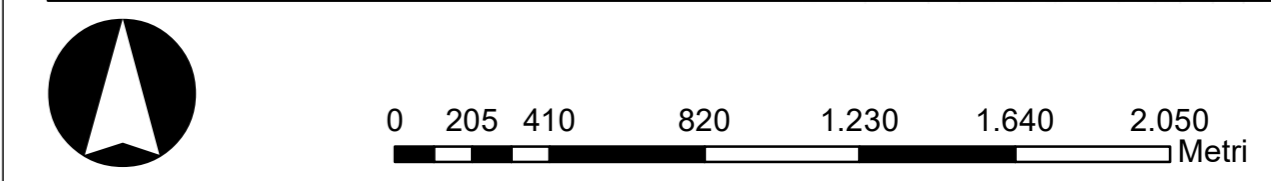
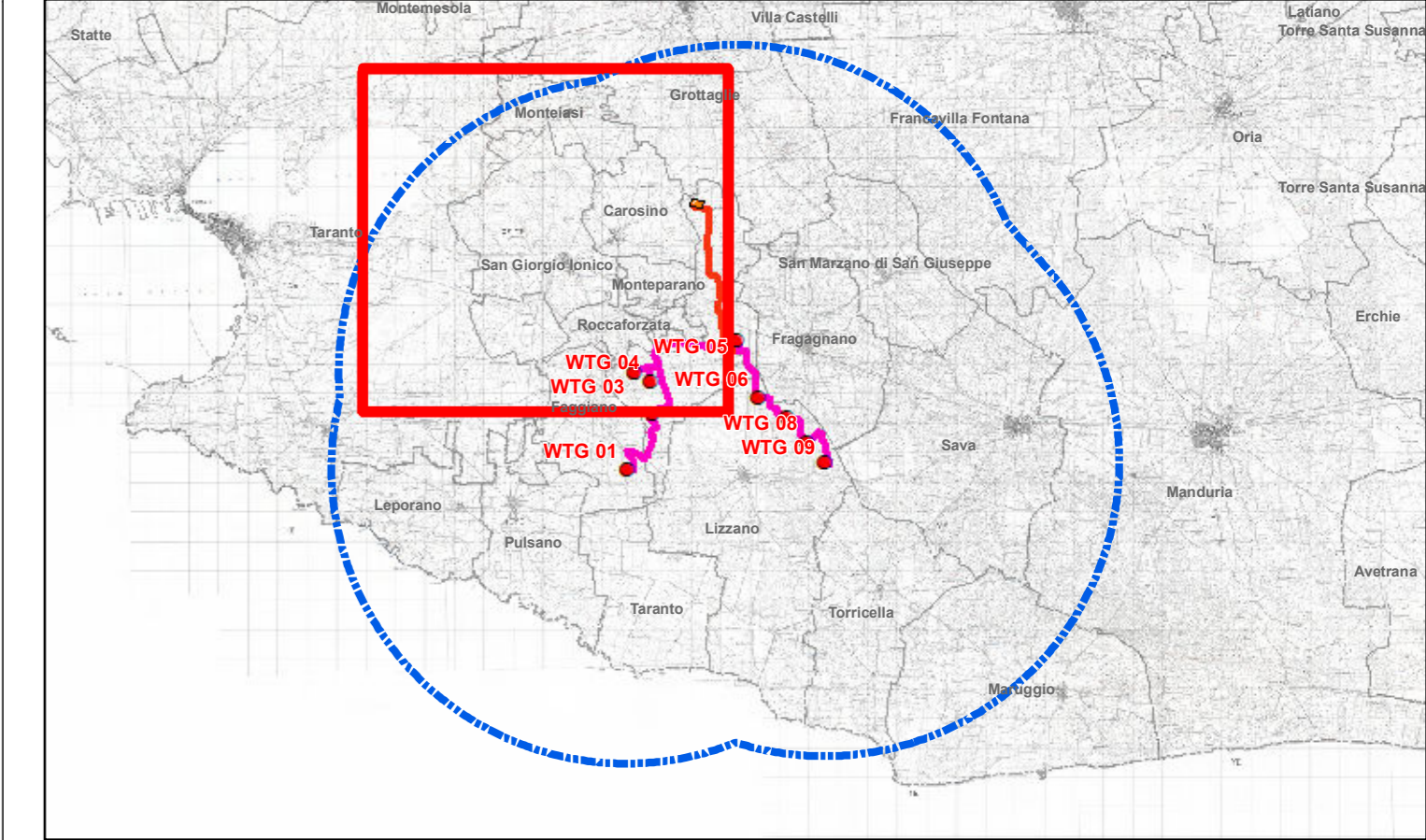
| FORMATO | SCALA    | CODICE DOCUMENTO |       |           |       |      | NOME FILE          | FOGLI  |
|---------|----------|------------------|-------|-----------|-------|------|--------------------|--------|
|         |          | SOC.             | DISC. | TIPO DOC. | PROG. | REV. |                    |        |
| A1      | 1:50.000 | TAB              | AMB   | TAV       | 059   | 00   | TAB-AMB-TAV-059_00 | 1 di 8 |

Source: Esri, DeLorme, GeoEye, (Geo), and the GIS User Community



- LEGENDA**
- Impianti FER esistenti - pale eoliche (fonte SIT Puglia)
  - Impianti FER esistenti - impianti fotovoltaici (fonte SIT Puglia)
  - Buffer 10 km di analisi
  - Limiti comunali

- Interventi in progetto**
- Aerogeneratore
  - Area spazzata
  - Cabina di raccolta
  - Piazzole
  - Stazione elettrica
  - Cavidotto AT esterno
  - Cavidotto AT interno



**REGIONE PUGLIA**

Provincia di TA(Taranto)

TARANTO, FAGGIANO, LIZZANO

**OGGETTO** PROGETTO PER LA REALIZZAZIONE DI UN PARCO EOLICO NEI COMUNI DI TARANTO, FAGGIANO E LIZZANO IN LOCALITA' TORREVECCHIA

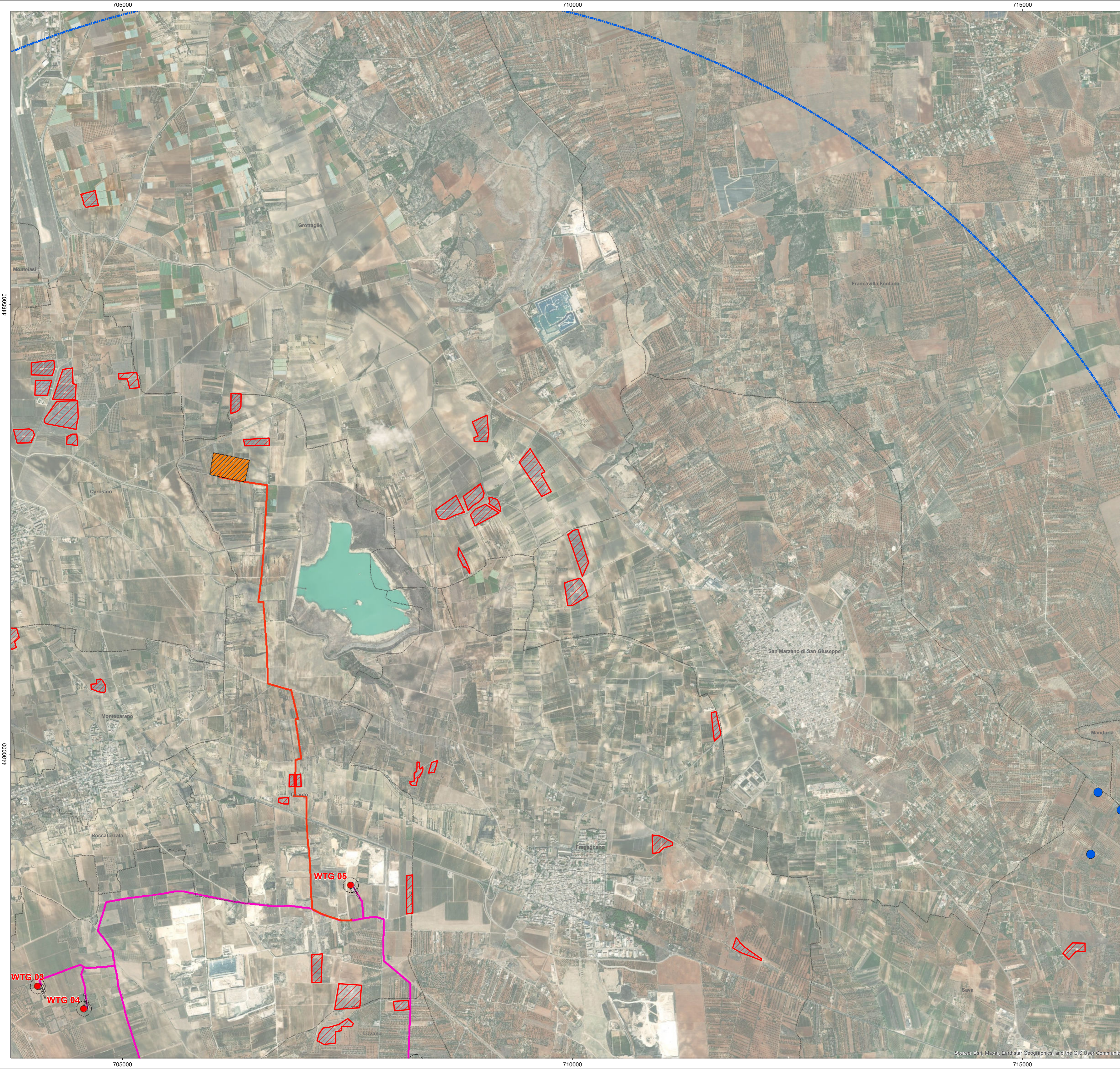
**COMMITTENTE** Wind Energy Lizzano Srl - Via Caravaggio, 125 - 65125 Pescara (PE)  
 Tel. +39086388801 - Fax +390863888200  
 PEC: windenergylizzano@legalpec.it  
 Email: info@carlomaresca.it  
 P.IVA: 02372060687  
 Reg. Imp. Pescara - Cap. Soc. € 10.000 i.v.  
 Società soggetta all'attività di coordinamento della "Carlo Maresca Spa" www.carlomaresca.it

**PROGETTAZIONE** PHEEDRA S.r.l. Via Lago di Nemi, 90 74121 - Taranto  
 Tel. 099.772302 - Fax 099.9870285  
 e-mail: info@pheedra.it - web: www.pheedra.it  
 Direttore Tecnico: **Dot. Ing. Angelo Micolucci**  
 ORDINE INGEGNERI PROVINCIA TARANTO  
 Sezione A  
 Dott. Ing. MICOLUCCI Angelo  
 n° 1851  
 Settore: Civile Ambientale Industriale Informazione

| REV. | DATA       | ATTIVITA'       | REDDATTO | VERIFICATO | APPROVATO |
|------|------------|-----------------|----------|------------|-----------|
| 00   | Marzo 2023 | PRIMA EMISSIONE | MS       | AM         | VS        |

**OGGETTO DELL'ELABORATO** TAVOLA CON INDIVIDUAZIONE DI ALTRI IMPIANTI FER

| FORMATO | SCALA    | CODICE DOCUMENTO |       |           |       |      | NOME FILE          | FOGLI  |
|---------|----------|------------------|-------|-----------|-------|------|--------------------|--------|
| A1      | 1:20.000 | SOC.             | DESC. | TIPO DOC. | PROG. | REV. | TAB-AMB-TAV-059_00 | 2 di 8 |
|         |          | TAB              | AMB   | TAV       | 059   | 00   |                    |        |

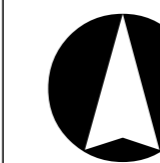
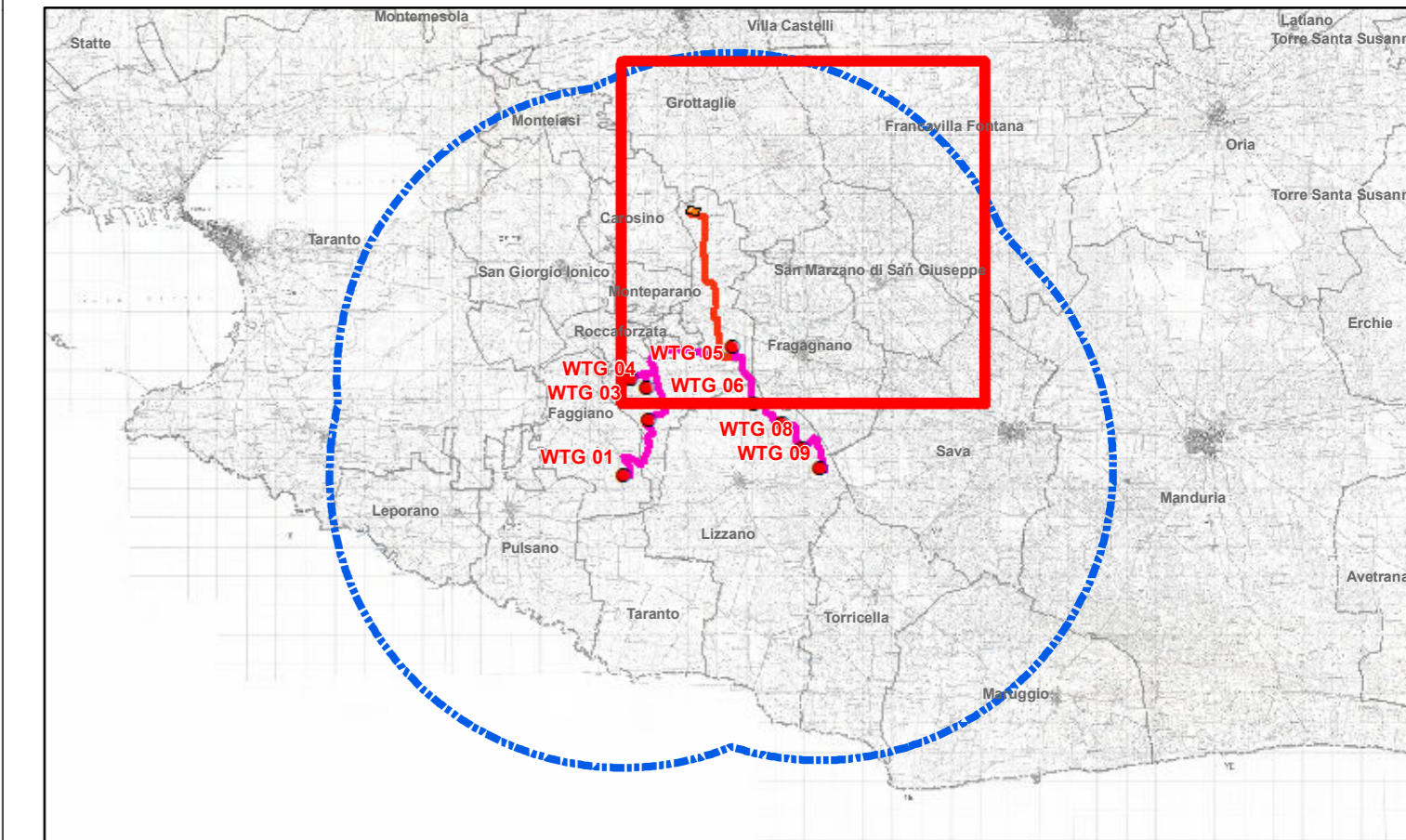


**LEGENDA**

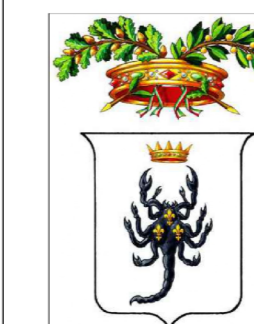
- Impianti FER esistenti - pale eoliche (fonte SIT Puglia)
- Impianti FER esistenti - impianti fotovoltaici (fonte SIT Puglia)
- Buffer 10 km di analisi
- Limiti comunali

**Interventi in progetto**

- Aerogeneratore
- Area spazzata
- Cabina di raccolta
- Piazzole
- Stazione elettrica
- Cavidotto AT esterno
- Cavidotto AT interno



0 205 410 820 1.230 1.640 2.050 Metri



**REGIONE PUGLIA**

Provincia di TA(Taranto)  
TARANTO, FAGGIANO, LIZZANO



**OGGETTO** PROGETTO PER LA REALIZZAZIONE DI UN PARCO EOLICO NEI COMUNI DI TARANTO, FAGGIANO E LIZZANO IN LOCALITA' TORREVECCHIA

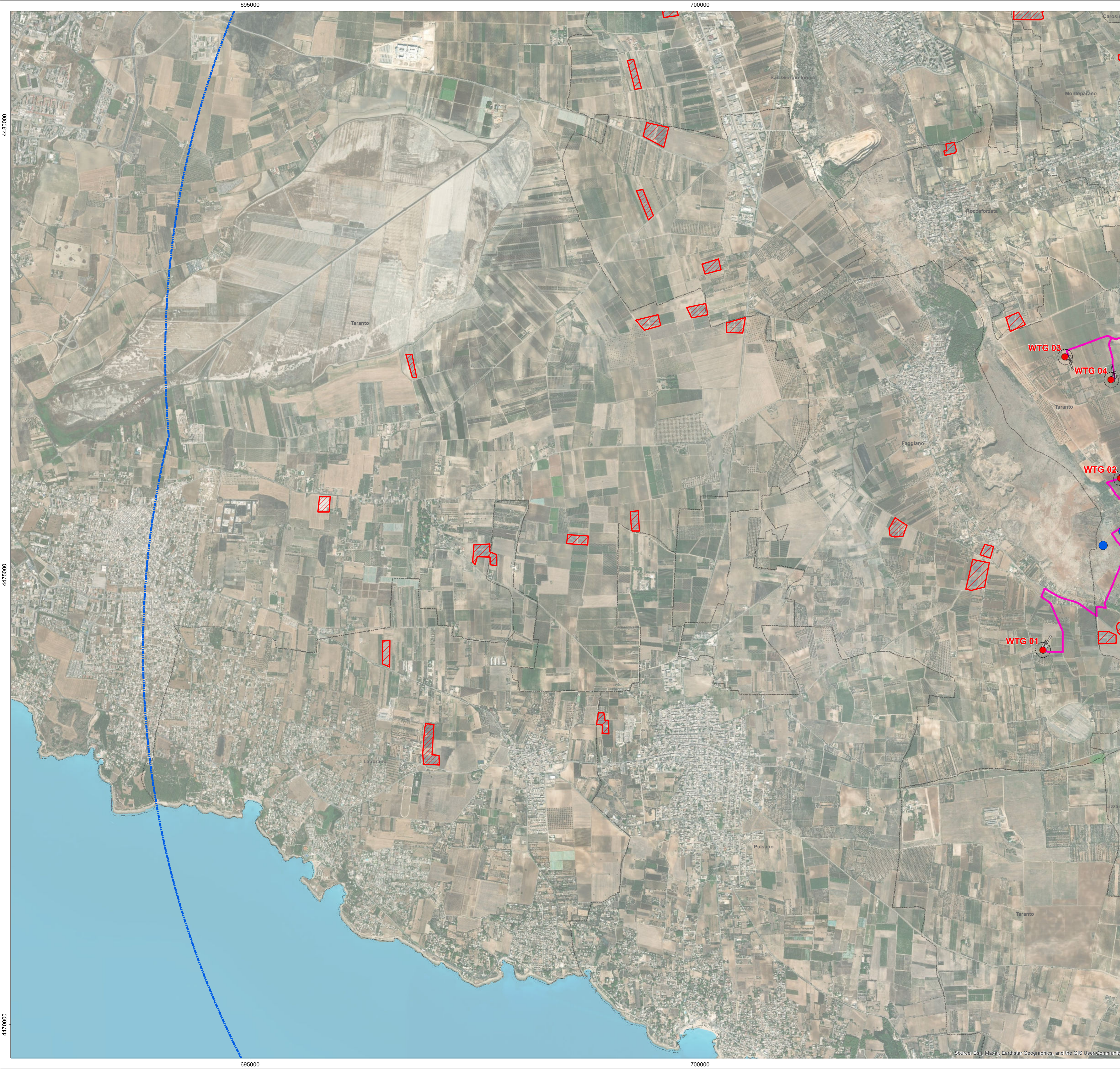
**COMMITENTE** Wind Energy Lizzano Srl - Via Caravaggio, 125 - 65125 Pescara (PE)  
Tel. +39086388801 - Fax +390863888200  
PEC: windenergylizzano@legalpec.it  
Email: info@carlomaresca.it  
P.IVA: 02372060687  
Reg. Imp. Pescara - Cap. Soc. € 10.000 i.v.  
Società soggetta all'attività di coordinamento della "Carlo Maresca Spa" www.carlomaresca.it

**PROGETTAZIONE** PHEEDRA S.r.l. Via Lago di Nemi, 90 74121 - Taranto  
Tel. 099.7722302 - Fax 099.9870285  
e-mail: info@pheedra.it - web: www.pheedra.it  
Direttore Tecnico: **Dot. Ing. Angelo Micolucci**  
ORDINE INGEGNERI PROVINCIA TARANTO  
Sezione A  
Det. Ing. MICOLUCCI Angelo  
n° 1851  
Settore: Civile Ambientale Industriale Informazione

|      |            |                 |         |            |           |
|------|------------|-----------------|---------|------------|-----------|
| 00   | Marzo 2023 | PRIMA EMISSIONE | MS      | AM         | VS        |
| REV. | DATA       | ATTIVITA'       | REDATTO | VERIFICATO | APPROVATO |

**OGGETTO DELL'ELABORATO** TAVOLA CON INDIVIDUAZIONE DI ALTRI IMPIANTI FER

| FORMATO | SCALA    | CODICE DOCUMENTO |       |           |       |      | NOME FILE          | FOGLI  |
|---------|----------|------------------|-------|-----------|-------|------|--------------------|--------|
| A1      | 1:20.000 | SOC.             | DESC. | TIPO DOC. | PROG. | REV. | TAB-AMB-TAV-059_00 | 3 di 8 |
|         |          | TAB              | AMB   | TAV       | 059   | 00   |                    |        |

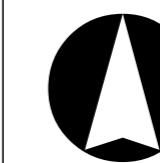
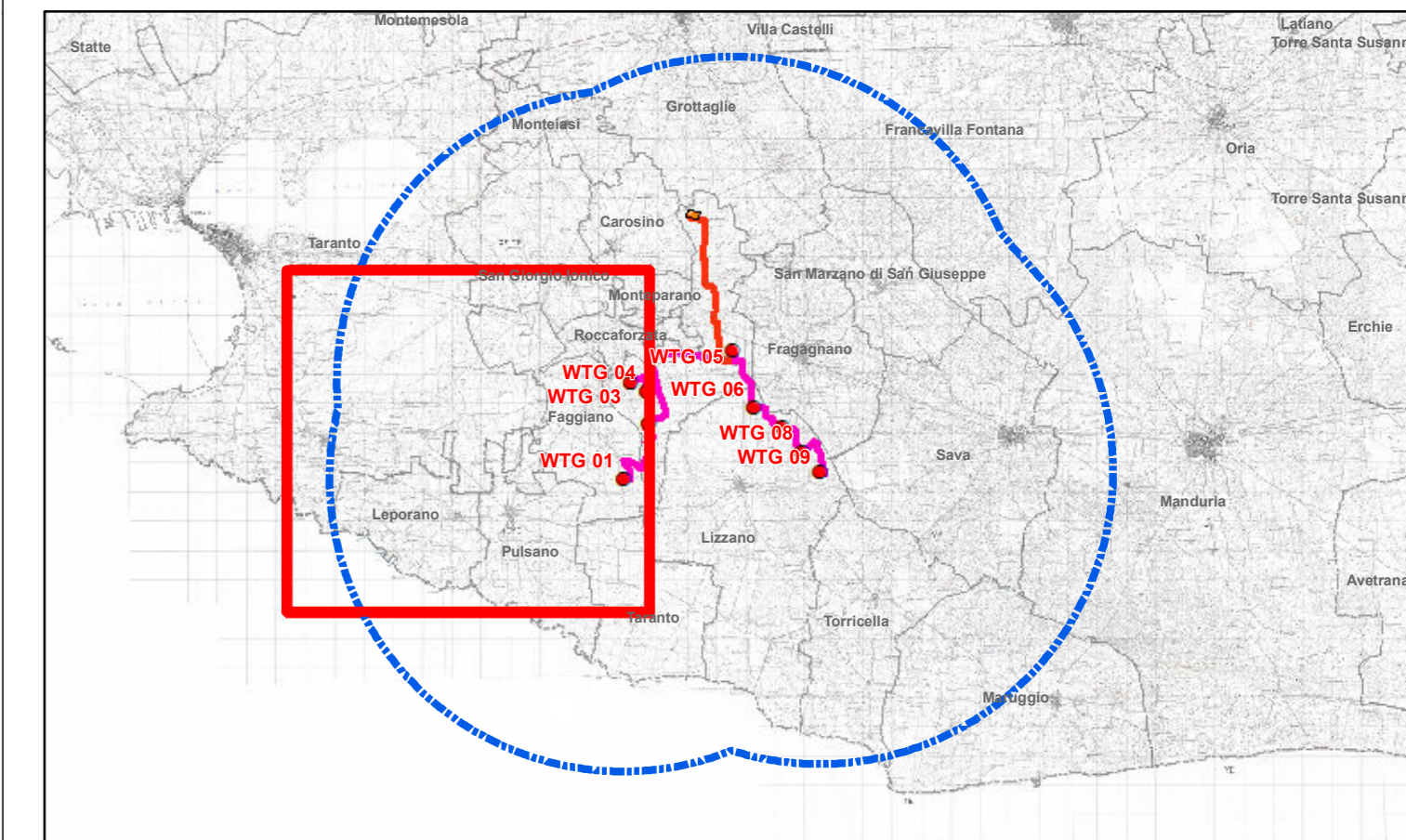


**LEGENDA**

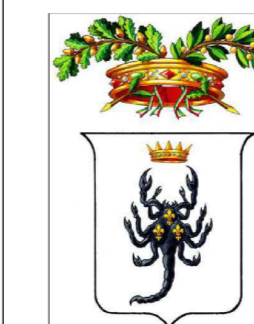
- Impianti FER esistenti - pale eoliche (fonte SIT Puglia)
- Impianti FER esistenti - impianti fotovoltaici (fonte SIT Puglia)
- Buffer 10 km di analisi
- Limiti comunali

**Interventi in progetto**

- Aerogeneratore
- Area spazzata
- Cabina di raccolta
- Piazzole
- Stazione elettrica
- Cavidotto AT esterno
- Cavidotto AT interno



0 205 410 820 1.230 1.640 2.050 Metri



**REGIONE PUGLIA**

Provincia di TA(Taranto)  
TARANTO, FAGGIANO, LIZZANO



**OGGETTO** PROGETTO PER LA REALIZZAZIONE DI UN PARCO EOLICO NEI COMUNI DI TARANTO, FAGGIANO E LIZZANO IN LOCALITA' TORREVECCHIA

**COMMITENTE** Wind Energy Lizzano Srl - Via Caravaggio, 125 - 65125 Pescara (PE)  
Tel. +39086388801 - Fax +390863888200  
PEC: windenergylizzano@legalpec.it  
Email: info@carlomaresca.it  
P.IVA: 02372060687  
Reg. Imp. Pescara - Cap. Soc. € 10.000 i.v.  
Società soggetta all'attività di coordinamento della "Carlo Maresca Spa" www.carlomaresca.it

**PROGETTAZIONE** PHEEDRA S.r.l. Via Lago di Nemi, 90 74121 - Taranto  
Tel. 099 772302 - Fax 099 9870285  
e-mail: info@pheedra.it - web: www.pheedra.it  
Direttore Tecnico: **Dot. Ing. Angelo Micolucci**  
ORDINE INGEGNERI PROVINCIA TARANTO  
Sezione A  
Det. Ing. MICOLUCCI Angelo  
n° 1851  
Settore: Civile Ambientale Industriale Informativa

| REV. | DATA       | ATTIVITA'       | REDDATTO | VERIFICATO | APPROVATO |
|------|------------|-----------------|----------|------------|-----------|
| 00   | Marzo 2023 | PRIMA EMISSIONE | MS       | AM         | VS        |

**OGGETTO DELL'ELABORATO** TAVOLA CON INDIVIDUAZIONE DI ALTRI IMPIANTI FER

| FORMATO | SCALA    | CODICE DOCUMENTO |       |           |       |      | NOME FILE          | FOGLI  |
|---------|----------|------------------|-------|-----------|-------|------|--------------------|--------|
|         |          | SOC.             | DESC. | TIPO DOC. | PROG. | REV. |                    |        |
| A1      | 1:20.000 | TAB              | AMB   | TAV       | 059   | 00   | TAB-AMB-TAV-059_00 | 4 di 8 |

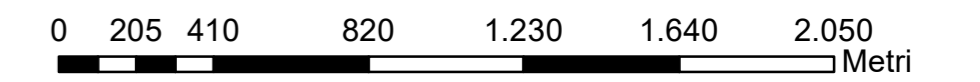
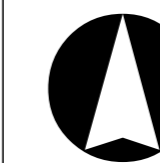
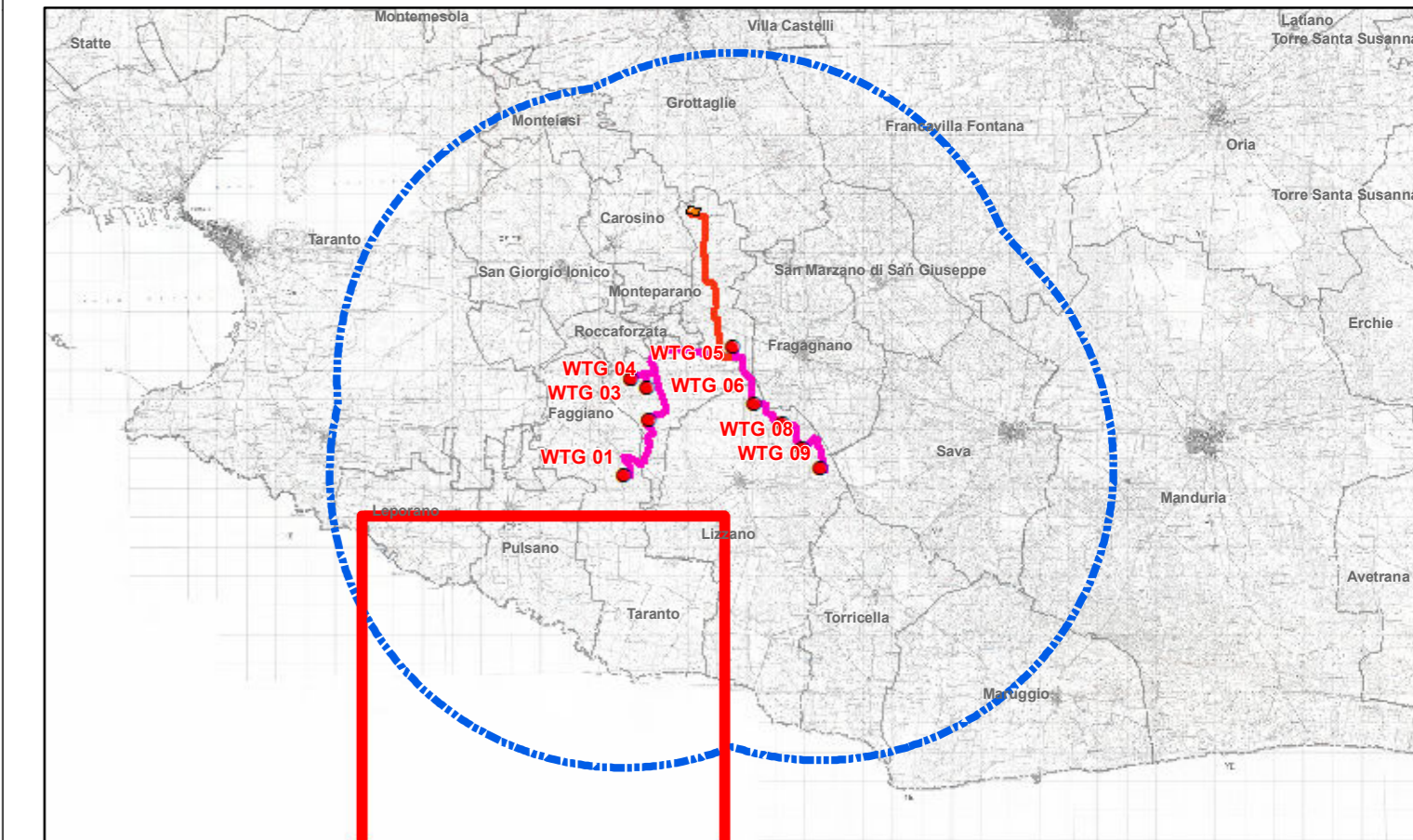


**LEGENDA**

- Impianti FER esistenti - pale eoliche (fonte SIT Puglia)
- Impianti FER esistenti - impianti fotovoltaici (fonte SIT Puglia)
- Buffer 10 km di analisi
- Limiti comunali

**Interventi in progetto**

- Aerogeneratore
- Area spazzata
- Cabina di raccolta
- Piazzole
- Stazione elettrica
- Cavidotto AT esterno
- Cavidotto AT interno





**REGIONE PUGLIA**

Provincia di TA(Taranto)

TARANTO, FAGGIANO, LIZZANO



**OGGETTO** PROGETTO PER LA REALIZZAZIONE DI UN PARCO EOLICO NEI COMUNI DI TARANTO, FAGGIANO E LIZZANO IN LOCALITA' TORREVECCHIA

**COMMITENTE** Wind Energy Lizzano Srl - Via Caravaggio, 125 - 65125 Pescara (PE)  
 Tel. +39086388801 - Fax +390863888200  
 PEC: windenergylizzano@legalpec.it  
 Email: info@carlomaresca.it  
 P.IVA: 02372060587  
 Reg. Imp. Pescara - Cap. Soc. € 10.000 i.v.  
 Società soggetta all'attività di coordinamento della "Carlo Maresca Spa" www.carlomaresca.it

**PROGETTAZIONE** PHEEDRA S.r.l. Via Lago di Nemi, 90  
 74121 - Taranto  
 Tel. 099.7722302 - Fax 099.9870285  
 e-mail: info@pheedra.it - web: www.pheedra.it

Direttore Tecnico: **Dot. Ing. Angelo Micolucci**

ORDINE INGEGNERI PROVINCIA TARANTO

Sezione A

Det. Ing. MICOLUCCI Angelo

n° 1851

Settore: Civile Ambientale Industriale Informativa

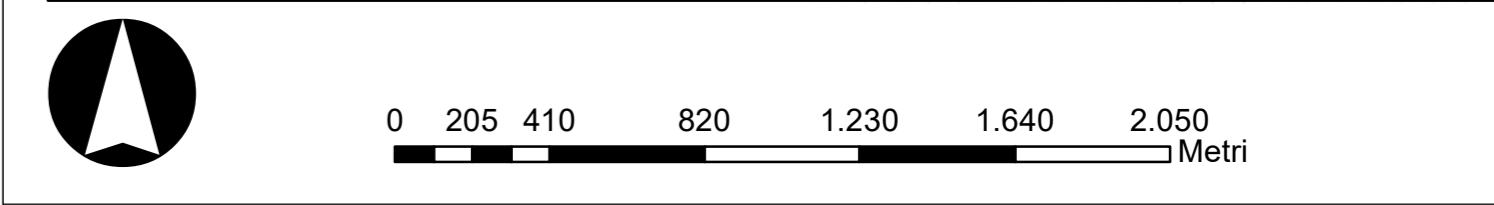
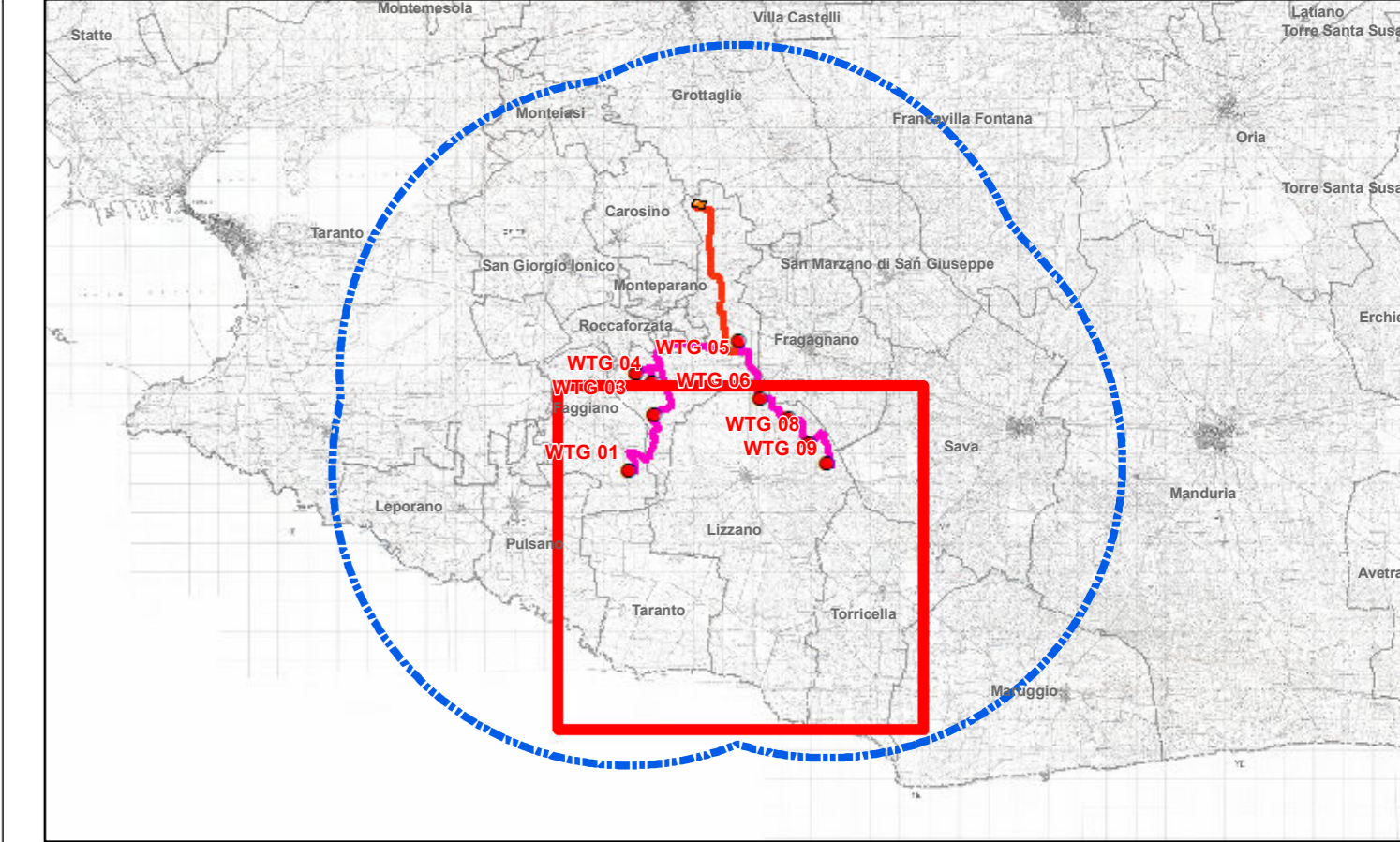
| REV. | DATA       | ATTIVITA'       | REDATTO | VERIFICATO | APPROVATO |
|------|------------|-----------------|---------|------------|-----------|
| 00   | Marzo 2023 | PRIMA EMISSIONE | MS      | AM         | VS        |

**OGGETTO DELL'ELABORATO** TAVOLA CON INDIVIDUAZIONE DI ALTRI IMPIANTI FER

| FORMATO | SCALA    | CODICE DOCUMENTO |       |           |       |      | NOME FILE          | FOGLI  |
|---------|----------|------------------|-------|-----------|-------|------|--------------------|--------|
|         |          | SOC.             | DISC. | TIPO DOC. | PROG. | REV. |                    |        |
| A1      | 1:20.000 | TAB              | AMB   | TAV       | 059   | 00   | TAB-AMB-TAV-059_00 | 5 di 8 |



- LEGENDA**
- Impianti FER esistenti - pale eoliche (fonte SIT Puglia)
  - ▨ Impianti FER esistenti - impianti fotovoltaici (fonte SIT Puglia)
  - Buffer 10 km di analisi
  - Limiti comunali
- Interventi in progetto**
- Aerogeneratore
  - Area spazzata
  - + Cabina di raccolta
  - Piazzole
  - ▨ Stazione elettrica
  - Cavidotto AT esterno
  - Cavidotto AT interno



**REGIONE PUGLIA**

Provincia di TA(Taranto)

TARANTO, FAGGIANO, LIZZANO

**OGGETTO** PROGETTO PER LA REALIZZAZIONE DI UN PARCO EOLICO NEI COMUNI DI TARANTO, FAGGIANO E LIZZANO IN LOCALITA' TORREVECCHIA

**COMMITENTE** Wind Energy Lizzano Srl - Via Caravaggio, 125 - 65125 Pescara (PE)  
 Tel. +39086388801 - Fax +390863888200  
 PEC: windenergylizzano@leg@pec.it  
 Email: info@carlomaresca.it  
 P.IVA: 02372060687  
 Reg. Imp. Pescara - Cap. Soc. € 10.000 i.v.  
 Società soggetta all'attività di coordinamento della "Carlo Maresca Spa" www.carlomaresca.it

**PROGETTAZIONE** PHEEDRA S.r.l. Via Lago di Nemi, 90 74121 - Taranto  
 Tel. 099 772332 - Fax 099 9870285  
 e-mail: info@pheedra.it - web: www.pheedra.it

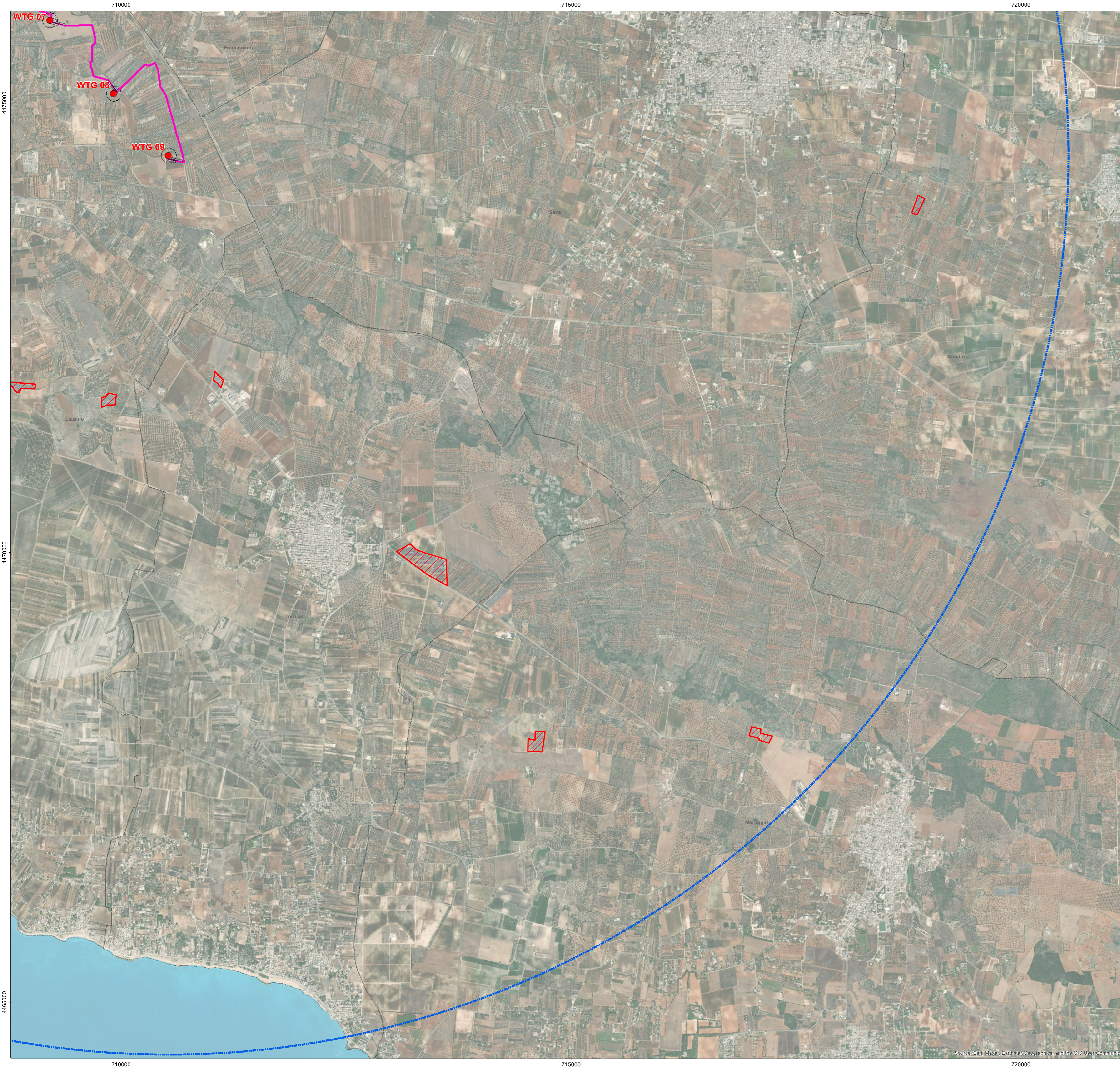
Direttore Tecnico: **Dot. Ing. Angelo Micolucci**

|                                       |   |
|---------------------------------------|---|
| ORDINE INGEGNERI PROVINCIA TARANTO    | Sezione A   |
| Det. Ing. MICOLUCCI Angelo<br>n° 1851 | Settore<br>Civile Ambientale<br>Industriale<br>Informazione |

| REV. | DATA       | ATTIVITA'       | REDDATTO | VERIFICATO | APPROVATO |
|------|------------|-----------------|----------|------------|-----------|
| 00   | Marzo 2023 | PRIMA EMISSIONE | MS       | AM         | VS        |

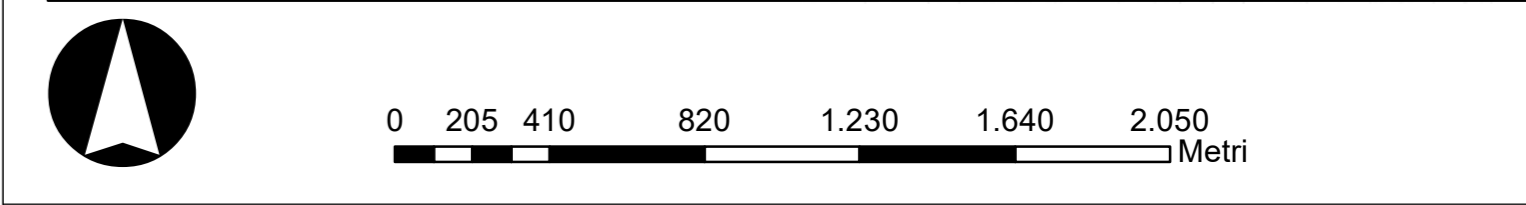
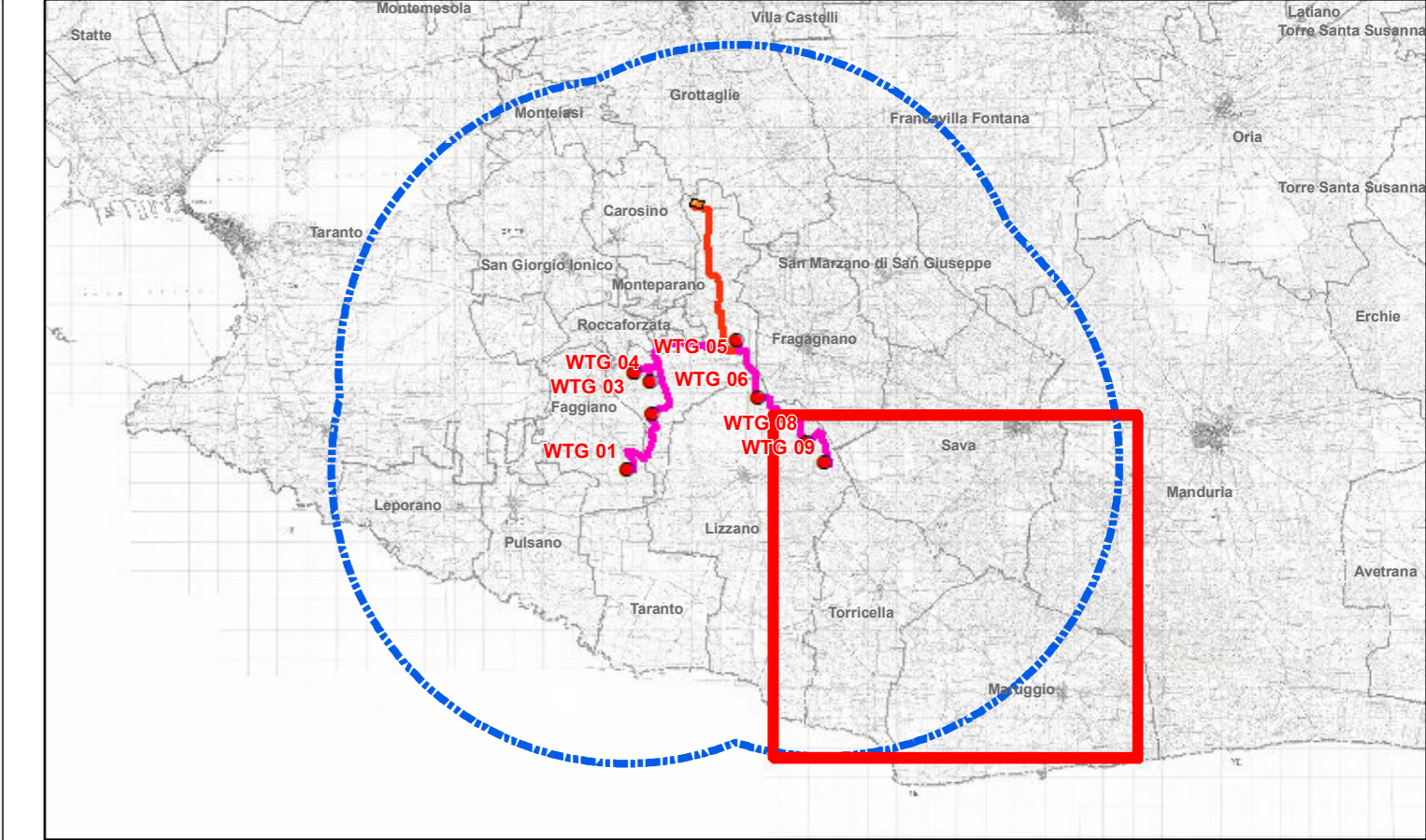
**OGGETTO DELL'ELABORATO** TAVOLA CON INDIVIDUAZIONE DI ALTRI IMPIANTI FER

| FORMATO | SCALA    | CODICE DOCUMENTO |       |           |       |      | NOME FILE          | FOGLI  |
|---------|----------|------------------|-------|-----------|-------|------|--------------------|--------|
|         |          | SOC.             | DISC. | TIPO DOC. | PROG. | REV. |                    |        |
| A1      | 1:20.000 | TAB              | AMB   | TAV       | 059   | 00   | TAB-AMB-TAV-059_00 | 6 di 8 |



- LEGENDA**
- Impianti FER esistenti - pale eoliche (fonte SIT Puglia)
  - ⊕ Impianti FER esistenti - impianti fotovoltaici (fonte SIT Puglia)
  - ⊖ Buffer 10 km di analisi
  - ⊕ Limiti comunali

- Interventi in progetto**
- Aerogeneratore
  - ⊕ Area spazzata
  - + Cabina di raccolta
  - + Piazzole
  - ▭ Stazione elettrica
  - Cavidotto AT esterno
  - Cavidotto AT interno



**REGIONE PUGLIA**

Provincia di TA(Taranto)

TARANTO, FAGGIANO, LIZZANO

**OGGETTO** PROGETTO PER LA REALIZZAZIONE DI UN PARCO EOLICO NEI COMUNI DI TARANTO, FAGGIANO E LIZZANO IN LOCALITA' TORREVECCHIA

**COMMITENTE** Wind Energy Lizzano Srl - Via Caravaggio, 125 - 65125 Pescara (PE)  
 Tel. +39086388801 - Fax +390863888200  
 PEC: windenergylizzano@legalpec.it  
 Email: info@carlomaresca.it  
 P.IVA: 02372060687  
 Reg. Imp. Pescara - Cap. Soc. € 10.000 i.v.  
 Società soggetta all'attività di coordinamento della "Carlo Maresca Spa" www.carlomaresca.it

**PROGETTAZIONE** PHEEDRA S.r.l. Via Lago di Nemi, 90  
 74121 - Taranto  
 Tel. 099.7722302 - Fax 099.9870285  
 e-mail: info@pheedra.it - web: www.pheedra.it

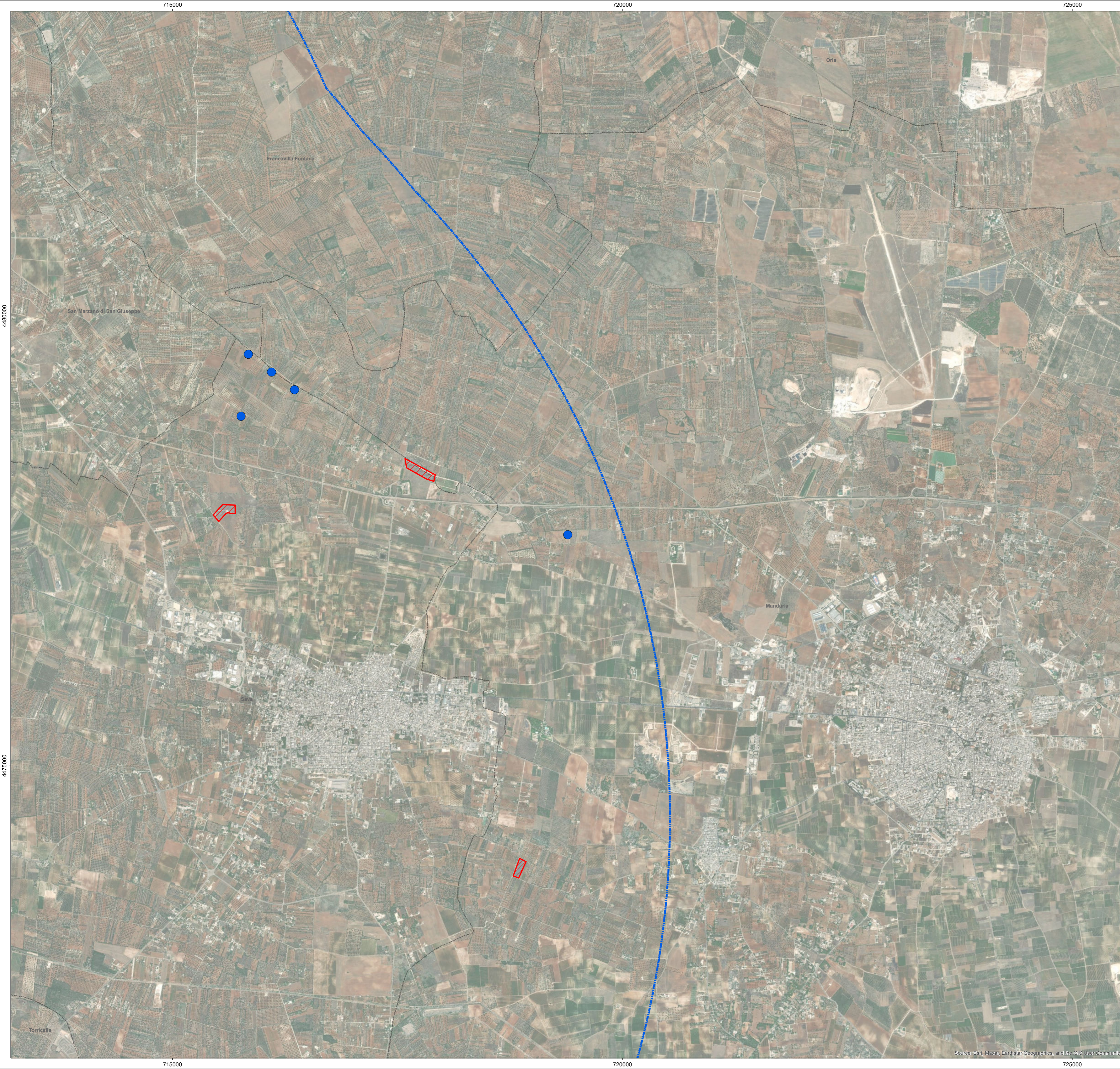
Direttore Tecnico: **Dot. Ing. Angelo Micolucci**

ORDINE INGEGNERI PROVINCIA TARANTO  
 Sezione A  
 Dott. Ing. MICOLUCCI Angelo  
 n° 1851  
 Settore: Civile Ambientale Industriale Informativa

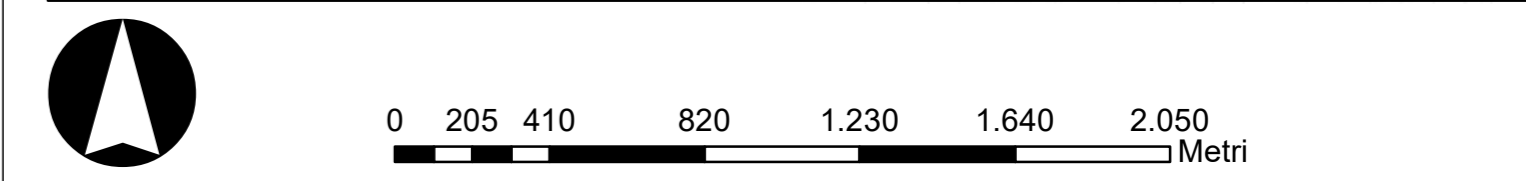
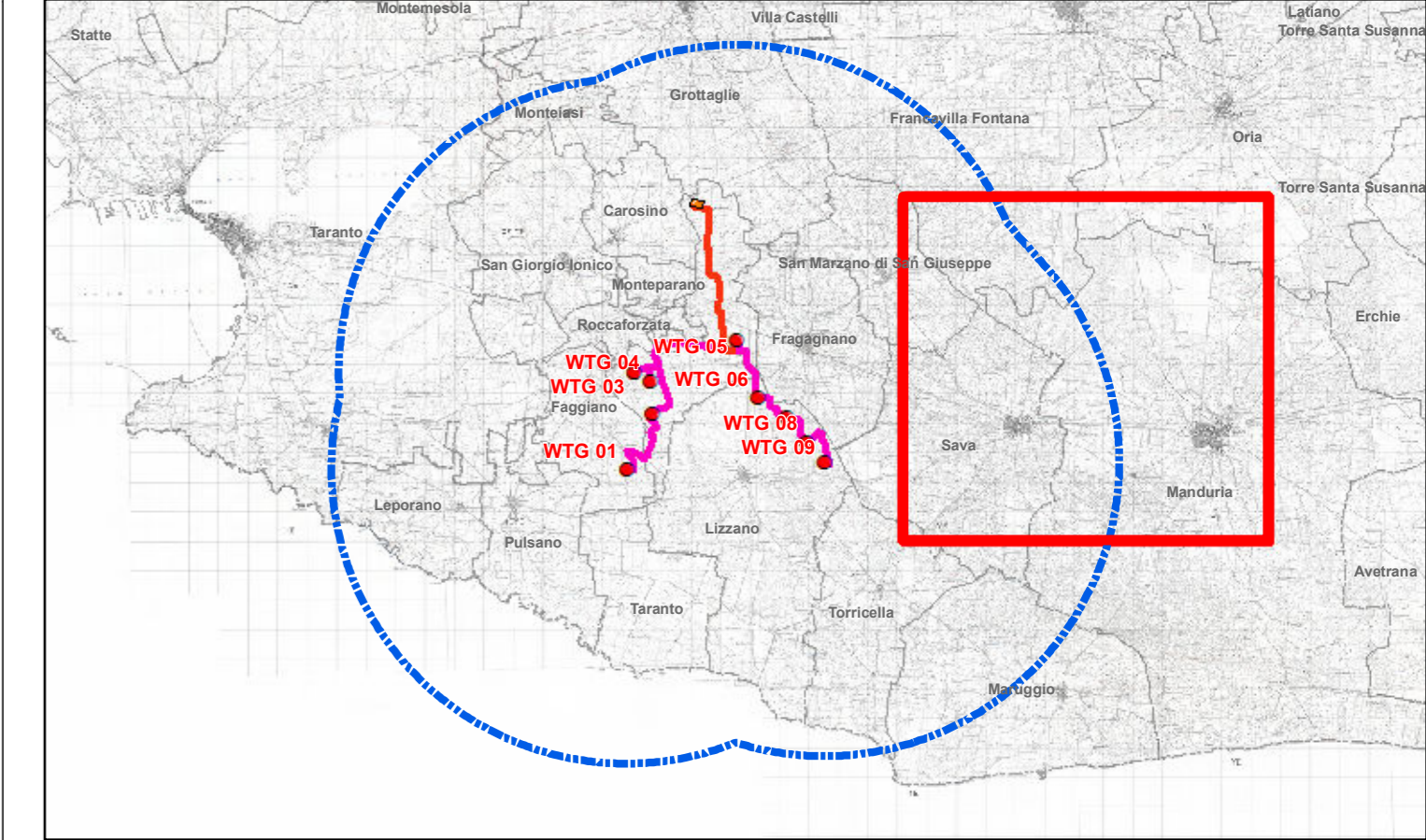
| REV. | DATA       | ATTIVITA'       | REDDATTO | VERIFICATO | APPROVATO |
|------|------------|-----------------|----------|------------|-----------|
| 00   | Marzo 2023 | PRIMA EMISSIONE | MS       | AM         | VS        |

**OGGETTO DELL'ELABORATO** TAVOLA CON INDIVIDUAZIONE DI ALTRI IMPIANTI FER

| FORMATO | SCALA    | CODICE DOCUMENTO |       |           |       |      | NOME FILE          | FOGLI  |
|---------|----------|------------------|-------|-----------|-------|------|--------------------|--------|
| A1      | 1:20.000 | SOC.             | DESC. | TIPO DOC. | PROG. | REV. | TAB-AMB-TAV-059_00 | 7 di 8 |
|         |          | TAB              | AMB   | TAV       | 059   | 00   |                    |        |



- LEGENDA**
- Impianti FER esistenti - pale eoliche (fonte SIT Puglia)
  - ▭ Impianti FER esistenti - impianti fotovoltaici (fonte SIT Puglia)
  - ⬢ Buffer 10 km di analisi
  - ⬢ Limiti comunali
- Interventi in progetto**
- Aerogeneratore
  - ⬢ Area spazzata
  - + Cabina di raccolta
  - + Piazzole
  - ▭ Stazione elettrica
  - Cavidotto AT esterno
  - Cavidotto AT interno



**REGIONE PUGLIA**

Provincia di TA(Taranto)

TARANTO, FAGGIANO, LIZZANO

**OGGETTO** PROGETTO PER LA REALIZZAZIONE DI UN PARCO EOLICO NEI COMUNI DI TARANTO, FAGGIANO E LIZZANO IN LOCALITA' TORREVECCHIA

**COMMITENTE** Wind Energy Lizzano Srl - Via Caravaggio, 125 - 65125 Pescara (PE)  
 Tel. +39086388801 - Fax +390863888200  
 PEC: windenergylizzano@legalpec.it  
 Email: info@carlomaresca.it  
 P.IVA: 02372060687  
 Reg. Imp. Pescara - Cap. Soc. € 10.000 i.v.  
 Società soggetta all'attività di coordinamento della "Carlo Maresca Spa" www.carlomaresca.it

**PROGETTAZIONE** PHEEDRA S.r.l. Via Lago di Nemi, 90  
 74121 - Taranto  
 Tel. 099.7722302 - Fax 099.9870285  
 e-mail: info@pheedra.it - web: www.pheedra.it

Direttore Tecnico: **Dot. Ing. Angelo Micolucci**

ORDINE INGEGNERI PROVINCIA TARANTO  
 Sezione A  
 Dott. Ing. MICOLUCCI Angelo  
 n° 1851  
 Settore: Civile Ambientale Industriale Informazione

| REV. | DATA       | ATTIVITA'       | REDDATTO | VERIFICATO | APPROVATO |
|------|------------|-----------------|----------|------------|-----------|
| 00   | Marzo 2023 | PRIMA EMISSIONE | MS       | AM         | VS        |

**OGGETTO DELL'ELABORATO** TAVOLA CON INDIVIDUAZIONE DI ALTRI IMPIANTI FER

| FORMATO | SCALA    | CODICE DOCUMENTO |       |           |       |      | NOME FILE          | FOGLI  |
|---------|----------|------------------|-------|-----------|-------|------|--------------------|--------|
|         |          | SOC.             | DESC. | TIPO DOC. | PROG. | REV. |                    |        |
| A1      | 1:20.000 | TAB              | AMB   | TAV       | 059   | 00   | TAB-AMB-TAV-059_00 | 8 di 8 |