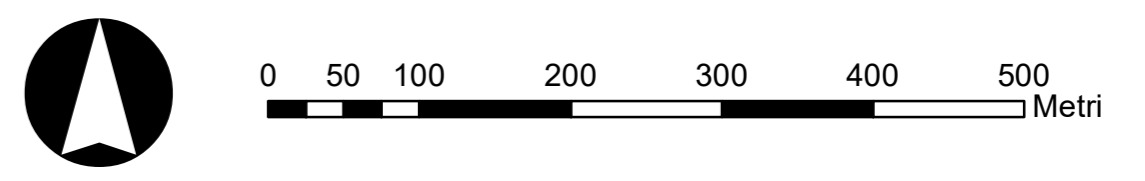
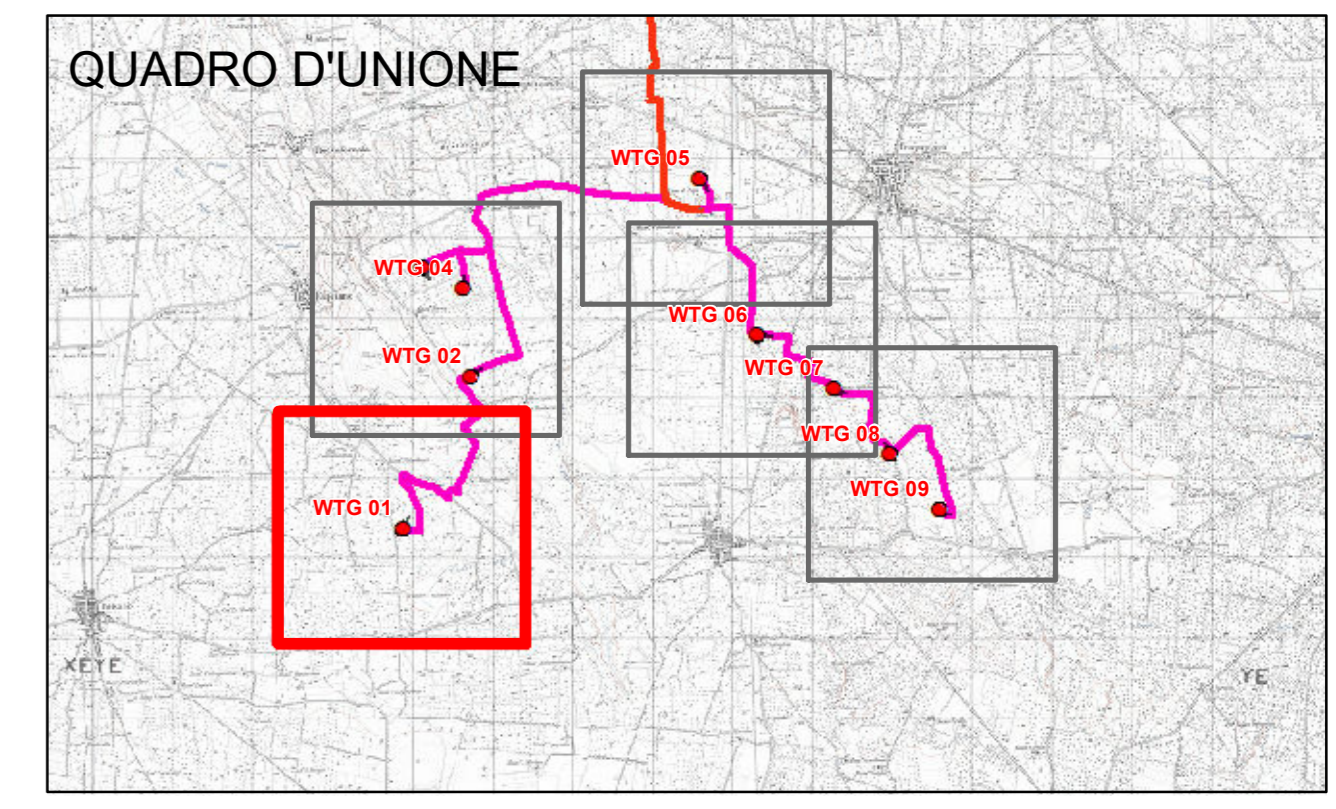


LEGENDA

- Gittata massima 377m
- Autostrade
- Statali
- Provinciali
- Altre strade
- Aerogeneratore
- Area spazzata
- Cabina di raccolta
- Piazzole
- Stazione elettrica
- Cavidotto AT esterno
- Cavidotto AT interno
- Limiti comunali



REGIONE PUGLIA

Provincia di TA(Taranto)
TARANTO, FAGGIANO, LIZZANO

OGGETTO PROGETTO PER LA REALIZZAZIONE DI UN PARCO EOLICO NEI COMUNI DI TARANTO, FAGGIANO E LIZZANO IN LOCALITA' TORREVECCHIA

COMMITENTE Wind Energy Lizzano Srl - Via Caravaggio, 125 - 65125 Pescara (PE)
Tel. +39085388801 - Fax +390853888200
PEC: windenergylizzano@legalpe.it
Email: info@carlomaresca.it
P.IVA: 02372060687
Reg. Imp. Pescara - Cap. Soc. € 10.000 i.v.
Società soggetta all'attività di coordinamento della "Carlo Maresca Spa" www.carlomaresca.it

PROGETTAZIONE PHEEDRA S.r.l. Via Lago di Nemi, 60
74121 - Taranto
Tel. 099.772232 - Fax 099.9870285
e-mail: info@pheedra.it - web: www.pheedra.it

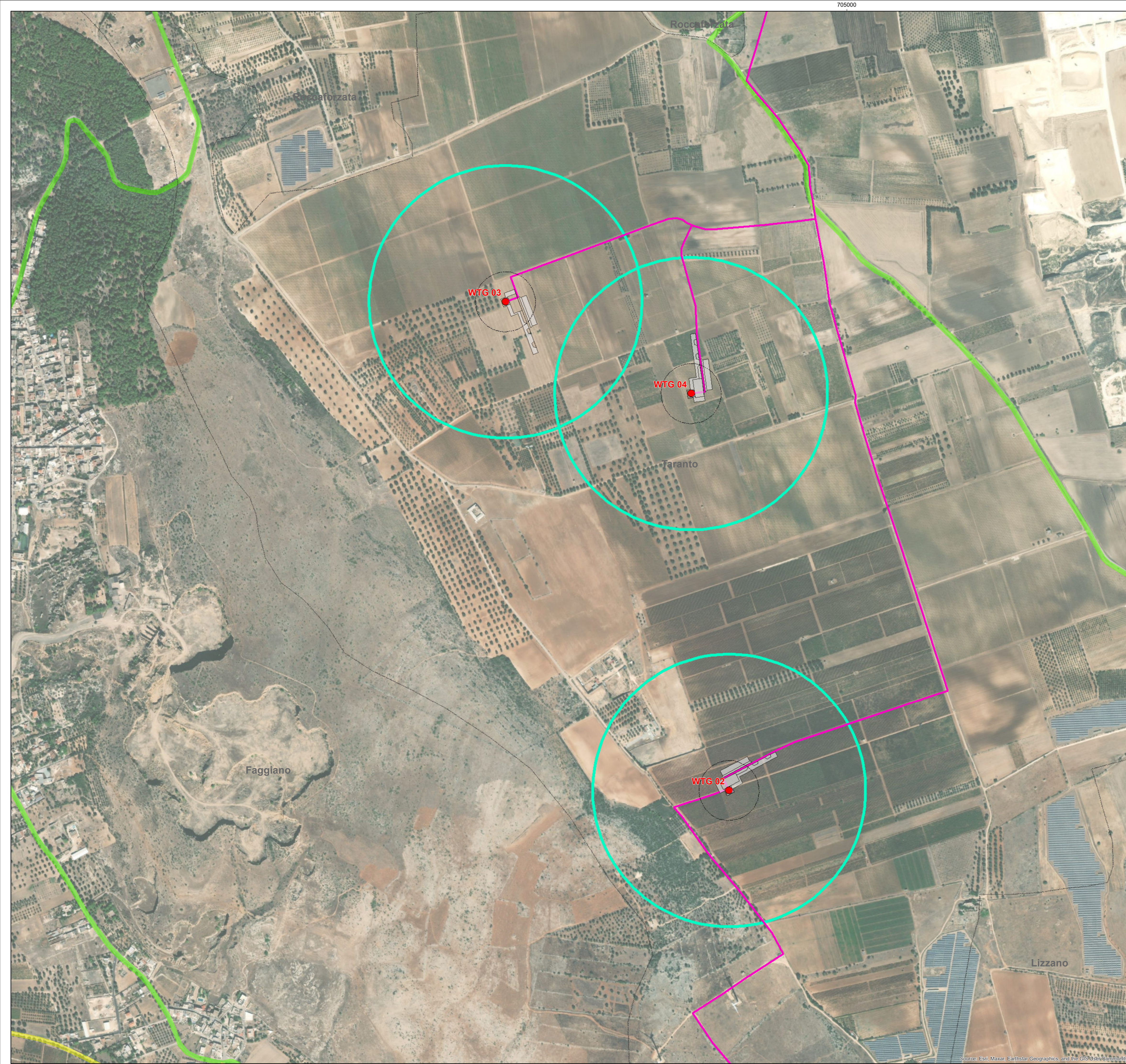
Direttore Tecnico: **Dott. Ing. Angelo Micolucci**

ORDINE INGEGNERI PROVINCIA TARANTO
Sezione A
Dott. Ing. MICOLUCCI Angelo
n° 1851
Settore: Civile Ambientale Industriale Informazione

REV.	DATA	ATTIVITA'	REDATTO	VERIFICATO	APPROVATO
00	Marzo 2023	PRIMA EMISSIONE	MS	AM	VS

OGGETTO DELL'ELABORATO TAVOLA DI ANALISI DEL PARCO EOLICO CON LA VIABILITA'

FORMATO	SCALA	CODICE DOCUMENTO			NOME FILE	FOGLI
A1	1:5.000	SOC. TAB	DISC. AMB	TIPO DOC. TAV	PROG. 062	REV. 00
					TAB-AMB-TAV-062_00	1 di 5

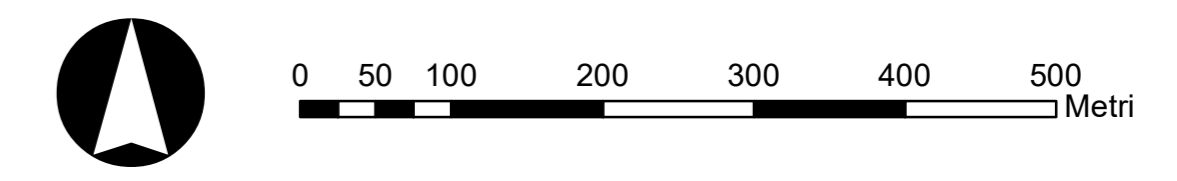
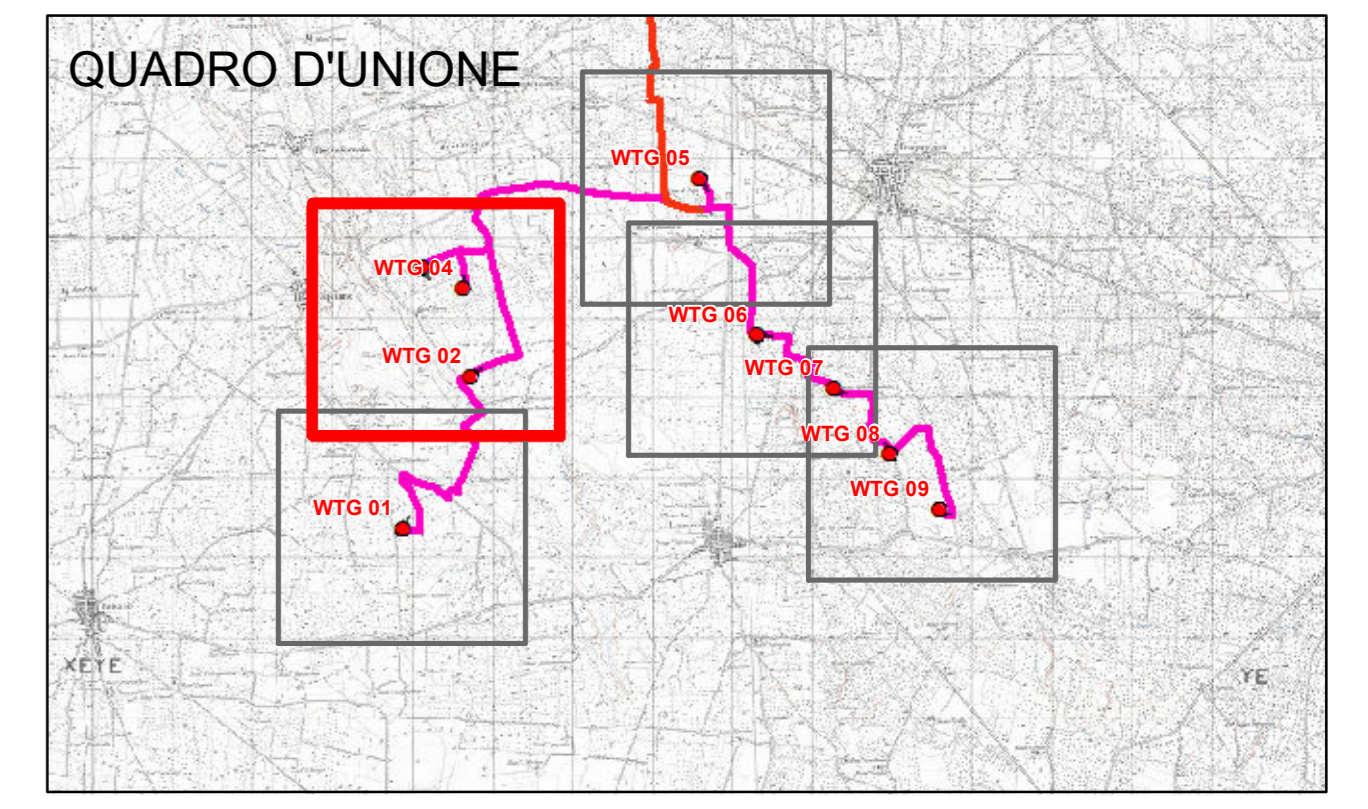


LEGENDA

- Gittata massima 377m
- Autostrade
- Statali
- Provinciali
- Altre strade

Interventi in progetto

- Aerogeneratore
- Area spazzata
- Cabina di raccolta
- Piazzole
- Stazione elettrica
- Cavidotto AT esterno
- Cavidotto AT interno
- Limiti comunali



REGIONE PUGLIA

Provincia di TA(Taranto)
TARANTO, FAGGIANO, LIZZANO

OGGETTO PROGETTO PER LA REALIZZAZIONE DI UN PARCO EOLICO NEI COMUNI DI TARANTO, FAGGIANO E LIZZANO IN LOCALITA' TORREVECCHIA

COMMITTENTE Wind Energy Lizzano Srl - Via Caravaggio, 125 - 65125 Pescara (PE)
Tel: +39085388801 - Fax +390853888200
PEC: windenergylizzano@legalpac.it
E-mail: info@carlomaresca.it
P.IVA: 02372060687
Reg. Imp. Pescara - Cap. Soc. € 10.000 i.v.
Società soggetta all'attività di coordinamento della "Carlo Maresca Spa" www.carlomaresca.it

PROGETTAZIONE PHEEDRA S.r.l. Via Lago di Nemi, 60
74121 - Taranto
Tel. 099.772232 - Fax 099.9870285
e-mail: info@pheedra.it - web: www.pheedra.it
Direttore Tecnico: **Dott. Ing. Angelo Micolucci**
ORDINE INGEGNERI PROVINCIA TARANTO
Sezione A
Dott. Ing. MICOLUCCI Angelo
n° 1851
Settore: Civile Ambientale, Industriale, Informazione

REV.	DATA	ATTIVITA'	REDDATTO	VERIFICATO	APPROVATO
00	Marzo 2023	PRIMA EMISSIONE	MS	AM	VS

OGGETTO DELL'ELABORATO TAVOLA DI ANALISI DEL PARCO EOLICO CON LA VIABILITA'

FORMATO	SCALA	CODICE DOCUMENTO				NOME FILE	FOGLI
A1	1:5.000	SOC.	DISC.	TIPO DOC.	PROG.	REV.	
		TAB	AMB	TAV	062	00	TAB-AMB-TAV-062_00
							2 di 5

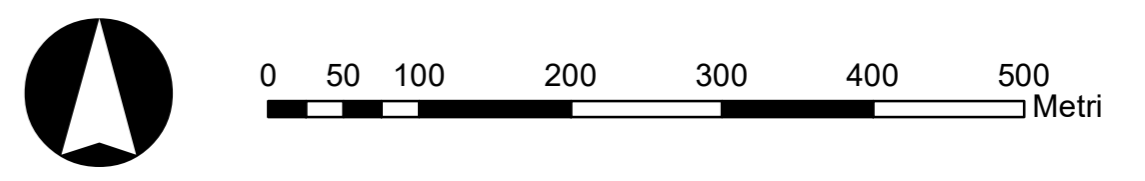
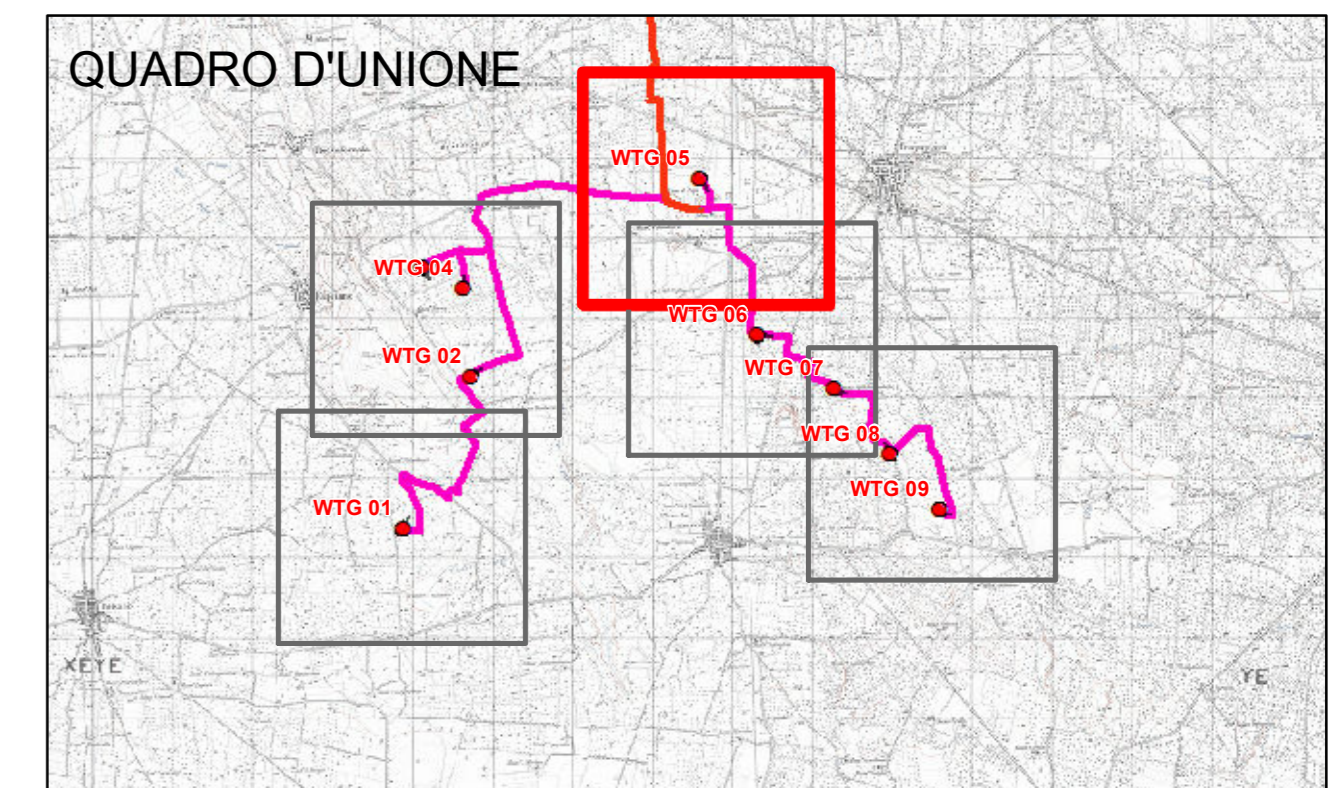


LEGENDA

- Gittata massima 377m
- Autostrade
- Statali
- Provinciali
- Altre strade

Interventi in progetto

- Aerogeneratore
- Area spazzata
- Cabina di raccolta
- Piazzole
- Stazione elettrica
- Cavidotto AT esterno
- Cavidotto AT interno
- Limiti comunali



REGIONE PUGLIA

Provincia di TA(Taranto)

TARANTO, FAGGIANO, LIZZANO

OGGETTO PROGETTO PER LA REALIZZAZIONE DI UN PARCO EOLICO NEI COMUNI DI TARANTO, FAGGIANO E LIZZANO IN LOCALITA' TORREVECCHIA

COMMITTENTE Wind Energy Lizzano Srl - Via Caravaggio, 125 - 65125 Pescara (PE)
 Tel. +39085388801 - Fax +390853888200
 PEC: windenergylizzano@legalpe.it
 Email: info@carlomaresca.it
 P.IVA: 02372060687
 Reg. Imp. Pescara - Cap. Soc. € 10.000 i.v.
 Società soggetta all'attività di coordinamento della "Carlo Maresca Spa" www.carlomaresca.it

PROGETTAZIONE PHEEDRA S.r.l. Via Lago di Nemi, 60
 74121 - Taranto
 Tel. 099.772232 - Fax 099.9870285
 e-mail: info@pheedra.it - web: www.pheedra.it

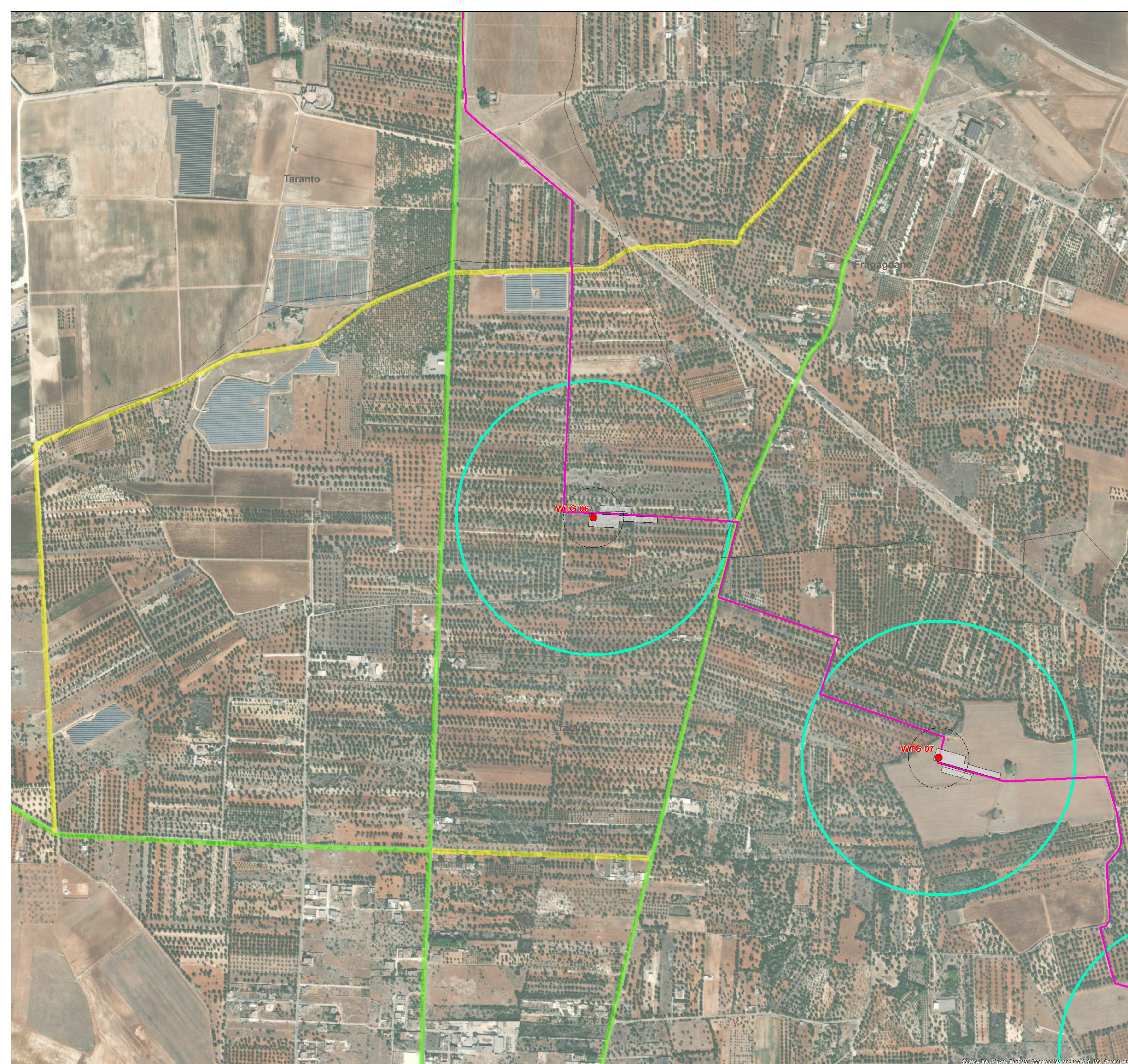
Direttore Tecnico: **Dott. Ing. Angelo Micolucci**

ORDINE INGEGNERI PROVINCIA TARANTO	Sezione A
Dott. Ing. MICOLUCCI Angelo n° 1851	Settore Civile Ambientale Industriale Informazione

00	Marzo 2023	PRIMA EMISSIONE	MS	AM	VS
REV.	DATA	ATTIVITA'	REDATTO	VERIFICATO	APPROVATO

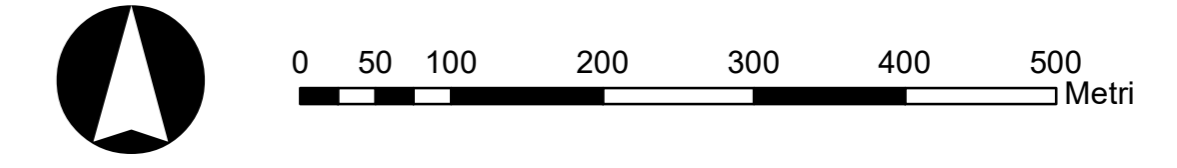
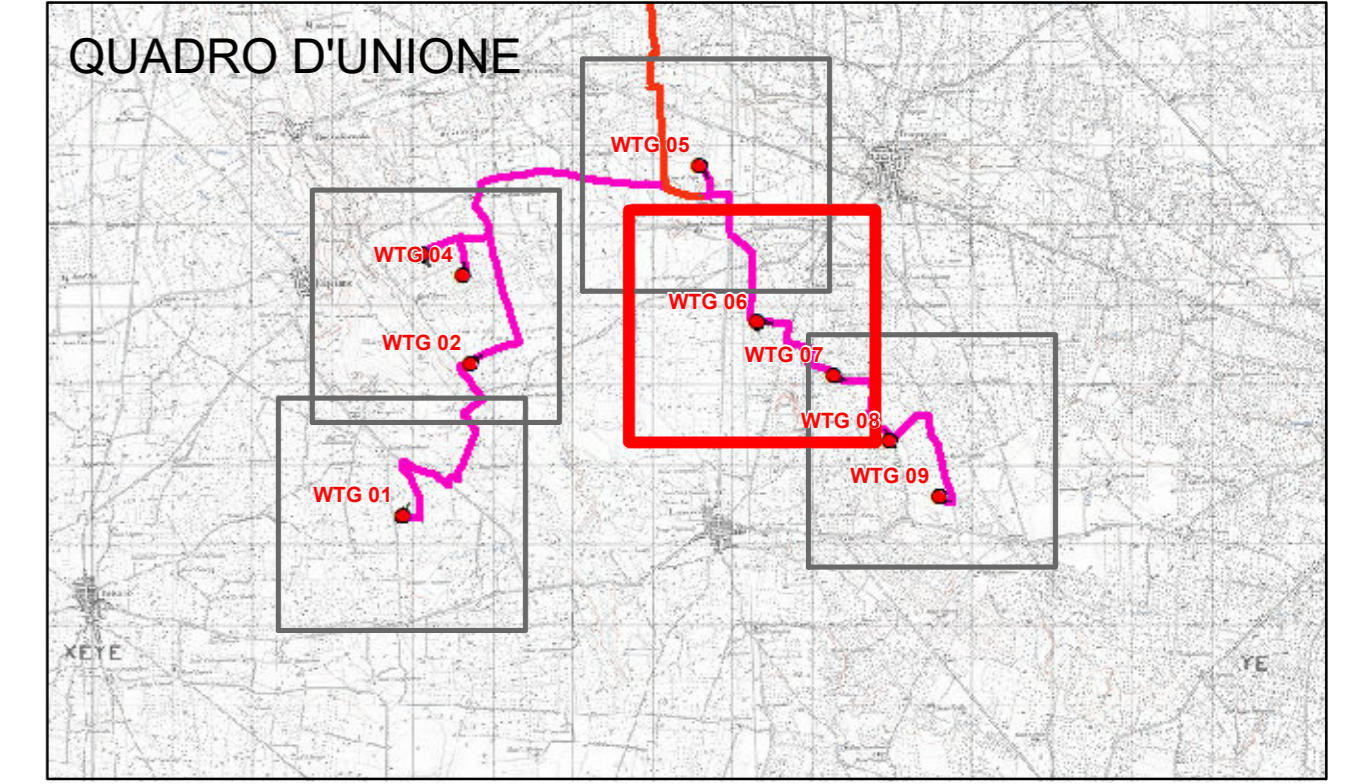
OGGETTO DELL'ELABORATO TAVOLA DI ANALISI DEL PARCO EOLICO CON LA VIABILITA'

FORMATO	SCALA	CODICE DOCUMENTO				NOME FILE	FOGLI	
A1	1:5.000	SOC.	DISC.	TIPO DOC.	PROG.	REV.		
		TAB	AMB	TAV	062	00	TAB-AMB-TAV-062_00	3 di 5



LEGENDA

- Gittata massima 377m
- Autostrade
- Statali
- Provinciali
- Altre strade
- Aerogeneratore
- Area spazzata
- Cabina di raccolta
- Piazzole
- Stazione elettrica
- Cavidotto AT esterno
- Cavidotto AT interno
- Limiti comunali



REGIONE PUGLIA

Provincia di TA(Taranto)

TARANTO, FAGGIANO, LIZZANO

OGGETTO PROGETTO PER LA REALIZZAZIONE DI UN PARCO EOLICO NEI COMUNI DI TARANTO, FAGGIANO E LIZZANO IN LOCALITA' TORREVECCHIA

COMMITTENTE Wind Energy Lizzano Srl - Via Caravaggio, 125 - 65125 Pescara (PE)
 Tel: +39085388801 - Fax +390853888200
 PEC: windenergylizzano@legalpac.it
 Email: info@carlomaresca.it
 P.IVA: 02372060687
 Reg. Imp. Pescara - Cap. Soc. € 10.000 i.v.
 Società soggetta all'attività di coordinamento della "Carlo Maresca Spa" www.carlomaresca.it

PROGETTAZIONE PHEEDRA S.r.l. Via Lago di Nemi, 60 74121 - Taranto
 Tel: 099.772232 - Fax 099.9870285
 e-mail: info@pheedra.it - web: www.pheedra.it
 Direttore Tecnico: **Dott. Ing. Angelo Micolucci**
 ORDINE INGEGNERI PROVINCIA TARANTO
 Sezione A
 Dott. Ing. MICOLUCCI Angelo
 n° 1851
 Settore: Civile Ambientale Industriale Informazione

00	Marzo 2023	PRIMA EMISSIONE	MS	AM	VS
REV.	DATA	ATTIVITA'	REDATTO	VERIFICATO	APPROVATO

OGGETTO DELL'ELABORATO TAVOLA DI ANALISI DEL PARCO EOLICO CON LA VIABILITA'

FORMATO	SCALA	CODICE DOCUMENTO			NOME FILE	FOGLI							
A1	1:5.000	SOC.	DISC.	TIPO DOC.	PROG.	REV.	TAB	AMB	TAV	062	00	TAB-AMB-TAV-062_00	4 di 5

Satellite: Bing, Mapbox, DeLorme, GeoEye, IGN, AeroGRID, IGN, Esri, Swatch-Nor

