

LEGENDA

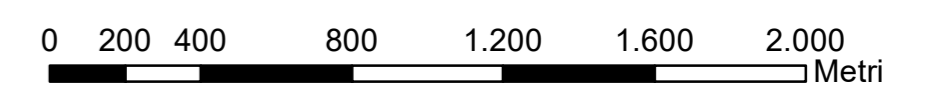
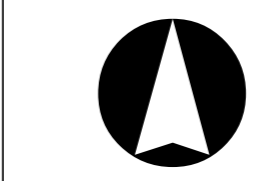
- Orli_terrazzo_morfologico
- Cigli_sponda_fluviale
- Corso d'acqua episodico
- - - Corso d'acqua obliterato
- Ripe_erosione_fluviale
- - - Asse di displuvio
- ▲ Punti_sommitali

Vette

- ▲ 101 - 300

INTERVENTI IN PROGETTO

- Aerogeneratore
- + Area spazzata
- + Cabina di raccolta
- + Piazzole
- ▨ Stazione elettrica
- Cavidotto AT esterno
- Cavidotto AT interno



REGIONE PUGLIA

Provincia di TA(Taranto)

TARANTO, FAGGIANO, LIZZANO

OGGETTO PROGETTO PER LA REALIZZAZIONE DI UN PARCO EOLICO NEI COMUNI DI TARANTO, FAGGIANO E LIZZANO IN LOCALITA' TORREVECCHIA

COMMITTENTE Wind Energy Lizzano Srl - Via Caravaggio, 125 - 65125 Pescara (PE)
 Tel. +39085388801 - Fax +390853888200
 PEC: windenergylizzano@legippec.it
 Email: info@carofarmacia.it
 P.IVA: 02372060887
 Reg. Imp. Pescara - Cap. Soc. € 10.000 i.v.
 Società soggetta all'attività di coordinamento della "Carlo Maresca Spa" www.carlomaresca.it

PROGETTAZIONE

Codice Commessa PHEEDRA: 23_10_EQ_TAB

PHEEDRA S.r.l. Via Lago di Nemi, 90
 74121 - Taranto
 Tel. 099.7722302 - Fax 099.9870285
 e-mail: info@pheedra.it - web: www.pheedra.it

Direttore Tecnico: **Dott. Ing. Angelo Micolucci**

ORDINE INGEGNERI PROVINCIA TARANTO	
Dott. Ing. MICOLUCCI Angelo n° 1851	Sezione A Civile Ambientale Industriale Informazione

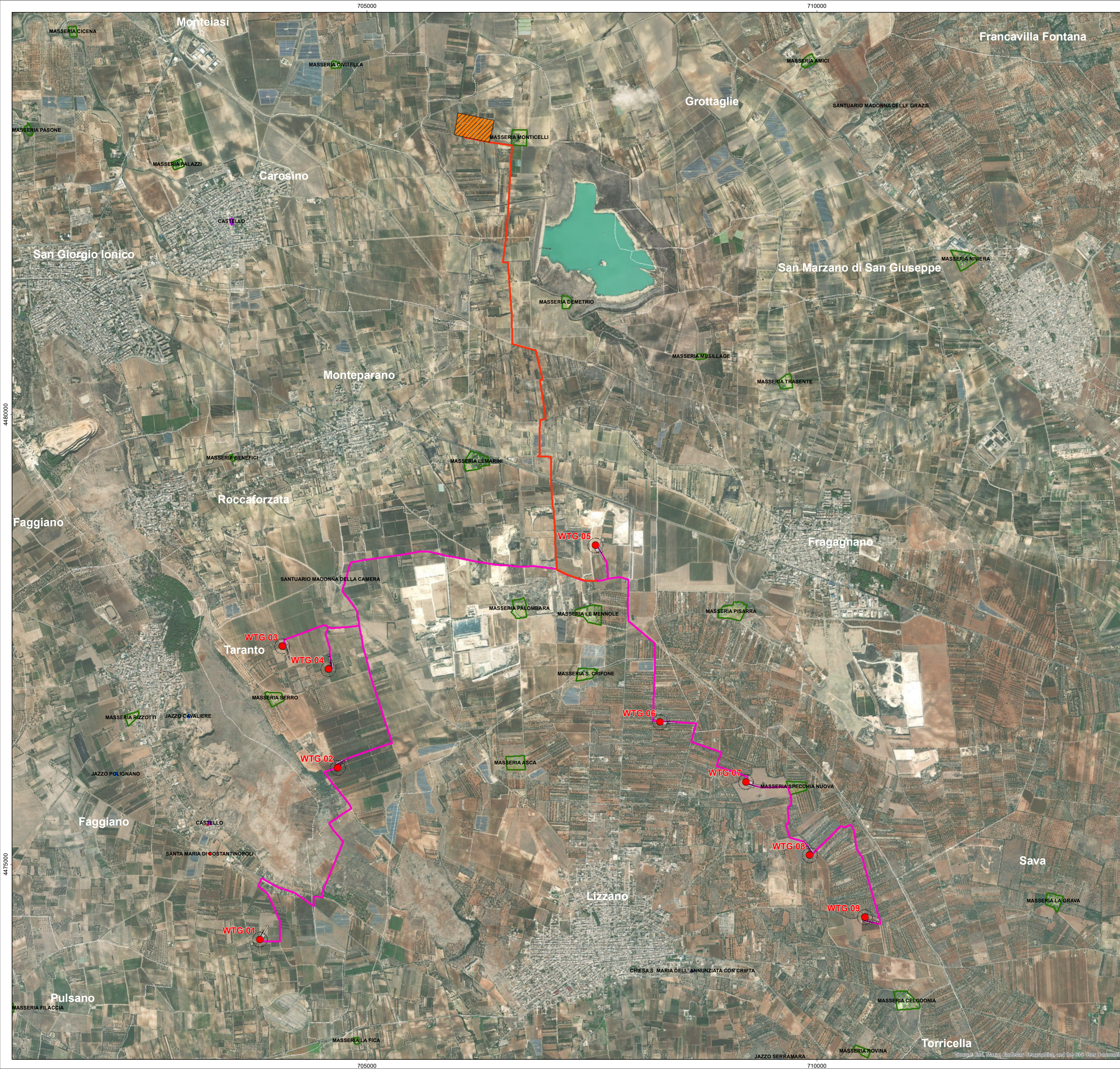
REV.	DATA	ATTIVITA'	REDDATTO	VERIFICATO	APPROVATO
00	Marzo 2023	PRIMA EMISSIONE	MS	AM	VS

OGGETTO DELL'ELABORAZIONE

**TAVOLA DI INQUADRAMENTO SU ORTOFOTO
RISPETTO A DPCM 12/12/2005 PUNTO 4**

Caratteristiche morfologiche dei luoghi

FORMATO	SCALA	CODICE DOCUMENTO				NOME FILE	FOGLI
A1	1:20.000	SOC.	DISC.	TIPO DOC.	PROG.	REV.	
		TAB	AMB	TAV	075	00	TAB-AMB-TAV-075_00

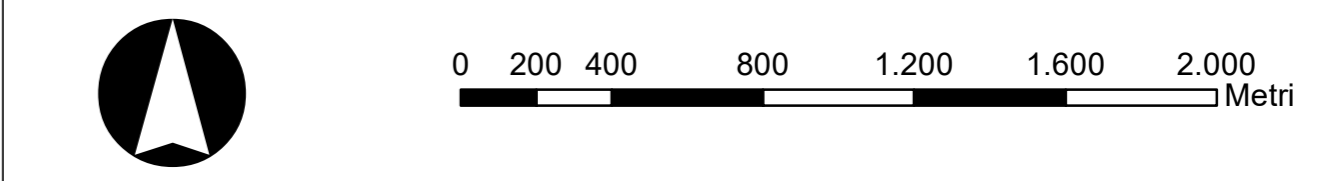


LEGENDA

- Ricognizione elementi antropici**
- CASTELLO - VINCOLO ARCHITETTONICO
 - CHIESA
 - CHIESA - VINCOLO ARCHITETTONICO
 - JAZZO
 - MASSERIA
 - SANTUARIO
 - SANTUARIO - VINCOLO ARCHITETTONICO

INTERVENTI IN PROGETTO

- Aerogeneratore
- Area spazzata
- Cabina di raccolta
- Piazzole
- Stazione elettrica
- Cavidotto AT esterno
- Cavidotto AT interno



REGIONE PUGLIA

Provincia di TA(Taranto)

TARANTO, FAGGIANO, LIZZANO

OGGETTO PROGETTO PER LA REALIZZAZIONE DI UN PARCO EOLICO NEI COMUNI DI TARANTO, FAGGIANO E LIZZANO IN LOCALITA' TORREVECCHIA

COMMITTENTE Wind Energy Lizzano Srl - Via Caravaggio, 125 - 65125 Pescara (PE)
 Tel. +3908538801 - Fax +39085388200
 PEC: windenergylizzano@legipsc.it
 Email: info@carromarecra.it
 P.IVA: 0237206087
 Reg. Imp. Pescara - Cap. Soc. € 10.000 i.v.
 Società soggetta all'attività di coordinamento della "Carlo Marecra Spa" www.carlomarecra.it

PROGETTAZIONE PHEEDRA S.r.l. Via Lago di Nemi, 90 74121 - Taranto
 Tel. 099.7722302 - Fax 099.9870285
 e-mail: info@pheedra.it - web: www.pheedra.it

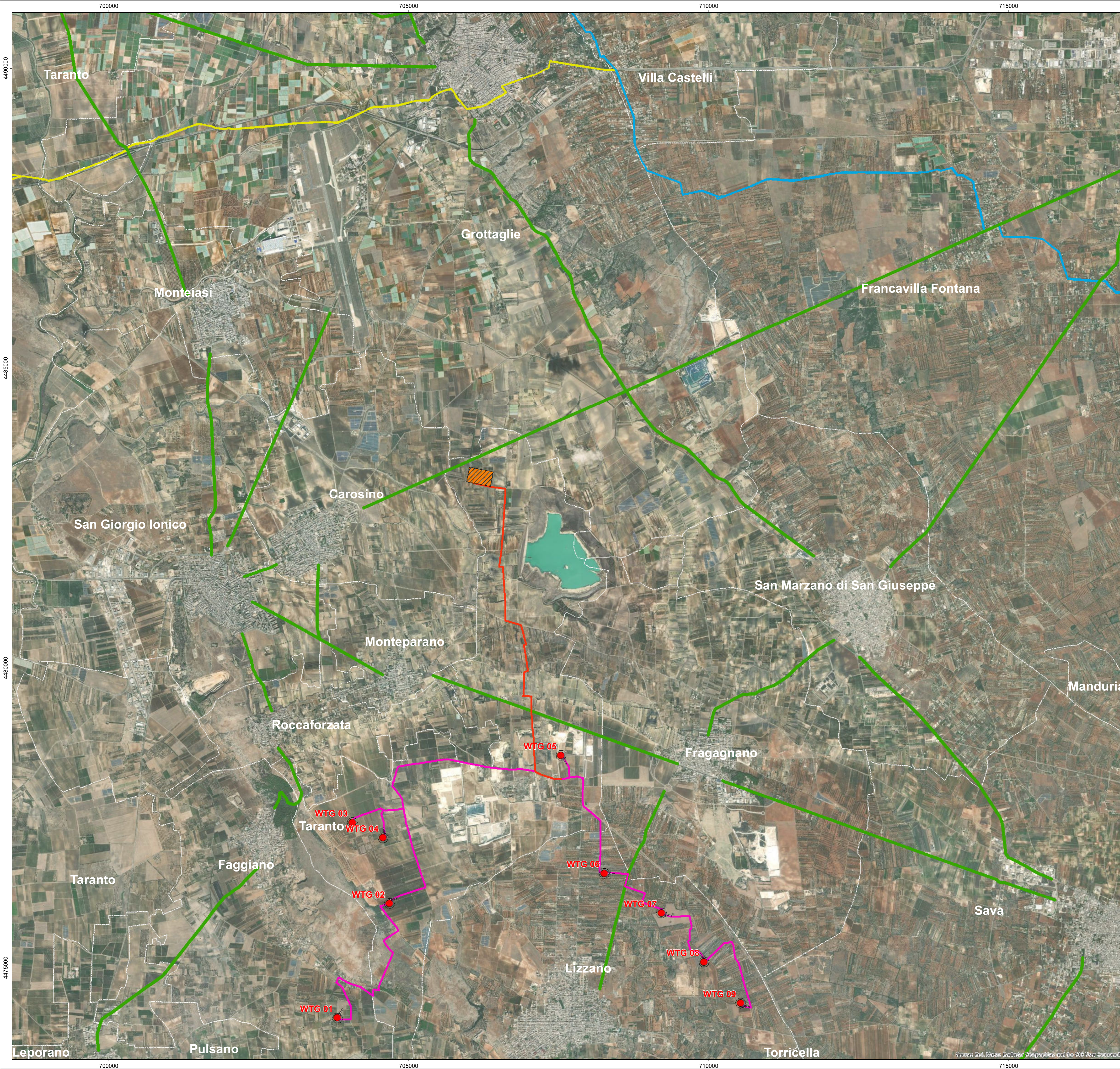
Direttore Tecnico: **Dott. Ing. Angelo Micolucci**

ORDINE INGEGNERI PROVINCIA TARANTO	Sezione A
Dott. Ing. MICOLUCCI Angelo n° 1851	Settore: Civile Ambientale Industriale Informazione

REV.	DATA	ATTIVITA'	REDDATTO	VERIFICATO	APPROVATO
00	Marzo 2023	PRIMA EMISSIONE	MS	AM	VS

OGGETTO DELL'ELABORATO TAVOLA DI INQUADRAMENTO SU ORTOFOTO RISPETTO A DPCM 12/12/2005 PUNTO 4
 Ricognizione di elementi antropici puntuali di percezione visiva

FORMATO	SCALA	CODICE DOCUMENTO				NOME FILE	FOGLI
A1	1:20.000	SOC.	DISC.	TIPO DOC.	PROG.	REV.	
		TAB	AMB	TAV	075	00	TAB-AMB-TAV-075_00



LEGENDA

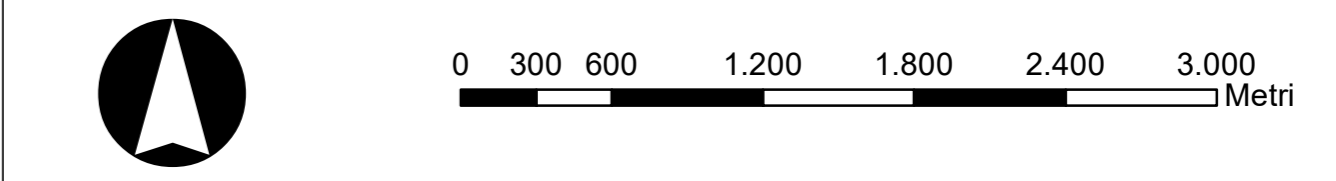
Strade a valenza paesaggistica

Rete tratturi e tracciati storici

- Regio Tratturello Martinese
- Regio Tratturello Tarantino

INTERVENTI IN PROGETTO

- Aerogeneratore
- Area spazzata
- Cabina di raccolta
- Piazzole
- Stazione elettrica
- Cavidotto AT esterno
- Cavidotto AT interno



REGIONE PUGLIA

Provincia di TA(Taranto)

TARANTO, FAGGIANO, LIZZANO

OGGETTO PROGETTO PER LA REALIZZAZIONE DI UN PARCO EOLICO NEI COMUNI DI TARANTO, FAGGIANO E LIZZANO IN LOCALITA' TORREVECCHIA

COMMITTENTE Wind Energy Lizzano Srl - Via Caravaggio, 125 - 65125 Pescara (PE)
 Tel. +39085388801 - Fax +390853888200
 PEC: windenergylizzano@legalpec.it
 Email: info@carofarmaspa.it
 P.IVA: 0237260087
 Reg. Imp. Pescara - Cap. Soc. € 10.000 i.v.
 Società soggetta all'attività di coordinamento della "Carlo Maresca Spa" www.carofarmaspa.it

PROGETTAZIONE

Codice Commessa PHEEDRA: 23_16_EQ_TAB

PHEEDRA S.r.l. Via Lago di Nemi, 90
 74121 - Taranto
 Tel. 099.7722302 - Fax 099.9870285
 e-mail: info@pheedra.it - web: www.pheedra.it

Direttore Tecnico: **Dott. Ing. Angelo Micolucci**

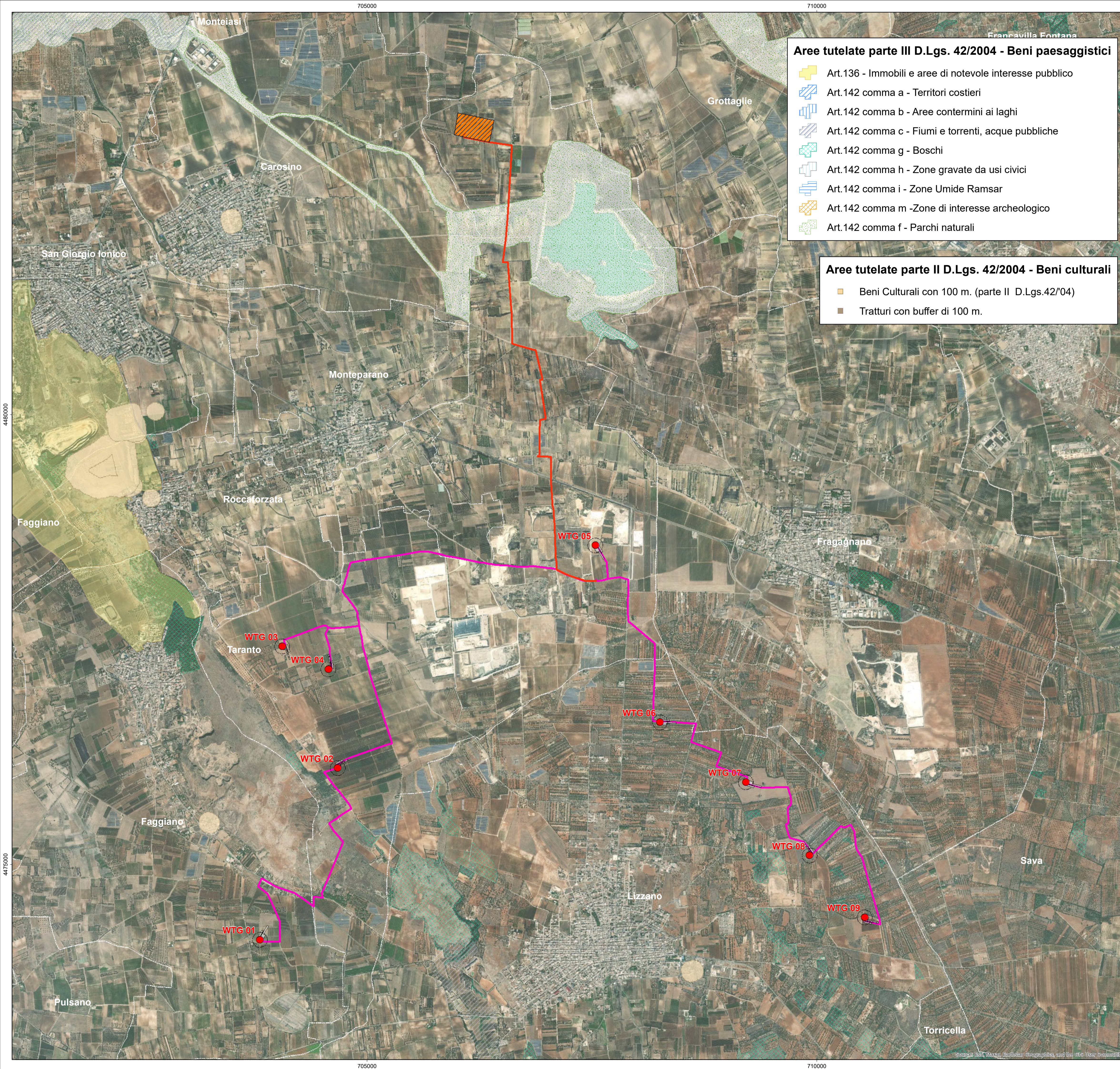
ORDINE INGEGNERI PROVINCIA TARANTO	Sezione A
Dott. Ing. MICOLUCCI Angelo n° 1851	Settore: Civile Ambientale Industriale Informazione

REV.	DATA	ATTIVITA'	REDATTO	VERIFICATO	APPROVATO
00	Marzo 2023	PRIMA EMISSIONE	MS	AM	VS

OGGETTO DELL'ELABORATO

TAVOLA DI INQUADRAMENTO SU ORTOFOTO RISPETTO A DPCM 12/12/2005 PUNTO 4
 Tracciati storici, tratturi e strade a valenza paesaggistica

FORMATO	SCALA	CODICE DOCUMENTO					NOME FILE	FOGLI
		SOC.	DISC.	TIPO DOC.	PROG.	REV.		
A1	1:30.000	TAB	AMB	TAV	075	00	TAB-AMB-TAV-075_00	



Aree tutelate parte III D.Lgs. 42/2004 - Beni paesaggistici

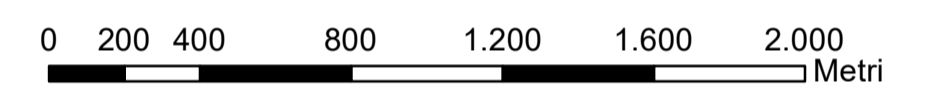
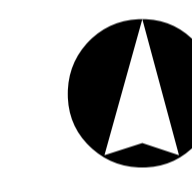
- Art.136 - Immobili e aree di notevole interesse pubblico
- Art.142 comma a - Territori costieri
- Art.142 comma b - Aree contermini ai laghi
- Art.142 comma c - Fiumi e torrenti, acque pubbliche
- Art.142 comma g - Boschi
- Art.142 comma h - Zone gravate da usi civici
- Art.142 comma i - Zone Umide Ramsar
- Art.142 comma m -Zone di interesse archeologico
- Art.142 comma f - Parchi naturali

Aree tutelate parte II D.Lgs. 42/2004 - Beni culturali

- Beni Culturali con 100 m. (parte II D.Lgs.42/04)
- Tratturi con buffer di 100 m.

INTERVENTI IN PROGETTO

- Aerogeneratore
- Area spazzata
- Cabina di raccolta
- Piazzole
- Stazione elettrica
- Cavidotto AT esterno
- Cavidotto AT interno



REGIONE PUGLIA

Provincia di TA(Taranto)

TARANTO, FAGGIANO, LIZZANO

OGGETTO PROGETTO PER LA REALIZZAZIONE DI UN PARCO EOLICO NEI COMUNI DI TARANTO, FAGGIANO E LIZZANO IN LOCALITA' TORREVECCHIA

COMMITTENTE Wind Energy Lizzano Srl - Via Caravaggio, 125 - 65125 Pescara (PE)
 Tel: +3908388801 - Fax +39083888200
 PEC: windenergylizzano@legaspec.it
 Email: info@carlomaresca.it
 P.IVA: 02372960687
 Rag. Imp. Pescara - Cap. Soc. € 10.000 i.v.
 Società soggetta all'attività di coordinamento della "Carlo Maresca Spa" www.carlomaresca.it

PROGETTAZIONE Codice Commessa PHEEDRA: 23_16_EQ_TAB

PHEEDRA S.r.l. Via Lago di Nemi, 90
 74121 - Taranto
 Tel. 099.7722392 - Fax 099.9870285
 e-mail: info@pheedra.it - web: www.pheedra.it

Direttore Tecnico: **Dott. Ing. Angelo Micolucci**

ORDINE INGEGNERI PROVINCIA TARANTO

Sezione A

Dott. Ing. MICOLUCCI Angelo

Settore Civile Ambientale

n° 1851

Industriale

Infermeria

00	Marzo 2023	PRIMA EMISSIONE	MS	AM	VS
REV.	DATA	ATTIVITA'	REDATTO	VERIFICATO	APPROVATO

OGGETTO DELL'ELABORATO TAVOLA DI INQUADRAMENTO SU ORTOFOTO RISPETTO A DPCM 12/12/2005 PUNTO 4
 Aree tutelate ai sensi della parte II e III del D.lgs. 42/2004

FORMATO	SCALA	CODICE DOCUMENTO					NOME FILE	FOGLI
A1	1:20.000	SOC.	DISC.	TIPO DOC.	PROG.	REV.	TAB-AMB-TAV-075_00	
		TAB	AMB	TAV	075	00		