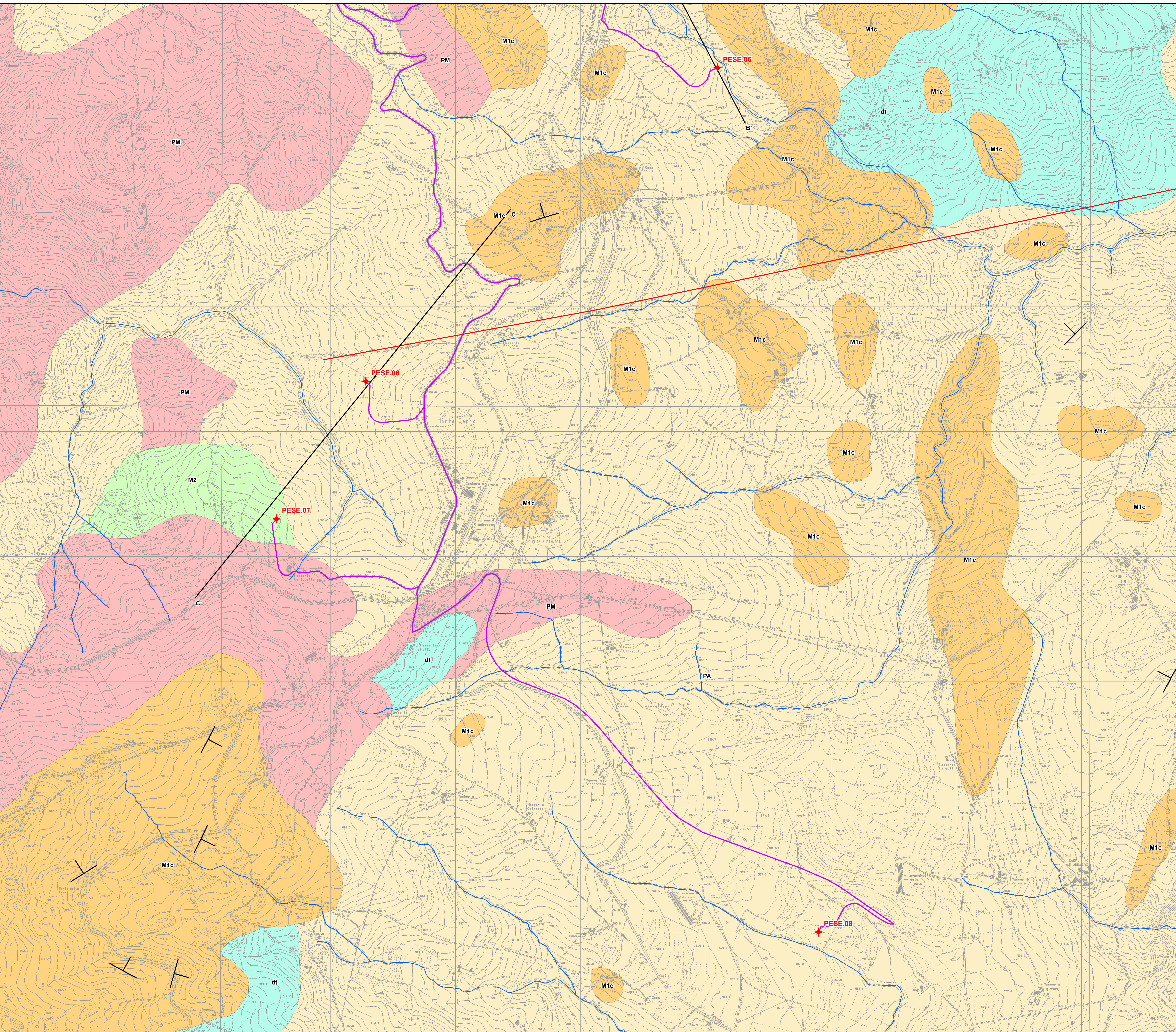


Legend:

- Aerogeneratore in progetto
- Elettrodotti interrati
- Sottostazione di trasformazione
- Reticolo idrografico
- Strati inclinati (fino a 45°)
- Strati verticali
- Faglia certa
- Q: Terreni alluvionali recenti ed attuali (ghiaie, sabbie, argille con intercalazioni di paleosuoli bruni). Oligocene.
- Dt: Detrito di falda. Oligocene.
- PM: Argille azzurre verdastre, marne biancastre e sabbie giallo-brune, con livelli e lenti di argille sabbiose grigiastre, ricche di macrofossili. Miocene superiore - Pliocene inferiore.
- M2: Complesso Flyschide di calcareniti e breccie associate, calcari compatti giallastri con lenti e noduli di selce bruna e rossastria, arenarie calcaree, marne grigie compatte, marne argillose, strati di argille sabbiose grigiastre fogliatate. Miocen.
- M1c: Calcari detritici finissimi e fini, breccie e breccie calcaree, lenti e noduli di selce, interstratificazione di marne argillose grigio-giallastre e marne sciatose rosse, grigie e verdi. Miocene inferiore - Oligocene Superiore.
- PA: Argille fogliettate, rosse, violacee, ventrate, grigiastre con sottili livelli di arenaria bruna in prevalenza silicea e con mineralizzazioni di calcari grigi. Paleogene.
- Traccia sezione geologica



Comittente: **RWE** RWE RENEWABLES ITALIA S.R.L.
 via Andrea Doris, 41/G - 00192 Roma
 P.IVA/C.F. 06400370968
 PEC: rwerenewablestalisrl@legaimail.it

Titolo del Progetto: **PARCO EOLICO "SANT'ELIA"**

Documento: **PROGETTO DEFINITIVO** N° Documento: PESE_EAST_2a_1

| | | | | | | | |
|-------------|------|------------|----|-----------|---|---------|----|
| ID PROGETTO | PESE | DISCIPLINA | PD | TIPOLOGIA | T | FORMATO | AD |
|-------------|------|------------|----|-----------|---|---------|----|

Elaborato: **Carta geologica 1 di 3**

Foglio: 1 di 3 | Scala: 1:5.000 | Nome File: M1c_SANT_ELIA_Carta geologica 1 di 3.pdf

Progettazione:

Autore:

| Rev. | Data Revisione | Descrizione Revisione | Redatto | Controllato | Approvato |
|------|----------------|-----------------------|-----------|-------------|-----------|
| 00 | 12/04/2023 | PRIMA EMISSIONE | Nov. Dev. | RWE | RWE |