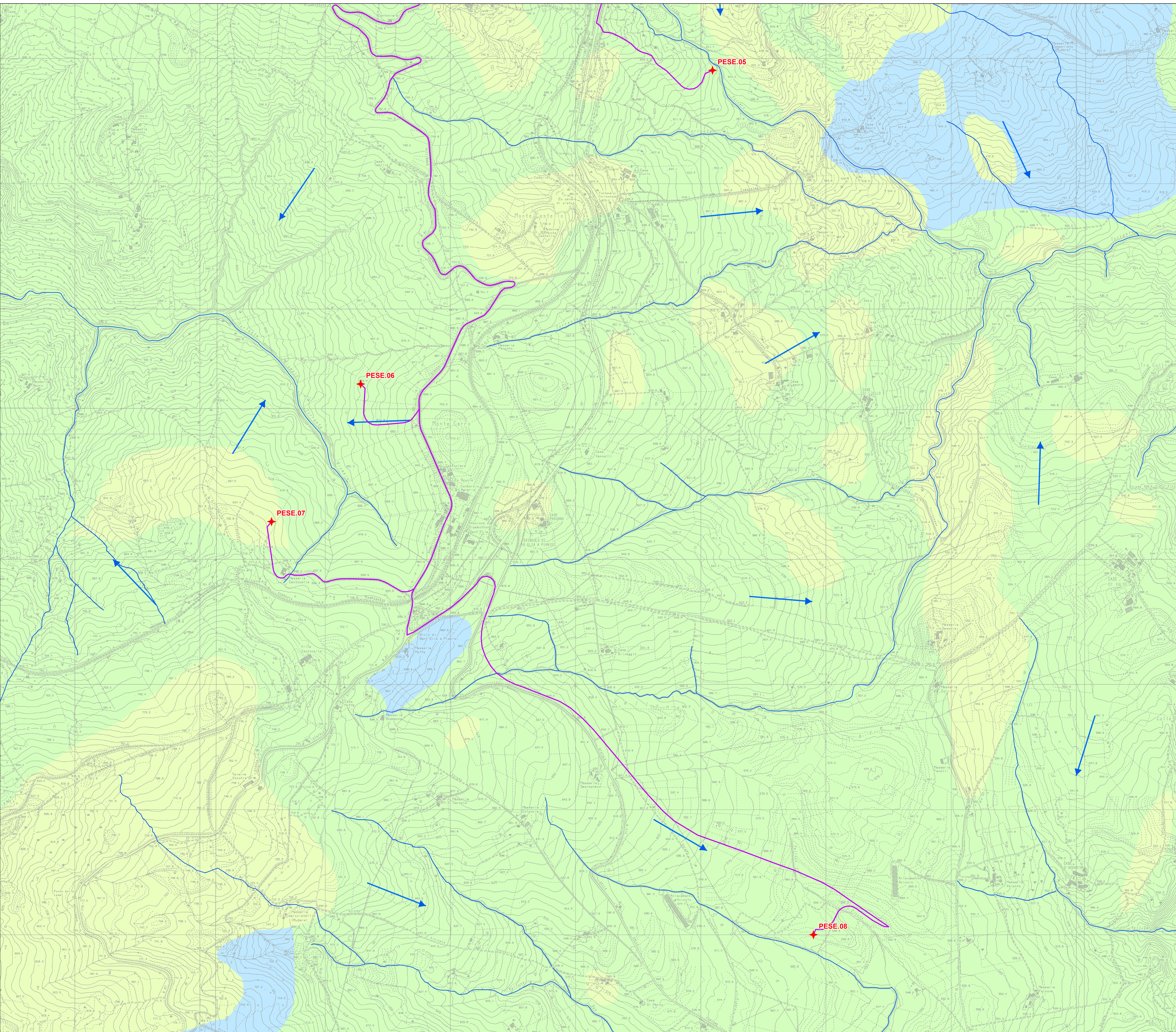


★ Aerogeneratore in progetto
— Elettrodotti interrati
 Sottostazione di trasformazione
— Reticolo idrografico
 Unità idrogeologica A1: Permeabilità bassa o nulla con valori del coefficiente di permeabilità $K < 10^{-8}$ (Limi e Terreni prevalentemente Limosi, Argille e terreni prevalentemente Argillosi)
 Unità idrogeologica A2: Permeabilità media con valori del coefficiente di permeabilità $10^{-5} < k <= 10^{-8}$ (Sabbie fini o Terreni granulari immersi in matrice limosa)
 Unità idrogeologica A3: Permeabilità elevata con valori del coefficiente di permeabilità $10^{-1} < K <= 10^{-5}$ (Ghiale e Terreni prevalentemente Ghiaiosi, Sabbie e Terreni prevalentemente Sabbiosi)
← Direzione di deflusso superficiale









Committente: **RWE** RWE RENEWABLES ITALIA S.R.L.
 via Andrea Doria, 41/G - 00192 Roma
 P.IVA/C.F. 06400370968
 PEC: rwerenewableitaliasrl@egmail.it

Titolo del Progetto: **PARCO EOLICO "SANT'ELIA"**

Documento: **PROGETTO DEFINITIVO** N° Documento: PESE_EAST_2c_1

ID PROGETTO: PESE DISCIPLINA: PD TIPOLOGIA: T FORMATO: AD

Elaborato: **Carta idrogeologica 1 di 3**

Foglio: 1 di 3 SCALA: 1:5.000 NOME FILE: PESE_EAST_2c_1_Carta idrogeologica 1 di 3.rvt

Progettato: 

dott. Geol. Eugenio Martini

Rev.	Data Revisione	Descrizione Revisione	Redatto	Controllato	Approvato
00	12/04/2023	PRIMA EMISSIONE	New. Dev.	RWE	RWE