



REGIONE
MOLISE



COMUNE DI
CASACALENDA



COMUNE DI
MORRONE DEL SANNIO



COMUNE DI
SANT'ELIA A PIANISI



COMUNE DI
RIPABOTTONI

Committente:

RWE

RWE RENEWABLES ITALIA S.R.L.
via Andrea Doria, 41/G - 00192 Roma
P.IVA/C.F. 06400370968
PEC: rwerenewablesitaliasrl@legalmail.it

Titolo del Progetto:

PARCO EOLICO "SANT'ELIA"

Documento:

PROGETTO DEFINITIVO

N° Documento:

PESE_EGCR_14

ID PROGETTO

PESE

DISCIPLINA:

PD

TIPOLOGIA:

R

FORMATO:

A4

Elaborato:

Verifica interferenze con attività minerarie UNMIG

FOGLIO:

1 di 1

SCALA:

-

NOME FILE:

PESE_EGCR_14_Verifica interferenze con attività minerarie UNMIG.pdf

Progettisti:

Progettazione:



dott.ing. Giovanni Guzzo Foliaro



dott.ing. Amedeo Costabile



dott. Ing. Francesco Meringolo



NEWDEVELOPMENTS



NEW DEVELOPMENTS srl
piazza Europa, 14 - 87100 Cosenza (CS)

Gruppo di lavoro:

dott.ing Denise Di Cianni

dott.ing Diego De Benedittis

dott.ing Pasquale Simone Gatto

dott.geol. Martina Petracca

Rev:	Data Revisione:	Descrizione Revisione	Redatto	Controllato	Approvato
00	12/04/2023	PRIMA EMISSIONE	New. Dev.	RWE	RWE

DICHIARAZIONE DI NON INTERFERENZA CON ATTIVITÀ MINERARIE

Oggetto: Nulla osta dell'autorità mineraria ai sensi dell'articolo 120 del Regio Decreto 11 dicembre 1933, n. 1775, Testo unico delle disposizioni di legge sulle acque e impianti elettrici.

Progetto: Realizzazione ed esercizio di un parco eolico denominato "Sant'Elia" sito nel territorio dei comuni di Sant'Elia a Pianisi (CB), Ripabottoni (CB), Casacalenda (CB) e Morrone del Sannio (CB)– Regione Molise

Titolare: RWE Renewables Italia S.R.L

Premesso che la Direttiva Direttoriale 11 giugno 2012 del Direttore Generale delle risorse minerarie ed energetiche del Ministero dello sviluppo economico ha previsto la semplificazione delle procedure per il rilascio del Nulla osta dell'autorità mineraria ai sensi dell'articolo 120 del Regio Decreto 11 dicembre 1933, n. 1775.

I sottoscritti, dott. ing. Giovanni Guzzo Foliaro, dott. ing. Amedeo Costabile e dott. ing. Francesco Meringolo, progettisti dell'impianto indicato in oggetto, dichiarano di aver esperito le verifiche di non interferenza con opere minerarie per ricerca, coltivazione e stoccaggio di idrocarburi, attraverso le informazioni disponibili nel sito internet del Ministero dello sviluppo economico - DGS-UNMIG alla pagina <https://unmig.mise.gov.it/index.php/it/dati/altre-attivita/nulla-osta-minerario-per-linee-elettriche-e-impianti> alla data del [28.03.2023] e di non aver rilevato alcuna interferenza con titoli minerari vigenti.

La verifica è stata effettuata per i punti di ubicazione delle strutture e delle linee elettriche di collegamento riportati nel seguente elenco di coordinate geografiche in formato WGS84.

n	Latitudine N	Longitudine e E Greenwich
0	14.85626	41.68620
1	14.85592	41.68609
2	14.85576	41.68577
3	14.85555	41.68561
4	14.85537	41.68554
5	14.85514	41.68553
6	14.85494	41.68556
7	14.85479	41.68564
8	14.85406	41.68619
9	14.85365	41.68639
10	14.85356	41.68646
11	14.85346	41.68660
12	14.85335	41.68673
13	14.85314	41.68680
14	14.85290	41.68685
15	14.85271	41.68692
16	14.85254	41.68703
17	14.85235	41.68716
18	14.85211	41.68728
19	14.85180	41.68741
20	14.85162	41.68748

n	Latitudine N	Longitudine e E Greenwich
21	14.85145	41.68754
22	14.85128	41.68757
23	14.85109	41.68756
24	14.85102	41.68758
25	14.85093	41.68774
26	14.85085	41.68781
27	14.85078	41.68785
28	14.84833	41.69532
29	14.84807	41.69540
30	14.84787	41.69549
31	14.84768	41.69556
32	14.84734	41.69566
33	14.84706	41.69572
34	14.84681	41.69575
35	14.84641	41.69581
36	14.84621	41.69590
37	14.84582	41.69631
38	14.84571	41.69655
39	14.84566	41.69682
40	14.84562	41.69696
41	14.84550	41.69708

n	Latitudine N	Longitudine e E Greenwich
42	14.84537	41.69715
43	14.84502	41.69728
44	14.84445	41.69749
45	14.84420	41.69757
46	14.84398	41.69768
47	14.84370	41.69789
48	14.84349	41.69807
49	14.84333	41.69818
50	14.84316	41.69825
51	14.84304	41.69826
52	14.84287	41.69825
53	14.84267	41.69823
54	14.84833	41.69532
55	14.84856	41.69538
56	14.84873	41.69548
57	14.84882	41.69557
58	14.84886	41.69565
59	14.84894	41.69587
60	14.84895	41.69595
61	14.84895	41.69601
62	14.84880	41.69656

n	Latitudine N	Longitudine E Greenwich
63	14.84871	41.69770
64	14.84887	41.69793
65	14.85078	41.68785
66	14.85070	41.68790
67	14.85083	41.68834
68	14.85102	41.68880
69	14.85128	41.68923
70	14.85145	41.68944
71	14.85181	41.68982
72	14.85226	41.69017
73	14.85297	41.69055
74	14.85427	41.69116
75	14.85538	41.69172
76	14.85592	41.69207
77	14.85621	41.69230
78	14.85649	41.69260
79	14.85681	41.69309
80	14.85700	41.69356
81	14.85718	41.69456
82	14.85723	41.69507
83	14.85736	41.69612
84	14.85747	41.69666
85	14.85764	41.69704
86	14.85756	41.69703
87	14.84533	41.69993
88	14.84541	41.69995
89	14.84555	41.70002
90	14.84567	41.70008
91	14.84584	41.70014
92	14.84621	41.70020
93	14.84675	41.70027
94	14.84691	41.70031
95	14.84707	41.70036
96	14.84760	41.70059
97	14.84777	41.70070
98	14.84790	41.70079
99	14.84825	41.70111
100	14.84846	41.70133
101	14.84880	41.70170
102	14.84910	41.70208
103	14.84923	41.70221
104	14.84940	41.70232
105	14.84968	41.70244
106	14.84994	41.70254

n	Latitudine N	Longitudine E Greenwich
107	14.85014	41.70258
108	14.85023	41.70263
109	14.86479	41.65541
110	14.86462	41.65541
111	14.86448	41.65544
112	14.86429	41.65552
113	14.86402	41.65564
114	14.86325	41.65604
115	14.86309	41.65611
116	14.86295	41.65614
117	14.86280	41.65614
118	14.86262	41.65610
119	14.86246	41.65603
120	14.86238	41.65596
121	14.86231	41.65587
122	14.86211	41.65558
123	14.86198	41.65547
124	14.86177	41.65535
125	14.86163	41.65530
126	14.86129	41.65530
127	14.86118	41.65511
128	14.80217	41.70787
129	14.80250	41.70810
130	14.84036	41.69011
131	14.84022	41.69040
132	14.84015	41.69053
133	14.84003	41.69067
134	14.83962	41.69104
135	14.83905	41.69152
136	14.83886	41.69171
137	14.83873	41.69193
138	14.83867	41.69216
139	14.83864	41.69252
140	14.83857	41.69272
141	14.83829	41.69329
142	14.83827	41.69341
143	14.83835	41.69354
144	14.83858	41.69366
145	14.83886	41.69379
146	14.83898	41.69388
147	14.83907	41.69404
148	14.83910	41.69424
149	14.83907	41.69443
150	14.83892	41.69499

n	Latitudine N	Longitudine E Greenwich
151	14.83883	41.69515
152	14.83871	41.69528
153	14.83857	41.69539
154	14.83821	41.69566
155	14.83811	41.69581
156	14.83808	41.69598
157	14.83816	41.69624
158	14.83823	41.69647
159	14.83832	41.69659
160	14.83840	41.69665
161	14.83852	41.69670
162	14.83867	41.69673
163	14.83887	41.69670
164	14.83909	41.69665
165	14.83930	41.69659
166	14.83951	41.69657
167	14.83971	41.69659
168	14.83998	41.69664
169	14.84014	41.69672
170	14.84025	41.69681
171	14.84029	41.69688
172	14.84034	41.69696
173	14.84045	41.69743
174	14.84053	41.69754
175	14.84087	41.69771
176	14.84113	41.69779
177	14.84150	41.69783
178	14.84185	41.69787
179	14.84220	41.69801
180	14.84267	41.69823
181	14.84296	41.69839
182	14.84309	41.69851
183	14.84319	41.69863
184	14.84343	41.69899
185	14.84358	41.69913
186	14.84408	41.69938
187	14.84429	41.69943
188	14.84461	41.69947
189	14.84477	41.69950
190	14.84494	41.69959
191	14.84513	41.69978
192	14.84533	41.69993
193	14.85756	41.69703
194	14.85742	41.69700

n	Latitudine N	Longitudine E Greenwich
195	14.85721	41.69700
196	14.85710	41.69704
197	14.85694	41.69711
198	14.85676	41.69720
199	14.85671	41.69734
200	14.85665	41.69742
201	14.85656	41.69748
202	14.85643	41.69752
203	14.85631	41.69752
204	14.85625	41.69747
205	14.85624	41.69739
206	14.85627	41.69713
207	14.85623	41.69704
208	14.85613	41.69697
209	14.85598	41.69692
210	14.85586	41.69690
211	14.85545	41.69683
212	14.85518	41.69675
213	14.85485	41.69659
214	14.85429	41.69631
215	14.85407	41.69620
216	14.85384	41.69610
217	14.85335	41.69595
218	14.85298	41.69587
219	14.85259	41.69583
220	14.85241	41.69582
221	14.85214	41.69579
222	14.85192	41.69573
223	14.85119	41.69544
224	14.85074	41.69529
225	14.85044	41.69524
226	14.85032	41.69524
227	14.84975	41.69543
228	14.84952	41.69547
229	14.84919	41.69548
230	14.84889	41.69543
231	14.84856	41.69538
232	14.85023	41.70263
233	14.85035	41.70271
234	14.85047	41.70281
235	14.85063	41.70296
236	14.85080	41.70315
237	14.85091	41.70322
238	14.85104	41.70329

n	Latitudine N	Longitudine E Greenwich
239	14.85120	41.70337
240	14.85131	41.70340
241	14.85144	41.70342
242	14.85155	41.70347
243	14.85172	41.70355
244	14.85189	41.70364
245	14.85203	41.70369
246	14.85217	41.70373
247	14.85249	41.70380
248	14.85276	41.70386
249	14.85298	41.70391
250	14.85320	41.70384
251	14.85335	41.70380
252	14.85425	41.70382
253	14.85444	41.70379
254	14.85456	41.70374
255	14.85467	41.70366
256	14.85475	41.70358
257	14.85480	41.70348
258	14.85482	41.70336
259	14.85479	41.70299
260	14.85482	41.70289
261	14.85488	41.70279
262	14.85495	41.70271
263	14.85552	41.70217
264	14.85561	41.70210
265	14.85573	41.70205
266	14.85588	41.70202
267	14.85753	41.70200
268	14.85781	41.70182
269	14.85298	41.70391
270	14.85332	41.70395
271	14.85358	41.70446
272	14.85374	41.70470
273	14.85400	41.70502
274	14.85419	41.70512
275	14.85445	41.70519
276	14.85467	41.70520
277	14.85498	41.70517
278	14.85523	41.70516
279	14.85539	41.70517
280	14.85555	41.70520
281	14.85581	41.70535
282	14.85649	41.70582

n	Latitudine N	Longitudine E Greenwich
283	14.85658	41.70592
284	14.85672	41.70626
285	14.85679	41.70645
286	14.85681	41.70657
287	14.85686	41.70673
288	14.85686	41.70681
289	14.85683	41.70691
290	14.85677	41.70703
291	14.85669	41.70713
292	14.85658	41.70721
293	14.85641	41.70728
294	14.85626	41.70730
295	14.85504	41.70722
296	14.85482	41.70738
297	14.85764	41.69704
298	14.85792	41.69746
299	14.85828	41.69780
300	14.85860	41.69805
301	14.85912	41.69838
302	14.85945	41.69862
303	14.85999	41.69903
304	14.86074	41.69957
305	14.86112	41.69990
306	14.86139	41.70019
307	14.86153	41.70040
308	14.86190	41.70103
309	14.86201	41.70139
310	14.86208	41.70178
311	14.86212	41.70197
312	14.86221	41.70204
313	14.86221	41.70204
314	14.86256	41.70232
315	14.86262	41.70231
316	14.86285	41.70184
317	14.86296	41.70175
318	14.86308	41.70168
319	14.86331	41.70160
320	14.86343	41.70152
321	14.86370	41.70128
322	14.86377	41.70123
323	14.86473	41.70080
324	14.86481	41.70074
325	14.86584	41.69986
326	14.86656	41.69943

n	Latitudine N	Longitudine E Greenwich
327	14.86660	41.69940
328	14.86672	41.69937
329	14.86841	41.69911
330	14.86855	41.69911
331	14.86872	41.69915
332	14.86888	41.69922
333	14.86902	41.69936
334	14.86908	41.69947
335	14.86908	41.69963
336	14.86900	41.69978
337	14.86884	41.69996
338	14.86872	41.70011
339	14.86867	41.70026
340	14.86869	41.70042
341	14.86882	41.70059
342	14.86897	41.70080
343	14.86910	41.70100
344	14.86937	41.70109
345	14.86479	41.65541
346	14.86337	41.65613
347	14.86220	41.65674
348	14.86157	41.65700
349	14.86029	41.65742
350	14.85921	41.65771
351	14.85775	41.65812
352	14.85562	41.65869
353	14.85448	41.65920
354	14.85393	41.65957
355	14.85314	41.66022
356	14.85183	41.66139
357	14.85063	41.66246
358	14.85009	41.66288
359	14.84949	41.66326
360	14.84899	41.66349
361	14.84719	41.66401
362	14.84684	41.66411
363	14.84645	41.66424
364	14.84596	41.66450
365	14.84568	41.66475
366	14.84542	41.66510
367	14.84526	41.66544
368	14.84522	41.66575
369	14.84523	41.66600
370	14.84526	41.66612

n	Latitudine N	Longitudine E Greenwich
371	14.84532	41.66634
372	14.84554	41.66681
373	14.84582	41.66737
374	14.84588	41.66762
375	14.84584	41.66779
376	14.84577	41.66787
377	14.84566	41.66794
378	14.84550	41.66799
379	14.84526	41.66797
380	14.84511	41.66786
381	14.84497	41.66770
382	14.84467	41.66747
383	14.84420	41.66714
384	14.84378	41.66687
385	14.84198	41.66598
386	14.84166	41.66587
387	14.84167	41.66612
388	14.84192	41.66695
389	14.84192	41.66706
390	14.84187	41.66725
391	14.84190	41.66738
392	14.84199	41.66752
393	14.84255	41.66822
394	14.84279	41.66859
395	14.84280	41.66860
396	14.84340	41.66981
397	14.84351	41.67000
398	14.84374	41.67035
399	14.84379	41.67051
400	14.84379	41.67065
401	14.84373	41.67082
402	14.84348	41.67126
403	14.84264	41.67270
404	14.84231	41.67325
405	14.84226	41.67337
406	14.84224	41.67348
407	14.84222	41.67400
408	14.84222	41.67429
409	14.84223	41.67443
410	14.84232	41.67459
411	14.84242	41.67469
412	14.84300	41.67515
413	14.84326	41.67535
414	14.84342	41.67552

n	Latitudine N	Longitudine E Greenwich
415	14.84374	41.67605
416	14.84420	41.67683
417	14.84434	41.67698
418	14.84449	41.67708
419	14.84534	41.67738
420	14.84557	41.67758
421	14.84612	41.67823
422	14.84622	41.67830
423	14.84632	41.67835
424	14.84663	41.67838
425	14.84677	41.67844
426	14.84680	41.67852
427	14.84674	41.67859
428	14.84649	41.67861
429	14.84624	41.67858
430	14.84583	41.67848
431	14.84560	41.67845
432	14.84543	41.67847
433	14.84524	41.67853
434	14.84491	41.67867
435	14.84461	41.67894
436	14.84443	41.67907
437	14.84430	41.67913
438	14.84414	41.67915
439	14.84401	41.67913
440	14.84389	41.67909
441	14.84354	41.67887
442	14.84345	41.67884
443	14.84329	41.67886
444	14.84321	41.67892
445	14.84293	41.67939
446	14.84278	41.67955
447	14.84241	41.67982
448	14.84236	41.67995
449	14.84240	41.68006
450	14.84262	41.68020
451	14.84285	41.68034
452	14.84292	41.68043
453	14.84298	41.68049
454	14.84300	41.68060
455	14.84298	41.68101
456	14.84296	41.68118
457	14.84288	41.68130
458	14.84273	41.68151

n	Latitudine N	Longitudine E Greenwich
459	14.84265	41.68171
460	14.84266	41.68196
461	14.84275	41.68237
462	14.84277	41.68257
463	14.84276	41.68286
464	14.84268	41.68360
465	14.84261	41.68377
466	14.84249	41.68387
467	14.84219	41.68403
468	14.84105	41.68459
469	14.84089	41.68466
470	14.84066	41.68468
471	14.84036	41.68466
472	14.84017	41.68466
473	14.84011	41.68471
474	14.84009	41.68475
475	14.84011	41.68481
476	14.84034	41.68501
477	14.84053	41.68521
478	14.84064	41.68537
479	14.84073	41.68557
480	14.84079	41.68579
481	14.84090	41.68592
482	14.84105	41.68606
483	14.84118	41.68612
484	14.84188	41.68635
485	14.84215	41.68644
486	14.84225	41.68649
487	14.84228	41.68656
488	14.84220	41.68664
489	14.84211	41.68665
490	14.84182	41.68658
491	14.84159	41.68657
492	14.84142	41.68659
493	14.84107	41.68668
494	14.84087	41.68670
495	14.84048	41.68668
496	14.84012	41.68670
497	14.83995	41.68677
498	14.83986	41.68688
499	14.83978	41.68720
500	14.83972	41.68733
501	14.83960	41.68746
502	14.83925	41.68770

n	Latitudine N	Longitudine E Greenwich
503	14.83859	41.68796
504	14.83836	41.68806
505	14.83821	41.68817
506	14.83805	41.68839
507	14.83803	41.68843
508	14.83804	41.68848
509	14.83814	41.68853
510	14.83822	41.68852
511	14.83853	41.68833
512	14.83867	41.68828
513	14.83888	41.68825
514	14.83925	41.68828
515	14.83946	41.68825
516	14.83964	41.68818
517	14.84011	41.68797
518	14.84044	41.68790
519	14.84073	41.68786
520	14.84097	41.68787
521	14.84121	41.68797
522	14.84145	41.68828
523	14.84158	41.68837
524	14.84204	41.68850
525	14.84216	41.68854
526	14.84221	41.68861
527	14.84222	41.68873
528	14.84202	41.68901
529	14.84180	41.68917
530	14.84158	41.68927
531	14.84091	41.68948
532	14.84072	41.68960
533	14.84055	41.68982
534	14.84036	41.69011
535	14.83945	41.69024
536	14.83850	41.69041
537	14.83822	41.69054
538	14.83787	41.69076
539	14.83765	41.69088
540	14.83730	41.69102
541	14.83698	41.69120
542	14.83684	41.69139
543	14.83661	41.69151
544	14.83641	41.69159
545	14.83619	41.69160
546	14.83605	41.69154

n	Latitudine N	Longitudine E Greenwich
547	14.83566	41.69130
548	14.83544	41.69124
549	14.83510	41.69123
550	14.83482	41.69115
551	14.83450	41.69112
552	14.83427	41.69116
553	14.83398	41.69127
554	14.83367	41.69145
555	14.83320	41.69184
556	14.83300	41.69191
557	14.83255	41.69190
558	14.83225	41.69193
559	14.83177	41.69209
560	14.83143	41.69215
561	14.83105	41.69222
562	14.83080	41.69232
563	14.83049	41.69261
564	14.83033	41.69284
565	14.83019	41.69295
566	14.82986	41.69307
567	14.82960	41.69312
568	14.82900	41.69317
569	14.82863	41.69326
570	14.82800	41.69352
571	14.82726	41.69389
572	14.82704	41.69397
573	14.82610	41.69412
574	14.82574	41.69423
575	14.82545	41.69439
576	14.82521	41.69462
577	14.82503	41.69486
578	14.82493	41.69501
579	14.82482	41.69526
580	14.82463	41.69557
581	14.82439	41.69587
582	14.82367	41.69653
583	14.82354	41.69678
584	14.82322	41.69744
585	14.82311	41.69761
586	14.82275	41.69799
587	14.82244	41.69816
588	14.82215	41.69824
589	14.82160	41.69825
590	14.82141	41.69826

n	Latitudine N	Longitudine E Greenwich
591	14.82127	41.69831
592	14.82100	41.69873
593	14.82089	41.69882
594	14.82072	41.69890
595	14.82055	41.69893
596	14.82018	41.69902
597	14.81951	41.69930
598	14.81925	41.69944
599	14.81895	41.69964
600	14.81868	41.69975
601	14.81842	41.69979
602	14.81808	41.69983
603	14.81794	41.69990
604	14.81787	41.69999
605	14.81785	41.70032
606	14.81778	41.70041
607	14.81765	41.70046
608	14.81748	41.70049
609	14.81703	41.70051
610	14.81669	41.70055
611	14.81628	41.70060
612	14.81584	41.70072
613	14.81549	41.70080
614	14.81522	41.70083
615	14.81492	41.70082
616	14.81485	41.70082
617	14.81472	41.70082
618	14.81457	41.70090
619	14.81442	41.70115
620	14.81415	41.70143
621	14.81402	41.70163
622	14.81394	41.70170
623	14.81383	41.70176
624	14.81357	41.70184
625	14.81346	41.70188
626	14.81338	41.70195
627	14.81322	41.70219
628	14.81291	41.70239
629	14.81266	41.70254
630	14.81242	41.70276
631	14.81209	41.70317
632	14.81189	41.70348
633	14.81172	41.70359
634	14.81104	41.70382

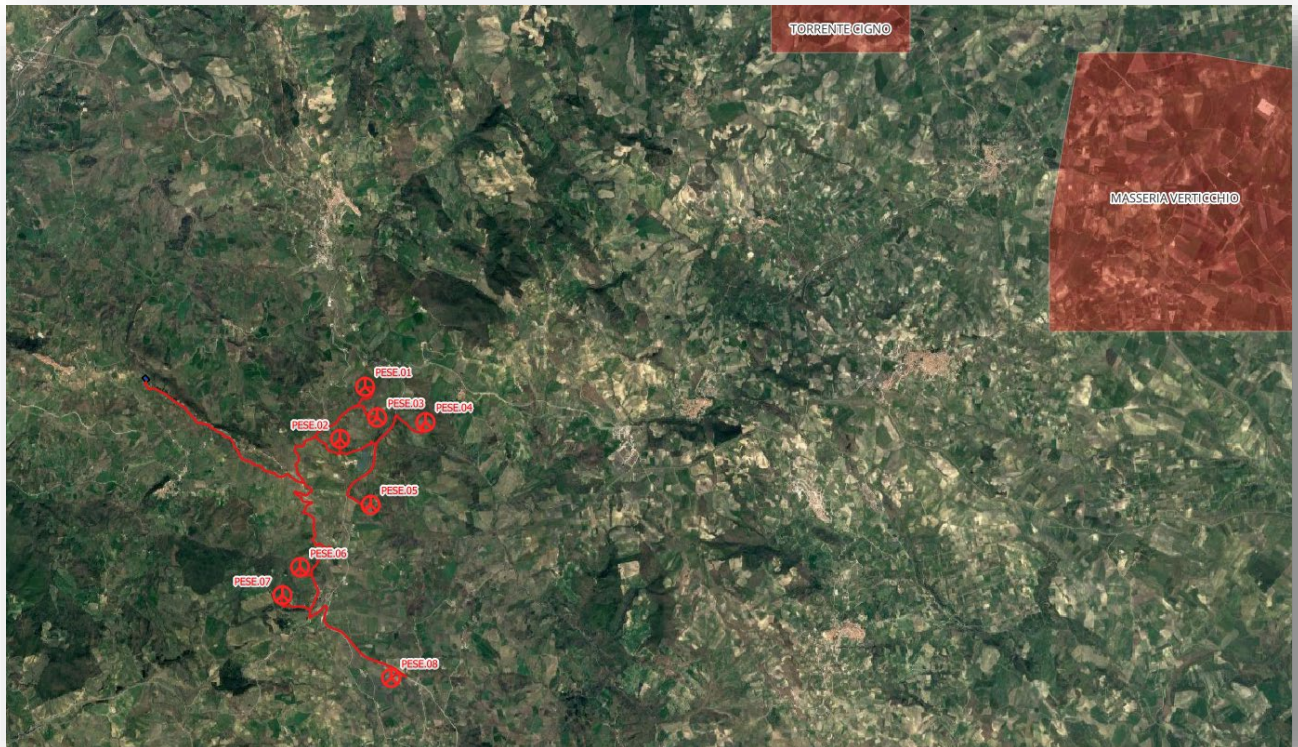
n	Latitudine N	Longitudine E Greenwich
635	14.81075	41.70398
636	14.80922	41.70464
637	14.80901	41.70476
638	14.80853	41.70513
639	14.80814	41.70533
640	14.80783	41.70547
641	14.80727	41.70589
642	14.80708	41.70599
643	14.80687	41.70605
644	14.80651	41.70612
645	14.80529	41.70662
646	14.80473	41.70686
647	14.80452	41.70691
648	14.80427	41.70696
649	14.80404	41.70698
650	14.80374	41.70690
651	14.80335	41.70682
652	14.80321	41.70679
653	14.80305	41.70679
654	14.80290	41.70687
655	14.80282	41.70700
656	14.80279	41.70724
657	14.80274	41.70736
658	14.80238	41.70769
659	14.80215	41.70785
660	14.80217	41.70787
661	14.84199	41.66752
662	14.84178	41.66745
663	14.84162	41.66743
664	14.84142	41.66744
665	14.84136	41.66744
666	14.84136	41.66744
667	14.84090	41.66764
668	14.84073	41.66772
669	14.84057	41.66778
670	14.84044	41.66781
671	14.84029	41.66785
672	14.84001	41.66787
673	14.83944	41.66788
674	14.83902	41.66789
675	14.83863	41.66789
676	14.83839	41.66788
677	14.83821	41.66786
678	14.83802	41.66782

n	Latitudine N	Longitudine E Greenwich
679	14.83784	41.66778
680	14.83774	41.66777
681	14.83768	41.66778
682	14.83762	41.66780
683	14.83748	41.66791
684	14.83738	41.66797
685	14.83720	41.66805
686	14.83713	41.66807
687	14.83705	41.66807
688	14.83689	41.66805
689	14.83661	41.66802
690	14.83642	41.66801
691	14.83629	41.66801
692	14.83621	41.66802
693	14.83606	41.66805
694	14.83599	41.66805
695	14.83592	41.66803
696	14.83584	41.66799
697	14.83578	41.66794
698	14.83572	41.66792
699	14.83559	41.66791
700	14.83548	41.66794
701	14.83548	41.66794
702	14.83536	41.66801
703	14.83529	41.66810
704	14.83524	41.66819
705	14.83493	41.66975
706	14.83514	41.66994
707	14.84222	41.67400
708	14.84207	41.67383
709	14.84185	41.67362
710	14.84173	41.67356
711	14.84153	41.67351
712	14.84122	41.67349
713	14.84052	41.67344
714	14.84016	41.67342
715	14.83997	41.67344
716	14.83980	41.67351
717	14.83965	41.67365
718	14.83956	41.67384
719	14.83962	41.67474
720	14.83941	41.67489
721	14.85482	41.70738
722	14.83514	41.66994

n	Latitudine N	Longitudine e E Greenwich
723	14.86118	41.65511
724	14.86937	41.70109

n	Latitudine N	Longitudine e E Greenwich
725	14.83941	41.67489
726	14.84887	41.69793

n	Latitudine N	Longitudine e E Greenwich
727	14.85626	41.68620
728	14.85781	41.70182



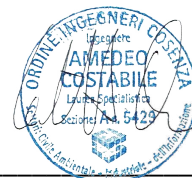
Secondo quanto previsto dalla Direttiva Direttoriale 11 giugno 2012, la presente dichiarazione di insussistenza di interferenze, equivale a pronuncia positiva da parte dell'amministrazione mineraria prevista dall'articolo 120 del Regio Decreto 1775/1993.

Cosenza, 28.03.2023

I progettisti



Dott. ing. Giovanni Guzzo Foliaro _____



Dott. ing. Amedeo Costabile _____



Dott. ing. Francesco Meringolo _____